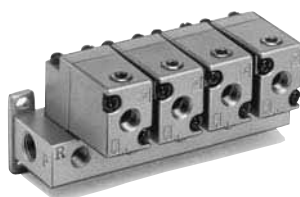


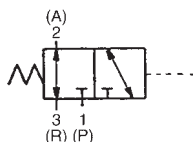
3通气控阀

VTA301 系列

型号表示方法



图形符号



VTA 301 - [] - [] - []

• 集装式用的场合
用VO表示

接管口径

无记号	无连接口 (集装式)
01	1/8
02	1/4

• 螺纹种类

无记号	Rc
F	G
N	NPT
T	NPTF

• 可选项

无记号	无托架
B	带托架

规格

适用流体	空气
使用压力范围 MPa	0~1.0
先导口压力范围 MPa	0.2~1.0
周围温度适用流体温度 °C	-10~50
给油	不要(给油の場合、为透平油1号ISOVG32)
注)耐冲击/耐振动 M/S ²	150/50
保护构造	防尘



注)耐冲击: 在落下式冲击试验机上, 沿主阀芯的轴向及垂直于轴向, 在先导信号ON及OFF时的各个条件下, 都做一次试验, 无误动作(初期值)。

耐振动: 沿主阀芯的轴向及垂直于轴向, 在先导信号ON及OFF时的各个条件下, 用45~1000HZ扫描一次, 无误动作(初期值)。

可选项

名称	型号
托架(带螺钉)	DXT060-27A

流量特性/质量表

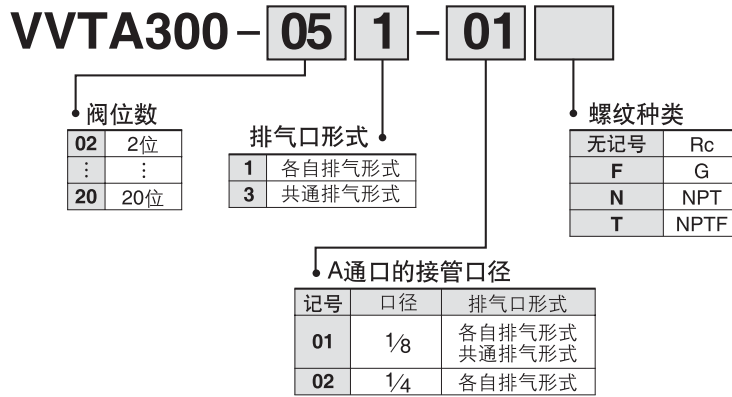
阀位形式	接管口径	流量特性												质量
		1→2(P→A)			2→3(A→R)			3→2(R→A)			2→1(A→P)			
		C[dm ³ /(s·bar)]	b	Cv	C[dm ³ /(s·bar)]	b	Cv	C[dm ³ /(s·bar)]	b	Cv	C[dm ³ /(s·bar)]	b	Cv	
VTA301-01-[]-[]	1/8	0.63	0.30	0.16	0.59	0.30	0.15	0.59	0.32	0.15	0.65	0.30	0.16	直接出线式 0.11kg 带托架的 场合0.13kg
VTA301-02-[]-[]	1/4	0.66	0.28	0.16	0.60	0.29	0.15	0.61	0.32	0.15	0.66	0.30	0.16	
VOA301	无连接口	0.34	0.26	0.084	0.32	0.17	0.076	0.35	0.22	0.084	0.35	0.13	0.079	



注1)先导口德连接口径1/8。

注2)VOA301的流量特性是集装式安装时的值。

集装式型号表示方法



※集装的阀及盖板与集装板型号并记指示

〈例〉 VVTA300-051-01……………1
 VOA301……………4
 DXT060-51-13A……………1

©VVT300
 系列的集装阀相同的集装式的表示方法集装式规格及集装式规格的注意警告参见另册的单行本或本公司网页 (<http://www.smcworld.com>) [VT301系列]

集装式

注意

- 1.各阀用M4的2只安装螺钉固定在集装板上。再安装时，安装螺钉按规定的力矩紧固。安装螺钉的固定力矩……1.4N·m
- 2.安装时，用相当于M4的螺钉均匀地固定在集装板的安装孔上。
- 3.对共通排气形式不能从R通口加压或真空吸引。
- 4.6位以上的场合从通口两侧加压。另外，共通排气形式的场合，也从通口两侧排气。

集装式用型号

型号	适合集装形式	附属品(型号)
VOA301	共通·各自排气形式	转换板(DXT060-32-4A)

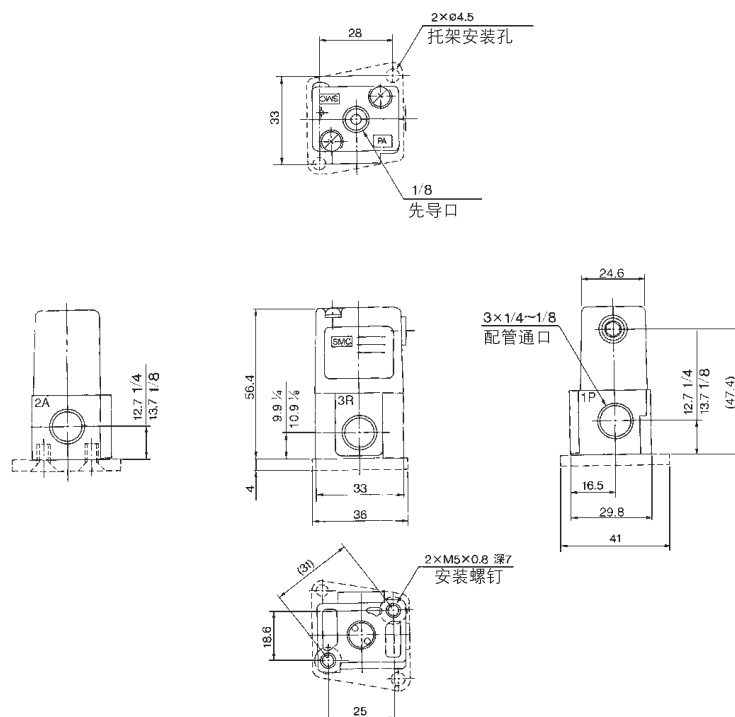
选择配管通口可实现6种阀的机能

	3通阀N.C.	3通阀N.O.	2通阀N.C.	2通阀N.O.	选择阀	分配规格阀
先导口						
先导口						

VTA301系列

外形尺寸图/底板配管型

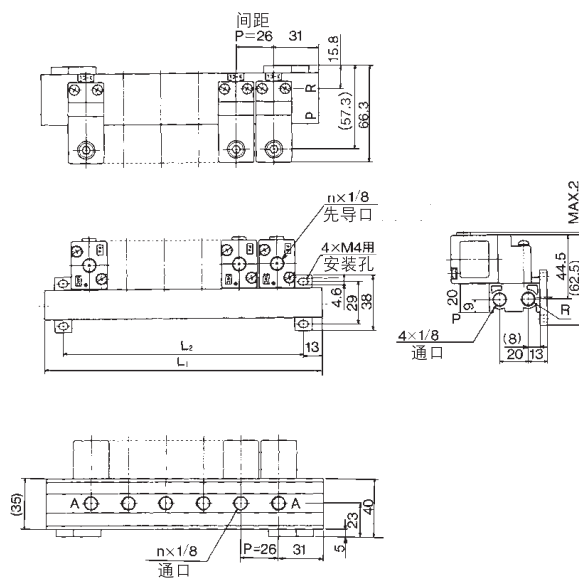
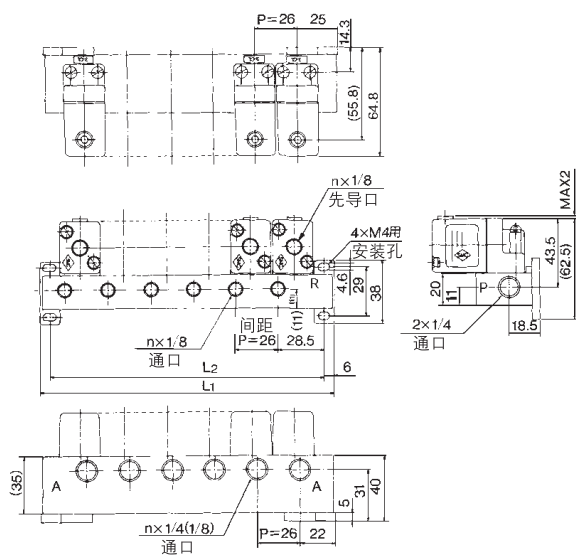
VTA301-□□□



外形尺寸图/集装式

VVTA300-□□1

VVTA300-□□3



各自排气形式

记号	n	n:位数								
		2	3	4	5	6	7	8	9	10
L1		76	102	128	154	180	206	232	258	284
L2		64	90	116	142	168	194	220	246	272

计算式:L1=26n+24、L2=26n+12

共通排气形式

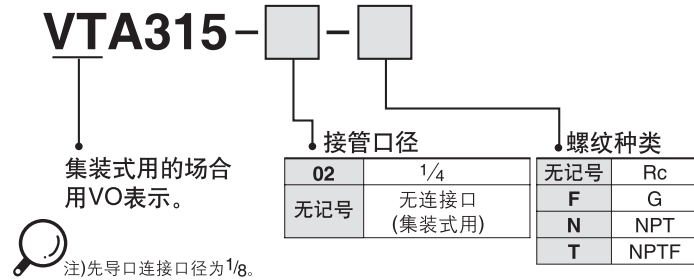
记号	n	n:位数								
		2	3	4	5	6	7	8	9	10
L1		88	114	140	166	192	218	244	270	296
L2		62	88	114	140	166	192	218	244	270

计算式:L1=26n+36、L2=26n+10

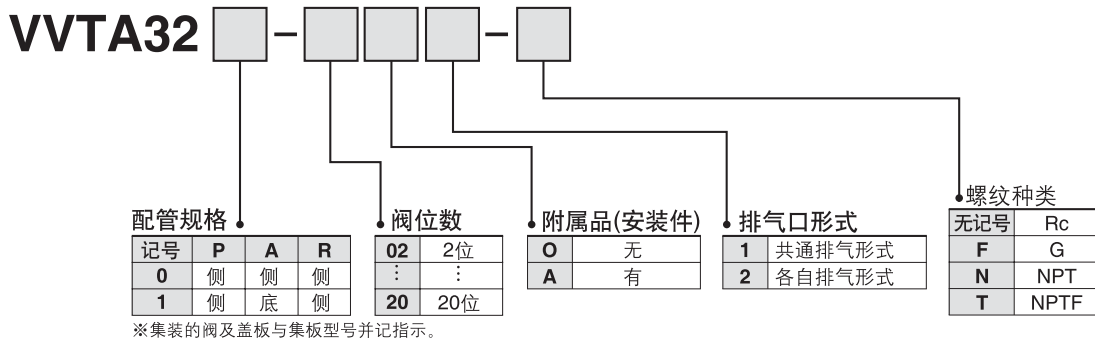
3通气控阀

VTA315 系列

型号表示方法



集装式型号表示方法



〈例〉 VVTA320-0501.....1
 VOA315.....4
 DXT010-36-2A.....1



◎与VVT320系列的集装阀相同的集装式的表示方法。
 集装式规格及集装式使用时的注意、警告参见前附。

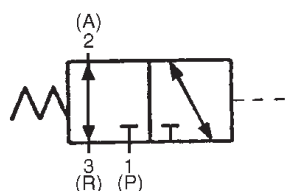
集装式用型号

型号	适合集装形式	附属品
VOA315	共通·各自排气形式	O形圈("P-8":4个), 螺栓:(DXT010-66-2、2个)

VTA315系列



图形符号



规格

适用流体	空气
使用压力范围MPa	0~1.0
先导压力范围MPa	0.1~1.0
环境温度及使用流体温度 °C	-10~60
给油	不要(给油的场合为透平油1号ISOVG32)
注)耐冲击/耐振动 ms/2	150/50
保护构造	防尘



注)耐冲击:在落下式冲击试验机上,沿主阀芯的轴向及垂直于轴向,在先导信号ON及OFF时的各个条件下,都做一次试验,无误动作(初期值)。

耐振动:沿主阀芯的轴向及垂直于轴向,在先导信号ON及OFF时的各个条件下,用45~1000HZ扫描一次,无误动作(初期值)。

流量特性/质量表

阀型号	流量特性												质量 直接出线式 0.16kg
	1→2(P→A)			2→3(A→R)			3→2(R→A)			2→1(A→P)			
	C[dm ³ /(s·bar)]	b	Cv	C[dm ³ /(s·bar)]	b	Cv	C[dm ³ /(s·bar)]	b	Cv	C[dm ³ /(s·bar)]	b	Cv	
VTA315	1.6	0.30	0.39	1.7	0.39	0.45	1.9	0.38	0.49	1.7	0.36	0.45	
VOA315	1.4	0.12	0.33	1.2	0.18	0.29	1.5	0.16	0.35	1.2	0.13	0.28	



产品个别注意事项

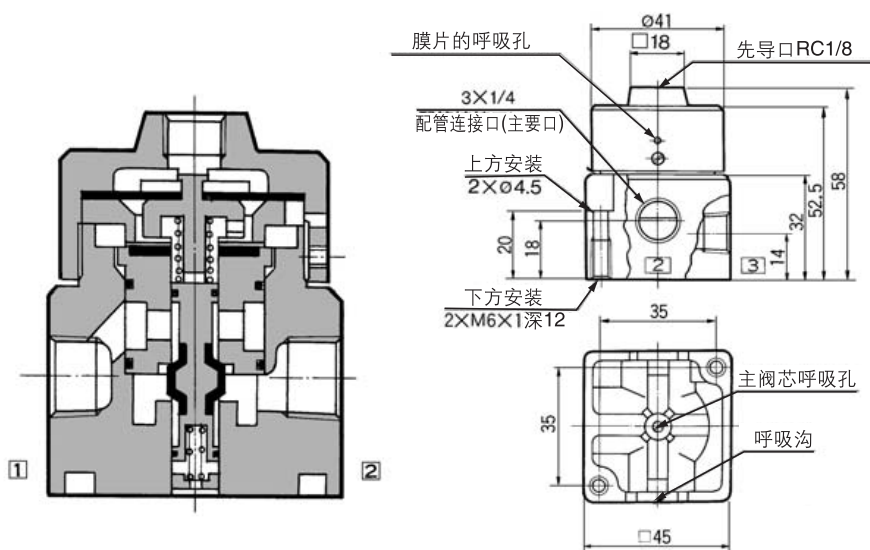
使用前必读。
安全上的注意、共通注意事项
由前附确认。

集装式

注意

- 各阀用M4的2只安装螺钉固定在集装板上。再安装时,安装螺钉按规定的力矩紧固。
- 6位以上的场合从通口两侧加压。另外,共通排气形式的场合,也从通口两侧排气。

构造简图/外形尺寸图



注意

- 阀的底面上有主阀芯的呼吸孔。呼吸孔一旦阻塞便动作不良,故不要堵塞。
(通常,被安装在金属面上的场合,从呼吸孔通过呼吸沟呼吸,特别是安装面是橡胶面的场合,由于橡胶变形,有可能堵塞。)
- 要防止灰尘,异物等从不使用的排气口等进入。另外,还要防止水,异物从膜片的呼吸孔进入。