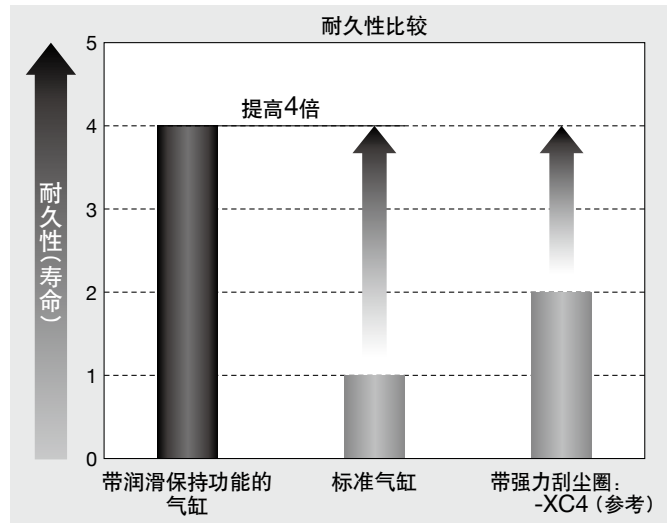


适用于微小粉尘(10~100 μ m)·一般环境 带润滑保持功能(润滑护圈)的气缸

微小粉尘环境

耐久性提高4倍(与标准品相比)

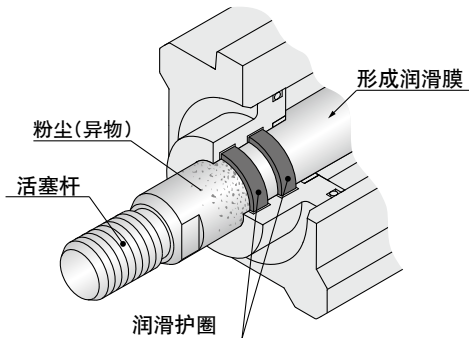


与标准品、带强力刮尘圈(-XC4)进行比较(和B10的对比)
※依据本公司的粉尘试验条件。

即使内置润滑剂保持环
(润滑护圈)
**全长尺寸·安装
也可与标准品互换**







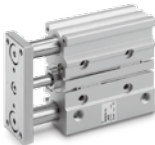
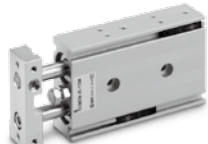
※部分型号除外

- 在2处配置了润滑剂保持环(润滑护圈)
- 在活塞杆表面形成润滑膜，提高产品耐久性。
- 防止粉尘、异物混入。



·实现了在一般环境下动作次数的提高

适用气缸

气缸 CM2 系列 ϕ 20~ ϕ 40 	气缸 CG1 系列 ϕ 20~ ϕ 100 	气缸 CA2 系列 ϕ 40~ ϕ 100 	薄型气缸/紧凑型 CQS 系列 ϕ 20~ ϕ 25 
薄型气缸 CQ2 系列 ϕ 32~ ϕ 00 	气动滑台 MXQ□A 系列 ϕ 6~ ϕ 25 	薄型带导杆气缸 MGP 系列 ϕ 20~ ϕ 100 	双联气缸 CXS 系列 ϕ 6~ ϕ 32 

CM2/CG1/CA2/CQS/CQ2/MXQ/MGP/CXS 系列

带润滑保持功能(润滑护圈)

气缸/标准型:单杆双作用

CM2 系列

ø20, ø25, ø32, ø40



型号表示方法

带磁性开关

CM2 C 20 M - 50 [] Z - N V

CDM2 C 20 M - 50 [] Z - N V - M9BW []

带磁性开关 (内置磁环)

安装形式

B	基本型(两侧带凸台)
L	轴向脚座型
F	杆侧法兰型
G	无杆侧法兰型
C	单耳环型
D	双耳环型
T	无杆侧耳轴型
U	杆侧耳轴型
E	耳环一体基本型
V	耳环一体型(90°)
BZ	平端基本型
FZ	平端杆侧法兰型
UZ	平端杆侧耳轴型

缸径

20	20mm
25	25mm
32	32mm
40	40mm

带润滑保持功能(润滑护圈)

行程

缸径 (mm)	标准行程 (mm)	制作最大行程 (mm)
20	25, 50, 75, 100, 125, 150, 200, 250, 300	1000
25	25, 50, 75, 100, 125, 150, 200, 250, 300	
32	25, 50, 75, 100, 125, 150, 200, 250, 300	
40	25, 50, 75, 100, 125, 150, 200, 250, 300	

磁性开关个数

无记号	2个
S	1个
n	n个

磁性开关种类

无记号	无磁性开关
-----	-------

※适合的磁性开关与标准型相同。

杆端支件

无记号	无
V	单肘节接头
W	双肘节接头

※杆端螺纹形状为内螺纹时不带支件。
 ※单肘节接头上的肘节用销轴同包。
 ※杆端支件同包出厂。

摆动底座

无记号	无
N	安装底座同包

※安装支持C, T, U, E, V, UZ。
 ※摆动底座同包出厂。

杆端螺纹形状

无记号	杆端外螺纹
F	杆端内螺纹

※每1mm的中间行程都可制作。

规格

缸径 (mm)	20	25	32	40
最低使用压力	0.1MPa			
上記以外规格	与标准品相同			
外形尺寸图	与标准品相同			

带润滑保持功能(润滑护圈)

气缸/标准型:单杆双作用

CG1 系列

ø20, ø25, ø32, ø40, ø50, ø63, ø80, ø100

RoHS



型号表示方法

CG1 B N 20 M - 100 [] Z - [] V

带磁性开关 CDG1 D N 20 M - 100 [] Z - N W - M9BW []

带磁性开关 (内置磁环)

安装形式

B	基本型
Z*	基本型(无耳轴安装用内螺纹)
L	轴向脚座型
F	杆侧法兰型
G	无杆侧法兰型
T*	无杆侧耳轴型
D	耳环型

※ø80, ø100上没有。
※安装件和气缸一同包装出厂。
※安装件F, G, L, D对应的气缸为Z:基本型(无耳轴安装用内螺纹)。

缸径

20	20mm
25	25mm
32	32mm
40	40mm
50	50mm
63	63mm
80	80mm
100	100mm

带润滑保持功能(润滑护圈)

杆端螺纹

无记号	杆端外螺纹
F	杆端内螺纹

摆动底座

无记号	无
N	安装底座同包

※安装支持D, T。
※摆动底座同包出厂。

杆端支件

无记号	无
V	单肘节接头
W	双肘节接头

※杆端螺纹形状为内螺纹时不带支件。
※单肘节接头上的肘节用销轴同包。
※杆端支件同包出厂。

磁性开关个数

无记号	2个
S	1个
n	n个

磁性开关种类

无记号	无磁性开关
-----	-------

※适合的磁性开关与标准型相同。

气缸行程

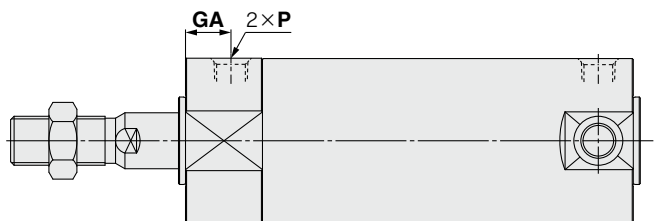
缸径 (mm)	标准行程 (mm)注)
20	25, 50, 75, 100, 125, 150, 200
25	25, 50, 75, 100, 125, 150, 200, 250, 300
32	
40	
50, 63	
80	
100	

规格

缸径 (mm)	20	25	32	40	50	63	80	100
最低使用压力	0.1MPa							
上記以外规格	与标准品相同							
外形尺寸图	参照下记							

外形尺寸图 (下记以外的尺寸与标准型相同)

※无杆侧耳轴螺孔(B:基本型的场合)



缸径	GA	P
20	14	M5x0.8
25	13	M5x0.8
32	(12)	(Rc1/8)
40	(13)	(Rc1/8)
50	(14)	(Rc1/4)
63	(14)	(Rc1/4)
80	(20)	(Rc3/8)
100	(20)	(Rc1/2)

※使用内螺纹的场合、请依据工件的材质使用垫片等连接件。注意不要使活塞杆前端接触部变形。

()内尺寸与标准品相同。

※安装连接件的组装尺寸和标准品相同

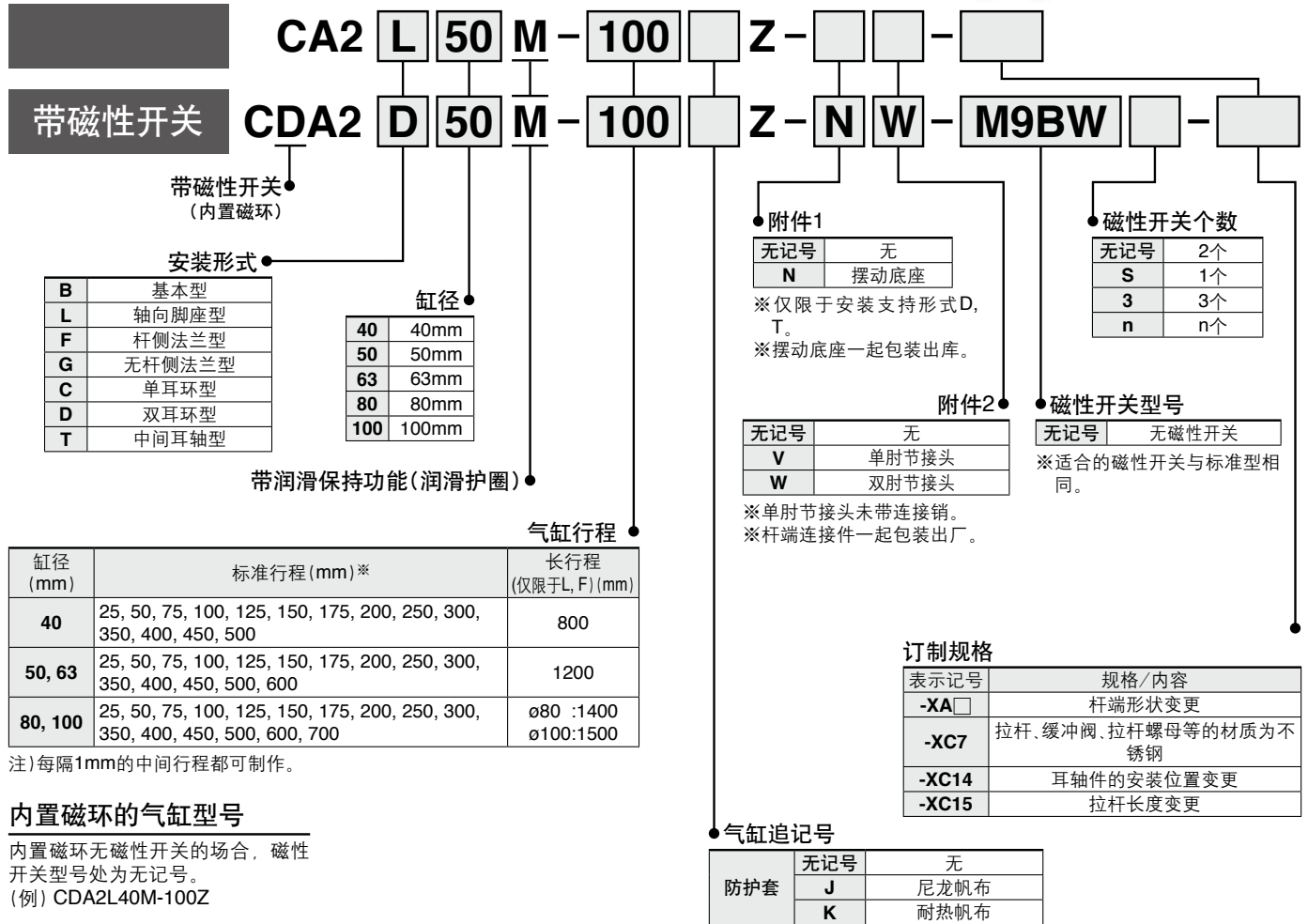
带润滑保持功能(润滑护圈) 气缸/标准型:单杆双作用

CA2 系列

ø40, ø50, ø63, ø80, ø100



型号表示方法



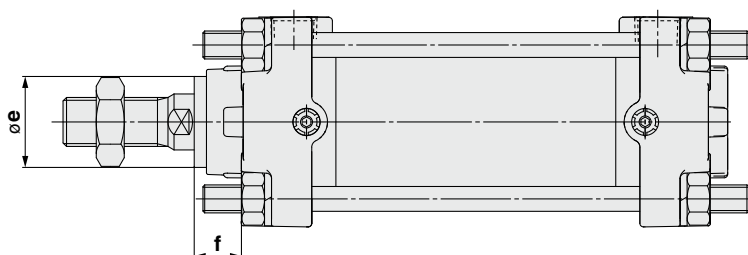
内置磁环的气缸型号

内置磁环无磁性开关的场合, 磁性开关型号处为无记号。
(例) CDA2L40M-100Z

规格

缸径 (mm)	40	50	63	80	100
最低使用压力	0.1MPa				
上記以外规格	与标准品相同				
外形尺寸图	参照下记				

外形尺寸图 (下记以外的尺寸与标准型相同)



(mm)		
缸径	øe	f
40	26	13.5
50	30	12.5
63	30	12.5
80	36	16.5
100	42	16

※安装连接件的组装尺寸和标准品相同

带润滑保持功能(润滑护圈) 薄型气缸/标准型:单杆双作用

CQS 系列

ø20, ø25



型号表示方法

带磁性开关

CDQS B 20 M - 30 D - M9BW

带磁性开关
(内置磁环)

安装形式

B	通孔、两端螺孔共通标准
L	脚座型
LC	紧凑脚座型
F	杆侧法兰型
G	无杆侧法兰型
D	双耳环型

※安装件同包出厂(未组装)

缸径

20	20mm
25	25mm

带润滑保持功能(润滑护圈)

气缸行程

缸径 (mm)	标准行程(mm)
20	5, 10, 15, 20, 25,
25	30, 35, 40, 45, 50

动作方式

D	双作用
----------	-----

杆端螺纹(标准型)

无记号	标准
M	杆端外螺纹
F	无杆侧带凸台

※可选项可组合。FM

磁性开关个数

无记号	2个
S	1个
n	n个

磁性开关型号

无记号	无磁性开关
-----	-------

※适合的磁性开关与标准型相同。

内置磁环的气缸型号

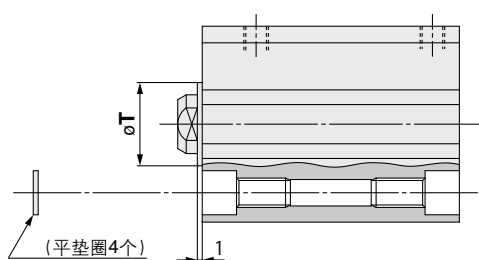
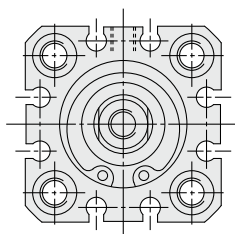
内置磁环无磁性开关的场合, 磁性开关型号处为无记号。

(例) CDQSL25M-30D

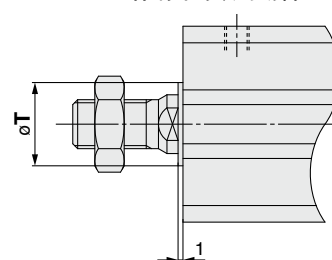
规格

缸径(mm)	20	25
最低使用压力	0.1MPa	
上記以外规格	与标准品相同	
外形尺寸图	参照下记	

外形尺寸图 (下记以外的尺寸与标准型相同)



DM: 杆端外螺纹的场合



缸径	标准行程	T (mm)
20	5, 10, 15, 20, 25, 30,	15
25	35, 40, 45, 50	18

※安装连接件的组装尺寸和标准品相同

连接件型号

缸径(mm)	脚座	紧凑型脚座	法兰
20	CQS-LM020	CQS-LCM020	CQS-FM020
25	CQS-LM025	CQS-LCM025	CQS-FM025

※双耳环型与标准型的连接件型号相同。

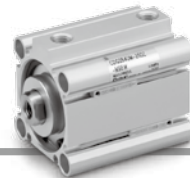
※订购脚座、紧凑型脚座时, 每支气缸需配2个。

带润滑保持功能(润滑护圈) 薄型气缸/标准型:单杆双作用

CQ2 系列

ø32, ø40, ø50, ø63, ø80, ø100

RoHS



型号表示方法

带磁性开关

CDQ2 B 32 M - 30 D M Z - L W - M9BW

带磁性开关
(内置磁环)

安装形式

B	通孔式(标准)
A	两侧螺孔式
L	脚座型
LC	紧凑型脚座
F	杆侧法兰型
G	无杆侧法兰型
D	双耳环型

※安装件同包出厂(未组装)。

缸径

32	32mm
40	40mm
50	50mm
63	63mm
80	80mm
100	100mm

磁性开关个数

无记号	2个
S	1个
n	n个

磁性开关型号

无记号	无磁性开关
-----	-------

※适合磁性开关型号与标准型相同。

带润滑保持功能(润滑油护圈)

行程

缸径 (mm)	标准行程 (mm)
32, 40	5, 10, 15, 20, 25, 30, 35, 40, 45, 50, 75, 100
50~100	10, 15, 20, 25, 30, 35, 40, 45, 50, 75, 100

动作方式

D	双作用式
---	------

可选项

无记号	标准(杆端内螺纹)
F	无杆侧带凸台
M	杆端外螺纹

※可选项 可以组合为FM。

安装螺钉同包

无记号	无安装螺钉
L	安装螺钉同包

※安装螺钉同包仅是安装形式为「B」时。
※安装螺钉的大小与标准型相同。
※安装螺钉同包出厂。

杆端安装件

无记号	无安装件
D	简易安装件A型+连接件
E	简易安装件B型+连接件
V	单肘节接头
W	双肘节接头

※杆端内螺纹时, 不带单肘节头和双肘节头。
※单肘节接头上未带肘节接头用销。
※杆端外螺纹时, 不带简易连接件A型和B型。
※杆端安装件同包出厂。

磁性开关安装槽

Z	ø32~ø100	4面
---	----------	----

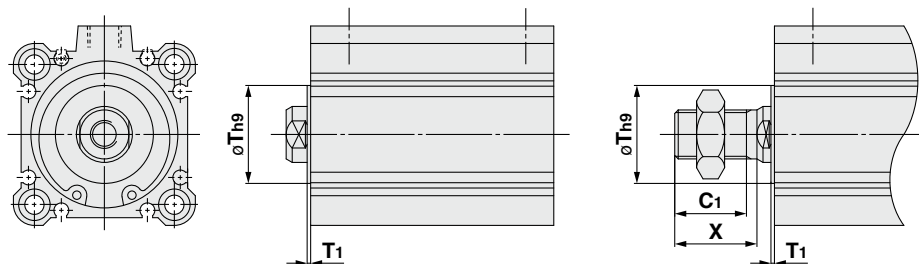
规格

缸径 (mm)	32	40	50	63	80	100
最低使用压力	0.1MPa					
上記以外规格	与标准品相同					
外形尺寸图	参照下记					

外形尺寸图 (下记以外的尺寸与标准型相同)

ø32~ø100

DMZ: 杆端外螺纹の場合



缸径	T	T1	C1	X
32	22	1	20.5	23.5
40	28	1	20.5	23.5
50	35	2	24	26.5
63	35	2	24	26.5
80	—	—	32.5	35.5
100	—	—	32.5	35.5

※安装连接件的组装尺寸和标准品相同

带润滑保持功能(润滑护圈)

双侧配管型

MXQ□A系列

ø6, ø8, ø12, ø16, ø20, ø25



型号表示方法

MXQ 12 A M - 30 ZA - M9BW □

带润滑保持功能(润滑护圈)

磁性开关个数

无记号	2个
S	1个
n	n个

磁性开关

无记号 无磁性开关

※适合磁性开关型号参见 Best Pneumatics No. ③。

调整器可选项/功能可选项组合表

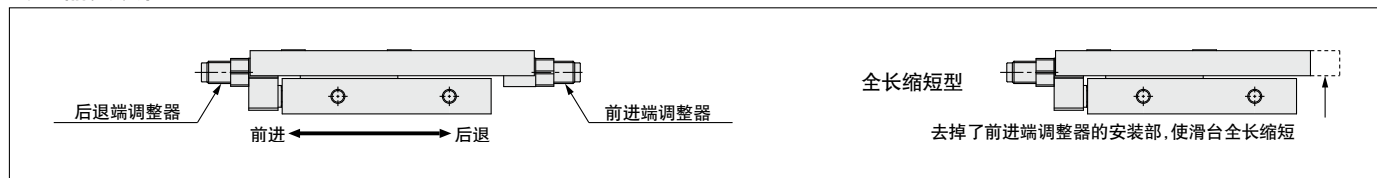
缸径	主体可选项 双侧配管型	标准行程(mm)
	A	
6	通口 磁性开关安装槽	10, 20, 30, 40, 50
8	通口 磁性开关安装槽	10, 20, 30, 40, 50, 75
12	磁性开关安装槽1列	10, 20, 30, 40, 50, 75, 100
16	通口 磁性开关安装槽	10, 20, 30, 40, 50, 75, 100, 125
20	通口 磁性开关安装槽	10, 20, 30, 40, 50, 75, 100, 125, 150
25	磁性开关安装槽2列	10, 20, 30, 40, 50, 75, 100, 125, 150

记号	调整器种类	调整器 安装位置 ^{注1)}	
		前进端	后退端
Z	无调整器		
ZA	带缓冲金属限位器 (无ø6的设定)	●	●
ZB		●	
ZC			●
ZD		●	●
ZE	垫缓冲	●	
ZF			●
ZG	液压缓冲器(RJ) (无ø6, ø8的设定)	●	●
ZH		●	
ZJ			●
ZN	无调整器型	/	
ZP	垫缓冲		●
ZQ	液压缓冲器(RJ) (无ø6, ø8的设定)		●
ZS	带缓冲金属限位器 (无ø6的设定)		●

注1) ●部：出厂时同包。空栏部表示调整器可后续追加。

注2) 取消了前进端调整器的安装孔，全长缩短。正因为此，所以不能后追加前进端调整器。(可以安装后退端调整器)。

调整器安装位置



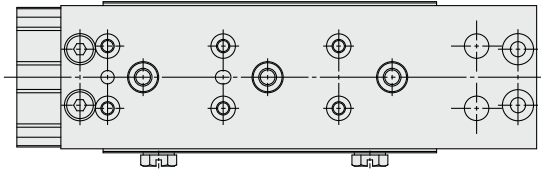
规格

缸径(mm)		6	8	12	16	20	25
最低使用压力	垫缓冲规格	0.15MPa					
	液压缓冲规格	0.15MPa					
	带缓冲金属限位器规格	—	0.3	0.3	0.2	0.2	0.2
上記以外规格		与标准品相同					
外形尺寸图		参照下页					

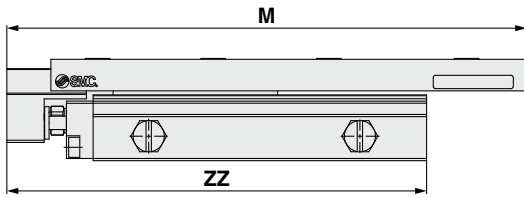
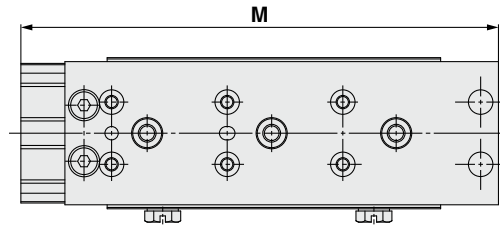
MXQ□A 系列

外形尺寸图 (下记以外的尺寸与标准型相同)

MXQ6AM

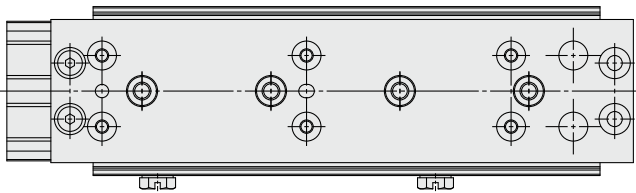


全长缩短型

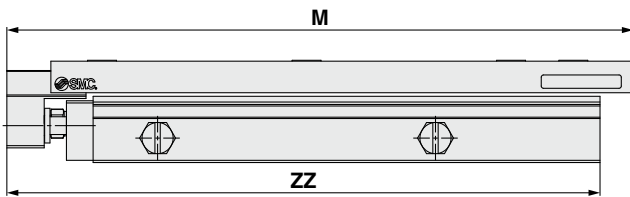
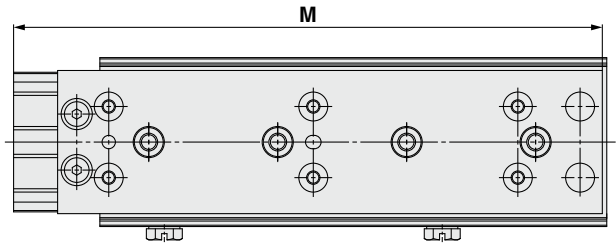


型号	M		ZZ
	标准型	全长缩短型	
MXQ6AM-10Z	74	64.5	69.5
MXQ6AM-20Z	84	74.5	69.5
MXQ6AM-30Z	105	95.5	82.5
MXQ6AM-40Z	117	107.4	94.5
MXQ6AM-50Z	127	117.5	104.5

MXQ8AM



全长缩短型



型号	M		ZZ
	标准型	全长缩短型	
MXQ8AM-10Z	78	69.5	70.5
MXQ8AM-20Z	88	79.5	80.5
MXQ8AM-30Z	98	89.5	90.5
MXQ8AM-40Z	114	105.5	106.5
MXQ8AM-50Z	141	132.5	133.5
MXQ8AM-75Z	166	157.5	135.5

MXQ12AM, MXQ16AM, MXQ20AM, MXQ25AM的外形尺寸和标准型相同

带润滑保持功能(润滑护圈)

薄型带导杆气缸

MGP 系列

RoHS

ø20, ø25, ø32, ø40, ø50, ø63, ø80, ø100

型号表示方法

薄型带导杆气缸

MGP M 25 M - 30 Z - M9BW

薄型带导杆气缸

轴承种类

M	滑动轴承
L	球轴承

缸径

20	20mm
25	25mm
32	32mm
40	40mm
50	50mm
63	63mm
80	80mm
100	100mm

带润滑保持功能(润滑护圈)

通口螺纹的种类

无记号	Rc
TN	NPT
TF	G

行程

缸径 (mm)	标准行程 (mm)
20, 25	20, 30, 40, 50, 75, 100, 125, 150, 175, 200, 250, 300, 350, 400
32~100	25, 50, 75, 100, 125, 150, 175, 200, 250, 300, 350, 400

※中间行程的规格与标准型相同。

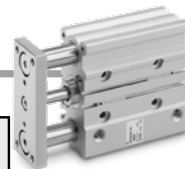
磁性开关个数

无记号	2个
S	1个
n	n个

磁性开关

无记号	无磁性开关 (内置磁环)
-----	-----------------

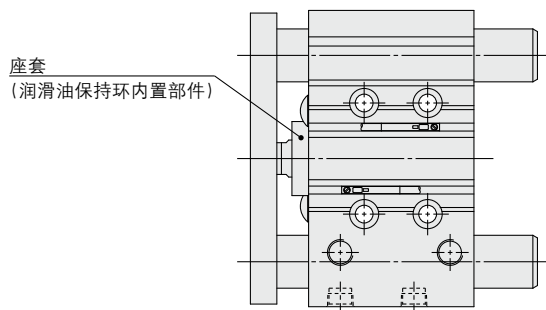
※适合磁性开关型号与标准型相同。



规格

缸径(mm)	20	25	32	40	50	63	80	100
最低使用压力	0.15MPa							
上記以外规格	与标准品相周							
外形尺寸图	参照右记							

外形尺寸图 (外形尺寸与标准型相同)

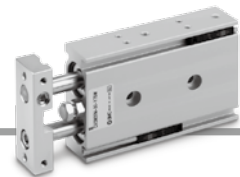


带润滑保持功能(润滑护圈)

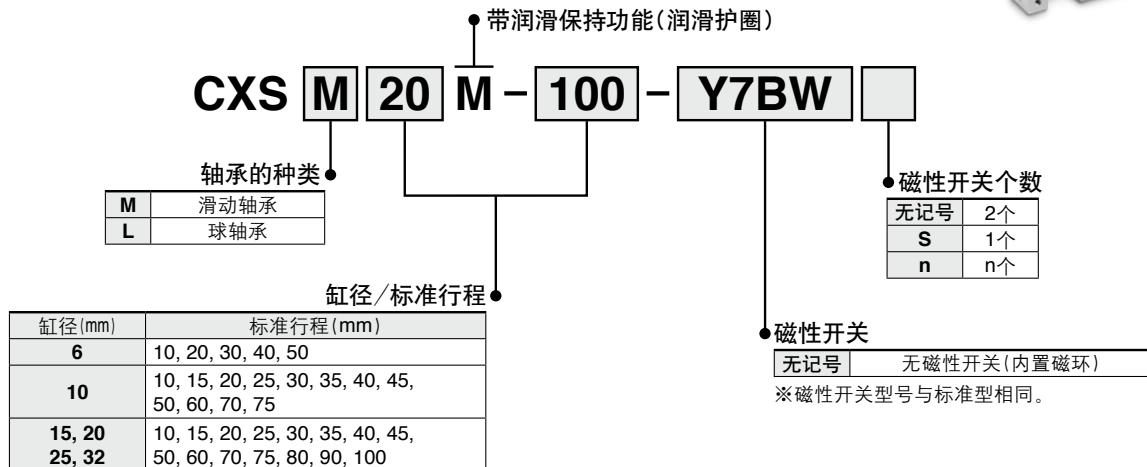
双联气缸

CXS 系列

ø6, ø10, ø15, ø20, ø25, ø32



型号表示方法

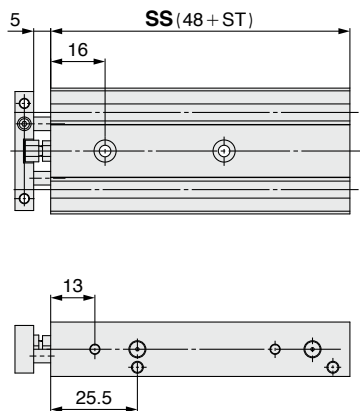


规格

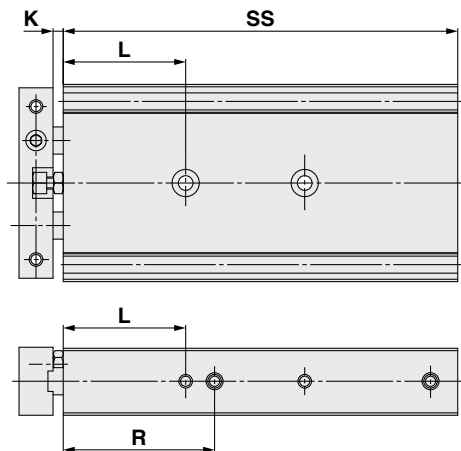
缸径(mm)	6	10	15	20	25	32
最低使用压力	0.2MPa	0.15MPa			0.1MPa	
使用活塞速度	50~300mm/s	50~800mm/s	50~700mm/s		50~600mm/s	
上記以外规格	与标准品相同					
外形尺寸图	参照下记					

外形尺寸图(外形尺寸与标准型相同)

CXS□6



CXS□10~32



(mm)

型号	K	L	R
CXS□10	4	25	35
CXS□15	3	36	44.5
CXS□20	6	36	50.5
CXS□25	6	36	52
CXS□32	4	40	66

(mm)

记号	SS															
型号	行程	10	15	20	25	30	35	40	45	50	60	70	75	80	90	100
CXS□10	70	75	80	85	90	95	100	105	110	120	130	135	—	—	—	—
CXS□15	76	81	86	91	96	101	106	111	116	126	136	141	146	156	166	—
CXS□20	86	91	96	101	106	111	116	121	126	136	146	151	156	166	176	—
CXS□25	88	93	98	103	108	113	118	123	128	138	148	153	158	168	178	—
CXS□32	102	107	112	117	122	127	132	137	142	152	162	167	172	182	192	—

SMC(中国)有限公司

地址:北京经济技术开发区兴盛街甲2号 邮编: 100176
电话: 010-67885566 传真: 010-67882335
<http://www.smc.com.cn>

| SMC代理商