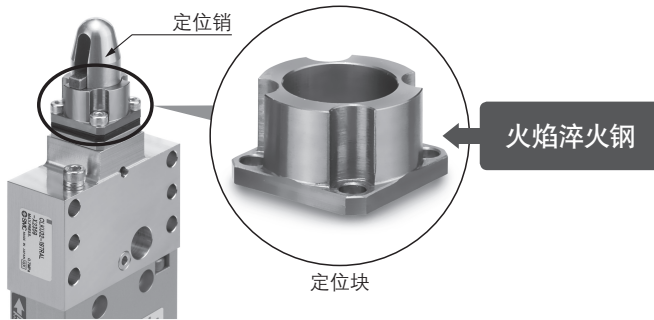


对应备品削减·短交货期·非标品锐减

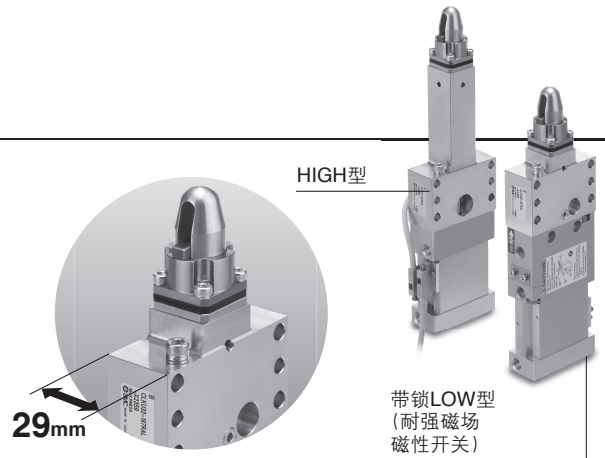
平板式销钉缸 (定位块可自行追加加工)

1 定位销和定位块可分离



顾客可自行加工的定位块。
(可变为任意形状)

注)定位块加工后(即使不加工),请先火焰淬火后再使用。
但是不要进行急冷处理。
关于加工和处理请咨询本公司。

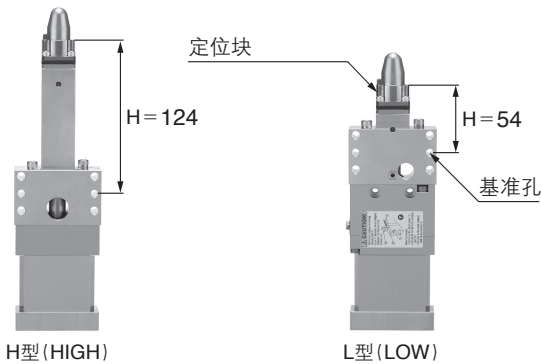


■ $\phi 32$ 平板式夹紧缸

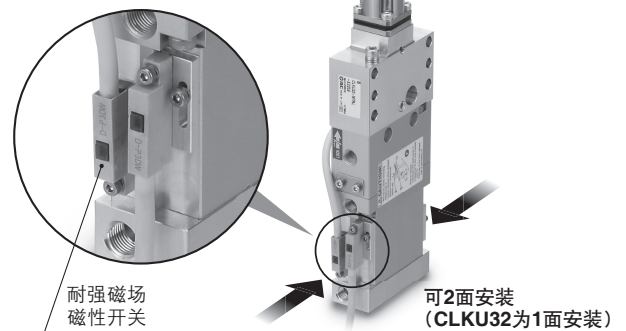
■ 29mm宽的细长主体

■ 可选择防止紧急停止时工件落下的带锁机构

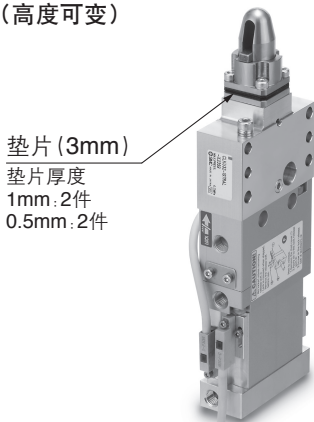
2 从基准孔到定位块的高度有「HIGH」「LOW」2种可选。



可安装耐强磁场磁性开关
(D-P3DW□型)



3 自带3mm垫片 (高度可变)



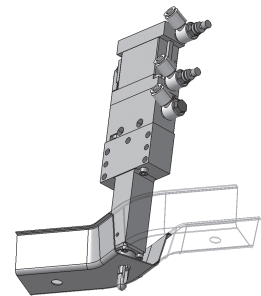
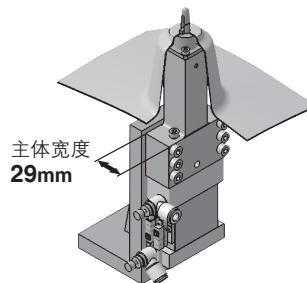
用途例

CKU32(平板式销钉缸)

- 对应狭窄处的安装
- 小物、轻量工件的夹紧、物料输送等

CLKU32(平板式销钉缸/带锁)

- 松开方向锁紧
- 防止紧急停止时的工件落下



通过 1、2、3 可实现削减备品·缩短交货期·非标品锐减

C(L)KU32-X2359



平板式销钉气缸

C(L)KU32-X2359

型号表示方法

内置标准磁环型
带耐强磁场磁性开关

C KU 32 - - - X2359

单向锁

无记号	无锁
L	带夹紧时锁

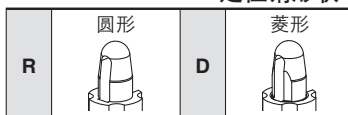
管内径

32	φ32相当的受压面积
----	------------

定位销径

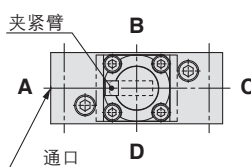
记号	127	175	177	197
定位销径 [mm]	12.7	17.5	17.7	19.7
适用工件孔径 [mm]	φ13用	φ18用		φ20用
定位销形状	圆形、菱形			

定位销形状



夹紧臂位置
(从上面看)

A*	与通口面同面
B	从通口面转90°
C*	从通口面转180°
D	从通口面转270°



※LOW型的夹紧臂位置只有A、C。

定位块
可自行追加加工型

磁性开关个数

无记号	带2个
S	带1个(松开侧)

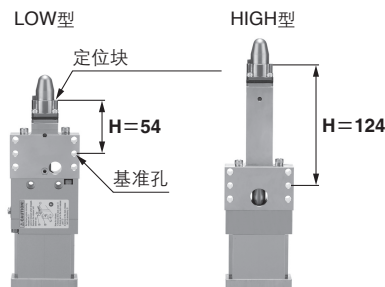
磁性开关的种类

无记号	无磁性开关(内置磁环)
C	D-P3DWSC
E	D-P3DWSE
N	D-P3DW
L	D-P3DWL
Z	D-P3DWZ

※磁性开关及安装件同包出场(未组装)。
※适合磁性开关的规格请参考下表。
※当被夹紧的工件板总厚度超过2mm时, 磁性开关有可能无法设定在最高灵敏度位置。

夹紧位置高度(参照下图)

L	LOW型(54mm)
H	HIGH型(124mm)



型号例

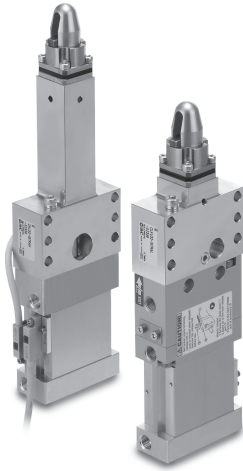
CKU32-127RBH-C-X2359
CLKU32-177RAH-CS-X2359

磁性开关型号 / 关于磁性开关单体的详细规格请参考Best Pneumatics No.③。

种类	磁性开关型号	对应磁场	导线引出	显示灯	配线(使用引脚序号)	负载电压	导线长度	适用负载
无触点 磁性开关	D-P3DWSC	交流磁场 (单相交流焊接磁场)	导线前置插头	2色显示	2线(3—4)	DC24V	0.3m	继电器、 PLC ^{注)}
	D-P3DWSE				2线(1—4)		0.5m	
	D-P3DW		直线出线式		2线		3m	
	D-P3DWL						5m	
	D-P3DWZ							

注)PLC : Programmable Logic Controller的缩写。

基本规格



型号	C(L)KU32	
动作方式	双作用型	
缸径(mm)	32相当	
气缸行程/夹紧行程(mm)	12.5(无工件)/10	
使用流体	空气	
最低使用压力	CKU□:0.1MPa	CLKU□:0.15MPa*
最高使用压力	0.7MPa	
环境温度及使用流体温度	-10~60℃(但无冻结)	
缓冲	无	
给油	无给油	
使用活塞速度(夹紧速度)	50~150mm/sec	
连接口径(气缸通口)	Rc1/8	

*气缸部和锁部使用同一配管时最低使用压力为0.2MPa。

锁部规格

型号	CLKU32
锁动作方式	弹簧锁(排气锁)
解锁压力	0.2MPa
锁紧压力	0.05MPa
锁紧方向	松开方向锁紧
连接口径(锁紧开放通口)	Rc1/8
保持力(最大静负载)	402N

夹紧力

型号	定位销直径(mm)	使用压力 MPa					
		0.2	0.3	0.4	0.5	0.6	0.7
C(L)KU32	φ12.7~φ19.7	130	195	260	325	390	455

注1)从松开状态到气缸动作,到产生夹紧力要花费大约0.3sec(未安装速度控制阀的场合),所以回路设计时请考虑夹紧力。

注2)如夹紧力过大会造成损伤工件的可能,请充分考虑工件的强度后再决定夹紧力。

注3)定位销和夹紧臂为消耗品,破损时请准备备件。

更换零件

(C(L)KU、LOW型、HIGH型共通)

定位销订购型号

定位销		型号
直径(mm)	形状	
12.7	圆形	CKU32-45-530ZL
	菱形	CKU32-45-531ZL
17.5	圆形	CKU32-45-694ZL
	菱形	CKU32-45-695ZL
17.7	圆形	CKU32-45-532ZL
	菱形	CKU32-45-533ZL
19.7	圆形	CKU32-45-534ZL
	菱形	CKU32-45-535ZL

夹紧臂订购型号

定位销		型号
直径(mm)	形状	
12.7	圆形、 菱形共通	CKU32-54-530ZL
17.5		CKU32-54-532ZL
17.7		
19.7		

定位块订购型号

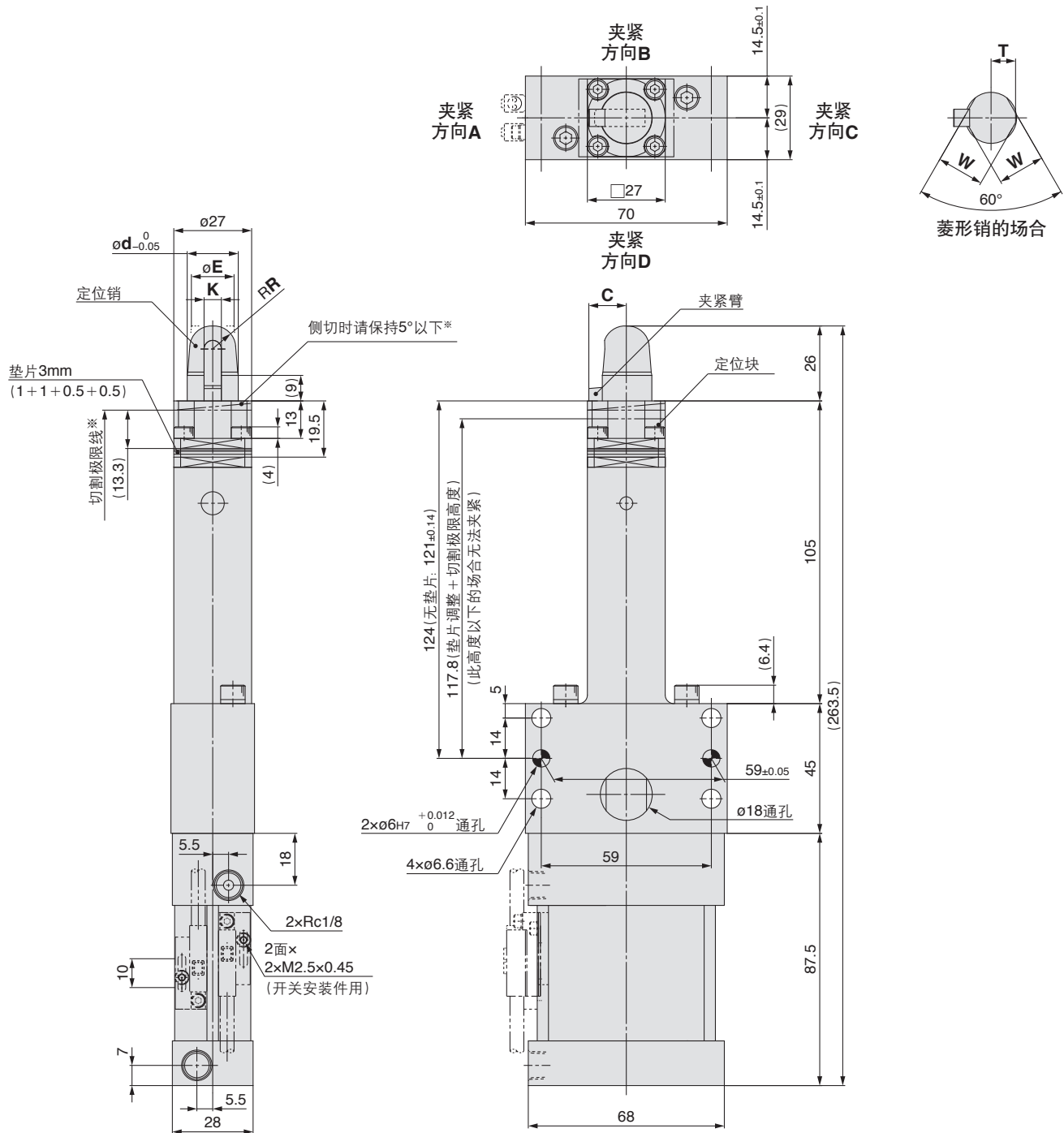
定位销		型号
直径(mm)	形状	
12.7	圆形、 菱形共通	CKU32-36-530ZL
17.5		CKU32-36-532ZL
17.7		
19.7		

质量表

定位销		型号			
直径(mm)	形状	CKU32-X2359		CLKU32-X2359	
		LOW型	HIGH型	LOW型	HIGH型
12.7	圆形	790	960	1000	1170
	菱形				
17.5	圆形	840	1010	1050	1220
	菱形				
17.7	圆形	840	1010	1050	1220
	菱形				
19.7	圆形	840	1010	1050	1220
	菱形				

外形尺寸图

CKU32(夹紧位置高度HIGH型)

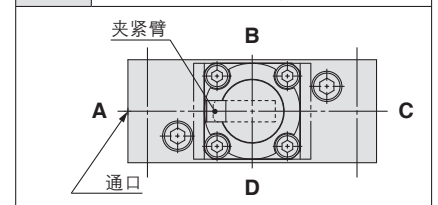


※随着加工产生的尺寸精度等，由顾客自身管理。超过切割极限线的加工会造成无法夹紧，请注意。这种情况不在保证范围内。

销径	C	d	E	K	R	T	W
12.7	8.5	12.7	10.4	5	5	6	11.6
17.5	13	17.5	14.8	6	7.5	8.5	16.4
17.7		17.7	15			9.8	16.8
19.7		19.7					

夹紧臂位置

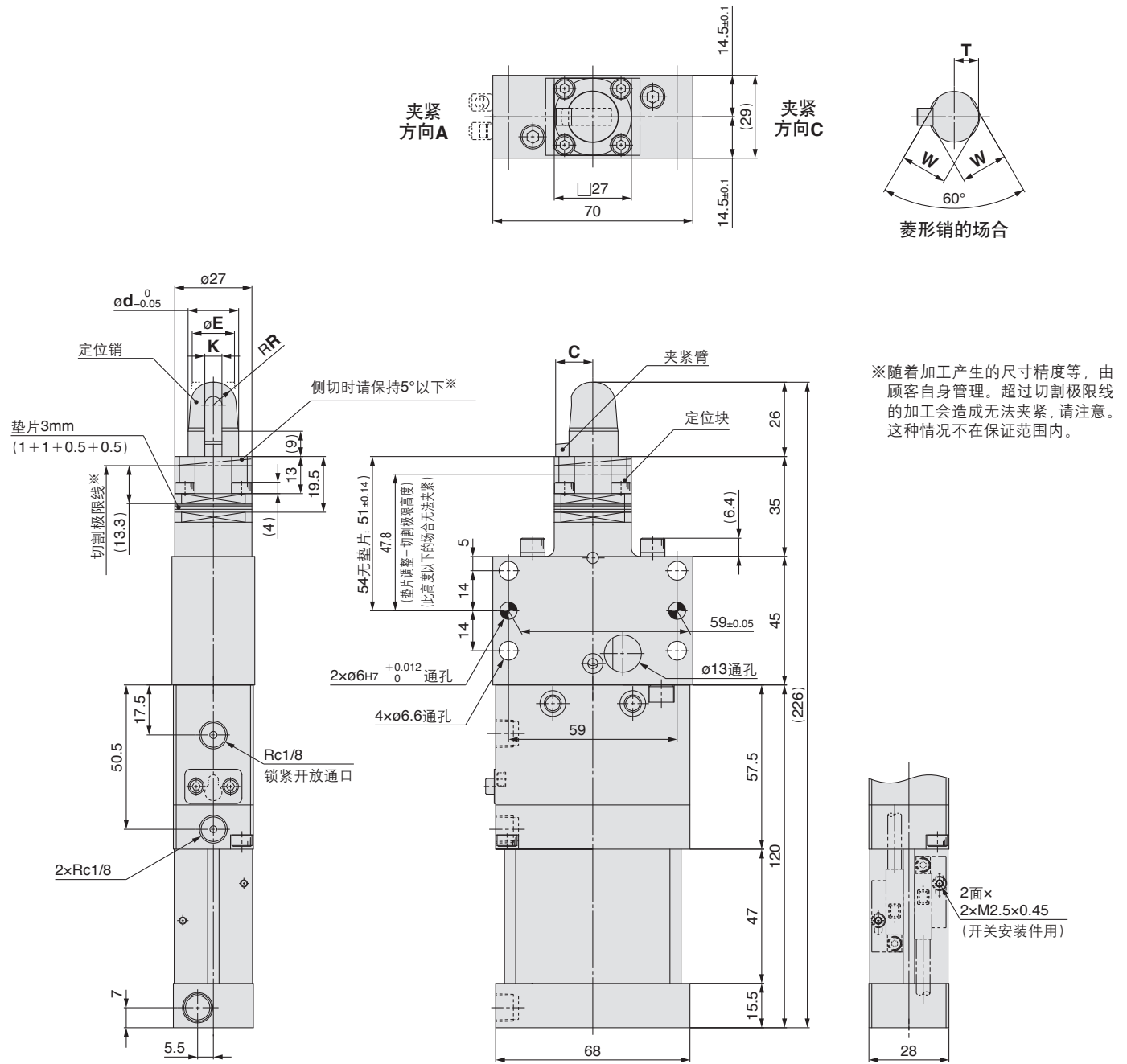
A	与通口面同面
B	从通口面转90°
C	从通口面转180°
D	从通口面转270°



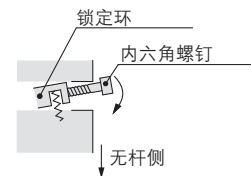
C(L)KU32-X2359

外形尺寸图

CLKU32(夹紧位置高度LOW型)



※随着加工产生的尺寸精度等，由顾客自身管理。超过切割极限线的加工会造成无法夹紧，请注意。这种情况不在保证范围内。



手动解锁方法

- 1) 拿掉防尘盖。
- 2) 如左图将内角螺钉 (M3 × 长度15L以上) 拧入锁定环，向无杆侧压下锁定环。
- 3) 锁定环和活塞杆为直角，则解锁。

夹紧臂位置

A	与通口面同面
C	从通口面转180°

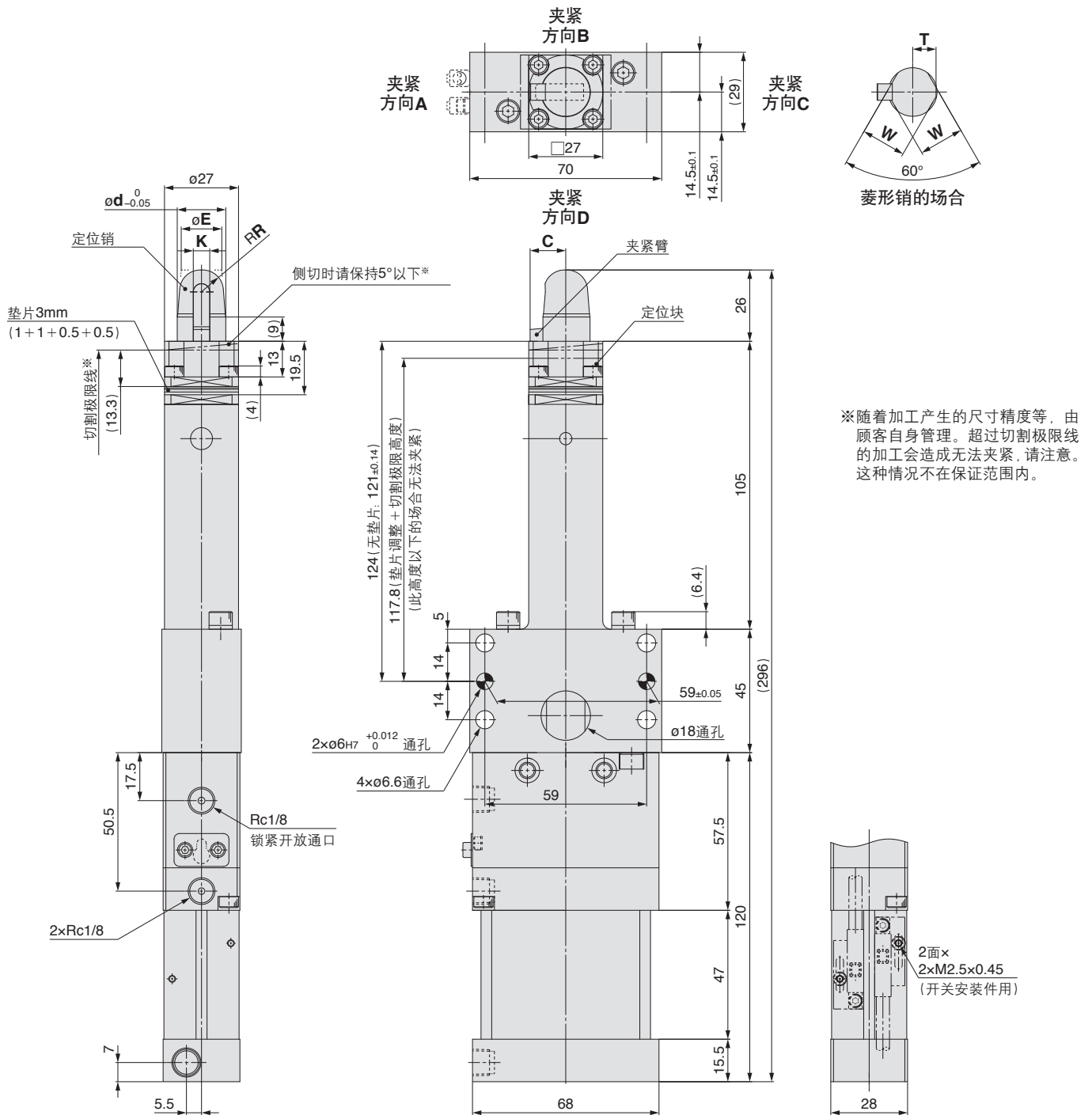
Diagram showing the clamping arm position relative to the port face.

夹紧臂 (Clamping arm), **通口** (Port) are labeled.

销径	C	d	E	K	R	T	W
12.7	8.5	12.7	10.4	5	5	6	11.6
17.5	13	17.5	14.8	6	7.5	8.5	16.4
17.7		17.7	15			9.8	16.8
19.7		19.7					

外形尺寸图

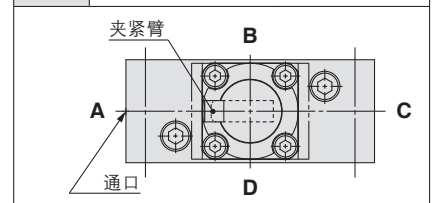
CLKU32(夹紧位置高度HIGH型)



※随着加工产生的尺寸精度等，由顾客自身管理。超过切割极限线的加工会造成无法夹紧，请注意。这种情况不在保证范围内。

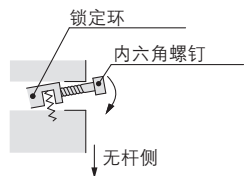
夹紧臂位置

A	与通口面同面
B	从通口面转90°
C	从通口面转180°
D	从通口面转270°



手动解锁方法

- 1) 拿掉防尘盖。
- 2) 如左图将内角螺钉 (M3×长度15L以上) 拧入锁定环，向无杆侧压下锁定环。
- 3) 锁定环和活塞杆为直角，则解锁。



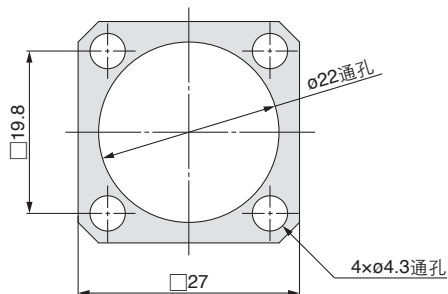
销径	C	d	E	K	R	T	W
12.7	8.5	12.7	10.4	5	5	6	11.6
17.5	13	17.5	14.8	6	7.5	8.5	16.4
17.7		17.7	15			9.8	16.8
19.7		19.7					

C(L)KU32-X2359

可选项 / 磁性开关安装

外形尺寸图

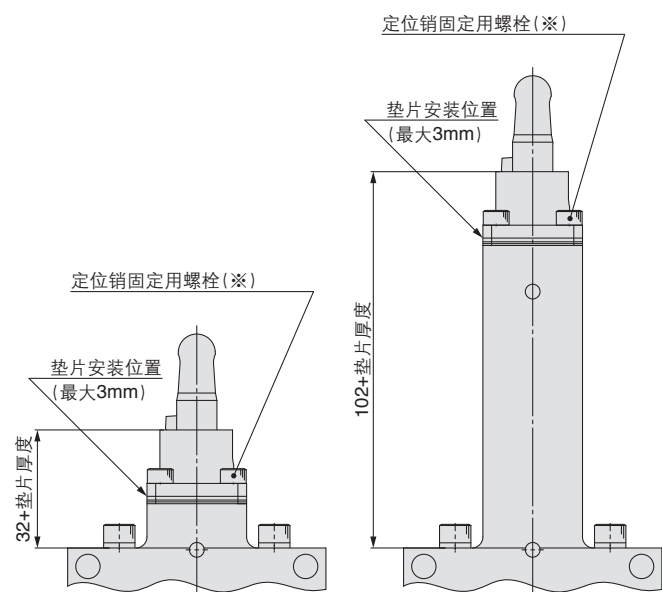
垫片



零件名称	板厚 (mm)	零件型号
垫片A	1	CKQ32-36A746MN
垫片B	0.5	CKQ32-36B746MN

LOW型

HIGH型



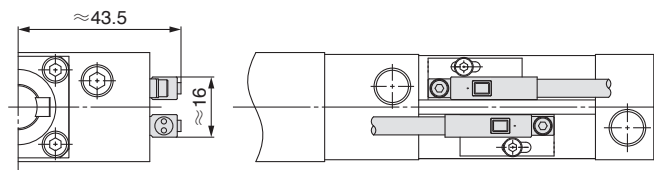
- 可安装最大到3mm的垫片。
但是安装2mm以上垫片时, 请将定位销固定用螺栓(※印)变更为下记定位销固定用长螺栓。

零件名称	零件型号	备考
定位销固定用长螺栓	CA00644	螺栓尺寸M4×12L

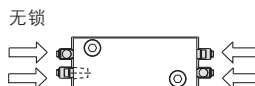
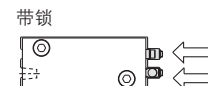
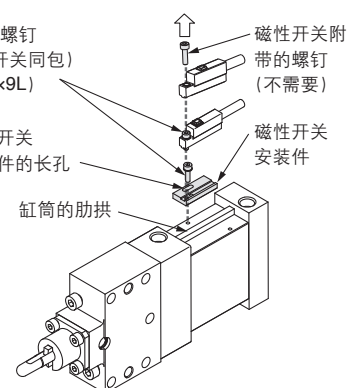
- 当使用磁性开关时, 垫片厚+工件厚超过2mm时有可能无法将磁性开关设置在最高灵敏度位置, 请注意。

磁性开关安装高度

D-P3DW□型



磁性开关安装件型号 / 安装方法

适用磁性开关	D-P3DW□
磁性开关安装件型号	CKU32-42-530ZL-R
磁性开关安装件的零件构成及质量	<ul style="list-style-type: none"> ●内六角螺钉 (M2.5×9L) ●磁性开关安装件 质量: 4g
磁性开关安装面	磁性开关安装用槽面 无锁  带锁 
磁性开关安装方法	<ol style="list-style-type: none"> ①磁性开关上附带的内六角螺钉是不需要的, 请向松开方向旋转取出。 ※此操作仅限于单独订购的磁性开关, 和气缸同包的开关事前已经取下了。 ②用和磁性开关同包的內六角螺钉 (M2.5×9L), 将磁性开关和磁性开关安装件固定在一起。 ③沿着缸筒的肋拱滑动, 检测位置确认后, 用內六角螺钉 (M2.5×9L) 贯穿磁性开关安装件的长孔固定在缸筒上。 注) 內六角螺钉 (M2.5×9L) 的紧固力矩应为0.2~0.3 N·m。 

SMC(中国)有限公司

地址: 北京经济技术开发区兴盛街甲2号
电话: 010-67885566
http://www.smc.com.cn

邮编: 100176
传真: 010-67882335

SMC代理商