

过滤减压阀

SUS316规格 & 特殊温度环境(-40°C)规格

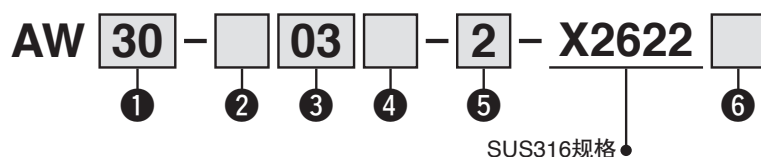
AW30·40-X2622

- 外部使用部件材质:SUS316
- 环境及使用流体温度:-40~80°C
- 符合NACE国际规格

外部部件的JIS成分规格及材料证明书上的成分证明结果在ANSI/NACE规格值内。



型号表示方法



·请在可选项及准标准中的a~d每一项中选择。
·请将可选项记号、准标准记号按数字和字母顺序表示。
例) AW30-03C-2R-X2622A

	记号	内容	① 主体大小	
			30	40
② 螺纹种类	无记号	Rc	●	●
	N	NPT	●	●
	F	G	●	●
	+			
③ 接管口径	02	1/4	●	●
	03	3/8	●	●
	04	1/2	-	●
	06	3/4	-	●
	+			
④ 可选项 i	a 浮子式自动排水器	无记号	无选项	●
		C ^{注1)}	浮子式自动排水器(N.C.)	●
	+			
⑤ 准标准	b 外壳	2 ^{注2)}	金属外壳	●
		+		
	c 流向	无记号	流向:左→右	●
		R	流向:右→左	●
	+			
⑥ 可选项 ii	d 压力计 ^{注3)} 支架	无记号	无可选项	●
		A	圆形压力计(无限位指示器)	●
		B	带支架	●
		C	圆形压力计(无限位指示器)、带支架	●

注1) 若选择浮子式自动排水, 则使用流体温度范围为-5~60°C(无冻结)、最高使用压力为1.0MPa。

若环境温度导致使用流体温度超出规定的范围, 请采取应对措施。

注2) 请务必选择金属外壳。

注3) 压力计为同包未组装的状态。AW30附带G43-10-□01-X3、AW40附带G43-10-□02-X3。

规格

使用流体	空气
环境温度及使用流体温度	-40~80°C(无冻结)
耐压试验压力	3.0MPa
最高使用压力	2.0MPa
设定压力范围	0.05~0.85MPa
过滤精度	5 μm
冷凝水贮存量(cm ³)	AW30: 20、AW40: 80
构造	溢流型
质量(kg)	AW30: 1.19、AW40: 3.40

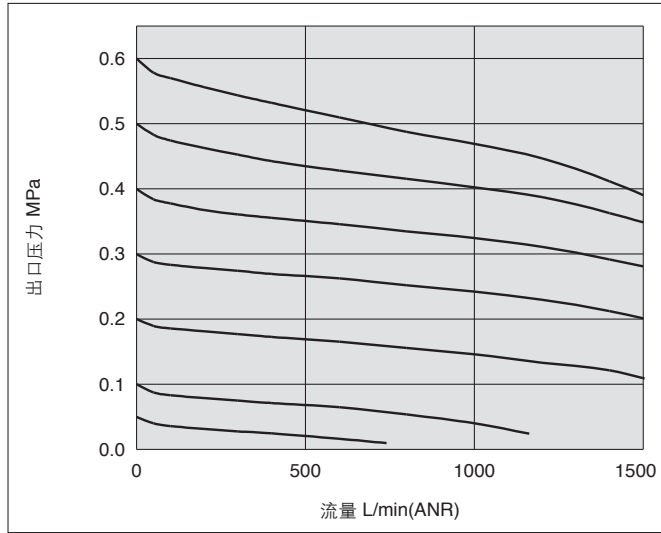
适合型号

型号	AW30	AW40
接管口径	1/4-3/8	1/4-3/8-1/2-3/4

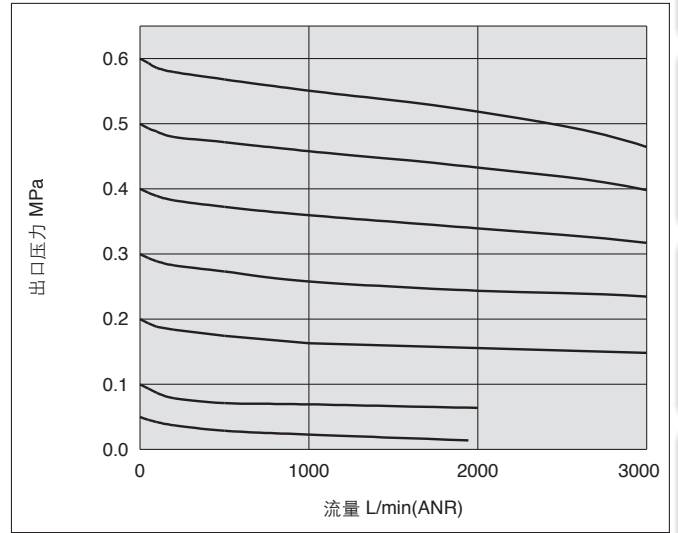
流量特性(代表值)

条件：进口压力0.7MPa

AW30-02-2-X2622



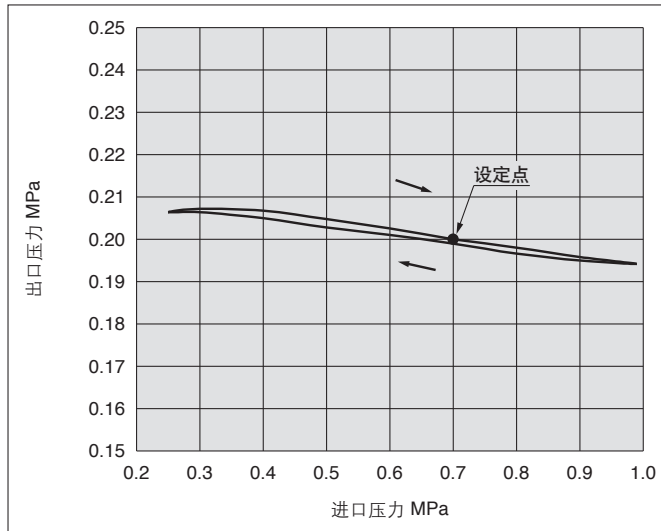
AW40-04-2-X2622



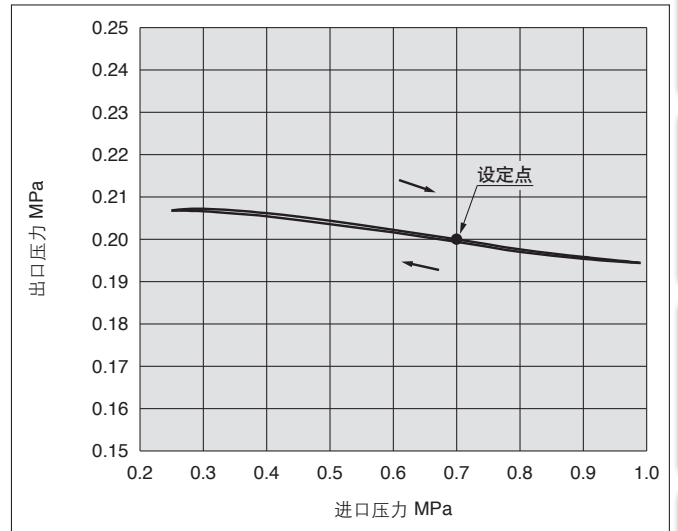
压力特性(代表值)

条件：进口压力0.7MPa 出口压力0.2MPa 流量20L/min(ANR)

AW30-02-2-X2622



AW40-04-2-X2622



定位器

减压阀

继电器/阀

电气变换器

执行器

检测变换器

电磁阀

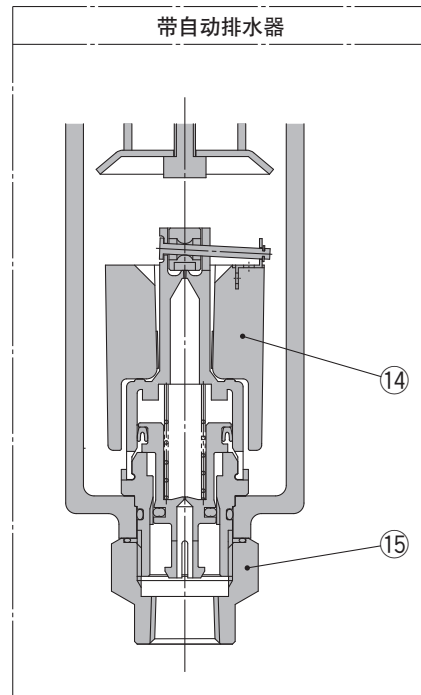
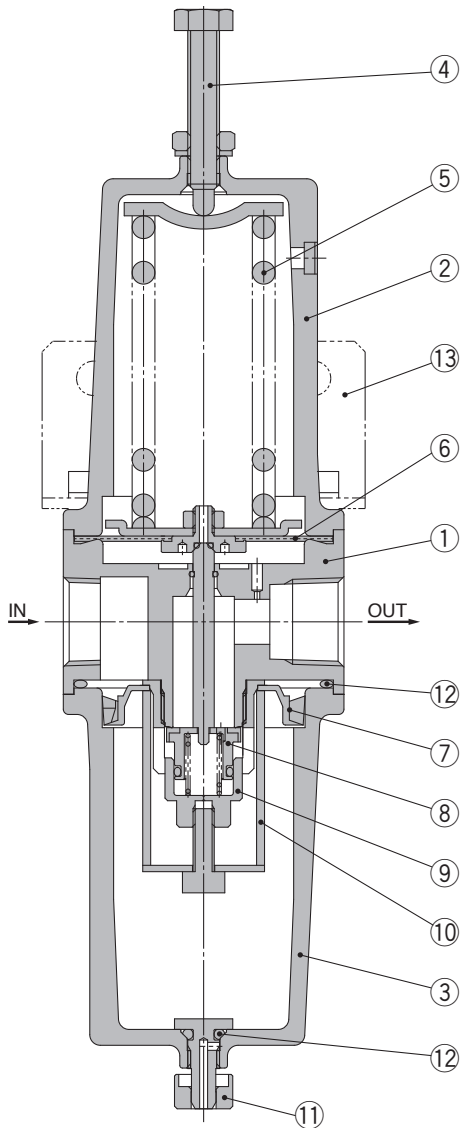
净化元件

工业用过滤器

配管元件

AW30·40-X2622

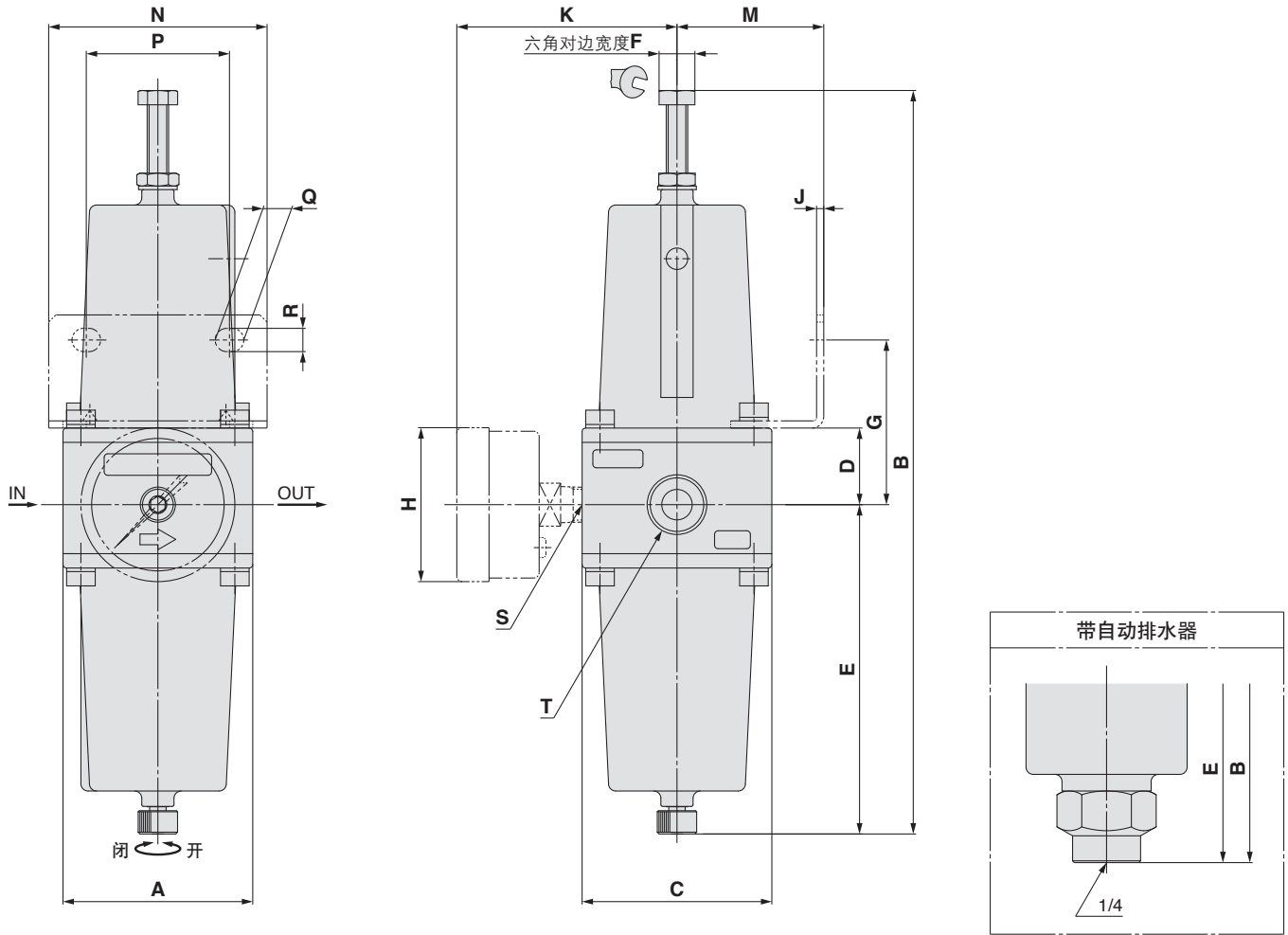
构造图



构成部件

编号	部件名	材质
1	主体	SCS14A(相当于SUS316)
2	阀盖	SCS14A(相当于SUS316)
3	外壳	SCS14A(相当于SUS316)
4	调压螺杆	SUS316L
5	调压弹簧	SUS304
6	膜片	CR
7	导流板	PBT
8	阀	SUS316 / 低温用NBR
9	阀芯导套	SUS316
10	滤芯	SUS316L
11	排水旋塞阀	SUS316
12	O形圈	低温用NBR
13	支架	SUS316
14	自动排水器	POM / PBT / 发泡苯酚 / NBR 其他
15	排水导向	SUS316

外形尺寸图



型号	T	A	B	C	D	E	F	G	H	J	K	M	N	P	Q	R	S	带自动排水器	
																		B	E
AW30-X2622	1/4-3/8	53	208	53	21.4	92	10	46	ø43	2	61.5	41	61	40	8	6.5	1/8	255	139.5
AW40-X2622	1/4-3/8-1/2-3/4	75	334	72	29.8	146	13	56	ø43	2.5	73	50	80	54	10.5	8.5	1/4	366	178

定位器

减压阀

继电器
/ 阀

电气
变换器

执行器

检测
变换器

电磁阀

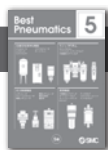
净化
元件

工业用
过滤器

配管
元件

减压阀

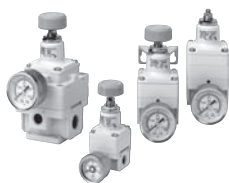
Best Pneumatics



精密减压阀 IR

压力控制
元件

- 设定灵敏度: 0.2%F.S. 以内。
- 重复性: $\pm 0.5\%$ F.S. 以内。



系列	接管口径	设定压力(MPa)
IR1000	1/8	0.005~0.2 0.01~0.4
IR2000	1/4	0.01~0.8
IR3000	1/4, 3/8, 1/2	0.01~0.2 0.01~0.4 0.01~0.8