

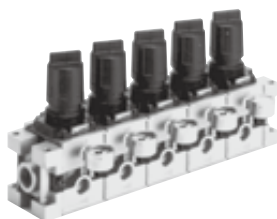
集装式减压阀 模块型

ARM2500 · 3000

模块型集装位数可自由组合

适合压力的集中管理

采用新型手轮，可快速锁定，且设定简单



ARM3000

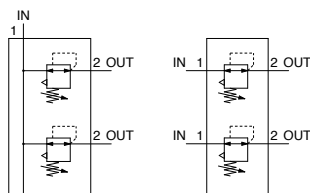


ARM2500

JIS图形符号

共同IN型

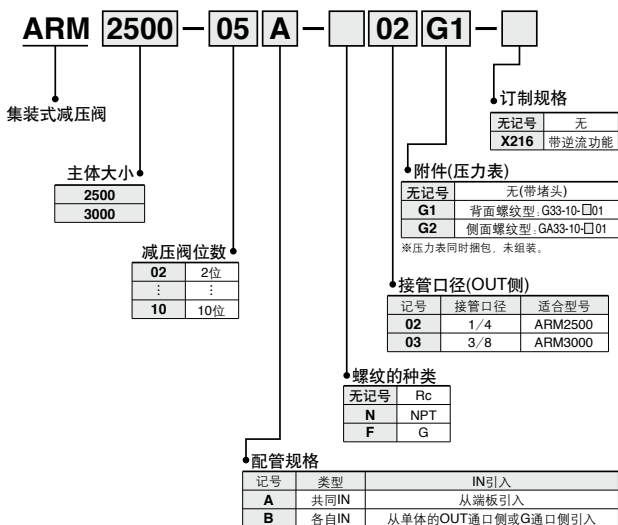
各自IN型



表示图形符号

带逆流功能

型号表示方法



标准规格

保证耐压力	1.5MPa
最高使用压力	1.0MPa
设定压力范围	0.05~0.85MPa
环境温度及使用流体温度	-5~60°C(无冻结)
使用流体	空气
构造	溢流型

接管口径及质量

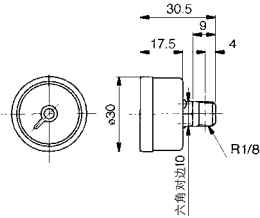
型号	配管规格	接管口径			压力表 连接口径	质量(kg)	
		IN侧		OUT侧		减压阀单体	端板
		本体	端板				
ARM2500	共同IN型	—	3/8	1/4	1/8	0.26	0.06
	各自IN型	1/4	—	1/4	1/8		
ARM3000	共同IN型	—	1/2	3/8	1/8	0.47	0.11
	各自IN型	3/8	—	3/8	1/8		

位数时的质量

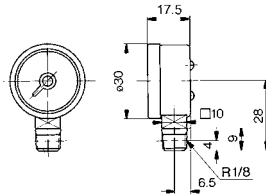
型号	位数	2	3	4	5	6	7	8	9	10
ARM2500		0.68	0.96	1.23	1.51	1.78	2.06	2.33	2.61	2.89
ARM3000		1.25	1.75	2.25	2.75	3.26	3.76	4.26	4.76	5.26

可选项/压力表(最大指示压力1.0MPa)

G33-10-□01



GA33-10-□01



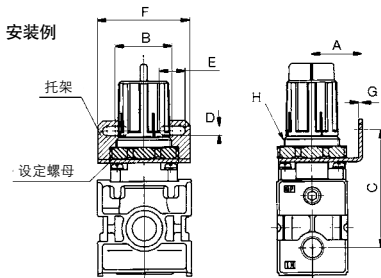
- 注1) 压力表型号(例G33-10-□01)的□表示连接螺纹的种类。Rc为无记号、NPT为N。
 ·有关NPT压力表的供给请与本公司联系。
 注2) 压力表安装时, 请勿拧得过紧, 以免造成损坏。
 密封剂使用密封带。力矩(R1/8: 7~9N·m)

可选项/安装螺钉组件

型号	部件型号	尺寸	数量	备注
ARM2500	136313	内六角螺钉(M5 × 70)	4	带平垫圈
ARM3000	136413	内六角螺钉(M6 × 85)	4	带平垫圈

可选项/托架组件

各自I型单体可使用。

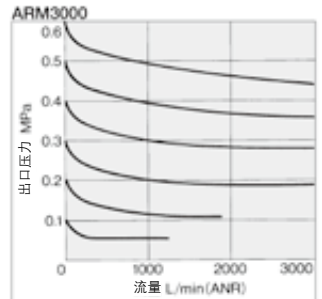
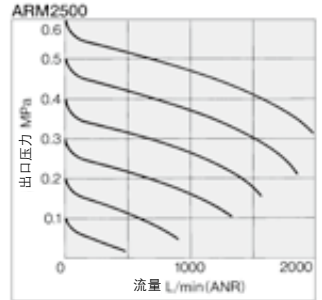


型号	部件型号	组件构成	A	B	C	D	E	F	G	H
ARM2500	136314	设定螺母(1349172)	30	34	70	5.4	15.4	55	2.3	M33 × 1.5
		托架(B220)								
ARM3000	136414	设定螺母(131532)	41	40	75.5	6.5	8	53	2.3	M42 × 1.5
		托架(B320)								

- 注1) 设定螺母请充分紧固。
 设定螺母的推荐力矩。
 ARM2500: 17.5 ± 3.5N·m
 ARM3000: 22.5 ± 4.5N·m

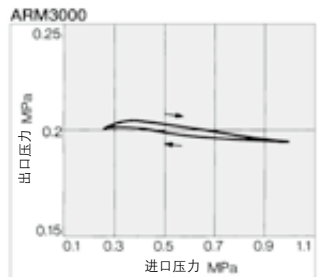
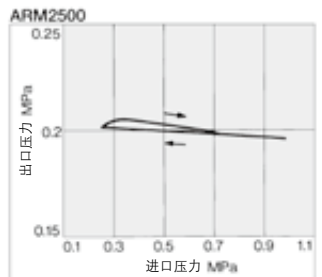
流量特性(代表值)

进口压力 = 0.7MPa



压力特性(代表值)

初期设定 P1=0.7MPa P2=0.2MPa
 Q=20L/min(ANR)



ARJ

AR425-935

ARX

AMR

ARM

ARP

IR

IRV

VEV

SRH

SRP

SRF

VCHR

ITV

IC

ITVX

PVQ

VEF

VEP

VER

VEA

VY1

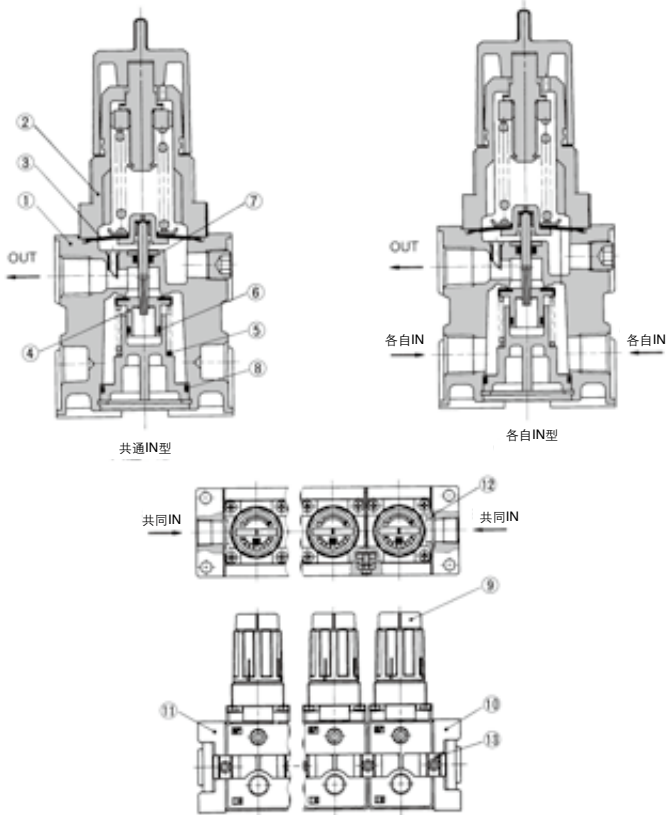
VBA

VBAT

AP100

ARM2500 · 3000

结构图



组成零部件

序号	名称	材质	备注
1	阀体	压铸铝	铬酸盐处理, 银铂涂装
2	阀身	聚缩醛	

可换零部件

序号	名称	材质	型号	
			ARM2500	ARM3000
3	膜片组件	耐候性NBR	1349161A	131515A
4	阀芯组件	黄铜, HNBR	13639A	13649A
5	阀芯弹簧	不锈钢	136310	136410
6	阀芯O形圈	NBR	KA00892 11.5 × 8.5 × 1.5	KA00904 14.5 × 10.5 × 2
7	O形圈	NBR	KA00078 JIS B 2401 P3	KA00083 JIS B 2401 P5
8	O形圈	NBR	KA00299 28 × 25 × 1.5	KA00961 35 × 31 × 2

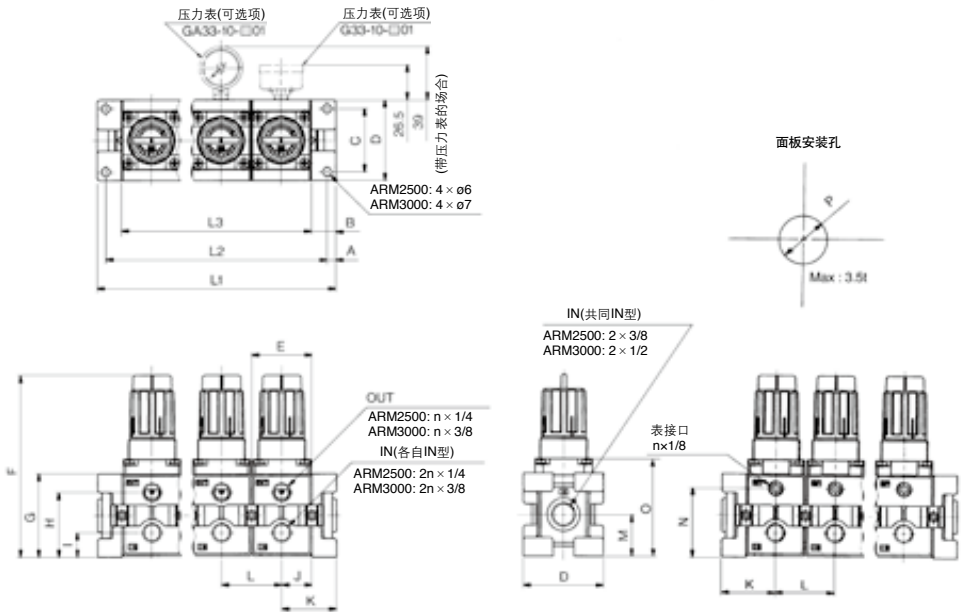
组成零部件

名称	序号	组件构成	数	型号			
				ARM2500		ARM3000	
				共同IN型	各自IN型	共同IN型	各自IN型
减压阀单件	9	减压阀	1	ARM2500-A-02	ARM2500-B-02	ARM3000-A-03	ARM3000-B-03
	10	端板R	1				
	11	端板L	1				
端板组件	12	O形圈	1	13636A	13636B (O形圈除外)	13646A	13646B (O形圈除外)
	13	金属连接件	1组				
金属连接件组件		金属连接件A	2				
		金属连接件B	1				
		内六角螺钉	2				
	12	O形圈	1				
	13	金属连接件	1组	136312		136412	
		金属连接件A	2				
		金属连接件B	1				
		内六角螺钉	2				

零部件的订购方法

- (1) ARM²⁵⁰⁰/₃₀₀₀ - □□□□ 位数增加到n时。
- 减压阀单件 n个
 - 金属连接件组件 n个
- (2) 当减压阀单件、端板组件、金属连接件组件合成n位的集装式减压阀时。
- 减压阀单件 n个
 - 金属连接件组件 n个
 - 端板组件 1个

外形尺寸图



外形尺寸表

※带压力表的场合，压力表同包出厂。

型号	记号	A	B	C	D	E	F	G	H	I	J	K	L	M	N	O	P
ARM2500		6	17	44	56	42	126.5	58	45	17	21	38	42	29	48	68	33.5
ARM3000		7	21	54	68	55	153.5	70	53	23.5	27.5	48.5	55	35	59	85.5	42.5

各位数尺寸表

型号	记号	集位式位数									
		2	3	4	5	6	7	8	9	10	
ARM2500	L1	118	160	202	244	286	328	370	412	454	
	L2	106	148	190	232	274	316	358	400	442	
	L3	84	126	168	210	252	294	336	378	420	
ARM3000	L1	152	207	262	317	372	427	482	537	592	
	L2	138	193	248	303	358	413	468	523	578	
	L3	110	165	220	275	330	385	440	495	550	

- ARJ
- AR425-935
- ARX
- AMR
- ARM
- ARP
- IR
- IRV
- VEV
- SRH
- SRP
- SRF
- VCHR
- ITV
- IC
- ITVX
- PVQ
- VEF
- VEP
- VER
- VEA
- VY1
- VBA
- VBAT
- AP100



ARM2500 · 3000 / 产品单独注意事项

使用前必读。

安全注意事项参见前附43，各系列的共同注意事项由P.365~369确认。

安装调整

⚠ 注意

- 1) 压力调整请在锁解除后进行。调整完毕再锁上。顺序的错误会造成手轮的破损以及出口压力的变动。
 - ① 将ARM2500的调整手轮外拉则开锁，将调整手轮压入则锁住。(若难锁时，向左右稍稍回转一下再推压便可)。
 - ② 将ARM3000的调整手轮外拉则开锁(调整手轮下侧看到桔黄色标记可确认)。将调整手轮压入则锁住。若难锁时，向左右稍稍回转一下再推压便可。(锁住时，看不见桔黄色标记)。
- 2) 请确认好进口压力。出口压力的设定请低于进口压力的85%，以免出口压力会变动。
- 3) 共同IN型的场合，请由两端面的2处IN通口进行供给。有压力降变大的可能。

选定

⚠ 警告

- ① ARM2500 · 3000进口侧压力排空时不能进行残压处理。想进行残压处理的场合，应选带逆流功能的集装式减压阀(X216)。

维护点检

⚠ 警告

- ① 在电磁阀和执行元件之间设置使用带逆流功能的集装式减压阀的场合，请对压力表进行定期的点检。急剧的压力变化会使压力表的耐久性降低。根据使用情况推荐使用电子式的压力表。