

多管对接式接头(盘形) DM系列

多管对接式接头常用于面板或机械装置等上面。能快速可靠地进行多根管子(尼龙、聚氨酯)的插拔。这样,面板或机械装置可分开搬运,备用单元更换也方便。

装拆快速

采用独特的定位机构,看不见的场所也能快速装拆,而且分开后再连接不会发生配管失误。

安装工时大大减少

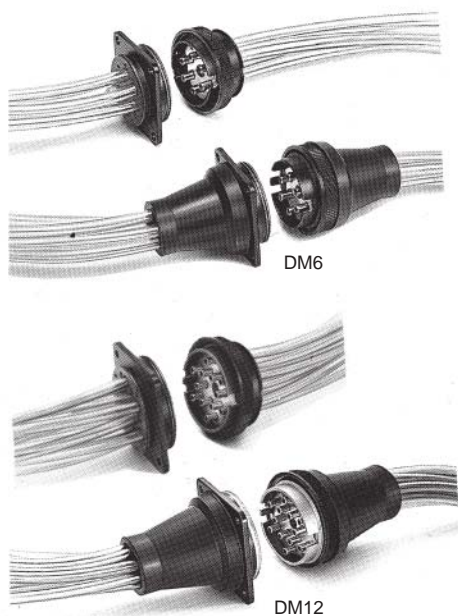
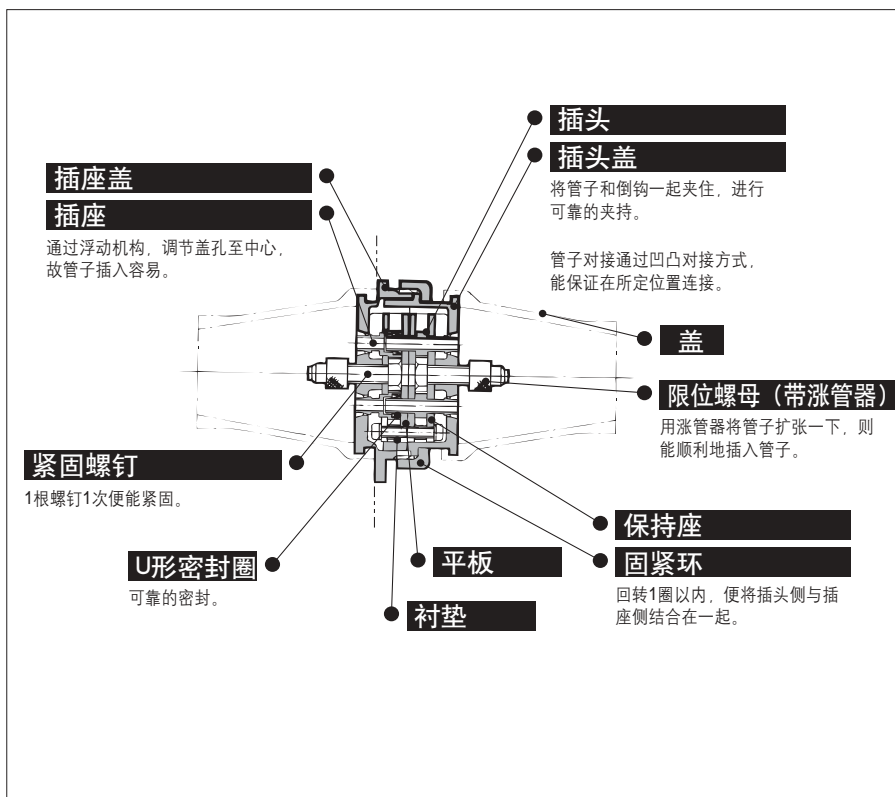
和使用多个面板安装用直通接管相比,安装简单,安装工时大大减少。

可靠地管子保持

一操作,所有管子都紧固或松开的结构,管子保持可靠

连接管子根数

有6根和12根两种。



型号

连接管子根数	型号			适合管子			盖型号 (可选项)
	多管对接式	仅插头侧	仅插座侧	尼龙	软尼龙	聚氨酯	
6根	DM6-04N	DM6P-04N	DM6S-04N	T0425	-	-	DM-C-6
	DM6-04NU	DM6P-04NU	DM6S-04NU	T0403	TS0425	TU0425	
	DM6-06N	DM6P-06N	DM6S-06N	T0604	-	-	
	DM6-06NU	DM6P-06NU	DM6S-06NU	T0645	TS0604	TU0604	
12根	DM12-04N	DM12P-04N	DM12S-04N	T0425	-	-	DM-C-12
	DM12-04NU	DM12P-04NU	DM12S-04NU	T0403	TS0425	TU0425	
	DM12-06N	DM12P-06N	DM12S-06N	T0604	-	-	
	DM12-06NU	DM12P-06NU	DM12S-06NU	T0645	TS0604	TU0604	

规格

使用流体	空气
最高使用压力	1.0MPa
环境温度及使用流体温度	-5~60°C (未冻结时)

主要零件材质

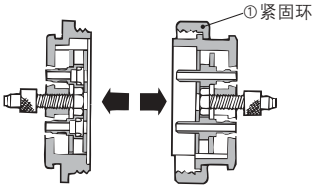
插座盖、插头盖、紧固环	ADC12黑色阳极氧化
平板	SPCC、铬酸盐
保持座	SPCC、铬酸锌
插座、插头、限位螺母	C3604BD
U形密封圈	NBR
盖	CR
内十字盘头小螺钉、紧固螺钉	SWRM铬酸锌
衬垫	SPC铬酸锌

使用方法

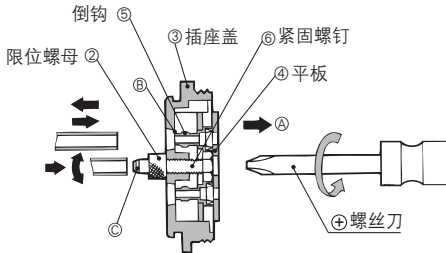
注意

脱离

将紧固环①旋松，插头侧与插座侧便分离。



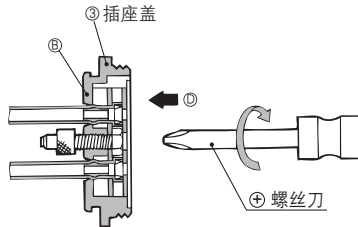
管子的插拔



- ① 用一字螺丝刀左旋紧固螺钉⑥，直到限位螺母②从插座盖③松开为止。平板④沿④向拔出。倒钩⑤和插座盖③所构成的紧固部位⑥被松开，便可插拔管子。
- ② 各通口上，在插头侧和插座侧上刻有共同连接的同一序号。
- ③ 管子插入过紧的场合，可事先让限位螺母②向③向移动，便可顺利插入增多的连接管。
- ④ 管子插入必须插过倒钩部位⑤。

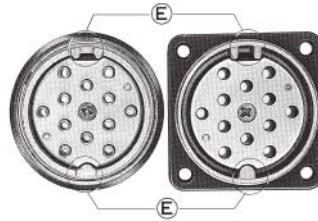
管子的紧固

- ① 管子插入后，用十字螺丝刀拧紧紧固螺钉⑥。
- ② 沿②向将平板压入，则倒钩⑤和插座盖③在⑥处将管子紧固。



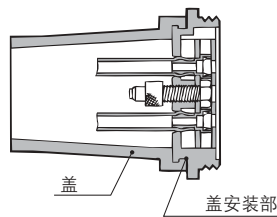
连接

- ① 将插头盖与插座盖边压边回转至一定位置，插头侧便插入至插座侧。
- ② 将插头侧和插座侧回转至管子对接的凹凸处⑥后再压入，便连接在所定位置。
- ③ 将紧固环拧入，连接便完成。



盖的安装

- ① 插头侧、插座侧都可安装盖。
- ② 把盖的扩张部压入插头及插座的凹沟内。



型号表示方法

DM **6** **04** **N**

连接管子根数		附属品 (可选项)	
6	6根	C1	单侧盖(1个)
12	12根	C2	两侧盖(2个)

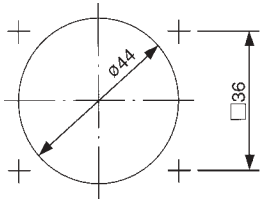
形状		管子材质	
无记号	多管对接式	N	尼龙
P	仅插头侧	NU	软尼龙 聚氨酯
S	仅插座侧		

管子外径	
04	4mm
06	6mm

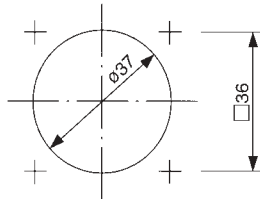
DM系列

外形尺寸图/DM6·12

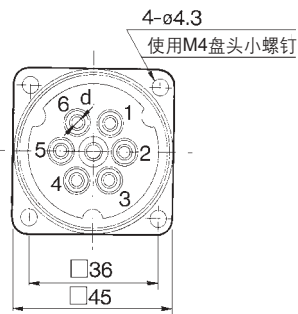
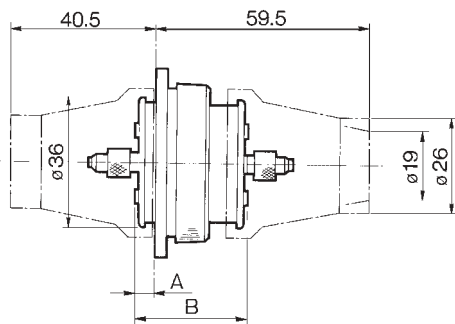
DM6



面板安装孔
(带插座侧盖)

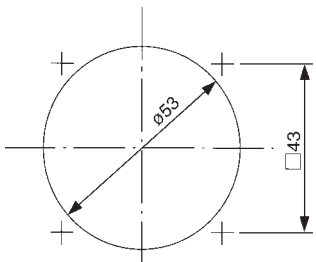


面板安装孔

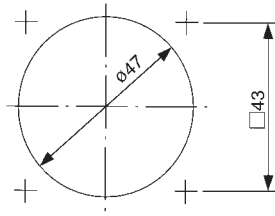


4- ϕ 4.3
使用M4盘头小螺钉

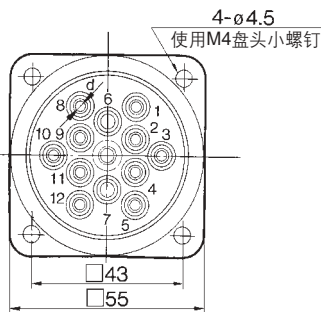
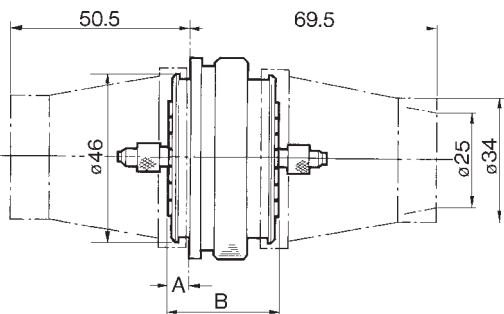
DM12



面板安装孔
(带插座侧盖)



面板安装孔



4- ϕ 4.5
使用M4盘头小螺钉

型号		倒钩内径(d)	A	B
DM6-04N	DM12-04N	1.6	5	29
DM6-06N	DM12-06N	3		
DM6-04NU	DM12-04NU	1.6	6	31
DM6-06NU	DM12-06NU	3		

产品单独注意事项

使用前必读。

安全上的注意，登载产品/共同注意事项参见前附1、2。各系列的共同注意事项参见P10、11。

装管子

注意

- ① 慢慢地将管子插入，感觉管子已顺利地插到底。管子是否完全插入，可在作业完成后，将管子轻轻往外拉，确认不会拔下。若管子不插到底，可能会漏气或管子脱落。
- ② 若使用管子少于6根（DM6）、12根（DM12），连接的管子应相对于中心对称配置。