

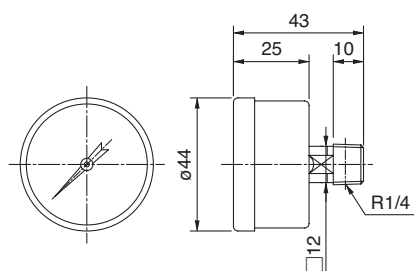
洁净系列(10-系列)用压力表

G49



· 使用前必须由P.1285选定、安装的注意确认。

外形尺寸图



标准规格 呼吸孔上装有过滤片(过滤精度3μm)，以防止压力表内部的发尘。

型号		G49
形状		背面螺纹型
注1)连接螺纹		R 1/4
注2)使用流体		空气
指示度精度		±3%F.S.(满量程)
材质	外壳 (表面处理)	压铸锌 (镀铬)
	透明盖	玻璃
	接头 (表面处理)	黄铜(仅外部镀镍)
	布尔登管	注3)黄铜
质量(kg)		0.095

注1)压力表安装在产品上时，不要紧固过分，以免成为破损的原因。

密封剂使用密封带。推荐紧固力矩:12~14N·m。

注2)使用流体是水的场合，使用接流体部SUS的G49-□-X3的压力表。(标准的G49接流体部是黄铜制，使用水的场合，有若干的腐蚀，应注意。)

另外，使用水的场合，注意不要受到水击。

使用其他流体的场合，有腐蚀等问题用事先商谈。

注3)布尔登管和内部的可动部分(齿轮等)是黄铜制，没有无电镀镍，布尔登内部不是无铜离子。

型号(常备品)

型号	注1)压力范围		表示单位	连接螺纹	备注
	MPa	psi			
G49-2-02	0~0.2		MPa	R 1/4	-
G49-7-02	0~0.7				
G49-10-02	0~1.0				

注1)不要加最大表示以上的压力。以免成为动作不良的原因。

型号(订制规格品)

这些型号以外的型号也有，但交货期要事前询问。

型号	注1)压力范围		表示单位	连接螺纹	备注
	MPa	psi			
注2)G49-P2-02-X30	0~0.2	0~30	MPa · psi	R 1/4	-
注2)G49-P10-02-X30	0~1.0	0~150			

注1)不要加最大表示以上的压力。以免成为动作不良的原因。

注2)新计量法上(日本国内为SI单位)仅向海外出售。

型号表示方法

