

洁净型减压阀用压力表 / 带限位指示器

G46-SR A,B

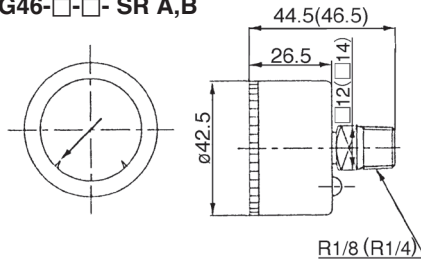


G46-10-02-SR A,B

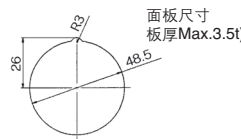
· 使用前必须由P.1285选定、安装的注意确认。

外形尺寸图 ()内尺寸是连接螺纹R $\frac{1}{4}$ 的场合

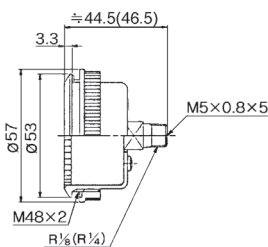
G46-□-□- SR A,B



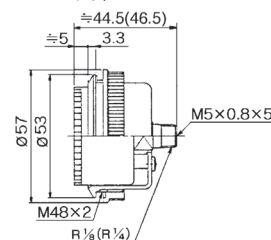
G46-□-□- SRB:带盖环组件 (面板安装用)



C型 (透明盖卸下不可)



C1型 (透明盖可卸下)



标准规格

型号	G46-□-SRA	G46-□-SRB
形状	背面螺纹型	
注1)连接螺纹	R $\frac{1}{8}$ 、R $\frac{1}{4}$	
注2)使用流体	空气	空气
指示度精度	±3%F.S.(满量程)	
零部件洗净	精密洗净	一般脱脂洗净
组装环境	洁净室M5.5 (等级10000)	一般制造线
处理	注3)禁油·禁水	
注4)材质	外壳	不锈钢{SUS304(黑色三聚氰氨涂装)}
	透明盖 (表面处理)	聚碳酸酯(硬质处理)型号:G46-00-00-2
	接头	不锈钢(SUS316)
	布尔登管	不锈钢(SUS316)
附件:带盖环组件	C	型号:1305104-6A
	C1	型号:1305104-7A
捆包	· 接头部上带聚乙烯 · 密封聚乙烯袋	· 接头部上带聚乙烯 · 密封聚乙烯袋
质量(kg)	0.085	0.085

注1)压力表安装在产品上时,不要紧固过分,以免成为破损的原因。

密封剂使用密封带。推荐紧固力矩:
R $\frac{1}{8}$:7~9N·m、R $\frac{1}{4}$:12~14N·m。

注2)使用水的场合,注意不要受到水击。
使用其他流体的场合,有腐蚀等问题用事先商谈。

注3)压力表的制造时,在接流体部上,水、油的残留用没有进行制作。

注4)压力表内部的可动部分(齿轮等)是黄铜制。

型号(常备品) 这些型号以外的型号也有,但交货期要事前询问。

型号	注1)压力范围		表示单位	连接螺纹	备注
	MPa	psi			
G46-2-01~02-SRA	0~0.2		MPa	R $\frac{1}{8}$ R $\frac{1}{4}$	-
G46-2-01~02-SRB					
G46-4-01~02-SRA	0~0.4				
G46-4-01~02-SRB					
G46-7-02-SRA	0~0.7				
G46-7-02-SRB					
G46-10-02-SRA	0~1.0				
G46-10-02-SRB					

注1)不要加最大表示以上的压力。以免成为动作不良的原因。

型号(订制规格品) 这些型号以外的型号也有,但交货期要事前询问。

型号	注1)压力范围		表示单位	连接螺纹	备注
	MPa	psi			
注2)G46-P2-01~02-SRA-X30	0~0.2	0~30	MPa·psi	R $\frac{1}{8}$ R $\frac{1}{4}$	-
注2)G46-P10-01~02-SRB-X30	0~1.0	0~150			

注1)不要加最大表示以上的压力。以免成为动作不良的原因。

注2)新计量法上(日本国内为SI单位)仅向海外出售。

G46-SR A,B



型号表示方法

▲: 在技术条件允许的情况下, 请选择带▲的选项, 以便尽可能地获得快速供货的服务。关于快速供货的实现方法, 请参考前附23。

G 46 - 10 - 01 - [] - SRA - [] - []

● 压力表

记号	外径
▲46	ø42.5

● 大小

记号	单位
2	0.2MPa
4	0.4MPa
7	0.7MPa
▲10	1.0MPa
注)P2	0.2MPa · 30psi
注)P10	1.0MPa · 150psi

● 最大表示压力

※MPa · psi并记的压力表型号是G46-P□□-□□-X30。但按计量法, 日本国内不能使用。

注)本记号表示时特殊规格的X30必须表示。

● 连接螺纹

记号	尺寸
01	R $\frac{1}{8}$
▲02	R $\frac{1}{4}$

● 特殊规格

记号	规格
▲无记号	-
注)X30	MPa · psi并记

注)新计量法上(日本国内为SI单位)仅向海外出售。

● 附件

记号	规格
▲无记号	无盖环
C	透明盖不凸出 (透明盖卸下不可)
C1	透明盖凸出 (透明盖可卸下)

● 分类

记号	零部件洗净 · 组装环境
▲SRA	零部件: 精密洗净 组装: 洁净室M5.5(等级10000)
▲SRB	零部件: 一般脱脂洗净 组装: 一般制造线

● 可选项

记号	规格
▲无记号	-
M	M5(内螺纹)

注)M5内螺纹在面板安装时的配管上使用。