

一般用压力表/带限位指示器

G46·GA46



G46-10-02M-C

·使用前必须确认P.1285的
选定、安装的通知。

标准规格

型号	G46		GA46
形状	背面螺纹型		侧面螺纹型(立型)
注1) 连接螺纹	R $\frac{1}{8}$, R $\frac{1}{4}$ (可选项M: 带M5内螺纹)		
注2) 使用流体	空气		
指示度精度	$\pm 3\%$ F.S.(满量程)		
材质	外壳 (表面处理)	压铸铝 (黑色二硫化钼系涂层)	轧辊钢板 (黑色三聚氰氨涂装)
	透明盖	聚碳酸酯(型号: G36-00-00-3)	
	接头 (表面处理)	压铸铝 (黑色二硫化钼系涂层)	黄铜
	布尔登管	黄铜	
质量(kg)	0.05		0.075
附件: 带盖 环组件	C	型号: 1305104-1A	-
	C1	型号: 1305104-3A	

注1) 压力表安装在产品上时, 不要过分紧固, 以免成为破损的原因。
密封剂使用密封带。推荐紧固力矩为
R $\frac{1}{8}$: 7~9N·m、R $\frac{1}{4}$: 12~14N·m。

注2) 使用流体是水的场合, 因接头部是压铸铝, 由于腐蚀, 空气通路会阻塞等, 故不能使用。
接流体部SUS(G46-□-X3)的压力表。(接流体部黄铜制的G46-□-01M因水会有若干腐蚀, 使用时应注意。)
另外, 使用水的场合, 不要受到水击, 应注意。
同样使用其他流体的场合, 有腐蚀等问题应事先商谈。

型号(常备品)

型号	注1) 压力范围	表示单位	连接螺纹	备注
	MPa			
G46-2-01,02	0~0.2	MPa	R $\frac{1}{8}$ · $\frac{1}{4}$	-
G46-4-01,02	0~0.4			
G46-7-01,02	0~0.7			
G46-10-01,02	0~1.0			
G46-2-01~02M	0~0.2			
G46-4-01~02M	0~0.4		R $\frac{1}{8}$ · $\frac{1}{4}$ M5(内螺纹)	
G46-7-01~02M	0~0.7			
G46-10-01~02M	0~1.0			
GA46-10-01~02	0~1.0			
	0~1.0			

注1) 不要加最大表示以上的压力。以免成为动作不良的原因。

型号(订制规格品)

这些型号以外的型号也有,
但交货期要事前询问。

型号	注1) 压力范围		表示单位	连接螺纹	备注
	MPa	psi			
G46-2-01~02-C,C1	0~0.2	-	MPa	R $\frac{1}{8}$ · $\frac{1}{4}$	带盖环 组件
G46-4-01~02-C,C1	0~0.4	-			
G46-7-01~02-C,C1	0~0.7	-			
G46-10-01~02-C,C1	0~1.0	-			
G46-2-01~02M-C,C1	0~0.2	-			
G46-4-01~02M-C,C1	0~0.4	-		R $\frac{1}{8}$ · $\frac{1}{4}$ M5(内螺纹)	
G46-7-01~02M-C,C1	0~0.7	-			
G46-10-01~02M-C,C1	0~1.0	-			
注2)G46-P2-01~02-X30	0~0.2	0~30			
注2)G46-P10-01~02-X30	0~1.0	0~150			
G46-2-02M-X4	0~0.2	-	MPa	R $\frac{1}{4}$ M5(内螺纹)	禁油 禁油 带盖环 组件
G46-4-02M-X4	0~0.4	-			
G46-7-02M-X4	0~0.7	-			
G46-10-02M-X4	0~1.0	-			
G46-2-02M-C,C1-X4	0~0.2	-			
G46-4-02M-C,C1-X4	0~0.4	-		R $\frac{1}{8}$ · $\frac{1}{4}$	
G46-7-02M-C,C1-X4	0~0.7	-			
G46-10-02M-C,C1-X4	0~1.0	-			
注2)G46-P2-01~02-C-X30	0~0.2	0~30			
注2)G46-P10-01~02-C-X30	0~1.0	0~150			
G46-10-02-X2	0~1.0	-	MPa	R $\frac{1}{4}$	接头镀镍 -
G46-15-01~02	0~1.5	-			

注1) 不要加最大表示以上的压力。以免成为动作不良的原因。

注2) 新计量法上(日本国内的SI单位)仅向海外出售。

▲: 在技术条件允许的情况下, 请选择带▲的选项, 以便尽可能地获得快速供货的服务。关于快速供货的实现方法, 请参考前附23。

型号表示方法



● 压力表

记号	形状
▲无记号	背面螺纹型
A	侧面螺纹型(立型)

● 连接螺纹

记号	大小
▲01	R $\frac{1}{8}$
▲02	R $\frac{1}{4}$

● 最大表示压力

记号	单位
▲2	0.2MPa
▲4	0.4MPa
▲7	0.7MPa
▲10	1.0MPa
▲15	1.5MPa
P2 ^{注1)}	0.2MPa · 30psi
▲P10 ^{注1)}	1.0MPa · 150psi

注1) 本记号表示时特殊规格的X30必须标示。

● 可选项

记号	规格
▲无记号	-
▲M	带M5(内螺纹)

注) M5内螺纹在面板安装时的配管上使用。

● 附件

记号	规格
▲无记号	无盖环
▲C ^{注1)}	透明盖不凸出(透明盖不可卸下)
▲C1 ^{注1)}	透明盖凸出(透明盖可卸下)

注1) 仅G46型对应。

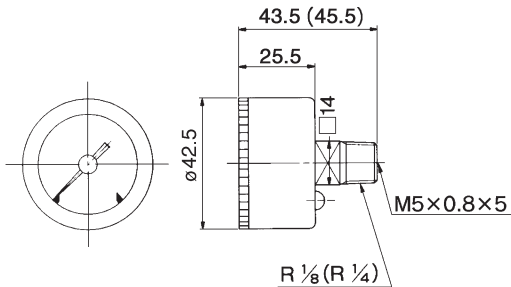
● 特殊规格

记号	规格
▲无记号	-
X2	接头镀镍
X3 ^{注1,2)}	接流体部 SUS ^{注1)}
X4	禁油 (接流体部 脱脂洗净)
X30 ^{注3)}	MPa · psi并记

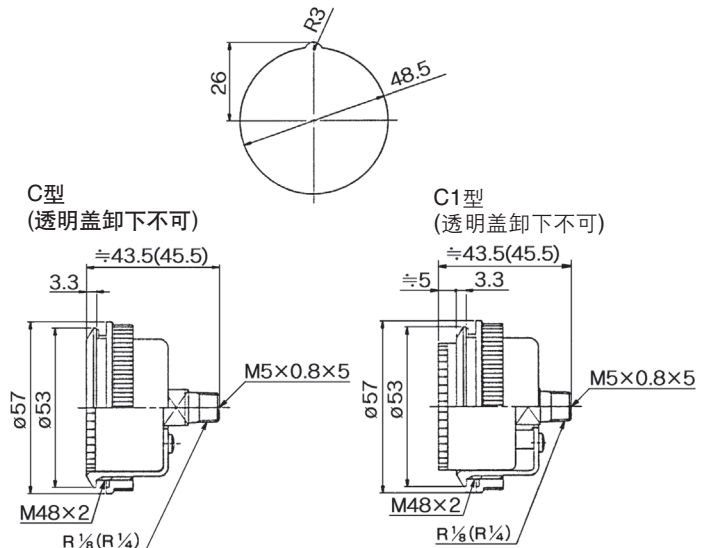
注1) 压力表内部的可动部分(齿轮等)是黄铜制。
注2) 仅G46型。
注3) 新计量法上(日本国内的SI单位)、仅向海外出售。

外形尺寸图 ()内尺寸是连接螺纹R $\frac{1}{4}$ 的场合

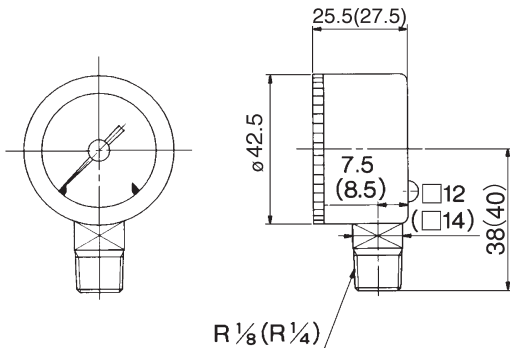
G46



G46: 带盖环组件 (面板安装用)



GA46



安装方法参见P.1291。

G
GS
PPA