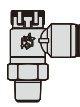
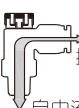
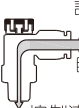


成品訂購碼

PTL 6 01 A □ □

① ② ③ ④ ⑤ ⑥

①規格代號	②接管口徑	③連接螺紋		④節流方式	⑤顏色代號		⑥牙型代號
PTL: L型推鎖型 	4: Φ4mm 6: Φ6mm 8: Φ8mm 10: Φ10mm 12: Φ12mm	連接螺紋	適用接管口徑	A: 排氣節流型  調節帽標識符“A” 控制流 自由流	顏色代號	顏色定義	空白: PT牙
		M5: M5X0.8	Φ4 Φ6		空白: 灰色	接口: 灰色 本體: 灰色	
		01: PT1/8 02: PT1/4 03: PT3/8 04: PT1/2	Φ4 Φ6 Φ8 Φ10 Φ12	B: 進氣節流型  調節帽標識符“B” 自由流 控制流	D: 黑色	接口: 黑色 本體: 黑色	

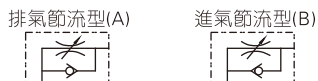
產品規格

使用壓力範圍	0~10kgf/cm ² (0~1.0MPa)
負壓	-750mmHg(10Torr)
保證耐壓力	1.5MPa
使用溫度範圍(°C)	-20~70
適用軟管	尼龍軟管或PU管
顏色	灰色/黑色

產品特性

- 1、相比標準型調速閥，尺寸更小，重量更輕，適用場合更廣；
- 2、可有效控制氣動執行裝置的工作速度以及氣壓信號的傳輸；
- 3、推鎖、解鎖控制方便簡單；
- 4、調節快速方便，調節精度準確；
- 5、流量特性優良，靈敏度高且易于微調；
- 6、排氣節流型和進氣節流型可選，用于各種型號之執行元件；
- 7、銅體外表鍍鎳，可有效預防腐蝕和污染；
- 8、螺紋端自帶PT螺紋膠，能有效密封螺紋連接部位。

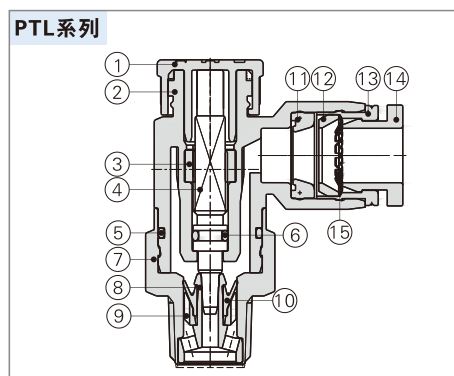
功能符號



接口端螺紋與插管端內徑配置表

產品系列	螺紋規格	接管口徑				
		Φ4	Φ6	Φ8	Φ10	Φ12
PTL	M5	●	●			
	PT1/8	●	●	●		
	PT1/4		●	●	●	
	PT3/8		●	●	●	●
	PT1/2			●	●	●

內部結構

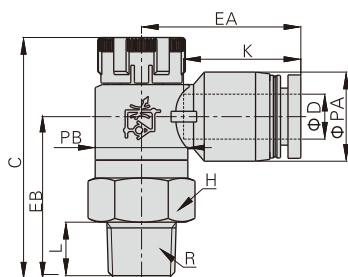


序號	名稱	材質	序號	名稱	材質	序號	名稱	材質
1	調節帽	POM	6	O型環	NBR	11	異型O令	NBR
2	塑膠本體	PBT	7	節流體	黃銅	12	定位座	POM
3	固定環	鋁合金	8	節流套	鋁合金	13	定位環	鋁合金
4	節流柱	鋁合金	9	保持架	PBT	14	塑膠接口	POM
5	O型環	NBR	10	異型O令	NBR	15	彈簧墊片	不銹鋼

PTL系列

外部規格

PTL系列

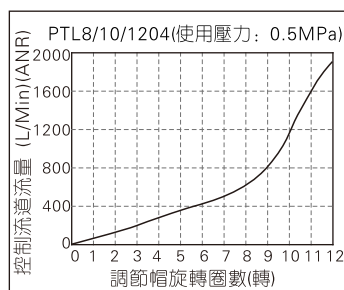
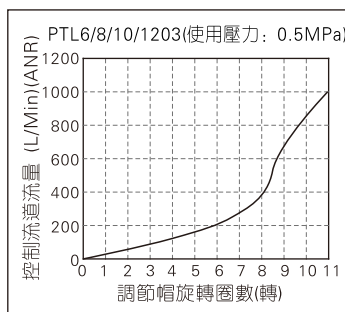
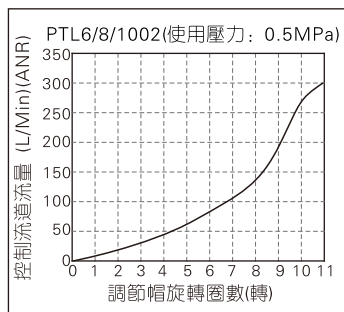
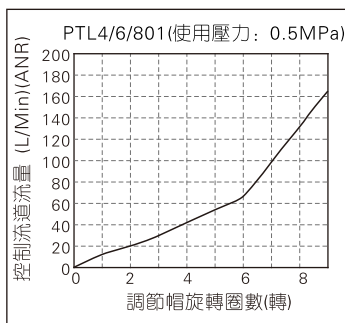
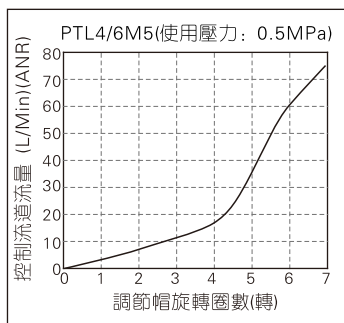


型號符號 (注1)	ΦD	R	ΦPA	ΦPB	L	C		K	EA	EB	H 對邊	重量 (g)
						max	min					
PTL4M5□	4	M5×0.8	9	9	3.5	29	28	12.5	16	19	9	-
PTL401□		PT1/8	9	13	7.5	37	35.5	14	20.2	24.5	13	-
PTL6M5□	6	M5×0.8	10.5	9	3.5	29	28	13	19.5	19	9	-
PTL601□		PT1/8	12.5	13	7.5	37	35.5	16.5	22.5	24.5	13	13
PTL602□	6	PT1/4	12.5	17	10	40.5	39	16.5	24	26.5	17	-
PTL603□		PT3/8	12.5	19	11	44	42.5	16.5	27	29	19	-
PTL801□	8	PT1/8	15	13	7.5	37	35.5	18.5	24.5	24.5	13	-
PTL802□		PT1/4	15	17	10	40.5	39	18.5	26	26.5	17	-
PTL803□	8	PT3/8	15	19	11	44	42.5	18.5	26	29	19	-
PTL804□		PT1/2	15	24	14	52	50.5	18.5	30	35.5	24	-
PTL1002□	10	PT1/4	18	17	10	40.5	39	21	28	26.5	17	-
PTL1003□		PT3/8	18	19	11	44	42.5	21	29	29	19	-
PTL1004□	10	PT1/2	18	24	14	52	50.5	21	32	35.5	24	-
PTL1203□		PT3/8	21	19	11	44	42.5	23	29	29	19	-
PTL1204□	12	PT1/2	21	24	14	52	50.5	23	34	35.5	24	-

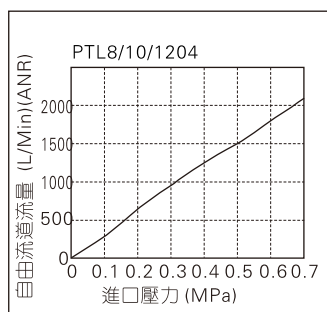
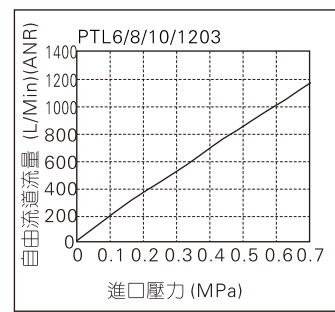
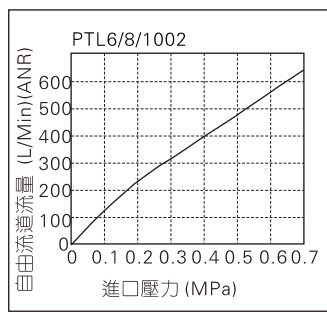
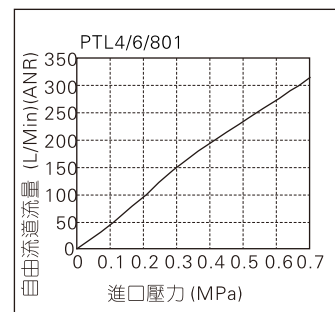
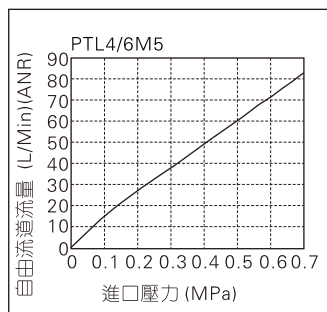
[注1] "□"代表A或B, A指排氣節流型, B指進氣節流型。兩種規格外形尺寸相同。

流量特性

控制流道流量



自由流道流量



選取、安裝與使用

推鎖型調速閥的選取、安裝與使用與普通型調速閥一致, 具體詳見普通型調速閥相應內容。

