

# 带过滤器的减压阀 1301 系列

- 外部重要部位可选SUS材质。
- 有低温环境用和高温环境用规格(AW系列订制规格P.45)



## 型号表示方法

1301-002

带过滤器的减压阀

设定压力分类

002	0.02~0.2MPa
1202	0.02~0.29MPa
2502	0.02~0.49MPa
902*	0.02~0.2MPa

※外部重要部位SUS。详情请见P.43。

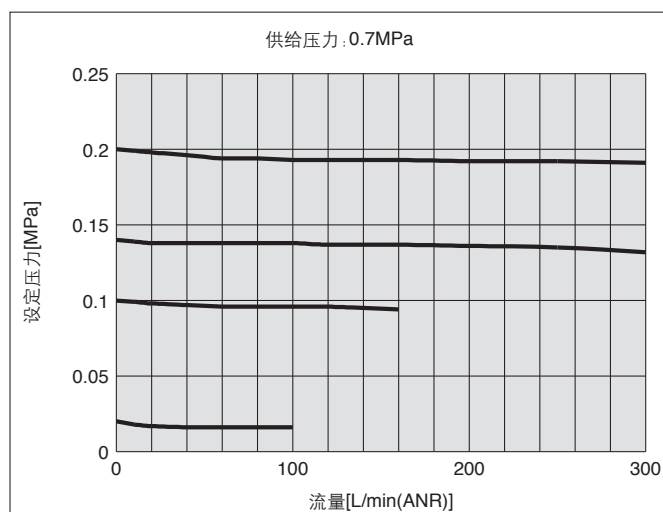
附带品

无记号	无
B	带支架
G	带压力计

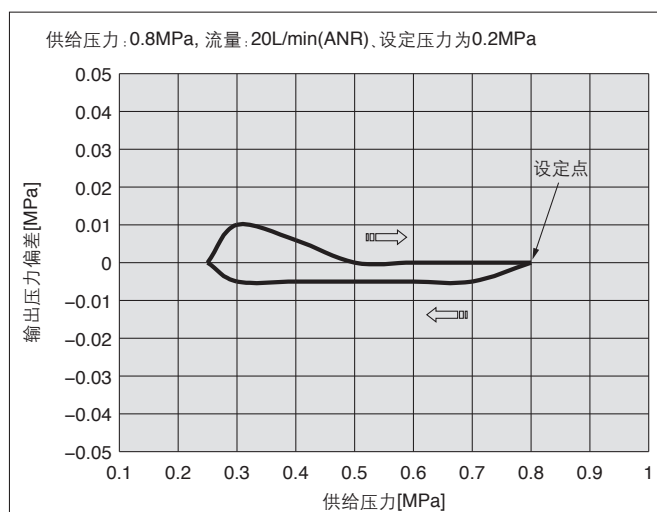
## 标准规格

型号	基本型			外部重要部位SUS
	1301-002	1301-1202	1301-2502	1301-902
最高供给压力	MAX.1.0MPa			
设定压力	0.02~0.2MPa	0.02~0.29MPa	0.02~0.49MPa	0.02~0.2MPa
环境温度及使用流体温度	-5~60°C(无冻结)			
过滤精度	5 μm			
连接口径	Rc1/4			
压力计连接口径	Rc1/8(1处)			
质量	1.07kg			

## 流量特性(代表值)



## 压力特性(代表值)



定位器

减压阀

继电器  
/  
阀

电气  
变换器

执行器

检测  
变换器

电磁阀

净化  
元件

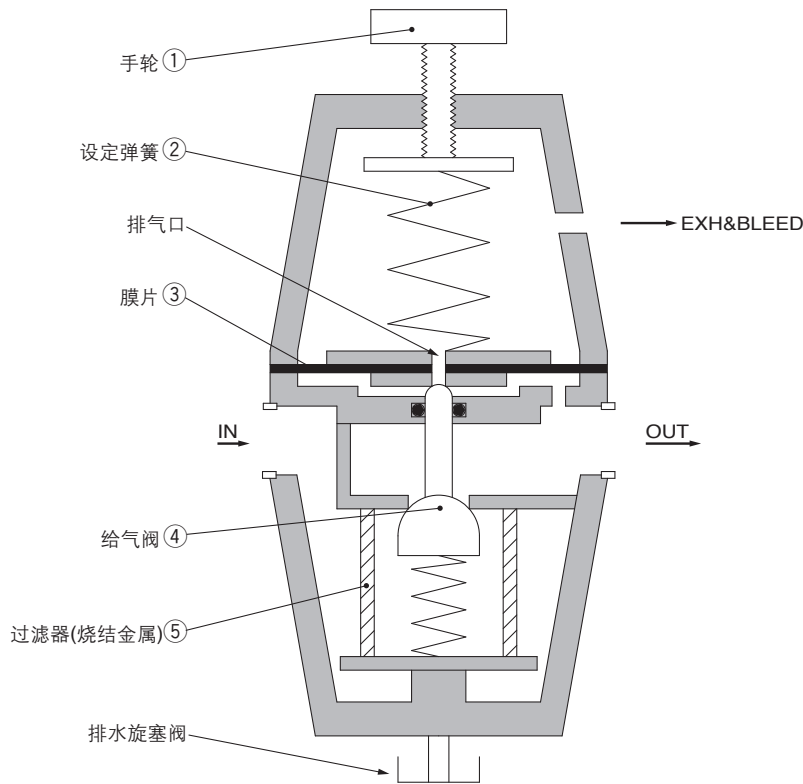
工业用  
过滤器

配管  
元件

# 1301 系列

## 动作原理

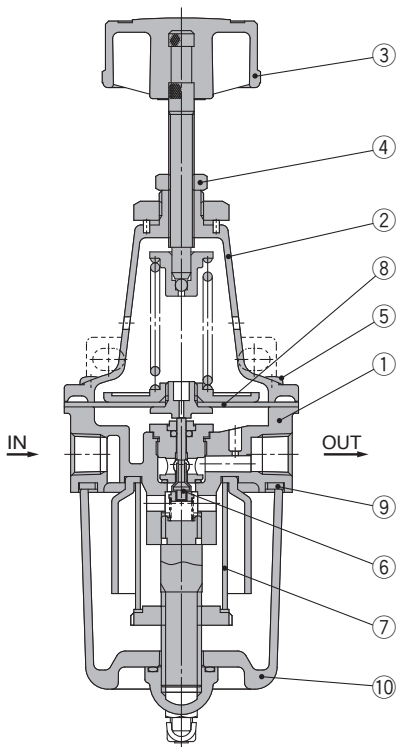
### 1301



从SUP侧流入的压缩空气通过⑤过滤器(烧结金属), 细小的尘埃被滤除。旋转手轮①后, 在②设定弹簧的压缩力作用下, ④给气阀打开, 清洁的空气流入二次侧。二次侧压力作用于③膜片, 与②设定弹簧的压缩力相平衡。若二次侧压力升高, 则由于作用在③膜片的力大于②设定弹簧的压缩力, ④给气阀关闭的同时排气口打开, 剩余压力向大气放出, 使其保持压力一定。

## 构造图

### 1301



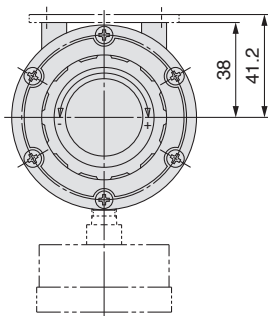
### 构成部品

编号	部件名	材质			备注
		基本型		外部重要部位SUS	
		1301-002	1301-1202	1301-2502	
1	减压室	压铸锌			银色
2	阀盖	压铸锌			银色
3	手轮	ABS/黄铜		ABS/不锈钢	-
4	锁紧螺母	黄铜		不锈钢	-
5	十字盘头小螺钉	黄铜		不锈钢	-

### 维护部件

编号	部件名	材质	部件型号			
			基本型			外部重要部位SUS
			1301-002	1301-1202	1301-2502	1301-902
6	先导阀	不锈钢/NBR	1301207#1			1301207#1
7	滤芯	青铜	1301111-5B			1301111-5B
8	膜片组件	耐候性NBR/黄铜/ADC	13014A			13014A
9	外壳密封件	NBR	130124			130124
		ZDC/黄铜	130191A			-
10	外壳组件	ZDC/不锈钢	-			130191A-S

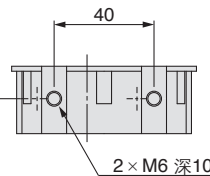
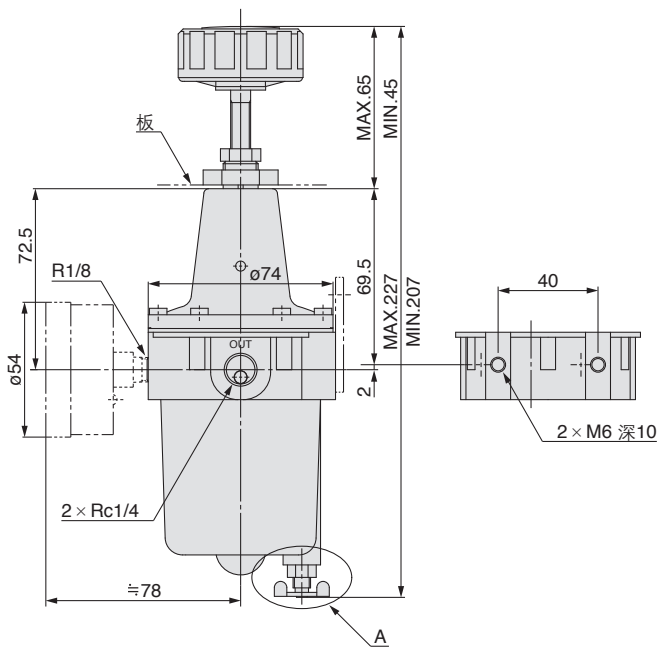
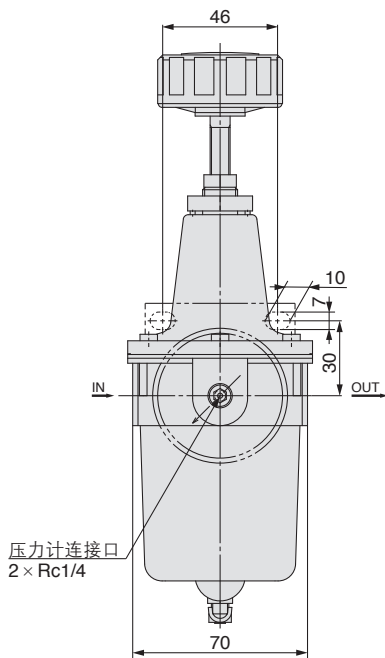
外形尺寸图



A向视图

型号	1301-002(BG) 1202(BG), 2502(BG)	1301-902(BG)
外形图		

	水平安装の場合	垂直安装の場合
面板安装孔		



定位器

减压阀

继电器  
/ 阀

电气  
变换器

执行器

检测  
变换器

电磁阀

净化  
元件

工业用  
过滤器

配管  
元件