

共同规格

规格	形式	基本型	25A-RB0805	25A-RB0806	25A-RB1006	25A-RB1007	25A-RB1411	25A-RB1412	25A-RB2015	25A-RB2725
	带胶垫	25A-RBC0805	25A-RBC0806	25A-RBC1006	25A-RBC1007	25A-RBC1411	25A-RBC1412	25A-RBC2015	25A-RBC2725	
最大吸收能 (J)			0.98	2.94	3.92	5.88	14.7	19.6	58.8	147
吸收行程 (mm)			5	6	6	7	11	12	15	25
冲击速度 (m/s)			0.05~5.0							
※最高使用频度 (次/min)			80	80	70	70	45	45	25	10
最大允许推力(N)			245	245	422	422	814	814	1961	2942
环境温度范围(°C)			-10~80(未冻结)							
弹力 (N)	伸长时		1.96	1.96	4.22	4.22	6.86	6.86	8.34	8.83
	压缩时		3.83	4.22	6.18	6.86	15.30	15.98	20.50	20.01

※表示每个周期都是在最大吸收能条件下。若使用频度增大,则吸收能量减小。

型号表示方法

25A-RB C 14 12

二次电池对应系列
液压缓冲器

形式	无记号	基本型
	C	带胶垫

外径螺纹-吸收行程

可选项

无记号	无
S	带限位螺母
J	追加六角螺母1个(※计3个)

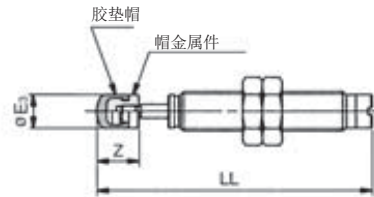
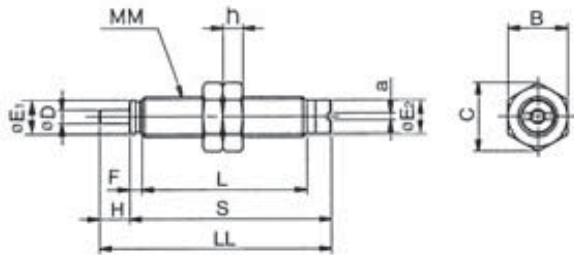
※安装用六角螺母2个是标准件。

外形尺寸图(毫米)

基本型 25A-RB0805·25A-RB0806·25A-RB1006·25A-RB1007

带胶垫 25A-RBC0805·25A-RBC0806·25A-RBC1006·25A-RBC1007

*下记以外的尺寸与基本型相同。



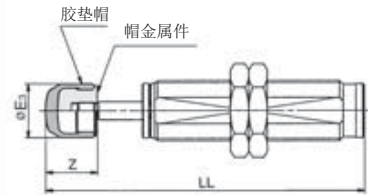
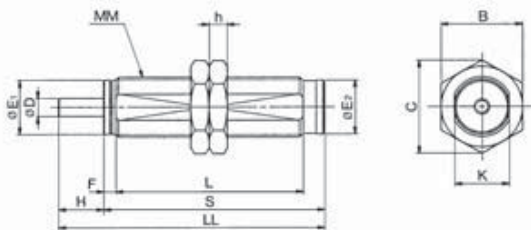
(mm)

形式		基本型尺寸										※带胶垫			六角螺母尺寸		
基本型	带胶垫	D	E ₁	E ₂	F	H	a	L	LL	MM	S	E ₃	LL	Z	B	C	h
25A-RB0805	25A-RBC0805	2.8	6.8	6.8	2.4	5	1.4	33.4	45.8	M8× 1.0	40.8	6.8	54.3	8.5	12	13.9	4
25A-RB0806	25A-RBC0806	2.8	6.8	6.8	2.4	6	1.4	33.4	46.8	M8× 1.0	40.8	6.8	55.3	8.5	12	13.9	4
25A-RB1006	25A-RBC1006	3	8.8	8.6	2.7	6	1.4	39	52.7	M10× 1.0	46.7	8.7	62.7	10	14	16.2	4
25A-RB1007	25A-RBC1007	3	8.8	8.6	2.7	7	1.4	39	53.7	M10× 1.0	46.7	8.7	63.7	10	14	16.2	4

基本型 25A-RB1411·25A-RB1412·25A-RB2015·25A-RB2725

带胶垫 25A-RBC1411·25A-RBC1412·25A-RBC2015·25A-RBC2725

*下记以外的尺寸与基本型相同。



(mm)

形式		基本型尺寸										※带胶垫			六角螺母尺寸		
基本型	带胶垫	D	E ₁	E ₂	F	H	K	L	LL	MM	S	E ₃	LL	Z	B	C	h
25A-RB1411	25A-RBC1411	5	12.2	12	3.5	11	12	58.8	78.3	M14 x 1.5	67.3	12	91.8	13.5	19	21.9	6
25A-RB1412	25A-RBC1412	5	12.2	12	3.5	12	12	58.8	79.3	M14 x 1.5	67.3	12	92.8	13.5	19	21.9	6
25A-RB2015	25A-RBC2015	6	18.2	18	4	15	18	62.2	88.2	M20 x 1.5	73.2	18	105.2	17	27	31.2	6
25A-RB2725	25A-RBC2725	8	25.2	25	5	25	25	86	124	M27 x 1.5	99	25	147	23	36	41.6	6

如需螺母型号请咨询SMC。

共同规格



最多动作次数1000万来回

型号	基本型	25A-RJ0604	25A-RJ0806□	25A-RJ1007□	25A-RJ1412□	25A-RJ2015□	25A-RJ2725□
	带胶垫	-	25A-RJ0806□U□	25A-RJ1007□U□	25A-RJ1412□U□	25A-RJ2015□U□	25A-RJ2725□U□
冲击速度范围	-		H L	H L	H L	H L	H L
最大吸收能量 (J)注		0.5	1	3	10	30	70
螺纹外径 (mm)		6x0.75	8x1	10x1	14x1.5	20x1.5	27x1.5
行程 (mm)		4	6	7	12	15	25
冲击速度 (m/s)		0.05~1	0.05~2 0.05~1	0.05~2 0.05~1	0.05~2 0.05~1	0.05~2 0.05~1	0.05~1.5 0.05~1
最大使用频率 (次/分)注		80	80	70	45	25	10
弹簧力 (N)	伸出	1.3	2.8	5.4	6.4	14.1	14.7
	返回	3.9	5.4	8.4	17.4	29.1	34.4
最大容许推力(N)		150	245	422	814	1961	2942
环境温度		-10~60°C (未冻结)					
质量 (g)	基本型	5.5	15	23	65	120	300
	带胶垫	-	16	25	70	135	350

型号表示方法

注) 最大吸收能量、最高使用频率于 (20~25°C) 下测试

25A-RJ 0806 H U □

二次电池对应系列
螺纹外径/行程

型号	螺纹外径	行程
0604	6 mm	4 mm
0806	8 mm	6 mm
1007	10 mm	7 mm
1412	14 mm	12 mm
2015	20 mm	15 mm
2725	27 mm	25 mm

可选项

无记号	无
S	带限位螺母
J	追加六角螺母1个 (※计3个)

※安装用六角螺母2个是标准件。
※25A-RJ0604不适用

胶垫

无记号	基本型
U	带胶垫

※25A-RJ0604不适用

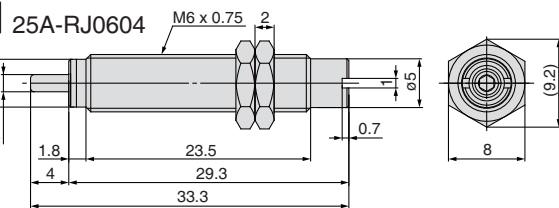
冲击速度范围

H	0.05~2 m/s
L	0.05~1 m/s

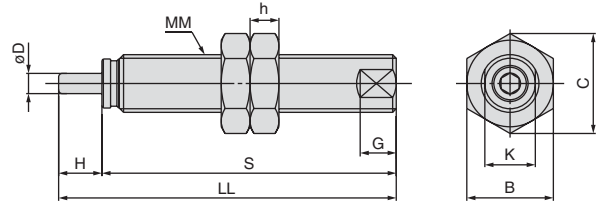
※25A-RJ0604不适用

外形尺寸图 (毫米)

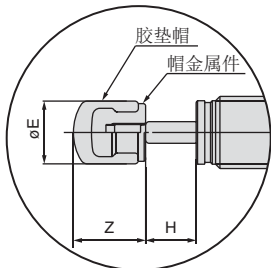
基本型



25A-RJ0806~2725



带胶垫



选项

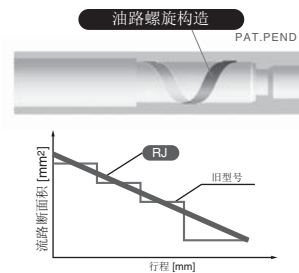
限位螺母



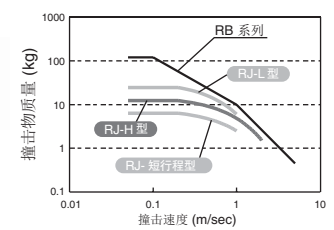
对应螺纹 外径(mm)	型号	
	基本型	带胶垫用
8	25-RB08S	25-RBC08S
10	25-RB10S	25-RBC10S
14	25-RB14S	25-RBC14S
20	25-RB20S	25-RBC20S
27	25-RB27S	25-RBC27S

运送作停止使用

旧型号是直接构造



轻量搬送物、低速搬送物等停止时较柔和



每种尺寸均有两种速度选择。

- L-型: 0.05 ~ 1 m/s
- H-型: 0.05 ~ 2 m/s

型号	尺寸							六角螺母			带胶垫		
	D	H	LL	MM	S	G	K	B	C	h	E	LL	Z
25A-RJ0806□ 25A-RJ0806□U□	2.8	6	46.8	M8 x 1.0	40.8	5	7	12	13.9	4	6.8	55.3	8.5
25A-RJ1007□ 25A-RJ1007□U□	3	7	52.3	M10 x 1.0	45.3	7	9	14	16.2	4	8.7	62.3	10
25A-RJ1412□ 25A-RJ1412□U□	5	12	79.1	M14 x 1.5	67.1	8	12	19	21.9	6	12	92.6	13.5
25A-RJ2015□ 25A-RJ2015□U□	6	15	88.2	M20 x 1.5	73.2	10	17	27	31.2	6	18	105.2	17
25A-RJ2725□ 25A-RJ2725□U□	8	25	124	M27 x 1.5	99	12	24	36	41.6	6	25	147	23