



品种	型号	规格				
		适合缸径(mm)	螺纹尺寸	最大使用拉力及压缩力(N)	允许偏心量(mm)	摆动角度
标准品	25A-JA□80-22-150	80	M22×1.5	18000	1.25	±5°
	25A-JA□100-26-150	100	M26×1.5	28000	2	

### 规格

最大操作压力	1.0MPa (气缸)
	3.5MPa (油缸)

### 型号表示方法

标准型    25A-JA    80    22-150

二次电池对应系列

型式	记号	适合缸径(mm)
		适合缸径(mm)
标准型	80	80
	100	100

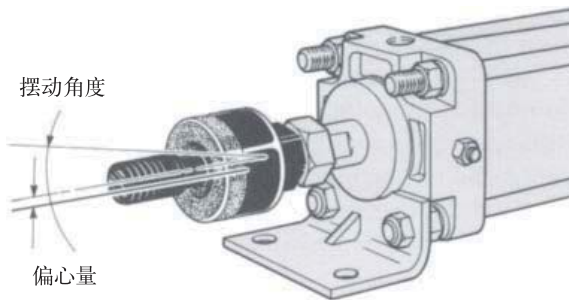
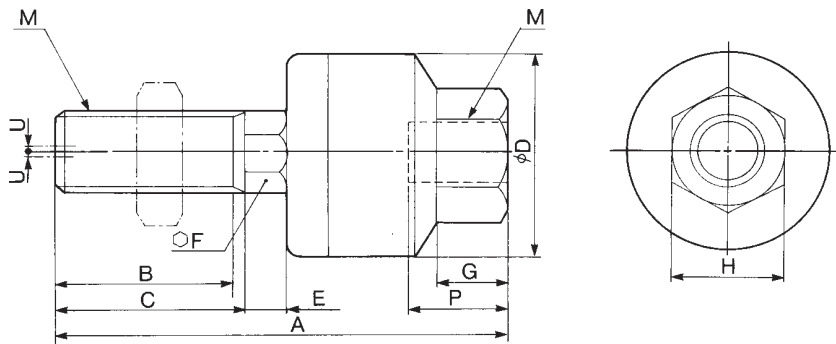
※φ63或以下, 请采用不锈钢25A-JS系列

螺纹	适合气缸的螺纹
22-150	M22×1.5
26-150	M26×1.5

※25A-的规格、外形尺寸图与标准品相同。

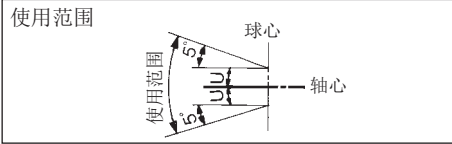
### 外形尺寸图(毫米)

25A-JA80·100



型号	M	A	B	C	D	E	F	G	H	螺纹深度 P
25A-JA80-22-150	M22x1.5	89.5	29	-	50	9.5	19	16	32	18
25A-JA100-26-150	M26x1.5	110	35	-	59.5	11.5	24	20	41	24

使用范围



共同规格

型号	适合缸径 (mm)	连接螺纹	最大使用拉力及压缩力(N)		允许偏心量 U (mm)	摆动角度
			压缩侧	拉伸侧		
25A-JB12-3-050	12	M3 x 0.5	112	112	0.5	±5°
25A-JB16-4-070	16	M4 x 0.7	200	200	0.5	
25A-JB20-5-080	20	M5 x 0.8	1100	300	0.5	
25A-JB25-6-100	25	M6 x 1	2500	500	0.5	
25A-JB40-8-125	32, 40	M8 x 1.25	6000	1300	0.75	
25A-JB63-10-150	50, 63	M10 x 1.5	11000	3100	1	
25A-JB80-16-200	80	M16 x 2	18000	5000	1.25	
25A-JB100-20-250	100	M20 x 2.5	28000	7900	2	

型号表示方法

25A-JB 40 - 8-125

二次电池  
对应系列

薄型气缸/  
内螺纹

适合缸径 (mm)

记号	适合缸径(mm)
12	12
16	16
20	20
25	25
40	32, 40
63	50, 63
80	80
100	100

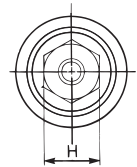
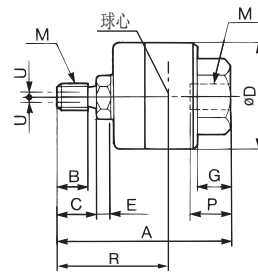
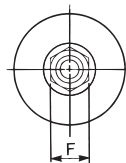
螺纹称呼

螺纹称呼	适合气缸螺纹
3-050	M3 x 0.5
4-070	M4 x 0.7
5-080	M5 x 0.8
6-100	M6 x 1
8-125	M8 x 1.25
10-150	M10 x 1.5
16-200	M16 x 2
20-250	M20 x 2.5

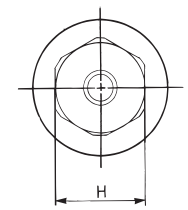
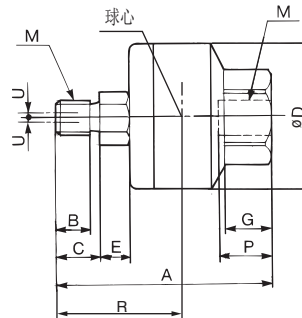
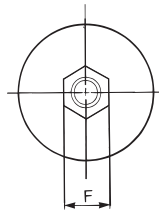
外形尺寸图(毫米)

基本型

25A-JB20,16



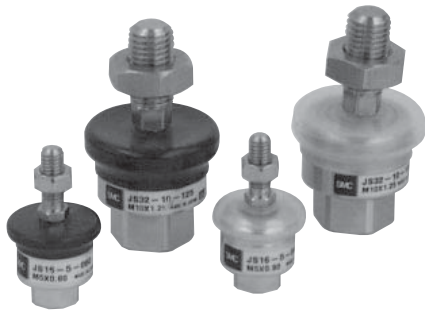
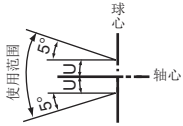
25A-JB20 ~ 100



(mm)

适合缸径 (mm)	型号	M		A	B	C	D	E	F	G	H	球心 R	螺纹最大 拧入深度 P	允许 偏心量 U	最大使用 拉力及压缩力 (N)		质量 (kg)
		螺纹大小	螺距												压缩侧	拉伸侧	
12	25A-JB12-3-050	3	0.5	24.5	3	4	16	2	6	5	10	13	7	0.5	112	112	0.02
16	25A-JB16-4-070	4	0.7	26.5	4.5	6	16	2	6	5	10	15	7	0.5	200	200	0.02
20	25A-JB20-5-080	5	0.8	33	5	6.5	21	4.5	7	7	13	19.5	8	0.5	1100	300	0.04
25	25A-JB25-6-100	6	1	38	6	8	24	5	8	8	17	22.5	9	0.5	2500	500	0.07
32, 40	25A-JB40-8-125	8	1.25	51	8.5	11	31	6	11	11	22	29	13	0.75	6000	1300	0.15
50, 63	25A-JB63-10-150	10	1.5	62.5	10	13	41	7.5	14	13.5	27	35.5	15	1	11000	3100	0.29
80	25A-JB80-16-200	16	2	80.5	16	20	50	9.5	19	16	32	47.5	18	1.25	18000	5000	0.56
100	25A-JB100-20-250	20	2.5	101	21	26	59.5	11.5	24	20	41	59	24	2	28000	7900	1.04

### 使用范围



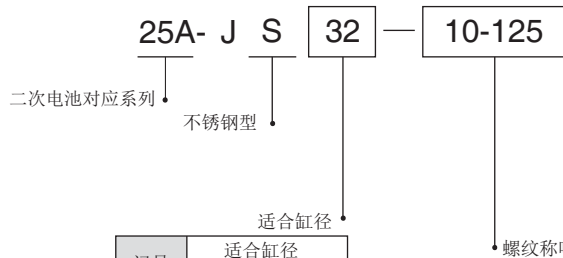
### 型号规格

型号	适合缸径 <sup>注1)</sup> (mm)	螺纹尺寸	最大使用 拉力及压缩力 (N)	允许 偏心量 (mm)	使用压力		环境温度
					气缸	液压缸	
25A-JS10-4-070	10	M4 x 0.7	80	0.5	1MPa 以下	-	-5~70°C
25A-JS16-5-080	10, 16	M5 x 0.8	210	0.5			
25A-JS20-8-125	20	M8 x 1.25	1100	0.5			
25A-JS32-10-125	25, 32	M10 x 1.25	2500	0.5			
25A-JS40-14-150	40	M14 x 1.5	6000	0.75			
25A-JS63-18-150	50, 63	M18 x 1.5	11000	1			

注1) 适合缸径仅作参考, 实际要与活塞杆螺纹配合

注2) 可适用于3.5MPa油压缸, 但也要在最大使用拉力及压缩力范围内

### 型号表示方法

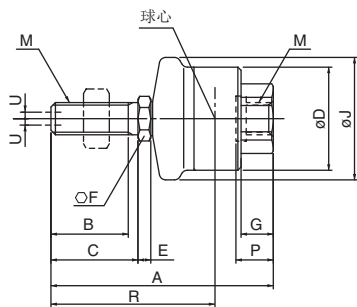


记号	适合缸径 (mm)
10	10
16	10, 16
20	20
32	25, 32
40	40
63	50, 63

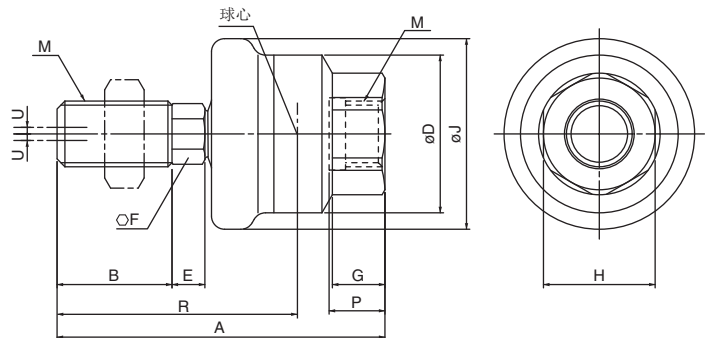
记号	适合气缸螺纹
4-070	M4×0.7
5-080	M5×0.8
8-125	M8×1.25
10-125	M10×1.25
14-150	M14×1.5
18-150	M18×1.5

### 外形尺寸图(毫米)

#### 25A-JS10, 16



#### 25A-JS20, 32, 40, 63



※25A-JS10的外螺纹组装时, 使用钟表精密扳手4mm.

型号	M	A	B	C	D	E	F	G	H	J	球心R	螺纹最大拧入深度P
25A-JS10-4-070	M4×0.7	26	8.5	9.5	12	1.5	4	4	7	14.4	17	4.7
25A-JS16-5-080	M5×0.8	34.5	12	13.5	16	2	6	5	10	19	23	5.8
25A-JS20-8-125	M8×1.25	43.9	15.5	—	21	4.5	7	7	13	24.8	29.9	7.3
25A-JS32-10-125	M10×1.25	49.5	17.5	—	24	5	8	8	17	29	33.5	8.5
25A-JS40-14-150	M14×1.5	60	18.5	—	31	5	11	11	22	38.4	38	11.6
25A-JS63-18-150	M18×1.5	74.5	23	—	41	7	14	13.5	27	49.2	47.5	14.3