



小型吸盘

吸盘直径 $\phi 1.5, \phi 2, \phi 3.5, \phi 4, \phi 6, \phi 8, \phi 10, \phi 13, \phi 16$

记号形状

U 平型
UM 带沟平型
B 风琴型

型号表示方法

吸盘单体

ZP3-015 U N

吸盘直径

记号	吸盘直径
015	$\phi 1.5$
02	$\phi 2$
035	$\phi 3.5$
04	$\phi 4$
06	$\phi 6$
08	$\phi 8$
10	$\phi 10$
13	$\phi 13$
16	$\phi 16$

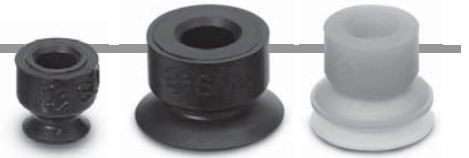
吸盘材质

记号	材质
N	NBR
S	硅橡胶
U	聚氨酯橡胶
F	FKM
GN	导电性NBR
GS	导电性硅橡胶

吸盘形状-吸盘直径

吸盘形状 \ 吸盘直径(记号)	015	02	035	04	06	08	10	13	16
U (平型)	●	●	●	—	—	—	—	—	—
UM (带沟平型)	—	—	—	●	●	●	●	●	●
B (风琴型)	—	—	—	●	●	●	●	●	●

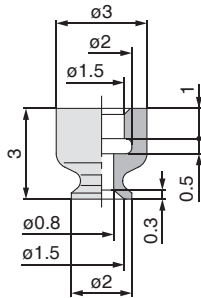
※销售单位
 $\phi 1.5 \sim \phi 8$: 10个
 $\phi 10 \sim \phi 16$: 5个



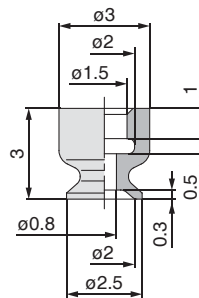
外形尺寸图/吸盘单体

平型

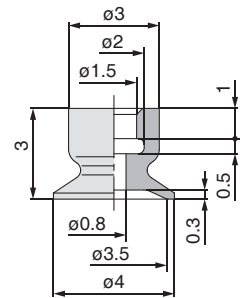
ZP3-015U [质量: 0.1g]



ZP3-02U [质量: 0.1g]

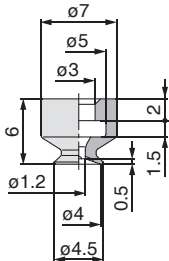


ZP3-035U [质量: 0.1g]

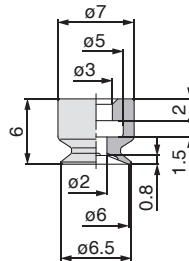


带沟平型

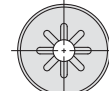
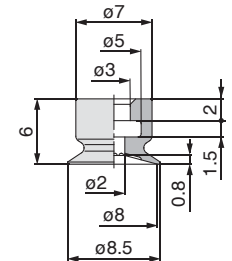
ZP3-04UM [质量: 0.3g]



ZP3-06UM [质量: 0.3g]



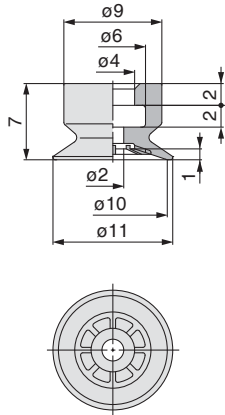
ZP3-08UM [质量: 0.3g]



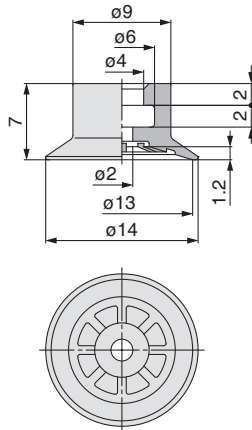
外形尺寸图/吸盘单体

带沟
平型

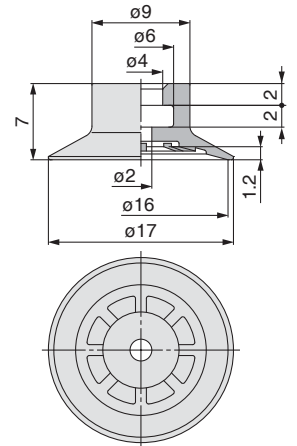
ZP3-10UM□ [质量: 0.6g]



ZP3-13UM□ [质量: 0.7g]

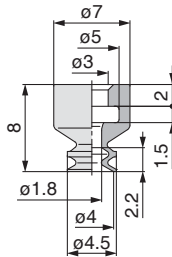


ZP3-16UM□ [质量: 0.8g]

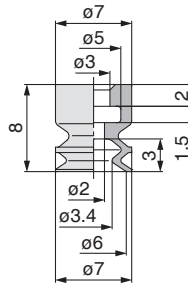


风琴
型

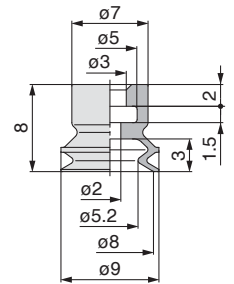
ZP3-04B□ [质量: 0.3g]



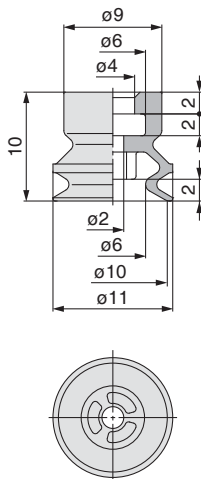
ZP3-06B□ [质量: 0.3g]



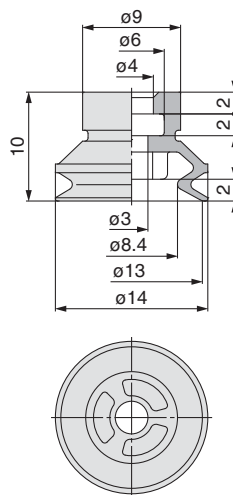
ZP3-08B□ [质量: 0.4g]



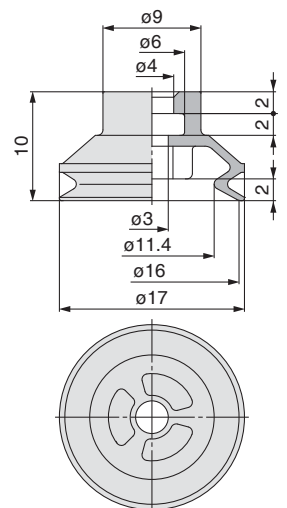
ZP3-10B□ [质量: 0.8g]



ZP3-13B□ [质量: 1.0g]



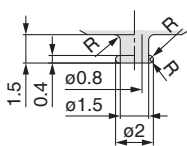
ZP3-16B□ [质量: 1.1g]



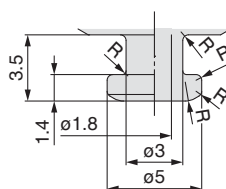
连接器安装部尺寸

客户制作连接器的场合,请参见下记尺寸。

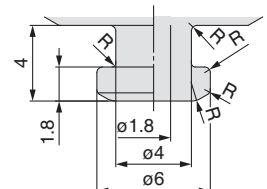
适合吸盘
015U/02U/035U



适合吸盘
04UM/06UM/08UM/04B/06B/08B



适合吸盘
10UM/13UM/16UM/10B/13B/16B



注) R部倒圆角。 ※适合连接器参见P.47、48。

吸盘单体

纵
带连接器
真空引出口

纵
带缓冲器
真空引出口

横
带连接器
真空引出口

横
带缓冲器
真空引出口

构造图

连接器
适合吸盘
一览

缓冲器
适合吸盘
一览

安装用
连接器型号

缓冲器
组件型号