



风琴型吸盘

吸盘直径 $\phi 6, \phi 9, \phi 10, \phi 14, \phi 15, \phi 16, \phi 25, \phi 30$

记号形状

J 风琴型
(多段型)

■ 没有安装缓冲器空间的场合(弹簧方式)。

■ 吸着面倾斜的场合。

■ 适用于ZP系列连接器。



型号表示方法

吸盘单体 **ZP2-06 J N-X19**

记号	吸盘直径	喷沙规格
06	$\phi 6$	—
09	$\phi 9$	—
B10	$\phi 10$	●
14	$\phi 14$	—
B15	$\phi 15$	●
16	$\phi 16$	—
B25	$\phi 25$	●
B30	$\phi 30$	●

※喷沙规格: 工件脱离性加强。

吸盘材质

记号	材质
N	NBR
S	硅橡胶
U	聚氨酯橡胶
F	FKM
GN	导电性NBR
GS	导电性硅橡胶

吸盘形状

记号	形状
J	风琴型(多段型)



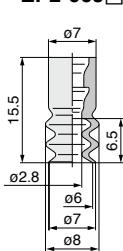
有无锁定环

无记号: 带锁定环
X19: 无锁定环(注)

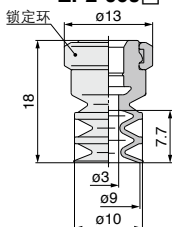
注) $\phi 6, \phi 10, \phi 15$ 不适应。

外形尺寸图/吸盘单体

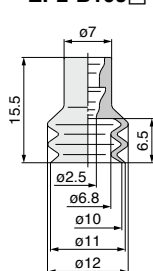
ZP2-06J□



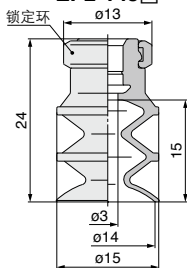
ZP2-09J□



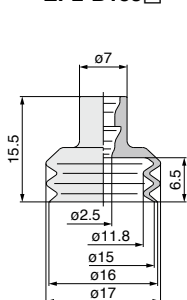
ZP2-B10J□



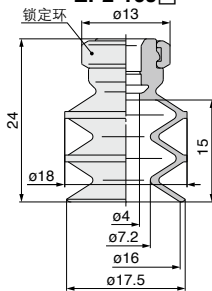
ZP2-14J□



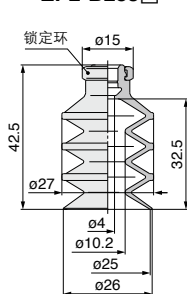
ZP2-B15J□



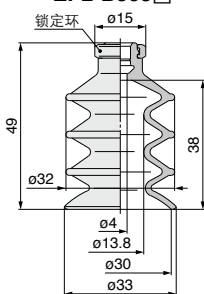
ZP2-16J□



ZP2-B25J□



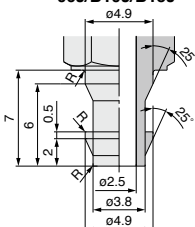
ZP2-B30J□



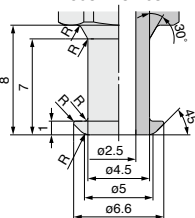
连接器安装部尺寸

客户制作连接器的场合, 请参考下记尺寸。

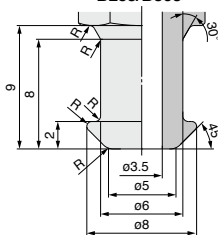
适合吸盘
06J/B10J/B15J



适合吸盘
09J/14J/16J



适合吸盘
B25J/B30J



注) R部制作成圆倒角。
※适合ZP系列的连接器, 参见P.1249。



风琴型吸盘

记号形状

MB 风琴型

吸盘直径 $\phi 4, \phi 6, \phi 8, \phi 10, \phi 15, \phi 20$

- 没有安装缓冲器空间的场合 (弹簧方式)。
- 吸着面倾斜的场合。

型号表示方法



吸盘单体 **ZP2-B04 MB N**

记号	吸盘直径		吸盘形状
	吸盘直径	喷沙规格	
B04	$\phi 4$	●	MB 风琴型
B06	$\phi 6$	●	
B08	$\phi 8$	●	
B10	$\phi 10$	●	
B15	$\phi 15$	●	
B20	$\phi 20$	●	

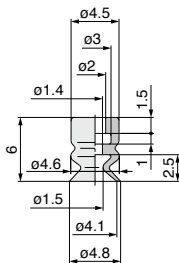
记号	形状
MB	风琴型

吸盘材质	
记号	材质
N	NBR
S	硅橡胶
U	聚氨酯橡胶
F	FKM
GN	导电性NBR
GS	导电性硅橡胶

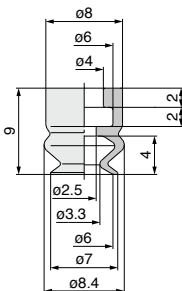
*喷沙规格: 工件脱离性加强型。

外形尺寸图/吸盘单体

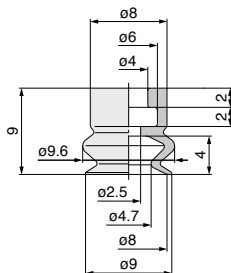
ZP2-B04MB □



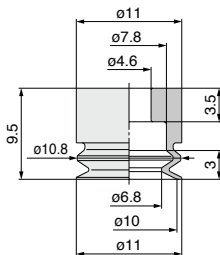
ZP2-B06MB □



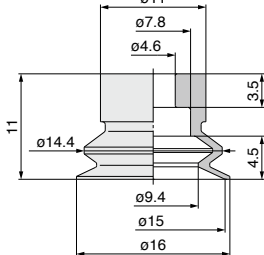
ZP2-B08MB □



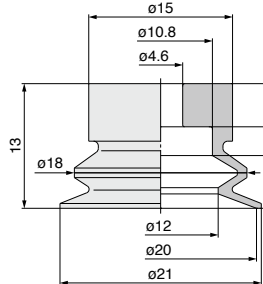
ZP2-B10MB □



ZP2-B15MB □



ZP2-B20MB □



ZP3

ZP2

ZP2V

ZP

ZPT

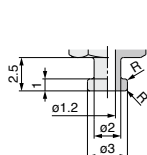
ZPR

XT661

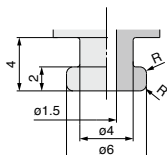
连接器安装部尺寸

客户制作连接器的场合, 请参看下记尺寸。

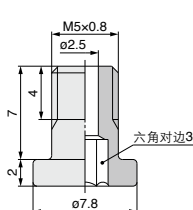
适合吸盘
B04MB



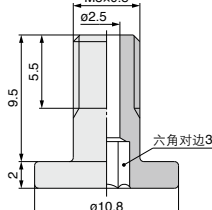
适合吸盘
B06MB/B08MB



适合吸盘
B10MB/B15MB



适合吸盘
B20MB



注) R部制作成圆倒角。

*适合ZP2系列的连接器, 参见P.1246, 1247。

型号表示方法



带连接器 ZP2-T B04 MB N - A3



吸盘直径

记号	吸盘直径	喷沙规格
B04	φ4	●
B06	φ6	●
B08	φ8	●
B10	φ10	●
B15	φ15	●
B20	φ20	●

※ 喷沙规格：工件脱溶性加强型。

安装连接

安装连接	吸盘直径(记号)					
	B04	B06	B08	B10	B15	B20
A3(M3×0.5 外螺纹)	●	-	-	-	-	-
H5(M5×0.8 外螺纹)	-	●	●	●	●	●
B5(M5×0.8 内螺纹)	-	●	●	-	-	-

吸盘材质

记号	材质
N	NBR
S	硅橡胶
U	聚氨酯橡胶
F	FKM
GN	导电性NBR
GS	导电性硅橡胶

吸盘形状

记号	形状
MB	风琴型

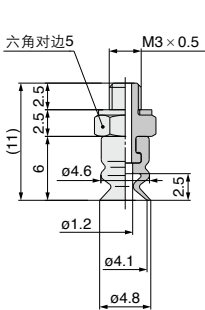
安装型号

型号	吸盘单体型号	连接器型号
ZP2-TB04MB□-A3	ZP2-B04MB□	ZP2A-M01P
ZP2-TB06MB□-H5	ZP2-B06MB□	ZP2A-M02P
ZP2-TB08MB□-H5	ZP2-B08MB□	ZP2A-M05
ZP2-TB10MB□-H5	ZP2-B10MB□	ZP2A-M06
ZP2-TB15MB□-H5	ZP2-B15MB□	ZP2A-M04
ZP2-TB20MB□-H5	ZP2-B20MB□	ZP2A-M04
ZP2-TB06MB□-B5	ZP2-B06MB□	ZP2A-M04
ZP2-TB08MB□-B5	ZP2-B08MB□	ZP2A-M04

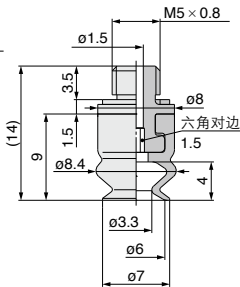
(注) 表中的□表示吸盘材质。

外形尺寸图/带连接器

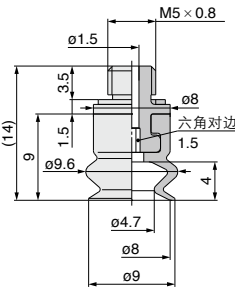
ZP2-TB04MB□□-A3



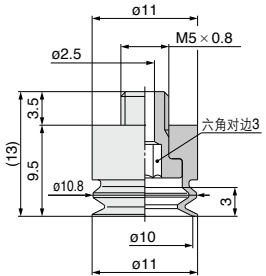
ZP2-TB06MB□□-H5



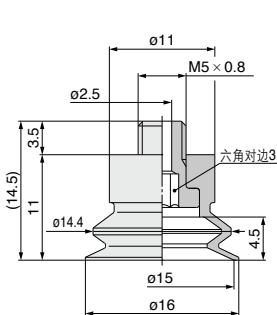
ZP2-TB08MB□□-H5



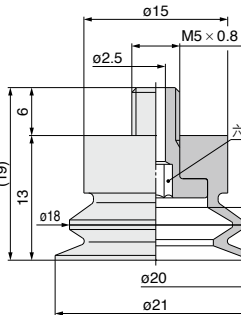
ZP2-TB10MB□□-H5



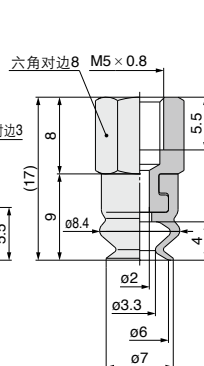
ZP2-TB15MB□□-H5



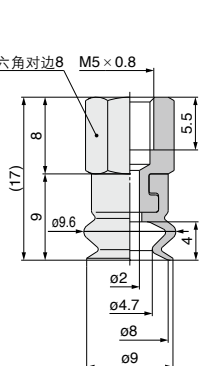
ZP2-TB20MB□□-H5



ZP2-TB06MB□□-B5



ZP2-TB08MB□□-B5





风琴型吸盘

吸盘直径 $\phi 2, \phi 4, \phi 5, \phi 6, \phi 40, \phi 46$

记号形状

ZJ 风琴型

- 没有安装缓冲器空间的场合(弹簧方式)。
- 吸着面倾斜的场合。

型号表示方法



吸盘单体 **ZP2-02 ZJ N**

吸盘直径

记号	吸盘直径
02	$\phi 2$
04	$\phi 4$
05	$\phi 5$
06	$\phi 6$
40	$\phi 40$
46	$\phi 46$

吸盘材质

记号	材质
N	NBR
S	硅橡胶
U	聚氨酯橡胶
F	FKM
GN	导电性NBR
GS	导电性硅橡胶

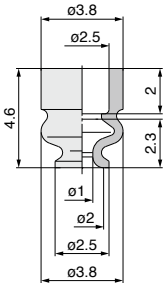
吸盘形状

记号	形状
ZJ	风琴型

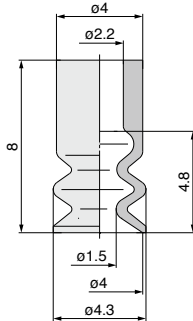
注) 安装连接器为非标对应。

外形尺寸图/吸盘单体

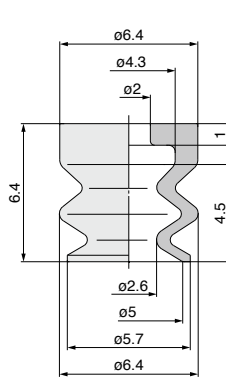
ZP2-02ZJ□



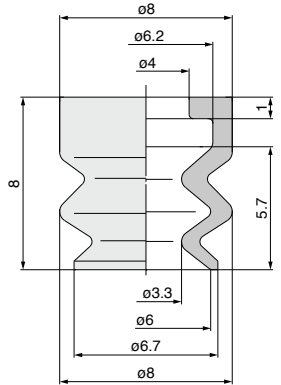
ZP2-04ZJ□



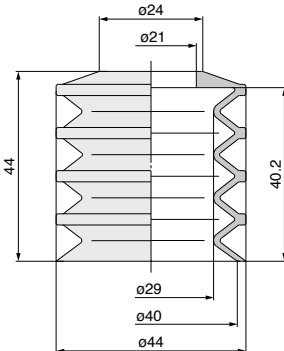
ZP2-05ZJ□



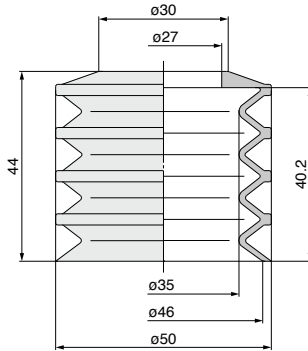
ZP2-06ZJ□



ZP2-40ZJ□□



ZP2-46ZJ□□



ZP3

ZP2

ZP2V

ZP

ZPT

ZPR

XT661