



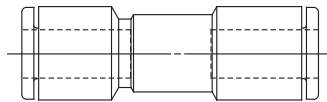
- \* 防止气体逆流。
- \* 真空系统也适用(-100kPa)。
- \* 快换接头式，体积小，安装方便。

### 规格

使用流体	空气
使用压力范围	-100kPa ~ 1MPa
开启压力	0.005MPa
流体及环境温度	-5~60°C(未冻结)
适合软管材料	尼龙, 软尼龙, 聚氨酯

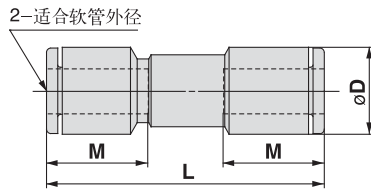
### 形式及气体流动方向

两侧快换接头式(25A-AKH系列)


 适合软管:  $\phi 4 \sim \phi 12\text{mm}$ 


### 型号及外形尺寸图 (毫米)

两侧快换接头



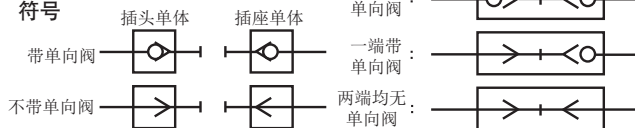
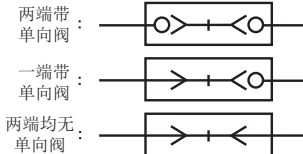
型号	适合软管外管	$\phi D$	L	M	有效截面积 (mm <sup>2</sup> )
25A-AKH04-00	4	9.3	33.5	12.7	2.8
25A-AKH06-00	6	11.6	37.1	13.5	6.5
25A-AKH08-00	8	15.2	53.3	18.5	14
25A-AKH10-00	10	18.5	63.6	21	24
25A-AKH12-00	12	21.7	70.2	22	34

# 带单向阀的快插接头 KKA系列

- 使用流体: 水、空气
- 阀体材质: SUS304
- 密封件: 特殊 FKM

- 操作压力范围: KKA3: -100kPa ~ 1MPa  
KKA4~6·7·8·9: 0 ~ 1MPa
- 瞬间耐压压力: 10MPa
- 环境及流体温度: -5 ~ 150°C  
(不能在蒸气下使用)

符号


 插头与插座  
连接状态


### 带单向阀

#### 插头 (P)

#### 外螺纹型

主体尺寸	接管口径	型号
		1/8
1/4	R1/4	KKA4P-02M
	R3/8	-03M
	R1/2	-04M
1/2	R3/8	KKA6P-03M
	R1/2	-04M
	R3/4	-06M
3/4	R1/2	KKA7P-04M
	R3/4	-06M

#### 内螺纹型

主体尺寸	接管口径	型号
		1/8
1/4	Rc1/4	KKA4P-02F
	Rc3/8	-03F
	Rc1/2	-04F
1/2	Rc3/8	KKA6P-03F
	Rc1/2	-04F
	Rc3/4	-06F
3/4	Rc1/2	KKA7P-04F
	Rc3/4	-06F

### 带单向阀

#### 插座 (S)

#### 外螺纹型

主体尺寸	接管口径	型号
		1/8
1/4	R1/4	KKA4S-02M
	R3/8	-03M
	R1/2	-04M
1/2	R3/8	KKA6S-03M
	R1/2	-04M
	R3/4	-06M
3/4	R1/2	KKA7S-04M
	R3/4	-06M

#### 内螺纹型

主体尺寸	接管口径	型号
		1/8
1/4	Rc1/4	KKA4S-02F
	Rc3/8	-03F
	Rc1/2	-04F
1/2	Rc3/8	KKA6S-03F
	Rc1/2	-04F
	Rc3/4	-06F
3/4	Rc1/2	KKA7S-04F
	Rc3/4	-06F

 如需订购主体尺寸为1和1 $\frac{1}{4}$ 接头和带单向阀产品, 请咨询SMC。