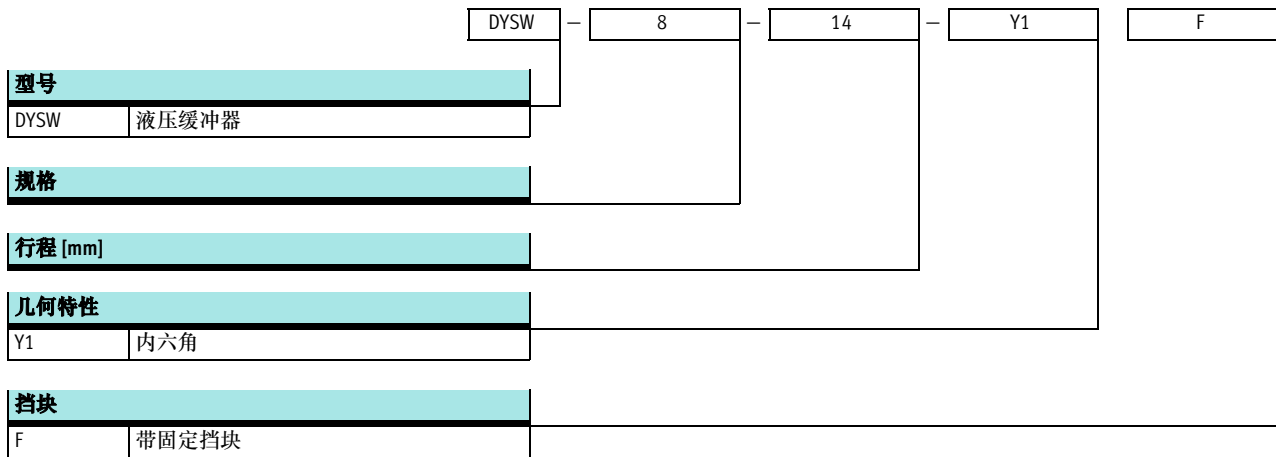


液压缓冲器 DYSW

型号代码

FESTO

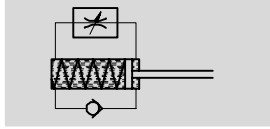




液压缓冲器 DYSW

技术参数

FESTO

功能



-  - 规格
4 ... 12
-  - 工作行程
6 ... 20 mm



主要技术参数						
规格	4	5	7	8	10	12
行程 [mm]	6	8	10	14	17	20
工作模式	液压缓冲器, 带复位弹簧 单作用, 推					
缓冲	自调节, 软特性曲线					
缓冲长度 [mm]	6	8	10	14	17	20
安装方式	用锁定螺母					
冲击速度 [m/s]	0.1 ... 2		0.1 ... 3			
安装位置	任意					
产品重量 [g]	6	11	21	42	67	91
环境温度 [°C]	-10 ... +80					

复位时间 [s]						
规格	4	5	7	8	10	12
复位时间 ¹⁾	≤ 0.2					≤ 0.3

1) 所规定的技术参数以环境温度为参考。若温度大于 80 °C 范围时, 最大质量和缓冲工作必须减少约 50%。在 -10 °C 时, 复位时间最长可达 1 秒

力 [N]						
规格	4	5	7	8	10	12
最小插入力 ¹⁾	6.5	7.5	10	18	25	35
终端位置 (壳体) 最大止停力 ²⁾	100	200	300	500	700	1,000
最小复位力 ³⁾	0.7	0.9	1.2	2.5	3.5	5

1) 这是必须应用的最小力, 这样液压缓冲器才会准确地推回缩进的终端位置。在外部终端位置延伸或缓冲行程缩短时, 数值会相应变小。

2) 若超过最大力, 必须在行程波段安装 -0.5 mm 的挡块(例如YSRA)

3) 这是可能作用于活塞杆的最大力, 使得液压缓冲器充分延伸 (例如突出尾部)

能量 [J]						
规格	4	5	7	8	10	12
每次行程时最大能量吸收	0.8	1.3	2.5	4	8	12
每小时最大能量吸收	7,000	10,000	15,000	21,000	30,000	41,000
最大残余能量	0.006	0.01	0.01	0.02	0.03	0.05

质量范围 [kg]						
规格	4	5	7	8	10	12
许用质量范围, 最高可达	1.2	2	5	10	20	30

液压缓冲器 DYSW

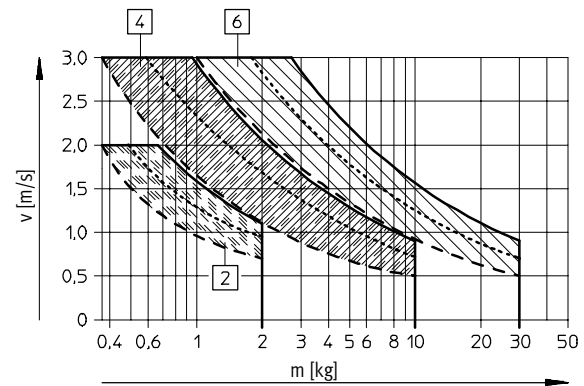
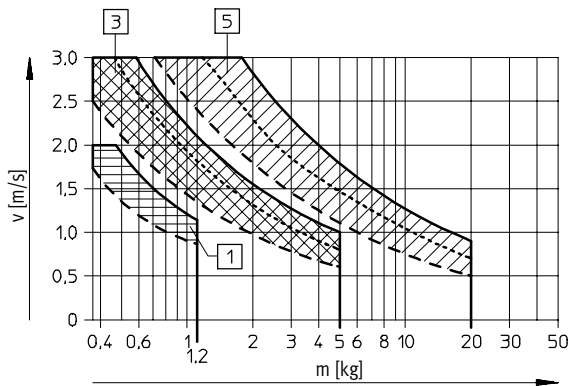
技术参数

FESTO

材料规格	4	5	7	8	10	12
壳体	黄铜, 镀锡					镀锌钢
活塞杆	高合金钢					
缓冲	聚酰胺					
密封件	丁腈橡胶					
材料注意事项	不含铜、聚四氟乙烯和硅 符合 RoHS 规定					

选型图表, 用于自调节液压缓冲器DYSW, 渐进特性

冲击速度取决于负重 m



为每个液压缓冲器显示了三条力曲线。

中间值必须通过平均计算。

- 1) **DYSW-4-6-Y1F**
- 2) **DYSW-5-8-Y1F**
- 3) **DYSW-7-10-Y1F**

- 4) **DYSW-8-14-Y1F**
- 5) **DYSW-10-17-Y1F**
- 6) **DYSW-12-20-Y1F**

液压缓冲器	终端位置最大止停力 (壳体)	力 A =	力 A =	力 A =
DYSW-4-6-Y1F	100	0 N	-	50 N
DYSW-5-8-Y1F	200	0 N	50 N	100 N
DYSW-7-10-Y1F	300	0 N	75 N	150 N
DYSW-8-14-Y1F	500	0 N	100 N	200 N
DYSW-10-17-Y1F	700	0 N	150 N	300 N
DYSW-12-20-Y1F	1,000	0 N	200 N	400 N

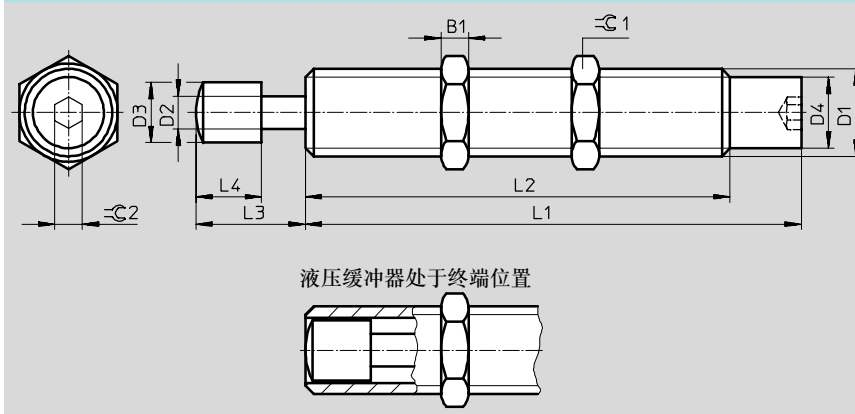
液压缓冲器 DYSW

技术参数

FESTO

尺寸

CAD 相关数据 → www.festo.com



规格	B1	D1	D2 Ø	D3 Ø	D4 Ø	L1
[mm]						+0.1
4	2.5	M6x0.5	2	3.5±0.05	5.35±0.05	35.5
5	3	M8x1	2.5	4.7±0.05	6.7±0.05	43.1
7	3.5	M10x1	3	6±0.1	8.6±0.05	52.05
8	4	M12x1	4	7±0.1	10.4±0.1	66.05
10	5	M14x1	5	9±0.1	12.4±0.1	77.55
12	5	M16x1	6	11±0.1	14.4±0.1	90.75

规格	L2 +0.3 -0.2	L3	L4	=C1	=C2	最大紧固扭矩 =C1 [Nm]
[mm]						
4	25.5	6+0.30/-0.24	4±0.05	8	2	1
5	33.1	8+0.32/-0.28	5.5±0.1	10	2.5	2
7	41.05	10+0.37/-0.28	7±0.2	13	3	3
8	53.05	14+0.37/-0.28	8±0.2	15	4	5
10	64.55	17+0.37/-0.28	10±0.2	17	4	8
12	77.75	20+0.45/-0.30	12±0.2	19	5	20

订货数据

规格 [mm]	订货号	型号
4	548 070	DYSW-4-6-Y1F
5	548 071	DYSW-5-8-Y1F
7	548 072	DYSW-7-10-Y1F
8	548 073	DYSW-8-14-Y1F
10	548 074	DYSW-10-17-Y1F
12	548 075	DYSW-12-20-Y1F