

标准气缸 DNC, 符合 ISO 15552 标准

FESTO



标准气缸 DNC, 符合 ISO 15552 标准

主要特性

FESTO

概述



DIN



· 标准气缸, 符合 ISO 15552 (与已取消的标准 ISO 6431, DIN ISO 6431, VDMA 24 562, NF E 49 003.1 和 UNI 10290一致)

· 现代化的设计和结构与普通标准气缸相比, 节省了 11% 安装空间, 从而使系统结构更紧凑

· 范围极广的附件可使气缸安装于几乎任意一个位置
· 众多的派生型提供给每一个应用场合合适的 DNC 气缸

气缸带夹紧装置

DNC-KP



· 可在任意位置握持或夹紧活塞杆
· 即使在系统里存在负载变化、工作压力波动或有泄漏, 也能长时间的在某个位置夹持活塞杆

DNCKE



· 适用于符合 EN 954-1, EN 1050, EN 292 和 EN 983 标准的与安全相关的控制系统
· 具有自动保险装置
· 可在任意位置夹紧活塞杆

气缸带终端锁定装置

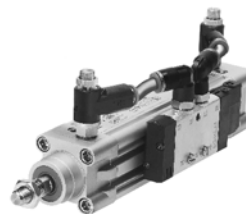
DNC-...-EL



· 达到终端位置时机械锁紧
· 只有给气缸供气时, 锁紧才会自动解除
· 一端或两端带终端锁定装置

气缸/阀组合

DNC-V1 ... V6



· 气缸/阀组合已装配好气管接头, 便于连接
· 特别适合在大型系统中分散使用

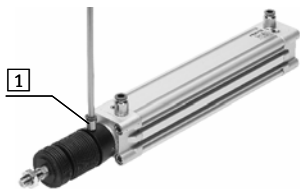
串联气缸

DNCT



· 由 2 个活塞直径和行程相同的气缸连接而成
· 推进力和回复力是标准气缸的两倍

带波纹管组件 DADB, 延长使用寿命



波纹管组件是一个无泄漏系统。为了防止不需要的介质进入, 供气和排气必须通过一个连接部分 1 的通气孔进行输送。

该组件保护活塞杆, 密封件和轴承, 以防止多种介质的进入, 比如:

- 灰尘,
- 碎屑,
- 油,
- 油脂,
- 燃料。

标准气缸 DNC, 符合 ISO 15552 标准

主要特性

模块化系统中的派生型		
符号	主要特性	描述
	S2 双端活塞杆	用于在前进和返回行程以相同的力工作于两端, 以安装外部挡块。
	S6 耐热密封	耐热温度高达 120 °C
	S10 活塞持续低速运动 (慢速)	适合用于在气缸的全行程内持续稳定地慢速运动。 密封包括硅滑脂 (含有水性油漆干扰物PWIS)
	S11 低摩擦	特殊的密封大大减少系统磨损。这意味着更低的响应压力。 密封包括硅滑脂 (含有水性油漆干扰物PWIS)
	S20 双端、中空活塞杆	用于运送真空, 小元件, 介质等。
	K2 活塞杆上加长外螺纹	-
	K3 内螺纹活塞杆	-
	K5 特殊活塞杆螺纹	符合 ISO 米制标准的螺纹
	K7 带外六角活塞杆	特殊扳手面
	K8 加长活塞杆	-
	K10 光滑的阳极氧化铝活塞杆	非常适用于焊接环境: 防止焊接飞溅 较小的运动负载 比钢的表面更坚硬 使用寿命长
	KP 带夹紧装置	活塞杆上集成夹紧单元
	CT 不含铜、聚四氟乙烯和硅	-
	EL 带终端锁定装置	终端位置压力下降时的锁紧保护 如果压力下降, 活塞杆在终端位置会被保护以防止下降。
	Q 方形活塞杆	抗扭转。用于正确的定向输送
	R3 高度耐腐蚀	根据Festo 标准 940 070, 所有的气缸外表面都符合耐腐蚀等级 3。 活塞杆由耐腐蚀及耐酸的钢材制成
	R8 防尘保护 (防尘密封圈)	气缸的活塞杆镀硬铬, 硬性防尘密封, 以防止干燥, 多灰的介质
	TT 低温	耐低温, 最低可达 -40 °C

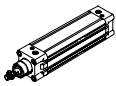
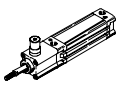
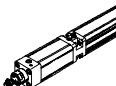
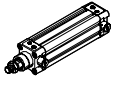
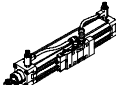
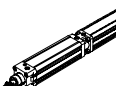
软件工具

→ www.festo.com
Festo 模块化产品的配置
→ www.festo.com

标准气缸 DNC, 符合 ISO 15552 标准

产品范围一览



功能	结构特点	型号	活塞直径	行程	位置感测	抗扭转	双端/中空活塞杆	活塞杆上加长外螺纹	内螺纹活塞杆	特殊活塞杆螺纹	
			∅								
			[mm]	[mm]	A	Q	S2/S20	K2	K3	K5	
双作用	基本型										
		DNC	32, 40, 50, 63, 80, 100, 125	25, 40, 50, 80, 100, 125, 160, 200, 250, 320, 400, 500	10... 2,000	■	■	■	■	■	■
	标准孔型, 带夹紧装置										
		DNC-KP	32, 40, 50, 63, 80, 100, 125	-	10 ... 2,000	■	■	■ S2	■	■	■
		DNC-KE	40, 63, 100	-	10 ... 2,000	■	-	-	-	-	-
	标准孔型, 带终端锁定装置										
		DNC-...-EL	32, 40, 50, 63, 80, 100	-	10 ... 2,000	■	-	■ S2	■	■	■
	标准孔型, 气缸/阀组合										
		DNC-V1 ... V6	32, 40, 50, 63, 80, 100	-	100 ... 2,000	■	■	■	■	■	■
	标准孔型, 串联气缸										
	DNCT	32, 40, 50, 63, 80, 100, 125	-	2 ... 500 3 ... 500	■	-	-	-	-	-	

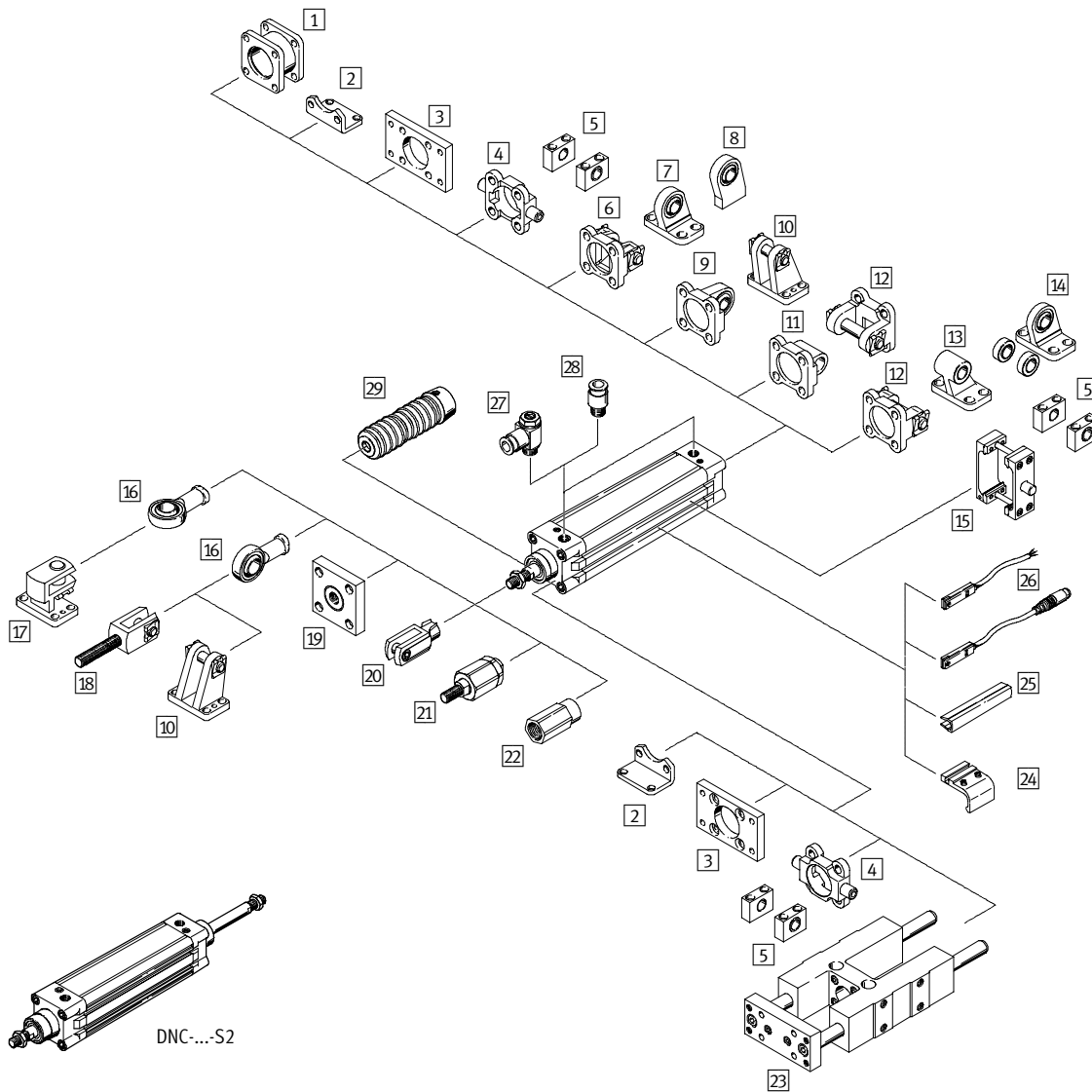
标准气缸 DNC, 符合 ISO 15552 标准

产品范围一览

型号	特殊扳手面	加长活塞杆	光滑的阳极氧化铝活塞杆	耐热密封, 最高温度 120 °C	慢速 (持续运动)	低摩擦	不含铜、聚四氟乙烯和硅	高度耐腐蚀	防尘保护	低温	气缸/阀组合	→ 页码/Internet
	K7	K8	K10	S6	S10	S11	CT	R3	R8	TT	V1 ... V6	
基本型												
DNC	■	■	■	■	■	■	■	■	■	■	-	9
标准孔型, 带夹紧装置												
DNC-KP	■	■	-	-	-	-	-	-	-	-	■	23
DNCKE	-	-	-	-	-	-	-	-	-	-	-	2
标准孔型, 带终端锁定装置												
DNC-...-EL	-	■	-	-	-	-	-	-	-	-	-	31
标准孔型, 气缸/阀组合												
DNC-V1 ... V6	■	■	■	-	■	■	-	-	■	-	■	38
标准孔型, 串联气缸												
DNCT	-	-	-	■	-	-	-	-	-	-	-	2

标准气缸 DNC, 符合 ISO 15552 标准

外围元件一览



安装附件和附近		简要说明	DNC				→ 页码/ Internet
			基本型	KP	EL	V1 ... V6	
1	多位置安装组件 DPNC	用于连接两个活塞直径相同的气缸, 使之组成一个多位气缸	■ ¹⁾	■	■	■ ¹⁾	47
2	脚架安装件 HNC/CRHNC	用于轴承盖或端盖	■	■	■	■	48
3	法兰安装件 FNC/CRFNG	用于轴承盖或端盖 不可用于带波纹管组件 DADB 的轴承盖	■	■	■	■	49
4	耳轴安装件 ZNC/CRZNG	用于轴承盖或端盖 不可用于带波纹管组件 DADB 的轴承盖	■	■	■	■	50
5	耳轴支座 LNZG/CRLNZG	-	■	■	■	■	52
6	双耳环安装件 SNC	用于端盖	■ ¹⁾	■ ¹⁾	■	■ ¹⁾	53
7	球铰耳环支座 LSNG	带球面轴承	■ ¹⁾	■ ¹⁾	■	■ ¹⁾	56
8	球铰耳环支座 LSNSG	焊接合成, 带球面轴承	■ ¹⁾	■ ¹⁾	■	■ ¹⁾	56

标准气缸 DNC, 符合 ISO 15552 标准

外围元件一览

FESTO

安装附件和附近							
	简要说明	DNC				→ 页码/ Internet	
		基本型	KP	EL	V1 ... V6		
9	双耳环安装件 SNCS	带球面轴承, 用于端盖	■ ¹⁾	■ ¹⁾	■	■ ¹⁾	55
10	双耳环支座 LBG	-	■ ¹⁾	■	■	■ ¹⁾	56
11	双耳环安装件 SNCL	用于端盖	■ ¹⁾	■ ¹⁾	■	■ ¹⁾	55
12	双耳环安装件 SNCB/SNCB-...-R3	用于端盖	■ ¹⁾	■ ¹⁾	■	■ ¹⁾	54
13	耳环支座 LNG/CRLNG	-	■ ¹⁾	■ ¹⁾	■	■ ¹⁾	56
14	球铰耳环支座 LSN	带球面轴承	■ ¹⁾	■ ¹⁾	■	■ ¹⁾	56
15	耳轴安装组件 ZNCM	用于安装在缸筒的任意位置	■	■	■	■	51
16	关节轴承 SGS/CRSGS	带球面轴承	■	■	■	■	57
17	直角球铰耳环支座 LQG	-	■	■	■	■	56
18	双耳环 SGA	带外螺纹	■	■	■	■	57
19	连接法兰 KSG	用于补偿径向偏差	■	■	■	■	57
	连接法兰 KSZ	用于带抗扭转活塞杆的气缸, 补偿径向偏差	■	■	■	■	57
20	双耳环 SG/CRSG	允许气缸在一个平面内转动	■	■	■	■	57
21	自对中连接件 FK	用于补偿径向和角度偏差	■	■	■	■	57
22	连接件 AD	用于将真空吸盘安装到中空活塞杆上	■	-	-	■	57
23	导向单元 FENG	防止在扭转负载很大的情况下气缸发生扭转	■	■ Ø 50 及以上	-	-	62
24	安装组件 SMB-8-FENG	用于将接近开关 SMT-8 安装到装有导向单元 FENG 的气缸上	■ ²⁾	■ Ø 50 及以上	■	-	62
25	沟槽盖 ABP-5-S	用于保护传感器电缆, 防止灰尘进入传感器槽	■	■	■	■	63
26	接近开关 SME/SMT-8	可集成在缸筒内	■	■	■	■	63
27	单向节流阀 GRLA	用于调节速度	■	■	■	■	64
28	快插接头 QS	用于连接具有标准外径的气管	■	■	■	■	快插接头
29	波纹管能组件 DADB	防止多种介质进入气缸 (活塞杆, 密封件和轴承), 以防过早磨损 该组件 只可用于带加长活塞杆 (K8)	■	-	■	■	58

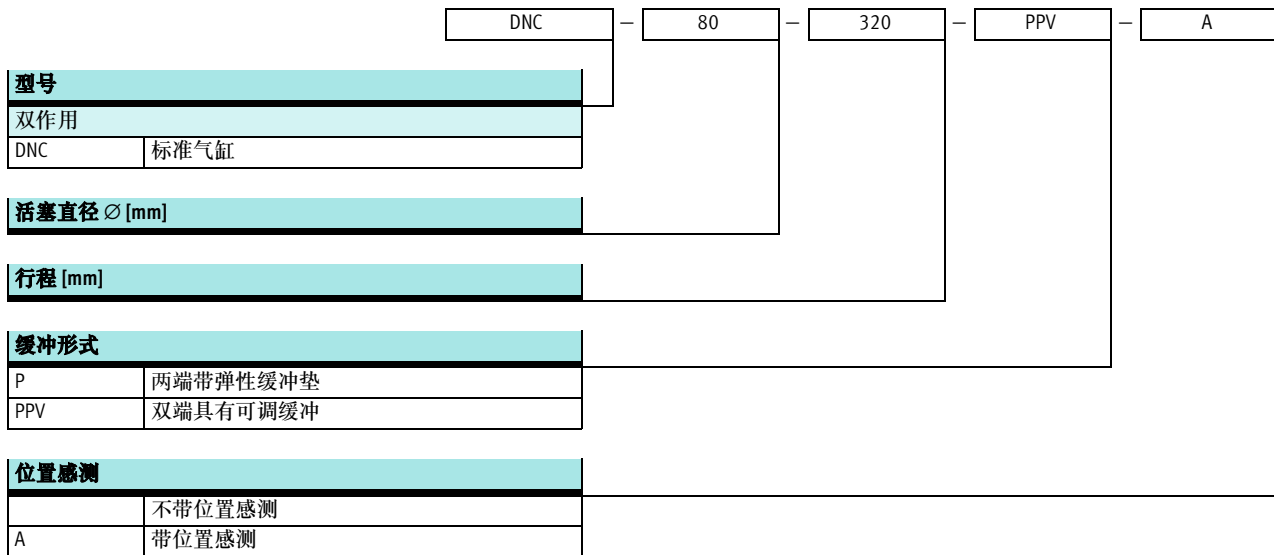
1) 不适用于派生型 S2 或 S20


2) 用于活塞直径 Ø 32, 40 mm 只适用于派生型 R3

标准气缸 DNC, 符合 ISO 15552 标准

型号代码

FESTO



 注意

订购标准气缸 DNC 可使用固定的订货号和型号或者通过模块化系统。以上所列的型号代码

只适用于带固定订货号和型号的气缸。派生型只能通过模块化系统来订购。

标准气缸 DNC, 符合 ISO 15552 标准

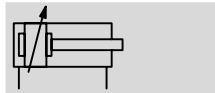
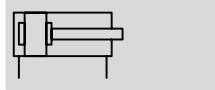
技术参数

FESTO

功能

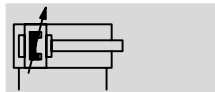
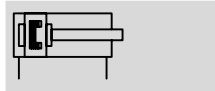
DNC...



不带位置感测



DNC...-A-...

带位置感测



 缸径
32 ... 125 mm
 行程长度
10 ... 2,000 mm

 www.festo.com

易损件
→ 22



· 标准气缸, 符合标准
 ISO 15552 (与已取消的标准
 ISO 6431, DIN ISO 6431,
 VDMA 24 562, NF E 49 003.1 和
 UNI 10290一致)



DIN



主要技术参数

活塞直径 Ø	32	40	50	63	80	100	125
气接口	G1/8	G1/4	G1/4	G3/8	G3/8	G1/2	G1/2
活塞杆螺纹	M10x1.25	M12x1.25	M16x1.5	M16x1.5	M20x1.5	M20x1.5	M27x2
	K3 M6	M8	M10	M10	M12	M12	M16
	K5 M10	M12	M16	M16	M20	M20	M27
结构特点	活塞						
	活塞杆						
	缸筒						
活塞杆的最大背隙 [°] Q	±0.65	±0.6	±0.45	±0.45	±0.45	±0.45	-
缓冲形式	两端带弹性缓冲垫						
	双端具有可调缓冲						
缓冲长度 PPV [mm]	20	20	22	22	32	32	42
位置感测	带位置感测						
安装型式	通过内螺纹安装						
	通过附件安装						
安装位置	任意						

注意: 该产品符合标准 ISO 1179-1 和标准 ISO 228-1.

标准气缸 DNC, 符合 ISO 15552 标准

技术参数

FESTO

工作和环境条件		32	40	50	63	80	100	125
活塞直径 Ø		32	40	50	63	80	100	125
工作介质		过滤压缩空气, 润滑或未润滑						
工作压力		0.6 ... 12						
[bar]	R8	1.5 ... 12						
	S11	0.1 ... 12						
	TT	1 ... 12						
环境温度 ¹⁾		-20 ... +80						
[°C]	S6	0 ... 120						
	TT	-40 ... +80						
耐腐蚀等级 CRC ²⁾		2						
	R3	3						
证书		德国劳氏船级社						
ATEX		特定型号 → www.festo.com						

1) 注意接近开关的工作范围

2) 耐腐蚀等级 2 符合 Festo 标准 940 070

元件必须具备一定的耐腐蚀能力。外部可视元件具备基本的涂层表面。可直接与工业环境或与冷却液、润滑剂等介质接触。

耐腐蚀等级 3 符合 Festo 标准 940 070

元件必须具备较强的耐腐蚀能力。由于外部可视元件直接与工业环境或与溶剂、清洁剂等介质接触。因此对元件表面有较强的耐腐蚀要求。

作用力 [N] 和冲击能量 [J]		32	40	50	63	80	100	125
6 bar 时的理论值,		483	754	1,178	1,870	3,016	4,712	7,363
推进力	S2/S20	415	633	990	1,682	2,721	4,418	6,881
6 bar 时的理论值,		415	633	990	1,682	2,721	4,418	6,881
返回力	S2/S20	415	633	990	1,682	2,721	4,418	6,881
终端位置上的最大冲击能量 ¹⁾		0.1	0.2	0.2	0.5	0.9	1.2	5

1) 对派生型 K10 和 S20, 许用冲击能量减少约 10%

许用冲击速度:

$$v_{\text{perm.}} = \sqrt{\frac{2 \times E_{\text{perm.}}}{m_{\text{dead}} + m_{\text{load}}}}$$

$v_{\text{perm.}}$ 许用冲击速度
 $E_{\text{perm.}}$ 最大冲击能量
 $m_{\text{intrinsic}}$ 移动负载 (驱动)
 m_{load} 移动的工作负载

最大许用负载:

$$m_{\text{load}} = \frac{2 \times E_{\text{perm.}}}{v^2} - m_{\text{dead}}$$

 - 注意

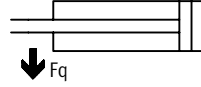
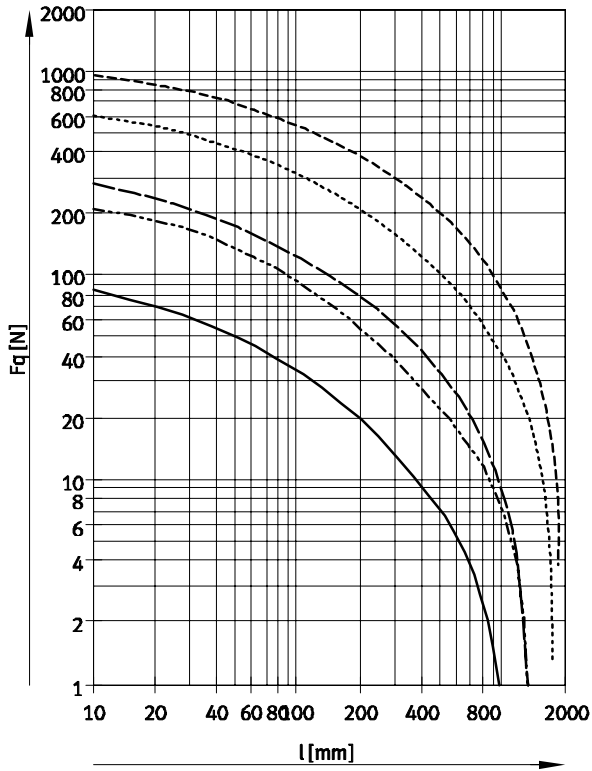
此数据表示可达到的最大值。
注意最大允许冲击能量。

标准气缸 DNC, 符合 ISO 15552 标准

技术参数

侧向力 F_q 与行程长度 l 的关系

基本型



- Ø 32
- - - - - Ø 40
- · - · - Ø 50/63
- · · · · Ø 80/100
- - - - - Ø 125

标准气缸 DNC, 符合 ISO 15552 标准

技术参数



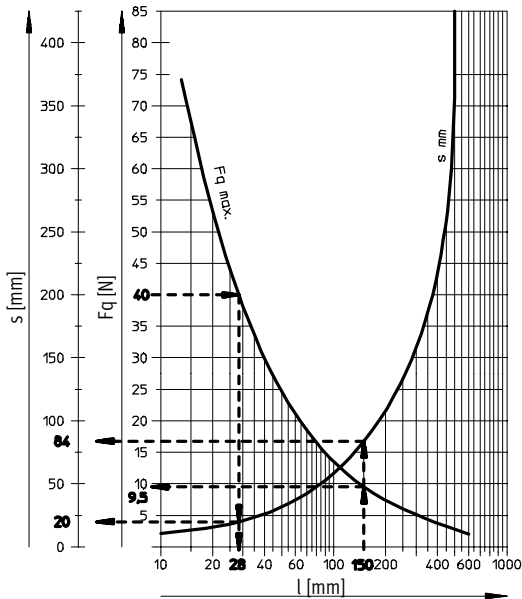
侧向力 F_q 与行程长度 l 和杆臂 s 的关系

Q - 方形活塞杆

Ø 32

最大扭矩 = 800 Nmm

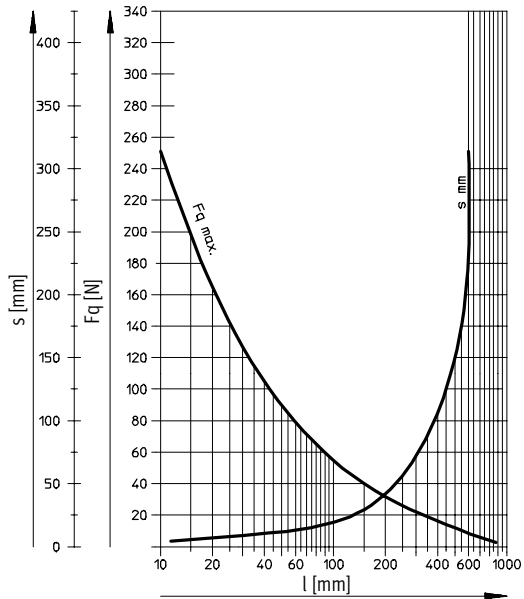
最大行程 = 300 mm



Ø 40

最大扭矩 = 1,100 Nmm

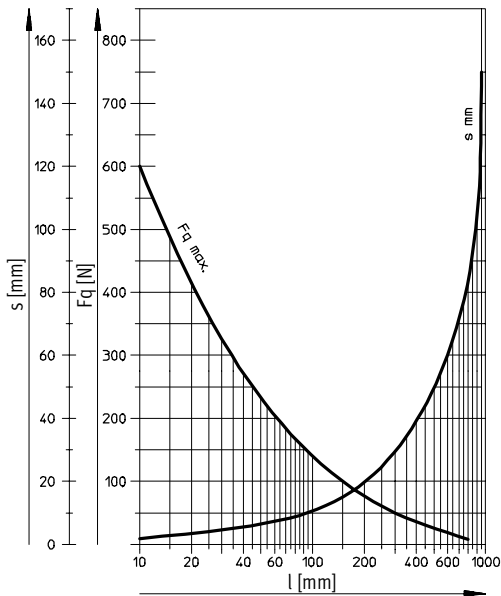
最大行程 = 400 mm



Ø 50/63

最大扭矩 = 1,500 Nmm

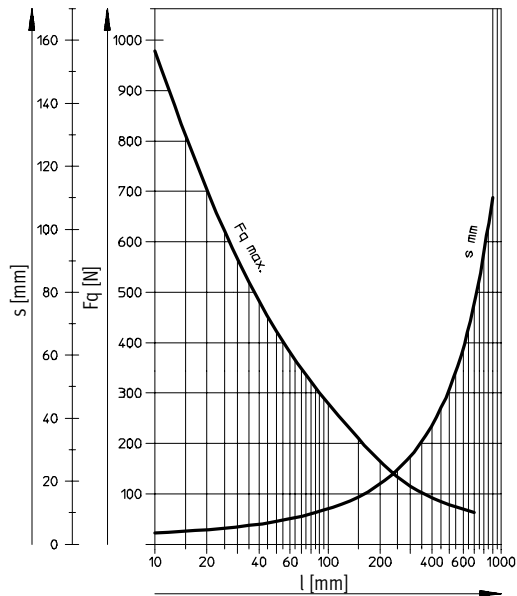
最大行程 = 500 mm



Ø 80/100

最大扭矩 = 3,000 Nmm

最大行程 = 600 mm



标准气缸 DNC, 符合 ISO 15552 标准

技术参数

FESTO

重量 [g]							
活塞直径 ∅	32	40	50	63	80	100	125
基本型							
行程 0 mm 时的产品重量	517	800	1,260	1,709	2,790	4,653	6,771
每 10 mm 行程的附加重量	30	45	64	73	106	115	168
行程 0 mm 时的移动负载	162	307	538	663	1,131	1,544	2,809
每 10 mm 行程的附加负载	9	16	25	25	38	38	63
Q - 方形活塞杆							
行程 0 mm 时的产品重量	504	738	1,187	1,632	2,652	4,508	-
每 10 mm 行程的附加重量	29	41	60	68	99	108	-
行程 0 mm 时的移动负载	149	244	465	587	994	1,399	-
每 10 mm 行程的附加负载	8	11	20	20	31	31	-
S2 - 双端活塞杆							
行程 0 mm 时的产品重量	576	895	1,390	1,917	3,114	5,297	7,529
每 10 mm 行程的附加重量	39	61	89	98	144	153	231
行程 0 mm 时的移动负载	170	330	560	711	1,200	1,660	2,925
每 10 mm 行程的附加负载	18	32	50	50	76	76	126
K10 - 光滑的阳极氧化铝活塞杆							
行程 0 mm 时的产品重量	443	655	1,001	1,437	2,302	4,138	5,719
每 10 mm 行程的附加重量	24	35	47	57	81	90	127
行程 0 mm 时的移动负载	88	162	279	391	643	1,029	1,757
每 10 mm 行程的附加负载	3	6	8	9	13	13	22
S2-K10 - 双端, 光滑的阳极氧化铝活塞杆							
行程 0 mm 时的产品重量	514	766	1,181	1,676	2,701	4,821	6,674
每 10 mm 行程的附加重量	27	40	56	65	94	103	148
行程 0 mm 时的移动负载	108	201	351	470	787	1,184	2,070
每 10 mm 行程的附加负载	6	11	17	17	26	26	43
TT - 低温							
行程 0 mm 时的产品重量	520	876	1,279	2,112	2,972	5,039	-
每 10 mm 行程的附加重量	31	46	65	73	108	116	-
行程 0 mm 时的移动负载	108	204	363	460	802	1,045	-
每 10 mm 行程的附加负载	9	16	25	25	39	39	-
TT-S2 - 低温, 双端活塞杆							
行程 0 mm 时的产品重量	606	1,020	1,546	2,401	3,453	5,617	-
每 10 mm 行程的附加重量	40	62	89	98	147	154	-
行程 0 mm 时的移动负载	169	326	573	687	1,199	1,473	-
每 10 mm 行程的附加负载	18	32	49	49	77	77	-

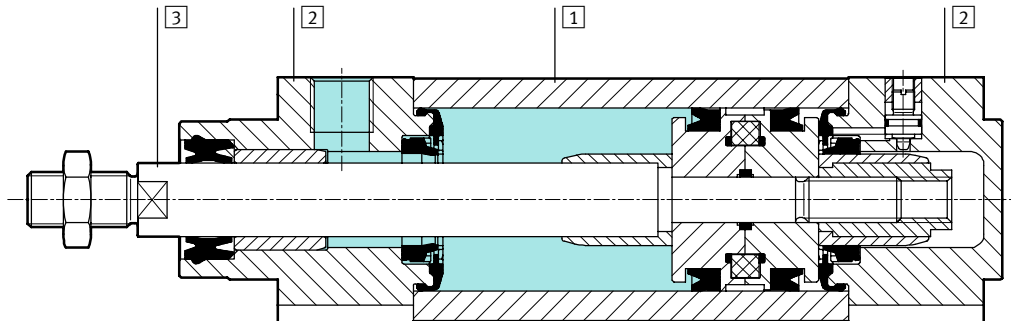
标准气缸 DNC, 符合 ISO 15552 标准

技术参数

FESTO

材料

剖面图



标准气缸	基本型	CT	K10	R3
1 缸筒	精制铝合金, 光滑的阳极氧化	精制铝合金, 阳极氧化	精制铝合金, 光滑的阳极氧化	
2 轴承盖和端盖	压铸铝			
3 活塞杆	高质合金钢		精制铝合金, 阳极氧化	高质不锈钢
- 密封件	聚氨酯, 丁腈橡胶			

标准气缸	R8	S6	S10	S11	TT
1 缸筒	精制铝合金, 光滑的阳极氧化				
2 轴承盖和端盖	压铸铝				涂层铝
3 活塞杆	回火钢, 硬镀铬	高质合金钢			
- 密封件	聚氨酯, 丁腈橡胶	氟橡胶			聚氨酯

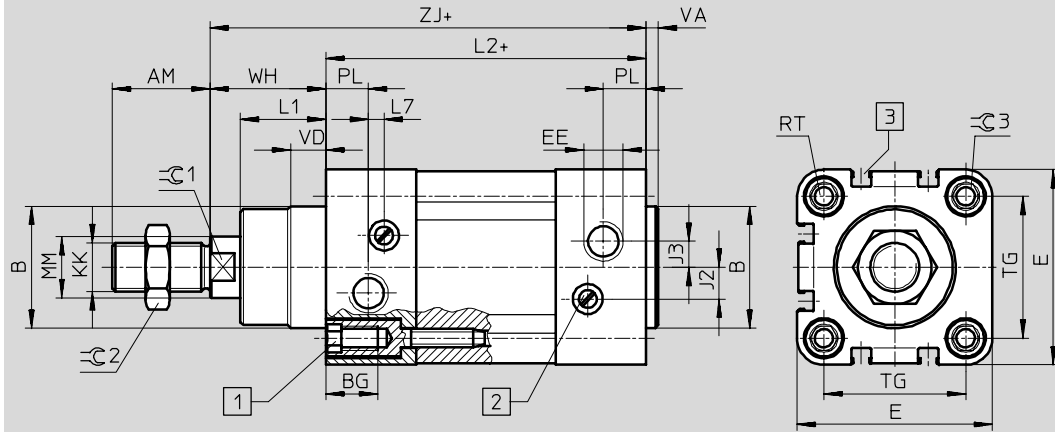
标准气缸 DNC, 符合 ISO 15552 标准

技术参数

FESTO

尺寸 - 基本型

下载 CAD 数据 → www.festo.com



- 1 带内螺纹的内六角螺钉, 用于安装附件
2 调节螺钉, 用于终端可调缓冲
3 沟槽, 用于安装接近开关
 + = 加上行程长度 SME/SMT-8

∅ [mm]	AM	B ∅ d11	BG	E	EE	J2		J3	KK	L1	L2
							TT				
32	22	30	16	45	G $\frac{1}{8}$	6		5.2	M10x1.25	18	94
40	24	35	16	54	G $\frac{1}{4}$	8		6	M12x1.25	21.5	105
50	32	40	17	64	G $\frac{1}{4}$	10.4	11	8.5	M16x1.5	28	106
63	32	45	17	75	G $\frac{3}{8}$	12.4		10	M16x1.5	28.5	121
80	40	45	17	93	G $\frac{3}{8}$	12.5		8	M20x1.5	34.7	128
100	40	55	17	110	G $\frac{1}{2}$	12		10	M20x1.5	38.2	138
125	54	60	22	134	G $\frac{1}{2}$	13		8	M27x2	46	160

∅ [mm]	L7	MM ∅	PL	RT	TG	VA	VD	WH	ZJ	≈C1	≈C2	≈C3
40	3.6	16	14	M6	38	4	10.5	30	135	13	18	6
50	5.1	20	14	M8	46.5	4	11.5	37	143	17	24	8
63	6.6	20	17	M8	56.5	4	15	37	158	17	24	8
80	10.5	25	16.4	M10	72	4	15.7	46	174	22	30	6
100	8	25	18.8	M10	89	4	19.2	51	189	22	30	6
125	14	32	18	M12	110	6	20.5	65	225	27	36	8

注意: 该产品符合标准 ISO 1179-1 和标准 ISO 228-1.

标准气缸 DNC, 符合 ISO 15552 标准

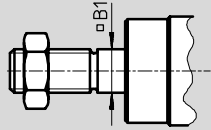
技术参数

FESTO

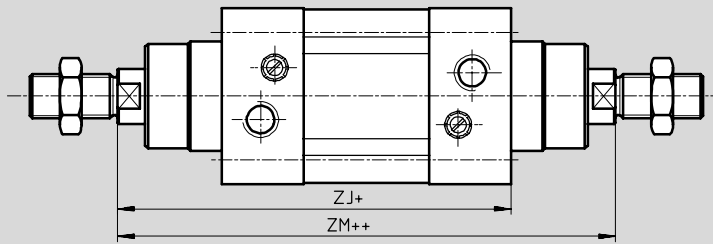
尺寸 - 派生型

下载 CAD 数据 → www.festo.com

Q - 方形活塞杆

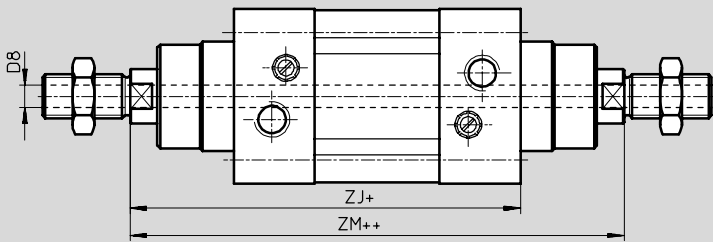


S2 - 双端活塞杆



+ = 加上行程长度
++ = 加上 2 倍行程长度

S20 - 双端中空活塞杆



+ = 加上行程长度
++ = 加上 2 倍行程长度

∅ [mm]	B1 □	D8 ∅		ZJ	ZM	
			TT			TT
32	10	4.5	4.5	120	148	146.6
40	12	5.5	6	135	167	165.3
50	16	8 ¹⁾	8	143	183	180.3
63	16	8	8	158	199	195.9
80	20	11.7	11.7 ²⁾	174	222	221.1
100	20	11.7	11.7 ²⁾	189	240	239.7
125	-	13	-	225	291	-

1) 内部缩小至 ∅ 5.5 mm

2) 内部缩小至 ∅ 10.2 mm

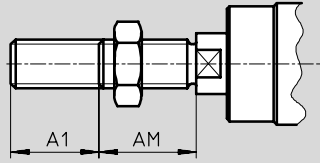
标准气缸 DNC, 符合 ISO 15552 标准

技术参数

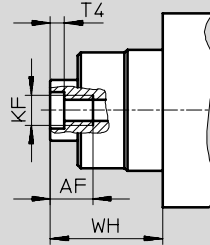
尺寸-派生型

下载 CAD 数据 → www.festo.com

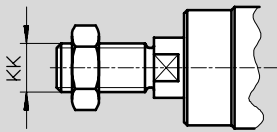
K2 - 活塞杆上加长外螺纹



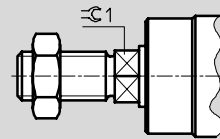
K3 - 内螺纹活塞杆



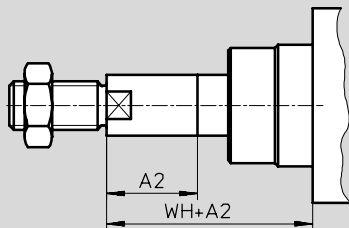
K5 - 特殊活塞杆螺纹



K7 - 活塞杆, 带外六角



K8 - 加长活塞杆



注意

和派生型 S2/S20 组合使用时, 活塞杆只能在一端加长。和派

生型 Q 组合使用时, 加长方形活塞杆。


∅ [mm]	A1 最大	A2 最大	AF	AM	KF	KK		T4	WH	≈1
						基本螺纹	特殊螺纹 ¹⁾			
32	35	500	12	22	M6	M10x1.25	M10	2.6	26	10
40	35	500	12	24	M8	M12x1.25	M12	3.3	30	13
50	70	500	16	32	M10	M16x1.5	M16	4.7	37	17
63	70	500	16	32	M10	M16x1.5	M16	4.7	37	17
80	70	500	20	40	M12	M20x1.5	M20	6.1	46	22
100	70	500	20	40	M12	M20x1.5	M20	6.1	51	22
125	70	500	32	54	M16	M27x2	M27	8	65	27

1) 特殊螺纹都是外螺纹。活塞杆螺纹上的安装螺母包括在供货范围内

标准气缸 DNC, 符合 ISO 15552 标准

技术参数

FESTO


订货数据						
型号	活塞直径 \varnothing [mm]	行程 [mm]	不带位置感测		带位置感测	
			订货号	型号 ¹⁾	订货号	型号 ¹⁾
	32	25	163 319	DNC-32-25-PPV	163 305	DNC-32-25-PPV-A
		40	163 320	DNC-32-40-PPV	163 306	DNC-32-40-PPV-A
		50	163 321	DNC-32-50-PPV	163 307	DNC-32-50-PPV-A
		80	163 322	DNC-32-80-PPV	163 308	DNC-32-80-PPV-A
		100	163 323	DNC-32-100-PPV	163 309	DNC-32-100-PPV-A
		125	163 324	DNC-32-125-PPV	163 310	DNC-32-125-PPV-A
		160	163 325	DNC-32-160-PPV	163 311	DNC-32-160-PPV-A
		200	163 326	DNC-32-200-PPV	163 312	DNC-32-200-PPV-A
		250	163 327	DNC-32-250-PPV	163 313	DNC-32-250-PPV-A
		320	163 328	DNC-32-320-PPV	163 314	DNC-32-320-PPV-A
		400	163 329	DNC-32-400-PPV	163 315	DNC-32-400-PPV-A
	500	163 330	DNC-32-500-PPV	163 316	DNC-32-500-PPV-A	
	40	25	163 351	DNC-40-25-PPV	163 337	DNC-40-25-PPV-A
		40	163 352	DNC-40-40-PPV	163 338	DNC-40-40-PPV-A
		50	163 353	DNC-40-50-PPV	163 339	DNC-40-50-PPV-A
		80	163 354	DNC-40-80-PPV	163 340	DNC-40-80-PPV-A
		100	163 355	DNC-40-100-PPV	163 341	DNC-40-100-PPV-A
		125	163 356	DNC-40-125-PPV	163 342	DNC-40-125-PPV-A
		160	163 357	DNC-40-160-PPV	163 343	DNC-40-160-PPV-A
		200	163 358	DNC-40-200-PPV	163 344	DNC-40-200-PPV-A
		250	163 359	DNC-40-250-PPV	163 345	DNC-40-250-PPV-A
		320	163 360	DNC-40-320-PPV	163 346	DNC-40-320-PPV-A
		400	163 361	DNC-40-400-PPV	163 347	DNC-40-400-PPV-A
	500	163 362	DNC-40-500-PPV	163 348	DNC-40-500-PPV-A	
	50	25	163 383	DNC-50-25-PPV	163 369	DNC-50-25-PPV-A
		40	163 384	DNC-50-40-PPV	163 370	DNC-50-40-PPV-A
		50	163 385	DNC-50-50-PPV	163 371	DNC-50-50-PPV-A
		80	163 386	DNC-50-80-PPV	163 372	DNC-50-80-PPV-A
		100	163 387	DNC-50-100-PPV	163 373	DNC-50-100-PPV-A
		125	163 388	DNC-50-125-PPV	163 374	DNC-50-125-PPV-A
		160	163 389	DNC-50-160-PPV	163 375	DNC-50-160-PPV-A
		200	163 390	DNC-50-200-PPV	163 376	DNC-50-200-PPV-A
		250	163 391	DNC-50-250-PPV	163 377	DNC-50-250-PPV-A
320		163 392	DNC-50-320-PPV	163 378	DNC-50-320-PPV-A	
400		163 393	DNC-50-400-PPV	163 379	DNC-50-400-PPV-A	
500	163 394	DNC-50-500-PPV	163 380	DNC-50-500-PPV-A		
63	25	163 415	DNC-63-25-PPV	163 401	DNC-63-25-PPV-A	
	40	163 416	DNC-63-40-PPV	163 402	DNC-63-40-PPV-A	
	50	163 417	DNC-63-50-PPV	163 403	DNC-63-50-PPV-A	
	80	163 418	DNC-63-80-PPV	163 404	DNC-63-80-PPV-A	
	100	163 419	DNC-63-100-PPV	163 405	DNC-63-100-PPV-A	
	125	163 420	DNC-63-125-PPV	163 406	DNC-63-125-PPV-A	
	160	163 421	DNC-63-160-PPV	163 407	DNC-63-160-PPV-A	
	200	163 422	DNC-63-200-PPV	163 408	DNC-63-200-PPV-A	
	250	163 423	DNC-63-250-PPV	163 409	DNC-63-250-PPV-A	
	320	163 424	DNC-63-320-PPV	163 410	DNC-63-320-PPV-A	
	400	163 425	DNC-63-400-PPV	163 411	DNC-63-400-PPV-A	
500	163 426	DNC-63-500-PPV	163 412	DNC-63-500-PPV-A		


1) 活塞杆螺纹上的安装螺母包括在供货范围内

标准气缸 DNC, 符合 ISO 15552 标准

技术参数

FESTO

订货数据						
型号	活塞直径 Ø [mm]	行程 [mm]	不带位置感测		带位置感测	
			订货号	型号 ¹⁾	订货号	型号 ¹⁾
	80	25	163 447	DNC-80-25-PPV	163 433	DNC-80-25-PPV-A
		40	163 448	DNC-80-40-PPV	163 434	DNC-80-40-PPV-A
		50	163 449	DNC-80-50-PPV	163 435	DNC-80-50-PPV-A
		80	163 450	DNC-80-80-PPV	163 436	DNC-80-80-PPV-A
		100	163 451	DNC-80-100-PPV	163 437	DNC-80-100-PPV-A
		125	163 452	DNC-80-125-PPV	163 438	DNC-80-125-PPV-A
		160	163 453	DNC-80-160-PPV	163 439	DNC-80-160-PPV-A
		200	163 454	DNC-80-200-PPV	163 440	DNC-80-200-PPV-A
		250	163 455	DNC-80-250-PPV	163 441	DNC-80-250-PPV-A
		320	163 456	DNC-80-320-PPV	163 442	DNC-80-320-PPV-A
		400	163 457	DNC-80-400-PPV	163 443	DNC-80-400-PPV-A
		500	163 458	DNC-80-500-PPV	163 444	DNC-80-500-PPV-A
		100	25	163 479	DNC-100-25-PPV	163 465
	40		163 480	DNC-100-40-PPV	163 466	DNC-100-40-PPV-A
	50		163 481	DNC-100-50-PPV	163 467	DNC-100-50-PPV-A
	80		163 482	DNC-100-80-PPV	163 468	DNC-100-80-PPV-A
	100		163 483	DNC-100-100-PPV	163 469	DNC-100-100-PPV-A
	125		163 484	DNC-100-125-PPV	163 470	DNC-100-125-PPV-A
	160		163 485	DNC-100-160-PPV	163 471	DNC-100-160-PPV-A
	200		163 486	DNC-100-200-PPV	163 472	DNC-100-200-PPV-A
	250		163 487	DNC-100-250-PPV	163 473	DNC-100-250-PPV-A
	320		163 488	DNC-100-320-PPV	163 474	DNC-100-320-PPV-A
	400		163 489	DNC-100-400-PPV	163 475	DNC-100-400-PPV-A
	125	25	163 511	DNC-125-25-PPV	163 497	DNC-125-25-PPV-A
		40	163 512	DNC-125-40-PPV	163 498	DNC-125-40-PPV-A
		50	163 513	DNC-125-50-PPV	163 499	DNC-125-50-PPV-A
		80	163 514	DNC-125-80-PPV	163 500	DNC-125-80-PPV-A
		100	163 515	DNC-125-100-PPV	163 501	DNC-125-100-PPV-A
		125	163 516	DNC-125-125-PPV	163 502	DNC-125-125-PPV-A
		160	163 517	DNC-125-160-PPV	163 503	DNC-125-160-PPV-A
		200	163 518	DNC-125-200-PPV	163 504	DNC-125-200-PPV-A
		250	163 519	DNC-125-250-PPV	163 505	DNC-125-250-PPV-A
		320	163 520	DNC-125-320-PPV	163 506	DNC-125-320-PPV-A
400		163 521	DNC-125-400-PPV	163 507	DNC-125-400-PPV-A	
500	163 522	DNC-125-500-PPV	163 508	DNC-125-500-PPV-A		

订货数据 - 可变行程						
型号	活塞直径 Ø [mm]	行程 [mm]	不带位置感测		带位置感测	
			订货号	型号 ¹⁾	订货号	型号 ¹⁾
	32	10 ... 2 000	163 318	DNC-32-...-PPV	163 304	DNC-32-...-PPV-A
	40	10 ... 2 000	163 350	DNC-40-...-PPV	163 336	DNC-40-...-PPV-A
	50	10 ... 2 000	163 382	DNC-50-...-PPV	163 368	DNC-50-...-PPV-A
	63	10 ... 2 000	163 414	DNC-63-...-PPV	163 400	DNC-63-...-PPV-A
	80	10 ... 2 000	163 446	DNC-80-...-PPV	163 432	DNC-80-...-PPV-A
	100	10 ... 2 000	163 478	DNC-100-...-PPV	163 464	DNC-100-...-PPV-A
	125	10 ... 2 000	163 510	DNC-125-...-PPV	163 496	DNC-125-...-PPV-A

1) 活塞杆螺纹上的安装螺母包括在供货范围内

标准气缸 DNC, 符合 ISO 15552 标准

订货数据-模块化产品



M 必填数据			O 选项							
模块号	功能	行程	位置感测		活塞杆类型		内螺纹			
	活塞直径 Ø	缓冲形式	抗扭转		加长外螺纹		特殊螺纹			
163 302	DNC	32	10 ... 2,000	P	A	Q	S2	...K2	K3	...K5
163 334		40		PPV			S20			
163 366		50								
163 398		63								
163 430		80								
163 462		100								
163 494		125								
订货例子										
163 430	DNC	- 80	- 550	- PPV	- A	- Q	- S2	-	- K3	-

订货表	规格	32	40	50	63	80	100	125	条件	代码	输入代码	
M	模块号	163 302	163 334	163 366	163 398	163 430	163 462	163 494				
	功能	标准气缸, 双作用, 符合 ISO 15552 标准								DNC	DNC	
	活塞直径 Ø [mm]	32	40	50	63	80	100	125		-...		
	行程 [mm]	10 ... 2,000									-...	
	缓冲形式	两端带弹性缓冲垫								1	-P	
		双端具有可调缓冲								15	-PPV	
O	位置感测	带位置缓冲									-A	
	抗扭转	方形活塞杆								2	-Q	
	活塞杆类型	双端活塞杆								3	-S2	
		双端、中空活塞杆								4	-S20	
	加长外螺纹 [mm]	活塞杆带加长外螺纹								5	-...K2	
		1 ... 35	1 ... 70									
	内螺纹	活塞杆带内螺纹								6	-K3	
		(M6)	(M8)	(M10)	(M10)	(M12)	(M12)	(M16)				
	特殊螺纹	活塞杆带特殊螺纹								7	-...K5	
		M10	M12	M16	M16x2	M20	M20	M27				

- 1 P 不适用于CT
- 15 PPV 对于活塞直径 Ø 125, 不适用于S11
- 2 Q 最大行程: 10 ... 1,500 mm.
和S2 组合使用时: 方形活塞杆只能位于轴承盖一端。
不适用于S20, K7, K10, S10, S11, CT, R8
- 3 S2 和K2 组合使用时: 两端螺纹均加长
和K3 组合使用时: 两端均为内螺纹
和K5 组合使用时: 两端均为特殊螺纹
和K8 组合使用时: 活塞杆只在轴承盖一端加长
不适用于S20, K7, S10, S11
- 4 S20 最大行程: 850 mm.
和K8 组合使用时: 活塞杆两端均加长
不适用于K2, K3, K5, K10, S10, S11, R8
- 5 K2 不适用于K3, K10
- 6 K3 带K5 时: 根据要求
不适用于K7
- 7 K5 不适用于K10

输出订货代码

标准气缸 DNC, 符合 ISO 15552 标准

订货数据 - 模块化产品



→ 0 选项

特殊扳手面		改进的运动性能		低温		运行特性		耐腐蚀	
加长活塞杆		耐高温		慢速 (持续运动)		特殊材料		防尘密封	
K7	...K8	K10	S6	TT	S10	S11	CT	R3	R8
-	- 100K8	-	-	-	-	-	-	-	-

订货表											
规格	32	40	50	63	80	100	125	条件	代码	输入代码	
特殊扳手面	活塞杆带外六角							[8]	-K7		
0 加长活塞杆	加长活塞杆								-...K8		
	[mm] 1 ... 500										
改进的运动性能	光滑的阳极氧化铝涂层的活塞杆							-	[9]	-K10	
耐高温	耐热密封, 最高温度 120 °C								[10]	-S6	
低温	[-40 ... +80							-	[11]	-TT	
慢速 (持续运动)	慢速 (活塞低速持续运动)							-	[12]	-S10	
运行特性	低摩擦								[13]	-S11	
特殊材料	不含铜、聚四氟乙烯和硅								[14]	-CT	
耐腐蚀	高度耐腐蚀								[14]	-R3	
防尘密封	防尘									-R8	

- [8] **K7** 不适用于 Q, S2, K10
- [9] **K10** 最大行程: 1,000 mm.
不适用于 R3, R8
- [10] **S6** 不适用于 S10, S11, CT, R8
- [11] **TT** 不适用于 P, Q, K7, K10, S6, S10, S11, CT, R8
- [12] **S10** 最大行程: 500 mm; 根据要求附加的行程
不适用于 S11, CT, R3, R8
- [13] **S11** M最大行程: 500 mm; 根据要求附加的行程
不适用于 CT, R3, R8
- [14] **CT, R3** 不适用于 R8

输出订货代码

- [] - [] - [] - [] - [] - [] - [] - [] - [] - []

标准气缸 DNC, 符合 ISO 15552 标准

订货数据

FESTO

易损件		
	订货号	型号
活塞直径 Ø	基本型	S6-耐热密封, 最高温度 120 °C
32	369 195	DNC-32-...-PPV-(A)
40	369 196	DNC-40-...-PPV-(A)
50	369 197	DNC-50-...-PPV-(A)
63	369 198	DNC-63-...-PPV-(A)
80	369 199	DNC-80-...-PPV-(A)
100	369 200	DNC-100-...-PPV-(A)
125	369 201	DNC-125-...-PPV-(A)
	384 214	DNC-32-...-PPV-(A)-S6
	384 215	DNC-40-...-PPV-(A)-S6
	384 216	DNC-50-...-PPV-(A)-S6
	384 217	DNC-63-...-PPV-(A)-S6
	384 218	DNC-80-...-PPV-(A)-S6
	384 219	DNC-100-...-PPV-(A)-S6
	384 220	DNC-125-...-PPV-(A)-S6