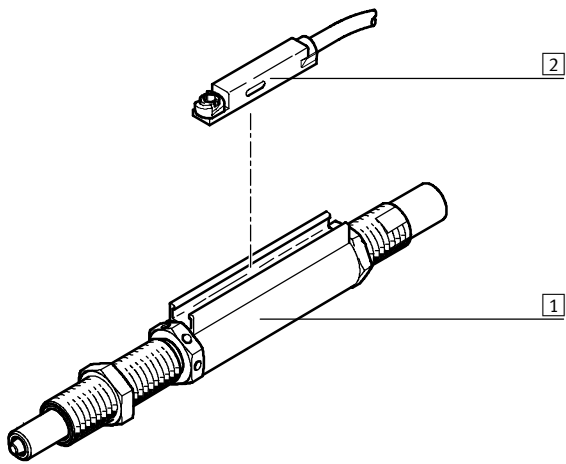


挡块元件 YSRWJ

外围元件一览 和 型号代码



附件			
	型号	简要说明	→ 页码/Internet
[1]	挡块元件 YSRWJ	液压缓冲器，渐进缓冲特性。 缓冲长度可调	29
[2]	接近开关 SME-/SMT-8	感测选项，用于终端位置	39

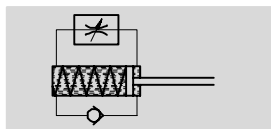
	YSRWJ	7	10	A
型号				
YSRWJ	液压缓冲器			
规格				
行程 [mm]				
位置感测				
A	位置感测			


挡块元件 YSRWJ

技术参数

FESTO

功能



-  - 规格
5 ... 8 mm
-  - 工作行程
7.5 ... 13.5 mm



主要技术参数			
规格	5	7	8
行程 [mm]	8	10	14
工作模式	液压缓冲器前端的活塞杆将力传递给液压缓冲器。相当于终端挡块的作用，并通过安装的一块磁体来激活接近开关		
	单作用，推		
缓冲	自调节		
缓冲长度 [mm]	8	10	14
安装方式	用锁定螺母		
位置感测	通过接近开关		
冲击速度 [m/s]	0.05 ... 2	0.05 ... 3	
重复精度 [mm]	0.02		
安装位置	任意		
产品重量 [g]	45	75	110
环境温度 [°C]	0 ... +60		
耐腐蚀等级 CRC ¹⁾	2		

- 1) CRC2: 耐腐蚀等级 2, 符合Festo 940 070标准
元件必须具备一定的耐腐蚀能力。外部可视元件具备基本的涂层表面, 可直接与工业环境或与冷却液、润滑剂等介质接触。

复位时间 [s]			
规格	5	7	8
复位时间 ¹⁾	≤ 0.2		

- 1) 所规定的技术参数以环境温度为参考。若温度大于 80 °C 范围时, 最大质量和缓冲工作必须减少约50%。在-10 °C时, 复位时间最长可达1秒

力 [N]			
规格	5	7	8
最小插入力 ¹⁾	5	18	80
终端位置最大止停力 ²⁾	200	300	500
最小复位力 ³⁾	1.5	2	3.5

- 1) 这是必须应用的最小力, 这样液压缓冲器才会准确地推回缩进的终端位置。
2) 冲击力不能超过所规定最大值。
3) 这是作用于活塞杆的最大力, 使得液压缓冲器完全伸出

能量 [J]			
规格	5	7	8
每次行程时最大能量吸收	1	2	3
每小时最大能量吸收	10,000	15,000	21,000
最大残余能量	0.01	0.02	

质量范围 [kg]			
规格	5	7	8
许用质量范围, 最高可达	2	5	10

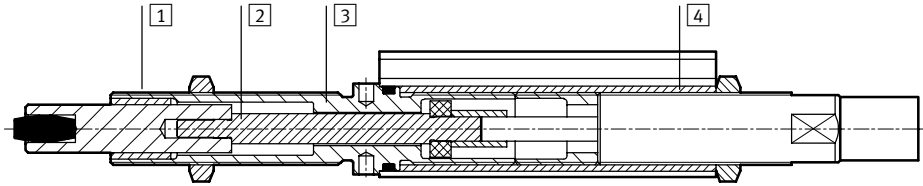
挡块元件 YSRWJ

技术参数

FESTO

材料

剖面图



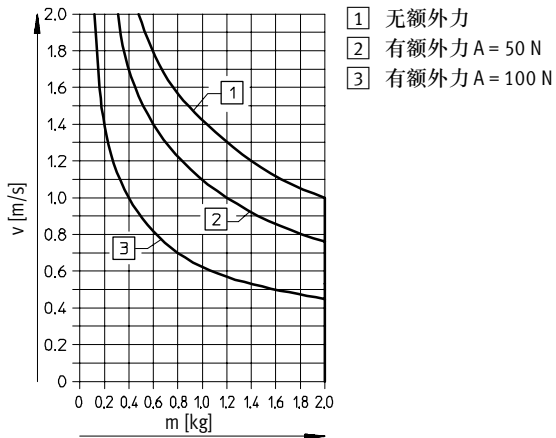
挡块元件

1	壳体	黄铜, 镀锡
2	止动螺栓	加强型不锈钢
3	隔离套	铝
4	螺纹管	黄铜, 镀锡
-	材料注意事项	不含铜、聚四氟乙烯和硅 符合 RoHS规定

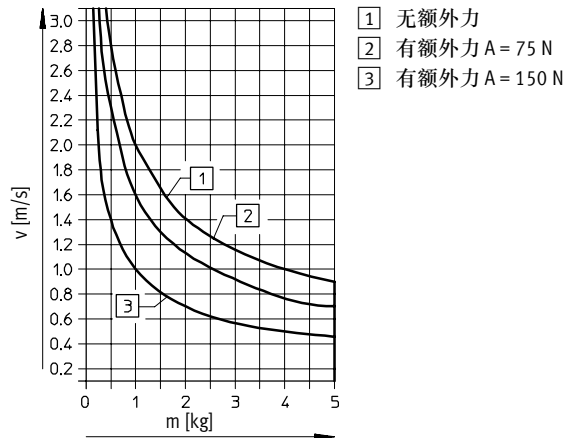
选型图表, 用于限位挡块YSRWJ, 带液压缓冲器

冲击速度取决于负重 m

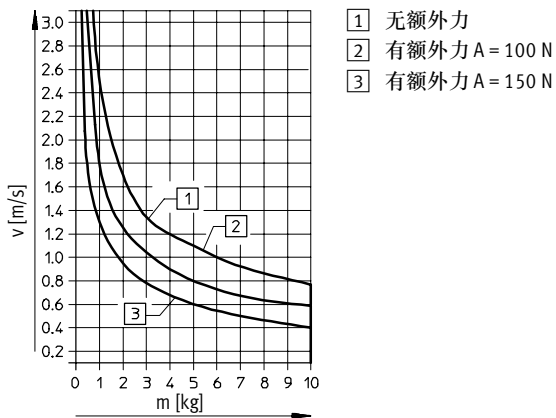
YSRWJ-5-8-A



YSRWJ-7-10-A



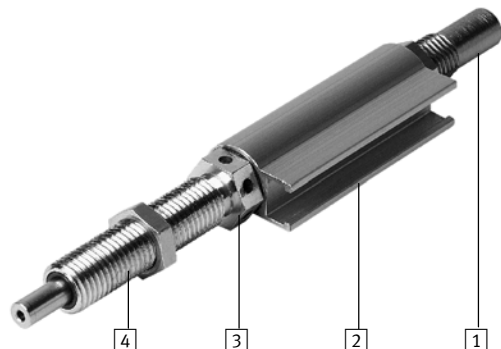
YSRWJ-8-14-A



挡块元件 YSRWJ

技术参数

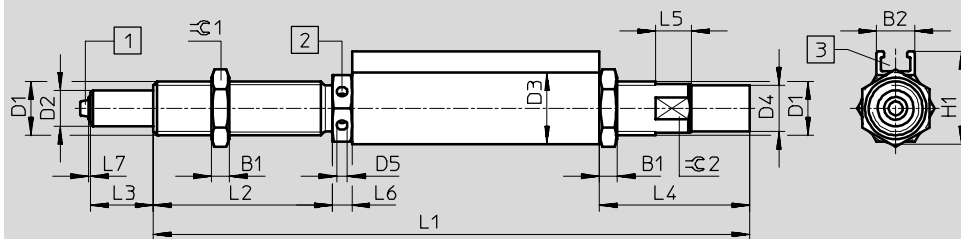
工作模式



- 1 软缓冲特性 - 缓冲行程可调
- 2 通过可集成的接近开关 SME-/SMT-8 感测终端位置
- 3 精确终端位置调节
- 4 内部金属嵌件保证了精确的终端位置

尺寸

CAD 相关数据 → www.festo.com



- 1 橡胶缓冲, 仅适用于规格: YSRWJ-7-10-A and YSRWJ-8-14-A
- 2 精确终端位置调节
- 3 安装槽, 用于接近开关 SME-/SMT-8

规格	B1	B2	D1	D2	D3	D4	D5	H1	L1
[mm]		+0.4			+0.1		+0.1	+0.3	+0.3/-0.1
5	3	8.1	M8x1	4	12	6.7 ±0.05	2	16.5	97.4
7	3.5	8.5	M10x1	6	14	8.6 ±0.05	2.4	18.3	144.8
8	4	8.5	M12x1	8	16	10.4 ±0.1	2.4	20.75	133.3

规格	L2	L3	L4	L5	L6	L7	≈C1	≈C2	最大紧固扭矩 ≈C1 [Nm]
[mm]	+0.4		+0.45/-0.1	+0.5	+0.1/-0.55	+0.3			
5	32.5	8 +0.7/-0.55	21.6	5	4.4	0.5	10	7	2
7	40	10 +0.8/-0.55	21.1	6	4	0.5	13	9	3
8	40	14 +0.8/-0.55	33.6	8	4.4	0.5	15	11	5

订货数据

规格 [mm]	订货号	型号
5	192 968	YSRWJ-5-8-A
7	192 967	YSRWJ-7-10-A
8	192 966	YSRWJ-8-14-A