

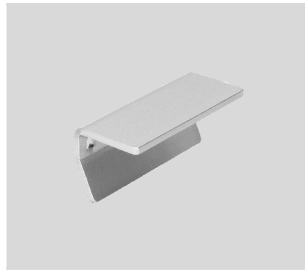
齿形带式电缸EGC-HD-TB, 带重载导轨

附件



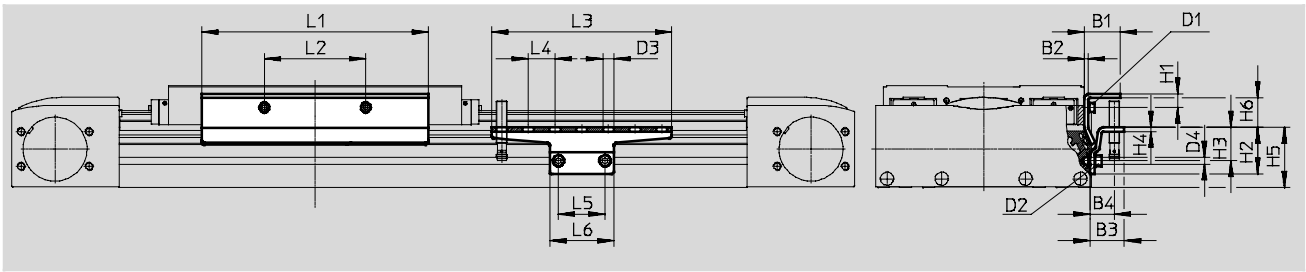
传感器感应片 SF-EGC-HD-2
用于通过接近开关 SIEN-M8B
(订货代码 O, P, W 或 R) 或 SIES-8M
(订货代码 X 或 Z) 进行感测

材料
镀锌钢
符合RoHS规定



传感器支架 HWS-EGC
用于接近开关 SIEN-M8B
(订货代码 O, P, W 或 R)

材料
镀锌钢
符合RoHS规定



尺寸和订货数据										
用于规格	B1	B2	B3	B4	D1	D2	D3	D4	H1	H2
125	24	2	25.5	18	M4x8	M5x8	8.4	5.2	9	35
160	27	3	25.5	18	M4x8	M5x8	8.4	5.2	10.3	35
220	31	3	25.5	18	M5x10	M5x14	8.4	5.2	11.5	65

用于规格	H3	H4	H5	H6	L1	L2	L3	L4	L5	L6
125	25	3	45	14	150	56	135	20	35	48
160	25	3	45	22.2	170	76	135	20	35	48
220	55	3	75	18.4	250	140	215	20	35	48

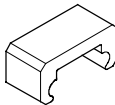
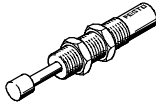


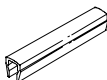


用于规格	重量 [g]	订货号	型号
传感器感应片			
125	122	570030	SF-EGC-HD-2-125
160	261	1645865	SF-EGC-HD-2-160
220	430	1645868	SF-EGC-HD-2-220

用于规格	重量 [g]	订货号	型号
传感器支架			
125	110	558057	HWS-EGC-M5
160	110	558057	HWS-EGC-M5
220	217	570365	HWS-EGC-M8-B

齿形带式电缸EGC-HD-TB, 带重载导轨

附件

FESTO

订货数据						
	用于规格	备注	订货代码	订货号	型号	PU ¹⁾
紧急缓冲器 NPE						
	125	与液压缓冲器支架EAYH 组合使用	A	1662475	NPE-125	1
	160			1672593	NPE-160	
	220			1672598	NPE-220	
液压缓冲器 YSRW 技术参数 → Internet: ysrw						
	125	与液压缓冲器支架EAYH 组合使用	C	191196	YSRW-12-20	1
	160			191197	YSRW-16-26	
	220			191198	YSRW-20-34	
沟槽螺母 NST						
	125, 160 ³⁾	用于安装槽	Y	150914	NST-5-M5	1
	160 ⁴⁾ , 220			150915	NST-8-M6	
定位销/套 ZBS/ZBH²⁾						
	125	用于滑块	-	150928	ZBS-5	10
	125 ... 220			150927	ZBH-9	
沟槽盖 ABP						
	125, 160 ³⁾	用于安装槽 每件 0.5 m	B	151681	ABP-5	2
	160 ⁴⁾ , 220			151682	ABP-8	
沟槽盖 ABP-S						
	125 ... 220	用于传感器槽 每件0.5 m	S	563360	ABP-S-51	2
电缆夹 SMBK						
	125 ... 220	用于传感器槽, 用于固定 接近开关电缆	CL	534254	SMBK-8	10

- 1) 每包的数量
- 2) 电缸的供货范围内包括2件定位销/套
- 3) 用于侧面的安装槽
- 4) 用于下面的安装槽