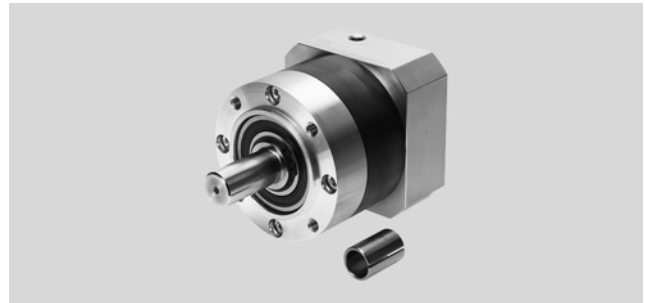


伺服电机 EMME-AS

附件

FESTO

减速机EMGA



技术参数					
适用电机法兰规格		40		60	
减速机型号		EMGA-40-P-G...-40		EMGA-60-P-G...-60	
减速比	[i]	3	5	3	5
减速机类型		行星减速机			
连续输出扭矩 ¹⁾	[Nm]	11	14	28	40
最大输出扭矩 ²⁾	[Nm]	17.6	22	45	64
最大驱动速度	[rpm]	18000		13000	
扭转刚性	[Nm/arcmin]	1		2.3	
回转间隙	[deg]	0.25		0.17	
转动惯量 ³⁾	[kgcm ²]	0.031	0.019	0.135	0.078
最大效率	[%]	98			
工作温度 ⁴⁾	[°C]	-25 ... +90			
防护等级		IP54			
产品重量	[g]	350		900	
材料注意事项		RoHS-合规			

适用电机法兰规格		80		100			
减速机型号		EMGA-80-P-G...-80		EMGA-80-P-G...-100		EMGA-120-P-G...-100	
减速比	[i]	3	5	3	5	3	5
减速机类型		行星减速机					
连续输出扭矩 ¹⁾	[Nm]	85	110	85	110	115	195
最大输出扭矩 ²⁾	[Nm]	136	176	136	176	184	312
最大驱动速度	[rpm]	7000		7000		6500	
扭转刚性	[Nm/arcmin]	6		6		12	
回转间隙	[deg]	0.12		0.12		0.12	
转动惯量 ³⁾	[kgcm ²]	0.77	0.45	0.77	0.45	2.63	1.53
最大效率	[%]	98					
工作温度 ⁴⁾	[°C]	-25 ... +90					
防护等级		IP54					
产品重量	[g]	2000		2100		6000	
材料注意事项		RoHS-合规					

- 1) 输出轴上
- 2) 表中参数参考系为输出轴转速 100 rpm 以及工作模式 S1 和温度 30°C
- 3) 相对于驱动轴
- 4) 请注意电机的温度范围

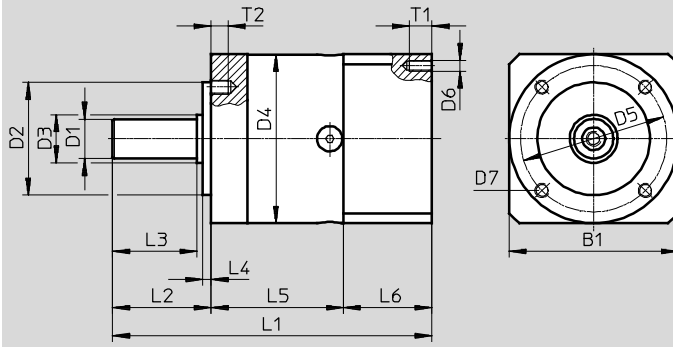
伺服电机 EMME-AS

附件

FESTO

尺寸

CAD 相关数据 → www.festo.com



型号	B1	D1 ∅ h7	D2 ∅ h7	D3 ∅	D4 ∅	D5 ∅	D6	D7
EMGA-40-P-G...-40	40	10	26	12	40	34	M3	M4
EMGA-60-P-G...-60	60	14	40	17	60	52	M4	M5
EMGA-80-P-G...-80	80	20	60	25	80	70	M5	M6
EMGA-80-P-G...-100	100	20	60	25	80	70	M8	M6
EMGA-120-P-G...-100	115	25	80	35	115	100	M8	M10

型号	L1	L2	L3 ±0.2	L4 ±0.2	L5	L6	T1	T2
EMGA-40-P-G...-40	93.5	26	23	2	39	28.5	8	6
EMGA-60-P-G...-60	113.5	35	30	3	47	31	10	8
EMGA-80-P-G...-80	138.5	40	36	3	60	38.5	12	10
EMGA-80-P-G...-100	143.5	40	36	3	60	43.5	16	10
EMGA-120-P-G...-100	176.5	55	50	4	74	47.5	20	16

订货数据

适用电机法兰规格	减速比	订货号	型号
40	3	∨2297684	EMGA-40-P-G3-EAS-40
	5	∨2297685	EMGA-40-P-G5-EAS-40
60	3	∨2297686	EMGA-60-P-G3-EAS-60
	5	∨2297687	EMGA-60-P-G5-EAS-60
80	3	∨2297690	EMGA-80-P-G3-EAS-80
	5	∨2297691	EMGA-80-P-G5-EAS-80
100	3	∨552194	EMGA-80-P-G3-SAS-100
	5	∨552195	EMGA-80-P-G5-SAS-100
	3	∨552196	EMGA-120-P-G3-SAS-100
	5	∨552197	EMGA-120-P-G5-SAS-100