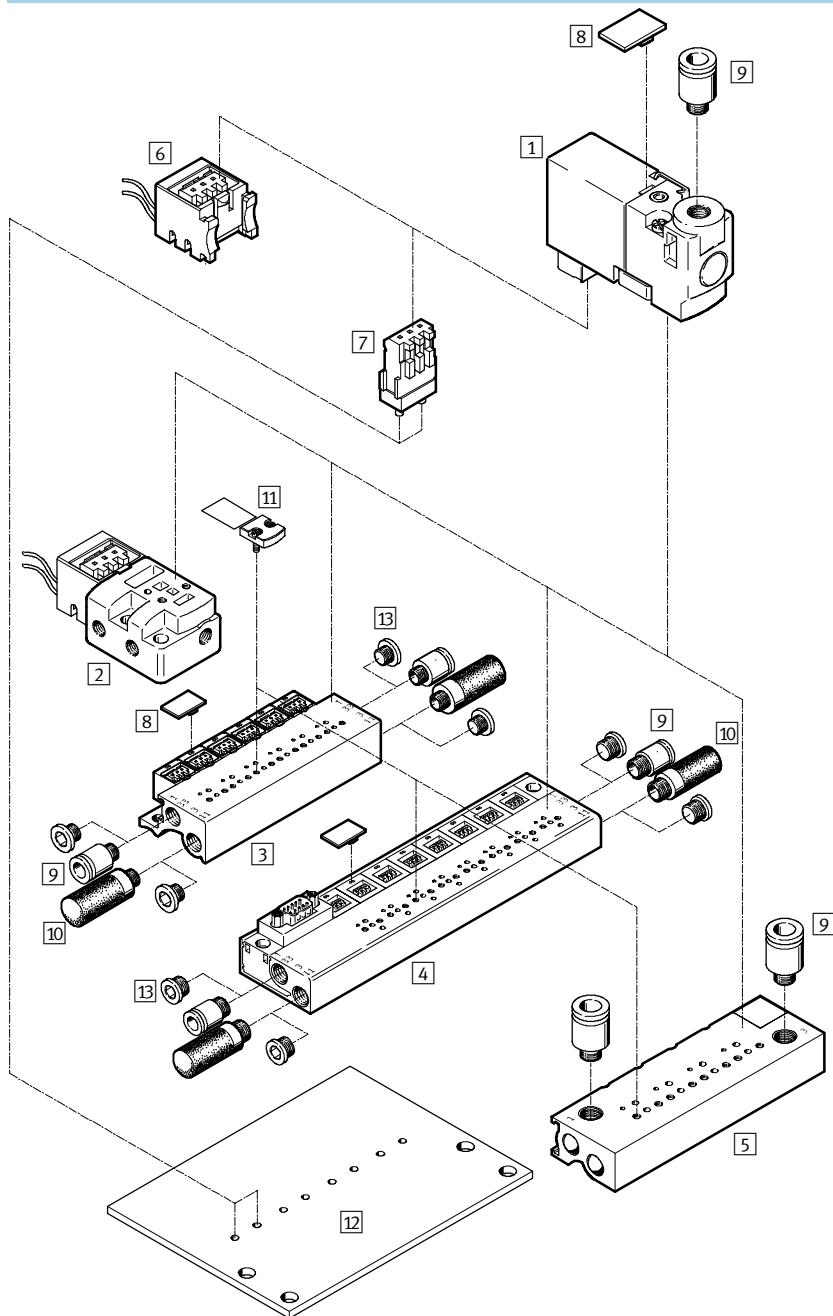


小型电磁阀 MHP1

外围元件一览 - 半管式阀

FESTO

底部插头接口 ...PI



附件

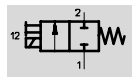
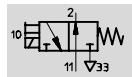
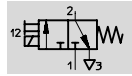
附件	→ 页码	附件	→ 页码
1 半管式阀 MHP1-...-PI	2/3.1-8	6 插座 MHAP-PI	2 / 3.1-38
2 单个底座 MHP1-AS-3-M3-PI	2/3.1-11	7 焊接底座 PCBC-A	2 / 3.1-38
3 气路板MHP1-PR...-3-PI 带插座	2/3.1-11	8 标牌MH-BZ-80x	2 / 3.1-38
4 气路板 MHP1-PR...-3-PI-D... 带插座和多针电接口	2/3.1-13	9 快插接头QS/QSM	第3册
5 气路板MHP1-PR...-3-PI-PCB 用于安装在 PCB上	2/3.1-14	10 消声器 UC	第3册
		11 空位板 MHAP1-BP-3-PI , 用于盖住空位	2 / 3.1-38
		12 印刷电路板 (客户定制)	2/3.1-14
		13 空位堵头 B	2 / 3.1-38

小型电磁阀 MHP1

技术参数 - 半管式阀

FESTO

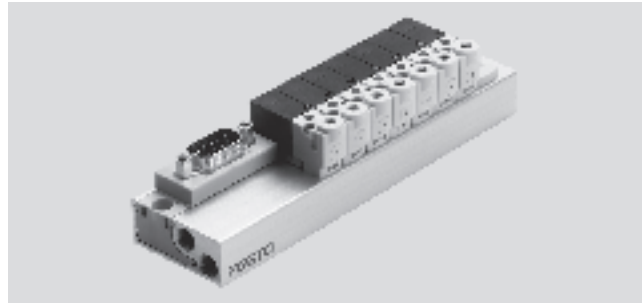
功能



电压
5, 12, 24 V DC

压力
-0.9 ... +8 bar

温度范围
-5 ... +50° C



主要技术参数					
阀功能		两位两通, 单电控		两位三通, 单电控	
结构特点		提动圆片座阀			
密封原理		软性			
驱动方式		电			
复位方式		机械弹簧			
先导控制方式		直动式			
流动方向		单向			
排气功能		无流量控制			
手控装置		复位			
安装方式		通孔安装			
安装位置		任意位置			
公称通径		[mm]	0.9	0.65	
标准额定流量		[l/min]	14 (2 bar → 0 bar)	10	
阀位尺寸		[mm]	10	10	
气接口	单个底座	1, 33	M3	M3	
		2	-	M3	
		3, 11	M3	M3	
	集成安装	1, 33	M7	M7	
		2	-	M3	
		3, 11	M7	M7	
产品重量		[g]	50	50	

工作和环境条件					
阀功能		两位两通, 单电控		两位三通, 单电控	
工作介质		过滤压缩空气, 润滑或未润滑 过滤精度等级 40μ 真空		过滤压缩空气, 润滑或未润滑 过滤精度等级 40μ	
工作压力	常闭	[bar]	-0.9 ... +2	0 ... 8 ¹⁾	
	常开	[bar]	-	0 ... 6 ¹⁾	
环境温度	单个底座安装	[°C]	-5 ... +50		
	集成安装	[°C]	-5 ... +40		
介质温度	单个底座安装	[°C]	-5 ... +50		
	集成安装	[°C]	-5 ... +40		
耐腐蚀等级 CRC ²⁾			1		

1) 采用特定的连接方法, 可以进行真空操作

2) 耐腐蚀等级 1, 符合 Festo 940 070 标准

元件只需具备低度耐腐蚀能力, 运输和贮存防护, 这些元件无表面基本涂层要求, 譬如: 内部元件或位于盖子下面的元件。

小型电磁阀 MHP1

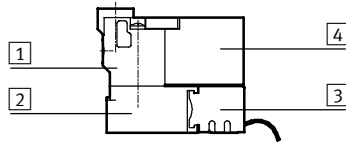
技术参数 - 半管式阀

FESTO

电参数		
阀功能		两位三通, 单电控
工作电压	[V DC]	5 ±10%, 12 ±10% 或 24 ±10%
接口类型		插头接口
功耗	[W]	1
防护等级符合EN 60 529标准		
带插座 KMH		IP40
带插座 MHAP-PI		IP40
带焊接底座 PCBC-A		IP40
带 Sub-D 连接插头		IP40

响应时间和切换频率		
阀功能		两位三通, 单电控
响应时间 开/关	[ms]	4/5
切换频率	[Hz]	20

材料



1	阀体	压铸锌
2	底座	铝
3	插座	聚酰胺
4	线圈外壳	聚酰胺
-	密封件	丁腈橡胶, 氢化丁腈橡胶
	材料说明	不含铜和聚四氟乙烯

小型电磁阀 MHP1

技术参数 - 半管式阀

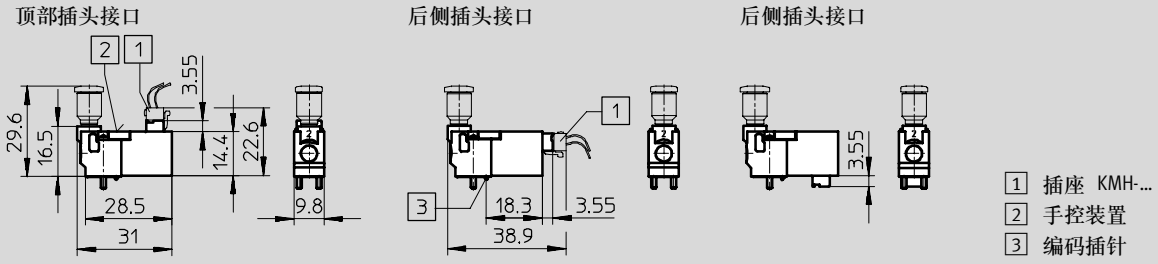
FESTO

优化应用的方向控制阀
小型

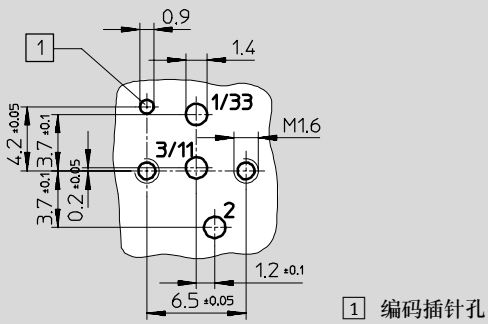
3.1

尺寸

如需下载 CAD 资料 → www.festo.com/en/engineering



底座上的气口分布



注意

半管式阀无气口2。

如果用作两位两通阀，常闭，气口 3/11 不使用。

如果用作两位两通阀，常开，气口 1/33 不使用。

小型电磁阀 MHP1

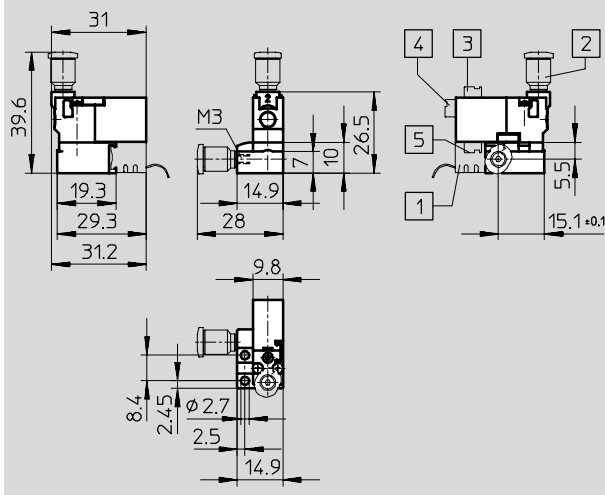
技术参数 - 半管式阀

FESTO

尺寸 - 两位两通阀

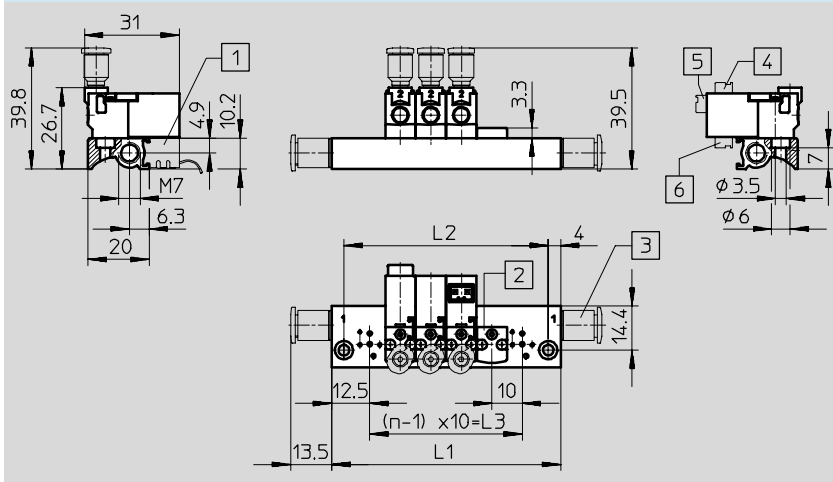
如需下载 CAD 资料 → www.festo.com/en/engineering

单个底座安装



- 1 插座 MHAP-PI
- 2 快插接头 QSM-...
- 3 顶部插头接口
- 4 后侧插头接口
- 5 底部插头接口

集成安装



- 1 插座 MHAP-PI
- 2 空位板MHAP1
- 3 快插接头 QSM-...
- 4 顶部插头接口
- 5 后侧插头接口
- 6 底部插头接口

阀的数量n	L1 ±0.15	L2 ±0.1	L3
2	35	27	10
3	45	37	20
4	55	47	30
5	65	57	40
6	75	67	50
7	85	77	60
8	95	87	70

阀的数量n	L1 ±0.15	L2 ±0.1	L3
9	105	97	80
10	115	107	90
11	125	117	100
12	135	127	110
13	145	137	120
14	155	147	130
15	165	157	140

阀的数量n	L1 ±0.15	L2 ±0.1	L3
16	175	167	150
17	185	177	160
18	195	187	170
19	205	197	180
20	215	207	190
21	225	217	200
22	235	227	210

优化应用的方向控制阀
小型

3.1

小型电磁阀 MHP1

技术参数 - 半管式阀



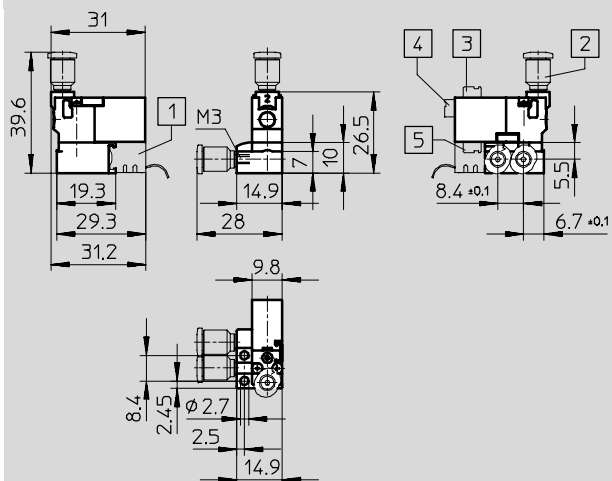
优化应用的方向控制阀
小型

3.1

尺寸-两位三通阀

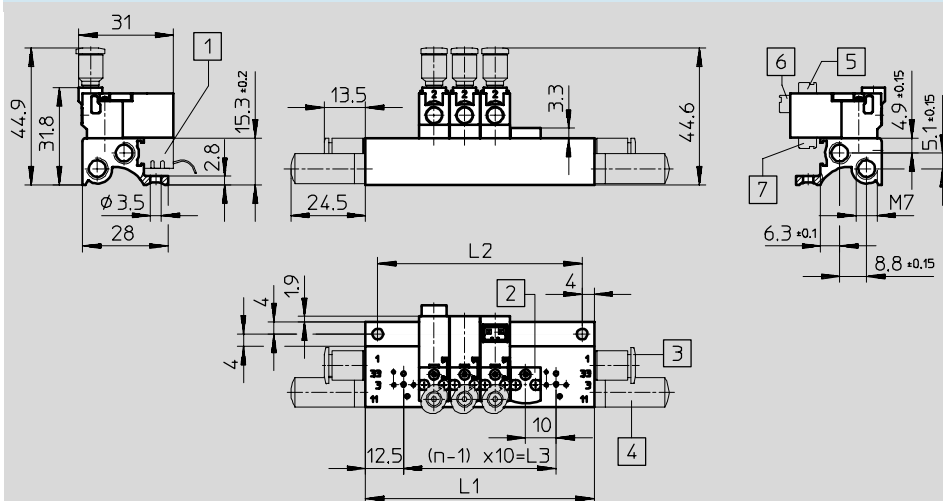
如需下载 CAD 资料 → www.festo.com/en/engineering

单个底座安装



- 1 插座 MHAP-PI
- 2 快插接头 QSM-...
- 3 顶部插头接口
- 4 后侧插头接口
- 5 底部插头接口

集成安装



- 1 插座 MHAP-PI
- 2 空位板MHAP1
- 3 快插接头 QSM-...
- 4 消声器
- 5 顶部插头接口
- 6 后侧插头接口
- 7 底部插头接口

阀的数量n	L1 ±0.15	L2 ±0.1	L3
2	35	27	10
3	45	37	20
4	55	47	30
5	65	57	40
6	75	67	50
7	85	77	60
8	95	87	70

阀的数量n	L1 ±0.15	L2 ±0.1	L3
9	105	97	80
10	115	107	90
11	125	117	100
12	135	127	110
13	145	137	120
14	155	147	130
15	165	157	140

阀的数量n	L1 ±0.15	L2 ±0.1	L3
16	175	167	150
17	185	177	160
18	195	187	170
19	205	197	180
20	215	207	190
21	225	217	200
22	235	227	210

小型电磁阀 MHP1

技术参数 - 半管式阀

FESTO

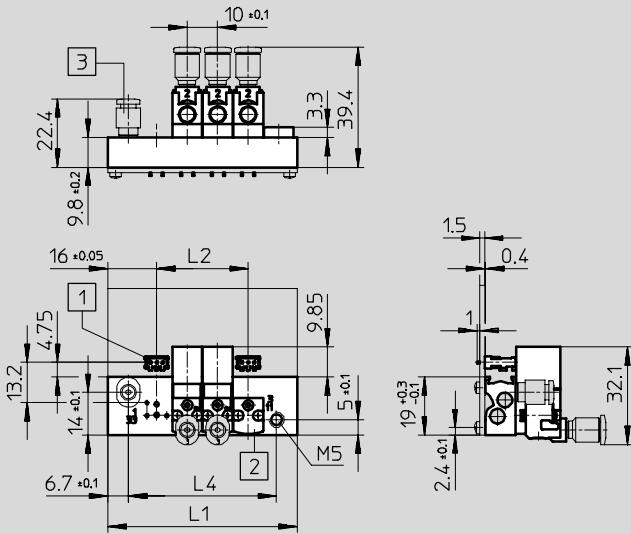
优化应用的方向控制阀
小型

3.1

尺寸 - 两位三通阀

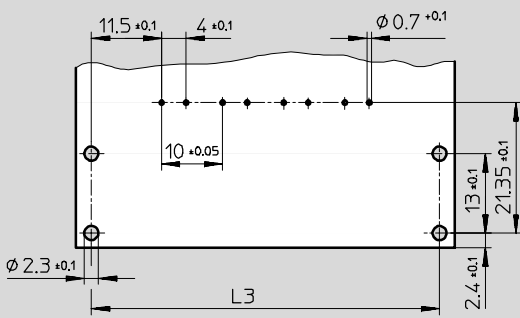
集成安装在 PCB 上

如需下载 CAD 资料 → www.festo.com/en/engineering



- 1 焊接底座 PCBC-A...
- 2 空位板 MHAP1
- 3 快插接头 QSM...

PCB上的气口分布



- ▬ - 注意

印刷电路板不包含在供货范围内。

阀的数量n	L1 ±0.15	L2	L3 ±0.1	L4 ±0.1
2	42	10	37	28.6
4	62	30	57	48.6
6	82	50	77	68.6
8	102	70	97	88.6
10	122	90	117	108.6

小型电磁阀 MHP1

技术参数 - 半管式阀

FESTO

订货数据 - 两位两通阀			
电接口	工作电压	常闭 代号	型号
M3 连接螺纹			
后侧插头接口	5 V DC	197 045	MHP1-M4H-2/2G-M3-HC
	12 V DC	197 046	MHP1-M5H-2/2G-M3-HC
	24 V DC	197 047	MHP1-M1H-2/2G-M3-HC
顶部插头接口	5 V DC	197 048	MHP1-M4H-2/2G-M3-TC
	12 V DC	197 049	MHP1-M5H-2/2G-M3-TC
	24 V DC	197 050	MHP1-M1H-2/2G-M3-TC
底部插头接口	5 V DC	197 051	MHP1-M4H-2/2G-M3-PI
	12 V DC	197 052	MHP1-M5H-2/2G-M3-PI
	24 V DC	197 053	MHP1-M1H-2/2G-M3-PI

订货数据 - 产品专用附件			
名称		代号	型号
阀, 后侧或顶部带插头接口			
单个底座		197 188	MHP1-AS-2-M3
气路板, 用于 ...	2 阀	197 196	MHP1-P2-2
	4 阀	197 197	MHP1-P4-2
	6 阀	197 198	MHP1-P6-2
	8 阀	197 200	MHP1-P8-2
	10 阀	197 201	MHP1-P10-2
阀, 底部带插头接口			
单个底座		197 190	MHP1-AS-2-M3-PI
气路板 带插座, 用于 ...	2 阀	197 217	MHP1-P2-2-PI
	4 阀	197 218	MHP1-P4-2-PI
	6 阀	197 219	MHP1-P6-2-PI
	8 阀	197 220	MHP1-P8-2-PI
	10 阀	197 221	MHP1-P10-2-PI



注意

2/2NC 型和 3/2NO 型阀不可混合安装在气路板上。



注意

如果气路板（带或不带工作口）上阀的数量为奇数或数量在 11 ... 22 之间，或您需要更多派生型，可通过 MH1 模块化产品系统来配置及订购


→ 2 / 3.1-28.

小型电磁阀 MHP1


技术参数 - 半管式阀

FESTO

订货数据 - 两位三通阀					
电接口	工作电压	常闭		常开	
		代号	型号	代号	型号
M3 连接螺纹					
后侧插头接口	5 V DC	197 009	MHP1-M4H-3/2G-M3-HC	197 027	MHP1-M4H-3/2O-M3-HC
	12 V DC	197 010	MHP1-M5H-3/2G-M3-HC	197 028	MHP1-M5H-3/2O-M3-HC
	24 V DC	197 011	MHP1-M1H-3/2G-M3-HC	197 029	MHP1-M1H-3/2O-M3-HC
顶部插头接口	5 V DC	197 012	MHP1-M4H-3/2G-M3-TC	197 030	MHP1-M4H-3/2O-M3-TC
	12 V DC	197 013	MHP1-M5H-3/2G-M3-TC	197 031	MHP1-M5H-3/2O-M3-TC
	24 V DC	197 014	MHP1-M1H-3/2G-M3-TC	197 032	MHP1-M1H-3/2O-M3-TC
底部插头接口	5 V DC	197 015	MHP1-M4H-3/2G-M3-PI	197 033	MHP1-M4H-3/2O-M3-PI
	12 V DC	197 016	MHP1-M5H-3/2G-M3-PI	197 034	MHP1-M5H-3/2O-M3-PI
	24 V DC	197 017	MHP1-M1H-3/2G-M3-PI	197 035	MHP1-M1H-3/2O-M3-PI

 注意
3/2NC 型和 3/2NO 型阀不可混合安装在气路板上。

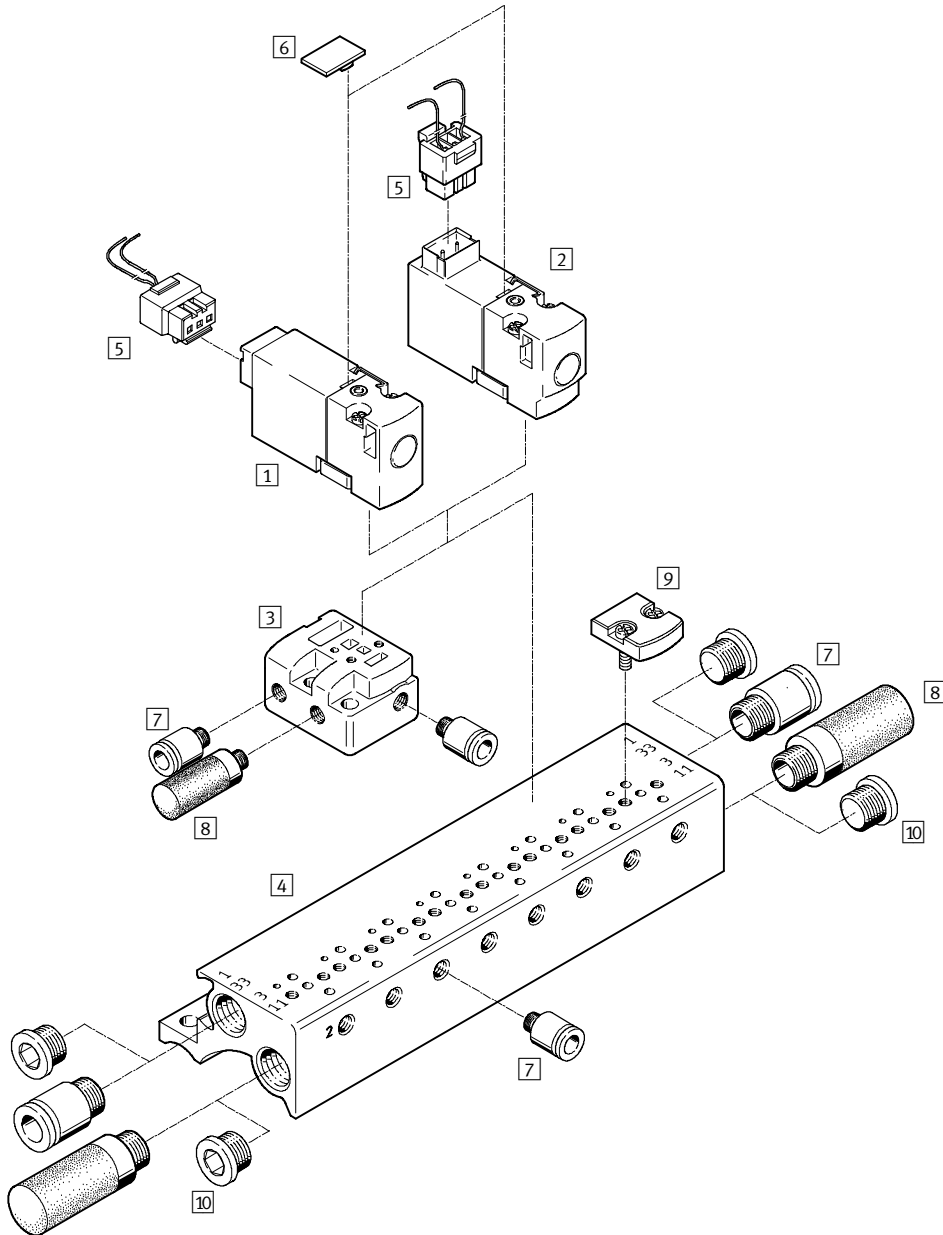
订货数据 - 产品专用附件		
名称	代号	型号
阀, 后侧或顶部带插头接口		
单个底座	197 184	MHP1-AS-3-M3
气路板, 用于 ...	2 阀	197 191 MHP1-PR2-3
	4 阀	197 192 MHP1-PR4-3
	6 阀	197 193 MHP1-PR6-3
	8 阀	197 194 MHP1-PR8-3
	10 阀	197 195 MHP1-PR10-3
阀, 底部带插头接口		
单个底座	197 186	MHP1-AS-3-M3-PI
气路板, 带插座, 用于 ...	2 阀	197 212 MHP1-PR2-3-PI
	4 阀	197 213 MHP1-PR4-3-PI
	6 阀	197 214 MHP1-PR6-3-PI
	8 阀	197 215 MHP1-PR8-3-PI
	10 阀	197 216 MHP1-PR10-3-PI
气路板, 带插座和多针电接口, 用于 ...	4 阀	197 233 MHP1-PR4-3-PI-D9
	6 阀	197 234 MHP1-PR6-3-PI-D9
	8 阀	197 235 MHP1-PR8-3-PI-D9
	10 阀	197 236 MHP1-PR10-3-PI-D25
气路板, 安装在 PCB 上, 用于 ...	2 阀	197 242 MHP1-PR2-3-PI-PCB
	4 阀	197 243 MHP1-PR4-3-PI-PCB
	6 阀	197 244 MHP1-PR6-3-PI-PCB
	8 阀	197 245 MHP1-PR8-3-PI-PCB
	10 阀	197 246 MHP1-PR10-3-PI-PCB

 注意
如果气路板（带或不带工作口）上阀的数量为奇数或数量在 11 ... 22 之间, 或您需要更多派生型, 可通过 MH1 模块化产品系统来配置及订购
→ 2 / 3.1-28.

小型电磁阀 MHA1

外围元件一览- 底座安装阀

后侧插头接口 ...HC
顶部插头接口 ...TC



附件		→ 页码			→ 页码
1	底座安装阀MHA1-...HC	2 / 3.1-19	6	标牌MH-BZ-80X	2 / 3.1-38
2	底座安装阀MHA1-...TC	2 / 3.1-19	7	快插接头 QS/QSM	第3册
3	单个底座 MHA1-AS-3-M3	2 / 3.1-22	8	消声器 UC	第3册
4	气路板 MHA1-PR...3	2 / 3.1-22	9	空位板 MHAP1-BP-3 , 用于盖住空位	2 / 3.1-38
5	带电缆插座 KMH	2 / 3.1-38	10	空位堵头 B	2 / 3.1-38

优化应用的方向控制阀
小型
3.1

小型电磁阀 MHA1

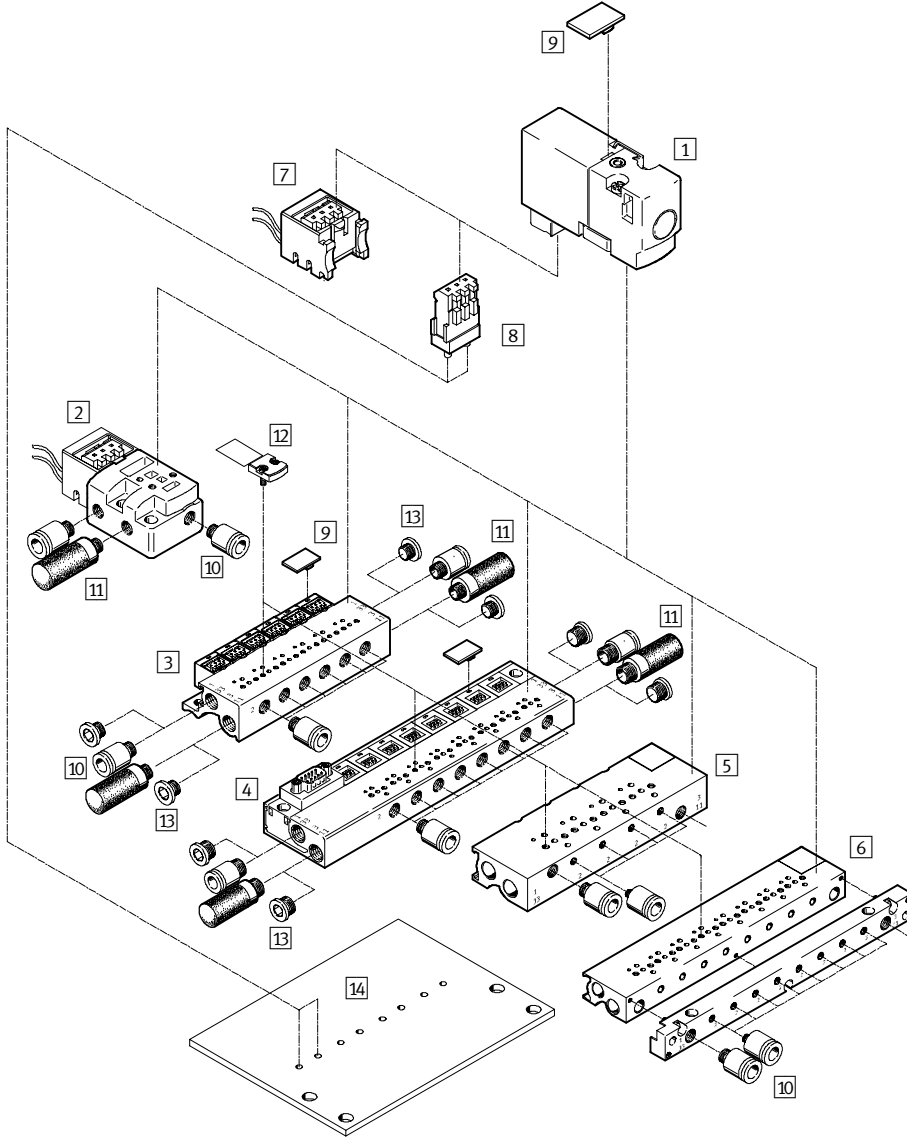
外围元件—览—底座安装阀

FESTO

优化应用的方向控制阀
小型

3.1

底部插头接口 ...PI



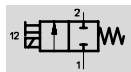
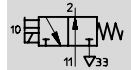
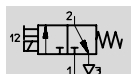
附件		→ 页码			→ 页码
1	底座安装阀 MHA1-...-PI	2 / 3.1-19	8	焊接底座 PCBC-A	2 / 3.1-38
2	单个底座 MHA1-AS-3-M3-PI 带插座	2 / 3.1-22	9	标牌MH-BZ-80X	2 / 3.1-38
3	气路板MHA1-PR...3-M3-PI 带插座	2 / 3.1-22	10	快插接头QS	第3册
4	气路板 MHA1-PR...3-M3-PI-D... 带插座和多针电接口	2 / 3.1-24	11	消声器 UC	第3册
5	气路板 MHA1-PR...3-M3-PI-PCB 用于安装在 PCB上	2 / 3.1-25	12	空位板 MHAP1，用于盖住空位	2 / 3.1-38
6	气路板 MHA1-PR...3-M3-PI-PCBM 用于安装在 PCB上 带气路板	2 / 3.1-25	13	空位堵头 B	2 / 3.1-38
7	插座 MHAP-PI	2 / 3.1-38	14	印刷电路板（客户定制）	2 / 3.1-25

小型电磁阀 MHA1

技术参数 - 底座安装阀

FESTO

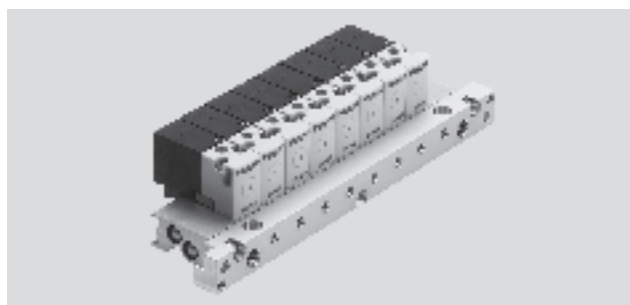
功能



电压
5, 12, 24 V DC

压力
-0.9 ... +8 bar

温度范围
-5 ... +50 °C



主要技术参数			两位两通, 单电控	两位三通, 单电控
阀功能			两位两通, 单电控	两位三通, 单电控
结构特点			提动圆片座阀	
密封原理			软性	
驱动方式			电	
复位方式			机械弹簧	
先导控制方式			直动式	
流动方向			单向	
排气功能			无流量控制	
手控装置			复位	
安装方式			通孔安装	
安装位置			任意位置	
公称通径		[mm]	0.9	0.65
标准额定流量		[l/min]	14 (2 bar → 0 bar)	10
阀位尺寸		[mm]	10	10
气接口	单个底座	1, 33	M3	M3
		2	-	M3
		3, 11	M3	M3
	集成安装	1, 33	M7	M7
		2	-	M3
		3, 11	M7	M7
产品重量		[g]	50	50

工作和环境条件			两位两通, 单电控	两位三通, 单电控
阀功能			两位两通, 单电控	两位三通, 单电控
工作介质			过滤压缩空气, 润滑或未润滑 过滤精度等级40μ 真空	过滤压缩空气, 润滑或未润滑 过滤精度等级40μ
工作压力范围	常闭	[bar]	-0.9 ... +2	0 ... 8 ¹⁾
	常开	[bar]	-	0 ... 6 ¹⁾
环境温度	单个底座安装	[°C]	-5 ... +50	
	集成安装	[°C]	-5 ... +40	
介质温度	单个底座安装	[°C]	-5 ... +50	
	集成安装	[°C]	-5 ... +40	
耐腐蚀等级 CRC ²⁾			1	

1) 采用特定的连接方法, 可以进行真空操作

2) 耐腐蚀等级 1, 符合 Festo 940 070 标准

元件只需具备低度耐腐蚀能力。运输和贮存防护。这些元件无表面基本涂层要求, 譬如: 内部元件或位于盖子下面的元件。

小型电磁阀 MHA1

技术参数 - 底座安装阀

FESTO

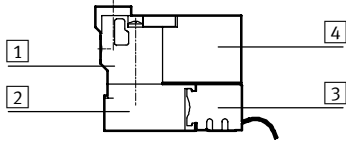
优化应用的方向控制阀
小型

3.1

电参数		
阀功能		两位三通, 单电控
工作电压	[V DC]	5 ±10%, 12 ±10% 或 24 ±10%
接口类型		插头接口
功耗	[W]	1
防护等级符合EN 60 529标准		
带插座 KMH		IP40
带插座 MHAP-PI		IP40
带焊接底座 PCBC-A		IP40
带 Sub-D 连接插头		IP40

响应时间和切换频率		
阀功能		两位三通, 单电控
响应时间 开/关	[ms]	4/5
切换频率	[Hz]	20

材料



1	阀体	压铸锌
2	底座	铝
3	插座	聚酰胺
4	线圈外壳	聚酰胺
-	密封件	丁腈橡胶, 氢化丁腈橡胶
	材料说明	不含铜和聚四氟乙烯

小型电磁阀 MHA1

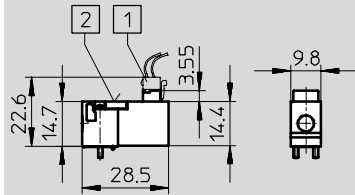
技术参数 - 底座安装阀

FESTO

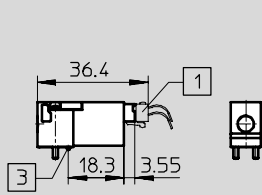
尺寸

如需下载 CAD 资料 → www.festo.com/en/engineering

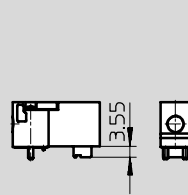
顶部插头接口



后侧插头接口

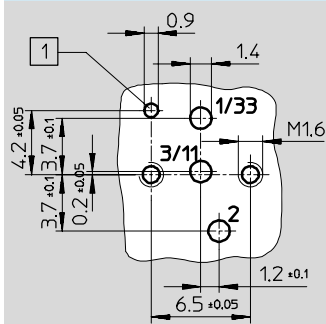


后侧插头接口



- 1 插座 KMH...
- 2 手控装置
- 3 编码插针

底座上的气口分布



- 1 编码插针孔

注意

半管式阀无气口2。

如果用作两位两通阀，常闭，气口 3/11 不使用。

如果用作两位两通阀，常开，气口 1/33 不使用。

小型电磁阀 MHA1

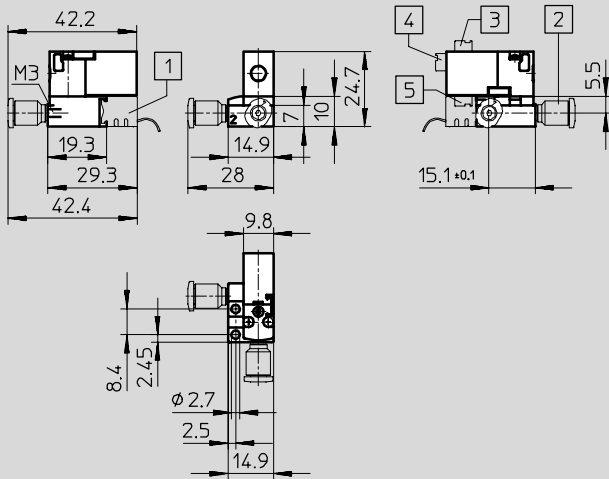
技术参数 - 底座安装阀



尺寸 - 两位两通阀

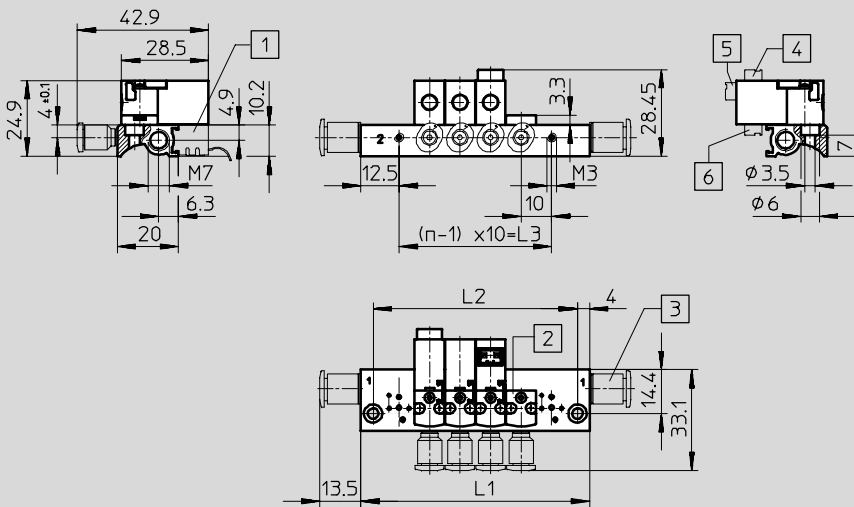
如需下载 CAD 资料 → www.festo.com/en/engineering

单个底座安装



- 1 插座 MHAP-PI
- 2 快插接头 QSM-...
- 3 顶部插头接口
- 4 后侧插头接口
- 5 底部插头接口

集成安装



- 1 插座 MHAP-PI
- 2 空位板 MHAP1
- 3 快插接头 QSM-...
- 4 顶部插头接口
- 5 后侧插头接口
- 6 底部插头接口

阀的数量n	L1 ±0.15	L2 ±0.1	L3
2	35	27	10
3	45	37	20
4	55	47	30
5	65	57	40
6	75	67	50
7	85	77	60
8	95	87	70

阀的数量n	L1 ±0.15	L2 ±0.1	L3
9	105	97	80
10	115	107	90
11	125	117	100
12	135	127	110
13	145	137	120
14	155	147	130
15	165	157	140

阀的数量n	L1 ±0.15	L2 ±0.1	L3
16	175	167	150
17	185	177	160
18	195	187	170
19	205	197	180
20	215	207	190
21	225	217	200
22	235	227	210

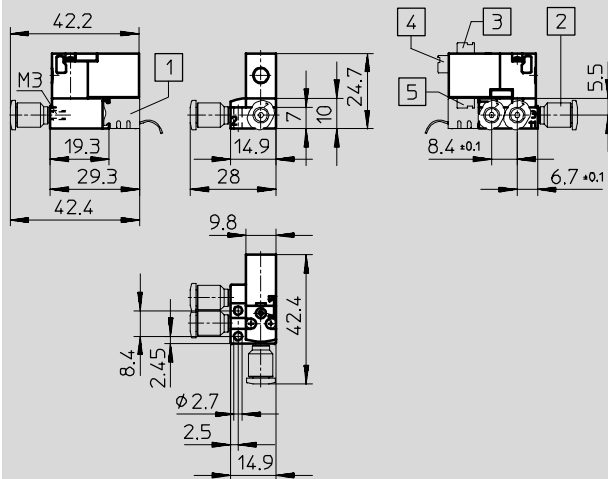
小型电磁阀 MHA1

技术参数 - 底座安装阀

尺寸 - 两位三通阀

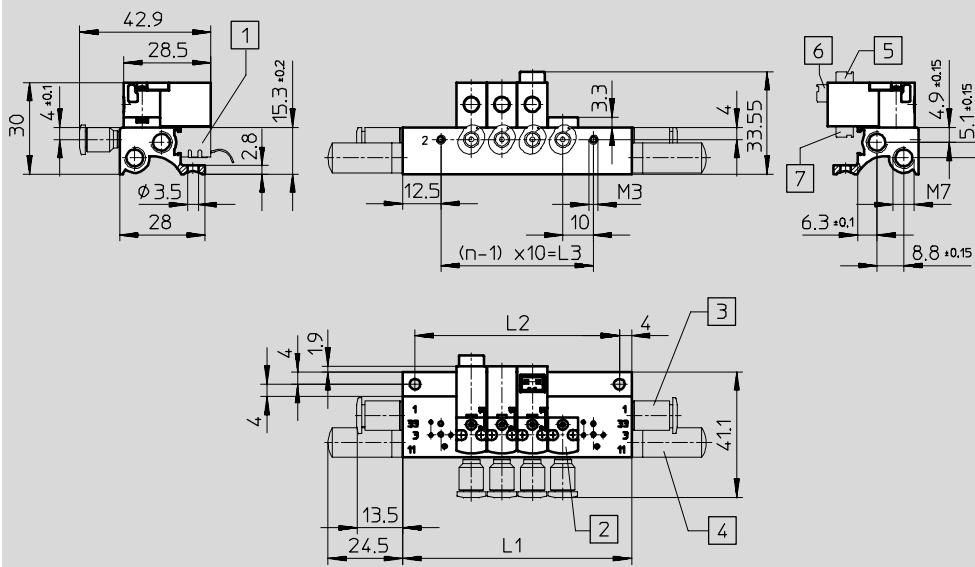
如需下载 CAD 资料 → www.festo.com/en/engineering

单个底座安装



- 1 插座 MHAP-PI
- 2 快插接头 QSM...
- 3 顶部插头接口
- 4 后侧插头接口
- 5 底部插头接口

集成安装



- 1 插座 MHAP-PI
- 2 空位板 MHAP1
- 3 快插接头 QSM...
- 4 消声器
- 5 顶部插头接口
- 6 后侧插头接口
- 7 底部插头接口

阀的数量n	L1 ±0.15	L2 ±0.1	L3
2	35	27	10
3	45	37	20
4	55	47	30
5	65	57	40
6	75	67	50
7	85	77	60
8	95	87	70

阀的数量n	L1 ±0.15	L2 ±0.1	L3
9	105	97	80
10	115	107	90
11	125	117	100
12	135	127	110
13	145	137	120
14	155	147	130
15	165	157	140

阀的数量n	L1 ±0.15	L2 ±0.1	L3
16	175	167	150
17	185	177	160
18	195	187	170
19	205	197	180
20	215	207	190
21	225	217	200
22	235	227	210

小型电磁阀 MHA1

技术参数 - 底座安装阀

FESTO

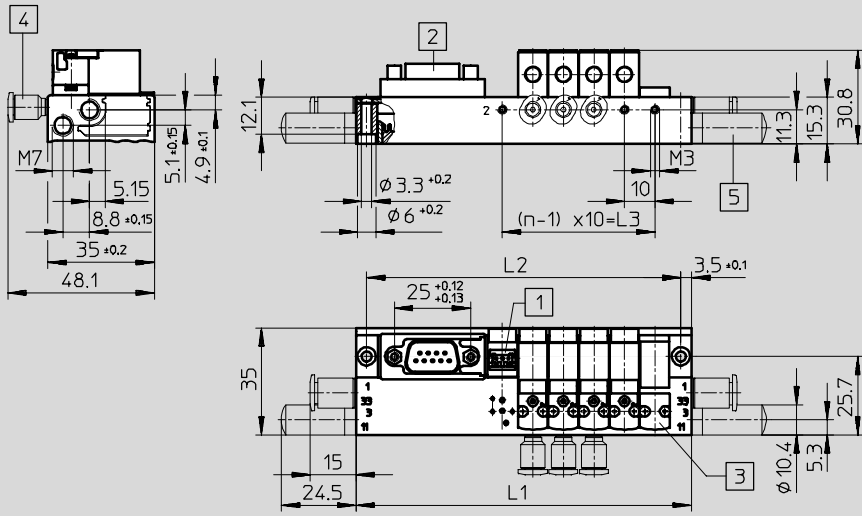
优化应用的方向控制阀
小型

3.1

尺寸 - 两位三通阀

集成安装, 带多针电接口

如需下载 CAD 资料 → www.festo.com/en/engineering



- 1 插座 MHAP-PI
- 2 Sub-D 插头 9/25针, 插头朝向顶部 (标准)
- 3 空位板 MHAP1
- 4 快插接头 QSM-...
- 5 消声器

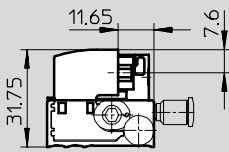
阀的数量 n	L1 ±0.15	L2 ±0.1	L3
2	70	63	10
4	90	83	30
6	110	103	50
8	130	123	70

阀的数量 n	L1 ±0.15	L2 ±0.1	L3
10	172	165	90
12	192	185	110
14	212	205	130
16	232	225	150

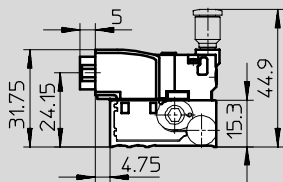
阀的数量 n	L1 ±0.15	L2 ±0.1	L3
18	252	245	170
20	272	265	190
22	292	285	210

多针电接口 - 插头方向

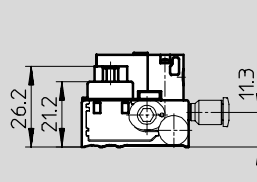
朝向气动一侧



朝向电的一侧



朝向顶部 (标准)



小型电磁阀 MHA1

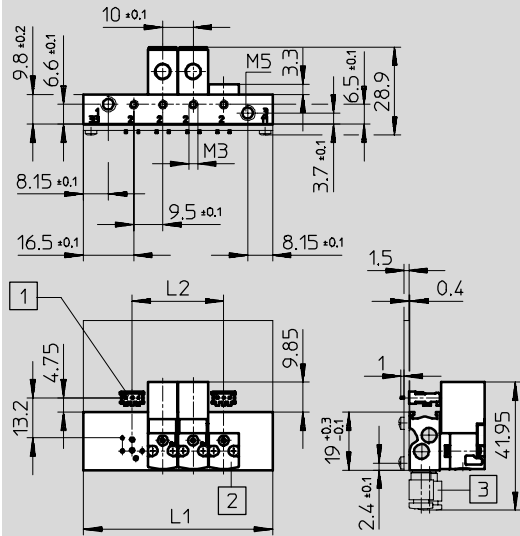
技术参数 - 底座安装阀



尺寸 - 两位三通阀

如需下载 CAD 资料 → www.festo.com/en/engineering

集成安装在 PCB 上



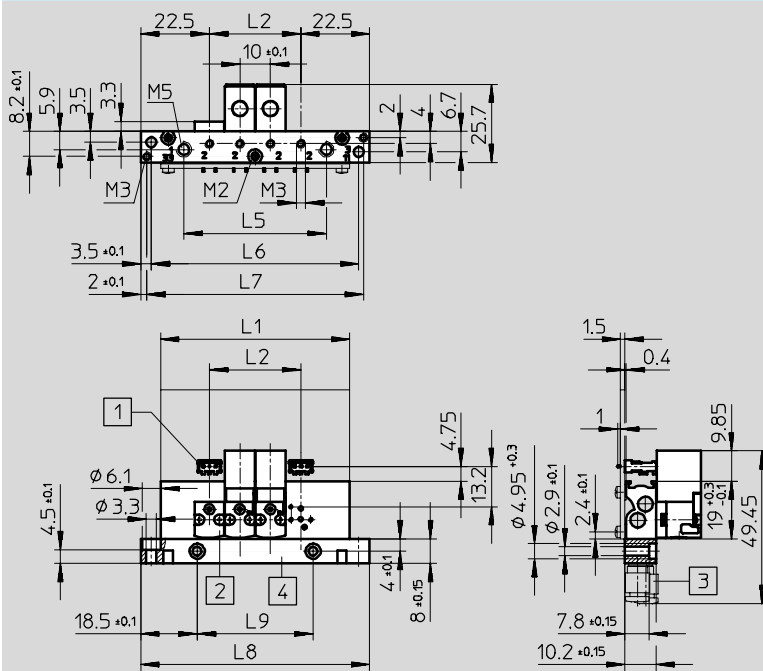
- 1 焊接底座 PCBC-A...
- 2 空位板 MHAP1
- 3 快插接头 QSM-...

注意

印刷电路板不包含在供货范围内。

PCB上的气口分布 → 2 / 3.1-26

通过气路板集成安装在 PCB 上



- 1 焊接底座 PCBC-A...
- 2 空位板 MHAP1
- 3 快插接头 QSM-...
- 4 可拆除式气路板

注意

印刷电路板不包含在供货范围内。

PCB上的气口分布 → 2 / 3.1-26

阀的数量 n	L1 ±0.15	L2	L3 ±0.1	L5 ±0.15	L6	L7 ±0.1	L8 ±0.2	L9 ±0.1
2	42	10	37	-	-	-	-	-
4	62	30	57	46.7	68	71	75	38
6	82	50	77	66.7	88	91	95	58
8	102	70	97	86.7	108	111	115	78
10	122	90	117	106.7	128	131	135	98

小型电磁阀 MHA1

技术参数 - 底座安装阀

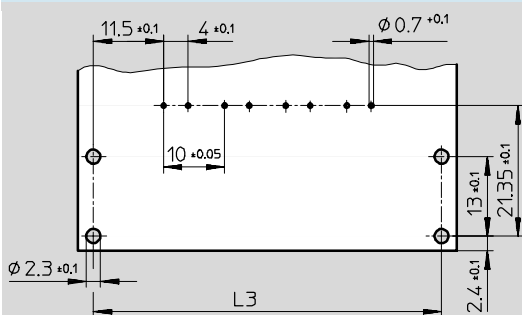
FESTO

优化应用的方向控制阀
小型

3.1

尺寸

PCB上的气口分布



- 注意

印刷电路板不包含在供货范围内。

订货数据 - 两位两通阀

电接口	工作电压	常闭 代号	型号
M3 连接螺纹			
后侧插头接口	5 V DC	197 036	MHA1-M4H-2/2G-0,9-HC
	12 V DC	197 037	MHA1-M5H-2/2G-0,9-HC
	24 V DC	197 038	MHA1-M1H-2/2G-0,9-HC
顶部插头接口	5 V DC	197 039	MHA1-M4H-2/2G-0,9-TC
	12 V DC	197 040	MHA1-M5H-2/2G-0,9-TC
	24 V DC	197 041	MHA1-M1H-2/2G-0,9-TC
底部插头接口	5 V DC	197 042	MHA1-M4H-2/2G-0,9-PI
	12 V DC	197 043	MHA1-M5H-2/2G-0,9-PI
	24 V DC	197 044	MHA1-M1H-2/2G-0,9-PI

- 注意

3/2NC型和 3/2NO 型阀不可混合安装在气路板上。

订货数据 - 产品专用附件

名称	代号	型号
阀, 后侧或顶部带插头接口		
单个底座	197 187	MHA1-AS-2-M3
气路板, 用于 ...	2 阀	197 207 MHA1-P2-2-M3
	4 阀	197 208 MHA1-P4-2-M3
	6 阀	197 209 MHA1-P6-2-M3
	8 阀	197 210 MHA1-P8-2-M3
	10 阀	197 211 MHA1-P10-2-M3
阀, 底部带插头接口		
单个底座	197 189	MHA1-AS-2-M3-PI
气路板	197 227	MHA1-P2-2-M3-PI
带插座, 用于...	4 阀	197 228 MHA1-P4-2-M3-PI
	6 阀	197 229 MHA1-P6-2-M3-PI
	8 阀	197 230 MHA1-P8-2-M3-PI
	10 阀	197 231 MHA1-P10-2-M3-PI

- 注意

如果气路板 (带或不带工作口) 上阀的数量为奇数或数量在 11 ... 22 之间, 或您需要更多派生型, 可通过 MH1 模块化产品系统来配置及订购
→ 2 / 3.1-28.

小型电磁阀 MHA1

技术参数 - 底座安装阀

FESTO

订货数据 - 两位三通阀					
电接口	工作电压	常闭		常开	
		代号	型号	代号	型号
M3 连接螺纹					
后侧插头接口	5 V DC	197 000	MHA1-M4H-3/2G-0,6-HC	197 018	MHA1-M4H-3/20-0,6-HC
	12 V DC	197 001	MHA1-M5H-3/2G-0,6-HC	197 019	MHA1-M5H-3/20-0,6-HC
	24 V DC	197 002	MHA1-M1H-3/2G-0,6-HC	197 020	MHA1-M1H-3/20-0,6-HC
顶部插头接口	5 V DC	197 003	MHA1-M4H-3/2G-0,6-TC	197 021	MHA1-M4H-3/20-0,6-TC
	12 V DC	197 004	MHA1-M5H-3/2G-0,6-TC	197 022	MHA1-M5H-3/20-0,6-TC
	24 V DC	197 005	MHA1-M1H-3/2G-0,6-TC	197 023	MHA1-M1H-3/20-0,6-TC
底部插头接口	5 V DC	197 006	MHA1-M4H-3/2G-0,6-PI	197 024	MHA1-M4H-3/20-0,6-PI
	12 V DC	197 007	MHA1-M5H-3/2G-0,6-PI	197 025	MHA1-M5H-3/20-0,6-PI
	24 V DC	197 008	MHA1-M1H-3/2G-0,6-PI	197 026	MHA1-M1H-3/20-0,6-PI

订货数据 - 产品专用附件			
名称		代号	型号
阀, 后侧或顶部带插头接口			
单个底座		197 183	MHA1-AS-3-M3
气路板, 用于...	2 阀	197 202	MHA1-PR2-3-M3
	4 阀	197 203	MHA1-PR4-3-M3
	6 阀	197 204	MHA1-PR6-3-M3
	8 阀	197 205	MHA1-PR8-3-M3
	10 阀	197 206	MHA1-PR10-3-M3
阀, 底部带插头接口			
单个底座		197 185	MHA1-AS-3-M3-PI
气路板, 带插座, 用于 ...	2 阀	197 222	MHA1-PR2-3-M3-PI
	4 阀	197 223	MHA1-PR4-3-M3-PI
	6 阀	197 224	MHA1-PR6-3-M3-PI
	8 阀	197 225	MHA1-PR8-3-M3-PI
	10 阀	197 226	MHA1-PR10-3-M3-PI
气路板, 带插座和多针电接口, 用于 ...	4 阀	197 238	MHA1-PR4-3-M3-PI-D9
	6 阀	197 239	MHA1-PR6-3-M3-PI-D9
	8 阀	197 240	MHA1-PR8-3-M3-PI-D9
	10 阀	197 241	MHA1-PR10-3-M3-PI-D25
气路板, 安装在 PCB ... 上	2 阀	197 247	MHA1-PR2-3-M3-PI-PCB
	4 阀	197 248	MHA1-PR4-3-M3-PI-PCB
	6 阀	197 249	MHA1-PR6-3-M3-PI-PCB
	8 阀	197 250	MHA1-PR8-3-M3-PI-PCB
	10 阀	197 251	MHA1-PR10-3-M3-PI-PCB
气路板, 用于安装在带气路连接板的 PCB 上, 用于 ...	4 阀	197 253	MHA1-PR4-3-PI-PCBM
	6 阀	197 254	MHA1-PR6-3-PI-PCBM
	8 阀	197 255	MHA1-PR8-3-PI-PCBM
	10 阀	197 256	MHA1-PR10-3-PI-PCBM



注意

3/2NC 型和 3/2NO 型阀不可混合安装在气路板上。



注意

如果气路板（带或不带工作口）上阀的数量为奇数或数量在 11 ... 22 之间，或您需要更多派生型，可通过 MH1 模块化产品系统来配置及订购

→ 2 / 3.1-28。