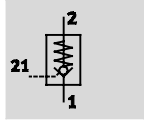


先导单向阀 HGL

技术参数 - 快插接头 QS

FESTO

功能



- - 流量
130 ... 1,400 l/min
- - 温度范围
-10 ... +60 °C
- - 工作压力
0.5 ... 10 bar



先导单向阀适用于气缸短时间的定位和制动功能。只要气接口 21 存在先导信号，压缩空气就会流入气缸或从气缸

流出。如果不存在先导信号，阀就会切断气缸 2 → 1 的排气通道，气缸就会停止运动。

- 经认证的元件适用于安全相关的系统
- 通过手控装置 HAB 进行气缸的手动排气 → 15 作为附件
- 旋转接口可在安装后进行旋转

主要技术参数						
气接口 2		M5	G1/8	G1/4	G3/8	G1/2
气接口 1		QS-4	QS-4, QS-6	QS-8, QS-10	QS-8, QS-10	QS-12
先导气接口 21		QS-4	M5	G1/8	G1/4	G3/8
阀功能		先导单向阀				
驱动方式		气动				
安装方式		通过外螺纹旋入				
安装位置		任意				
最大紧固扭矩	[Nm]	1.5	5	12	15	18

注意：该产品符合 ISO 1179-1 和 ISO 228-1 标准

工作和环境条件						
气接口 2		M5	G1/8	G1/4	G3/8	G1/2
工作压力	[bar]	0.5 ... 10				
先导压力	[bar]	2 ... 10			1 ... 10	
工作/先导介质		压缩空气，符合 ISO 8573-1:2010 [7:4:4] 标准				
工作/先导介质注意事项		可与润滑介质一起工作（在这种情况下，总是需要润滑工作）				
环境温度	[°C]	-10 ... +60				
介质温度	[°C]	-10 ... +60				
贮存温度	[°C]	-10 ... +60				
耐腐蚀等级 CRC ¹⁾		2				

1) 耐腐蚀等级 2，符合 Festo 940 070 标准
元件必须具备一定的耐腐蚀能力。外部可视元件具备基本的涂层表面，可直接与工业环境或与冷却液、润滑剂等介质接触。

- - 注意

用于安全相关的控制系统时，需要采取额外措施。例如，在欧洲必须遵守欧盟机械指令中所列的标准。若没有按照法定

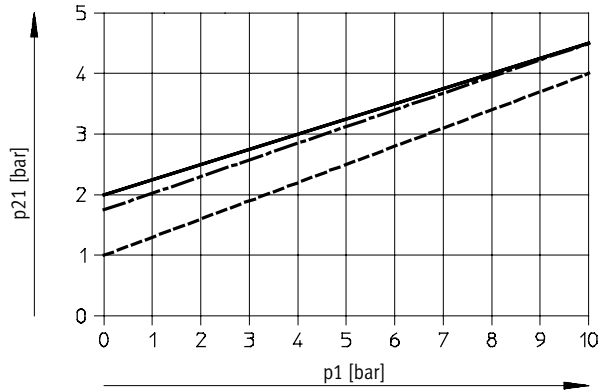
最低要求采取额外措施，则该产品不适用于控制系统中安全相关的部分。

先导单向阀 HGL

技术参数 - 快插接头 QS

FESTO

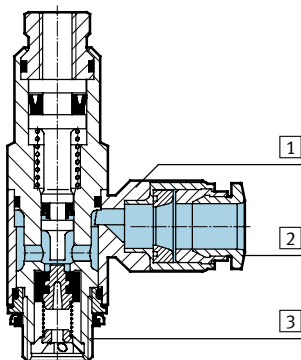
最小先导压力 p_{21} 与工作压力 p_1 的关系



- HGL-1/8/1/4
- - - HGL-M5
- · - HGL-3/8/1/2

材料

剖面图

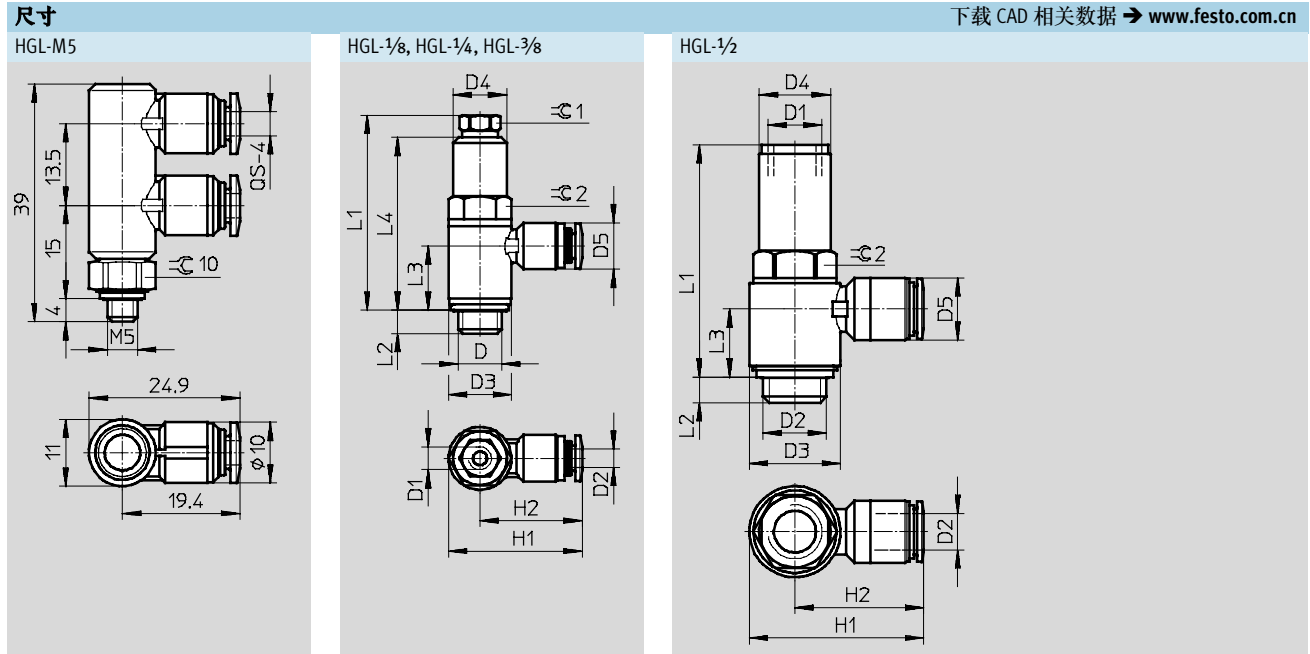


先导单向阀		
1	旋转接口	压铸锌
2	释放环	POM
3	中空螺栓	阳极氧化精制铝合金
-	密封件, 止逆环	NBR
材料注意事项		符合 RoHS 规定
		不含铜和聚四氟乙烯

先导单向阀 HGL

技术参数 - 快插接头 QS

FESTO



型号	接口 D	气管外径 D2	D1	D3 Ø	D4 Ø	D5 Ø	H1	H2	L1	L2	L3	L4	≈C 1	≈C 2
HGL-1/8-QS-4	G1/8	4	M5	13.8	11.8	10.2	29.4	22.5	42.6	5.4	13.9	37.8	8	12
HGL-1/8-QS-6	G1/8	6				12.5	32.6	25.7			13.2			
HGL-1/4-QS-8	G1/4	8	G1/8	17.8	16	14.5	39.6	30.7	50.8	6.5	16.6	44.5	12	16
HGL-1/4-QS-10	G1/4	10				17.5	42	33.1			15.5			
HGL-3/8-QS-8	G3/8	8	G1/4	22.4	18.8	14.5	44.1	32.9	56.3	7	18.2	49.5	15	19
HGL-3/8-QS-10	G3/8	10				17.5	46.7	35.5			18.2			
HGL-1/2-QS-12	G1/2	12	G3/8	27.8	23.5	20.5	55.3	41.4	75.8	8.8	22.4	-	-	24

注意: 该产品符合 ISO 1179-1 和 ISO 228-1 标准

订货数据	气接口		先导气接口	标准额定流量 qnN 6 → 5 bar [l/min]	标准额定流量 qn 6 → 0 bar [l/min]	重量 [g]	订货号	型号
	2	1	21					
	M5	QS-4	QS-4	130	200	21	530038	HGL-M5-QS-4 ¹⁾
	G1/8	QS-4	M5	200	300	18.4	530039	HGL-1/8-QS-4 ¹⁾
		QS-6	M5	270	400	21.4	530040	HGL-1/8-QS-6 ¹⁾
	G1/4	QS-8	G1/8	390	640	38.7	530041	HGL-1/4-QS-8 ¹⁾
		QS-10	G1/8	400	670	45	530042	HGL-1/4-QS-10 ¹⁾
	G3/8	QS-8	G1/4	830	1,200	54.7	530043	HGL-3/8-QS-8 ¹⁾
		QS-10	G1/4	890	1,300	60.3	530044	HGL-3/8-QS-10 ¹⁾
G1/2	QS-12	G3/8	1,400	2,100	116.9	530045	HGL-1/2-QS-12 ¹⁾	

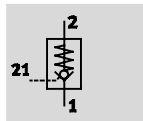
1) 外螺纹密封圈包括在供货范围内。

先导单向阀 HGL

技术参数 - 内螺纹

FESTO

功能



- - 流量
130 ... 1,600 l/min
- - 温度范围
-10 ... +60 °C
- - 工作压力
0.5 ... 10 bar



先导单向阀适用于气缸短时间的定位和制动功能。只要气接口 21 存在先导信号，压缩空气就会流入气缸或从气缸

流出。如果不存在先导信号，阀就会切断气缸 2 → 1 的排气通道，气缸就会停止运动。

- 经认证的元件适用于安全相关的系统
- 通过手控装置 HAB 进行气缸的手动排气 → 15 作为附件
- 旋转接口可在安装后进行旋转

主要技术参数						
气接口 2	M5	G1/8	G1/4	G3/8	G1/2	
气接口 1	M5	G1/8	G1/4	G3/8	G1/2	
先导气接口 21	M5	M5, G1/8	G1/8	G1/4	G3/8	
阀功能	先导单向阀					
驱动方式	气动					
安装方式	通过外螺纹旋入					
安装位置	任意					
最大紧固扭矩 [Nm]	1.5	5	12	15	18	

注意：该产品符合 ISO 1179-1 和 ISO 228-1 标准

工作和环境条件						
气接口 2	M5	G1/8	G1/4	G3/8	G1/2	
工作压力 [bar]	0.5 ... 10					
先导压力 [bar]	2 ... 10			1 ... 10		
工作/先导介质	压缩空气，符合 ISO 8573-1:2010 [7:4:4] 标准					
工作/先导介质注意事项	可与润滑介质一起工作（在这种情况下，总是需要润滑工作）					
环境温度 [°C]	-10 ... +60					
介质温度 [°C]	-10 ... +60					
贮存温度 [°C]	-10 ... +60					
耐腐蚀等级 CRC ¹⁾	2					

1) 耐腐蚀等级 2，符合 Festo 940 070 标准
元件必须具备一定的耐腐蚀能力。外部可视元件具备基本的涂层表面，可直接与工业环境或与冷却液、润滑剂等介质接触。

注意

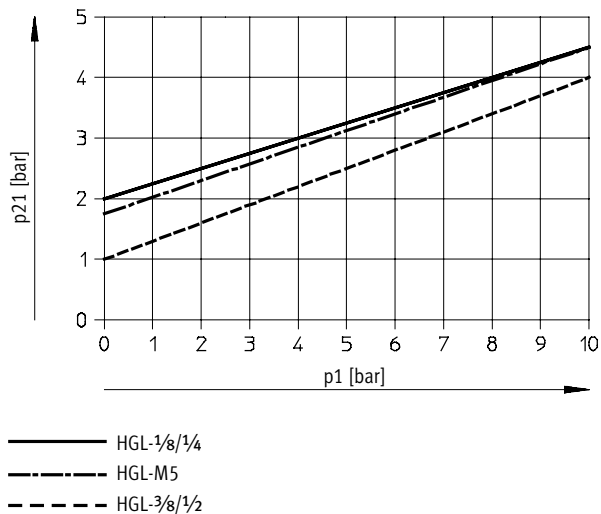
用于安全相关的控制系统时，需要采取额外措施。例如，在欧洲必须遵守欧盟机械指令中所列的标准。若没有按照法定

最低要求采取额外措施，则该产品不适用于控制系统中安全相关的部分。

先导单向阀 HGL

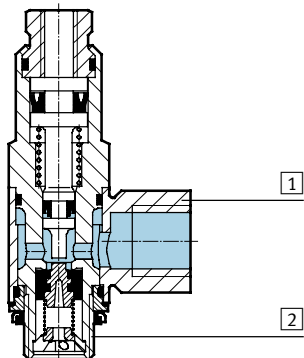
技术参数 - 内螺纹

最小先导压力 p_{21} 与工作压力 p_1 的关系



材料

剖面图

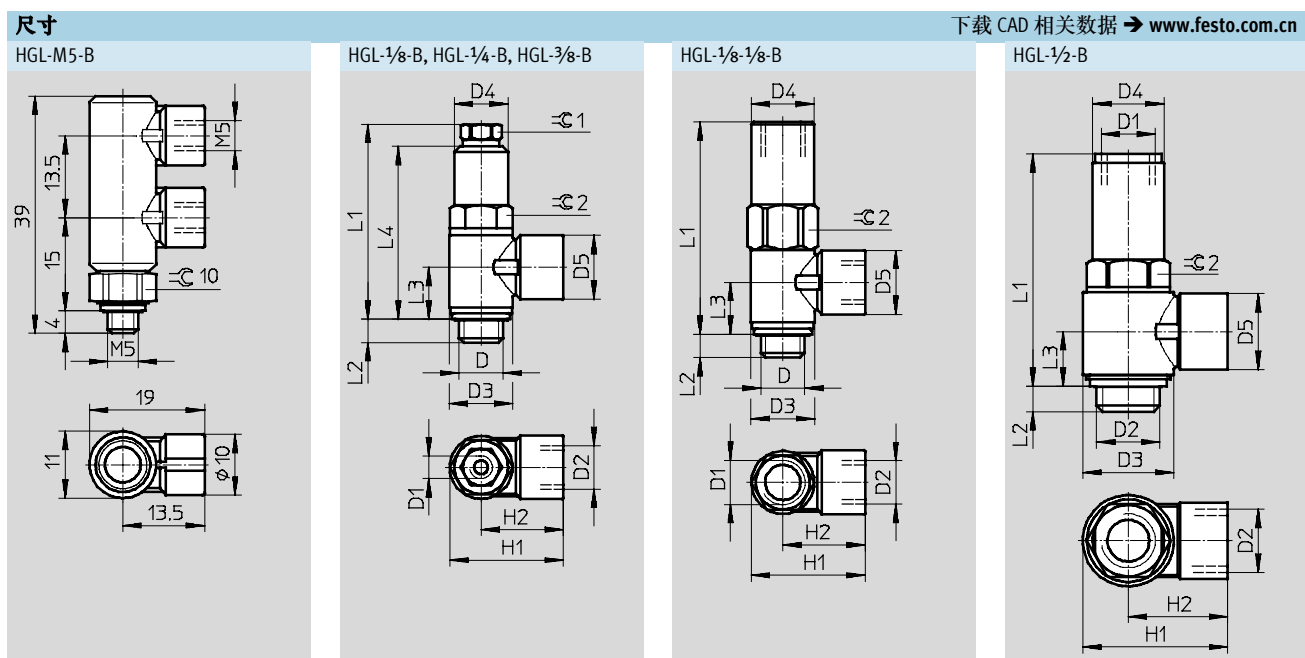


先导单向阀	
1 旋转接口	压铸锌
2 中空螺栓	阳极氧化精制铝合金
- 密封件, 止逆环	NBR
材料注意事项	符合 RoHS 规定 不含铜和聚四氟乙烯

先导单向阀 HGL

技术参数 - 内螺纹

FESTO



型号	接口 D	接口 D2	D1	D3 Ø	D4 Ø	D5 Ø	H1	H2	L1	L2	L3	L4	≈C1	≈C2
HGL-1/8-B	G1/8	G1/8	M5	14	11.8	14	25.1	18.1	42.6	5.4	11.2	37.8	8	12
HGL-1/8-1/8-B	G1/8	G1/8	G1/8	14	13.8	14	25.1	18.1	46.7	5.2	11.2	-	-	14
HGL-1/4-B	G1/4	G1/4	G1/8	18	16	17.5	34	25	50.8	6.5	13.5	44.5	12	16
HGL-3/8-B	G3/8	G3/8	G1/4	23.8	18.8	20	39.3	27.4	56.3	7	15.1	49.5	15	19
HGL-1/2-B	G1/2	G1/2	G3/8	30	23.5	25	47.8	32.8	75.8	8.8	17.7	-	-	24

注意：该产品符合 ISO 1179-1 和 ISO 228-1 标准

订货数据	气接口		先导气接口	标准额定流量 qnN 6 → 5 bar	标准额定流量 qn 6 → 0 bar	重量	订货号	型号
	2	1	21	[l/min]	[l/min]	[g]		
	M5	M5	M5	130	200	21	530029	HGL-M5-B ¹⁾
	G1/8	G1/8	M5	300	430	20.8	530030	HGL-1/8-B ¹⁾
			G1/8	300	430	26.2	543253	HGL-1/8-1/8-B ¹⁾
	G1/4	G1/4	G1/8	550	680	41.2	530031	HGL-1/4-B ¹⁾
	G3/8	G3/8	G1/4	1,100	1,500	62.9	530032	HGL-3/8-B ¹⁾
	G1/2	G1/2	G3/8	1,600	2,100	129.4	530033	HGL-1/2-B ¹⁾

1) 外螺纹密封圈包括在供货范围内。

先导单向阀 HGL

附件

FESTO

手控装置 HAB
用于单向阀 HGL

- 用于气缸的手动排气

材料:
壳体: 阳极氧化精制铝合金



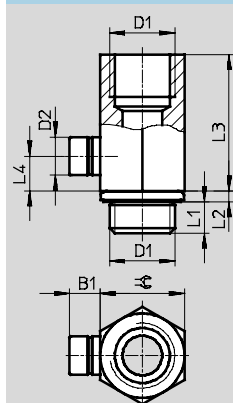
主要技术参数				
气接口 2	G1/8	G1/4	G3/8	G1/2
气接口 1	G1/8	G1/4	G3/8	G1/2
公称通径 [mm]	4.1	7	11	14
阀功能	排气元件			
安装方式	螺纹旋入			
安装位置	任意			
标准额定流量, 排气, 6 → 0 bar [l/min]	165			
最大紧固扭矩 [Nm]	4	11	40	50

工作和环境条件	
工作压力 [bar]	0 ... 10
工作介质	压缩空气, 符合 ISO 8573-1:2010 [7:4:4] 标准
工作/先导介质注意事项	可与润滑介质一起工作 (在这种情况下, 总是需要润滑工作)
环境温度 [°C]	-20 ... +80
介质温度 [°C]	-20 ... +80
耐腐蚀等级 CRC ¹⁾	2

1) 耐腐蚀等级 2, 符合 Festo 940 070 标准
元件必须具备一定的耐腐蚀能力。外部可视元件具备基本的涂层表面, 可直接与工业环境或与冷却液、润滑剂等介质接触。

尺寸

下载 CAD 相关数据 → www.festo.com.cn



尺寸和订货数据								
接口	B1	D2	L1	L2	L3	L4	≙	订货号 型号
D1		∅						
G1/8	6.2	7.7	4.7	1.8	19.1	5	13	184585 HAB-1/8
G1/4	6.2	7.7	5.8	2.2	28	7	17	184586 HAB-1/4
G3/8	6.2	7.7	6.05	3.35	28.4	7	19	184587 HAB-3/8
G1/2	6.2	7.7	7.9	2.6	38.5	7	24	184588 HAB-1/2

注意: 该产品符合 ISO 1179-1 和 ISO 228-1 标准