

超微油雾分离器 AME 系列

能分离吸收压缩空气中的悬浮态的油粒子。相当于把压缩空气变成无油状态。

可作为要求高洁净度空气的喷涂生产线用压缩空气、洁净室用压缩空气，非常不适于油分的元件用的压缩空气等使用。

由于结构特殊，可目视滤芯颜色的变化确定滤芯寿命。(出现红色斑点则应更换滤芯。)

⚠ 注意

必须使用"AM"系列作为前置过滤器。

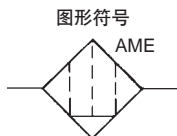
AME150C~550C可模块化连接。
(详细参见P.61。)



AME150C-350C AME450C, 550C



AME650, 850



订制规格
(详细参见P.67。)

型号

| 型号 | AME150C | AME250C | AME350C | AME450C | AME550C | AME650 | AME850 |
|-------------------------------|---------|---------|---------|---------|---------|---------|---------|
| 额定流量 l/min(ANR) ^{注)} | 200 | 500 | 1000 | 2000 | 3700 | 6000 | 12000 |
| 接管口径 | 1/8·1/4 | 1/4·3/8 | 3/8·1/2 | 1/2·3/4 | 3/4·1 | 1·1 1/2 | 1 1/2·2 |
| 质量(kg) | 0.3 | 0.48 | 0.8 | 1.3 | 2.0 | 4.2 | 10.5 |

注)压力0.7MPa时的最大流量。
最大流量与使用压力有关。
参见P.47的流量特性及最大流量线图。

规格

| | |
|-------------|--|
| 使用流体 | 压缩空气 |
| 最高使用压力 | 1.0MPa |
| 最低使用压力 | 0.05MPa |
| 耐压试验压力 | 1.5MPa |
| 环境温度及使用流体温度 | 5~60℃ |
| 过滤精度 | 0.01μm(99.9%捕捉效率) |
| 出口侧清净度 | 0.3μm以上的粒子在100个/ft ³ 以下 [35个/10l(ANR)以下] |
| 出口侧油雾浓度 | Max0.01mg/m ³ (ANR) (≒0.008ppm) |
| 滤芯寿命 | 用滤芯颜色显示 (滤芯表面出现红色斑点应立即更换) |

附属品

| 适合型号 | AME150C | AME250C | AME350C | AME450C | AME550C | AME650 | AME850 |
|-------------------|----------|----------|----------|----------|----------|--------|--------|
| 托架组件 (带安装螺钉2个) | AM-BM101 | AM-BM102 | AM-BM103 | AM-BM104 | AM-BM105 | BM56 | BM57 |

⚠ 注意

使用前必读。
安全上的注意由后附1、2、压缩空气净化元件/共同注意事项(M-C03-3)、产品单独注意事项由后附3~7确认。

型号表示方法



AME150C~AME550C

AME 550C - [] 10 [] - []

主体大小

| |
|------|
| 150C |
| 250C |
| 350C |
| 450C |
| 550C |

螺纹种类

| 记号 | 种类 |
|-----|-----|
| 无记号 | Rc |
| F | G*1 |
| N | NPT |

*1 依据ISO1179-1

可选项

| 记号 | 内容 |
|-----|-----------------|
| 无记号 | - |
| F | 橡胶材质: 氟橡胶 |
| H | 中压空气用(1.6MPa规格) |
| R | IN·OUT逆方向 |
| V | 脱脂洗净*3、白色凡士林规格 |

*3 仅主体、壳体脱脂洗净。

附属品

| 记号 | 名称 |
|-----|------|
| 无记号 | - |
| B | 托架*2 |

*2 托架同包出厂(未组装)。

接管口径

| 记号 | 尺寸 | 适合主体大小 | | | | |
|----|-----|--------|------|------|------|------|
| | | 150C | 250C | 350C | 450C | 550C |
| 01 | 1/8 | ● | | | | |
| 02 | 1/4 | ● | ● | | | |
| 03 | 3/8 | | ● | ● | | |
| 04 | 1/2 | | | ● | ● | |
| 06 | 3/4 | | | | ● | ● |
| 10 | 1 | | | | | ● |

可选项说明

记号F:橡胶材质/氟橡胶

O形圈、垫片等材质使用的是氟橡胶。

记号H:中压空气用(1.6MPa规格)

最高使用压力可对应1.6MPa。

记号R:IN·OUT逆方向

分离器的空气供给可从右→左使用。
(标准规格是空气供给:左→右。)

记号V:脱脂洗净、白色凡士林规格

主体、壳体脱脂洗净,O形圈、垫片等的润滑用润滑脂变更为白色凡士林。



型号表示方法

AME650, AME850

AME **650** - [] **10** [] - [] - []

主体大小

| |
|-----|
| 650 |
| 850 |

螺纹种类

| 记号 | 种类 |
|----------|-----|
| 无记号 | Rc |
| F | G |
| N | NPT |

接管口径

| 记号 | 尺寸 | 适合主体大小 | |
|-----------|----|--------|-----|
| | | 650 | 850 |
| 10 | 1 | ● | — |
| 14 | 1½ | ● | ● |
| 20 | 2 | — | ● |

订制规格

(型号表示方法、适合型号与本页有异请参见详细记载页。)

| 记号 | 内容 | 详细页 |
|------------|---------|------|
| 无记号 | — | — |
| X12 | 白色凡士林规格 | P.70 |

可选项

| 记号 | 内容 |
|----------|-----------|
| 无记号 | — |
| R | IN·OUT逆方向 |

附属品

| 记号 | 名称 |
|----------|-----|
| 无记号 | — |
| B | 托架* |

*托架同包出厂(未组装)。



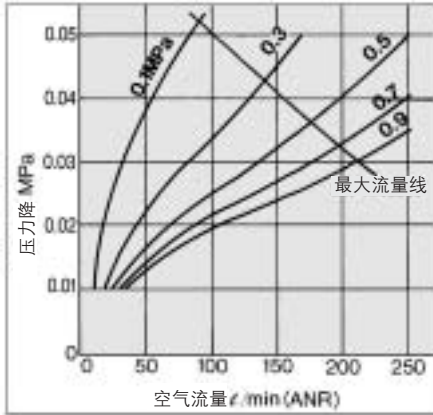
注)器身组件的型号表示方法参见P.63。

AME 系列

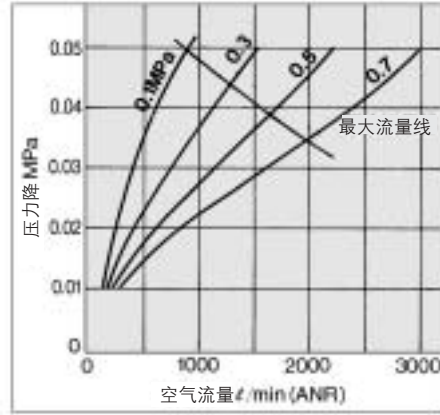
流量特性(滤芯初期状态)

注)一旦超过最大流量线的压缩空气流过,则不能满足规格要求,且滤芯会损伤。

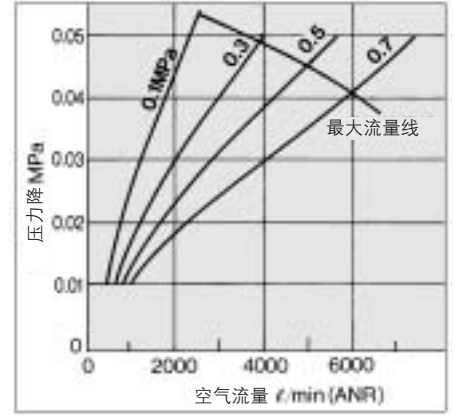
AME150C



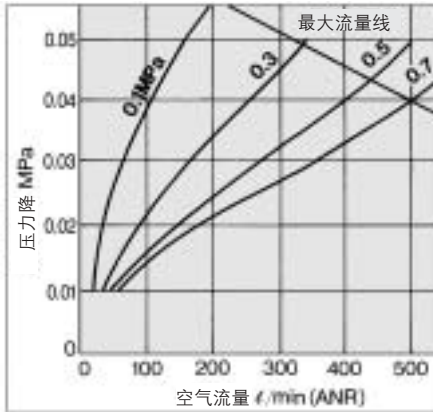
AME450C



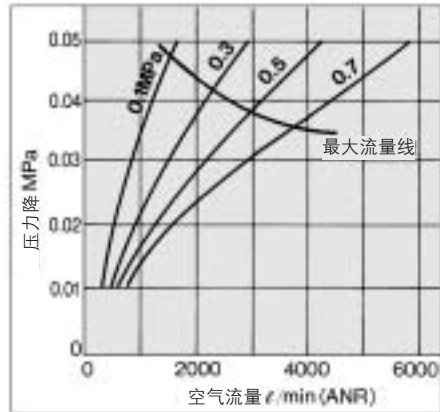
AME650



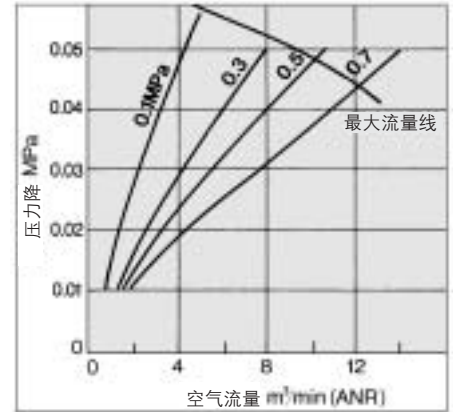
AME250C



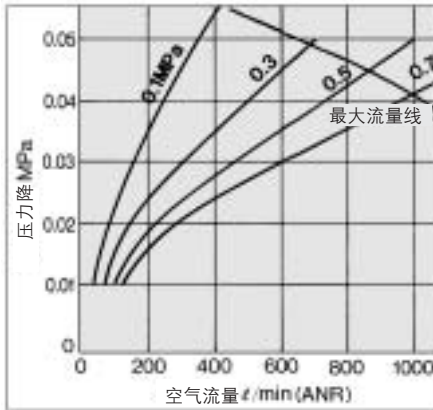
AME550C



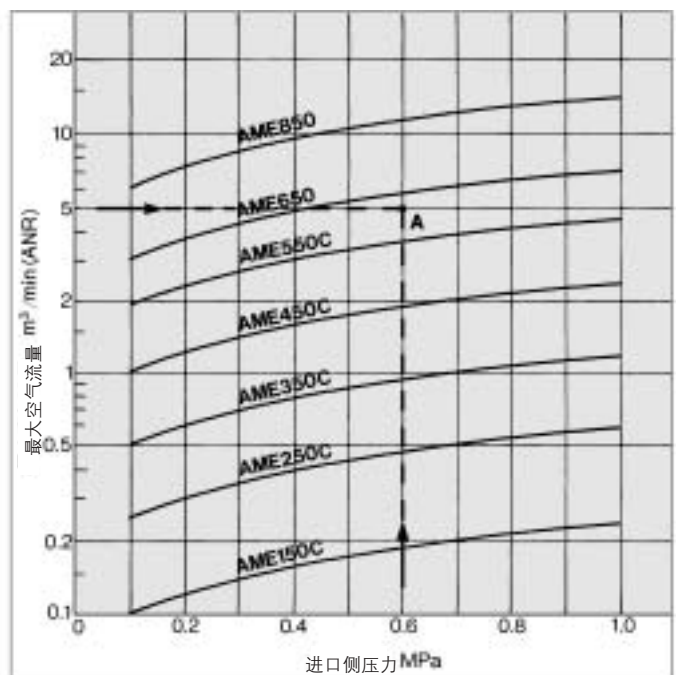
AME850



AME350C



最大流量线图



型号的选定方法

根据进口侧压力及最大空气流量按下列步骤选定型号。

(例)进口侧压力 :0.6MPa

最大空气流量:5m³/min(ANR)

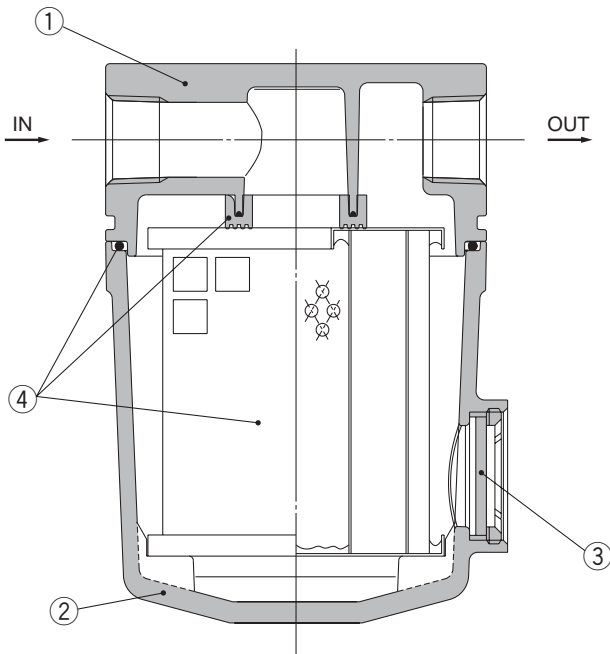
①利用「最大流量线图」,求进口侧压力和最大空气流量的交点A。

②按最大流量线在交点A之上求选定型号,本例应选AME650。

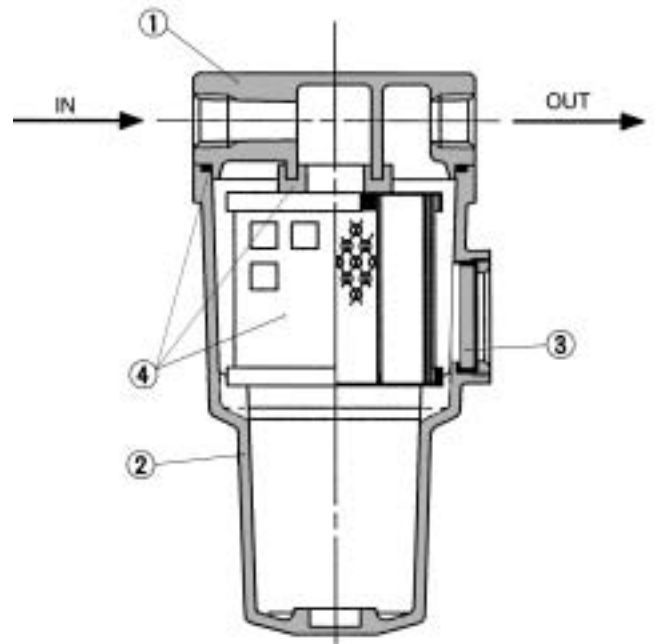
注)请在求得的交点之上选定型号。若最大流量线在交点之下选定型号,则规格不能满足要求,会成为不匹配的原因。

构造图

AME150C~AME550C



AME650, AME850



构成零部件

| 序号 | 名称 | 材质 | 备注 |
|----|-----|------|----------|
| 1 | 主体 | 压铸铝 | 铬酸盐处理 |
| 2 | 器身 | 压铸铝* | 内表面涂环氧树脂 |
| 3 | 观察窗 | 强化玻璃 | - |

※AME850为铝铸件。



注)器身组件的型号表示方法参见P63。



注)本构造图是示意图,实际观察窗的安装位置可能与图示位置不一致。
详细外形尺寸参见P.49~51。

可换件

| 序号 | 名称 | 材质 | 适合型号 | 型号 | | | | | | |
|----|------|------------|---------|-------------|-------------|-------------|-------------|-------------|-----------|-----------|
| | | | | AME150C | AME250C | AME350C | AME450C | AME550C | AME650 | AME850 |
| 4 | 滤芯组件 | 玻璃纤维 其他 | 可选项F以外 | AME-EL150 | AME-EL250 | AME-EL350 | AME-EL450 | AME-EL550 | AME-EL650 | AME-EL850 |
| | | | 可选项Fの場合 | AME-EL150-F | AME-EL250-F | AME-EL350-F | AME-EL450-F | AME-EL550-F | - | - |

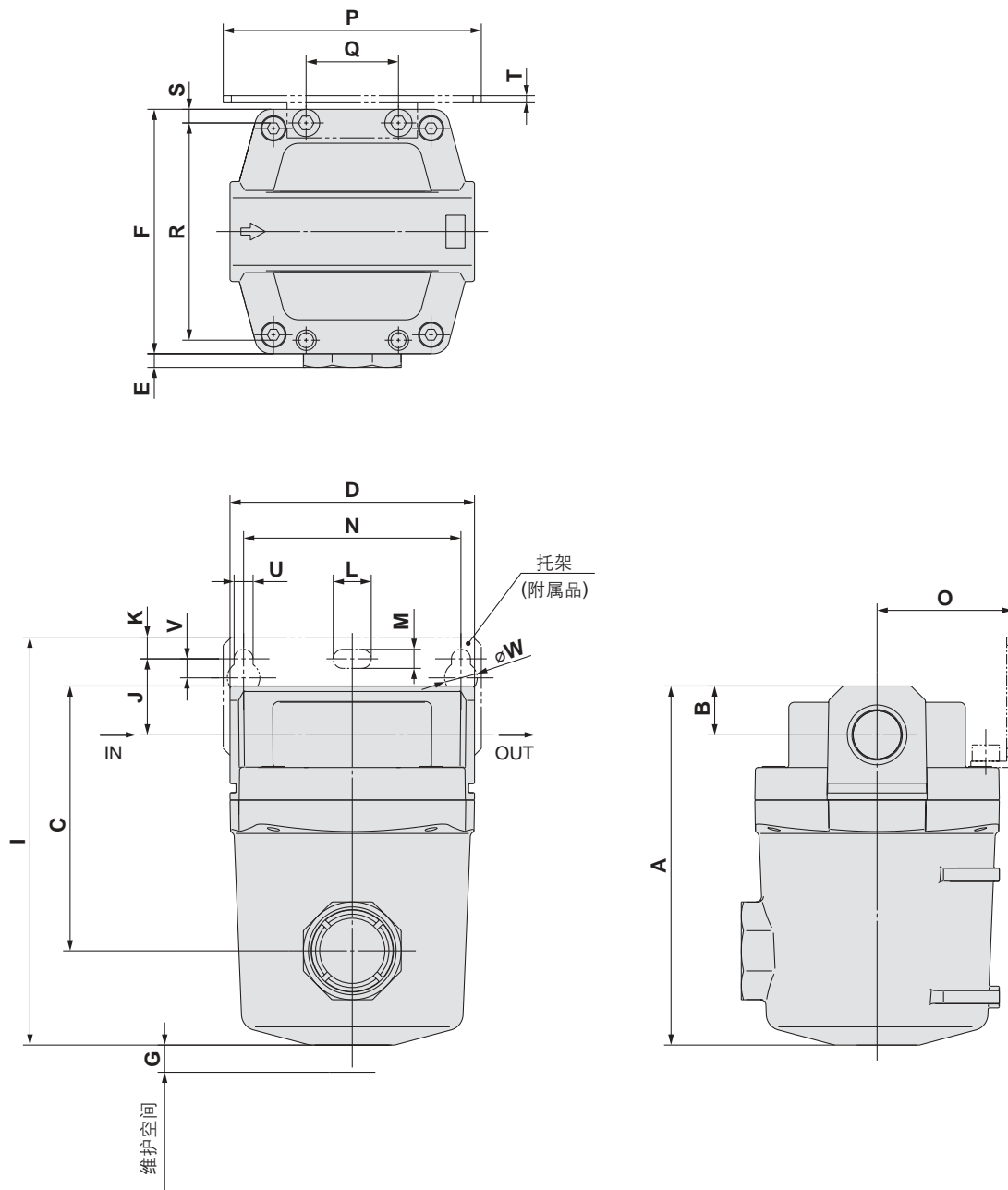
※滤芯组件带1个垫片、1个O形圈。

※订制规格(X12, X20)的滤芯组件与标准品(上记表)相同。

AME 系列

外形尺寸图

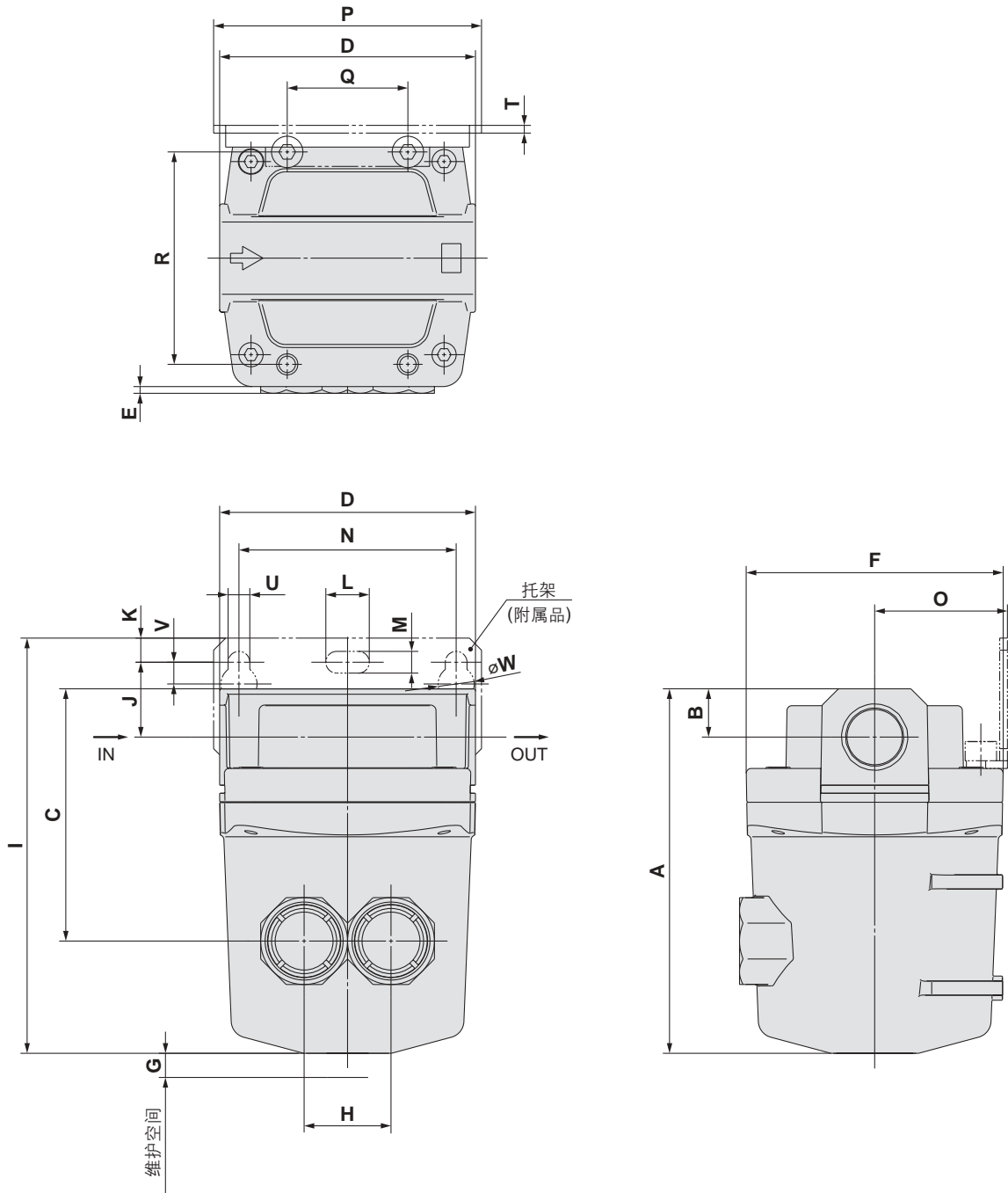
AME150C~AME350C



| 型号 | 接管口径 | A | B | C | D | E | F | G | 托架相关尺寸 | | | | | | | | | | | | | | |
|---------|----------|-----|----|----|----|-----|----|----|--------|----|----|---|---|---|----|---|----|----|----|----|----|-----|-----|
| | | | | | | | | | I | N | J | K | U | V | L | M | W | O | P | Q | R | S | T |
| AME150C | 1/8, 1/4 | 83 | 10 | 54 | 63 | 7.5 | 63 | 10 | 98.5 | 56 | 20 | 5 | 6 | 6 | 12 | 6 | 10 | 35 | 70 | 26 | 54 | 4.5 | 1.6 |
| AME250C | 1/4, 3/8 | 103 | 14 | 73 | 76 | 5 | 76 | 10 | 121 | 66 | 24 | 8 | 6 | 6 | 12 | 6 | 10 | 40 | 80 | 28 | 66 | 5 | 2 |
| AME350C | 3/8, 1/2 | 132 | 18 | 98 | 90 | 5 | 90 | 10 | 150 | 80 | 28 | 8 | 7 | 7 | 14 | 7 | 12 | 50 | 95 | 34 | 80 | 5 | 2.3 |

外形尺寸图

AME450C, AME550C



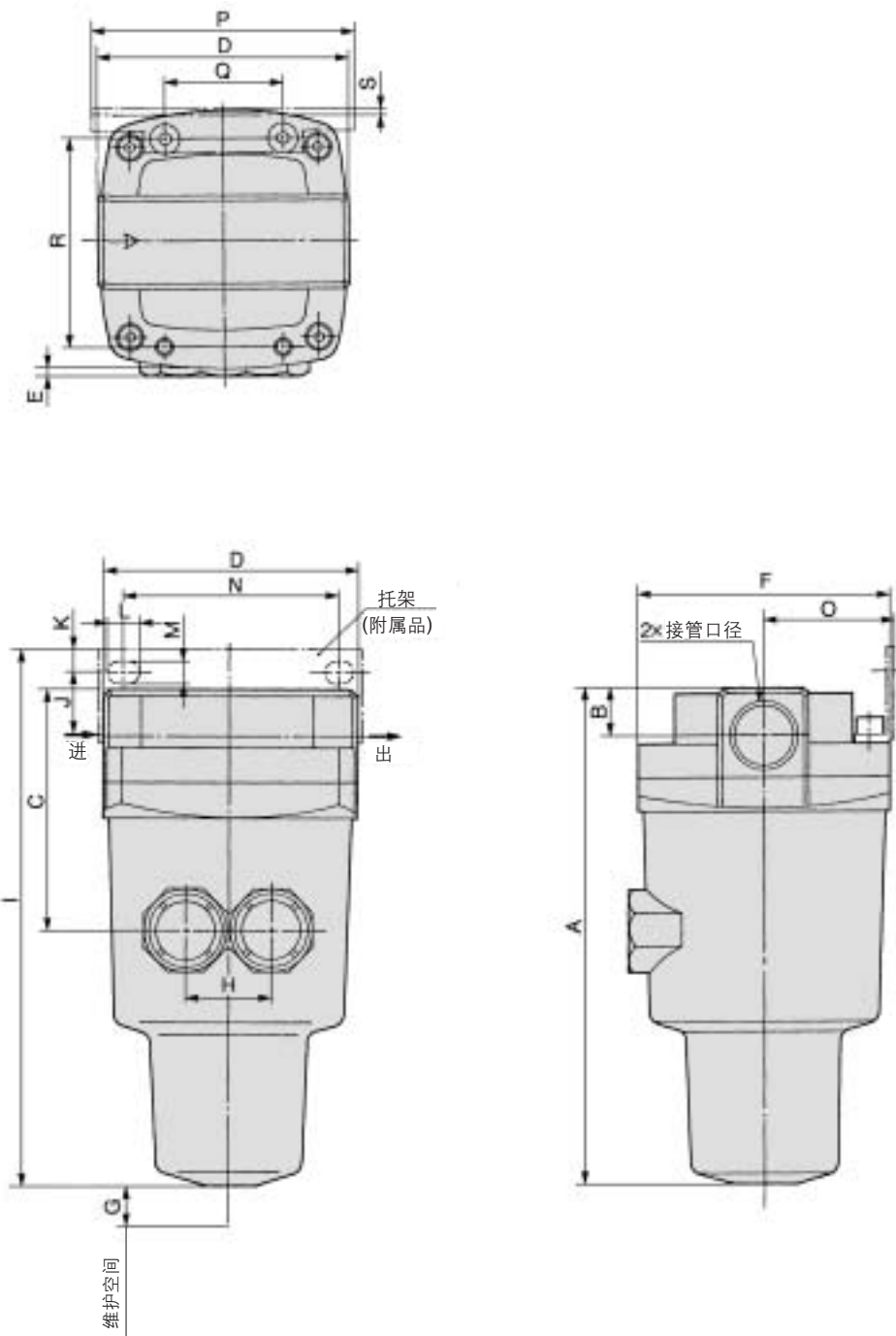
(mm)

| 型号 | 接管口径 | A | B | C | D | E | F | G | H | 托架相关尺寸 | | | | | | | | | | | | | |
|---------|----------|-----|----|-----|-----|---|-----|----|----|--------|-----|----|----|---|---|----|---|----|----|-----|----|-----|-----|
| | | | | | | | | | | I | N | J | K | U | V | L | M | W | O | P | Q | R | T |
| AME450C | 1/2, 3/4 | 151 | 20 | 105 | 106 | 3 | 106 | 10 | 36 | 172 | 90 | 31 | 10 | 9 | 9 | 18 | 9 | 15 | 55 | 111 | 50 | 88 | 3.2 |
| AME550C | 3/4, 1 | 187 | 24 | 130 | 122 | 3 | 122 | 15 | 44 | 206 | 100 | 33 | 10 | 9 | 9 | 18 | 9 | 15 | 65 | 126 | 60 | 102 | 3.2 |

AME 系列

外形尺寸图

AME650, AME850



(mm)

| 型号 | 接管口径 | A | B | C | D | E | F | G | H | 托架相关尺寸 | | | | | | | | | | |
|--------|------|-----|----|-----|-----|---|-----|----|----|--------|----|----|----|----|-----|-----|-----|-----|-----|-----|
| | | | | | | | | | | I | J | K | L | M | N | O | P | Q | R | S |
| AME650 | 1·1½ | 291 | 32 | 167 | 160 | — | 160 | 10 | 66 | 314 | 40 | 15 | 20 | 11 | 150 | 85 | 180 | 76 | 136 | 4.5 |
| AME850 | 1½·2 | 403 | 42 | 235 | 220 | — | 220 | 10 | 96 | 406 | 30 | 15 | 24 | 13 | 180 | 120 | 220 | 110 | 184 | 6 |