


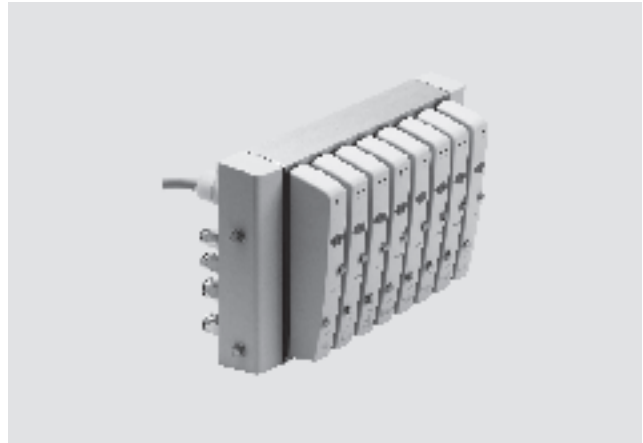
15型阀岛 CDVI, 易清洗型

技术参数

FESTO

-  - 流量
300 ... 650 l/min

-  - 阀宽
18 mm



专用阀岛
易清洗型
3.4

主要技术参数								
阀功能	两位五通阀		2x 两位三通阀 原始位置			三位五通阀 中间位置		
	单电控	双电控	常开	常闭	1x 常开 1x 常闭	中压式	中泄式	中封式
阀功能订货代码	M	J	N	K	H	B	E	G
结构特点	滑阀							
宽度 [mm]	18							
公称通径 [mm]	5							
润滑	润滑可延长使用寿命, 不含PWIS (不含油漆润湿缺陷物质)							
安装类型	通过 2 个螺钉 (DIN 6921)							
■ 阀和端板	通过定距螺栓							
■ 阀岛	任意							
安装位置	任意							
手控装置	按钮式							
气接口								
进气口	1	G $\frac{3}{8}$ (扩展模块 CDVI5.0-EBX 和 CDSV 上为 G $\frac{1}{8}$)						
排气口	3/5	G $\frac{3}{8}$ (扩展模块 CDVI5.0-EBX 和 CDSV 上为 G $\frac{1}{8}$)						
工作气口	2/4	G $\frac{1}{8}$						
先导气口	12/14	G $\frac{1}{8}$ (CDSV 上为 M5)						
先导排气口	82/84	G $\frac{1}{8}$ (CDSV 上为 M5)						
压力补偿口		G $\frac{1}{8}$ (CDSV 上为 M5)						

工作压力 [bar]								
阀功能的订货代码	M	J	N	K	H	B	E	G
带内先导辅助气源	3 ... 6 (在 CDSV 上不具备)							
带外先导辅助气源	3 ... 6							
P1	-0.9 ... +10		3 ... 10 ¹⁾			-0.9 ... +10		

1) 两位三通阀不适用于真空状态

阀的响应时间 [ms]									
阀功能的订货代码	M	J	N	K	H	B	E	G	
响应时间	开	12	-	10	10	10	12	12	12
	关	22	-	22	22	22	25	25	25
	切换	-	10	-	-	-	17	17	17

15型阀岛 CDVI, 易清洗型

技术参数

FESTO

工作和环境条件	
阀功能的订货代码	M J N K H B E G
工作介质	过滤压缩空气, 润滑或未润滑
过滤等级 [µm]	40
工作温度 [°C]	-5 ... +50
介质温度 [°C]	-5 ... +50
耐腐蚀等级 CRC ¹⁾	3

1) 耐腐蚀等级 3, 符合 Festo 940 070 标准
 元件必须具备较强的耐腐蚀能力。由于外部可视元件直接与工业环境或与溶剂、清洁剂等介质接触, 因此对元件表面有较强的耐腐蚀性要求。

电参数	
阀功能的订货代码	M J N K H B E G
电磁兼容性	干扰辐射等级符合 EN 61 000-6-2 标准
工作电压 [V]	24 DC (±10%)
最小的电源需求	0.4 V/ms, 电压是时间的函数, 随着时间的增加而增大, 最终到达大电流的相位
剩余波纹度 [Vss]	4
接通时的电流消耗	
■ 24 V 时每个电磁线圈 (带 LED)	典型 60 mA
■ 24 V 时总的电流消耗和电磁线圈 (带 LED) 的最大数目	典型 1.44 A
操作过程中的电流消耗	
■ 24 V 时每个电磁线圈 (带 LED)	最小 26 mA
■ 24 V 时总的电流消耗和电磁线圈 (带 LED) 的最大数目	典型 0.72 A
每个电磁线圈 (带 LED) [W] 的功耗	1.5
通电持续率	100%
防护等级, 符合 EN 60 529 标准	IP65/67 (在装配完成状态下)
抗振强度	符合 DIN/IEC 68/EN 60 068 标准, 第 2-6 部分和 IEC 721/EN 60 068 标准, 第 2-3 部分
防震	符合 DIN/IEC 68/EN 60 068 标准, 第 2-27 部分和 IEC 721 标准
持续防震	符合 DIN/IEC 68/EN 60 068 标准, 第 2-29 部分: 6 ms 时 +/- 15 g, 1000 次循环

材料	
阀功能的订货代码	M J N K H B E G
盖子	聚丙烯 (PP), TPE, 聚酰胺 (PA)
底座	AL (阳极氧化, 最小为 20 µm)
堵头	VA (材料编号: 1.4303 或 1.4301)
端板	PP
螺钉	VA (材料编号: 1.4303 或 1.4301)
定距螺栓	AL (阳极氧化, 最小为 20 µm)
阀	AL, PEI, 聚碳酸酯 (PC), 聚丙烯 (PP), TPE, ESA-BA, Novolem, 聚酰胺 (PA), 丁腈橡胶 (NBR), Ms, St, 聚碳酸酯 (PC), 聚丙烯 (PP), TPE, ESA-BA, Novolem

专用阀岛
易清洗型

3.4

15型阀岛 CDVI, 易清洗型

技术参数

FESTO

产品重量 [g]	约重							
阀功能的订货代码	M	J	N	K	H	B	E	G
带4个阀位的CDVI	2900							
带8个阀位的CDVI	4700							
扩展模块 (2个阀位)	1000							
阀	210							
CDSV 单个底座	690							

额定流量 [l/min]								
阀功能的订货代码	M	J	N	K	H	B	E	G
	650	650	300	300	300	500/300 ¹⁾	400/200 ¹⁾	600

1) 中位

15型阀岛 CDVI, 易清洗型

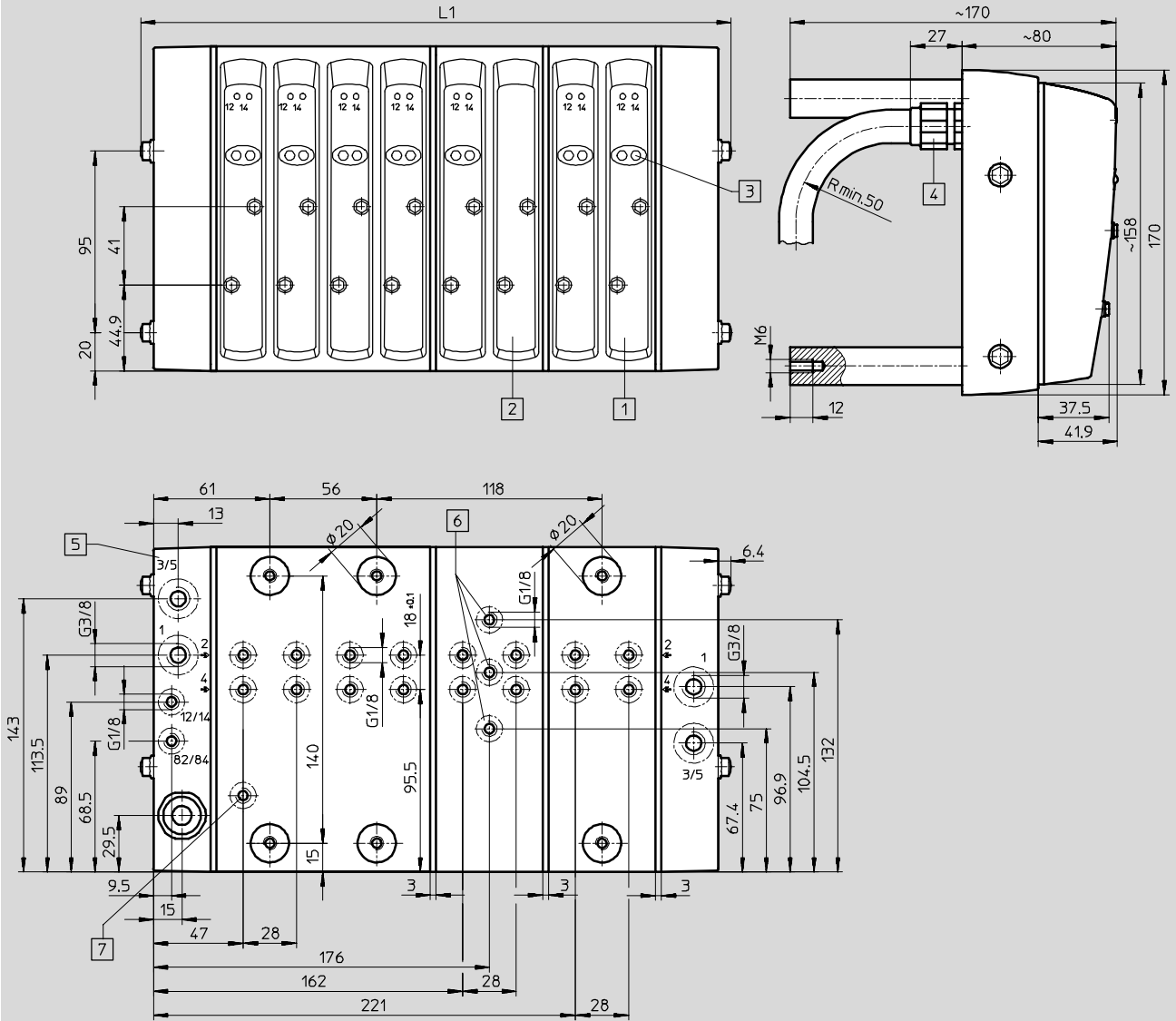
技术参数

FESTO

尺寸

如需下载CAD数据 → www.festo.com/en/engineering

四阀模块, 带两个扩展模块



- 1 可选用单电控阀或双电控阀
- 2 盖板
- 3 手控装置
- 4 电缆保护管接头 M20x1.5
- 5 右端板: 可选用外辅助先导气源或内辅助先导气源
- 6 气口, 用于第三个压力区
- 7 排气孔

	4阀模块	4阀模块 + 1个扩展模块	4阀模块 + 2个扩展模块
L1	190.8	249.8	308.8

专用阀岛
易清洗型

3.4

15型阀岛 CDVI, 易清洗型

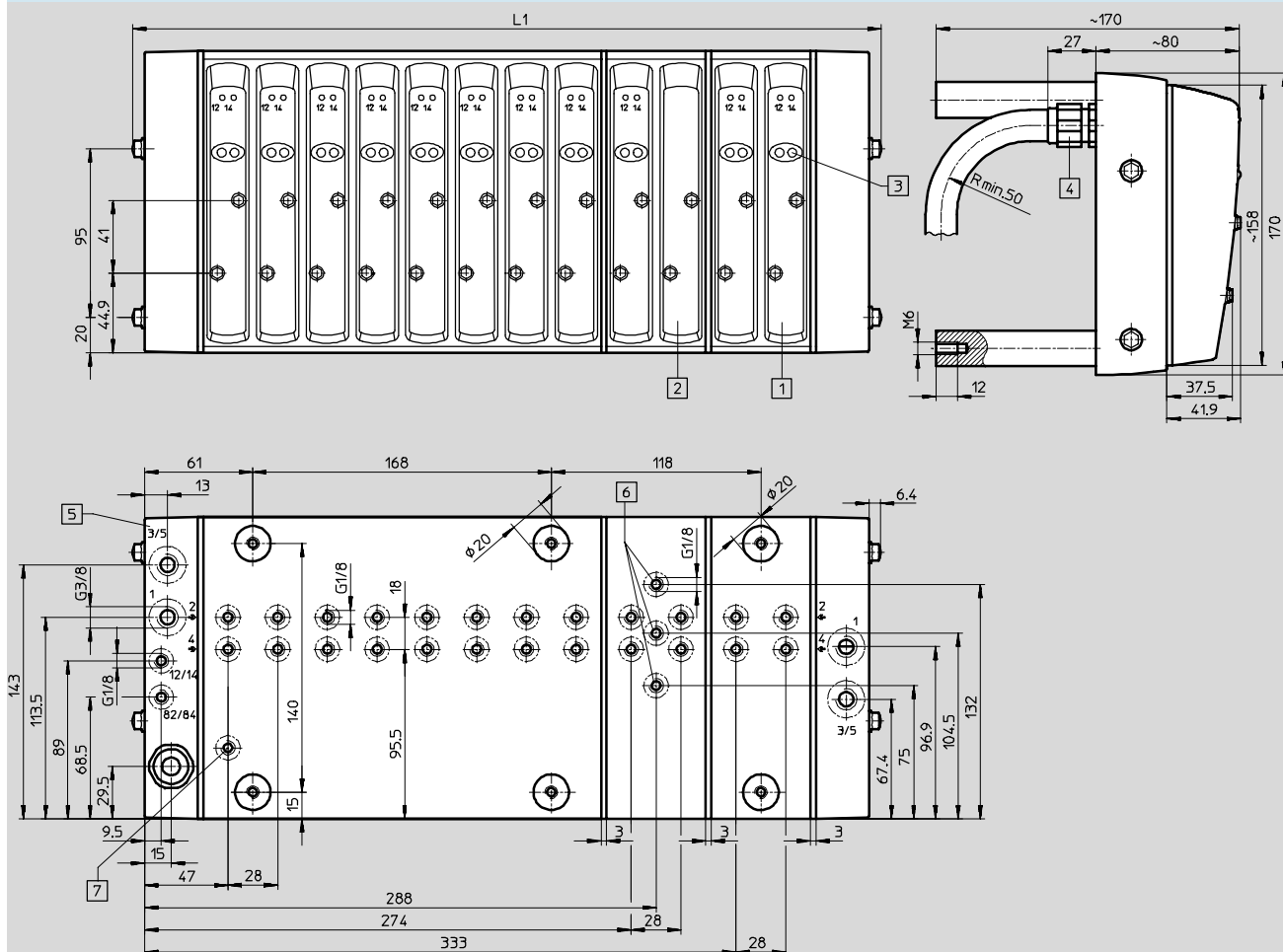
技术参数

FESTO

尺寸

如需下载CAD数据 → www.festo.com/en/engineering

八阀模块, 带两个扩展模块



- 1 可选用单电控阀或双电控阀
- 2 盖板
- 3 手控装置
- 4 电缆保护管接头 M20x1.5
- 5 右端板: 可选用外辅助先导气源或内辅助先导气源
- 6 气口, 用于第三个压力区
- 7 排气孔

	8阀模块	8阀模块 + 1个扩展模块	8阀模块 + 2个扩展模块
L1	302.8	361.8	420.8

3.4 专用阀岛 易清洗型

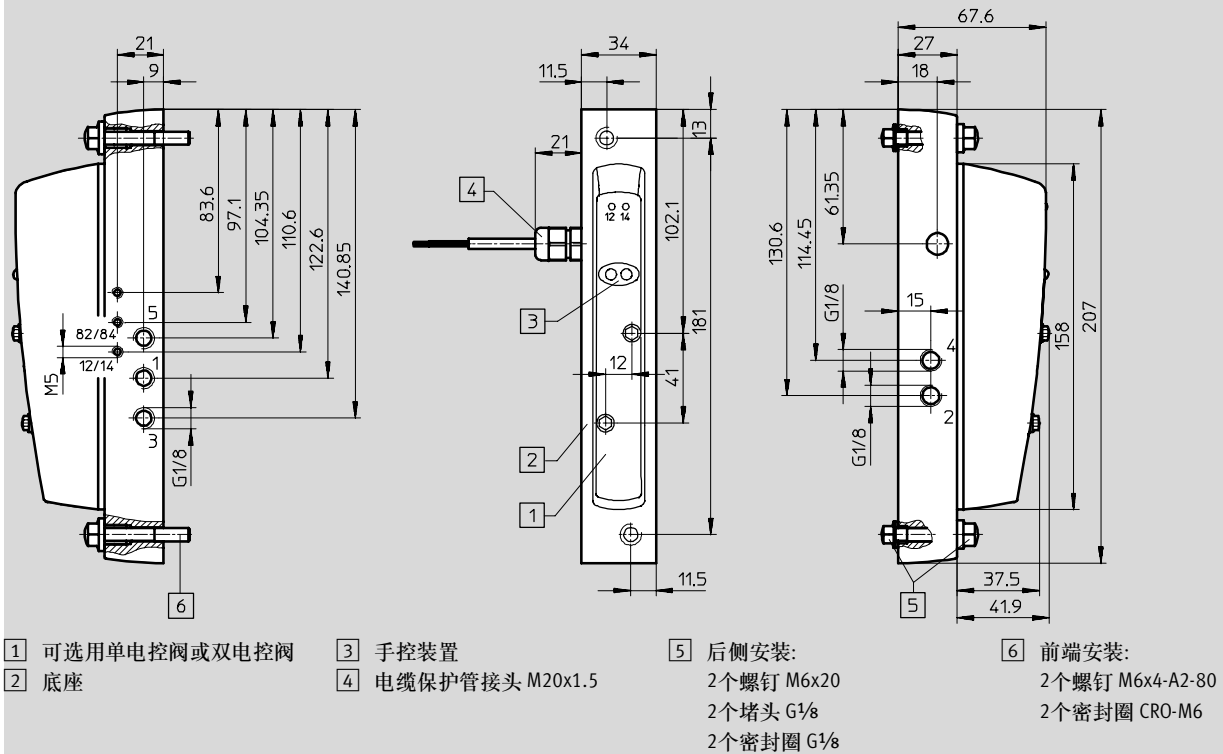
15型阀岛 CDVI, 易清洗型

技术参数

尺寸

如需下载CAD数据 → www.festo.com/en/engineering

单个底座



15型阀岛 CDVI, 易清洗型

订货系统

订货系统信息

同所有的阀岛一样, CDVI 也是根据订货代码来选型的。订货代码中规定了阀的功能、阀和空位的数目以及气源类型。

CDVI 和 CDSV 与所有 Festo 的产品一样:

- 完全预装配
- 根据要求在工作气口和端板上接 QS...F 接头
- 电功能经过测试

- 气动功能经过测试
- 包装可靠, 供货时附带全套的说明书(用户文档)

有关订货代码和订购过程的注意事项

15P-K10-8A-UR-8M-E+Y

终端带 10 m 多针电缆; 8 阀基本模块的工作气口接直列式 QS8-F 接头, 其进气口和排气口接 QS12-F 接头; 气源位于左侧, 仅带内辅助先导气源; 装备有 8 个两位五通单电控电磁阀; 附英文操作手册和安装时所需的定距螺栓。

单个底座

单个底座可通过阀岛的订货代码或单个订货号订购。

订货实例:

15P-K10-1B-XR-M-B+Z

黑体字部分的订货代码不允许加以修改。

15P-K10-4A-ZR-4M-K-2K-H-2M-D+Y 终端带 10 m 多针电缆; 4 阀基本模块和两个扩展模块的工作气口接直列式 QS8-F 接头; 通过左端板上的直列式 QS8-F 接头提供外辅助先导气。

■ 装配有四个两位五通单电控电磁阀, 基本模块通过左端板上的直列式 QS12-F 接头进行供气 and 排气

- 第一个扩展模块带单独供气, 装有 2 个常闭的两位三通阀。该模块通过直列式 QS8-F 接头供气, 通过基本模块的左端板排气
- 第二个扩展模块带 2 个两位五通单电控阀, 通过右端板的直列式 QS12-F 接头供气 and 排气
- 含德文手册和定距螺栓

接头

基本型阀岛的价格包含:

- 直列式 QS-F-G $\frac{1}{8}$ 接头, 位于工作口, 用于优化气流
 - 合适的直列式 QS-F-G $\frac{3}{8}$ 接头, 用于通过端板供气 and 排气
- 用于端板的这组接头在出厂前已装配完毕。空置气口已通过易清洗型堵头封闭(带一端供气或内辅助先导气)。

阀岛配置软件

阀岛配置软件有助于您正确选择合适的 CDVI 阀岛。该软件使您更容易地找到合适的产品。

可根据客户的要求对阀岛进行配置和安装。这大幅度减少了安装时间。发货前阀岛都经过全面的检测。

在线网址: → www.festo.com/en/engineering



15型阀岛 CDVI, 易清洗型

订货数据 - 模块化产品

FESTO

M 必填数据 →

模块代码	阀岛, 气动部分	电接口	基本模块上的阀数量	气接口	端板/气源	密封类型	阀位 0 ... 7 上的基本模块设备
197 648	15P	K05, K10	4, 8	A, B, C, D, G	U, V, Y, Z	R	M, J, G, E, B, K, N, H, A
订货实例							阀位
197 648	15P	- K10	- 8	- C	- Y	- R	0 1 2 3 4 5 6 7
1	2	3	4	5	6	7	8
							E B H H M G M B

订货数据			条件	代码	输入代码
M	1	模块代码		197648	
	2	阀岛, 气动部分		15型 CDVI, 易清洗型结构	15P
	3	电接口		多针电缆, 5 m	-K05
				多针电缆, 10 m	-K10
	4	基本模块上的阀数量		4	-4
				8	-8
	5	气接口		QS 接头, 直列式, 气管 8 mm	A
				QS 接头, 直列式, 气管 6 mm	B
				QS 接头, 直角式, 气管 8 mm	[1] C
				QS 接头, 直角式, 气管 6 mm	[1] D
				无接头	G
	6	端板/气源		进气口在左侧, 内先导辅助气源	[2] -U
				进气口在左侧, 外先导辅助气源	[2] -V
				进气口在两侧, 内先导辅助气源	-Y
				进气口在两侧, 外先导辅助气源	-Z
	7	密封类型		耐清洗剂腐蚀	R
	8	基本模块设备		阀位 0 ... 7	[3] -
		阀		两位五通阀, 单电控	M
				两位五通阀, 双电控	J
				三位五通阀, 中封式	G
				三位五通阀, 中泄式	E
				三位五通阀, 中压式	B
				2个两位三通阀, 常闭	K
				2个两位三通阀, 常开	N
				2个两位三通阀, 1x 常开, 1x 常闭	H
				盖板, 用于双阀位	A

- [1] C, D 不能用于供气模块 K, I.
- [2] U, V 不用于隔离板/供气模块 D, F, H, K, I.
- [3] **基本模块设备**
阀位的数量: 基本模块: 4, 8.
扩展模块: 2
- [4] B, D, F, H, K, I
隔离板/供气模块后必须占用2个阀位。
根据为扩展模块 1 所选用的隔离板/供气模块, 扩展模块 2 上只能选用下列隔离板 → [5] ... [10]
- [5] B
扩展模块 1: B;
为扩展模块 2 选用: 隔离板 B、D、F 或 H.
- [6] D
扩展模块 1: D;
为扩展模块 2 选用: 隔离板 B 或 F.
- [7] F
扩展模块 1: F;
为扩展模块 2 选用: 隔离板 B 或 D.
- [8] H
扩展模块 1: H;
为扩展模块 2 选用: 隔离板 B.
- [9] K
扩展模块 1: K;
为扩展模块 2 选用: 隔离板 D 或 H.
K 型只能直接安装在基本模块后.
- [10] I
扩展模块 1: I;
为扩展模块 2 选用: 隔离板 D 或 H.
I 型只能直接安装在基本模块后.

传递订货代码

197 648	15P	-		-		R	-		0 1 2 3 4 5 6 7
1	2	3	4	5	6	7	8		

专用阀岛 易清洗型 3.4

15型阀岛 CDVI, 易清洗型

订货数据 - 模块化产品

FESTO

[O] 选填		[M] 必填数据		[O] 选填	
扩展模块 1	扩展模块 1 设备 (阀位 0...1)	扩展模块 2	扩展模块 2 设备 (阀位 0...1)	用户文档	附件
B, D, F, H, K, I	M, J, G, E, B, K, N, H, A 阀位 0 1	B, D, F, H	M, J, G, E, B, K, N, H, A 阀位 0 1	D, E, I, V, B	Y
-	-	-	-	B	+
9	10	11	12	13	14

订货数据								
模块代码	197 648			条件	代码	输入代码		
[O] 9	扩展模块 1	隔离板	带单电控电磁阀, 无通道被隔离	[4] [5]	-B	在订货代码中填入为阀位所选的设备		
			带单电控电磁阀, 通道 1 被隔离	[4] [6]	-D			
			带单电控电磁阀, 通道 3/5 被隔离	[4] [7]	-F			
			带单电控电磁阀, 通道 1+3/5 被隔离	[4] [8]	-H			
	供气模块	带单电控电磁阀 (阀带外部气源), 通道 1 被隔离	[4] [9]	-K				
		带单电控电磁阀 (阀带外部气源), 通道 1+3/5 被隔离	[4] [10]	-I				
	10	设备	阀	扩展模块 1 (阀位 0...1)			-	
				两位五通阀, 单电控			M	
				两位五通阀, 双电控			J	
				三位五通阀, 中封式			G	
三位五通阀, 中泄式					E			
三位五通阀, 中压式					B			
2个两位三通阀, 常闭					K			
2个两位三通阀, 常开					N			
2个两位三通阀, 1x 常开, 1x 常闭					H			
盖板, 用于双阀位					A			
11	扩展模块 2	隔离板	带单电控电磁阀, 无通道被隔离		-B			
			带单电控电磁阀, 通道 1 被隔离		-D			
			带单电控电磁阀, 通道 3/5 被隔离		-F			
			带单电控电磁阀, 通道 1+3/5 被隔离		-H			
12	设备	阀	扩展模块 2 (阀位 0...1)		-			
			两位五通阀, 单电控		M			
			两位五通阀, 双电控		J			
			三位五通阀, 中封式		G			
			三位五通阀, 中泄式		E			
			三位五通阀, 中压式		B			
			2个两位三通阀, 常闭		K			
			2个两位三通阀, 常开		N			
			2个两位三通阀, 1x 常开, 1x 常闭		H			
			盖板, 用于双阀位		A			
[M] 13	用户文档	德文		-D				
		英文		-E				
		意大利文		-I				
		瑞典文		-V				
		弃权声明 - 不包括手册在内 (已供货)		-B				
[O] 14	附件	安装		+	+			
		定距螺栓, 长 1		Y				

专用阀岛
易清洗型
3.4

传递订货代码

-	0	1	-	0	1	-		+	
9	10	11	12	13	14				

15型阀岛 CDVI, 易清洗型—单个阀

订货数据 - 模块化产品

M 必填数据							
模块代码	阀岛, 气动部分	电接口	基本模块上的阀数量	气接口	端板/气源	密封类型	阀位0上的基本模块设备
197 648	15P	K10	1	B, G	X	R	M, J, G, E, B, K, N, H, A
订货实例							阀位
197 648	15P	K10	1	B	X	R	0
1	2	3	4	5	6	7	8
							M

M 必填数据	O 选填
用户文档	附件
B	Z
- B	
9	10

订货数据				条件	代码	输入代码
M	1	模块代码	197648			
	2	阀岛, 气动部分	15型CDVI易清洗型阀岛		15P	15P
	3	电接口	多针电缆, 10 m		-K10	-K10
	4	基本模块上的阀数量	1		-1	-1
	5	气接口	QS接头, 直列式, 气管 6 mm		B	
			无接头		G	
	6	端板/气源	右侧供气, 外部辅助先导气源		-X	-X
	7	密封类型	耐清洗剂腐蚀		R	R
	8	基本模块设备	阀位 0		-	-
		阀	两位五通阀, 单电控		M	
			两位五通阀, 双电控		J	
			三位五通阀, 中封式		G	
			三位五通阀, 中泄式		E	
			三位五通阀, 中压式		B	
			2个两位三通阀, 常闭		K	
			2个两位三通阀, 常开		N	
			2个两位三通阀, 1x常开, 1x常闭		H	
	9	用户文档	弃权声明 - 不包括手册在内 (已供货)		-B	-B
O	10	附件			+	+
		气动附件	连接组件, 用于单个阀 CDSV		Z	

传递订货代码

197 648	15P	- K10	- 1		- X	R	-	Valve position 0
1	2	3	4	5	6	7	8	
- B								
9								10


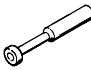

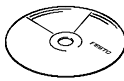
15型阀岛 CDVI, 易清洗型

订货数据 - 单个阀

FESTO

3.4 专用阀岛 易清洗型

订货数据				
单个底座阀				
	代码	阀功能	型号	订货代码
	M	两位五通阀, 单电控	CDVI5.0-MT2H-5LS	196 657
	J	两位五通阀, 双电控	CDVI5.0-MT2H-5JS	196 659
	N	2个两位三通阀, 常开	CDVI5.0-MT2H-2x3OLS	196 663
	K	2个两位三通阀, 常闭	CDVI5.0-MT2H-2x3GLS	196 661
	H	2个两位三通阀, 1x 常开 1x 常闭	CDVI5.0-MT2H-2x3OLS-3GLS	196 665
	B	三位五通阀, 中封式	CDVI5.0-MT2H-5/3BS	196 655
	E	三位五通阀, 中泄式	CDVI5.0-MT2H-5/3ES	196 653
	G	三位五通阀, 中压式	CDVI5.0-MT2H-5/3GS	196 651

订货数据				
名称		型号		订货代码
底座				
	单个底座		CDSV5.0-AS-1/8	534 434
安装件				
	安装组件		CDSV5.0	534 436
堵头				
	堵头 G $\frac{3}{8}$, 用于端板		CDVI-5.0-B-G $\frac{3}{8}$	196 712
	堵头 G $\frac{1}{8}$, 用于端板		CDVI-5.0-B-G $\frac{1}{8}$	196 720
插头				
	堵头, 用于气管外径	6 mm	QSC-6H	153 268
		8 mm	QSC-8H	153 269
		10 mm	QSC-10H	153 270
		12 mm	QSC-12H	153 271
用户文档				
	CDVI 气动部分	德文	PBE-CDVI-DE	197 361
		英文	PBE-CDVI-EN	197 363
		意大利文	PBE-CDVI-IT	197 369
		瑞典文	PBE-CDVI-SV	197 371
软件				
	CD-ROM	阀岛用户文档 (PDF)	P.CD-VALVE-T	183 350
		实用工具	P.CD-VI-UTILITIES-2	533 500