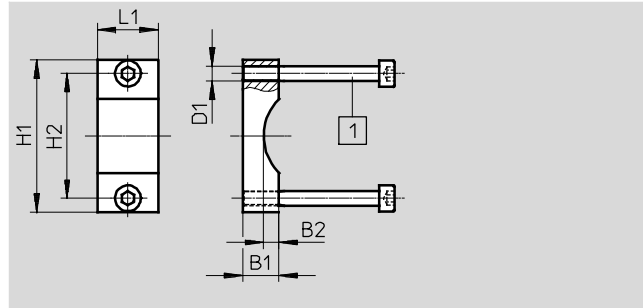


## 电磁阀

附件

### 安装支架

安装支架材料: 铝, Ematal 涂层  
含油漆湿润缺陷物质, RoHS 合规



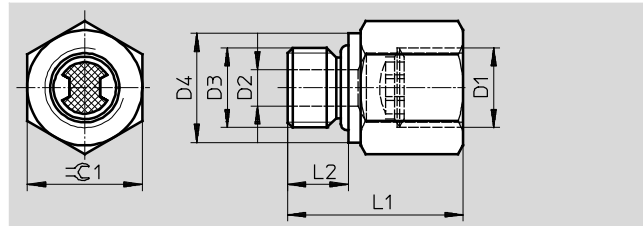
1) 一字槽螺丝, 2 件 M5 x 45 和 2 件 M5 x 65

尺寸 [mm] 和订货数据								订货号	型号
B1	B2	D1	H1	H2	L1	CRC <sup>1)</sup>			
12	5	M5	50	41	20	4	563403	VAME-S7-Y	

1) 耐腐蚀等级 4, 符合 Festo FN 940 070 标准  
超高度耐腐蚀能力。户外暴露于极端腐蚀性条件。暴露于腐蚀性介质的元件, 例如化工或食品行业。这些应用场合需要使用相应的介质进行特殊测试的结果加以支持 (→ 又见 FN 940082)。

### 带过滤器的转接件

转接件材料: 高合金不锈钢  
密封件材料: NBR  
材料注意事项:  
含油漆湿润缺陷物质, RoHS 合规  
工作压力 2 ... 8 bar

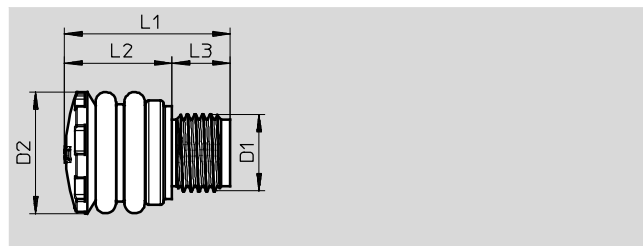


尺寸 [mm] 和订货数据									订货号	型号
D1	D2	D3	D4	L1	L2	C1	CRC <sup>1)</sup>			
1/4 NPT	6	G1/4	18	29	10	19	1	563397	NPFV-AF-G14-N14-MF	
G1/4	6	G1/4	18	29	10	19	1	563398	NPFV-AF-G14-G14-MF	
1/4 NPT	6	1/4 NPT	18	29	10	19	1	4727333	NPFV-AF-N14-N14-MF	

1) 耐腐蚀等级 1, 符合 Festo FN 940 070 标准  
低度耐腐蚀能力。运输和贮存防护。也适用于不可见的内部区域或位于盖子下面的元件 (如, 气缸耳轴)。

### 排气保护 G1/4

壳体材料: PA  
密封件材料: EPDM  
含油漆湿润缺陷物质, RoHS 合规  
工作介质: 压缩空气, 符合 ISO 8573-1:2010 [7:-:-]  
工作压力: 0 ... 10 bar  
环境温度: -50 ... +60 °C  
安装方式: 外螺纹拧入



尺寸 [mm] 和订货数据						订货号	型号
D1	D2	L1	L2	L3			
G1/4, 1/4 NPT	21	28.5	18.5	10	563400	VABD-D3-SN-G14	

## 电磁阀

附件

### 排气保护 1/2 NPT

壳体材料: PA

密封件材料: EPDM

含油漆湿润缺陷物质, RoHS 合规

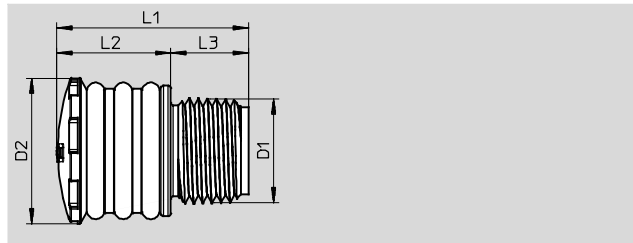
工作介质: 压缩空气, 符合 ISO

8573-1:2010 [7:-:-]


工作压力: 0 ... 12 bar

环境温度: -50 ... +60 °C

安装方式: 外螺纹拧入



### 尺寸 [mm] 和订货数据

D1	D2	L1	L2	L3	订货号	型号
G1/2, 1/2 NPT	29	38	23	15	3535104	VABD-D3-SN-N12 

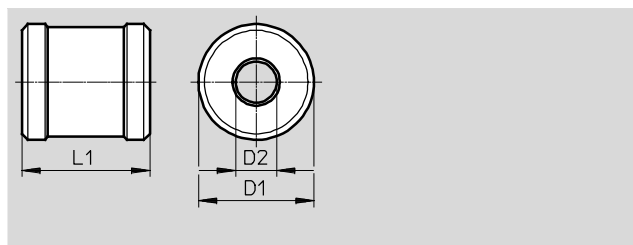
### 手控装置

材料: 铝, 阳极氧化,


含油漆湿润缺陷物质, RoHS 合规

功能:

基本网上手控装置代替电磁线圈



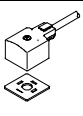

### 尺寸 [mm] 和订货数据

D1	D2	L1	重量 [g]	CRC <sup>1)</sup>	订货号	型号
38	13.5	42	120	2	3580654	VAOH-MB-S7-S13 

1) 耐腐蚀等级 2, 符合 Festo FN 940 070 标准

中度耐腐蚀能力。有可能会产生冷凝水的应用场合。用于表面装饰要求的外部可视件, 与典型的工业应用场合环境气候直接接触。

### 订货数据

说明		订货号	型号
<b>连接电缆</b> <span style="float: right;">技术参数 → Internet: kmc</span>			
	工作电压 24 V DC, 开关状态指示通过 LED	电缆长度 2.5 m	30931 KMC-1-24 DC-2,5-LED
		电缆长度 5 m	30933 KMC-1-24 DC-5-LED
	最大工作电压 240 V AC	电缆长度 10 m	193459 KMC-1-24-10-LED
		电缆长度 2.5 m	30932 KMC-1-230 AC-2,5
电缆长度 5 m	30934 KMC-1-230 AC-5		
<b>插座</b> <span style="float: right;">技术参数 → Internet: mssd</span>			
	用夹紧螺丝连接电缆	34583	MSSD-C