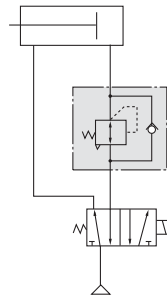


该减压阀内置能将2次侧压力快速可靠地排出的机构(内置单向阀·带逆流机构)。



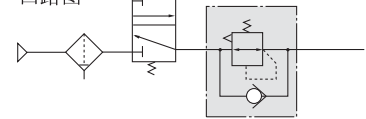
例1. 气缸的杆侧和无杆侧压力不同的场合

回路图

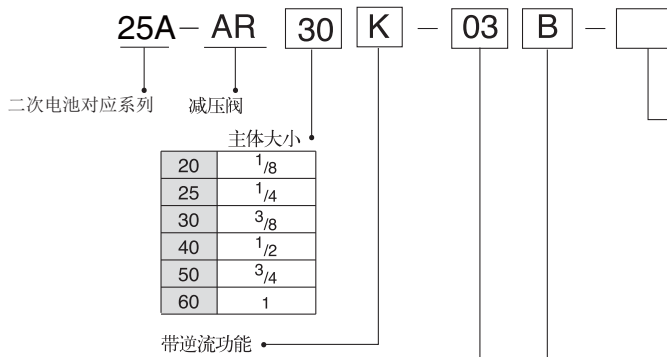


例2. 停止供气, 1次侧向大气开放的场合, 作为安全对策, 2次侧残压能可靠地排出。

回路图



型号表示方法



接管口径

记号	螺纹	适合型号
01	1/8	AR20K
02	1/4	AR20K~40K
03	3/8	AR25K~40K
04	1/2	AR40K
06	3/4	AR40K-50K
10	1	AR50K-60K

可选项

记号	内容	适合型号
无记号	—	AR20K~60K
注1) B	带托架	AR20K~60K
H	面板安装 (带安装螺母)	AR20K~60K

注1) 托架组件同包出厂, 不组装。

记号	内容
无记号	标准规格·流动方向: 左→右
注2) 1	0.02~0.2MPa设定
N	非溢流型
R	流动方向: 右→左

2个及2个以上规格の場合, 按数字及字母顺序排列表示。

注2) 与标准规格的区别仅调压弹簧不同。0.2MPa以上的压力不能设定。

标准规格

型号	25A-AR20K	25A-AR25K	25A-AR30K	25A-AR40K	25A-AR40K-06	25A-AR50K	25A-AR60K
连接口径	1/8 · 1/4	1/4 · 3/8	1/4 · 3/8	1/4 · 3/8 · 1/2	3/4	3/4 · 1	1
使用流体	空气						
最高使用压力	1.0MPa						
设定压力范围 ^{注1)}	0.05~0.85MPa						
压力表连接口径	1/8	1/8	1/8	1/4	1/4	1/4	1/4
溢流压力	设定压力+0.05MPa{溢流流量0.1ℓ/min(ANR)时}						
环境温度及使用流体温度	-5~60℃(未冻结时)						
构造	溢流型						
托架组件型号 ^{注2)}	AR20P-270AS	AR25P-270AS	AR30P-270AS	AR40P-270AS	AR40P-270AS	注3) 25A-AR50P-270AS	注3) 25A-AR50P-270AS
安装螺母型号	AR20P-260S	AR25P-260S	AR30P-260S	AR40P-260S	AR40P-260S	注4) —	注4) —

注1) 1次侧压力要比设定压力高0.05MPa以上。

注2) 含托架及安装螺母。

注3) 含托架及2个安装螺钉。

注4) AR50K、60K用安装螺母请向 SMC 咨询。

*外形尺寸图与25A-AR一样, 请参考之前一页25A-AR20~60系列。