

洁净型气体过滤器 夹头型/直通式 SFB100 系列

RoHS

电子工业等的气体的精密过滤

PTFE高分子膜式滤芯夹头化
(过滤精度0.01μm
(捕捉效率99.99%))

聚酯制保持座和氟橡胶(FKM)垫圈已卡盘化。

滤芯可更换

托架是标准装备

SFB103-02



SFB102-02



SFB101-02

型号表示方法



规格

使用流体	空气、氮气	
使用压力 ^{注1)}	MAX.0.99MPa、真空 1.3×10^{-6} kPa	
使用温度	5~80℃	
滤芯耐差压	MAX.0.5MPa	
滤芯逆差压	MAX.0.07MPa	
过滤精度 ^{注2)}	0.01μm(捕捉效率99.99%)	
出口侧清净度	0.1μm以上的粒子 0个/6L	
主要材质	外壳·盖	SUS316(内外面:电解研磨)
	滤材	PTFE·高分子膜
	密封件	氟橡胶(FKM)
包装	防静电密闭二重包装	

注1) 本产品不是高压气体保安法适用品，故最高使用压力为0.99MPa。
注2) 根据本公司测定条件。

型号

型号	额定流量 L/min(ANr) ^{注)}	连接	过滤面积cm ²	滤芯型号	质量kg
SFB100-02	45	Rc1/4(内螺纹)	10	ED301S-X10V (含O形圈)	0.15
SFB101-02		NPT1/4(内螺纹)			
SFB102-02		TSJ1/4			
SFB103-02		UOJ1/4			
SFB104-M5		M5(内螺纹)			

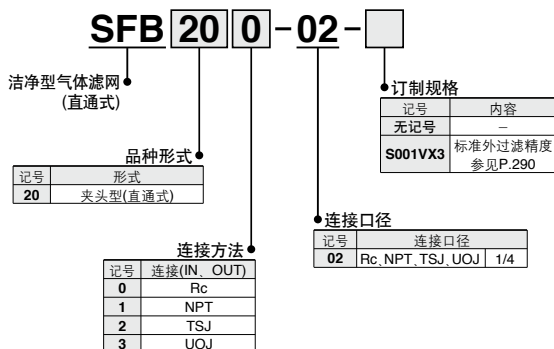
注) 进口压力0.7MPa、压力降0.02MPa时

洁净型气体滤网 夹头型/直通式 SFB200 系列

SUS316烧结金属滤芯已夹头化
(公称过滤精度120 μ m)
也配备了保护减压阀、真空调压阀等的滤芯(120 μ m、SUS316烧结金属)用的洁净型气体滤网。



型号表示方法



规格

使用流体	空气、氮气	
使用压力 ^{注)}	MAX.0.99MPa、真空 1.3×10^{-6} kPa	
使用温度	5~80℃	
滤芯耐差压	MAX.1.0MPa	
滤芯逆差压	MAX.1.0MPa	
公称过滤精度	120 μ m	
主要材质	外壳、盖	SUS316(内外面:电解研磨)
	密封件	氟橡胶(FKM)
	滤材	SUS316烧结金属
包装	防静电密闭二重包装	

型号

型号	额定流量 L/min(ANR) ^{注)}	连接	过滤面积cm ²	滤芯型号	质量kg
SFB200-02	400	Rc1/4(内螺纹)	10	ES001S-120V (含O型圈)	0.16
SFB201-02		NPT1/4(内螺纹)			
SFB202-02		TSJ1/4			
SFB203-02		UOJ1/4			

注) 进口压力0.7MPa、压力降0.02MPa时

HAA
HAW

AT

IDF
IDU

IDFA

IDFB

IDH

ID

IDG

IDK

AMG

AFF

AM

AMD

AMH

AME

AMF

ZFC

SF

SFD

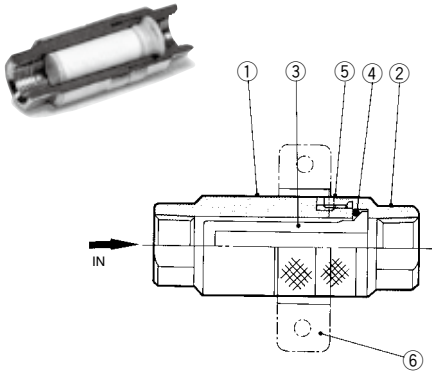
LLB

AD□

GD

SFB100/200 系列

结构图

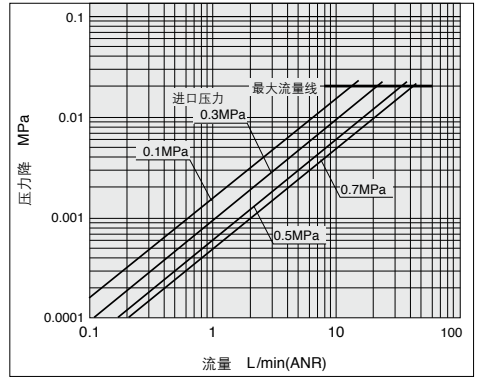


序号	零部件名称	材质	备注
1	外壳	SUS316	电解研磨(内外面)
2	盖		
3	滤芯	PTFE高分子膜	SFB10□ の場合
		SUS316烧结金属	SFB20□ の場合
4	O形圈	FKM	-
5	内六角螺钉	SUS304	M3
6	托架		-

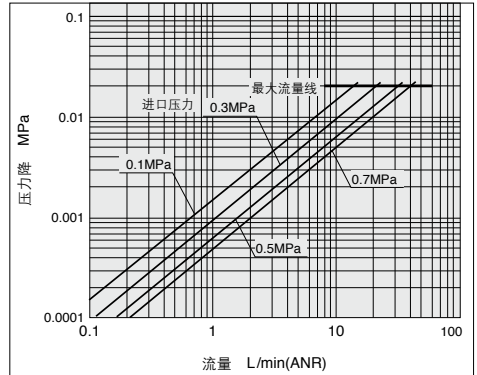
流量特性

流体: 压缩空气 进口温度: 20°C

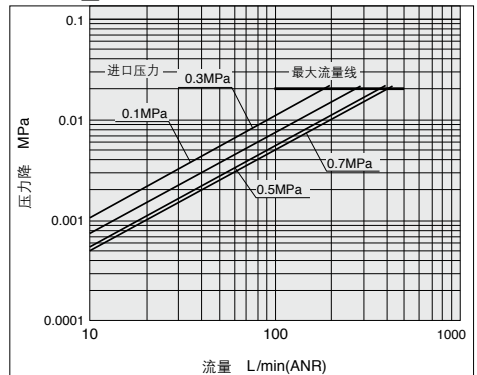
SFB104-M5



SFB10□-02



SFB20□-02

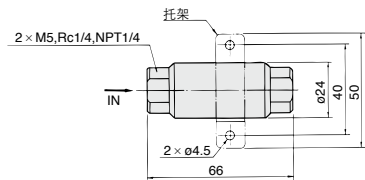


外形尺寸图

SFB100, 200 : Rc1/4

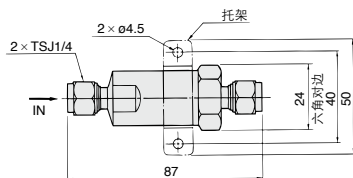
SFB101, 201 : NPT1/4

SFB104 : M5

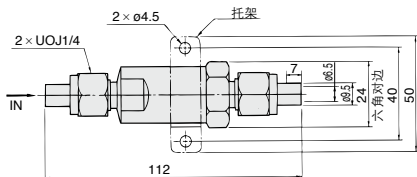


型号	连接
SFB100-02, 200-02	Rc1/4
SFB101-02, 201-02	NPT1/4
SFB104-M5	M5

SFB102-02, SFB202-02 : TSJ1/4(Tube Swage Joint)



SFB103-02, SFB203-02 : UOJ1/4(Union O Ring Joint)



HAA
HAW
AT
IDF
IDU
IDFA
IDFB
IDH
ID
IDG
IDK
AMG
AFF
AM
AMD
AMH
AME
AMF
ZFC
SF
SFD
LLB
AD□
GD

洁净型气体过滤器 一次性使用型/直通式 **SFB300** 系列

半导体工序用气体的精密过滤

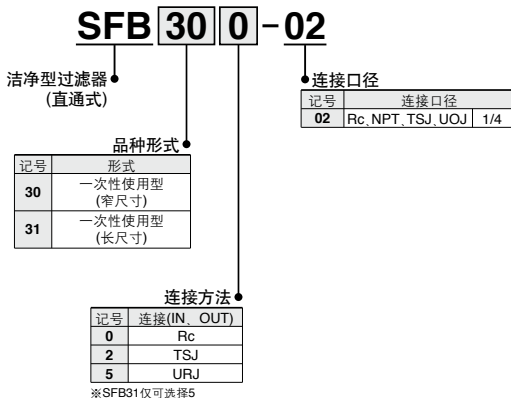
高信赖的PTFE高分子隔膜

过滤精度0.01 μ m(捕捉效率99.99%)

标准装备有托架



型号表示方法



型号

型号	额定流量 L/min(ANR) ^{注)}	连接	过滤面积cm ²	质量kg
SFB300-02	45	Rc1/4(内螺纹)	10	0.14
SFB302-02		TSJ1/4		0.15
SFB305-02		URJ1/4		0.14
SFB315-02		URJ1/4		0.15

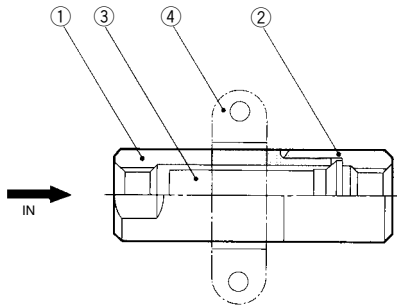
注) 进口压力0.7MPa、压力降0.02MPa时

规格

使用流体	空气、氮气	
使用压力 ^{注1)}	MAX.0.99MPa、真空 1.3×10^{-6} kPa	
使用温度	5~120°C	
滤芯耐差压	MAX.0.5MPa	
滤芯逆差压	MAX.0.07MPa	
过滤精度 ^{注2)}	0.01 μ m(捕捉效率99.99%)	
出口侧清净度	0.1 μ m以上的粒子 0个/6L	
氦泄漏量	4.0×10^{-9} Pa · m ³ /sec以下	
主要材质	外壳、盖	SUS316(内外面:电解研磨)
	滤材	PTFE高分子膜
	托架	SUS304

注1) 本产品不是高压气体保安法适用品，故最高使用压力为0.99MPa。
注2) 根据本公司测定条件。

结构图



序号	零部件名称	材质	备注
1	外壳	SUS316	电解研磨(内外面)
2	盖		
3	滤芯	PTFE高分子隔膜	
4	托架	SUS316烧结金属	

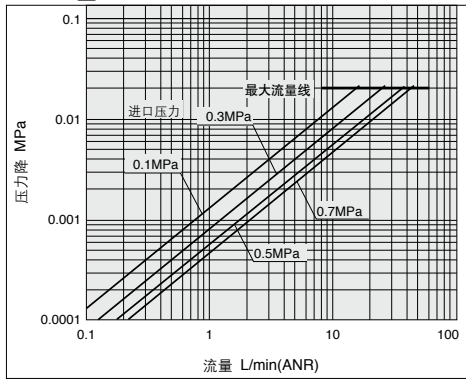
HAA
HAW
AT
IDF
IDU
IDFA
IDFB
IDH
ID
IDG
IDK
AMG
AFF
AM
AMD
AMH
AME
AMF
ZFC
SF
SFD
LLB
AD□
GD

SFB300 系列

流量特性

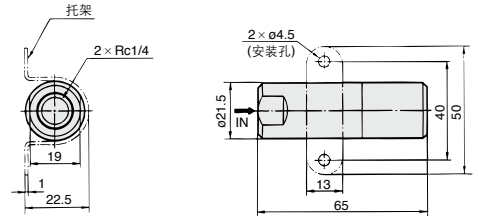
流体: 压缩空气 进口温度: 20°C

SFB30□-02

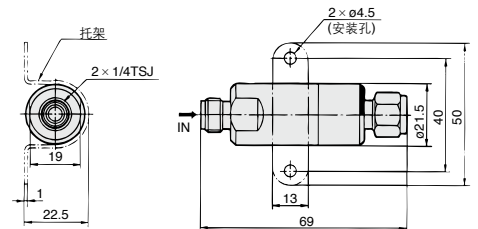


外形尺寸图

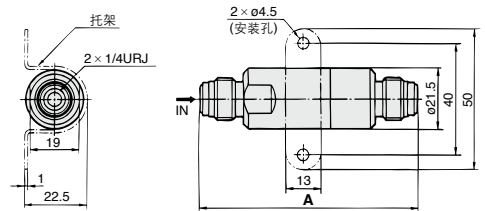
SFB300-02 : Rc1/4



SFB302-02 : TSJ1/4(Tube Swage Joint)



SFB305-02, SFB315-02 : URJ1/4(Union Ring Joint)



型号	A
SFB305-02	79
SFB315-02	84