

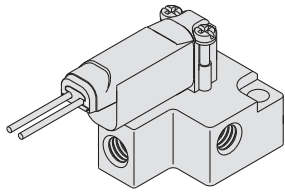
小型直動

3ポートソレノイドバルブ

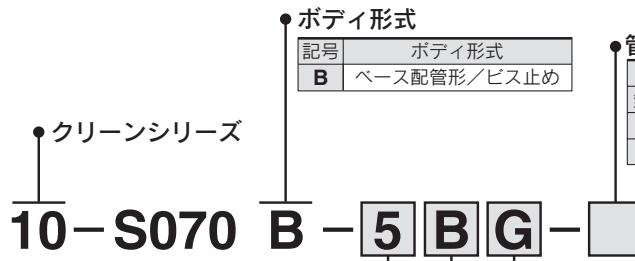
10-S070 Series



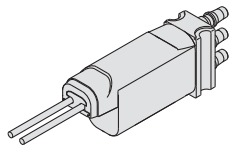
バルブ型式表示方法



ベース配管形



直接配管形



コイル電圧

記号	電圧
5	DC24 V
6	DC12 V
V	DC6 V
S	DC5 V
R	DC3 V

消費電力-圧力仕様-流量

記号	消費電力 W	最高使用圧力 MPa	Cv値
A	0.35	0.1	0.016
B		0.3	0.011
C	0.5	0.3	0.016
D		0.5	0.011
E ^{注)}	0.1	0.1	0.011
F ^{注)}	(省電力回路付)	0.3	0.006

注) 標準仕様、DC24Vプラグリードタイプのみに対応

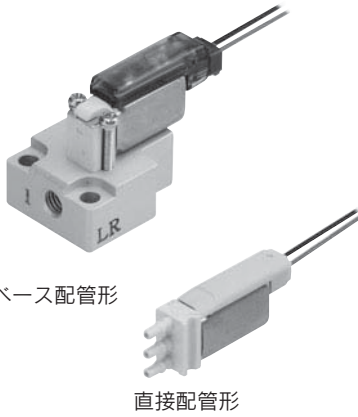
リード線取出し方法

G-グロメット	C-プラグリード ランプ・サージ電圧 保護回路付
CO-プラグリード、コネクタなし ランプ・サージ電圧 保護回路付	

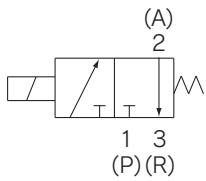


オーダーメイド仕様
(詳細→P.13をご参照ください。)

表示記号	仕様/内容
X26	グロメットタイプ リード線長さ特殊仕様
X50	ユニバーサル仕様
X62	ノーマルオープン仕様



JIS記号



仕様

弁構造	ポペット
使用流体	空気・不活性ガス・低真空 (1.33×10 ² Pa)
最高作動圧力	0.3MPa (0.35W, 0.1W), 0.5MPa (0.5W)
耐圧力	1MPa
周囲および流体温度 ^{注1)}	-10℃～50℃
給油	不要
耐振動・耐衝撃 ^{注2)}	30/150m/s ²
保護構造	IP40
質量	5g (バルブ単体)
取付姿勢	自由

- 注1) 低温で使用の場合はドライエアを使用し、結露なきこと。
 注2) 耐振動…45～2000Hz 1掃引、可動鉄心の軸方向および直角方向、通電および非通電の各条件で試験したとき誤作動なし。
 耐衝撃…落下衝撃試験機で可動鉄心の軸方向および直角方向、通電および非通電の各条件でそれぞれ1回試験したとき誤作動なし。
 注3) 低真空仕様の場合は使用圧力範囲が1.33×10²Pa～最高作動圧力となります。

電気仕様

消費電力 ^{注1)}	0.35W(標準), 0.5W(高圧仕様), 0.1W(保持時)
コイル定格電圧	DC3, 5, 6, 12, 24V
許容電圧変動	定格電圧の±10%
コイル絶縁種類	B種相当

- 注1) ランプ・サージ電圧保護回路付および省電力回路付の場合、ランプにより2mA分の電力を消費します。

流量特性・応答時間

消費電力	最高作動圧力	流量特性			応答時間 ms ^{注2)}	
		C[dm ³ /(s·bar)]	b	Cv	ON	OFF
0.5W	0.5MPa	0.042	0.27	0.011	3以下	3以下
	0.3MPa	0.060	0.28	0.016	5以下	3以下
0.35W	0.3MPa	0.042	0.27	0.011	3以下	3以下
	0.1MPa	0.060	0.28	0.016	5以下	3以下
0.1W(保持時)省電力回路付 ^{注1)}	0.3MPa	0.021	0.27	0.006	3以下	6以下
	0.1MPa	0.042	0.28	0.011	5以下	6以下

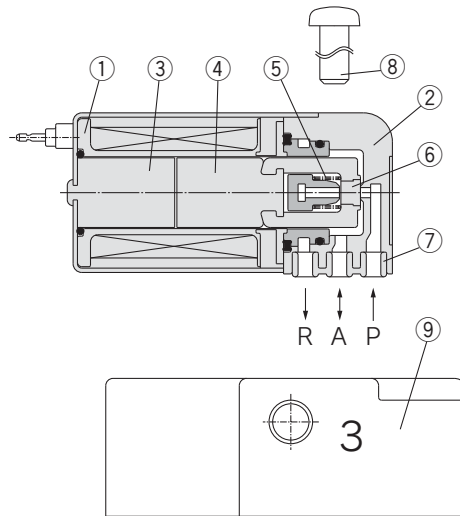
- 注1) 起動時(100ms間) 0.35W、保持時0.1Wとなります。
 注2) 応答時間は定格電圧、最高作動圧力時の値です。

10-S070 Series

構造図

構成部品

番号	名称	材質
1	ソレノイドコイル	—
2	ボディ	樹脂
3	固定鉄心	SUS
4	可動鉄心Ass'y	SUS・樹脂
5	復帰スプリング	SUS
6	ポペット	FKM
7	インターフェイスガスケット	HNBR
8	取付ビス	炭素鋼
9	サブプレート	アルミ



※上図は10-S070B-□□□G
ベース配管形(ビス止め)の場合を示します。

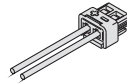
交換部品

プラグコネクタAss'y (プラグリード用)

S070-14A-

●リード線長さ

無記号	長さ
3	150mm
6	300mm
10	600mm
	1000mm

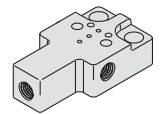


⑨サブプレート

S070-S- M3

●管接続口径

M3	M3	めねじ
M5	M5	めねじ



⑦インターフェイスガスケット

バルブ型式	ガスケット品番
S070A	S070A-80A-1
S070B	S070B-80A-1
S070M	S070M-80A-1



注) ご注文は10個単位となります。

⑧取付ビス

バルブ型式	取付ビス品番
S070B	AXT632-106A-1
S070C	AXT632-106A-2

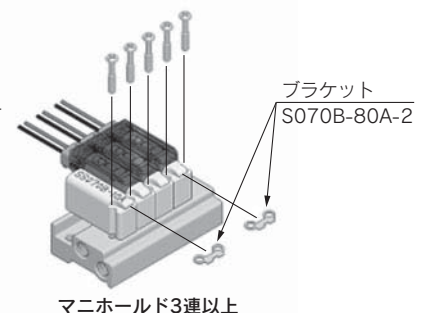
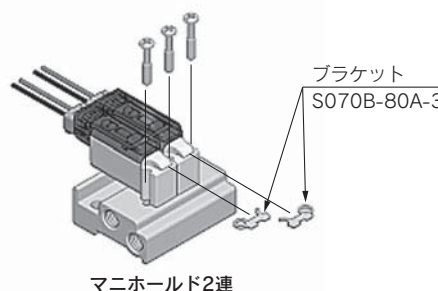
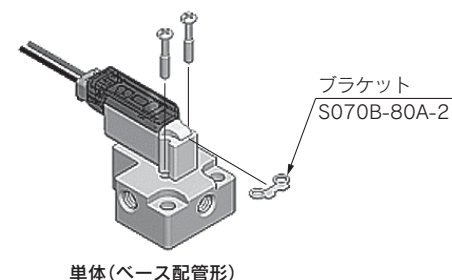


注) 上記品番はビス2本が1セットで10個単位になっています。
ご注文は10個単位となります。

ブラケット(S070B用)

バルブ型式	ブラケット品番	備考
S070B, SS073B	S070B-80A-2	サブプレート、マニホールド(3連以上)用
SS073B	S070B-80A-3	マニホールド(2連)用

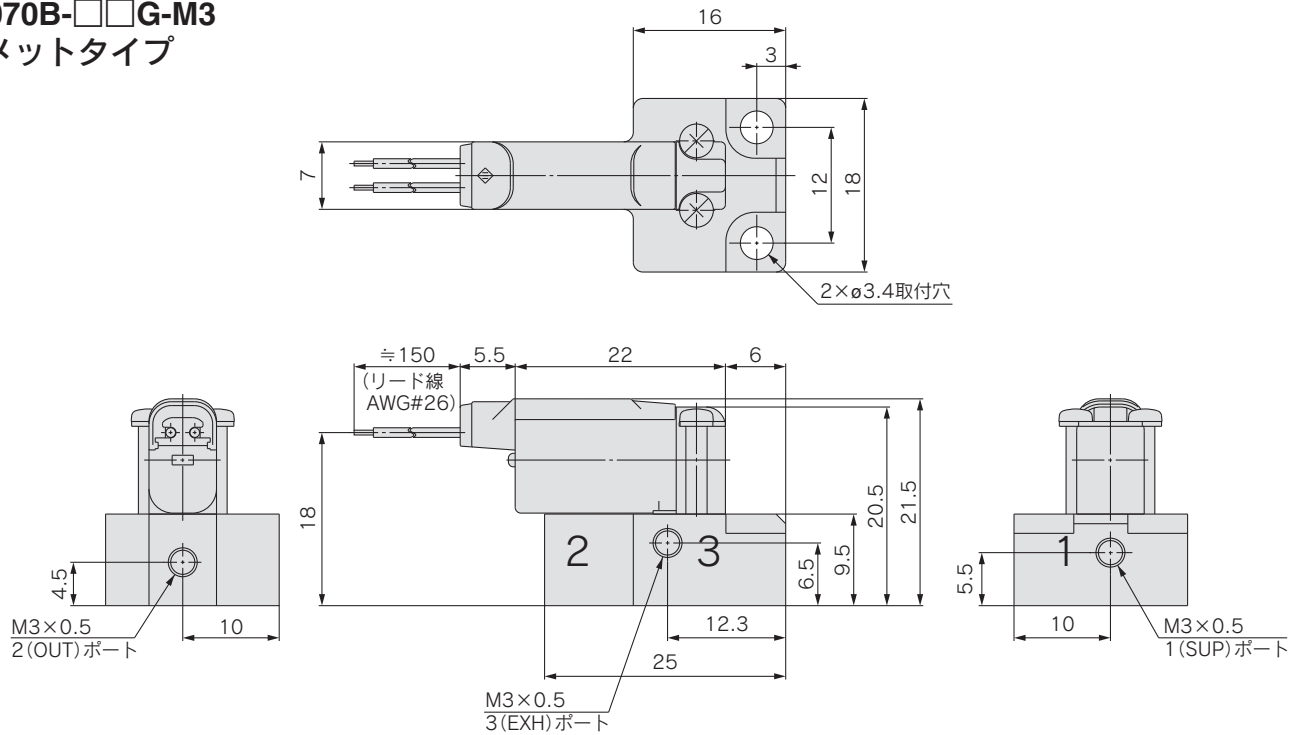
注) ご注文は10個単位となります。
※サブプレートおよびマニホールドへバルブを取付ける際に使用します。



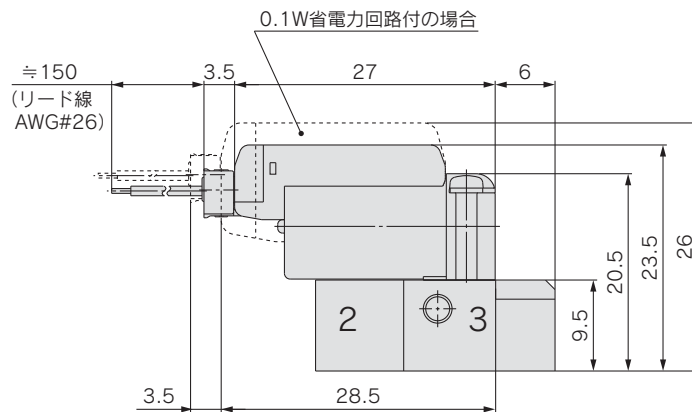
外形寸法図

ベース配管形／ビス止め

10-S070B-□□G-M3
グロメットタイプ



10-S070B-□□C-M3
プラグリードタイプ

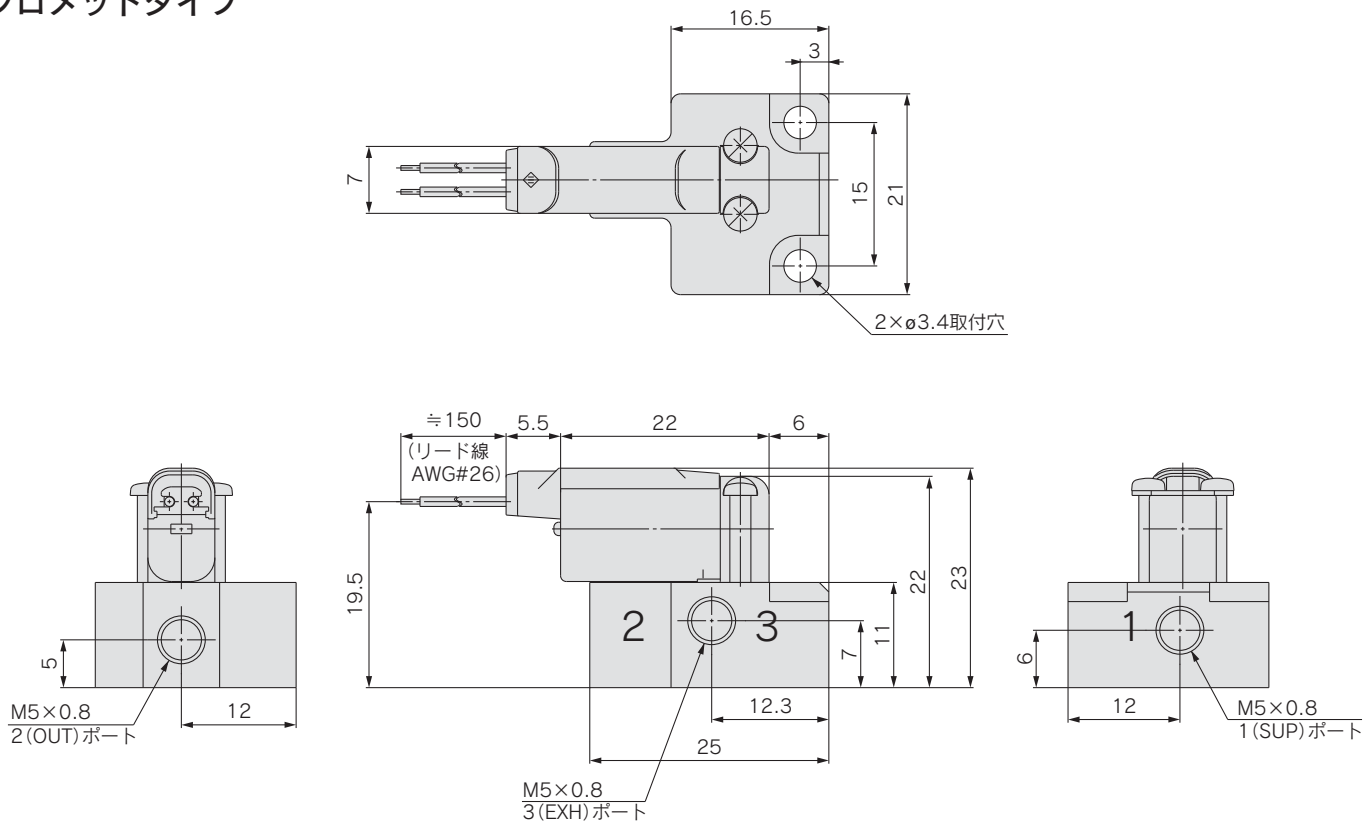


10-S070 Series

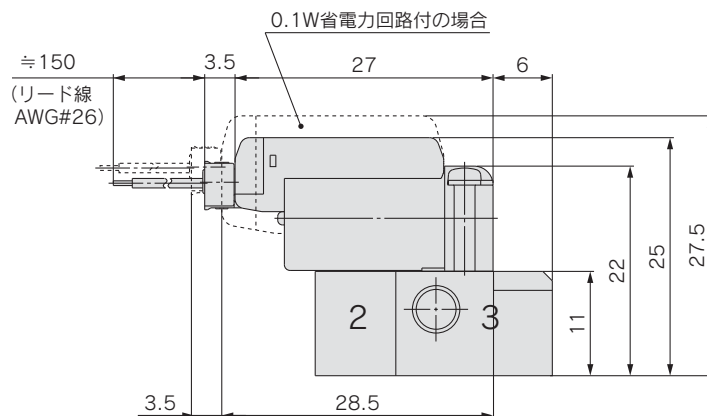
外形寸法図

ベース配管形／ビス止め

10-S070B-□□G-M5 グロメットタイプ



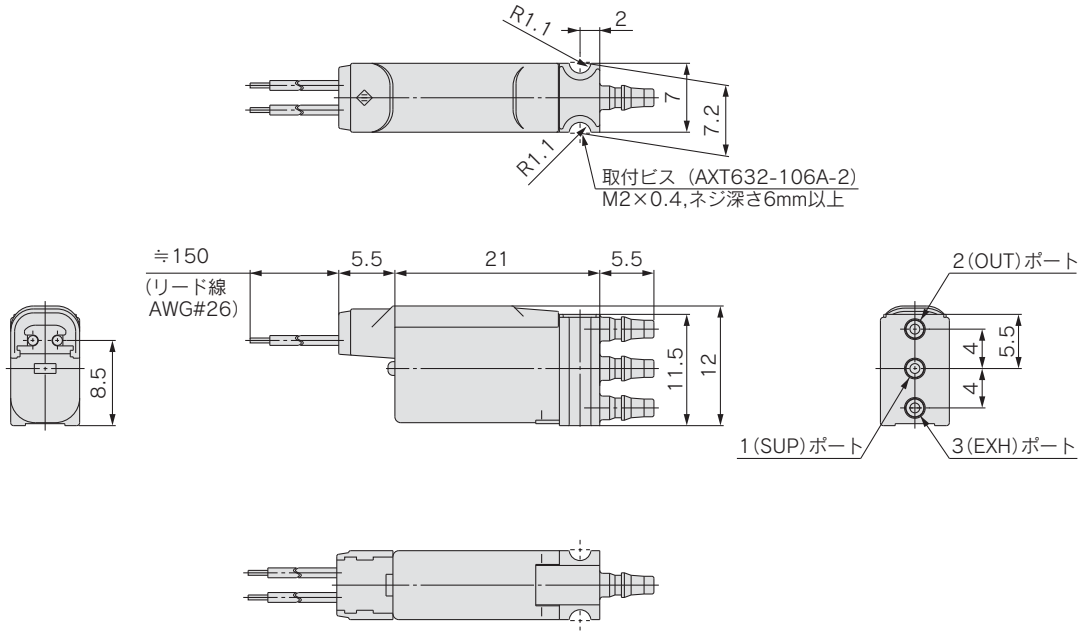
10-S070B-□□C-M5 プラグリードタイプ



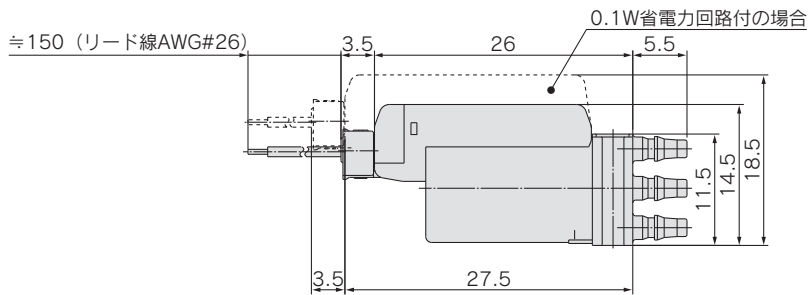
外形寸法図

直接配管形

10-S070C-□□G-32
グロメットタイプ



10-S070C-□□C-32
プラグリードタイプ



3ポートソレノイドバルブ 10-S070 Series / ベース配管形マニホールド 分割ベース仕様

マニホールド型式表示方法

ベース配管形マニホールド
分割ベース

10-SS07 3 A01-08 C

クリーンシリーズ

ポート数

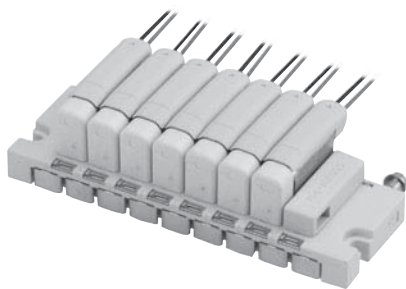
3 3ポート弁

管接続口径

記号	管接続口径	
	SUP/EXHポート (適用チューブ)	OUTポート 適用チューブ
A01		φ3.18/φ2
A02	ハーブ継手 (φ6/φ4)	φ4/φ2.5
A03		φ2/φ1.2



注) 適用チューブについて、ハーブ継手はチューブ
外径/内径を示しています。



連数

02	2連
03	3連
⋮	⋮
20	20連

注) 最大20連

電気配線

C グロメット/プラグリード

マニホールドアセンブリの選定方法

マニホールドベース品番の下に搭載するバルブ
およびオプションの型式を併記してください。

〈表示例〉

10-SS073A01-04C …… 1set — マニホールド

ベース品番

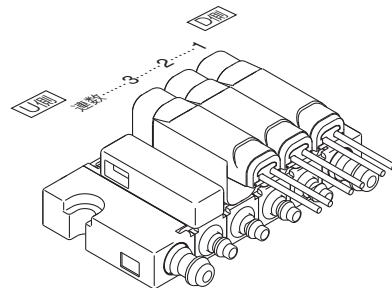
* 10-S070A-5BG …… 3set — バルブ品番

* SS070A-10A …… 1set — ブランキングプレート

Ass'y品番

注) *印は搭載する電磁弁等の品番の初めに
付けてください。

D側から数えて1連目から順番に併記して
ください。



バルブ型式表示方法

10-S070 A-5 B G

クリーンシリーズ

ボディ形式

記号	ボディ形式
A	ベース配管形/クリップ止め

電気配線

G	グロメット
C	プラグリード ランプ・サージ電圧保護回路付
CO	プラグリード コネクタ無し ランプ・サージ電圧保護回路付

コイル電圧

5	DC24 V
6	DC12 V
V	DC6 V
S	DC5 V
R	DC3 V

消費電力-圧力仕様-流量

記号	消費電力 W	最高使用圧力 MPa	Cv値
A	0.35	0.1	0.016
B		0.3	0.011
C		0.3	0.016
D	0.5	0.5	0.011
E ^{注)}	0.1	0.1	0.011
F ^{注)}	(省電力回路付)	0.3	0.006



注) 標準仕様、DC24Vプラグリードタイプのみに対応

3ポートソレノイドバルブ 10-S070 Series / ベース配管形マニホールド バーベース仕様

マニホールド型式表示方法

ベース配管形マニホールド
バーベース

10-SS07 3 B01-08 C

クリーンシリーズ

ポート数
3 3ポート弁

管接続口径

記号	SUP/EXHポート (適用チューブ)	OUTポート	
		M5めねじ	M3めねじ
B01	M5めねじ	M3めねじ	-

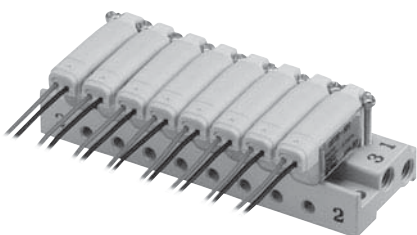
連数

02	2連
03	3連
⋮	⋮
20	20連

注) 最大20連

電気配線

C グロメット/プラグリード



マニホールドアセンブリの選定方法

マニホールドベース品番の下に搭載するバルブおよびオプションの型式を併記してください。

〈表示例〉

10-SS073B01-04C …… 1set — マニホールド

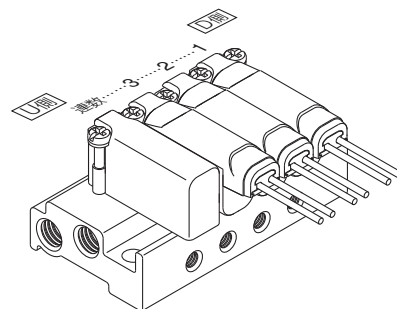
ベース品番

* 10-S070B-5BG …… 3set — バルブ品番

* SS070B-10A …… 1set — ブランキングプレート
Ass'y品番

→ * "印は搭載する電磁弁等の品番の初めに付けてください。

D側から数えて1連目から順番に併記してください。



バルブ型式表示方法

10-S070 B-5 B G

クリーンシリーズ

ボディ形式

記号	ボディ形式
B	ベース配管形/ビス止め

電気配線

G	グロメット
C	プラグリード ランプ・サージ電圧保護回路付
CO	プラグリード コネクタ無し ランプ・サージ電圧保護回路付

コイル電圧

5	DC24 V
6	DC12 V
V	DC6 V
S	DC5 V
R	DC3 V

消費電力-圧力仕様-流量

記号	消費電力 W	最高使用圧力 MPa	Cv値
A	0.35	0.1	0.016
B		0.3	0.011
C	0.5	0.3	0.016
D		0.5	0.011
E ^{注)}	0.1	0.1	0.011
F ^{注)}	(省電力回路付)	0.3	0.006

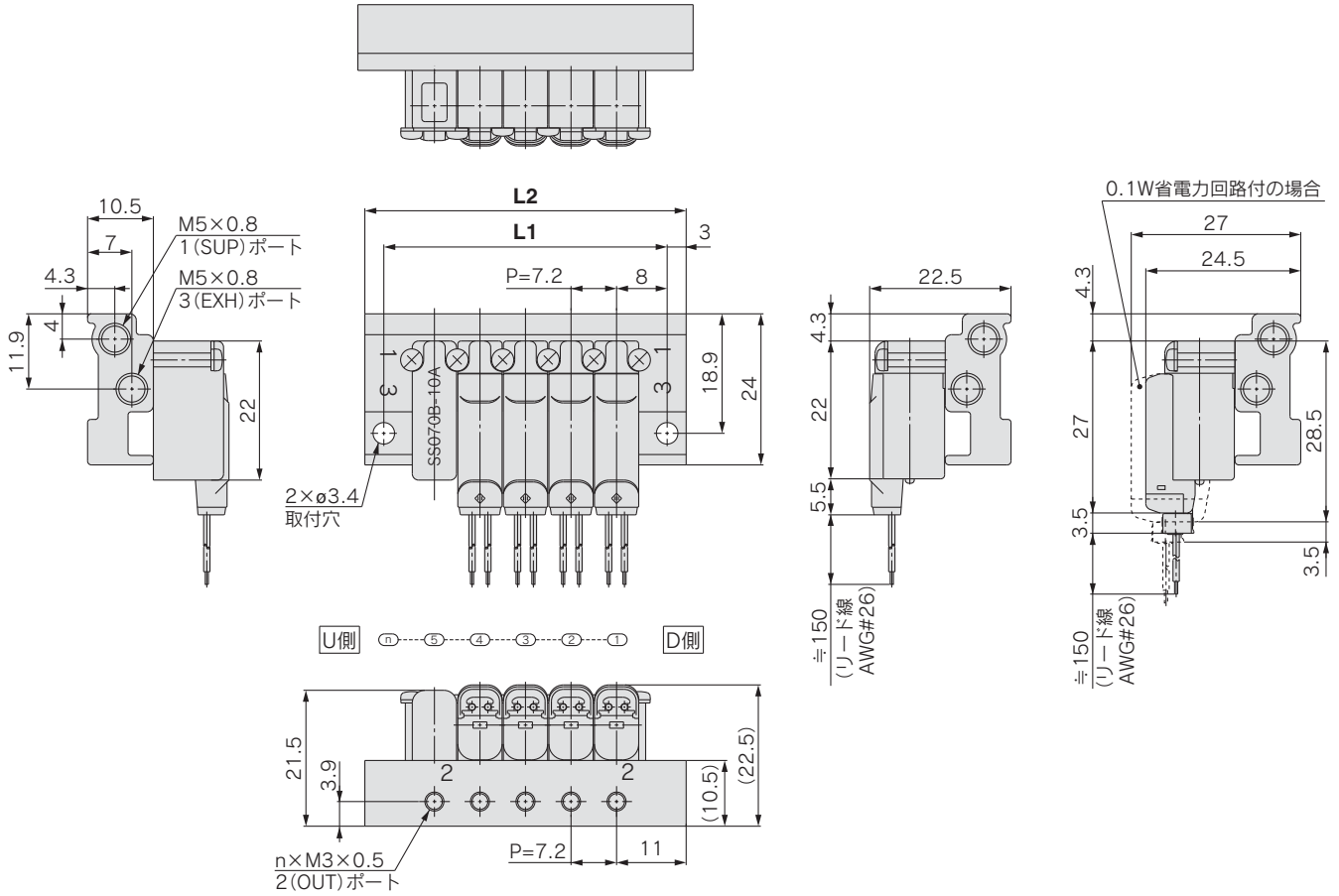


注) 標準仕様、DC24Vプラグリードタイプのみに対応

外形寸法図

ベース配管形マニホールド／バーベース

10-SS073B01-連数 C



寸法表

計算式/L1=n×7.2+8.8、L2=n×7.2+14.8、n：連数(最大20連)

L	n	2	3	4	5	6	7	8	9	10	11	12	13	14	15	16	17	18	19	20
L1		23.2	30.4	37.6	44.8	52	59.2	66.4	73.6	80.8	88	95.2	102.4	109.6	116.8	124	131.2	138.4	145.6	152.8
L2		29.2	36.4	43.6	50.8	58	65.2	72.4	79.6	86.8	94	101.2	108.4	115.6	122.8	130	137.2	144.4	151.6	158.8

3ポートソレノイドバルブ 10-S070 Series / 直接配管形マニホールド スタッキングタイプ仕様

マニホールド型式表示方法

マニホールドアセンブリの選定方法

直接配管形マニホールド
スタッキングタイプ

10-SS07 3 M01-08 C

クリーンシリーズ

ポート数

3 3ポート弁

管接続口径

記号	SUP/EXHポート (適用チューブ)	OUTポート	
		ポート接続	適用チューブ
M01	バーブ継手 ($\phi 6/\phi 4$)	バーブ継手	$\phi 3.18/\phi 2$
M02		バーブ継手	$\phi 4/\phi 2.5$

注) 適用チューブについて、バーブ継手はチューブ
外径/内径を示しています。

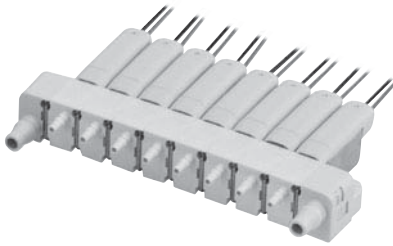
連数

02	2連
03	3連
⋮	⋮
20	20連

注) 最大20連

電気配線

C グロメット/プラグリード



マニホールドベース品番の下に搭載するバルブ
およびオプションの型式を併記してください。

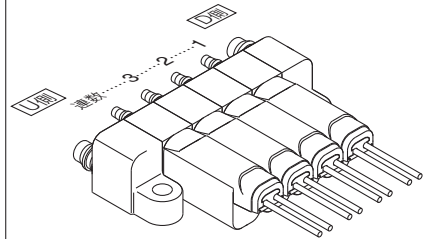
〈表示例〉

10-SS073M01-04C…………… 1set - マニホールド
ベース品番

* 10-S070M-5BG-32…………… 4set - バルブ品番

注) "*"印は搭載する電磁弁等の品番の初めに
付けてください。

D側から数えて1連目から順番に併記して
ください。



バルブ型式表示方法

10-S070 M-5 B G-32

クリーンシリーズ

ボディ形式

記号	ボディ形式
M	直接配管形スタッキングマニホールドタイプ

管接続口径

記号	ポート接続	適用チューブ
32	バーブ継手	$\phi 3.18/\phi 2$
40	バーブ継手	$\phi 4/\phi 2.5$

電気配線

G	グロメット
C	プラグリード ランプ・サージ電圧保護回路付
CO	プラグリード コネクタ無し ランプ・サージ電圧保護回路付

コイル電圧

5	DC24 V
6	DC12 V
V	DC6 V
S	DC5 V
R	DC3 V

消費電力-圧力仕様-流量

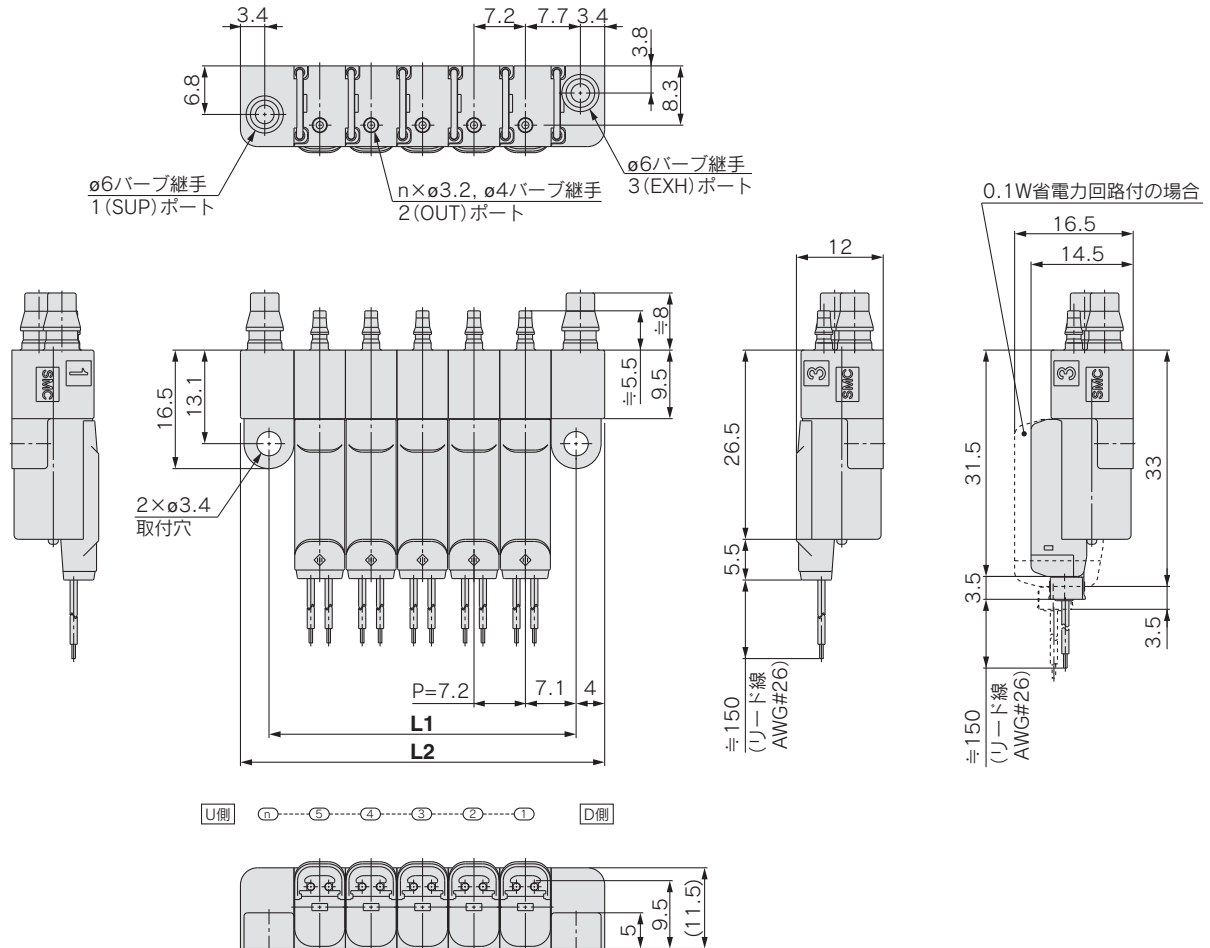
記号	消費電力 W	最高使用圧力 MPa	Cv値
A	0.35	0.1	0.016
B		0.3	0.011
C	0.5	0.3	0.016
D		0.5	0.011
E ^{注)}	0.1	0.1	0.011
F ^{注)}		(省電力回路付)	0.3

注) 標準仕様、DC24Vプラグリードタイプのみに対応

外形寸法図

直接配管形マニホールド/スタッキングタイプ

10-SS073M⁰¹/₀₂ - 連数 C



寸法表

計算式/L1=n×7.2+7、L2=n×7.2+15、n: 連数(最大20連)

L \ n	2	3	4	5	6	7	8	9	10	11	12	13	14	15	16	17	18	19	20
L1	21.4	28.6	35.8	43	50.2	57.4	64.6	71.8	79	86.2	93.4	100.6	107.8	115	122.2	129.4	136.6	143.8	151
L2	29.4	36.6	43.8	51	58.2	65.4	72.6	79.8	87	94.2	101.4	108.6	115.8	123	130.2	137.4	144.6	151.8	159

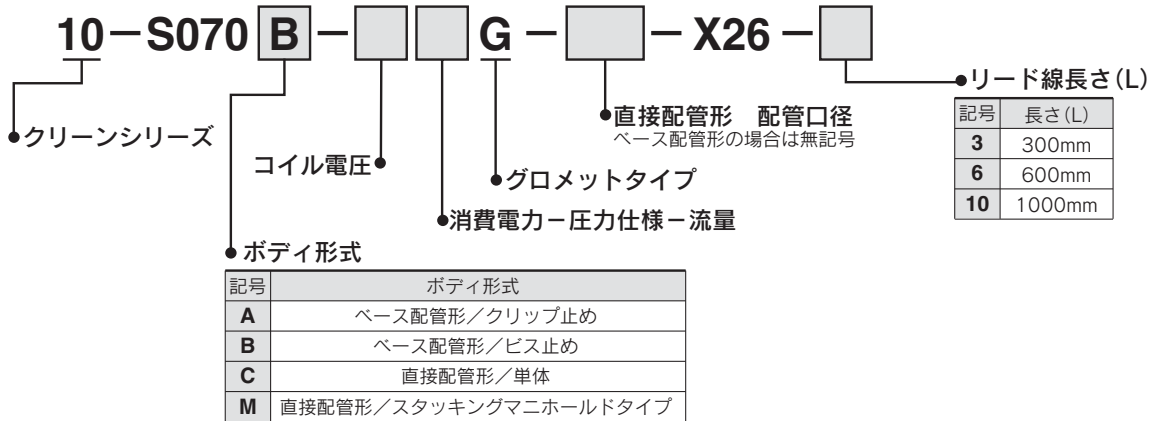
10-S070 Series オーダーメイド仕様



詳しい寸法・仕様および納期については、当社にご確認ください。

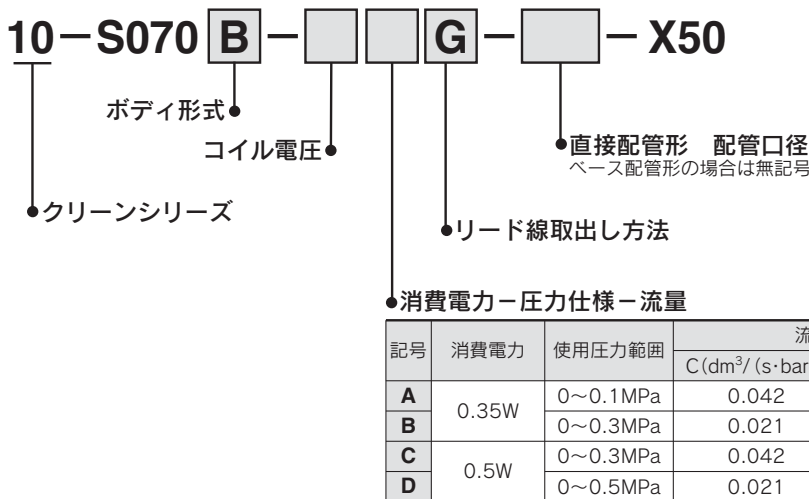
1 グロメットタイプ リード線長さ特殊仕様

X26

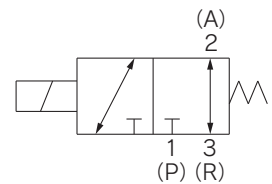


2 ユニバーサル仕様

X50

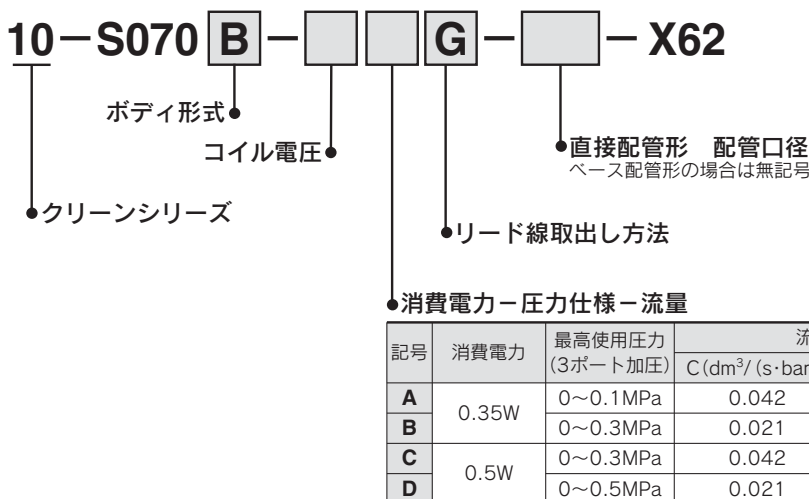


JIS記号

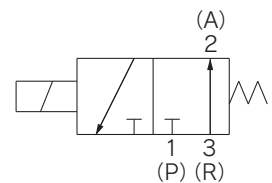


3 ノーマルオープン仕様

X62



JIS記号



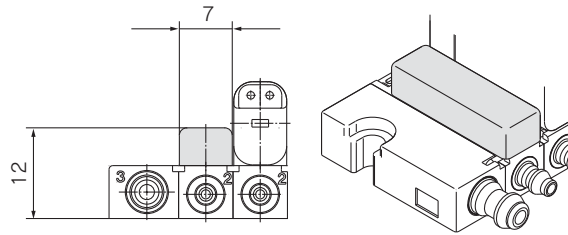
注) 真空破壊での使用の場合、1ポートを真空、3ポートを真空破壊圧力でご使用ください。

マニホールドオプションパーツ

ブランキングプレートAss'y (SS073A用)

SS070A-10A (分割ベース用)

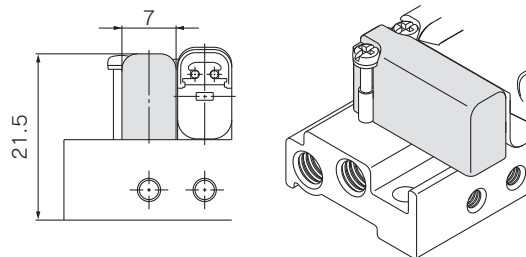
メンテナンス上、バルブを取外す時および予備バルブの取付予定がある場合などに、そのマニホールドブロックの上に取付けて使用します。



ブランキングプレートAss'y (SS073B用)

SS070B-10A (バーベース用)

メンテナンス上、バルブを取外す時および予備バルブの取付予定がある場合などに、そのマニホールドブロックの上に取付けて使用します。



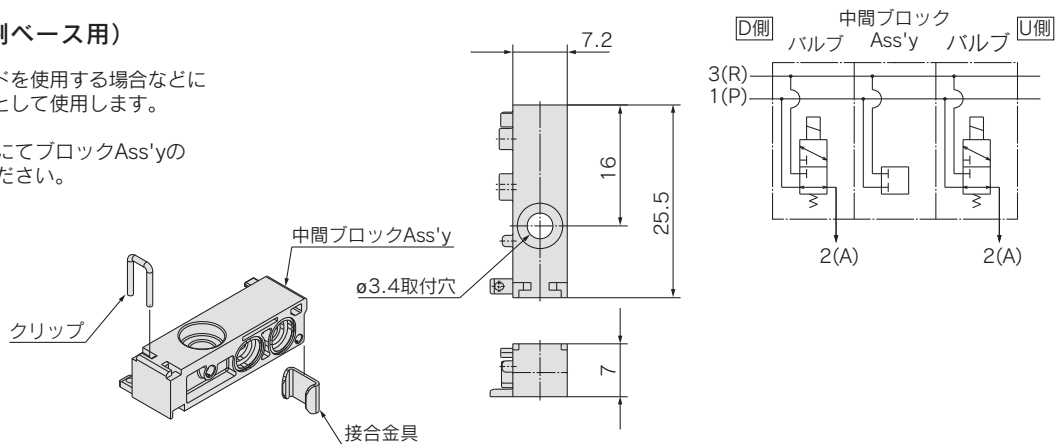
中間ブロックAss'y (SS073A用)

SS070A-B (分割ベース用)

長い連数でマニホールドを使用する場合などにマニホールドの固定用として使用します。

(1連分使用)

※マニホールド仕様書にてブロックAss'yの搭載位置をご指示ください。



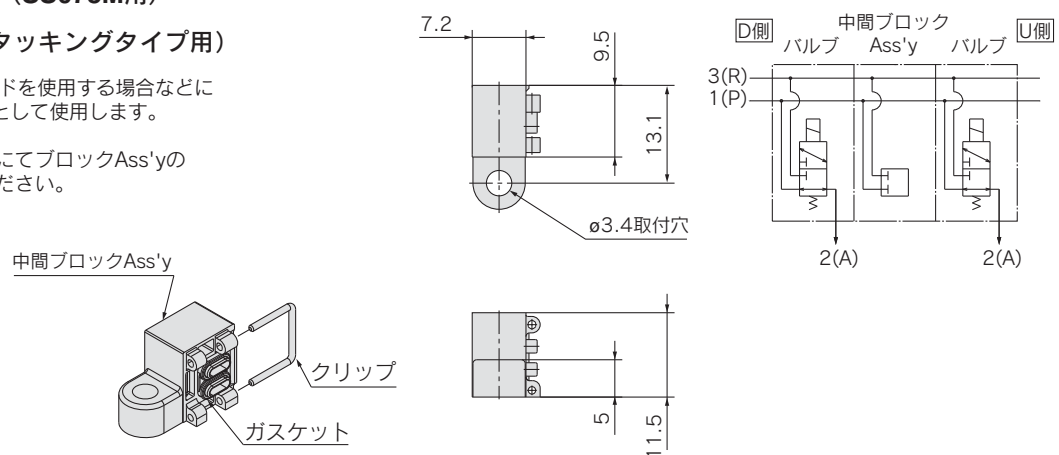
中間ブロックAss'y (SS073M用)

SS070M-B (スタッキングタイプ用)

20連以上でマニホールドを使用する場合などにマニホールドの固定用として使用します。

(1連分使用)

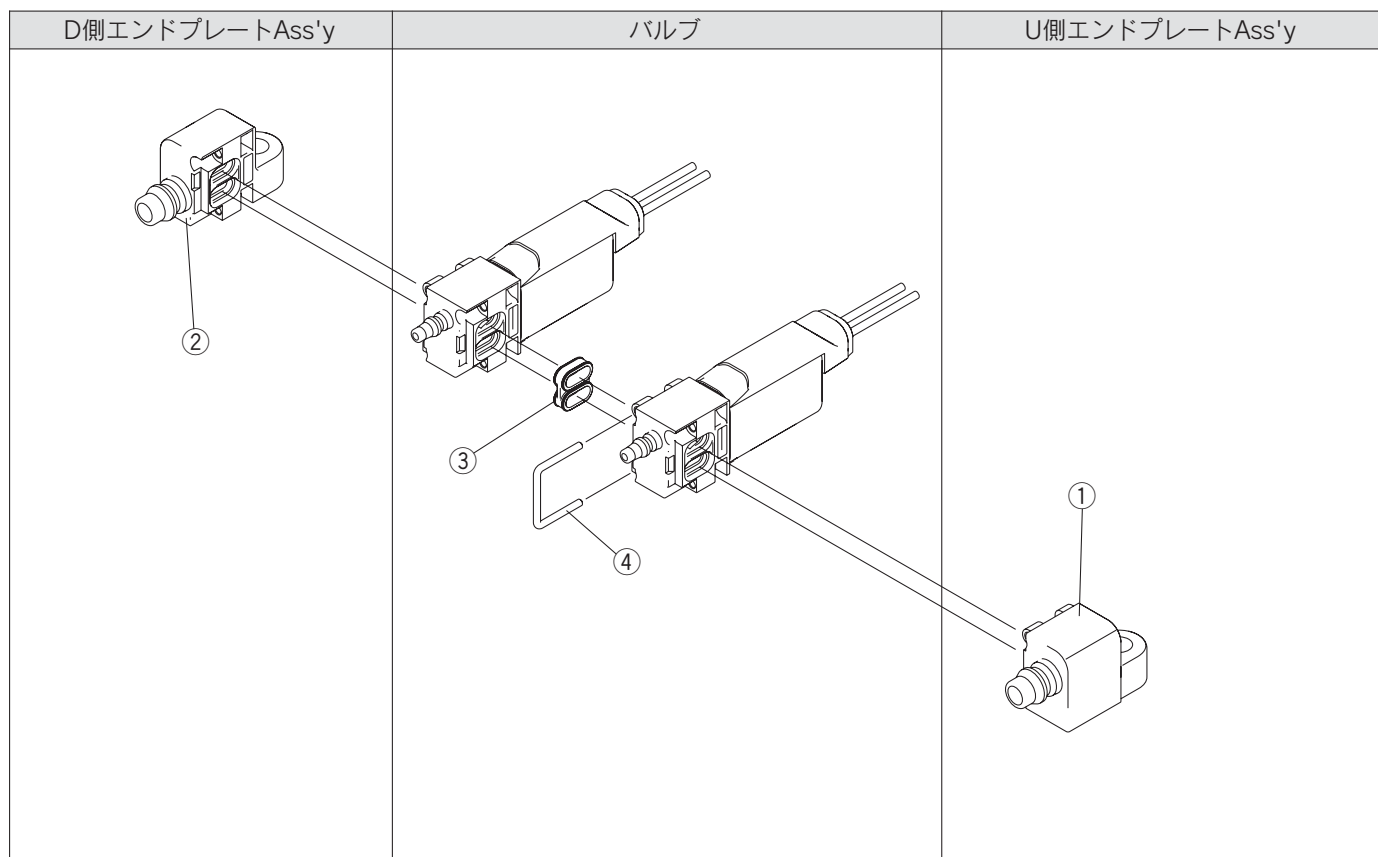
※マニホールド仕様書にてブロックAss'yの搭載位置をご指示ください。



10-S070 Series

スタッキングタイプ分解図

直接配管形／SS073M01-□C スタッキングタイプ分解図



〈U側エンドプレートAss'y〉

①U側エンドプレートAss'y品番

SS070M01-2A

〈D側エンドプレートAss'y〉

②D側エンドプレートAss'y品番

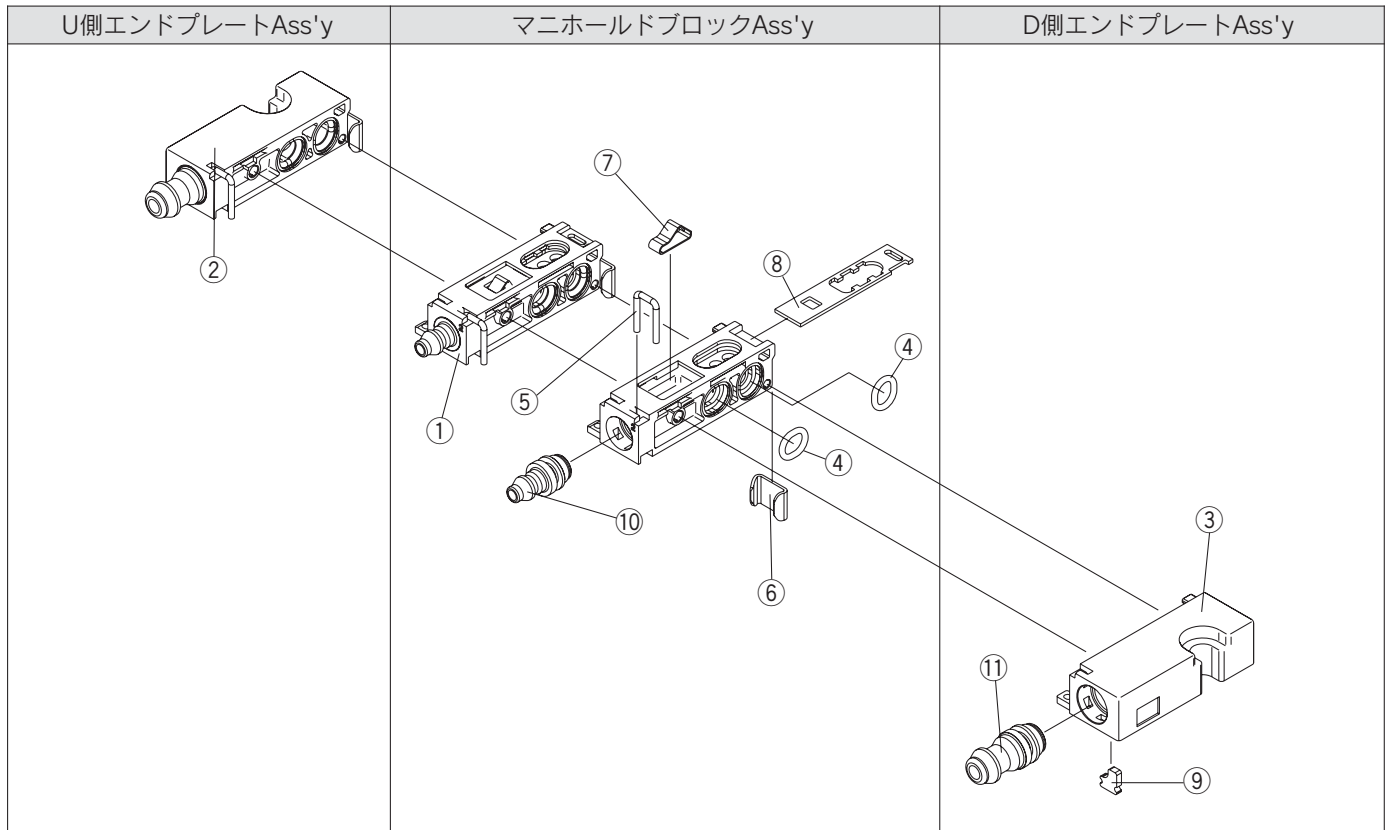
SS070M01-3A

スペアパーツ

番号	品番	名称	材質	個数
③	S070M-80A-1	ガスケット	FKM	10
④	SS070M-80A-2	クリップ	ステンレス鋼	10

10-S070 Series 分割ベース分解図

ベース配管形/SS073A□-□C 分割ベース分解図



〈マニホールドブロックAss'y〉

①マニホールドブロックAss'y品番

SS070A 01 -1A

●管接続口径

01	φ3.18/φ2/バーブ継手付
02	φ4/φ2.5/バーブ継手付

〈U側エンドプレートAss'y〉

②U側エンドプレートAss'y品番

SS070A01-2A

〈D側エンドプレートAss'y〉

③D側エンドプレートAss'y品番

SS070A01-3A

〈マニホールドブロック用スペアパーツ〉

スペアパーツ

番号	品番	名称	材質	個数
④	SS070A-80A-1	O-リング	FKM	10
⑤	SS070A-80A-2	クリップ	ステンレス鋼	10
⑥	SS070A-80A-3	接合金具	ステンレス鋼	10
⑦	SS070A-80A-4	板バネ	ステンレス鋼	10
⑧	SS070A-80A-5	取付金具	ステンレス鋼	10

〈U、D側エンドプレート用スペアパーツ〉

スペアパーツ

番号	品番	名称	材質	個数
⑨	SS070A-80A-6	ストッププレート	ステンレス鋼	10

〈バーブ継手Ass'y〉

⑩バーブ継手Ass'y (シリンダポート用)

SS070-50A-32

●管接続口径

20	適用チューブφ2/φ1.2
32	適用チューブφ3.18/φ2
40	適用チューブφ4/φ2.5



注) ご注文は10個単位となります。

⑪バーブ継手Ass'y (1(P)、3(R)ポート用)

SS070-51A-60

●適用チューブφ6/φ4



注) ご注文は10個単位となります。