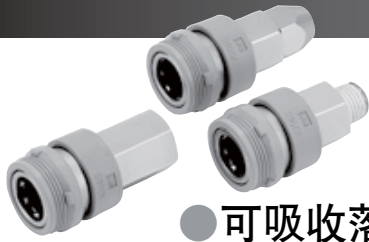
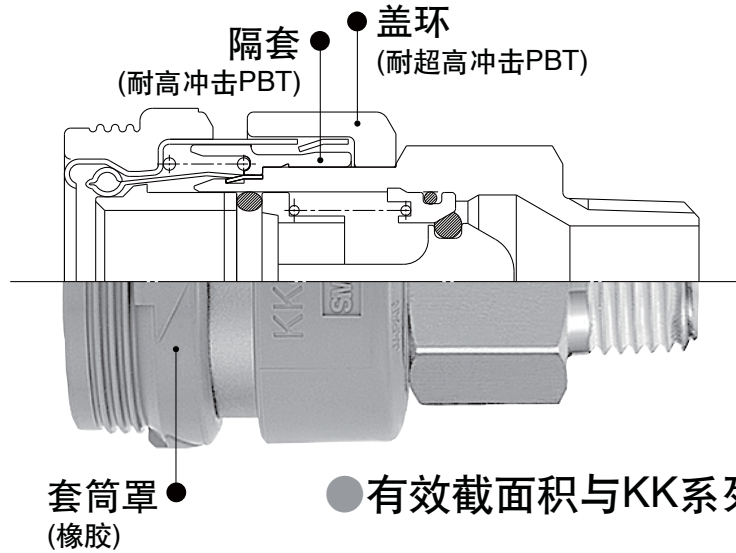


# 带单向阀的对接式快插接头 **KKH** 系列



- 可吸收落下冲击(相当0.5J的冲击能)。
- 插头·插座的拉拔强度提高2倍(与原产品比)。



- 有效截面积与KK系列相同。

## 插头(P)

### 外螺纹式

器体尺寸	接管口径	型号
		1/8
1/4	R1/4	<b>-02MS</b>
	R3/8	<b>-03MS</b>
	R1/8	<b>KK4P-01MS</b>
	R1/4	<b>-02MS</b>
	R3/8	<b>-03MS</b>
	R1/2	<b>-04MS</b>

### 内螺纹式

器体尺寸	接管口径	型号
		1/8
1/8	Rc 1/4	<b>-02F</b>
	Rc 3/8	<b>-03F</b>
	Rc 1/4	<b>KK4P-02F</b>
1/4	Rc 3/8	<b>-03F</b>

### 带螺母管接头式(夹布聚氨酯软管用)

器体尺寸	适合软管 内径/外径mm	型号
		1/8
1/8	6 / 9	<b>-60N</b>
	6.5 / 10	<b>-65N</b>
	5 / 8	<b>KK4P-50N</b>
1/4	6 / 9	<b>-60N</b>
	6.5 / 10	<b>-65N</b>
	8 / 12	<b>-80N</b>
	8.5 / 12.5	<b>-85N</b>

## 插座(S)

### 外螺纹式

器体尺寸	接管口径	型号
		1/8
1/4	R1/4	<b>-02MS</b>
	R3/8	<b>-03MS</b>
	R1/8	<b>KKH4S-01MS</b>
	R1/4	<b>-02MS</b>
	R3/8	<b>-03MS</b>
	R1/2	<b>-04MS</b>

### 内螺纹式

器体尺寸	接管口径	型号
		1/8
1/8	Rc 1/4	<b>-02F</b>
	Rc 3/8	<b>-03F</b>
	Rc 1/4	<b>KKH4S-02F</b>
1/4	Rc 3/8	<b>-03F</b>

### 带螺母管接头式(夹布聚氨酯软管用)

器体尺寸	适合软管 内径/外径mm	型号
		1/8
1/8	6 / 9	<b>-60N</b>
	6.5 / 10	<b>-65N</b>
	5 / 8	<b>KKH4S-50N</b>
1/4	6 / 9	<b>-60N</b>
	6.5 / 10	<b>-65N</b>
	8 / 12	<b>-80N</b>
	8.5 / 12.5	<b>-85N</b>

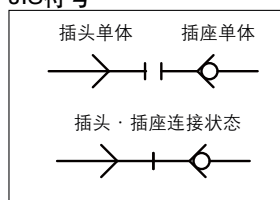
KKH系列仅有插座。  
插头请使用KK系列的。

# 带单向阀的对接式快插接头

## KKH 系列



### JIS符号



### 规格

使用流体	空气、水
使用压力范围(注)	KKH3: -90kPa~1MPa KKH4: 0~1MPa
保证耐压力	1.5MPa
环境温度及使用流体温度	空气: -5~60°C 水: 5~40°C (但未冻结)
镀层、密封	无电解镀镍(对应无铜离子)无氟 带外螺纹密封剂
连接插头	KK系列插头

注) 因不能保证泄漏为零, 故请不要用于泄漏实验、真空保持等的使用。

### 性能

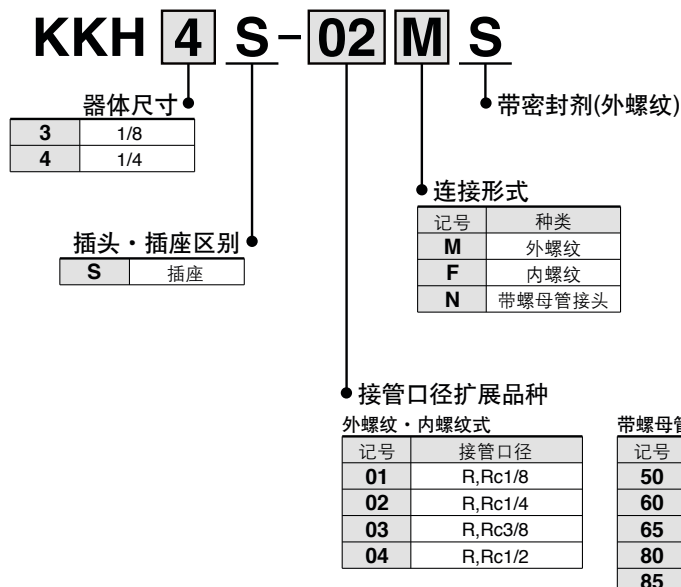
插头·插座连接方法	快速装拆
单向阀	插座: 内置单向阀(标准)
套筒锁机构	无

### 有效截面积

器体尺寸	插头	插座	有效截面积 mm <sup>2</sup>
1/8	KK3P-01MS	KKH3S-01MS	20
1/4	KK4P-02MS	KKH4S-02MS	39

流量特性与KK系列相同。请参见P.172。

### 型号表示方法



- KQ2
- KQB2
- KS  
KX
- KM
- KF
- M
- H/DL  
L/LL
- KC
- KK
- KK130
- DM
- KDM
- KB
- KR
- KA
- KQG2
- KG
- KFG2
- MS
- KKA
- KP
- LQ
- MQR
- T

# KKH 系列

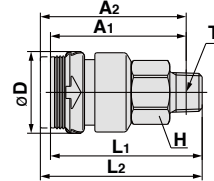
## 外形尺寸图 / 插座(S)

### 外螺纹式

(mm)



器体尺寸	型号	T 接管 口径	H 六角对边	D	L1	L2 连接时	※A1	※A2 连接时	最小孔径	有效 截面积 mm <sup>2</sup>	质量 g
1/8	KKH3S-01MS	R1/8	14	20.2	36.6	39.1	33.5	36.0	6.0	20.4	20.3
	-02MS	R1/4			37.0	39.5	31.5	34.0	9.0	21.1	19.4
	-03MS	R3/8	17		37.6	40.1	32.2	34.5	9.0		27.7
1/4	KKH4S-01MS	R1/8	19	28.0	49.5	53.2	46.4	50.1	6.0	22.9	48.7
	-02MS	R1/4			50.5	54.2	45.0	48.7	9.0	38.9	45.3
	-03MS	R3/8			48.9	52.6	43.5	47.2	11.0	40.4	52.1
	-04MS	R1/2			22	48.8	52.5	41.7	45.4	13.0	42.7



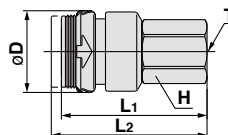
※R螺纹拧入后的参考尺寸。

### 内螺纹式

(mm)



器体尺寸	型号	T 接管 口径	H 六角对边	D	L1	L2 连接时	最小孔径	有效 截面积 mm <sup>2</sup>	质量 g
1/8	KKH3S-01F	Rc1/8	14	20.2	36.0	38.5	8.2	20.6	23.8
	-02F	Rc1/4	17		40.1	42.4		21.1	33.1
	-03F	Rc3/8	19		41.9	44.3		37.1	
1/4	KKH4S-02F	Rc1/4	19	28.0	50.4	54.1	10.9	39.6	58.1
	-03F	Rc3/8			51.1	54.8	14.4	42.7	47.4

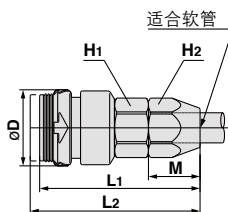


### 带螺母管接头式(夹布聚氨酯软管用)

(mm)



器体尺寸	型号	适合软管 内径/外径	H1 六角对边	H2 六角对边	D	L1	L2 连接时	M	最小孔径	有效 截面积 mm <sup>2</sup>	质量 g
1/8	KKH3S-50N	5/8	14	14	20.2	42.6	45.1	13.7	4.5	12.2	32.3
	-60N	6/9	17	17		44.4	46.9	16.5	5.4	18.3	48.9
	-65N	6.5/10				5.9	19.2	46.6			
1/4	KKH4S-50N	5/8	19	17	28.0	54.1	57.8	13.7	4.5	12.2	57.0
	-60N	6/9				5.4	20.4	70.5			
	-65N	6.5/10				5.9	24.1	68.0			
	-80N	8/12				7.4	35.1	69.7			
	-85N	8.5/12.5				7.8	36.6	72.3			



KKH系列仅有插座侧。插头侧请使用KK系列。外形尺寸参见P.174。