

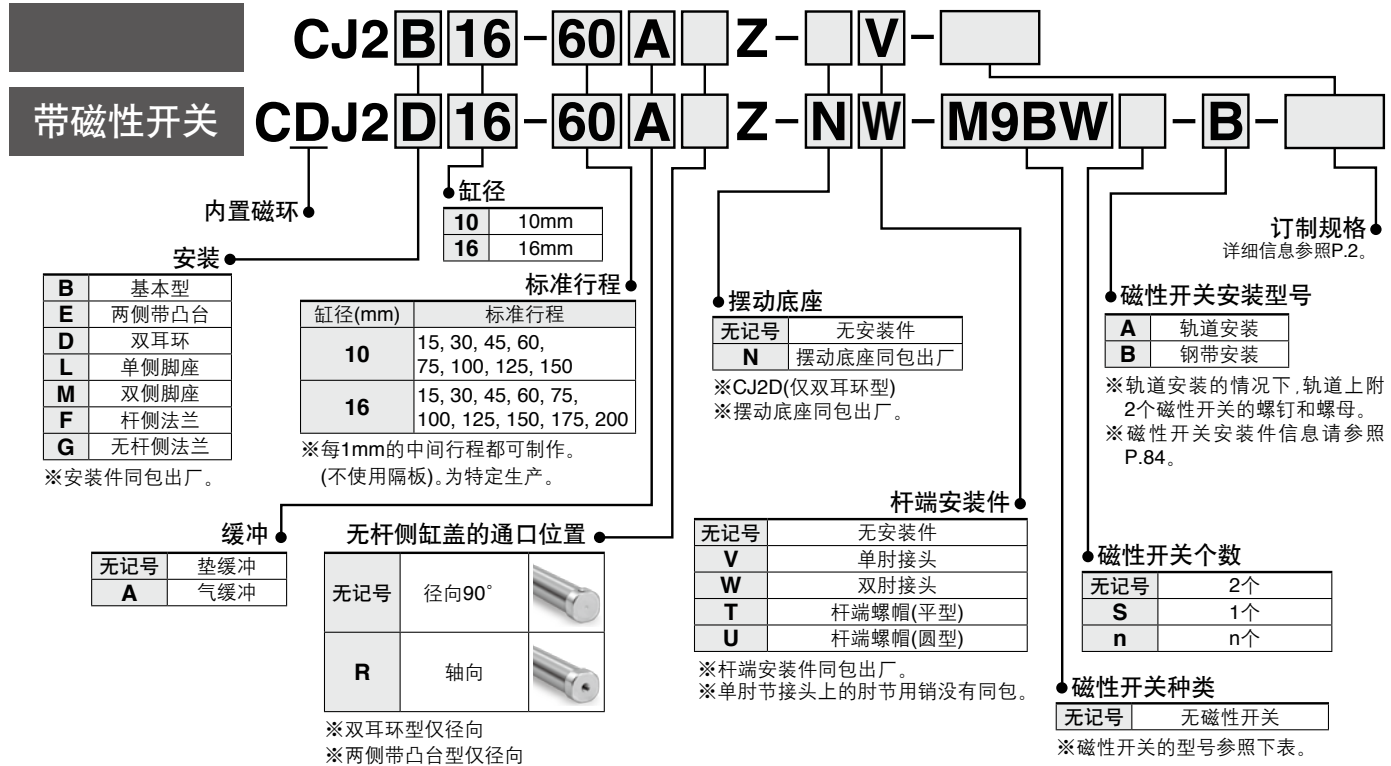
气缸 / 标准型: 单杆双作用

CJ2 系列

ø10, ø16



型号表示方法



适合磁性开关 / 磁性开关单体的详细规格参见WEB主页电子样本或Best Pneumatics No.②。

种类	特殊功能	导线引出方式	指示灯	负载电压		磁性开关型号				导线长度(m)					带导线前置插头	适合负载		
				DC	AC	钢带安装		轨道安装		0.5 (无记号)	1 (M)	3 (L)	5 (Z)	无 (N)				
						纵向引出	横向引出	纵向引出	横向引出									
无触点磁性开关	—	直接出线式	有	3线(NPN) 3线(PNP)	5V, 12V	—	M9NV	M9N	M9NV	M9N	●	●	●	○	—	○	IC回路	
							M9PV	M9P	M9PV	M9P	●	●	●	○	—	○		
	诊断指示 (2色显示)	插座式	有	2线	12V	—	—	H7C	J79C	—	●	—	●	●	—	—	—	
							M9NWV	M9NW	M9NWV	M9NW	●	●	●	○	—	○	IC回路	
	耐水性强 (2色显示)	直接出线式	有	3线(NPN) 3线(PNP)	5V, 12V	—	M9PWV	M9PW	M9PWV	M9PW	●	●	●	○	—	○	IC回路	
							M9B	M9B	M9B	M9B	●	●	●	○	—	○		
	带诊断输出(2色显示)	直接出线式	有	2线	12V	—	M9B	M9B	M9B	M9B	●	●	●	○	—	○	—	
							M9NAV	M9NA	M9NAV	M9NA	○	○	●	○	—	○	IC回路	
	—	直接出线式	有	3线(NPN相当)	5V	—	A96V	A96	A96V	A96	●	—	●	—	—	—	IC回路	
							—	—	A72	A72H	●	—	●	—	—	—	—	
有触点磁性开关	—	直接出线式	有	2线	24V	12V	100V	A93V	A93	A93V	A93	●	—	●	●	—	—	
							100V以下	A90V	A90	A90V	A90	●	—	●	—	—	IC回路	
							—	—	C73C	A73C	—	●	—	●	●	●	—	—
							24V以下	—	C80C	A80C	—	●	—	●	●	●	—	IC回路
诊断指示(2色显示)	直接出线式	有	—	—	—	—	—	—	A79W	—	●	—	—	—	—			

※上述型号的产品上也可以安装强耐水型的磁性开关, 但并不保证本产品自身的耐水性能。
 关于上述型号的强耐水性的产品请与本公司确认。

※导线长度记号
 0.5m.....无记号 (例) M9NW
 1m.....M (例) M9NWM
 3m.....L (例) M9NWL
 5m.....Z (例) M9NWZ
 无.....N (例) H7CN

※上表登载的型号之外, 也有其他可使用的磁性开关, 详见P.85。
 ※带导线前置插头的磁性开关, 详见WEB主页电子样本或Best Pneumatics No.②。

※带"○"的无触点磁性开关为特订生产。

※D-A9□□, M9□□□, A7□□, A80□, F7□□, J7□□型磁性开关同捆出厂(未组装)。(但钢带安装场合, 仅磁性开关安装件组装出厂。)

CJ2 系列

⚠ 产品单独注意事项

使用前请参照P.96。

洁净系列气缸

10-CJ2 支持的安装方式 缸径 行程 无杆侧缸盖的
通气位置 Z

• 洁净系列

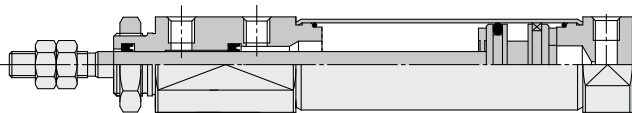
气缸的杆部为双重密封结构，杆部产生的泄漏可由溢流口直接排放到洁净室外。



规格

动作方式	单杆双作用
缸径(mm)	10、16
最高使用压力	0.7MPa
最低使用压力	0.08MPa
缓冲	垫缓冲 / 气缓冲
标准行程(mm)	与标准型相同(参照P.1)
带磁性开关	可安装(钢带安装型)
安装形式	基本型、两侧带凸台、单侧 / 双侧脚座型、杆侧 / 无杆侧法兰型

构造图



关于洁净系列气缸的详细规格，请参照空气压洁净系列(WEB主页的电子样本)。

低速气缸

CJ2 X 支持的安装方式 缸径 行程 Z

• 低速气缸

即使低速也没有爬行现象，可平滑动作。
即使长时间放置后也不会急速伸出，可平滑启动。

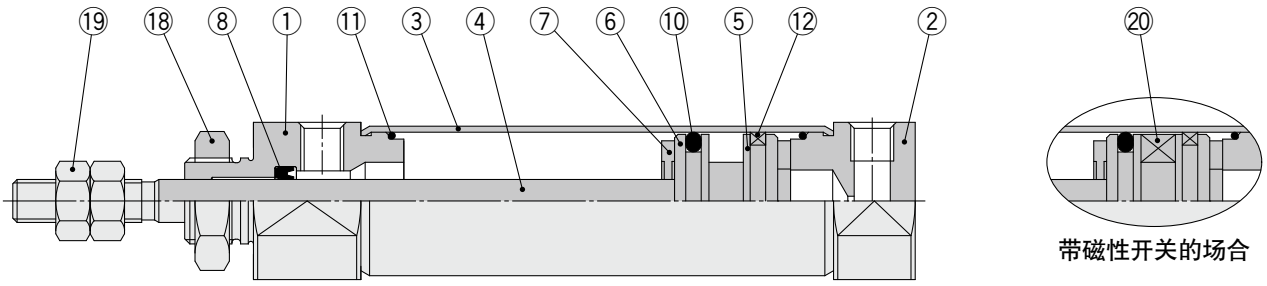


外形尺寸与单杆双作用型相同。
详见Best Pneumatics No.③。

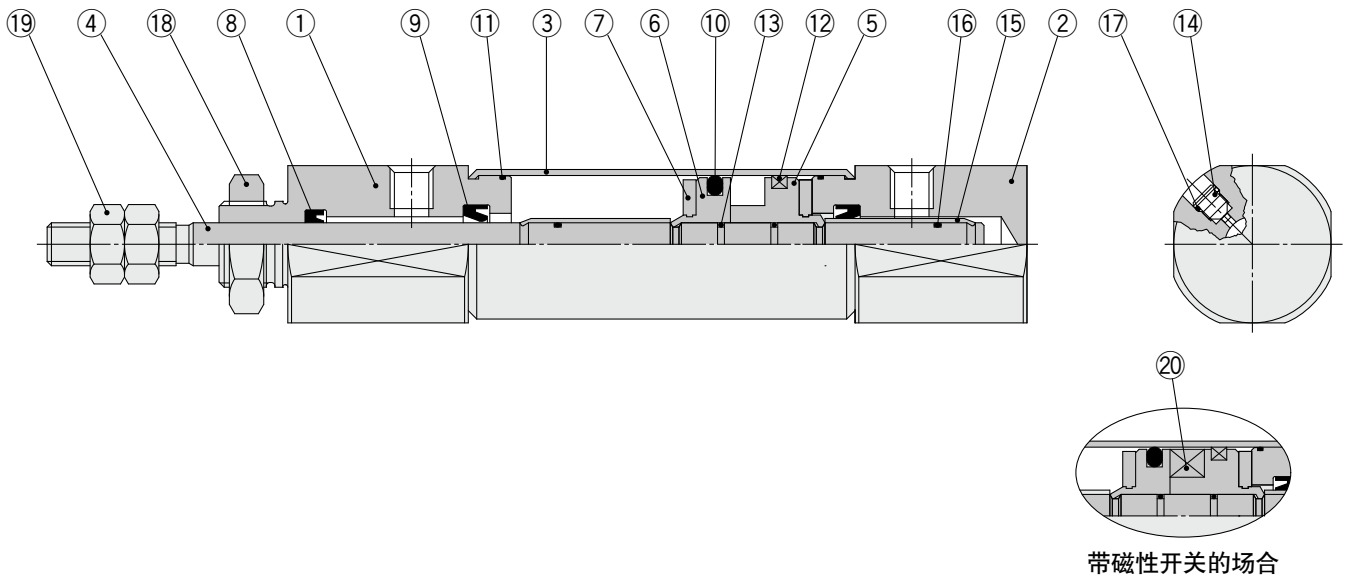
规格

动作方式	单杆双作用	
缸径(mm)	10、16	
使用流体	空气	
耐压试验压力	1.05MPa	
最高使用压力	0.7MPa	
最低使用压力	0.06MPa	
环境温度及使用流体温度	无磁性开关:-10~70°C (但未冻结) 带磁性开关:-10~60°C	
缓冲	垫缓冲(标准配备)	
给油	不可(不给油)	
行程长度允差	+1.0 0	
使用活塞速度	1~300mm/s	
允许动能	ø10	0.035J
	ø16	0.090J

构造图(不可分解)



带气缓冲



构成零部件

序号	名称	材质	备注
1	杆侧缸盖	铝合金	氧化铝膜处理
2	无杆侧缸盖	铝合金	氧化铝膜处理
3	缸筒	不锈钢	
4	活塞杆	不锈钢	
5	活塞A	铝合金	
6	活塞B	铝合金	
7	缓冲垫	聚氨酯	
8	杆密封圈	NBR	
9	单向型密封圈	NBR	
10	活塞密封圈	NBR	

序号	名称	材质	备注
11	缸筒静密封圈	NBR	
12	耐磨环	树脂	
13	活塞静密封圈	NBR	
14	缓冲针阀	碳钢	
15	缓冲套	铝合金	
16	缓冲套静密封圈	NBR	
17	针阀密封圈	NBR	
18	安装用螺母	轧制钢材	铬酸锌
19	杆端螺母	轧制钢材	铬酸锌
20	磁环	—	

单杆双作用 CJ2

标准型 双杆双作用 CJ2W

单作用·弹簧压回·弹簧压出 CJ2

杆不回转型 单杆双作用 CJ2K

单作用·弹簧压回·弹簧压出 CJ2K

内置速度控制阀 单杆双作用 CJ2Z

双杆双作用 CJ2ZW

直接安装型 单杆双作用 CJ2R

单作用·弹簧压回·弹簧压出 CJ2R

杆不回转型直接安装型 单杆双作用 CJ2RK

单作用·弹簧压回·弹簧压出 CJ2RK

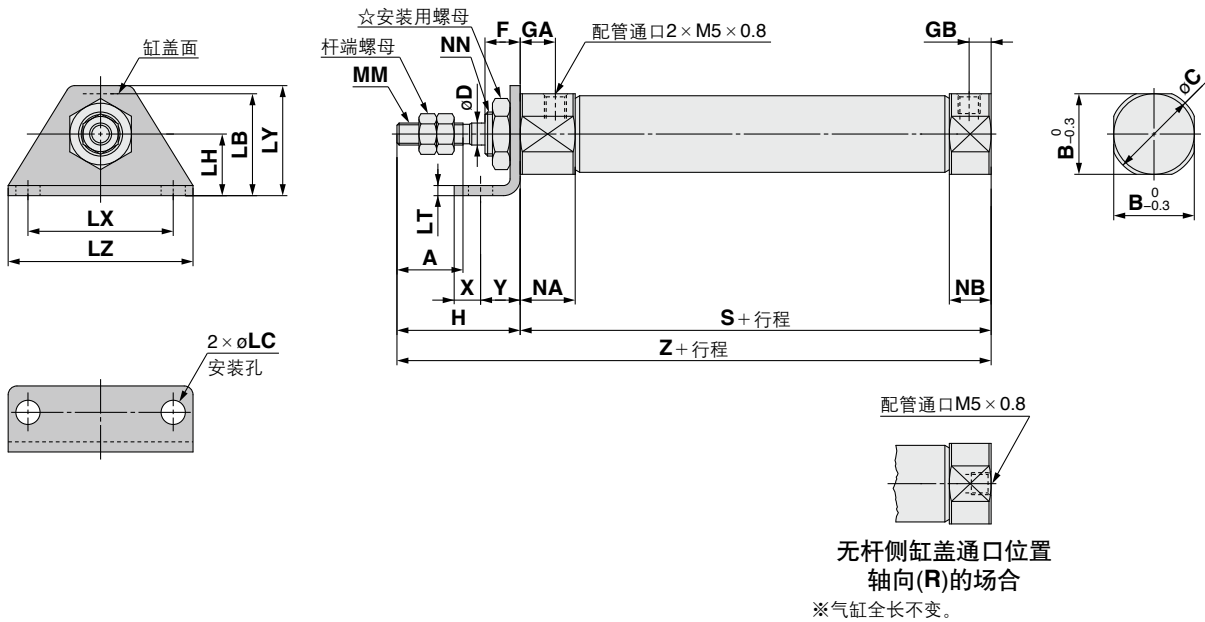
磁性开关

订制规格

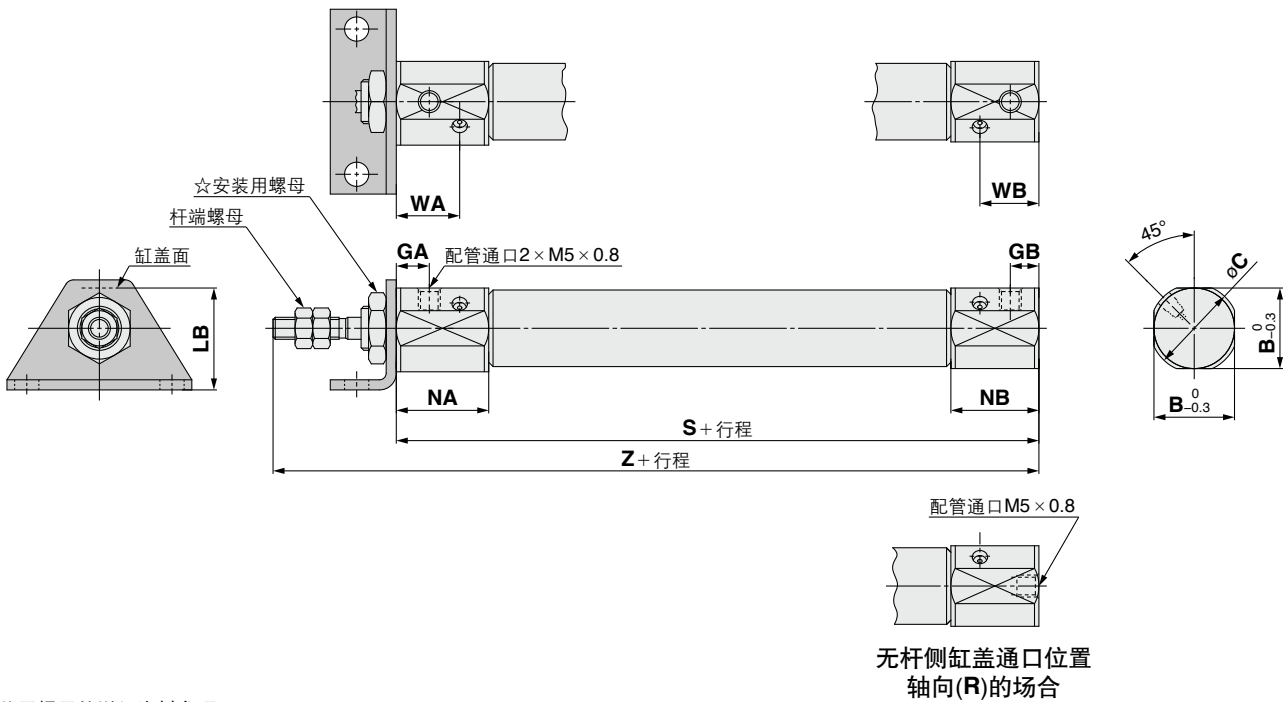
外形尺寸图

单侧脚座型(L)

CJ2L 缸径 - 行程 无杆侧缸盖的通口位置 Z



带气缓冲:CJ2L 缸径 - 行程 A 无杆侧缸盖的通口位置 Z



☆安装用螺母的详细资料参照P.12.

缸径	A	B	C	D	F	GA	GB	H	LB	LC	LH	LT	LX	LY	LZ	MM	NA	NB	NN	S	X	Y	Z
10	15	12	14	4	8	8	5	28	15	4.5	9	1.6	24	16.5	32	M4×0.7	12.5	9.5	M8×1.0	46	5	7	74
16	15	18.3	20	5	8	8	5	28	23	5.5	14	2.3	33	25	42	M5×0.8	12.5	9.5	M10×1.0	47	6	9	75

带气缓冲 / 下表以外的尺寸同上表 (mm)

缸径	B	C	GA	GB	LB	NA	NB	WA	WB	S	Z
10	15	17	7.5	6.5	16.5	21	20	14.4	13.4	65	93
16	18.3	20	7.5	6.5	23	21	20	14.4	13.4	66	94

单杆双作用 CJ2

标准型 双杆双作用 CJ2W

单作用 弹簧回 弹簧出 CJ2

杆不回转型 单杆双作用 CJ2K

单作用 弹簧回 弹簧出 CJ2K

内置速度控制阀 单杆双作用 CJ2Z

双杆双作用 CJ2ZW

直接安装型 单杆双作用 CJ2R

单杆双作用 CJ2R

杆不回转型直接安装型 单杆双作用 CJ2RK

单杆双作用 CJ2RK

磁性开关

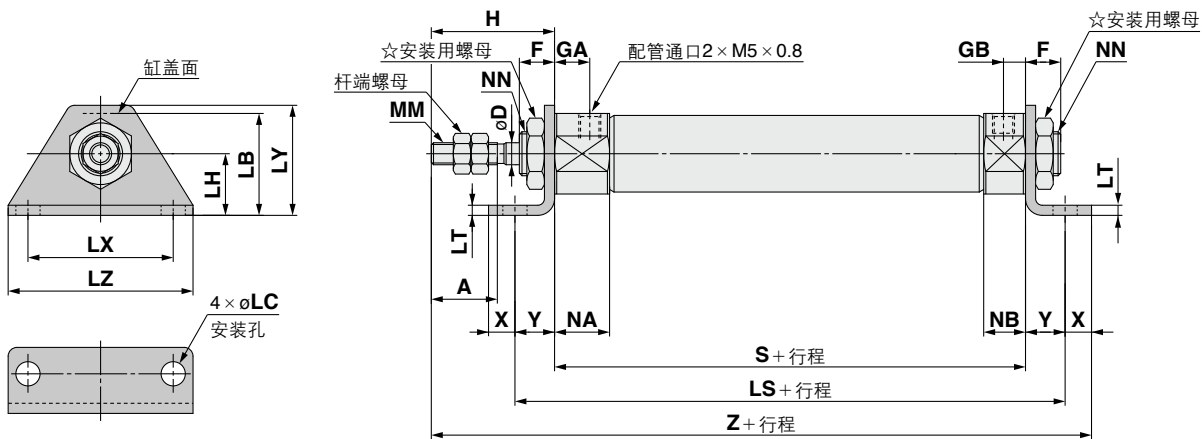
订制规格

CJ2 系列

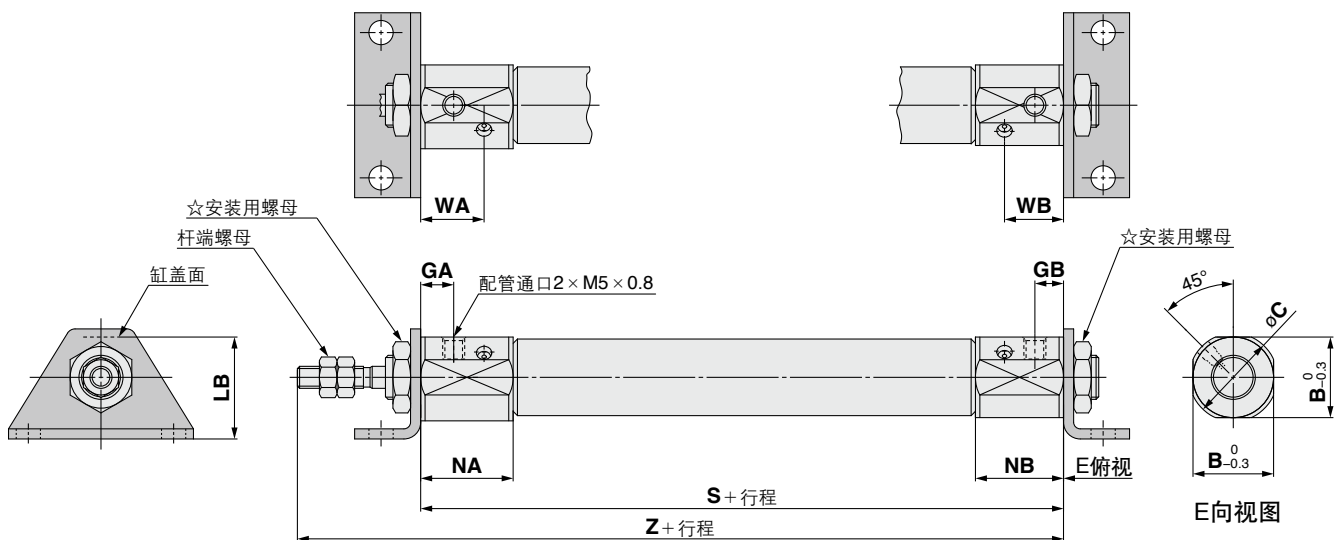
外形尺寸图

两侧脚座型(M)

CJ2M 缸径 - 行程 Z



带气缓冲:CJ2M 缸径 - 行程 AZ



☆安装用螺母的详细资料参照P.12。

缸径	A	D	F	GA	GB	H	LB	LC	LH	LS	LT	LX	LY	LZ	MM	NA	NB	NN	S	X	Y	Z
10	15	4	8	8	5	28	15	4.5	9	60	1.6	24	16.5	32	M4×0.7	12.5	9.5	M8×1.0	46	5	7	86
16	15	5	8	8	5	28	23	5.5	14	65	2.3	33	25	42	M5×0.8	12.5	9.5	M10×1.0	47	6	9	90

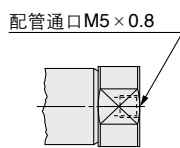
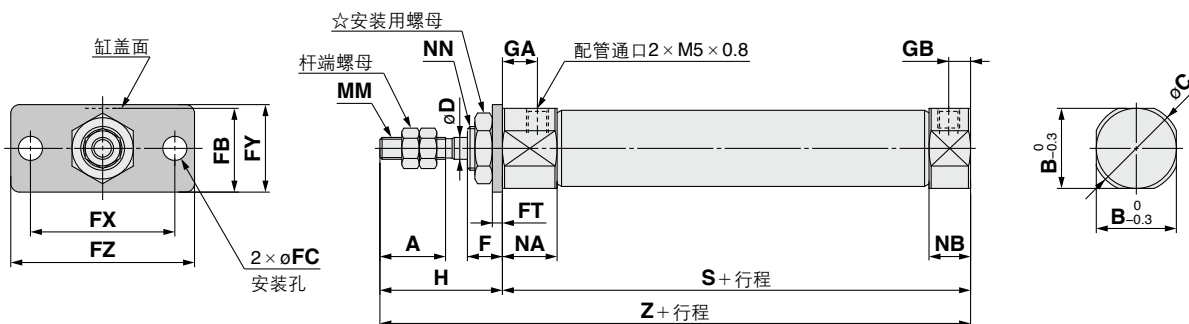
带气缓冲 / 下表以外的尺寸同上表 (mm)

缸径	B	C	GA	GB	LB	NA	NB	WA	WB	S	Z
10	15	17	7.5	6.5	16.5	21	20	14.4	13.4	65	93
16	18.3	20	7.5	6.5	23	21	20	14.4	13.4	66	94

外形尺寸图

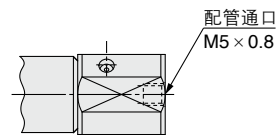
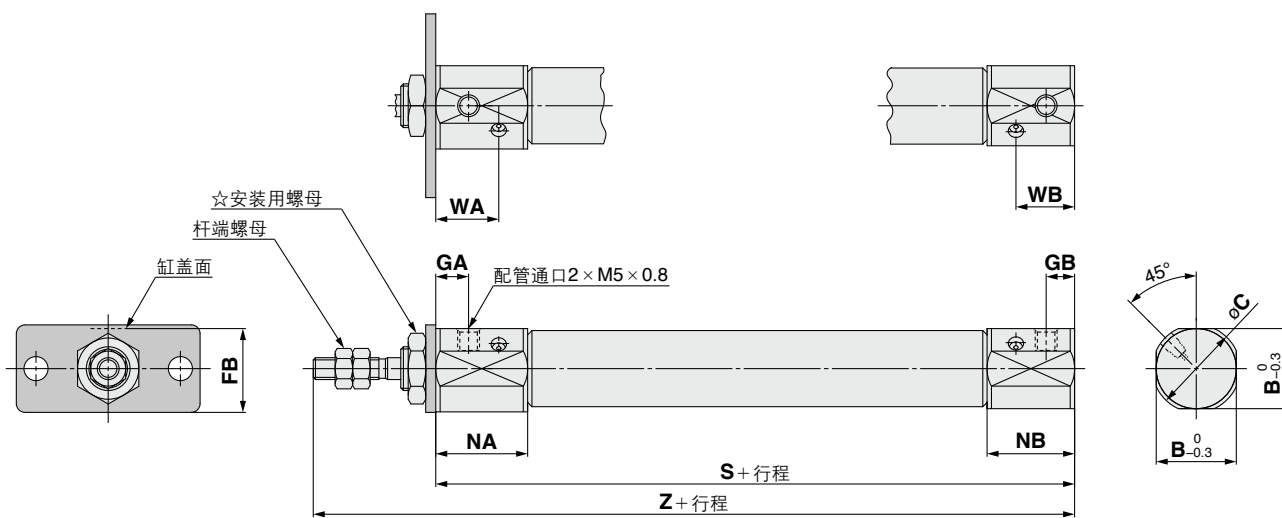
杆侧法兰(F)

CJ2F 缸径 - 行程 无杆侧缸盖的通口位置 Z



无杆侧缸盖通口位置
轴向(R)の場合
※气缸全长不变。

带气缓冲:CJ2F 缸径 - 行程 A 无杆侧缸盖的通口位置 Z



无杆侧缸盖通口位置
轴向(R)の場合
※气缸全长不变。

☆安装用螺母的详细资料参照P.12.

※气缸全长不变。

缸径	A	B	C	D	F	FB	FC	FT	FX	FY	FZ	GA	GB	H	MM	NA	NB	NN	S	Z
10	15	12	14	4	8	13	4.5	1.6	24	14	32	8	5	28	M4×0.7	12.5	9.5	M8×1.0	46	74
16	15	18.3	20	5	8	19	5.5	2.3	33	20	42	8	5	28	M5×0.8	12.5	9.5	M10×1.0	47	75

带气缓冲 / 下表以外的尺寸同上表 (mm)

缸径	B	C	FB	GA	GB	NA	NB	WA	WB	S	Z
10	15	17	14.5	7.5	6.5	21	20	14.4	13.4	65	93
16	18.3	20	19	7.5	6.5	21	20	14.4	13.4	66	94

单杆双作用 CJ2

标准型 双杆双作用 CJ2W

单作用·弹簧压回·弹簧压出 CJ2

杆不回转型 单杆双作用 CJ2K

单作用·弹簧压回·弹簧压出 CJ2K

内置速度控制阀 单杆双作用 CJ2Z

双杆双作用 CJ2W

直接安装型 单杆双作用 CJ2R

单作用·弹簧压回·弹簧压出 CJ2R

杆不回转型直接安装型 单杆双作用 CJ2RK

单作用·弹簧压回·弹簧压出 CJ2RK

磁性开关

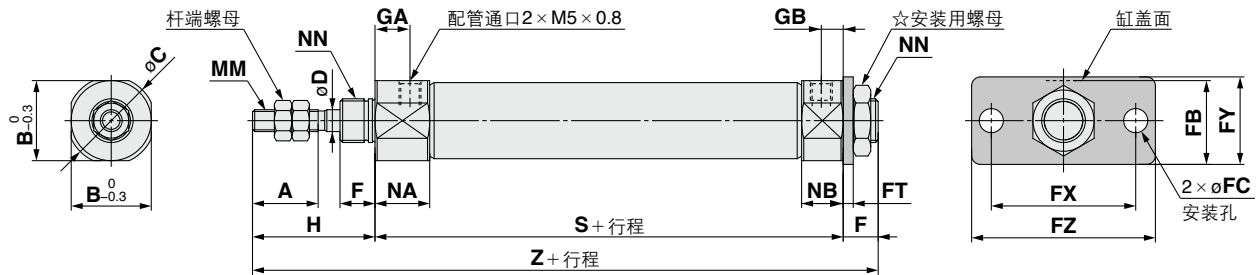
订制规格

CJ2 系列

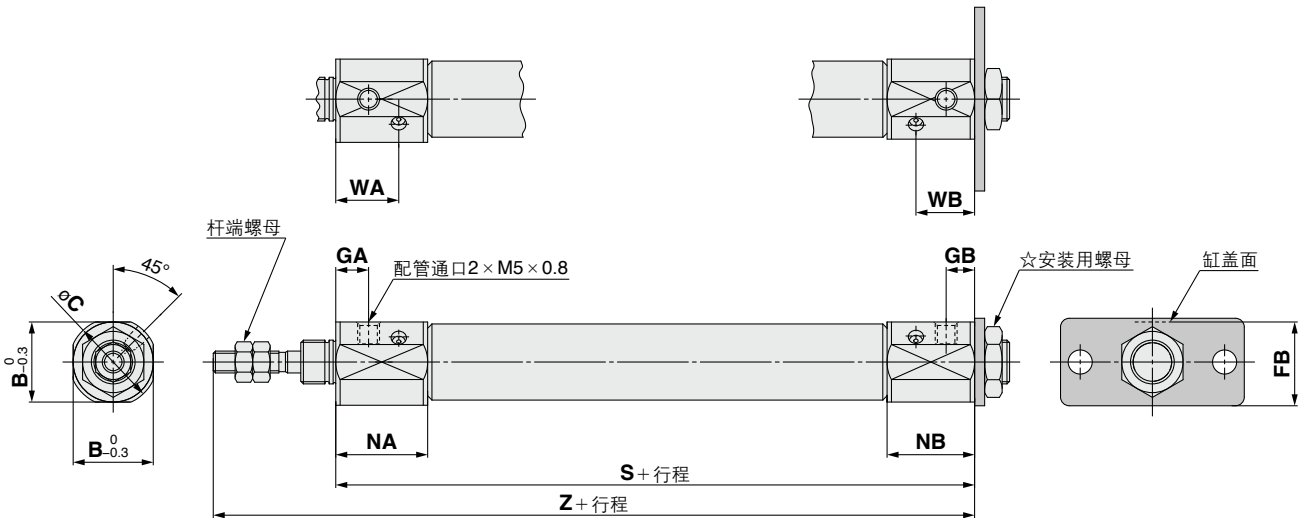
外形尺寸图

无杆侧法兰型(G)

CJ2G 缸径 - 行程 Z



带气缓冲:CJ2G 缸径 - 行程 AZ



☆安装用螺母的详细资料参照P.12.

缸径	A	B	C	D	F	FB	FC	FT	FX	FY	FZ	GA	GB	H	MM	NA	NB	NN	S	Z
10	15	12	14	4	8	13	4.5	1.6	24	14	32	8	5	28	M4×0.7	12.5	9.5	M8×1.0	46	82
16	15	18.3	20	5	8	19	5.5	2.3	33	20	42	8	5	28	M5×0.8	12.5	9.5	M10×1.0	47	83

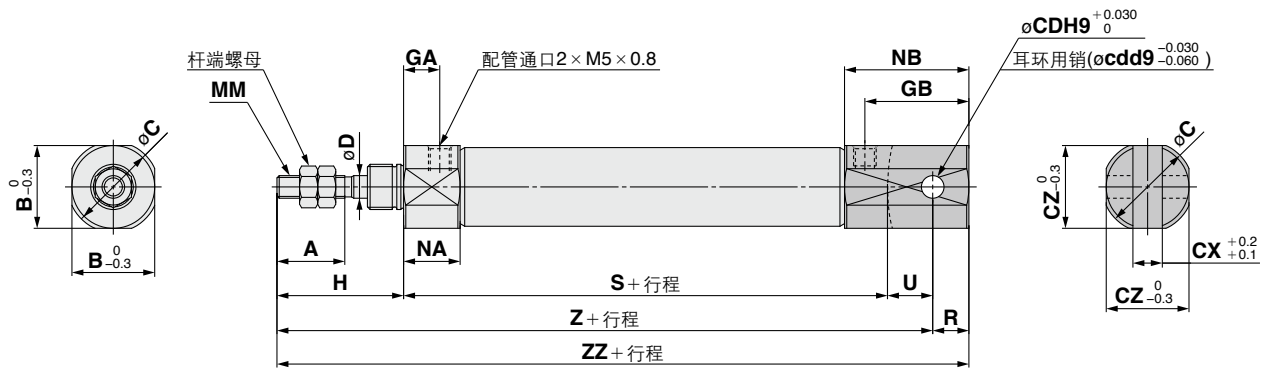
带气缓冲 / 下表以外的尺寸同上表

缸径	B	C	FB	GA	GB	NA	NB	WA	WB	S	Z
10	15	17	14.5	7.5	6.5	21	20	14.4	13.4	65	93
16	18.3	20	19	7.5	6.5	21	20	14.4	13.4	66	94

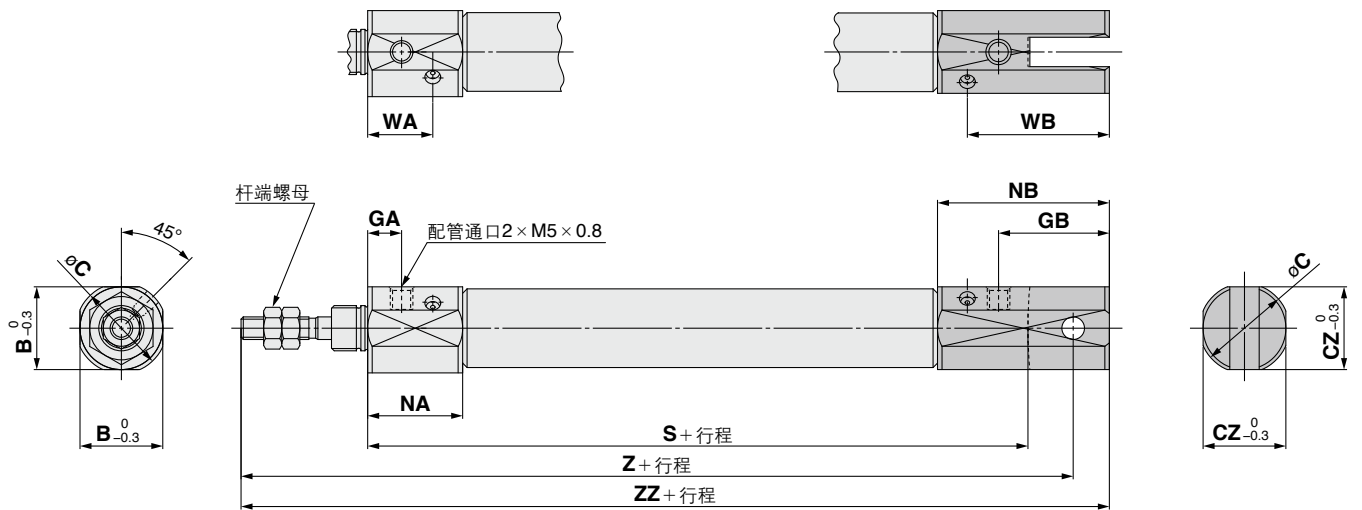
外形尺寸图

双耳环型(D)

CJ2D 缸径 - 行程 Z



带气缓冲:CJ2D 缸径 - 行程 AZ



※耳环用销与弹性挡圈同包。

缸径	A	B	C	CD(cd)	CX	CZ	D	GA	GB	H	MM	NA	NB	R	S	U	Z	ZZ
10	15	12	14	3.3	3.2	12	4	8	18	28	M4 × 0.7	12.5	22.5	5	46	8	82	87
16	15	18.3	20	5	6.5	18.3	5	8	23	28	M5 × 0.8	12.5	27.5	8	47	10	85	93

带气缓冲 / 下表以外的尺寸同上表 (mm)

缸径	B	C	CZ	GA	GB	NA	NB	WA	WB	S	Z	ZZ
10	15	17	15	7.5	19.5	21	33	14.4	26.4	65	101	106
16	18.3	20	18.3	7.5	24.5	21	38	14.4	31.4	66	104	112

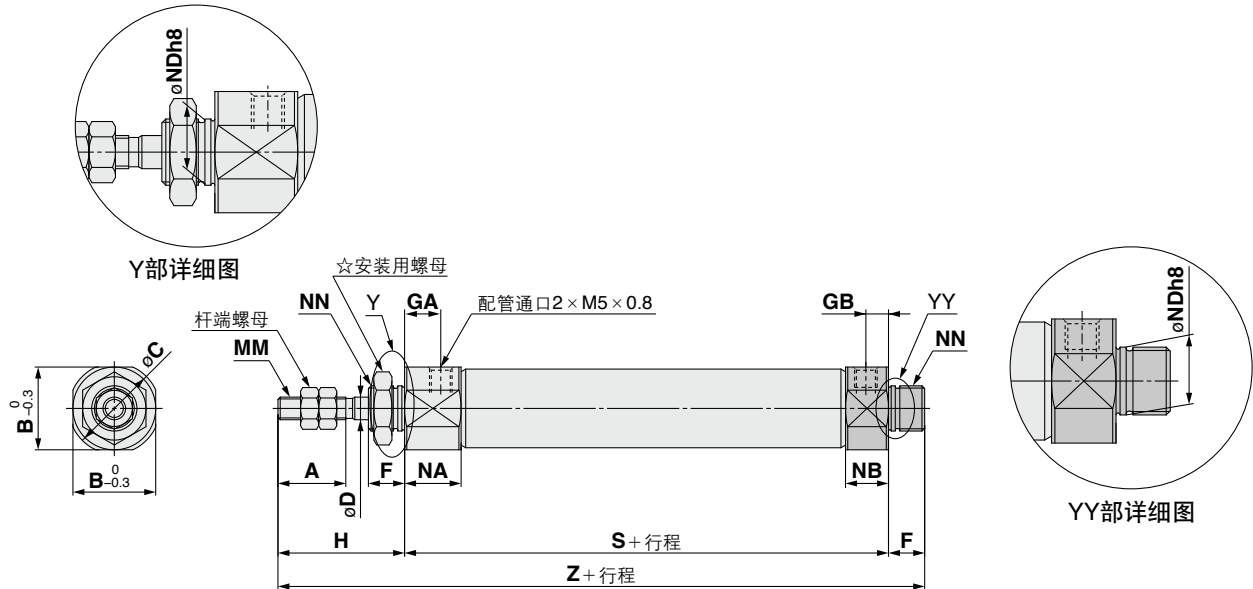
单杆双作用 CJ2
标准型 双杆双作用 CJ2W
单作用 弹簧回 弹簧出 CJ2
单杆双作用 CJ2K
单作用 弹簧回 弹簧出 CJ2K
单杆双作用 CJ2Z
内置速度控制阀 双杆双作用 CJ2ZW
单杆双作用 CJ2R
直接安装型 单作用 弹簧回 弹簧出 CJ2R
单杆双作用 CJ2RK
杆不回转直接安装型 单作用 弹簧回 弹簧出 CJ2RK
磁性开关
订制规格

CJ2 系列

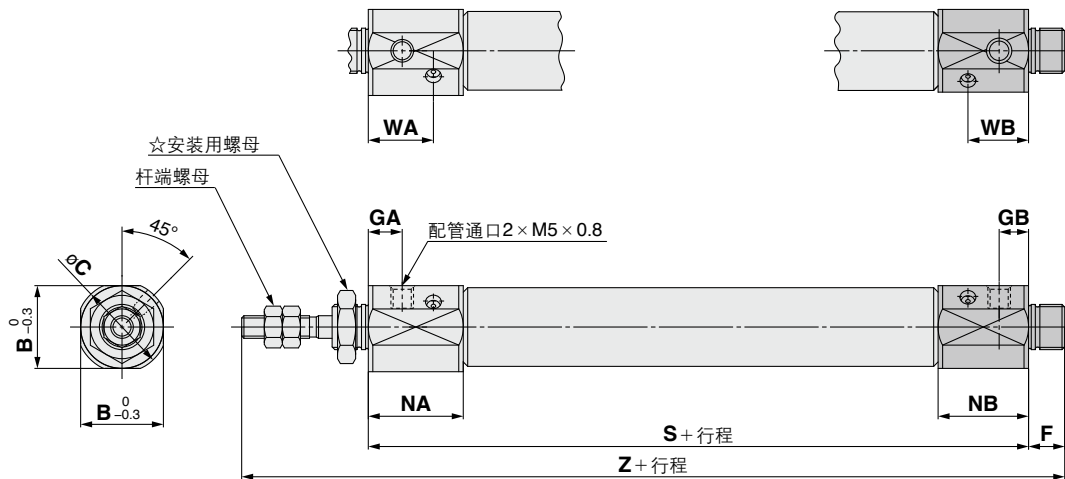
外形尺寸图

两侧带凸台型(E)

CJ2E 缸径 - 行程 Z



带气缓冲:CJ2E 缸径 - 行程 AZ



☆安装用螺母的详细资料参照P.12.

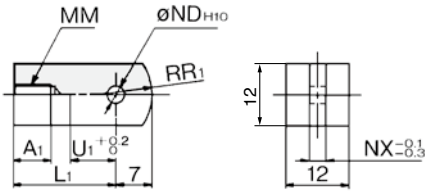
缸径	A	B	C	D	F	GA	GB	H	MM	NA	NB	NDh8	NN	S	Z
10	15	12	14	4	8	8	5	28	M4×0.7	12.5	9.5	$8_{-0.022}^0$	M8×1.0	46	82
16	15	18.3	20	5	8	8	5	28	M5×0.8	12.5	9.5	$10_{-0.022}^0$	M10×1.0	47	83

带气缓冲 / 下表以外的尺寸同上表 (mm)

缸径	B	C	GA	GB	NA	NB	WA	WB	S	Z
10	15	17	7.5	6.5	21	20	14.4	13.4	65	101
16	18.3	20	7.5	6.5	21	20	14.4	13.4	66	102

CJ2 系列 附件尺寸(可选项)

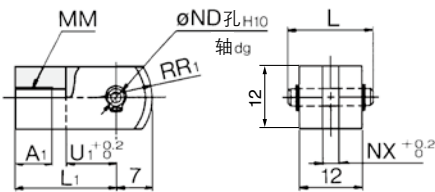
单肘接头



材质:轧制钢

型号	适合缸径	A ₁	L ₁	MM	ND _{H10}	NX	R ₁	U ₁
I-J010C	10	8	21	M4×0.7	33 ^{+0.048} ₀	3.1	8	9
I-J016C	16	8	25	M5×0.8	5 ^{+0.048} ₀	6.4	12	14

双肘接头



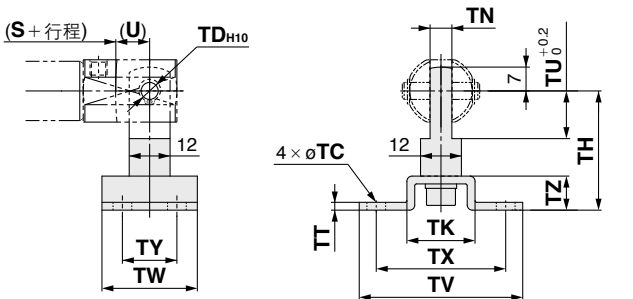
材质:轧制钢

型号	适合缸径	A ₁	L	L ₁	MM
Y-J010C	10	8	15.2	21	M4×0.7
Y-J016C	16	11	16.6	21	M5×0.8

型号	ND _{d9}	ND _{H10}	NX	R ₁	U ₁
Y-J010C	33 ^{-0.030} _{0.060}	33 ^{+0.048} ₀	3.2	8	10
Y-J016C	5 ^{-0.030} _{0.060}	5 ^{+0.048} ₀	6.5	12	10

※肘接头用销轴和弹性挡圈同包出厂。

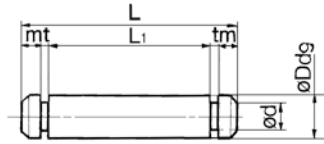
T形座



型号	适合缸径	TC	TD _{H10}	TH	TK	TN	TT	TU	TV	TW	TX	TY	TZ
CJ-T010C	10	4.5	3.3 ^{+0.048} ₀	29	18	3.1	2	9	40	22	32	12	8
CJ-T016C	16	5.5	5 ^{+0.048} ₀	35	20	6.4	2.3	14	48	28	38	16	10

※T形座由T形座台、单肘接头、内六角螺钉、弹簧垫圈构成。
※(U)、(S+行程)尺寸参照P.10.双耳环型。

耳环用销轴

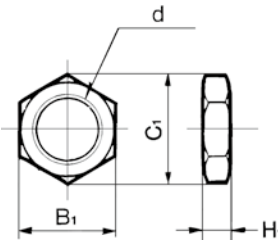


材质:不锈钢

型号	适合缸径	Dd ₉	d	L	L ₁	m	t	使用的弹性挡圈
CD-J010	10	33 ^{-0.030} _{0.060}	3	152	122	1.2	0.3	C形3.2
CD-Z015	16	5 ^{-0.030} _{0.060}	4.8	227	183	1.5	0.7	C形5
CD-JA010※	10	33 ^{-0.030} _{0.060}	3	182	152	1.2	0.3	C形3.2

※ø10带气缓冲、内置速度控制阀，双耳环用。
※耳环用销轴和弹性挡圈同包出厂。

安装用螺母

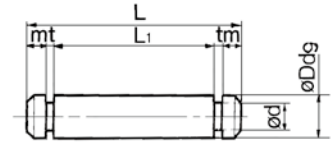


材质:碳钢

型号	适合缸径	B ₁	C ₁	d	H ₁
SNJ-010C	10	11	12.7	M8×1.0	4
SNJ-016C	16	14	16.2	M10×1.0	4
SNKJ-016C※	16	17	19.6	M12×1.0	4

※用于ø16杆不回转(ø10不回转型请使用SNJ-016C.)

肘接头用销轴

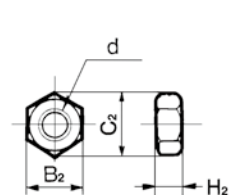


材质:不锈钢

型号	适合缸径	Dd ₉	d	L	L ₁	m	t	使用的弹性挡圈
CD-J010	10	33 ^{-0.030} _{0.060}	3	152	122	1.2	0.3	C形3.2
IY-J015	16	5 ^{-0.030} _{0.060}	4.8	166	122	1.5	0.7	C形5

※与ø10用耳环用销轴通用。
※肘接头用销轴和弹性挡圈同包出厂。

杆端螺母



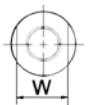
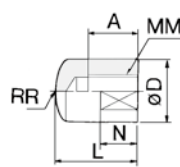
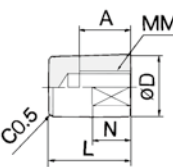
材质:碳钢

型号	适合缸径	B ₂	C ₂	d	H ₂
NTJ-010C	10	7	8.1	M4×0.7	3.2
NTJ-015C	16	8	9.2	M5×0.8	4

杆端螺帽

平型/CJ-CF□□□

圆型/CJ-CR□□□



材质:POM

型号		适合缸径	A	D	L	MM	N	R	W
平型	圆型								
CJ-CF010	CJ-CR010	10	8	10	13	M4×0.7	6	10	8
CJ-CF016	CJ-CR016	16	10	12	15	M5×0.8	7	12	10

单杆双作用
CJ2

标准型
双杆双作用
CJ2W

单作用
弹性挡圈
CJ2

单杆双作用
CJ2K

杆不回转型
CJ2K

单作用
弹性挡圈
CJ2K

单杆双作用
CJ2Z

内置速度控制阀
CJ2ZW

双杆双作用
CJ2Z

单杆双作用
CJ2R

直接安装型
CJ2R

单杆双作用
CJ2RK

杆不回转直接安装型
CJ2RK

单作用
弹性挡圈
CJ2RK

磁性开关

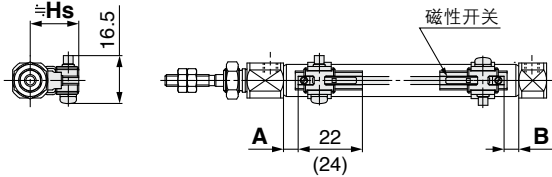
订制规格

CJ2 系列 磁性开关的安装

磁性开关适合安装位置(行程末端检测时)以及安装高度

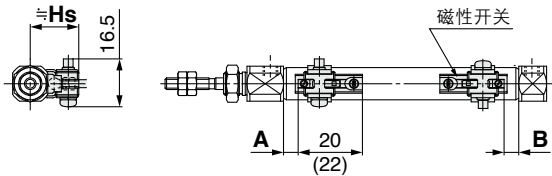
无触点磁性开关
<钢带安装型>

- D-M9□型
- D-M9□W型
- D-M9□A型



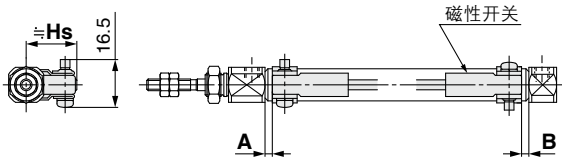
()内数值为D-M9□A型的情况。
A, B的尺寸是到磁性开关前端的尺寸。

- D-M9□V型
- D-M9□MV型
- D-M9□AV型



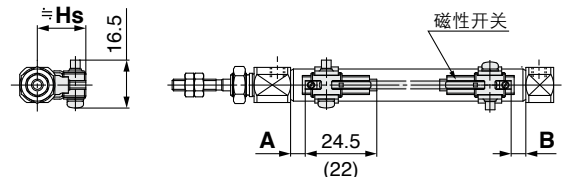
()内数值为D-M9□AV型的情况。
A, B的尺寸是到磁性开关前端的尺寸。

- D-H7□型
- D-H7□W型
- D-H7BA型
- D-H7NF型
- D-H7C型



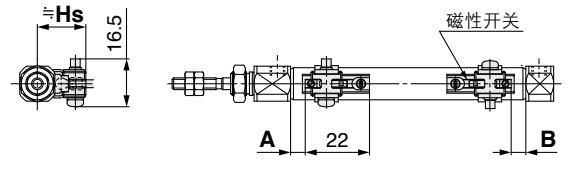
有触点磁性开关
<钢带安装型>

- D-A9□型



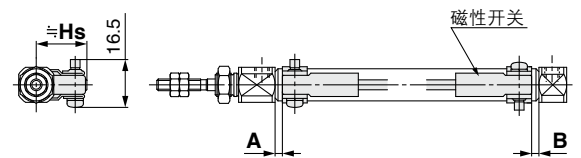
()内数值为D-A96型的情况。
A, B的尺寸是到磁性开关前端的尺寸。

- D-A9□V型



A, B的尺寸是到磁性开关前端的尺寸。

- D-C7□/C80型
- D-C73C□/C80C型



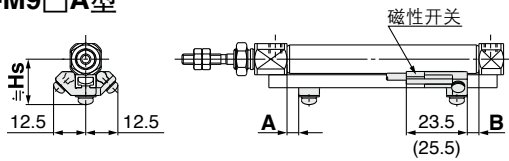
单杆双作用	CJ2		
标准型	双杆双作用	CJ2W	
单作用	弹簧压回 弹簧压出	CJ2	
杆不回转型	单杆双作用	CJ2K	
	单作用	弹簧压回 弹簧压出	CJ2K
内置速度控制阀	单杆双作用	CJ2Z	
	双杆双作用	CJ2W	
直接安装型	单杆双作用	CJ2R	
	单作用	弹簧压回 弹簧压出	CJ2R
杆不回转型	单杆双作用	CJ2RK	
直接安装型	单作用	弹簧压回 弹簧压出	CJ2RK
	磁性开关		
	订制规格		

CJ2 系列

磁性开关适合安装位置(行程末端检测时)以及安装高度

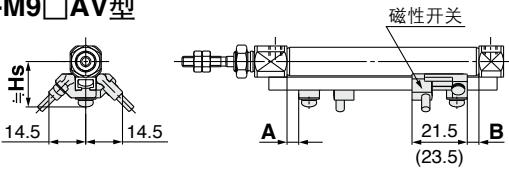
<轨道安装型>

- D-M9□型
- D-M9□W型
- D-M9□A型



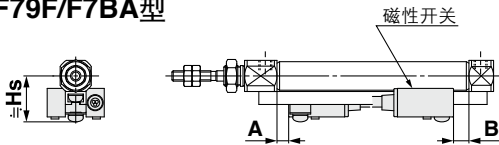
()内数值为D-M9□A型の場合。

- D-M9□V型
- D-M9□WV型
- D-M9□AV型

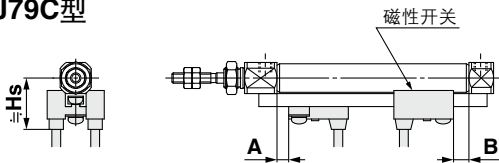


()内数值为D-M9□AV型の場合。

- D-F7□/J79型
- D-F7□W/J79W型
- D-F79F/F7BA型

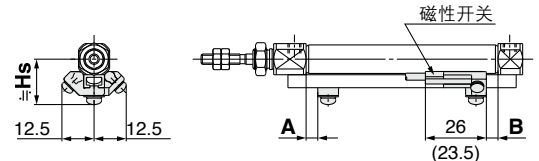


- D-F7□V/F7□WV型
- D-F7BAV型
- D-J79C型



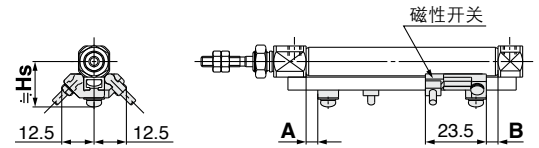
<轨道安装型>

- D-A9□型

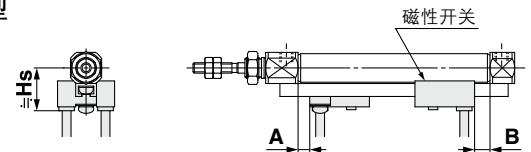


()内数值为D-A96型の場合。

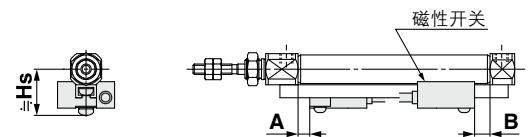
- D-A9□V型



- D-A7□/A80型
- D-A73C/A80C型
- D-A79W型



- D-A7□H/A80H型



磁性开关适合安装位置(行程末端检测时)以及安装高度

磁性开关适合安装位置

(mm)

磁性开关 型号	钢带安装							
	D-M9□ D-M9□V D-M9□W D-M9□WV D-M9□A D-M9□AV		D-A9□ D-A9□V		D-C7□ D-C80 D-C73C D-C80C		D-H7□ D-H7C D-H7NF D-H7□W D-H7BA	
缸径	A	B	A	B	A	B	A	B
10	(5)6	(5)6	(1)2	(1)2	2.5	2.5	1.5	1.5
16	(5.5)6.5	(5.5)6.5	(1.5)2.5	(1.5)2.5	3	3	2	2

※()内数值是以磁性开关安装件端面为基准的场合。

磁性开关 型号	轨道安装											
	D-M9□ D-M9□V D-M9□W D-M9□WV D-M9□A D-M9□AV		D-A9□ D-A9□V		D-A7□ D-A80		D-A7□H/A80H D-A73C/A80C D-F7□/J79 D-F7□W/J79W D-F7□V/F7□WV D-F79F D-J79C D-F7BA D-F7BAV		D-F7NT		D-A79W	
缸径	A	B	A	B	A	B	A	B	A	B	A	B
10	4.5	4.5	0.5	0.5	3	3	3.5	3.5	8.5	8.5	0.5	0.5
16	5	5	1	1	3.5	3.5	4	4	9	9	1	1

※实际设定时,请在确认磁性开关动作状态之后进行调整。

磁性开关安装高度

(mm)

磁性开关 型号	钢带安装					
	D-M9□ D-M9□W D-M9□A D-A9□	D-M9□V D-M9□WV D-M9□AV D-A9□V	D-C7□/C80 D-H7□/H7□W D-H7NF D-H7BA	D-C73C D-C80C	D-H7C	D-A7□ D-A80
缸径	Hs	Hs	Hs	Hs	Hs	Hs
10	17	18	17	19.5	20	16.5
16	20.5	21	20.5	23	23.5	19.5

磁性开关 型号	轨道安装					
	D-M9□ D-M9□V D-M9□W D-M9□WV D-M9□A D-M9□AV D-A9□ D-A9□V	D-A7□H/A80H D-F7□/J79 D-F7□W/J79W D-F7BA/F79F D-F7NT	D-A73C D-A80C	D-F7□V D-F7□WV D-F7BAV	D-J79C	D-A79W
缸径	Hs	Hs	Hs	Hs	Hs	Hs
10	17.5	17.5	23.5	20	23	19
16	21	20.5	26.5	23	26	22

单杆双作用 CJ2
双杆双作用 CJ2W
单作用·弹簧压回·弹簧压出 CJ2
单杆双作用 CJ2K
单作用·弹簧压回·弹簧压出 CJ2K
单杆双作用 CJ2Z
内置速度控制阀
双杆双作用 CJ2ZW
单杆双作用 CJ2R
直接安装型
单作用·弹簧压回·弹簧压出 CJ2R
单杆双作用 CJ2RK
杆不回转直接安装型
单作用·弹簧压回·弹簧压出 CJ2RK

磁性开关
订制规格

CJ2 系列

磁性开关适合安装位置(行程末端检测时)
以及安装高度 / 单作用弹簧压回型(S)

磁性开关适合安装位置 / 弹簧压回型(S)

- 标准型(CDJ2□□□-□SZ)
- 杆不回转型(CDJ2K□□□-□SZ)
- 直接安装型(CDJ2R□□□-□SZ)
- 杆不回转直接安装型(CDJ2RK□□□-□SZ)

(mm)

磁性开关型号	缸径	A尺寸								B		
		10~15 st	16~30 st	31~45 st	46~60 st	61~75 st	76~100 st	101~125 st	126~150 st			
钢带安装	D-A9□	10	9	16.5	28.5	40.5	—	—	—	—	2	
		16	8.5	17	29	41	47	71	89	101	2.5	
	D-M9□ D-M9□W	10	13	20.5	32.5	44.5	—	—	—	—	6	
		16	12.5	21	33	45	51	75	93	105	6.5	
	D-C7□/C80 D-C73C D-C80C	10	9.5	17	29	41	—	—	—	—	2.5	
		16	9	17.5	29.5	41.5	47.5	71.5	89.5	101.5	3	
	D-H7□/H7C D-H7□W/H7BA D-H7NF	10	8.5	16	28	40	—	—	—	—	1.5	
		16	8	16.5	28.5	40.5	46.5	70.5	88.5	100.5	2	
	轨道安装	D-A9□ D-A9□V	10	7.5	15	27	39	—	—	—	—	0.5
			16	7	15.5	27.5	39.5	45.5	69.5	87.5	99.5	1
		D-M9□/M9□V D-M9□W/M9□WV D-M9□A/M9□AV	10	11.5	19	31	43	—	—	—	—	4.5
			16	11	19.5	31.5	43.5	49.5	73.5	91.5	103.5	5
D-A7□/A80		10	10	17.5	29.5	41.5	—	—	—	—	3	
		16	9.5	18	30	42	48	72	90	102	3.5	
D-A7□/A80H D-A73C/A80C D-F7□/J79 D-F7□W/J79W D-F7□V/F7□WV D-F79F/J79C D-F7BA D-F7BAV		10	10.5	18	30	42	—	—	—	—	3.5	
		16	10	18.5	30.5	42.5	48.5	72.5	90.5	102.5	4	
D-F7NT		10	15.5	23	35	47	—	—	—	—	8.5	
		16	15	23.5	35.5	47.5	53.5	77.5	95.5	107.5	9	
D-A79W		10	7.5	15	27	39	—	—	—	—	0.5	
		16	7	15.5	27.5	39.5	45.5	69.5	87.5	99.5	1	

※实际设定时,请在确认磁性开关动作状态之后进行调整。

磁性开关适合安装位置(行程末端检测时)
以及安装高度 / 单作用弹簧压出型(T)

磁性开关适合安装位置 / 弹簧压出型(T)

- 标准型(CDJ2□□□-□TZ)
- 杆不回转型(CDJ2K□□□-□TZ)
- 直接安装型(CDJ2R□□□-□TZ)
- 杆不回转直接安装型(CDJ2RK□□□-□TZ)

磁性开关型号	缸径	A	B尺寸 (mm)									
			10~15 st	16~30 st	31~45 st	46~60 st	61~75 st	76~100 st	101~125 st	126~150 st		
钢带安装	D-A9□	10	2	9	16.5	28.5	40.5	—	—	—	—	
		16	2.5	8.5	17	29	41	47	71	89	101	
	D-M9□ D-M9□W	10	6	13	20.5	32.5	44.5	—	—	—	—	
		16	6.5	12.5	21	33	45	51	75	93	105	
	D-C7□/C80 D-C73C D-C80C	10	2.5	9.5	17	29	41	—	—	—	—	
		16	3	9	17.5	29.5	41.5	47.5	71.5	89.5	101.5	
	D-H7□/H7C D-H7□W/H7BA D-H7NF	10	1.5	8.5	16	28	40	—	—	—	—	
		16	2	8	16.5	28.5	40.5	46.5	70.5	88.5	100.5	
	轨道安装	D-A9□ D-A9□V	10	0.5	7.5	15	27	39	—	—	—	—
			16	1	7	15.5	27.5	39.5	45.5	69.5	87.5	99.5
D-M9□/M9□V D-M9□W/M9□WV D-M9□A/M9□AV		10	4.5	11.5	19	31	43	—	—	—	—	
		16	5	11	19.5	31.5	43.5	49.5	73.5	91.5	103.5	
D-A7□/A80		10	3	10	17.5	29.5	41.5	—	—	—	—	
		16	3.5	9.5	18	30	42	48	72	90	102	
D-A7□H/A80H D-A73C/A80C D-F7□/J79 D-F7□W/J79W D-F7□V/F7□WV D-F79F/J79C D-F7BA D-F7BAV		10	3.5	10.5	18	30	42	—	—	—	—	
		16	4	10	18.5	30.5	42.5	48.5	72.5	90.5	102.5	
D-F7NT		10	8.5	15.5	23	35	47	—	—	—	—	
		16	9	15	23.5	35.5	47.5	53.5	77.5	95.5	107.5	
D-A79W	10	0.5	7.5	15	27	39	—	—	—	—		
	16	1	7	15.5	27.5	39.5	45.5	69.5	87.5	99.5		

※实际设定时,请在确认磁性开关动作状态之后进行调整。

单杆双作用	CJ2
双杆双作用	CJ2W
单作用 弹簧压回 弹簧压出	CJ2
单杆双作用	CJ2K
单作用 弹簧压回 弹簧压出	CJ2K
单杆双作用	CJ2Z
双杆双作用	CJ2ZW
单杆双作用	CJ2R
单作用 弹簧压回 弹簧压出	CJ2R
单杆双作用	CJ2RK
单作用 弹簧压回 弹簧压出	CJ2RK
磁性开关	
订制规格	

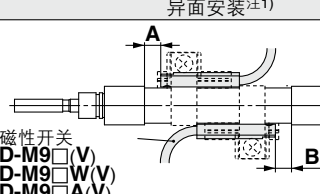
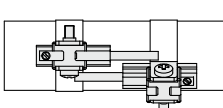
磁性开关可安装的最小行程

		(mm)				
磁性开关 安装方法	磁性开关型号	磁性开关安装数				
		1个	2个		n个(n: 磁性开关数)	
			异面安装	同一面	异面安装	同一面
钢带安装	D-M9□ D-M9□W D-M9□A D-A9□	10	15 ^{注1)}	45 ^{注1)}	$15 + 35 \frac{(n-2)}{2}$ (n=2, 4, 6...) ^{注3)}	$45 + 15(n-2)$ (n=2, 3, 4, 5...)
	D-M9□V	5	15 ^{注1)}	35	$15 + 35 \frac{(n-2)}{2}$ (n=2, 4, 6...) ^{注3)}	$35 + 25(n-2)$ (n=2, 3, 4, 5...)
	D-M9□WV D-M9□AV	10	15 ^{注1)}	35	$15 + 35 \frac{(n-2)}{2}$ (n=2, 4, 6...) ^{注3)}	$35 + 25(n-2)$ (n=2, 3, 4, 5...)
	D-A9□V	5	10	35	$10 + 35 \frac{(n-2)}{2}$ (n=2, 4, 6...) ^{注3)}	$35 + 25(n-2)$ (n=2, 3, 4, 5...)
	D-C7□ D-C80	10	15	50	$15 + 40 \frac{(n-2)}{2}$ (n=2, 4, 6...) ^{注3)}	$50 + 20(n-2)$ (n=2, 3, 4, 5...)
	D-H7□/H7□W D-H7BA D-H7NF	10	15	60	$15 + 45 \frac{(n-2)}{2}$ (n=2, 4, 6...) ^{注3)}	$60 + 22.5(n-2)$ (n=2, 3, 4, 5...)
	D-C73C D-C80C D-H7C	10	15	65	$15 + 50 \frac{(n-2)}{2}$ (n=2, 4, 6...) ^{注3)}	$50 + 27.5(n-2)$ (n=2, 3, 4, 5...)
轨道安装	D-M9□V	5	—	5	—	$10 + 10(n-2)$ (n=4, 6...) ^{注4)}
	D-A9□V	5	—	10	—	$10 + 15(n-2)$ (n=4, 6...) ^{注4)}
	D-M9□ D-A9□	10	—	10	—	$15 + 15(n-2)$ (n=4, 6...) ^{注4)}
	D-M9□WV D-M9□AV	10	—	15	—	$15 + 15(n-2)$ (n=4, 6...) ^{注4)}
	D-M9□W	15	—	15	—	$20 + 15(n-2)$ (n=4, 6...) ^{注4)}
	D-M9□A	15	—	20	—	$20 + 15(n-2)$ (n=4, 6...) ^{注4)}
	D-A7□/A80 D-A7□H/A80H D-A73C/A80C	5	—	10	—	$15 + 10(n-2)$ (n=4, 6...) ^{注4)}
	D-A7□H D-A80H	5	—	10	—	$15 + 15(n-2)$ (n=4, 6...) ^{注4)}
	D-A79W	10	—	15	—	$10 + 15(n-2)$ (n=4, 6...) ^{注4)}
	D-F7□ D-J79	5	—	5	—	$15 + 15(n-2)$ (n=4, 6...) ^{注4)}
	D-F7□V D-J79C	5	—	5	—	$10 + 10(n-2)$ (n=4, 6...) ^{注4)}
	D-F7□W/J79W D-F7BA/F79F/F7NT	10	—	15	—	$15 + 20(n-2)$ (n=4, 6...) ^{注4)}
	D-F7□WV D-F7BAV	10	—	15	—	$10 + 15(n-2)$ (n=4, 6...) ^{注4)}

注3) n为奇数时, 请用比其大1的偶数进行计算。

注4) n为奇数时, 请用比其大1的偶数进行计算。但因偶数的最小值为4, 故n为1~3时, 请用4计算。

注1) 磁性开关安装方法

磁性开关型号	带2个磁性开关	
	异面安装 ^{注1)}	同一面 ^{注1)}
 <p>磁性开关 D-M9□(V) D-M9□W(V) D-M9□A(V)</p> <p>从开关保持座的端面向内侧移动5.5mm的位置是适合安装位置。 图中A, B为P.80的表(钢带安装)的值。</p>	 <p>在磁性开关本体和导线不干涉的方向(缸筒圆周方向外侧), 错开安装。</p>	
D-M9□/M9□W/M9□A	不足20mm行程 ^{注2)}	不足55mm行程 ^{注2)}
D-A90/A93	—	不足50mm行程 ^{注2)}

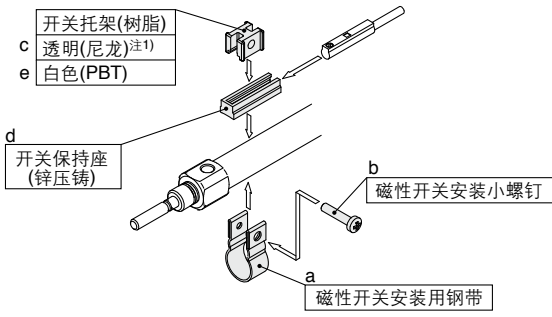
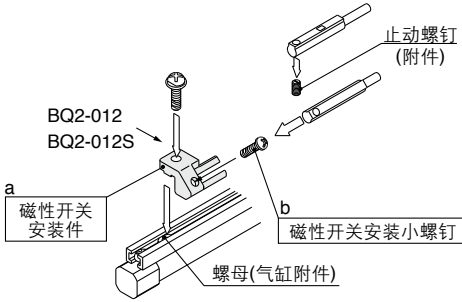
注2) 注1)磁性开关安装方法以外的场合时可安装磁性开关的最小行程。

动作范围

磁性开关型号		缸径	
		10	16
钢带安装	D-M9□/M9□V D-M9□W/M9□WV D-M9□A/M9□AV	2.5	3
	D-A9□	6	7
	D-C7□/C80/C73C/C80C	7	7
	D-H7□/H7□W D-H7BA/H7NF	4	4
	D-H7C	8	9
轨道安装	D-M9□/M9□V D-M9□W/M9□WV D-M9□A/M9□AV	3	3.5
	D-A9□/A9□V	6	6.5
	D-A7□/A80/A7H/A80H D-A73C/A80C	8	9
	D-A79W	11	13
	D-F7□/J79/F7□W/J79W D-F7□V/F7□WV/F79F D-J79C/F7BA/F7BAV D-F7NT	5	5

※表中数值含迟滞，不是保证值。(偏差±30%)
受环境温度的影响会有很大的变化。

磁性开关安装件及其型号

磁性开关安装方法	磁性开关型号	缸径(mm)	
		10	16
钢带安装	D-M9□ D-M9□V D-M9□W D-M9□WV D-A9□ D-A9□V	BJ6-010 (a, b, c, d为一组)	BJ6-016 (a, b, c, d为一组)
	D-M9□A 注2) D-M9□AV 注2)	BJ6-010S (a, b, d, e为一组)	BJ6-016S (a, b, d, e为一组)
钢带安装			
钢带安装	D-C7□/C80 D-C73C/C80C D-H7□/H7□W D-H7BA/H7NF	BJ2-010 (钢带、螺钉为一组)	BJ2-016 (钢带、螺钉为一组)
注4) 轨道安装	D-M9□ D-M9□V D-M9□W D-M9□WV D-M9□A 注5) D-M9□AV 注5) D-A9□ D-A9□V	BQ2-012(S) (a, b为一组)	BQ2-012(S) (a, b为一组)
			

注1) 开关托架(尼龙制)请勿用于酒精、三氯甲烷、甲胺、盐酸、硫酸溅散的环境，以免其功能受到影响。

关于其它化学液等请与本公司联系。

注2) D-M9□A(V)型磁性开关的场合，指示灯上请勿设置开关托架。

注3) 气缸出厂时，磁性开关安装件及磁性开关同包出厂。

注4) 使用D-M9□A(V)的场合，使用不锈钢制安装小螺钉，应配备BQ2-012S。

钢带安装组件型号

组件型号	内容
BJ2-□□□	· 磁性开关安装钢带(a) · 磁性开关安装小螺钉(b)
BJ4-1	· 开关托架(白色 / PBT)(e) · 开关保持座(d)
BJ5-1	· 开关托架(透明 / 尼龙)(c) · 开关保持座(d)

[不锈钢制安装小螺钉组件]

下面提供的不锈钢制安装小螺钉组件，用于相应的使用环境。(因不含磁性开关安装件，请另行配备。)

BBA4: D-C7, C8, H7型用

注5) BBA4的详细内容，参见WEB主页电子样本或Best Pneumatics No.②。

D-H7BA型磁性开关单体出厂时，附BBA4。

单杆双作用 CJ2

标准型 双杆双作用 CJ2W

单作用 弹簧压回 弹簧压出 CJ2

单杆双作用 CJ2K

杆不回转型 单作用 弹簧压回 弹簧压出 CJ2K

内置速度控制阀 单杆双作用 CJ2Z

双杆双作用 CJ2ZW

直接安装型 单杆双作用 CJ2R

单作用 弹簧压回 弹簧压出 CJ2R

杆不回转型直接安装型 单杆双作用 CJ2RK

单作用 弹簧压回 弹簧压出 CJ2RK

磁性开关

订制规格

除了型号表示方法中适用的磁性开关以外也可安装下列磁性开关。

详细规格请参见WEB主页电子样本或Best Pneumatics No.②。

磁性开关种类	安装方式	型号	导线引出方式 (引出方向)	特长
无触点	钢带安装	D-H7A1, H7A2, H7B	直接出线式(横)	—
		D-H7NW, H7PW, H7BW		诊断指示(2色显示)
		D-F79, F7P, J79		—
	轨道安装	D-F79W, F7PW, J79W		诊断指示(2色显示)
		D-F7NV, F7PV, F7BV		—
		D-F7NWV, F7BWV		诊断指示(2色显示)
有触点	钢带安装	D-C73, C76	直接出线式(横)	—
		D-C80		无指示灯
	轨道安装	D-A73H, A76H		—
		D-A80H		无指示灯
		D-A73		—
		D-A80		直接出线式(纵)

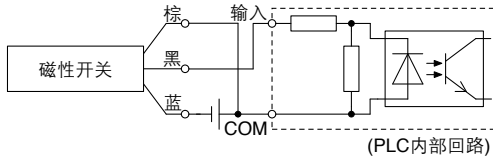
※无触点磁性开关上也有带导线前置插头。详见WEB主页电子样本或Best Pneumatics No.②。

※也有常闭(NC=b触点)无触点型磁性开关(D-F9G, F9H型)详见WEB主页电子样本或Best Pneumatics No.②。

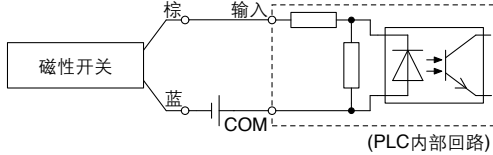
使用前 磁性开关 / 接线方法、配线例

汇式输入规格の場合

3线式NPN



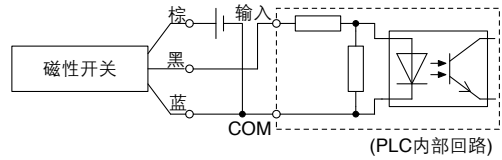
2线式



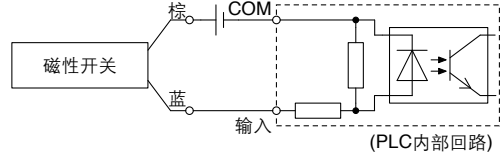
连接方法与PLC的输入规格有关，请根据PLC的输入规格连接。

源式输入规格の場合

3线式PNP



2线式

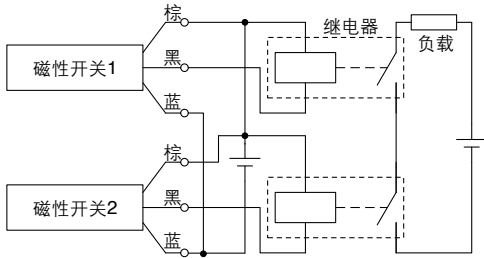


AND(串联)、OR(并联)连接例

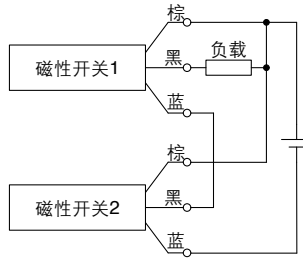
※使用无触点磁性开关时，请将输入判定设定为50ms以内的信号无效。

3线式NPN输出的AND连接

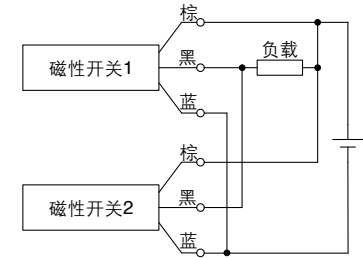
(使用继电器的场合)



(仅磁性开关的场合)

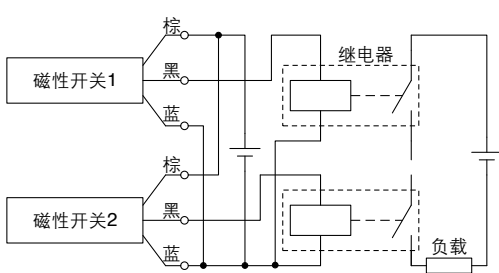


3线式NPN输出的OR连接

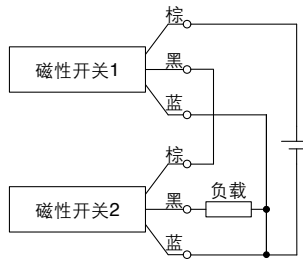


3线式PNP输出的AND连接

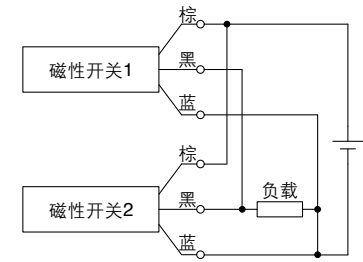
(使用继电器的场合)



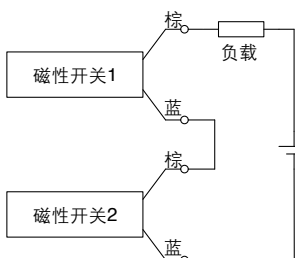
(仅磁性开关的场合)



3线式PNP输出的OR连接



2线式AND连接

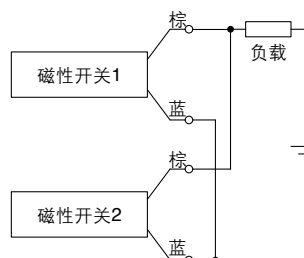


2个磁性开关AND连接的情况下，有可能造成ON时的负载电荷降低，负载的动作不良。
另外，2个开关都ON状态，指示灯才亮。
不能使用负载电压规格不到20V的磁性开关。

$$\begin{aligned} \text{ON时的负载电压} &= \text{电源电压} - \text{残留电压} \times 2 \\ &= 24\text{V} - 4\text{V} \times 2 \\ &= 16\text{V} \end{aligned}$$

例：电源电压DC24V
磁性开关内部电压降4V

2线式OR连接



(无触点)

2个磁性开关OR连接的情况下，有可能造成OFF时的负载电压变大，发生动作不良。

(有触点)

由于没有漏电流，OFF时的负载电压不会变大，根据ON状态的磁性开关个数，流过磁性开关的电流值分流，由于电流减小，指示灯可能变暗或不亮。

$$\begin{aligned} \text{OFF时的负载电压} &= \text{漏电流} \times 2 \times \text{负载电阻} \\ &= 1\text{mA} \times 2 \times 3\text{k}\Omega \\ &= 6\text{V} \end{aligned}$$

例：负载电阻3kΩ
磁性开关漏电流1mA

单杆双作用	CJ2
双杆双作用	CJ2W
单作用 弹簧压回 弹簧压出	CJ2
单杆双作用	CJ2K
单作用 弹簧压回 弹簧压出	CJ2K
单杆双作用	CJ2Z
双杆双作用	CJ2ZW
单杆双作用	CJ2R
双杆双作用	CJ2RW
单杆双作用	CJ2RK
双杆双作用	CJ2RWK
磁性开关	
订制规格	

CJ2 系列

简易非标品·订制规格

关于详细规格、交货期、价格等，请与本公司联系确认。



■ 简易非标品

简易订制系统对应下述的非标内容。
专用的简易非标规格书及CD-ROM请与本公司联系索取。

表示 记号	内容	CJ2 (标准型)				CJ2K (杆不回转型)		
		双作用		单作用		双作用	单作用	
		单杆	双杆	单杆/ 弹簧压回	单杆/ 弹簧压出	单杆	单杆/ 弹簧压回	单杆/ 弹簧压出
-XA1-30	变更杆端形状	●	●	●	●	●	●	●

■ 订制规格

表示 符号	内容	CJ2 (标准型)				CJ2K (杆不回转型)		
		双作用		单作用		双作用	单作用	
		单杆	双杆	单杆/ 弹簧压回	单杆/ 弹簧压出	单杆	单杆/ 弹簧压回	单杆/ 弹簧压出
-XB6	耐热气缸(-10~150℃)	●	●					
-XB7	耐寒气缸(-40~70℃)	●	●					
-XB9	低速气缸(10~50mm/s)	●						
-XC3	通口位置关系的特殊	●				●		
-XC8	行程可变气缸 / 伸出调整型	●						
-XC9	行程可变气缸 / 缩回调整型	●				●		
-XC10	双行程气缸 / 双杆型	●				●		
-XC11	双行程气缸 / 单杆型	●						
-XC22	密封件为氟橡胶	●	●	●	●	●		
-XC51	带软管直接管	●	●	●	●	●	●	●
-XC85	食品机械用润滑脂规格	●	●	●	●	●	●	●
-X446	PTFE润滑脂	●	●	●	●	●	●	●

CJ2 系列 简易非标品

简易特注系统对应。

详细信息请参考WEB网页目录简易非标系统。

<http://www.smcworld.com>

表示符号

1 变更杆端形状

-XA0,1,10,11

适用系列

系列		动作方式	适用组合记号	备注	
CJ2-Z	标准型	CJ2	单杆双作用	XA0,1,10,11	也可用于带气缓冲
			单作用(弹簧压回、弹簧压出)	XA0,1,10,11	
	杆不回转型	CJ2W	双杆双作用	XA0,1,10,11	也可用于带气缓冲
			单杆双作用	XA0,1,10,11	
	内置速度控制阀型	CJ2K	单杆双作用	XA0,1,10,11	
			单作用(弹簧压回、弹簧压出)	XA0,1,10,11	
	直接安装型	CJ2Z	单杆双作用	XA0,1,10,11	
		CJ2ZW	双杆双作用	XA0,1,10,11	
	杆不回转直接安装型	CJ2RA	单杆双作用	XA0,1,10,11	
			单作用(弹簧压回、弹簧压出)	XA0,1,10,11	
	CJ2RK	单杆双作用	XA0,1,10,11		
		单作用(弹簧压回、弹簧压出)	XA0,1,10,11		

注意事项

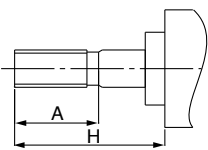
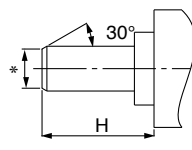
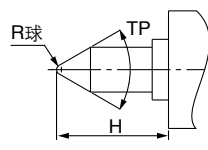
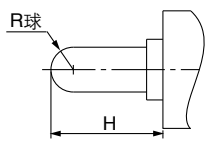
1) 未图示的尺寸、公差、完成情况与标准品相同,由SMC做适当安排。

2) * 标记的标准尺寸,根据杆径(D)不同尺寸如下。

若有变更请指定。

$D \leq 6 \rightarrow D-1\text{mm}$ $6 < D \leq 25 \rightarrow D-2\text{mm}$ $D > 25 \rightarrow D-4\text{mm}$

3) 双杆及单作用弹簧压出的场合,请填入杆缩回状态时的尺寸。

表示记号: A0	表示记号: A1	表示记号: A10	表示记号: A11
			

CJ2 系列 订制规格

关于详细尺寸、规格及交货期等请与本公司联系确认。



单杆双作用
CJ2

双杆双作用
CJ2W

单作用
弹簧回
弹簧出
CJ2

单杆双作用
CJ2K

单用
弹簧回
弹簧出
CJ2K

单杆双作用
CJ2Z

内置速度控制阀
双杆双作用
CJ2ZW

单杆双作用
CJ2R

单作用·
弹簧回
弹簧出
CJ2R

单杆双作用
CJ2RK

单用·
弹簧回
弹簧出
CJ2RK

磁性开关

订制规格

表示记号
-XB6

1 耐热气缸(-10~150°C)

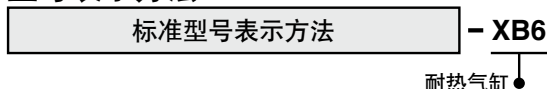
密封件类材质及润滑脂变更，在环境温度-10~150°C的高温下也可使用。

适用系列

系列	名称 / 种类	型号	动作方式	备注
CJ2-Z	标准型	CJ2	单杆双作用	除带气缓冲·磁性开关
		CJ2W	双杆双作用	除带气缓冲·磁性开关

- 注1) 使用时请勿给油。
 注2) 本气缸的维护期与标准气缸不同，请联系本公司确认。
 注3) 原则上，不提供内置磁环及带磁性开关的耐热气缸。但关于带磁性开关及带耐热磁性开关的耐热气缸，仍可联系本公司确认。
 注4) 使用活塞速度为50~500mm/s。

型号表示方法



规格

环境温度范围	-10°C~150°C
密封件类材质	氟橡胶
使用润滑脂	耐热润滑脂
上述之外的规格及外形尺寸	同标准型

警告 使用时请注意

[本气缸使用的润滑脂]若粘在手上，一旦吸烟，会产生对人体有害的气体，请注意。

表示记号
-XB7

2 耐寒气缸(-40~70°C)

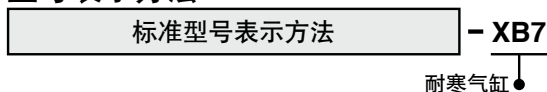
密封件及润滑脂材质变更在环境温度-40°C以下时也可使用的气缸。

适用系列

系列	名称 / 种类	型号	动作方式	备注
CJ2-Z	标准型	CJ2	单杆双作用	除带气缓冲·磁性开关
		CJ2W	双杆双作用	除带气缓冲·磁性开关

- 注1) 使用时请勿给油。
 注2) 为使水分不冻结，请使用无热再生式干燥器等适用的干燥器。
 注3) 本气缸的维护期与标准气缸不同，请联系本公司确认。
 注4) 不可安装磁性开关。
 注5) 使用活塞速度为50~500mm/s。

型号表示方法



规格

环境温度范围	-40°C~70°C
密封件类材质	低丁腈橡胶
使用润滑脂	耐寒润滑脂
磁性开关	不可安装
外形尺寸	同标准型
上述之外的规格	同标准型

警告 使用时请注意

[本气缸使用的润滑脂]若粘在手上，一旦吸烟，会产生对人体有害的气体，请注意。

表示记号
-XB9

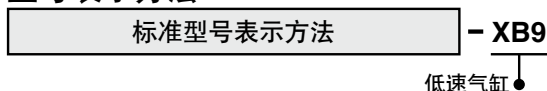
3 低速气缸(10~50mm/s)

即使10~50mm/s的低速驱动也可实现无顿错的平滑动作。

适用系列

系列	名称 / 种类	型号	动作方式	备注
CJ2-Z	标准型	CJ2	单杆双作用	除带气缓冲

型号表示方法



规格

使用活塞速度	10~50mm/s
外形尺寸	同标准型
上述之外的规格	同标准型

注) 使用本气缸时，请勿给油。

警告 使用时请注意

[本气缸使用的润滑脂]若粘在手上，一旦吸烟，会产生对人体有害的气体，请注意。

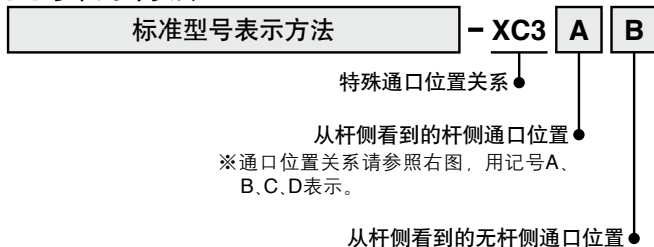
4 特殊通口位置关系

与标准型相比，变更了杆侧缸盖及无杆侧缸盖的接续通口位置。

适用系列

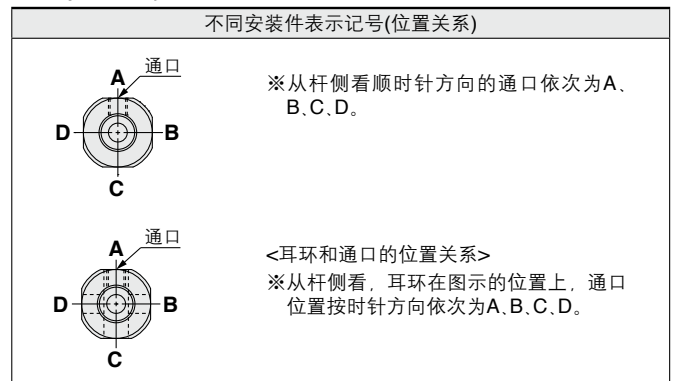
系列	名称/种类	型号	动作方式	备注
CJ2-Z	标准型	CJ2	单杆 双作用	除轨道安装型带磁性开关 及带气缓冲
	杆不回转型	CJ2K	单杆 双作用	除轨道安装型带磁性开关

型号表示方法



规格:同标准型

通口位置关系



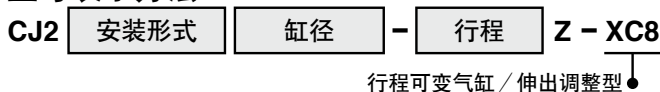
5 行程可变气缸 / 弹簧压回调整型

无杆侧设有行程调整机构，用于调整伸出侧的行程。(行程调整后，两侧带缓冲会变为单侧带缓冲。)

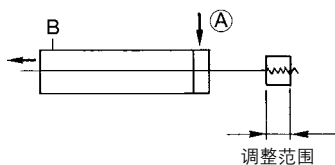
适用系列

系列	名称/种类	型号	动作方式	备注
CJ2-Z	标准型	CJ2	单杆 双作用	除带气缓冲

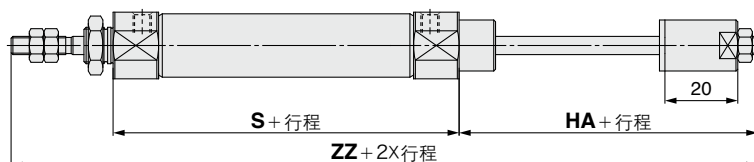
型号表示方法



表示符号



外形尺寸图(下述之外的尺寸同标准型)



(mm)				
缸径	适用行程	HA	S	ZZ
10	15~150	37	49	114
16	15~200	37	50	115

※上表尺寸以外的规格同标准型。

6 行程可变气缸 / 弹簧压出调整型

表示记号

-XC9

用调整螺钉对返回侧的行程进行可变调整。

适用系列

系列	名称 / 种类	型号	动作方式	备注
CJ2-Z	标准型	CJ2	单杆 双作用	
	杆不回转型	CJ2K	单杆 双作用	
	直接安装型	CJ2R	单杆 双作用	
	杆不回转直接安装型	CJ2RK	单杆 双作用	

型号表示方法

CJ2 安装形式 缸径 - 行程 Z - XC9
 ※除耳环型 行程可变气缸 / 弹簧压出调整型

规格

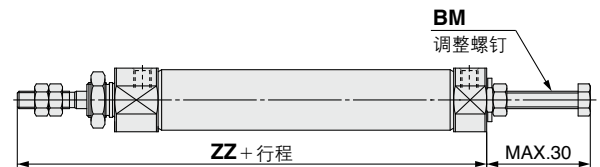
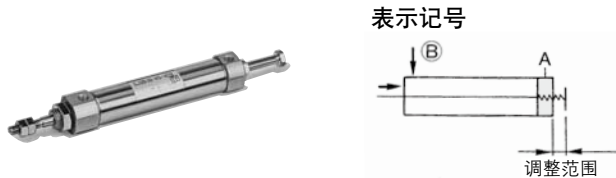
行程调整记号	—
行程调整范围(mm)	0~15
上述之外的规格	同标准型

注意

使用时请注意

- ①气缸处于空气供给状态下,行程调整用螺钉一旦旋松至行程调整量以上,行程调整用螺钉会飞出,或喷出压缩空气等,会给人体及周围机器造成伤害,请注意。
- ②请在无压力状态下调整行程。
若在加压状态下调整,调整部的密封圈会发生变形,可能发生气体泄漏。

外形尺寸图(下述以外的尺寸同标准型)



	(mm)	
缸径	BM	ZZ
10	M5×0.8	74
16	M5×0.8	75

※上表尺寸以外的规格同标准型。

7 双行程气缸 / 双杆型

表示记号

-XC10

将2支气缸无杆侧合一形成一体化气缸,可实现3段行程控制。

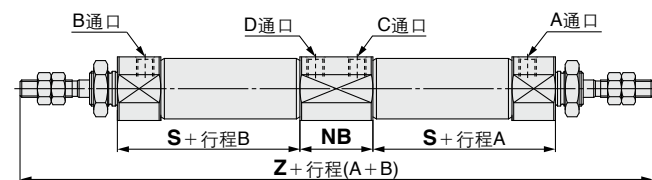
适用系列

系列	名称 / 种类	型号	动作方式	备注
CJ2-Z	标准型	CJ2	单杆 双作用	除带气缓冲
	杆不回转型	CJ2K	单杆 双作用	

型号表示方法

CJ2 安装形式 缸径 - 行程A + 行程B Z - XC10
 双行程气缸

外形尺寸图(下述以外的尺寸同标准型)



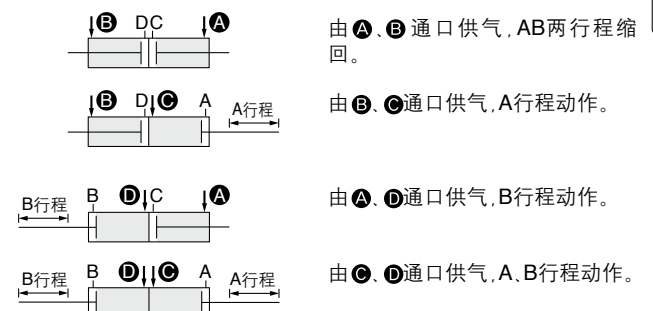
	(mm)		
缸径	NB	S	Z
10	21	36.5	150
16	21	37.5	152

规格

可制作最大行程(mm)	300(单侧最大150)
上述之外的规格	同标准型



功能



8 双行程气缸 / 单杆型

2支气缸串联成一体化气缸，可实现2段行程控制。

适用系列

系列	名称 / 种类	型号	动作方式	备注
CJ2-Z	标准型	CJ2	单杆 双作用	除带气缓冲

规格:同标准型

关于各系列的可制作行程，请联系本公司确认。

型号表示方法

CJ2 [安装形式] [缸径] - [行程A] + [行程B-A] **Z - XC11**

双行程气缸 / 单杆型

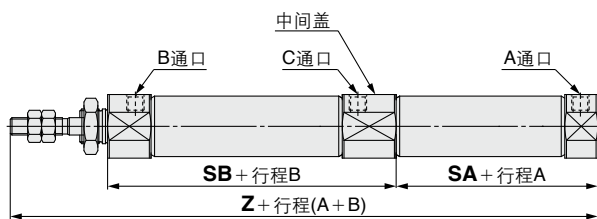


注意

使用时请注意

- ① 气缸未固定时，请勿供气。
- ② 若在未固定的状态下供气，气缸会急速动作，可能对人体及周边机器造成损伤，敬请注意。

外形尺寸图 (下述之外的尺寸同标准型)



(mm)			
缸径	SA	SB	Z
10	31.5	53	112.5
16	33	53	114

※上表尺寸之外的规格同标准型。

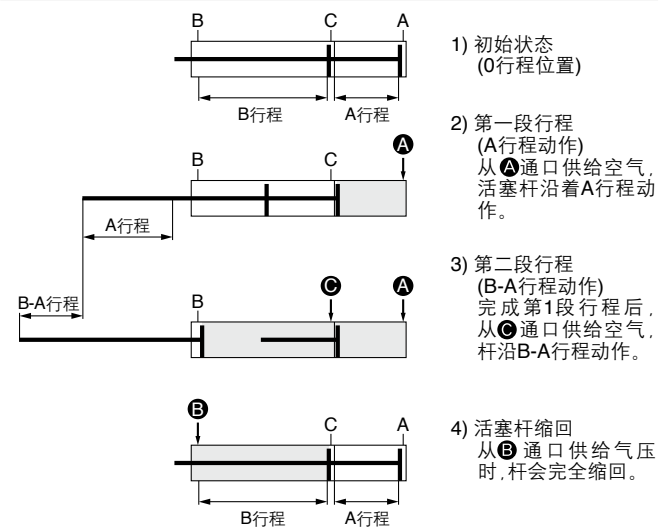
注1) 若在行程A侧的伸出侧位置安装磁性开关，下述的磁性开关与中间盖会有干涉。此时请在行程B侧安装。B行程的中间位置会检测出，通过时磁性开关会暂时显示ON·OFF，敬请注意。

无触点磁性开关：D-H7□型、D-H7C型、D-H7□W型、D-H7NF型、D-H7BA型

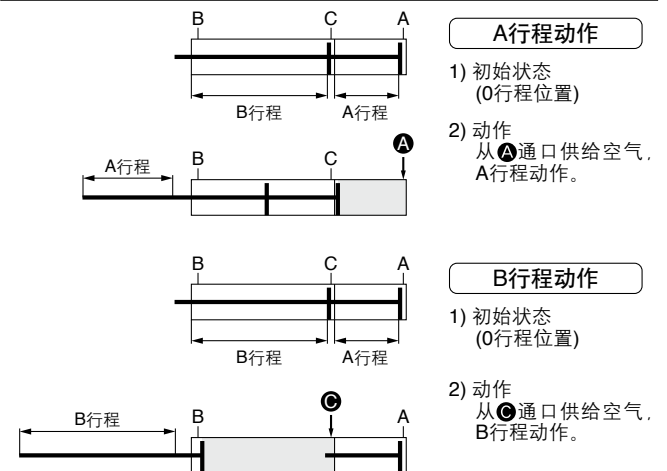
有触点磁性开关：D-C7□型、D-C80型、D-C73C型、D-C80C型、D-A80型、D-A9□型、D-A9□V型、D-A79W型、D-A73型

注2) 本气缸可制作最大行程，A、B都为150mm。

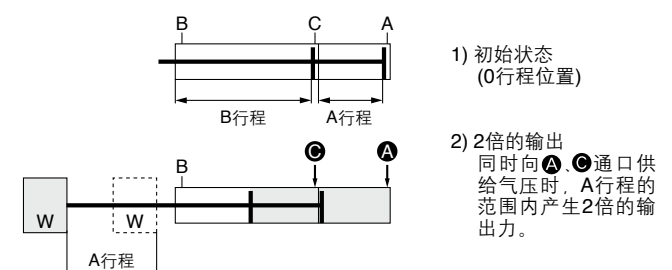
双行程气缸功能说明



A行程或B行程可单独动作。



可实现双倍出力。



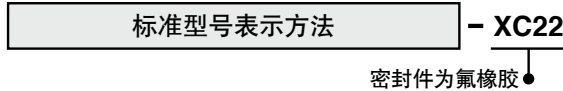
表示记号
-XC22

9 密封件为氟橡胶

适用系列

系列	名称 / 种类	型号	动作方式	备注
CJ2-Z	标准型	CJ2	单杆双作用	除带气缓冲
			单作用(伸、缩)	
	杆不回转型	CJ2W	双杆双作用	除带气缓冲
			单杆双作用	
直接安装型	CJ2R	单杆双作用		

型号表示方法



规格

密封件材质	氟橡胶
环境温度范围	带磁性开关注1): -10℃~60℃ (未冻结) 无磁性开关 : -10℃~70℃
上述之外的规格及外形尺寸	同标准型

注1) 使用时根据化学品种类和使用温度, 也会有不可使用的情况, 请与本公司联系确认。

注2) 也可制作带磁性开关型气缸, 磁性开关相关零部件(磁性开关本体、安装件、内置磁环)与标准品相同, 关于是否适用于使用环境请在使用前与本公司联系确认。

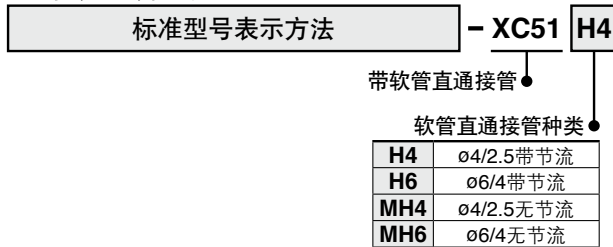
10 带软管直通接管

为节省出厂时的装备时间, 组装的软管直通接管。

适用系列

系列	名称 / 种类	型号	动作方式
CJ2-Z	标准型	CJ2	单杆双作用
			单作用(伸、缩)
	杆不回转型	CJ2W	双杆双作用
			单杆双作用
	内置速度控制阀型	CJ2Z	单杆双作用
			双杆双作用
	直接安装型	CJ2R	单杆双作用
			单作用(伸、缩)
	杆不回转型直接安装型	CJ2RK	单杆双作用
			单作用(伸、缩)

型号表示方法



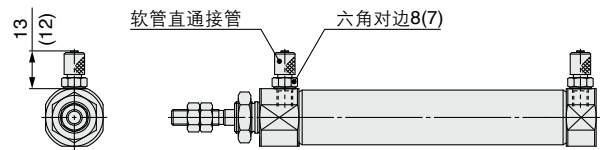
表示记号
-XC51

规格 : 同标准型

适用软管直通接管

符号	适用缸径(mm)	功能	软管直通接管型号
H4	ø4/2.5	带固定节流 (ø0.8)	CJ-5H-4
H6	ø6/4		CJ-5H-6
MH4	ø4/2.5	无固定节流	M-5H-4
MH6	ø6/4		M-5H-6

外形尺寸图(下述以外的尺寸同标准型)



※表示ø6/4用软管直通接管, ()内尺寸表示ø4/2.5用尺寸。

单杆双作用 CJ2
双杆双作用 CJ2W
单作用·弹簧压回·弹簧压出 CJ2
单杆双作用 CJ2K
单作用·弹簧压回·弹簧压出 CJ2K
单杆双作用 CJ2Z
内置速度控制阀
双杆双作用 CJ2W
单杆双作用 CJ2R
直接安装型
单作用·弹簧压回·弹簧压出 CJ2R
杆不回转型直接安装型
单杆双作用 CJ2RK
单作用·弹簧压回·弹簧压出 CJ2RK
磁性开关
订制规格

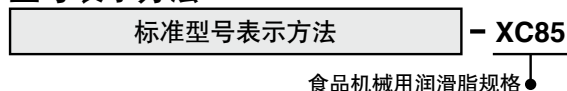
11 食品机械用润滑脂规格

所使用润滑脂为食品机械用润滑脂(NSF-H1认证品)。

适用系列

系列	名称 / 种类	型号	动作方式
CJ2-Z	标准型	CJ2	单杆双作用 单作用(伸、缩)
		CJ2W	双杆双作用
	杆不回转型	CJ2K	单杆双作用 单作用(伸、缩)
		CJ2Z	单杆双作用
	内置速度控制阀型	CJ2ZW	双杆双作用
		CJ2R	单杆双作用 单作用(伸、缩)
	直接安装型	CJ2R	单杆双作用 单作用(伸、缩)
		CJ2RK	单杆双作用 单作用(伸、缩)
	杆不回转型直接安装型	CJ2RK	单杆双作用 单作用(伸、缩)

型号表示方法



警告

使用时请注意

「本气缸使用的润滑脂」若粘着在手上，一旦吸烟，会产生对人体有害的气体，请注意。

不可设置区域

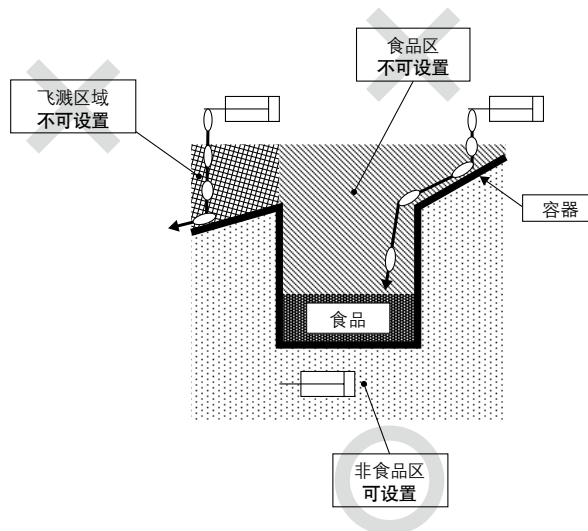
食品区……………食品与气缸零部件直接接触，且食品作为商品直接销售的环境。
飞溅区域……………食品与气缸零部件直接接触，但接触的食品未被当作商品处理的环境。

可设置区域

非食品区……………不与食品接触的环境。

规格

环境温度范围	-10°C~70°C
密封件类材质	丁腈橡胶
使用润滑脂	食品用润滑脂
磁性开关	可安装
外形尺寸	同标准型
上述以外的规格	同标准型



注1) 请避免在食品区使用本产品。
(参照上图。)

注2) 关于飞溅区，若在清洗的场合使用时，需要耐水性性能，请另行咨询。

注3) 使用时请勿给油。

注4) 维护时，请使用下记润滑脂包。

GR-H-010(润滑脂：含10g)

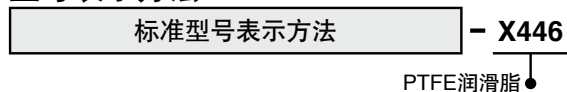
注5) 本气缸的维护期不同于标准气缸，请与本公司联系确认。

12 PTFE 润滑脂

适用系列

系列	名称 / 种类	型号	动作方式
CJ2-Z	标准型	CJ2	单杆双作用 单作用(伸、缩)
		CJ2W	双杆双作用
	杆不回转型	CJ2K	单杆双作用 单作用(伸、缩)
		CJ2Z	单杆双作用
	内置速度控制阀型	CJ2ZW	双杆双作用
		CJ2R	单杆双作用 单作用(伸、缩)
	直接安装型	CJ2R	单杆双作用 单作用(伸、缩)
		CJ2RK	单杆双作用 单作用(伸、缩)
	杆不回转型直接安装型	CJ2RK	单杆双作用 单作用(伸、缩)

型号表示方法



规格：同标准型

外形尺寸：同标准品

※维护时需用润滑脂时，请另行配备润滑脂包。

GR-F-005(润滑脂：含5g)