

# 浮动接头/标准型 JA 系列

## 规格

使用压力	气缸: 1MPa以下
	液压缸: 3.5MPa以下
安装形式	基本型、法兰型、脚座型
使用范围	



JA系列

## ⚠ 产品各自注意事项

- 使用前必读。  
安全上的注意由前附54, 55确认。

## 安装

### ⚠ 警告

- 把活塞杆的外螺纹拧入接头或外壳的内螺纹时,不要拧到底。否则,螺柱不能浮动,会破损。  
内螺纹的螺纹可拧入深度在外形尺寸表(P.910)上有记载。操作时,可旋到底后再反转1~2圈即可。  
防尘罩被固着在螺柱上,使用之前应松开。
- 螺柱及接头或者把外壳拧入被驱动物体时,把防尘罩从外壳上取下后再拧入。防尘罩不取下就拧入,防尘罩有可能破损。
- 被驱动物体和活塞杆用浮动接头连接的场合,根据螺纹尺寸用适当的紧固力矩防松。使用上,担心松动的场合,要考虑销止动或粘着等的防松手段。万一连接部分松懈脱落,被驱动物会暴走或落下,造成装置损坏。
- 没有回转用轴接头,故回转用不能使用。

## 维护保养

### ⚠ 警告

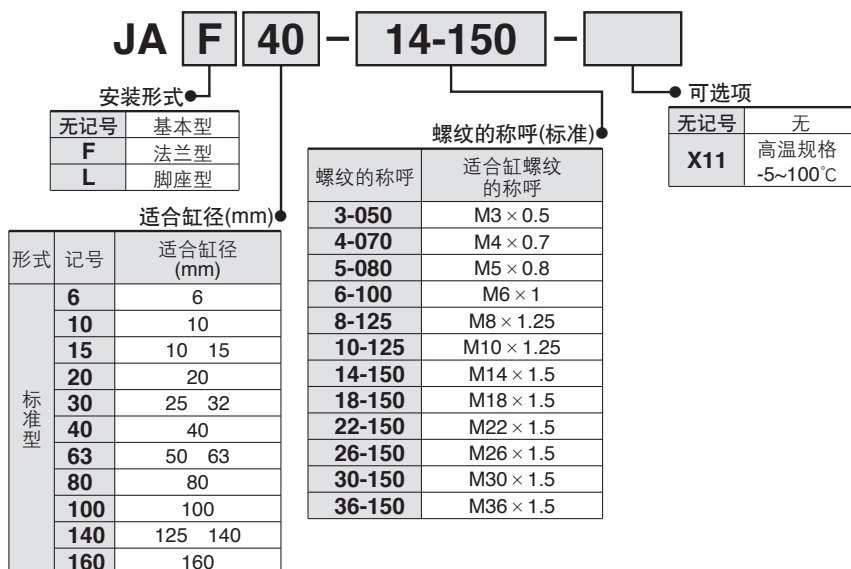
- 分解后不得再使用。  
螺纹的连接部,涂布了防松的高强度粘接剂后再组装,故不能分解。无理的分解会破损。

## 型号 规格

型号	适合缸径 (mm)	适合缸螺纹 的称呼	最大使用拉压力 N			允许 偏心量 Umm	摆动 角度
			基本型	法兰型	脚座型		
<b>标准品/螺纹的称呼</b>							
JA6-3-050	6	M3×0.5	19	—	—	0.5	±5°
JA10-4-070	10	M4×0.7	54	—	—	0.5	
JA15-5-080	10 15	M5×0.8	123	—	—	0.5	
JA15-6-100	15	M6×1	123	—	—	0.5	
JA□20-8-125	20	M8×1.25	1100	1100	※1000	0.5	
JA□30-10-125	25 32	M10×1.25	2500	2500	※2000	0.5	
JA□40-14-150	40	M14×1.5	6000	4400	4400	0.75	
JA□63-18-150	50 63	M18×1.5	11000	11000	※9000	1	
JA□80-22-150	80	M22×1.5	18000	18000	※14000	1.25	
JA□100-26-150	100	M26×1.5	28000	28000	※22000	2	
JA□140-30-150	125 140	M30×1.5	54000	※36000	※36000	2.5	
JA□160-36-150	160	M36×1.5	71000	※55000	※55000	3	
<b>准标准品/螺纹的称呼</b>							
JA□20-8-100	20	M8×1	1100	1100	※1000	0.5	±5°
JA□25-10-150	25	M10×1.5	2500	2500	2000	0.5	
JA□32-10-100	32	M10×1	※2500	※2500	※2000	0.5	
JA□40-12-125	32 40	M12×1.25	4400	4400	4400	0.75	
JA□40-12-150	40	M12×1.5	4400	4400	4400	0.75	
JA□40-12-175	32 40	M12×1.75	4400	4400	4400	0.75	
JA□50-16-150	50	M16×1.5	11000	11000	9000	1	
JA□63-16-200	50 63	M16×2	11000	11000	※9000	1	
JA□80-20-250	80	M20×2.5	18000	18000	※14000	1.25	
JA□100-24-300	100	M24×3	28000	28000	※22000	2	
JA□100-27-150	100	M27×1.5	28000	28000	※22000	2	
JA□125-27-200	125	M27×2	※28000	※28000	※28000	2	
JA□160-33-200	160	M33×2	71000	※55000	※55000	3	

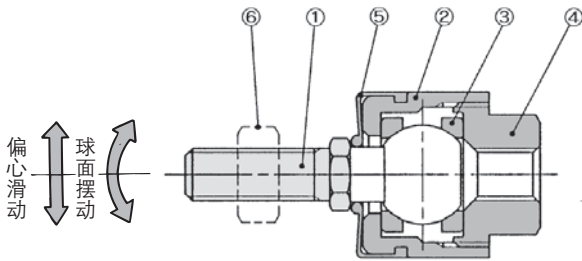
※液压缸3.5MPa的场合,表示在最大拉压力以内使用。

## 型号表示方法

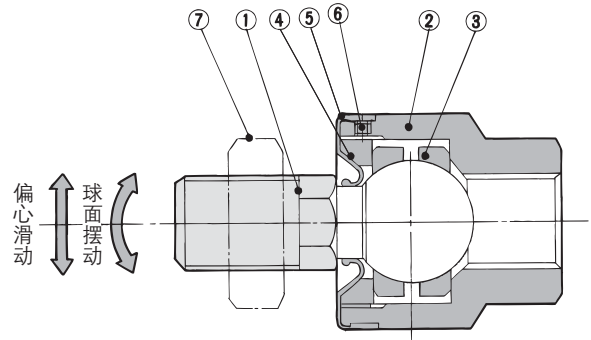


构造图

φ6~φ15



φ20~φ160



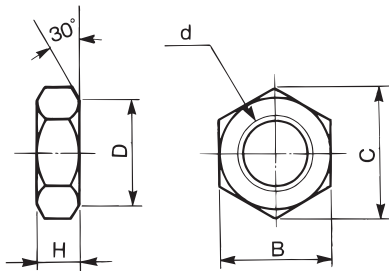
构成零件

序号	名称	材质	备注
1	螺柱	切削钢	无电解镀镍
2	外壳	黄铜	无电解镀镍
3	保持环	不锈钢	
4	接头	黄铜	无电解镀镍
5	防尘罩	合成橡胶	
6	杆端螺母	低碳钢线材	铬酸锌

序号	名称	材质	备注
1	螺柱	铬钼钢	发黑
2	外壳	碳钢	黑色铬酸锌
3	保持环	铬钼钢	
4	顶盖	碳钢	黑色铬酸锌
5	防尘罩	合成橡胶	
6	紧定螺钉	碳钢	铬酸锌
7	杆端螺母	碳钢	铬酸锌
8	法兰	轧辊钢	黑色铬酸锌
9	脚座	轧辊钢	黑色铬酸锌

附件尺寸图

杆端螺母



d:公称螺纹	H	B	C	D
M3×0.5	2.4	5.5	6.4	5.3
M4×0.7	3.2	7	8.1	6.8
M5×0.8	4	8	9.2	7.8
M6×1	5	10	11.5	9.8
M8×1	5	13	15	12.5
M8×1.25	5	13	15	12.5
M10×1	6	17	19.6	16.5
M10×1.25	6	17	19.6	16.5
M10×1.5	6	17	19.6	16.5
M12×1.25	7	19	21.9	18
M12×1.5	7	19	21.9	18
M12×1.75	7	19	21.9	18
M14×1.5	8	22	25.4	21
M16×1.5	10	24	27.7	23
M16×2	10	24	27.7	23
M18×1.5	11	27	31.2	26

d:公称螺纹	H	B	C	D
M20×1.5	12	30	34.6	29
M20×2.5	12	30	34.6	29
M22×1.5	13	32	37	31
M24×1.5	14	36	41.6	34
M24×2	14	36	41.6	34
M24×3	14	36	41.6	34
M26×1.5	16	41	47.3	39
M27×1.5	16	41	47.3	39
M27×2	16	41	47.3	39
M30×1.5	18	46	53.1	44
M30×2	18	46	53.1	44
M33×2	20	50	57.7	48
M36×1.5	21	55	63.5	53
M39×1.5	23	60	69.3	57
M42×3	25	65	75	62
M48×1.5	29	75	86.5	72

浮动接头备件

防尘罩

防尘罩破损场合,按下记型号配备。  
另外,仅基本型可换防尘罩。法兰型以及脚座型在构造上不可更换。

防尘罩型号	适合浮动接头型号
P2152051	JA6, JA10
P2152052	JA15, JB12, JB16
P215215	JA20, JB20
P215225	JA30, JB30
P215235	JA40, JB40
P215245	JA63, JA50, JB63

防尘罩型号	适合浮动接头型号
P215255	JA80, JAH40, JB80
P215265	JA100, JAH50, JB100
P215275	JA125, JAH63
P215285	JA140, JAH80, JB140
P215295	JA160, JAH100, JB160

杆端螺母

JA和JAH基本型的杆端螺母附1个,追加需要时,按下记方式配置。  
例 JA40-14-150用杆端螺母

J□

D-□

-X□

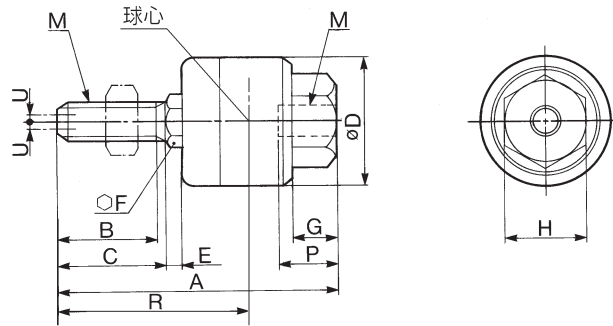
个别  
-X□

技术  
资料

# JA 系列

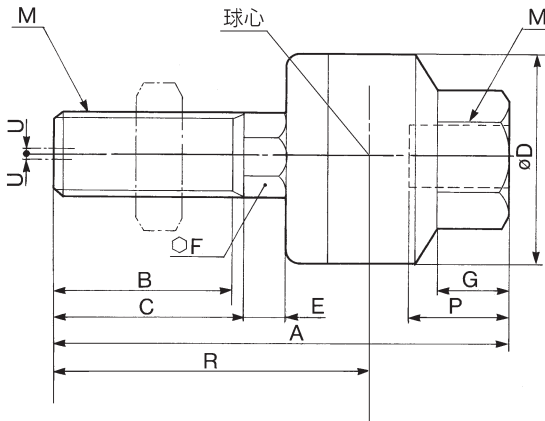
## 基本型/JA6~JA160

### JA6~15

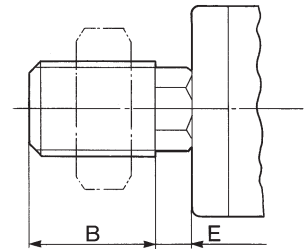


JA6及JA10的外螺纹安装时，使用4mm的钟表用精密扳手。

### JA20~160



没有C尺寸的情况



(mm)

适合缸径	浮动接头型号	M		A	B	C	D	E	F	G	H	球心 R	最大螺纹旋入深度 P	允许偏心量 U	最大使用拉压力 N	质量 kg
		名义直径	螺距													
6	JA6-3-050	3	0.5	23.2	7	8	12	1.5	4	3.2	5.5	15	5	0.5	19	0.01
10(CJ1)	JA10-4-070	4	0.7	26	9	10	12	1.5	4	4	7	17	5.5	0.5	54	0.01
10(CZ1) 15(CJ1)	JA15-5-080	5	0.8	34.5	12.5	14	16	2	6	5	10	23	7	0.5	123	0.02
15(CZ1)	JA15-6-100	6	1	34.5	12.5	14	16	2	6	5	10	23	7	0.5	123	0.02
20	JA20-8-125	8	1.25	44	17.5	-	21	4.5	7	7	13	30.5	8	0.5	1100	0.05
25 32	JA30-10-125	10	1.25	49.5	19.5	-	24	5	8	8	17	34	9	0.5	2500	0.07
40	JA40-14-150	14	1.5	60	20	-	31	6	11	11	22	38	13	0.75	4400	0.16
50 63	JA63-18-150	18	1.5	74.5	25	-	41	7.5	14	13.5	27	47.5	15	1	11000	0.31
80	JA80-22-150	22	1.5	89.5	29	-	50	9.5	19	16	32	56.5	18	1.25	18000	0.58
100	JA100-26-150	26	1.5	110	35	-	59.5	11.5	24	20	41	68	24	2	28000	1.08
125 140	JA140-30-150	30	1.5	152	42	45	79	14	30	22	46	94.5	38	2.5	54000	2.7
160	JA160-36-150	36	1.5	178	52	55	96	16	36	24	55	112	42	3	71000	4.7

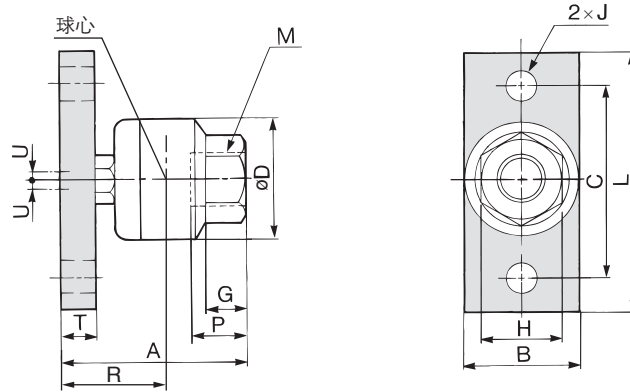
### 标准型 气压:~1MPa 液压:~3.5MPa

20	JA20-8-100	8	1	44	17.5	-	21	4.5	7	7	13	30.5	8	0.5	1100	0.05
25	JA25-10-150	10	1.5	49.5	19.5	-	24	5	8	8	17	34	9	0.5	2500	0.07
32	JA32-10-100	10	1	49.5	19.5	-	24	5	8	8	17	34	9	0.5	※2500	0.07
32 40	JA40-12-125	12	1.25	60	20	-	31	6	11	11	22	38	13	0.75	4400	0.16
40	JA40-12-150	12	1.5	60	20	-	31	6	11	11	22	38	13	0.75	4400	0.16
32 40	JA40-12-175	12	1.75	60	20	-	31	6	11	11	22	38	13	0.75	4400	0.16
50	JA50-16-150	16	1.5	71.5	22	-	41	7.5	14	13.5	27	44.5	15	1	11000	0.3
50 63	JA63-16-200	16	2	71.5	22	-	41	7.5	14	13.5	27	44.5	15	1	11000	0.3
80	JA80-20-250	20	2.5	90.5	27	30	50	9.5	19	16	32	57.5	18	1.25	18000	0.6
100	JA100-24-300	24	3	110	32	35	59.5	11.5	24	20	41	68	24	2	28000	1.05
100	JA100-27-150	27	1.5	110	35	-	59.5	11.5	24	20	41	68	24	2	28000	1.08
125	JA125-27-200	27	2	123	34	38	66	13	24	20	41	77	24	2	※28000	1.5
160	JA160-33-200	33	2	165	38	42	96	16	36	24	55	99	42	3	71000	4.5

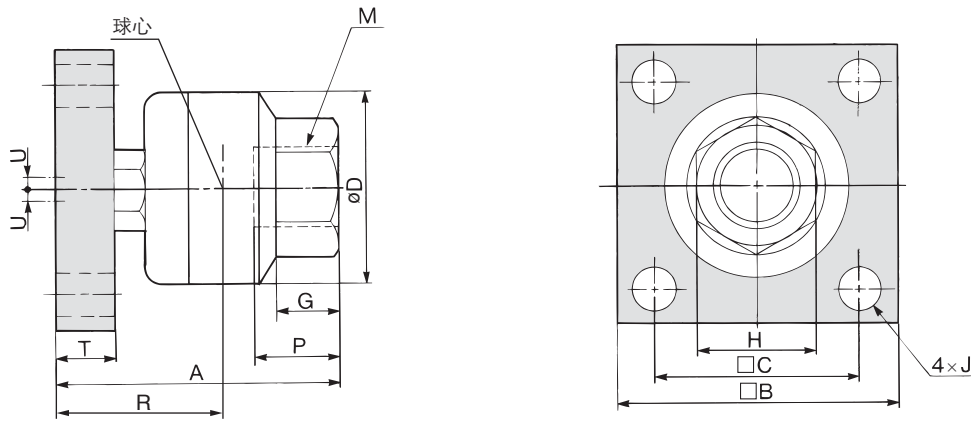
※液压缸3.5MPaの場合、表示在最大拉压力以内使用。

法兰型/JAF20~JAF160

JAF20~ø40



øJAF50~ø160



适合缸径	浮动接头型号	M		A	B	L	C	D	T	J	G	H	球心 R	最大螺纹旋入深度 P	允许偏心量 U	最大使用拉压力 N	质量 kg
		名义直径	螺距														
标准型 气压:~1MPa 液压:~3.5MPa																	
20	JAF20-8-125	8	1.25	32.5	19	48	36	21	6	6.6	7	13	19	8	0.5	1100	0.08
25 32	JAF30-10-125	10	1.25	36	25	52	40	24	6	6.6	8	17	20.5	9	0.5	2500	0.12
40	JAF40-14-150	14	1.5	49	32	70	52	31	9	9	11	22	27	13	0.75	4400	0.28
50 63	JAF63-18-150	18	1.5	61.5	65	-	45	41	12	9	13.5	27	34.5	15	1	11000	0.63
80	JAF80-22-150	22	1.5	76.5	75	-	55	50	16	11	16	32	43.5	18	1.25	18000	1.15
100	JAF100-26-150	26	1.5	94	90	-	65	59.5	19	11	20	41	52	24	2	28000	2.07
125 140	JAF140-30-150	30	1.5	131	125	-	82	79	24	18	22	46	73.5	38	2.5	※36000	5.2
160	JAF160-36-150	36	1.5	152	150	-	100	96	29	22	24	55	86	42	3	※55000	9

准标准型 气压:~1MPa 液压:~3.5MPa																	
20	JAF20-8-100	8	1	32.5	19	48	36	21	6	6.6	7	13	19	8	0.5	1100	0.08
25	JAF25-10-150	10	1.5	36	25	52	40	24	6	6.6	8	17	20.5	9	0.5	2500	0.12
32	JAF32-10-100	10	1	36	25	52	40	24	6	6.6	8	17	20.5	9	0.5	※2500	0.12
32 40	JAF40-12-125	12	1.25	49	32	70	52	31	9	9	11	22	27	13	0.75	4400	0.28
40	JAF40-12-150	12	1.5	49	32	70	52	31	9	9	11	22	27	13	0.75	4400	0.28
32 40	JAF40-12-175	12	1.75	49	32	70	52	31	9	9	11	22	27	13	0.75	4400	0.28
50	JAF50-16-150	16	1.5	61.5	65	-	45	41	12	9	13.5	27	34.5	15	1	11000	0.63
50 63	JAF63-16-200	16	2	61.5	65	-	45	41	12	9	13.5	27	34.5	15	1	11000	0.63
80	JAF80-20-250	20	2.5	76.5	75	-	55	50	16	11	16	32	43.5	18	1.25	18000	1.15
100	JAF100-24-300	24	3	94	90	-	65	59.5	19	11	20	41	52	24	2	28000	2.07
100	JAF100-27-150	27	1.5	94	90	-	65	59.5	19	11	20	41	52	24	2	28000	2.07
125	JAF125-27-200	27	2	106	100	-	72	66	21	18	20	41	60	24	2	※28000	2.8
160	JAF160-33-200	33	2	152	150	-	100	96	29	22	24	55	86	42	3	※55000	9

※液压缸3.5MPaの場合、表示在最大使用拉压力以内使用。

J□

D-□

-X□

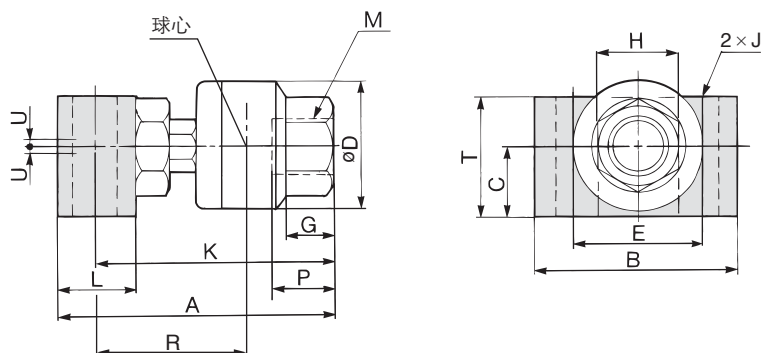
个别-X□

技术资料

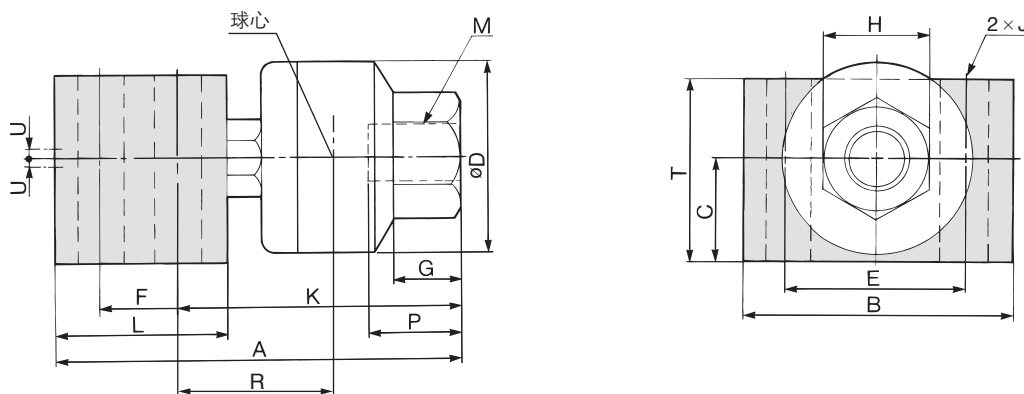
# JA 系列

## 脚座型 / JAL20~JAF160

### JAL20~100



### JAL125~160



适合缸径	浮动接头型号	M		A	B	C	D	E	F	K	L	T	J	G	H	球心 R	最大螺纹旋入深度 P	允许偏心量 U	最大使用拉压力 N	质量 kg
		名义直径	螺距																	
标准型 气压:~1MPa 液压:~3.5MPa																				
20	JAL20-8-125	8	1.25	44	30	11.5	21	18	-	38	12	19	6.6	7	13	24.5	8	0.5	※1000	0.09
25	32 JAL30-10-125	10	1.25	52	42	14	24	24	-	44	16	25	9	8	17	28.5	9	0.5	※2000	0.18
40	JAL40-14-150	14	1.5	67	52	17.5	31	30	-	57.5	19	30	11	11	22	35.5	13	0.75	4400	0.36
50	63 JAL63-18-150	18	1.5	82.5	56	23	41	34	-	71.5	22	38	11	13.5	27	44.5	15	1	※9000	0.61
80	JAL80-22-150	22	1.5	98.5	70	28	50	42	-	86	25	47	14	16	32	53	18	1.25	※14000	1.09
100	JAL100-26-150	26	1.5	123	80	35	59.5	48	-	107	32	58	16	20	41	65	24	2	※22000	2.03
125	140 JAL140-30-150	30	1.5	187	96	45	79	60	44	125	80	79	18	22	46	67.5	38	2.5	※36000	6.4
160	JAL160-36-150	36	1.5	213	116	55	96	74	48	144	90	89	22	24	55	78	42	3	※55000	10

准标准型 气压:~1MPa 液压:~3.5MPa																				
20	JAL20-8-100	8	1	44	30	11.5	21	18	-	38	12	19	6.6	7	13	24.5	8	0.5	※1000	0.09
25	JAL25-10-150	10	1.5	52	42	14	24	24	-	44	16	25	9	8	17	28.5	9	0.5	2000	0.18
32	JAL32-10-100	10	1	52	42	14	24	24	-	44	16	25	9	8	17	28.5	9	0.5	※2000	0.18
32	40 JAL40-12-125	12	1.25	67	52	17.5	31	30	-	57.5	19	30	11	11	22	35.5	13	0.75	4400	0.36
40	JAL40-12-150	12	1.5	67	52	17.5	31	30	-	57.5	19	30	11	11	22	35.5	13	0.75	4400	0.36
32	40 JAL40-12-175	12	1.75	67	52	17.5	31	30	-	57.5	19	30	11	11	22	35.5	13	0.75	4400	0.36
50	JAL50-16-150	16	1.5	82.5	56	23	41	34	-	71.5	22	38	11	13.5	27	44.5	15	1	9000	0.61
50	63 JAL63-16-200	16	2	82.5	56	23	41	34	-	71.5	22	38	11	13.5	27	44.5	15	1	※9000	0.61
80	JAL80-20-250	20	2.5	98.5	70	28	50	42	-	86	25	47	14	16	32	53	18	1.25	※14000	1.09
100	JAL100-24-300	24	3	123	80	35	59.5	48	-	107	32	58	16	20	41	65	24	2	※22000	2.03
100	JAL100-27-150	27	1.5	123	80	35	59.5	48	-	107	32	58	16	20	41	65	24	2	※22000	2.03
125	JAL125-27-200	27	2	155	88	38	66	54	36	102	70	69	14	20	41	56	24	2	※28000	4.1
160	JAL160-33-200	33	2	213	116	55	96	74	48	144	90	89	22	24	55	78	42	3	※55000	10

※液压缸3.5MPaの場合、表示在最大拉压力以内使用。