

单向阀 空气·水用

订制规格

详细尺寸、规格及交货期，请与本公司确认。



■主体材质: 黄铜 / 不锈钢(主要部位为不锈钢)

■低开压力: **0.01MPa**

■高温: **80°C** / 低温: **-30°C**

■橡胶材质: NBR/FKM/CR



规格 / 型号

型号	接管口径	规格				橡胶材质	使用流体	使用温度范围(°C)	最低使用压力(MPa)	用途
		主体黄铜	全SUS	低开压力0.01MPa	主要部SUS					
INA-14-290	01: Rc1/8	●			●	NBR	空气、水	-5~60	0.02	
INA-14-47-□	02: Rc1/4 03: Rc3/8 04: Rc1/2		●			NBR	空气、水	-5~60	0.05	耐腐蚀
INA-14-85-□			●			FKM	空气、水	-5~80	0.05	耐腐蚀
XTO-674-□		●				NBR	空气	-5~60	0.05	基本型
XTO-674-□A		●			●	NBR	空气、水	-5~60	0.05	水用
XTO-674-□E		●		●		NBR	空气	-5~60	0.01	对策真空用、发振
XTO-674-□H		●				FKM	空气	-5~80	0.05	高温用
XTO-674-□L		●				CR	空气	-30~60	0.05	低温用
XTO-674-□AE		●		●	●	NBR	空气、水	-5~60	0.01	
XTO-674-□AH		●			●	FKM	空气、水	-5~80	0.05	
XTO-674-□AL		●			●	CR	空气	-30~60	0.05	
XTO-674-□EH		●		●		FKM	空气	-5~80	0.01	
XTO-674-□EL		●		●		CR	空气	-30~60	0.01	
XTO-674-□AEH		●		●	●	FKM	空气、水	-5~80	0.01	
XTO-674-□AEL		●		●	●	CR	空气	-30~60	0.01	

INA-14-290(主体材质: 黄铜)



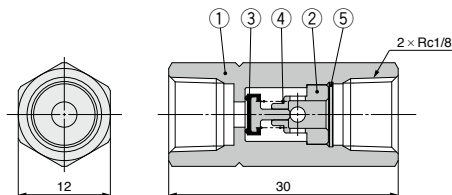
规格

使用流体	空气、水
保证耐压力	1.5MPa
使用压力范围	0.02~1MPa
环境温度及使用流体温度	-5~60°C(未冻结)
接管口径	2 × Rc1/8
声速流导	1.25dm ³ /(s·bar)
临界压力比	0.45

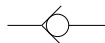
型号表示方法

INA-14-290

结构图 / 外形尺寸图



JIS图形符号



质量: 20g

构成零部件

序号	名称	材质	备注
1	主体	黄铜	无电解镀镍
2	导套	黄铜	无电解镀镍
3	阀芯	SUS303-NBR	
4	弹簧	SUS304	
5	孔用C型止动环	SUS304	

INA-14-□(全不锈钢)



规格

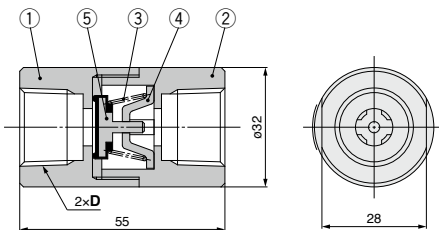
型号	INA-14-47	INA-14-85
使用流体	空气、水	
使用压力范围	0.05~1MPa	
保证耐压力	1.5MPa	
环境温度及使用流体温度	-5~60°C (未冻结)	-5~80°C (未冻结)
阀密封材质	NBR	FKM
接管口径	Rc1/4, Rc3/8, Rc1/2	
声速流导	Rc1/4	9.5dm ³ /(s·bar)
	Rc3/8, Rc1/2	10.5dm ³ /(s·bar)
临界压力比	0.45	

型号表示方法

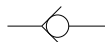
INA-14-47-02

系列	接管口径
47 密封材质: NBR	02 Rc1/4
85 密封材质: FKM	03 Rc3/8
	04 Rc1/2

结构图 / 外形尺寸图



JIS图形符号



型号	D	质量(g)	
INA-14-47-02	INA-14-85-02	Rc1/4	260
INA-14-47-03	INA-14-85-03	Rc3/8	240
INA-14-47-04	INA-14-85-04	Rc1/2	210

构成零部件

序号	名称	材质	
1	主体 A	SUS303	
2	主体 B	SUS303	
3	单向阀弹簧	SUS304	
4	限位器	SUS304	
5	阀芯	INA-14-47型	SUS303, NBR
		INA-14-85型	SUS303, FKM

XTO-674-□□

XTO-674-□□(主体材质: 黄铜)



规格

型号		XTO-674-□	XTO-674-□A	XTO-674-□E	XTO-674-□H	XTO-674-□L
使用流体		空气	空气、水	空气		
保证耐压力		1.5MPa				
使用压力范围		0.05~1MPa		0.01~1MPa	0.05~1MPa	
环境温度及使用流体温度		-5~60°C(未冻结)			-5~80°C (未冻结)	-30~60°C (未冻结)
接管口径		Rc1/4, Rc3/8, Rc1/2				
声速流导	Rc1/4	9.5dm ³ /(s·bar)				
	Rc3/8, Rc1/2	10.5dm ³ /(s·bar)				
临界压力比		0.45				

注) 各可选项组合后的规格见P.640规格 / 型号。

型号表示方法

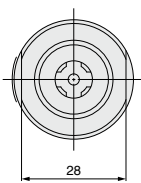
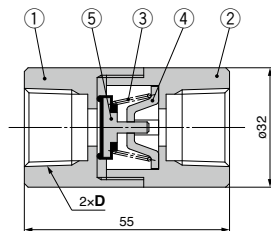
XTO-674-**02**□

接管口径		可选项			
记号	规格	使用温度范围	最低使用压力		
02	Rc1/4				
03	Rc3/8				
04	Rc1/2				
无记号	基本型	-5~60°C	0.05MPa		
A	主要部位SUS(水用)	-5~60°C	0.05MPa		
E	低开启压	-5~60°C	0.01MPa		
H	高温	-5~80°C	0.05MPa		
L	低温	-30~60°C	0.05MPa		

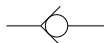
注1) H与L不能组合。

注2) 各可选项组合参见P.640规格 / 型号。

结构图 / 外形尺寸图



JIS图形符号



型号	D	质量(g)
XTO-674-02□	Rc1/4	280
XTO-674-03□	Rc3/8	255
XTO-674-04□	Rc1/2	225

构成零部件

序号	名称	材质												
		可选项记号		基本型	A	E	H	L	AE	AH	AL	EH	EL	AEH
1	阀体 A	黄铜												
2	阀体 B	黄铜												
3	单项阀弹簧	SUS304												
4	限位器	钢	SUS304	钢				SUS304			钢		SUS304	
	零件		SUS303					SUS303					SUS303	
5	阀芯	橡胶环	NBR			FKM	CR	NBR	FKM	CR	FKM	CR	FKM	CR