

3通电磁阀 直动式座阀 VT317 系列 弹性密封



紧凑、流通能力大

外形尺寸(W×H×D) 45×89.5×45
(直接出线式)

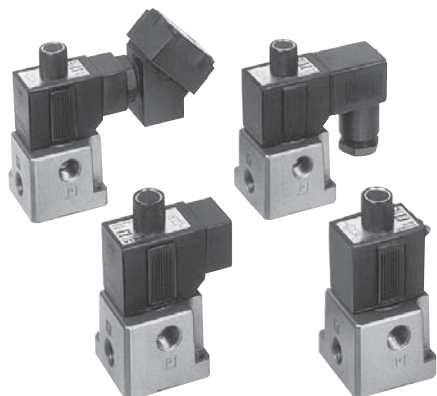
C:2.6dm³/(s bar)
(流路2→3の場合)

真空也可使用

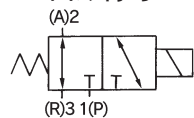
-101.2kPa
(真空规格型: VT/VO317V)

1个阀有6种机能

(多种接管方式)
NC阀、NO阀、分配阀、选择阀可自由选用。



JIS图形符号



型号表示方法

V T 317 [] - 1 G [] - 02 [] - []

阀体形式

T	直接配管型
O	集装式用

阀功能

无记号	标准型
E*	长期通电型
V*	真空规格型

※ 准标准

额定电压

1	AC100V(50/60 Hz)
2	AC200V(50/60 Hz)
3*	AC110V(50/60 Hz)
4*	AC220V(50/60 Hz)
5	DC24V
6*	DC12V
7*	AC240V(50/60 Hz)
9*	其他

※ 准标准

导线引出方式

G	直接出线式、导线长度300mm
H	直接出线式、导线长度600mm
C	导管式
T	导管接线座式
D	DIN形插座式

螺纹的种类

无记号	Rc
F	G
N	NPT
T	NPTF

CE对应

无记号	-
Q	CE对应品*

※ 导线引出方式
仅D/DO

接管口径

无记号	无通口 (集装式用)
02	1/4 (8A)

指示灯 过电压保护回路

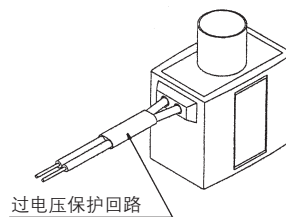
导线引出	G	H	C	T	D
记号	-	-	-	-	-
无记号	-	-	-	-	-
S	注)●	注)●	注)●	●	●
Z	-	-	-	●	●

注) S: 过电压保护回路 注) 参见下图

Z: 带指示灯 过电压保护回路

※ 额定电压[其他(9)]の場合、
別途询问。

过电压保护回路(Gの場合)



集装式用

型号	适合集装形式	附属品
VO317(-Q)	共通或各自排气型	注)O形圈(P10 4个) 螺钉(M4×0.7×20-2只)

注) 长期通电型是不同的。参见P.1612的附属品。

VT317 系列

标准规格

机能	直动式2位单电控		
使用流体	空气		
使用压力范围	0~0.9MPa		
环境温度及使用流体温度	-10~50°C(但未冻结。参见P.5)		
注1)响应时间	30ms以下(0.5MPa时)		
最大动作频度	10Hz		
给油	不要(给油的场合为透平油1号ISO VG32)		
手动操作	非锁定推压式		
安装姿势	自由		
注2)耐冲击/耐振动	150/50 m/s ²		
保护构造	防尘		
导线引出方式	直接出线式、导管式 导管接线座式、DIN形插座式		
线圈额定电压V	AC(50/60Hz)	100、200、※110、※220、※240	
	DC	24、※12	
允许电压变动	额定电压的-15%~+10%		
注3)视在功率	AC	启动	19VA(50Hz)、16VA(60Hz)
		励磁	11VA(50Hz)、7VA(60Hz)
注3)消耗功率	DC	无灯…6W、带灯…6.3W	
指示灯·过电压保护回路 (直接出线式上没有)	AC	非线性电阻、氖灯	
	DC	二极管、LED(100V以上为氖灯)	



※是准标准规格。

注1) JIS B8374-1981的动态性能试验。(线圈温度20°C、额定电压时、无过电压保护回路的场合)

注2) 耐冲击：在落下式冲击试验机上，沿主阀芯及动铁心的轴向及垂直于轴向，在通电及不通电的各个条件下做一次试验，无误动作(为初期的值)。

耐振动：沿主阀芯及动铁心的轴向及垂直于轴向，在通电及不通电的各个条件下，以45~1000Hz进行一次扫描，无误动作(为初期的值)。

注3) 额定电压施加时

流量特性/规格

阀型号	流量特性												质量 直接出线式
	1→2(P→A)			2→3(A→R)			3→2(R→A)			2→1(A→P)			
	C[dm ³ /(s·bar)]	b	Cv	C[dm ³ /(s·bar)]	b	Cv	C[dm ³ /(s·bar)]	b	Cv	C[dm ³ /(s·bar)]	b	Cv	
VT317													
VT317V(真空规格型)	2.4	0.26	0.62	2.6	0.34	0.67	2.8	0.25	0.67	2.5	0.37	0.66	0.29kg
VT317E(长期通电型)													

注) 是阀单体的值。集装式的场合有不同。集装式规格参见P.1612。

准标准规格

长期通电型:VT317E

长期间连续通电的使用场合使用。

△注意

1. 是长期通电用，在高频度下不能使用。另外，低频度每天超过1次动作的场合，应由本公司认可。
2. 30日至少应切换1次。

真空规格型:VT317V

本真空规格的阀，相对于标准品，因抑制了在低压时的空气泄漏量，可考虑在真空场合下使用。

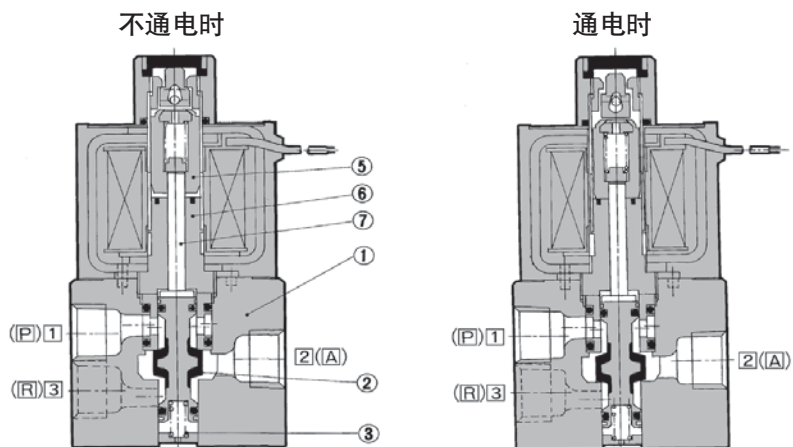
△注意

1. 因本阀有漏气，故不能用于压力容器内的真空(也含正压力)保持等用途。

下列规格与标准规格有不同

使用压力范围	-101.2kPa~0.1MPa
--------	------------------

构造简图



动作说明

《不通电时》

阀芯②被复位弹簧③的反力推上，端口P被封闭，端口A与端口R导通。

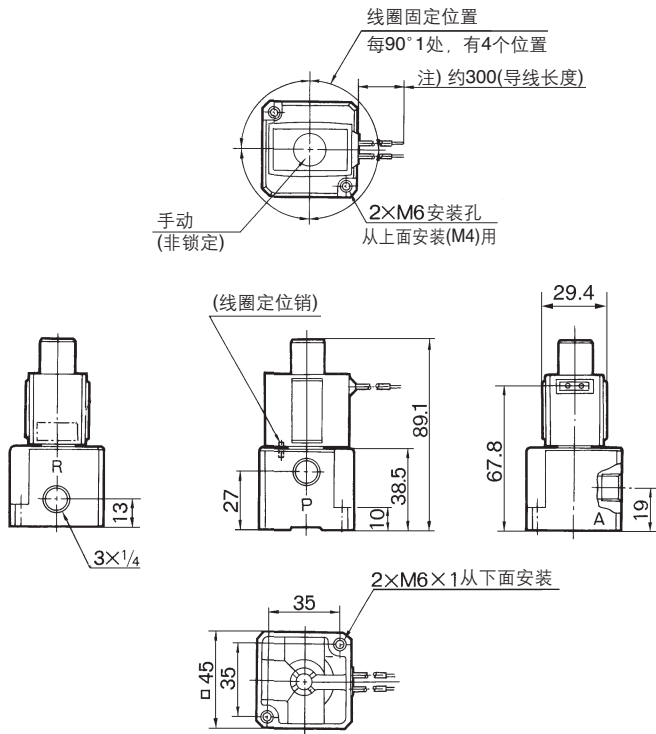
《通电时》

可动铁心组件⑤被固定铁心⑥吸引，通过推杆⑦压下阀芯②。则端口A被封闭，端口P与端口A导通。这时，可动铁心组件⑤与固定铁心⑥之间的间隙，由于线圈的吸力大于可动铁心组件⑤内的弹簧力，使可动铁心组件⑤被紧密吸附在固定铁心⑥上。

序号	名称	材质	备注
1	阀体	压铸铝	银灰色涂装
2	阀芯	铝·NBR	

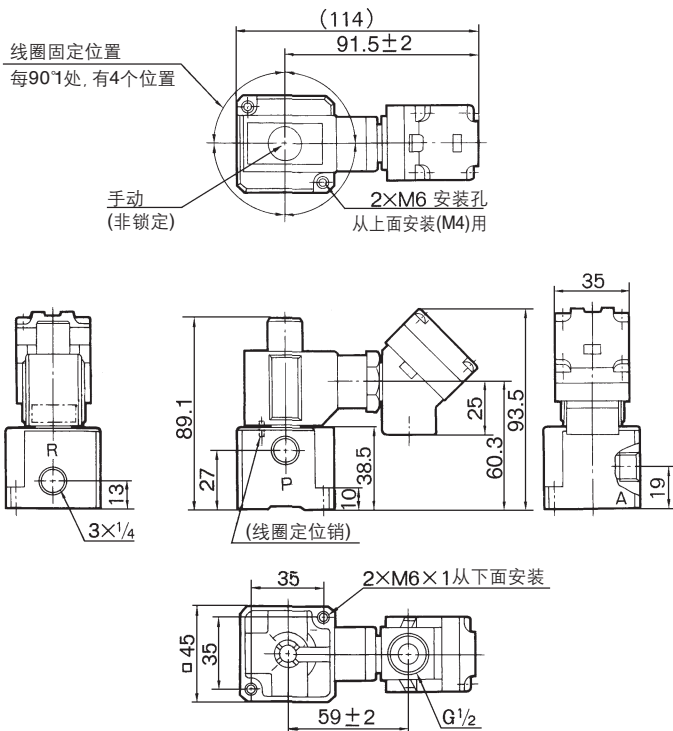
外形尺寸图

直接出线式:VT317-□G

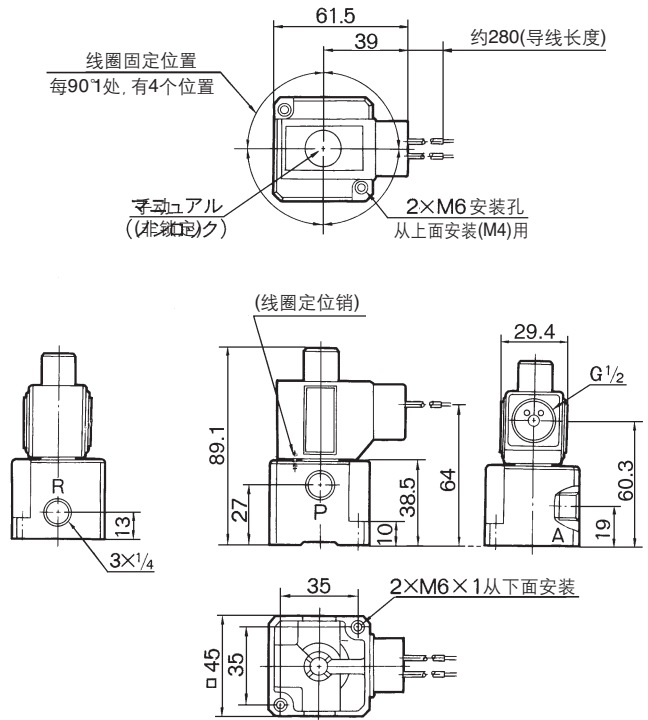


注)导线长度也有600mm(VT317-□H)。

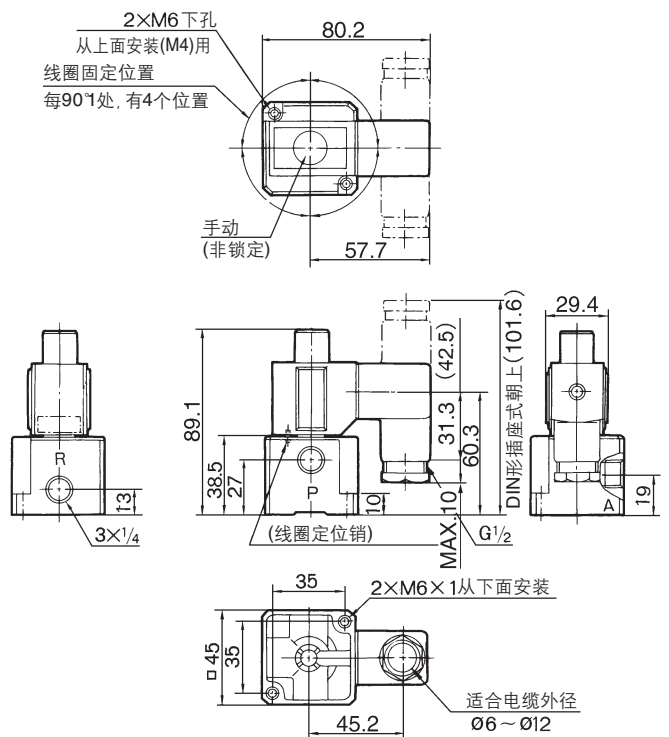
导管接线座式: VT317-□T



导管式:VT317-□C



DIN形插座式: VT317-□D

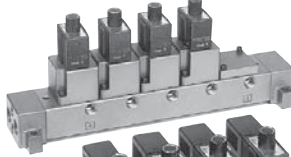


- W061
- V100
- S070
- VQD
- VKF
- VK
- VT
- VS

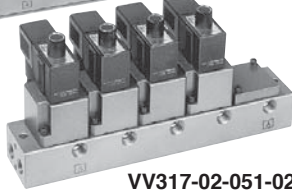
VT317 系列 集装式规格

VT317的集装式为B式组装形式,有共通排气型和各自排气型2种。

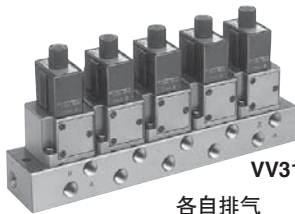
VV317-02-051-02-A



共通排气



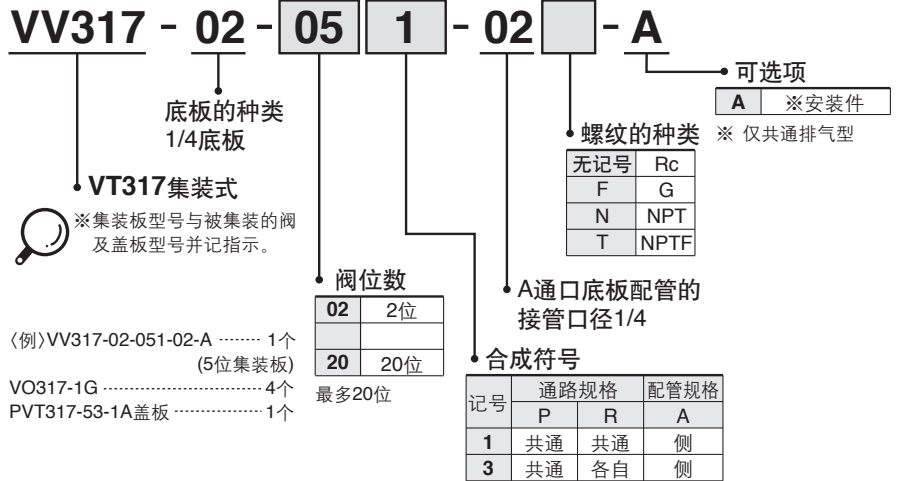
VV317-02-051-02



各自排气

VV317-02-053-02

集装板型号表示方法



集装式规格

集装形式		B式组装形式		
最多阀位数		注1)20位		
适合电磁阀形式		注3)VO317□-□□□(-Q)		
排气通口		连接部(方向)/连接口径		
记号	形式	P	A	R
1	注2)共通	底板(侧) 1/4(3/8)	底板(侧) 1/4	底板(侧) 1/4(3/8)
3	单独	底板(侧) 1/4	底板(侧) 1/4	底板(侧) 1/4

- 注1) 3位以上的场合,从两侧P通口加压。另外,共通排气型的场合,也从两侧R通口排气。
 注2) 共通排气型的场合,若安装了安装件,P,R通口可以是3/8。
 注3) VVT320系列的集装式上也可安装。

适合电磁阀的附属品

名称	型号	个数	备注
O形圈	P10	4	标准型真空规格型
	P10F		长期通电型
内六角螺钉	MAX 0.7 × 20	2	

可选项

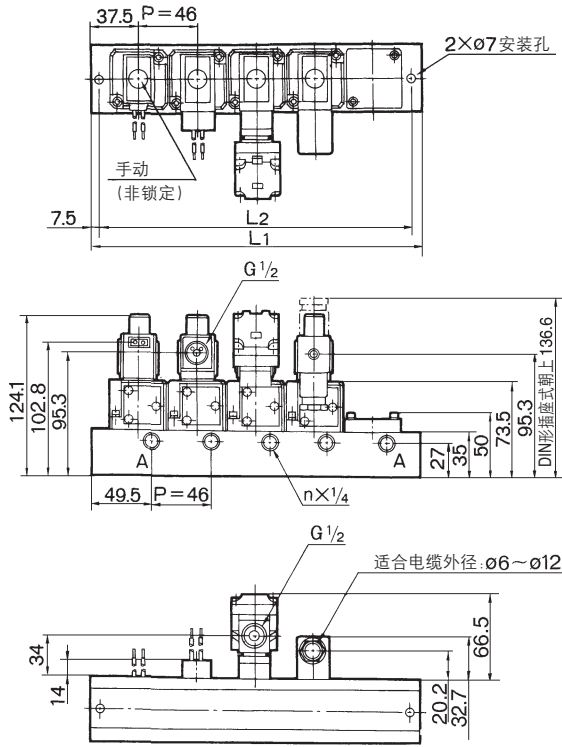
名称	型号
盖板(带螺钉、O形圈)	PVT317-53-1A
安装件(带螺钉)	DXT010-37-4 (共通排气用)

流量特性/质量表

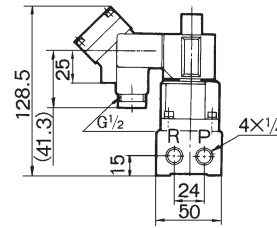
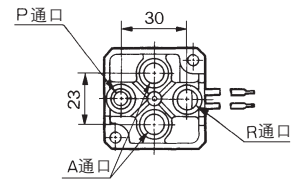
阀形式	流量特性												质量 直接出线式
	1→2(P→A)			2→3(A→R)			3→2(R→A)			2→1(A→P)			
	C[dm ³ /(s bar)]	b	Cv	C[dm ³ /(s bar)]	b	Cv	C[dm ³ /(s bar)]	b	Cv	C[dm ³ /(s bar)]	b	Cv	
VO317													
VO317V(真空规格型)	2.0	0.11	0.47	2.2	0.12	0.49	2.0	0.14	0.45	2.1	0.14	0.48	0.32kg
VO317E(长期通电型)													

共通排气型/外形尺寸图(安装与VVT320系列有互换性。)

无安装件/VV317-02-□1-02



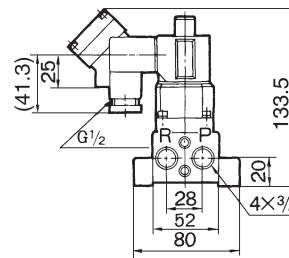
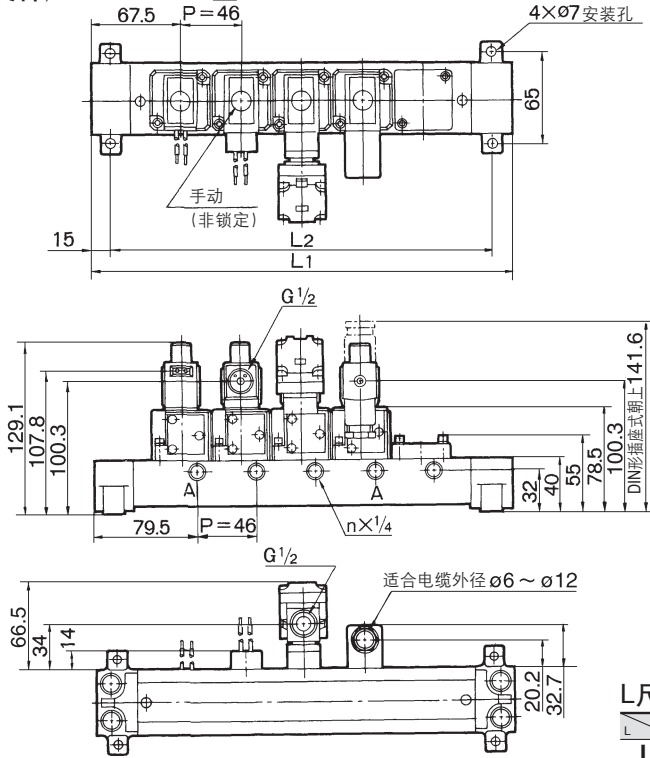
阀单体的通口位置



L尺寸表

L	n: 位数										
	位数	2	3	4	5	6	7	8	9	10	计算式
L ₁		121	167	213	259	305	351	397	443	489	L ₁ =46 × n+29
L ₂		106	152	198	244	290	336	382	428	474	L ₂ =46 × n+14

带安装件/VV317-02-□1-02-A



L尺寸表

L	n: 位数										
	位数	2	3	4	5	6	7	8	9	10	计算式
L ₁		181	227	273	319	365	411	457	503	549	L ₁ =46 × n+89
L ₂		151	197	243	289	335	381	427	473	519	L ₂ =46 × n+59

VW061

V100

S070

VQD

VKF

VK

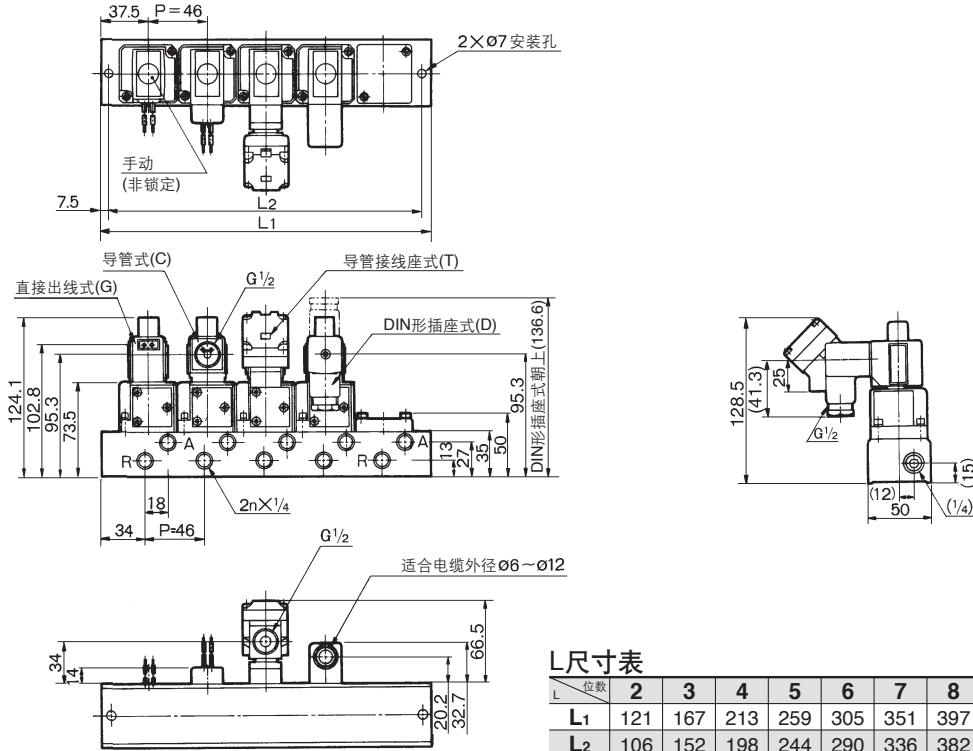
VT

VS

VT317 系列

各自排气型/外形尺寸图

无安装件/VV317-02-□3-02



L尺寸表

L	n: 位数									
	2	3	4	5	6	7	8	9	10	计算式
L ₁	121	167	213	259	305	351	397	443	489	L ₁ =46 × n+29
L ₂	106	152	198	244	290	336	382	428	474	L ₂ =46 × n+14

⚠ 产品单独注意事项

使用前必读。安全上的注意由前附58、59、3 4 5通电磁阀/共同注意事项由P.3~7确认。

安装

⚠ 警告

①把阀安装在集装板上的场合,安装方向就被决定。一旦安装方向错误,会引起被连接的元件误动作,应参见N.C.规格→N.O.规格的转换方法进行安装。

⚠ 注意

- ①各阀用2只M4的安装螺钉固定在集装板上。再安装时,要充分紧固安装螺钉。安装螺钉的紧固力矩 1.4N·m
- ②安装是利用集装板上的安装孔,用相当于M4的安装螺钉均匀地固定。

N.C.规格→N.O.规格的转换方法

⚠ 注意

对多种接管方式,N.C.规格/N.O.规格的变更仅回转180°便可。N.C.规格和N.O.规格的安装状态如下图所示。

排气/通气形式	阀流路的状态	
	N.C.	N.O.
共通排气		
各自排气		

※ N.C.规格→N.O.规格的转换方法
出厂时,按N.C.规格组装。需要N.O.规格场合,卸下需要阀的安装螺钉,将阀回转180°(这时,确认阀的安装面上已组装了4处的O形圈。),然后,紧固安装螺钉,固定在集装板上。