

多管对接式接头 DM 系列

RoHS

多管对接式接头常用于面板或机械装置等上面。能快速可靠地进行多根管子(尼龙、聚氨酯)的插拔。

这样, 面板或机械装置的分开搬运及因故障要更换组件都省力。

装拆快速

采用独特的定位机构, 看不见的场所也能快速装拆, 而且分开后再连接不会发生配管失误。

安装工时大大减少

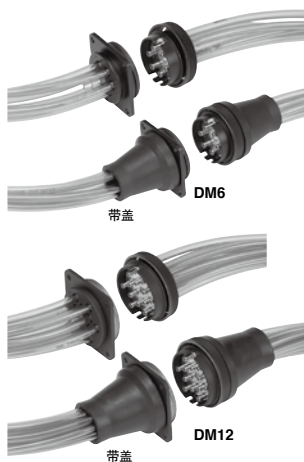
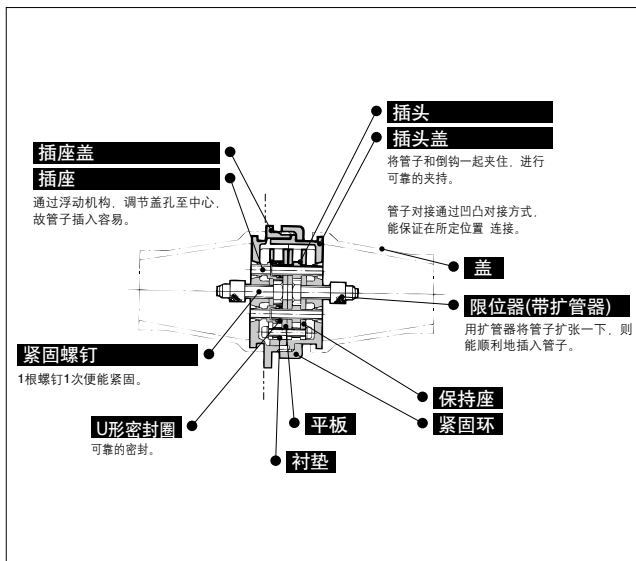
和使用多个面板安装用直通接管相比, 安装简单, 安装工时大大减少。

可确保配管的可靠连接

一操作, 所有管子都紧固或松开的结构, 管子保持可靠。

连接管子根数

有6根和12根两种。



型号

连接管子根数	型号			适合管			备件型号	
	多管对接式	仅插头侧	仅插座侧	尼龙	软尼龙	聚氨酯	盖	紧固环
6根	DM6-04N	DM6P-04N	DM6S-04N	T0425	-	-	DM-C-6	DM6-P01
	DM6-04NU	DM6P-04NU	DM6S-04NU	T0403	TS0425	TU0425		
	DM6-06N	DM6P-06N	DM6S-06N	T0604	-	-		
	DM6-06NU	DM6P-06NU	DM6S-06NU	T0645	TS0604	TU0604		
12根	DM12-04N	DM12P-04N	DM12S-04N	T0425	-	-	DM-C-12	DM12-P01
	DM12-04NU	DM12P-04NU	DM12S-04NU	T0403	TS0425	TU0425		
	DM12-06N	DM12P-06N	DM12S-06N	T0604	-	-		
	DM12-06NU	DM12P-06NU	DM12S-06NU	T0645	TS0604	TU0604		

规格

使用流体	空气
最高使用压力	0~1MPa
环境温度及使用流体温度	-5~60°C(未冻结)

主要零件材质

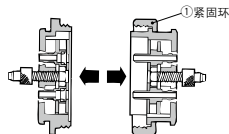
插座盖、插头盖、紧固环	ADC12黑色阳极氧化
平板	SPCC, 铬酸盐
保持座	SPCC, 铬酸盐
插座、插头、限位器	C3604
U形密封圈	NBR
盖	CR
内十字盘头小螺钉、紧固螺钉	SWRM铬酸锌
衬垫	SPC铬酸锌

使用方法

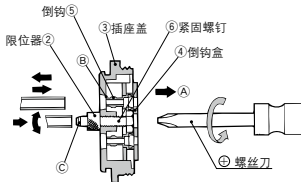
△注意

脱离

将紧固环①旋松，插头侧与插座侧便分离。



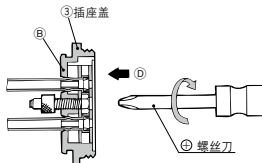
管子的插拔



- ①用一字螺丝刀左旋紧固螺钉⑥，直到限位器②从插座盖③松开为止。倒钩盒④沿A向拔出。倒钩⑤和插座盖③所构成的紧固部位B被松开，便可插拔管子。
- ②各通口上，在插头侧和插座侧上刻有共同连接的同一序号。
- ③管子插入过紧的场合，可用限位器②头部的扩管器C将管子端部扩一下，便可顺利插入连接管。
- ④管子插入必须插过倒钩部位⑤。

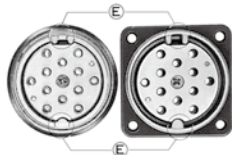
管子的紧固

- ①管子插入后，用十字螺丝刀拧紧紧固螺钉⑥。
- ②沿D向将倒钩盒压入，则倒钩⑤和插座盖③的紧固部B处将管子紧固。



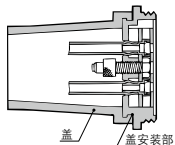
连接

- ①将插头盖与插座盖边压边回转至一定位置，插头侧便插入至插座侧。
- ②将插头侧和插座侧回转至管子对接的凹凸E处后再压入，便连接在所定位置。
- ③将紧固环拧入，连接便完成。



盖的安装

- ①插头侧、插座侧都可安装盖。
- ②让盖扩张后安装在插头及插座的盖安装部。



型号表示方法

DM 6 - 04 N -

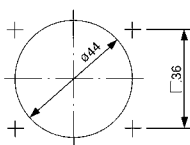
连接管子根数	6 6根 12 12根
形状	无记号 多管对接式 P 仅插头侧 S 仅插座侧
管子外径	04 4mm 06 6mm
管子材质	N 尼龙 NU 软尼龙 聚氨酯
附属品(可选项)	C1 单侧盖(1个) C2 两侧盖(2个)

KQ2
KQB2
KS KX
KM
KF
M
H/DL L/LL
KC
KK
KK130
DM
KDM
KB
KR
KA
KQG2
KG
KFG2
MS
KKA
KP
LQ
MQR
T

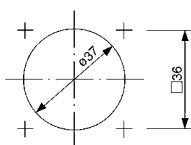
DM 系列

外形尺寸图 / DM6, 12

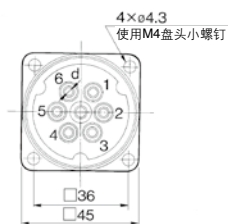
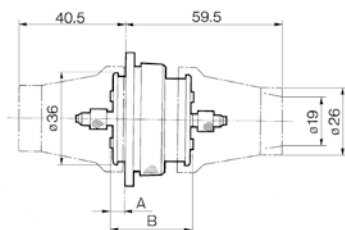
DM6



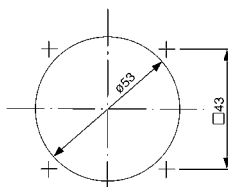
面板安装孔
(带插座侧盖)



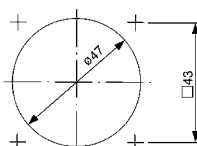
面板安装孔



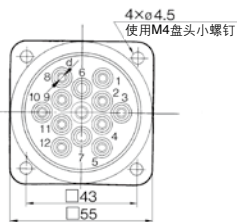
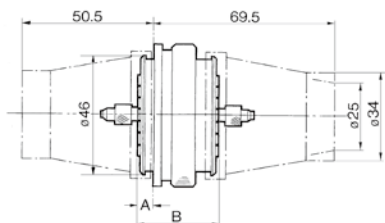
DM12



面板安装孔
(带插座侧盖)



面板安装孔



型号		倒钩内径(d)	A	B
DM6-04N	DM12-04N	1.6	5	31
DM6-06N	DM12-06N	3		
DM6-04NU	DM12-04NU	1.6	6	31
DM6-06NU	DM12-06NU	3		