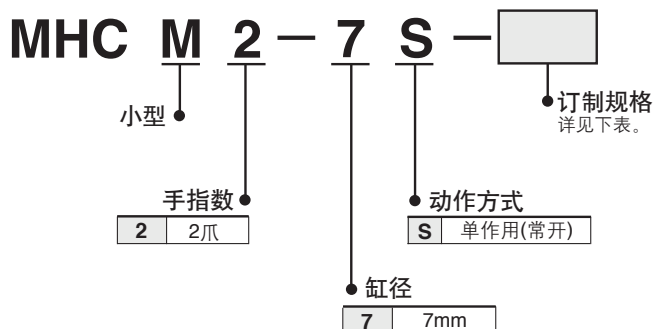


支点开闭型气爪

小型

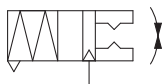
MHCM2-7S 系列

型号表示方法



JIS图形符号

单作用常开·外径夹持



规格

使用流体	空气
使用压力	0.4~0.6MPa
环境温度及使用流体温度	-10~60°C
重复精度	±0.02mm
最高使用频率	180c.p.m.
给油	不给油
动作方式	单作用(常开)

型号

动作方式	型号	缸径 (mm)	注)夹持力矩 (有效值)N·m	开闭角度 (两侧)	质量 g
单作用(常开)	MHCM2-7S	7	0.017	20°~7°	9.5

注)压力0.5MPa时的值。



订制规格
(详见P.727~759。)

表示记号	规格 / 内容
-X4	耐热规格(100°C)
-X5	密封件类氟橡胶
-X56	轴向配管型
-X63	氟润滑脂
-X79	食品机械用润滑脂/氟润滑脂
-X79A	食品机械用润滑脂
-X81A	手指防锈处理

MHZ

MHF

MHL

MHR

MHK

MHS

MHC

MHT

-Z

MHY

MHW

-X□

MRHQ

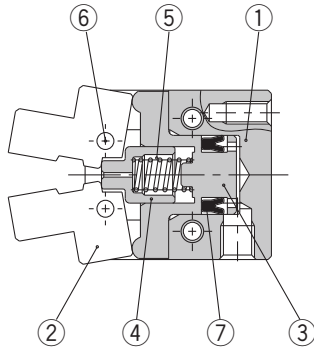
MA

D-□

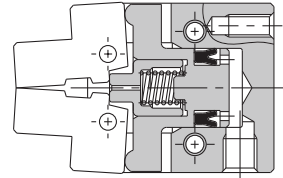
MHCM2-7S 系列

结构图 / MHCM2-7S(小型)

单作用 / 开状态



闭状态



构成零件

序号	名称	材质	备注	可换件的配置型号
1	主体	铝合金	硬质阳极化处理	
2	手指	不锈钢	热处理	
3	活塞	不锈钢	热处理	
4	推杆	不锈钢		
5	弹簧	琴钢丝	铬酸锌	
6	针状滚子	高碳铬轴承钢		
7	活塞密封圈	NBR		MYN-4

外形尺寸图

MHCM2-7S

