

△注意

安装螺钉紧固力矩
M2:0.16N·m(SY3000)
M3:0.8N·m(SY5000/7000)

集装式可选项

※外形尺寸图请参照P.261、263、265。

■单独SUP.块组件

在插入式插件连接底板上使用各种压力的场合,作为不同压力的供给通路使用。(使用单独SUP.块组件时占1位。)

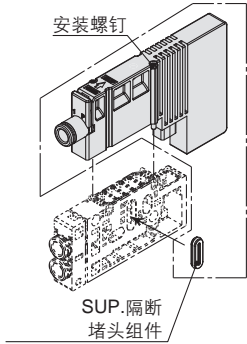
使用单独SUP.块时,需阻断单独供气阀位的两侧供气口。(参照使用例)

※请在集装式规格书上指示块的安装位置以及SUP.通路的阻断位置。每组阻断处需要1处或2处。(单独SUP.块上附2个SUP.阻断堵头。)

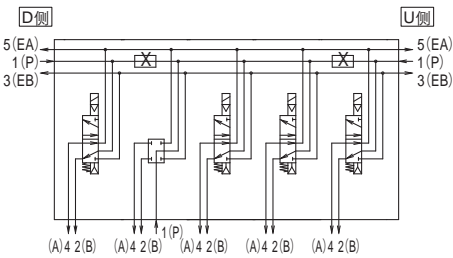
※单独SUP.块的集装位数位置已经进行了电气配线。

※M10/11/12(混合安装型集装式)上使用的场合,SS5Y5选择SY50M,SS5Y7选择SY70M型号。

※单独SUP.块有脱落防止的构造,以使安装螺钉不易从单独SUP.块上脱落。



〈使用例〉



■单独EXH.块组件

插入式插件连接底板的回路上,阀的排气影响到其它位数时,使其单独排气时使用。(使用单独EXH.块组件时占1位。)

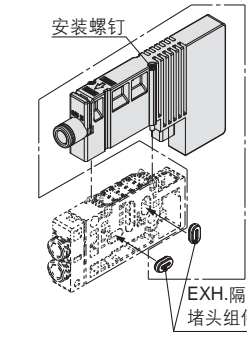
使用时,将单独排气的位数的两侧阻断。(参照使用例)

※请在集装式规格书上指示块的安装位置以及EXH.通路的阻断位置。每组阻断处需要1处或2处。(单独EXH.块上附2组(4个)EXH.阻断堵头。)

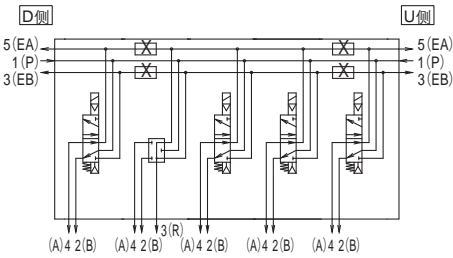
※单独EXH.块的集装位数位置已经进行了电气配线。

※M10/11/12(混合安装型集装式)上使用的场合,SS5Y5选择SY50M,SS5Y7选择SY70M型号。

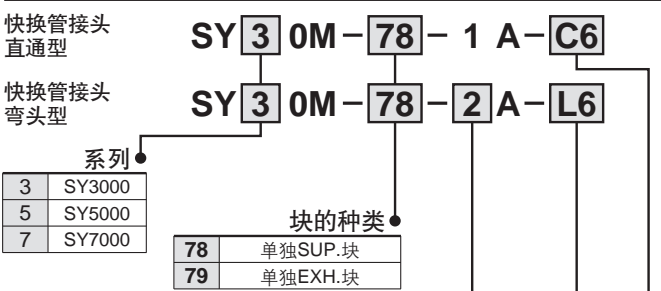
※单独EXH.块有脱落防止的构造,以使安装螺钉不易从单独EXH.块上脱落。



〈使用例〉



单独SUP.,EXH.块组件型号表示方法



单独SUP.,EXH.块组件规格

2	短弯头型(12型)
3	长弯头型(11型)

注)长弯头型仅SY5000/7000。

接管口径(米制尺寸/快换管接头)

记号	P,E通口	SY3000	SY5000	SY7000
L4	ø4	●	●	—
L6	ø6	●	●	—
L8	ø8	—	●	●
L10	ø10	—	—	●
L12	ø12	—	—	●

接管口径(英制尺寸/快换管接头)

记号	P,E通口	SY3000	SY5000	SY7000
LN3	ø5/32"	●	—	—
LN7	ø1/4"	●	●	—
LN9	ø5/16"	—	●	—
LN11	ø3/8"	—	—	●

接管口径(米制尺寸/快换管接头)

记号	P,E通口	SY3000	SY5000	SY7000
C2	ø2	●	—	—
C3	ø3	●	—	—
C4	ø4	●	●	—
C6	ø6	●	●	●
C8	ø8	—	●	●
C10	ø10	—	—	●
C12	ø12	—	—	●

接管口径(英制尺寸/快换管接头)

记号	P,E通口	SY3000	SY5000	SY7000
N1	ø1/8"	●	—	—
N3	ø5/32"	●	●	—
N7	ø1/4"	●	●	●
N9	ø5/16"	—	●	●
N11	ø3/8"	—	—	●