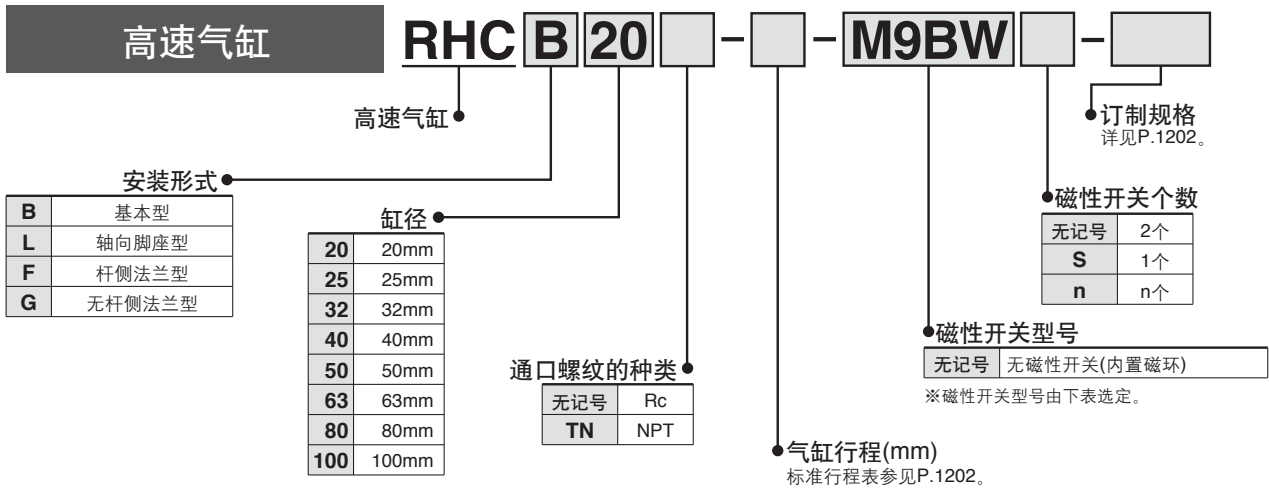


高速气缸

RHC 系列

∅20, ∅25, ∅32, ∅40, ∅50, ∅63, ∅80, ∅100

型号表示方法



适合磁性开关/磁性开关单体的详细规格详见→P.1719~1827。

种类	特殊机能	导线引出方式	指示灯	配线(输出)	负载电压		磁性开关型号		导线长度(m)					导线前置插头	适合负载			
					DC	AC	适合缸径		0.5 (无记号)	1 (M)	3 (L)	5 (Z)	无导线 (N)					
							∅20~∅63	∅80, ∅100										
无触点磁性开关	—	直接出线式	有	3线(NPN)	5V, 12V	—	M9N	—	●	●	●	○	—	○	IC回路	继电器 PLC		
							—	G59	●	—	●	○	—	○				
		插座式		2线	12V	—	—	M9P	—	●	●	●	○	—			○	—
								—	G5P	●	—	●	○	—			○	
	诊断指示(2色指示)	直接出线式	有	3线(NPN)	24V	5V, 12V	—	M9B	—	●	●	●	○	—	○		—	
								—	K59	●	—	●	○	—	○			
				3线(PNP)	5V, 12V	—	M9NW	—	●	●	●	○	—	○	IC回路			
							—	G59W	●	—	●	○	—	○				
				2线	12V	—	M9PW	—	●	●	●	○	—	○	—			
							—	G5PW	●	—	●	○	—	○				
带诊断输出(2色指示)	4线(NPN)	5V, 12V	—	M9BW	—	●	●	●	○	—	○	—						
				—	K59W	●	—	●	○	—	○							
有触点磁性开关	—	直接出线式	有	3线(NPN相当)	5V	—	A96	—	●	—	●	—	—	—	IC回路	—		
							2线	24V	12V	—	100V	A93	—	●	—	●	—	—
				100V以下	A90	—					●	—	●	—	—	IC回路		
				100V, 200V	B54						●	—	●	●	—	—		
				200V以下	B64						●	—	●	—	—	—		
				插座式	24V以下	—	C73C	—	●	—	●	●	●	—	IC回路			
							C80C	—	●	—	●	●	●	—				
				导管接线座式	100V, 200V	—	有	A33		—	—	—	—	●	—	—	PLC	
								A34		—	—	—	—	●	—			
								A44		—	—	—	—	●	—			
B59W		●	—					●	—	—	—							
DIN端子	—	—	有	—	—	—	A33		—	—	—	●	—	继电器 PLC				
							A34		—	—	—	—			●	—		
带诊断指示(2色指示)	插座式	—	有	—	—	—	B59W		●	—	●	—	—	—				
							B59W		●	—	●	—	—		—			

※导线长度记号

0.5m
1m
3m
5m
无导线

无记号
M
L
Z
N

(例) M9NW
(例) M9NWM
(例) M9NWL
(例) M9NWZ
(例) H7CN

※带“○”的无触点磁性开关按订货生产。

※D-A9□V□, M9□V□, M9□WV□型及D-M9□A(V)L型不可安装。

※D-A3□, A44, G39, K39型上, 无导线(N)的追记号不表示。

※上记登载型号之外, 也有可适合的磁性开关, 详见P.1214。

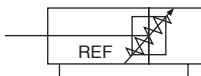
※导线前带插头的磁性开关详见P.1784, 1785。

※D-A9□, M9□, M9□W型磁性开关同捆出厂(未组装), (但仅磁性开关安装件组出厂。)

RHC 系列



图形符号



订制规格
(详见P.1882。)

表示记号	规格/内容
-XC6	活塞杆、杆端螺母的材质为不锈钢

规格

缸径(mm)	20	25	32	40	50	63	80	100
使用流体	空气							
耐压试验压力	1.5MPa							
最高使用压力	1.0MPa							
最低使用压力	0.05MPa							
环境温度及使用流体温度	-10~60℃(但未冻结)							
使用活塞速度	50~3000mm/s							
缓冲	气缓冲							
最大吸收能量[J]	7	12	21	33	47	84	127	196
有效缓冲行程(mm)	80	80	80	80	80	80	80	80
给油	无(不给油)							
行程长度允差	~1000st: $+1.4$, 1001~1500st: $+1.8$							
安装形式	基本型、轴向脚座型、杆侧(无杆侧)法兰型							

行程表

单位:mm

缸径(mm)	最小行程(推荐) ^{注1)}	标准行程 ^{注2)}	最大行程
20	250	~700	1500
25	250	~700	1500
32	250	~1000	1500
40	250	~1000	1500
50	250	~1200	1500
63	250	~1200	1500
80	250	~1400	1500
100	250	~1500	1500

注1)推荐最小行程以下的行程(1~249ST)可制作,由于本气缸的有效缓冲行程长,有可能缓冲性能不满足。

注2)超过标准行程的场合,在保证范围之外。

安装件及其型号

安装件	配置数量	缸径(mm)								细分
		20	25	32	40	50	63	80	100	
轴向脚座	注) 2	RHC-L020	RHC-L025	RHC-L032	RHC-L040	RHC-L050	RHC-L063	RHC-L080	RHC-L100	φ20~φ40 :脚座×2、安装螺母×1 φ50~φ100:脚座×2、安装螺钉×8、 弹簧垫圈×8
法兰	1	RHC-F020	RHC-F025	RHC-F032	RHC-F040	RHC-F050	RHC-F063	RHC-F080	RHC-F100	φ20~φ40 :法兰×1 φ50~φ100:法兰×1、安装螺钉×4、 弹簧垫圈×4

注)脚座每台气缸配置2个。

理论输出力表



单位: N

缸径 (mm)	杆径 (mm)	动作方向	受压面积 (mm ²)	使用压力 MPa								
				0.2	0.3	0.4	0.5	0.6	0.7	0.8	0.9	1.0
20	10	OUT	314	63	94	126	157	188	220	251	283	314
		IN	236	47	71	94	118	142	165	189	212	236
25	12	OUT	491	98	147	196	246	295	344	393	442	491
		IN	378	76	113	151	189	227	265	302	340	378
32	12	OUT	804	161	241	322	402	482	563	643	724	804
		IN	691	138	207	276	346	415	484	553	622	691
40	16	OUT	1260	252	378	504	630	756	882	1010	1130	1260
		IN	1060	212	318	424	530	636	742	848	954	1060
50	20	OUT	1960	392	588	784	980	1180	1370	1570	1760	1960
		IN	1650	330	495	660	825	990	1160	1320	1490	1650
63	20	OUT	3120	624	936	1250	1560	1870	2180	2500	2810	3120
		IN	2800	560	840	1120	1400	1680	1960	2240	2520	2800
80	25	OUT	5030	1010	1510	2010	2520	3020	3520	4020	4530	5030
		IN	4540	908	1360	1820	2270	2720	3180	3630	4090	4540
100	30	OUT	7850	1570	2360	3140	3930	4710	5500	6280	7070	7850
		IN	7150	1430	2150	2860	3580	4290	5010	5720	6440	7150

注)理论输出力(N)=压力(MPa) × 受压面积(mm²)。

质量表 (各缸径都是500mm行程。)

(kg)

缸径(mm)		20	25	32	40	50	63	80	100
基准质量	基本型	1.20	1.62	2.04	3.20	4.90	6.08	8.93	13.60
	轴向脚座型	1.44	1.88	2.44	3.72	5.95	7.32	11.04	16.67
	法兰型	1.29	1.79	2.23	3.47	5.68	6.97	10.67	15.92
每50mm行程的增加质量		0.06	0.08	0.09	0.15	0.22	0.25	0.35	0.51

计算方法 例: RHCL32-600

- 基准质量(500st) 2.44(脚座型 ø32)
- 增加质量 0.09/50mm行程
- 气缸行程 600mm行程

$$2.44 + 0.09 \times (600 - 500) / 50 = 2.62\text{kg}$$

无铜·无氟气缸

20 - RHC 安装形式 缸径 行程 追记号

无铜·无氟

为了除去铜离子及氟树脂等对彩色显像管生产的影响, 铜系材质变更成非铜系材质, 以防止铜离子的发生。

规格

动作方式	单杆双作用
缸径	ø20、ø25、ø32、ø40、ø50、ø63、ø80、ø100
最高使用压力	1MPa
最低使用压力	0.05MPa
缓冲	气缓冲
配管方法	螺纹拧入配管型
使用活塞速度	50~3000mm/s
安装形式	基本型、轴向脚座型、杆侧法兰型、无杆侧法兰型

REA

REB

REC

C□Y

C□X

MQ

RHC

RZQ

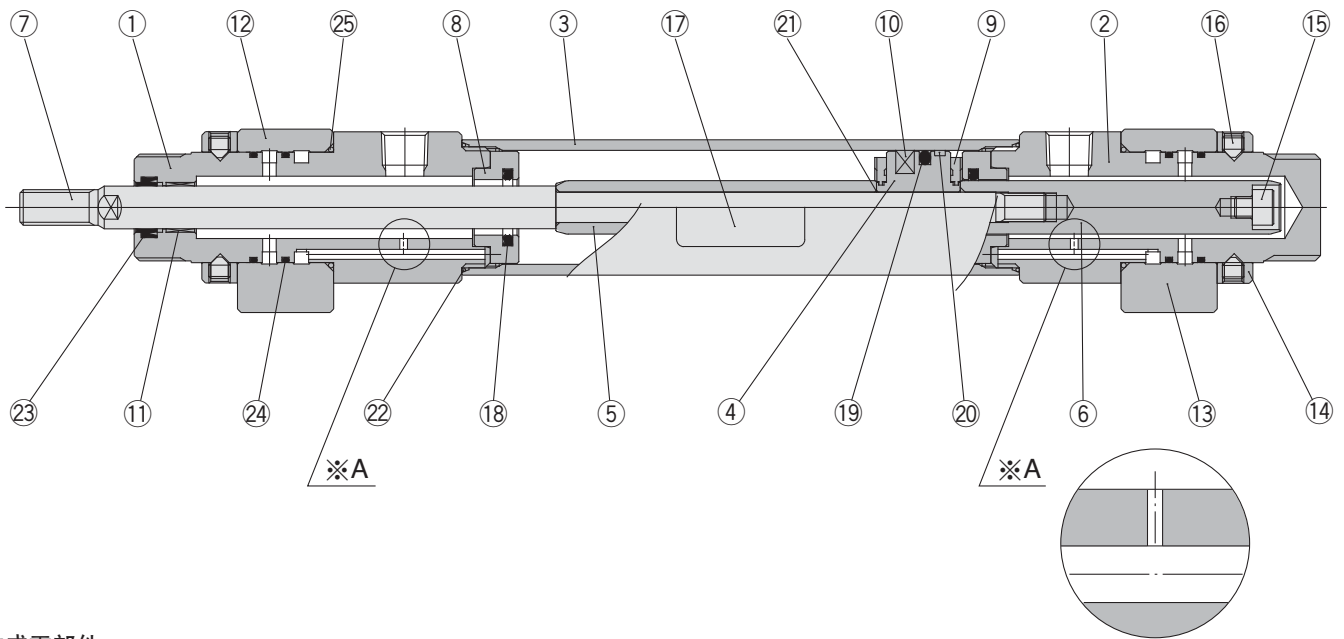
D-□

-X□

个别
-X□

RHC 系列

构造简图(φ20~φ40)



构成零部件

序号	零部件名	材质	备注
1	杆侧缸盖	铝合金	白色阳极化
2	无杆侧缸盖	铝合金	白色阳极化
3	缸筒	铝合金	硬质阳极化
4	活塞	铝合金	铬酸盐
5	缓冲套A	碳钢	镀硬铬
6	缓冲套B	碳钢	镀硬铬
7	活塞杆	碳钢*	镀硬铬
8	缓冲隔板	不锈钢	
9	缓冲垫	聚氨酯	
10	磁环	-	
11	导向套	铜系烧结合油合金	
12	溢流阀组件(杆侧)	-	
13	溢流阀组件(无杆侧)	-	
14	溢流阀体压板	铝合金	白色阳极化
15	内六角螺钉	碳钢	φ20:M5×0.8×6 φ25、φ32:M6×1×6 镀镍 φ40:M8×1.25×8
16	内六角紧定螺钉	碳钢	φ20、φ25:M5×0.8×6 φ32、φ40:M6×1×8 镀镍
17	标牌	-	
18	缓冲密封圈	特殊树脂	
19	活塞密封圈	NBR	
20	耐磨环	树脂	
21	活塞静密封圈	NBR	
22	缸筒静密封圈	NBR	
23	杆密封圈	NBR	
24	O形圈	NBR	
25	O形圈	NBR	

※φ20、φ25的材质为不锈钢。

A部放大图

可换件/密封圈组件

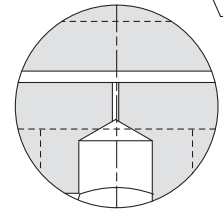
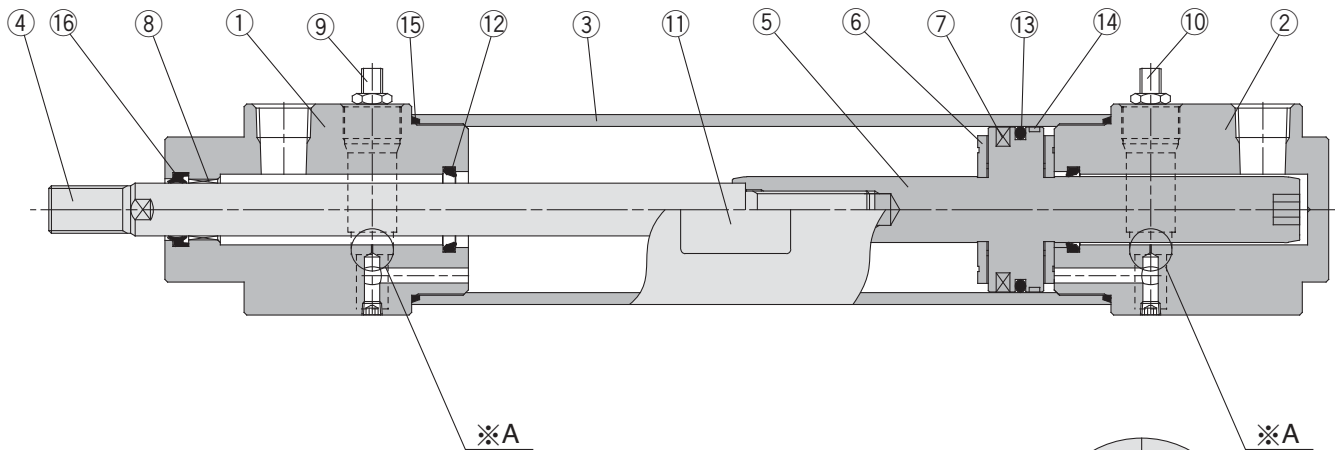
缸径(mm)	配置型号	内容
20	RHC20-PS	表序号 18、19、20、22、23、24、25 为一组
25	RHC25-PS	
32	RHC32-PS	
40	RHC40-PS	

※密封圈组件附润滑脂包(10g)。
仅润滑脂包需要的场合,配置下記型号。
润滑脂型号:GR-S-010(10g)

⚠ 注意

φ20~40分解时,用虎钳夹住杆侧缸盖或无杆侧缸盖的2面宽部,另一侧挂上扳手等旋松取下缸盖。再次拧紧时,从取下位置增拧2°。

构造简图(φ50~φ100)



A部放大图

构成零部件

序号	零部件名	材质	备注
1	杆侧缸盖	铝合金	白色阳极化
2	无杆侧缸盖	铝合金	白色阳极化
3	缸筒	铝合金	硬质阳极化
4	活塞杆	碳钢	镀硬铬
5	活塞	铝合金	硬质阳极化
6	缓冲垫	聚氨酯	
7	磁环	-	
8	导向套	-	
9	溢流阀组件 L	-	
10	溢流阀组件 R	-	
11	标牌	-	
12	缓冲密封圈	聚氨酯	
13	活塞密封圈	NBR	
14	耐磨环	树脂	
15	缸筒静密封圈	NBR	
16	杆密封圈	NBR	

注意

φ50以上的缸盖与缸筒的结合部是以大紧固力矩组装，故实际上不可分解。需分解时，要向本公司询问。

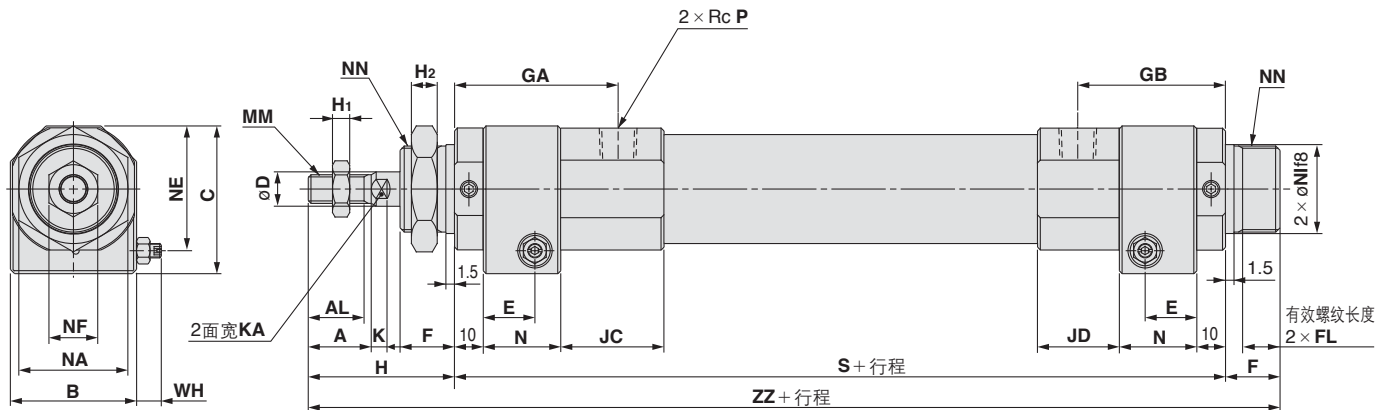
- REA
- REB
- REC
- C□Y
- C□X
- MQ
- RHC**
- RZQ

- D-□
- X□
- 个别
- X□

RHC 系列

外形尺寸图/基本型

ø20~ø40

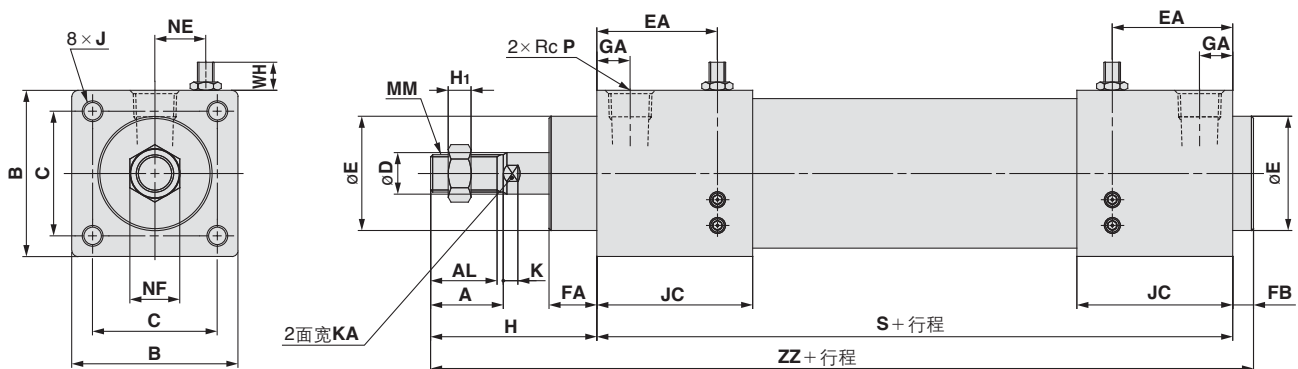


(mm)

缸径(mm)	A	AL	B	C	D	E	F	FL	GA	GB	H	H ₁	H ₂
20	18	15.5	32	40.5	10	14.5	16	11.5	53.5	47.5	44	5	8
25	22	19.5	36	45.5	12	18	16	11.5	56.5	49.5	48	6	8
32	22	19.5	44	51.5	12	18	19	14.5	55	51.5	51	6	9
40	24	21	53	61.5	16	20.5	21	16.5	56	51.5	54.5	8	11

缸径(mm)	JC	JD	K	KA	MM	N	NE	NA	NF	NI	NN	P	S	WH	ZZ
20	43	30.5	5	8	M8 × 1.25	22	33.5	26	13	23 ^{-0.020} _{-0.053}	M22 × 1.5	1/4	192	5.8~8.8	252
25	39	25.5	5.5	10	M10 × 1.25	27	37	32	17	25 ^{-0.020} _{-0.053}	M24 × 1.5	1/4	193		257
32	36	28.5	5.5	10	M10 × 1.25	27	43.5	38	17	31 ^{-0.025} _{-0.064}	M30 × 1.5	3/8	195		265
40	32	23	7.5	14	M14 × 1.5	30	52.5	41	22	34 ^{-0.025} _{-0.064}	M33 × 2.0	3/8	201.5	6.8~11.3	277

ø50~ø100



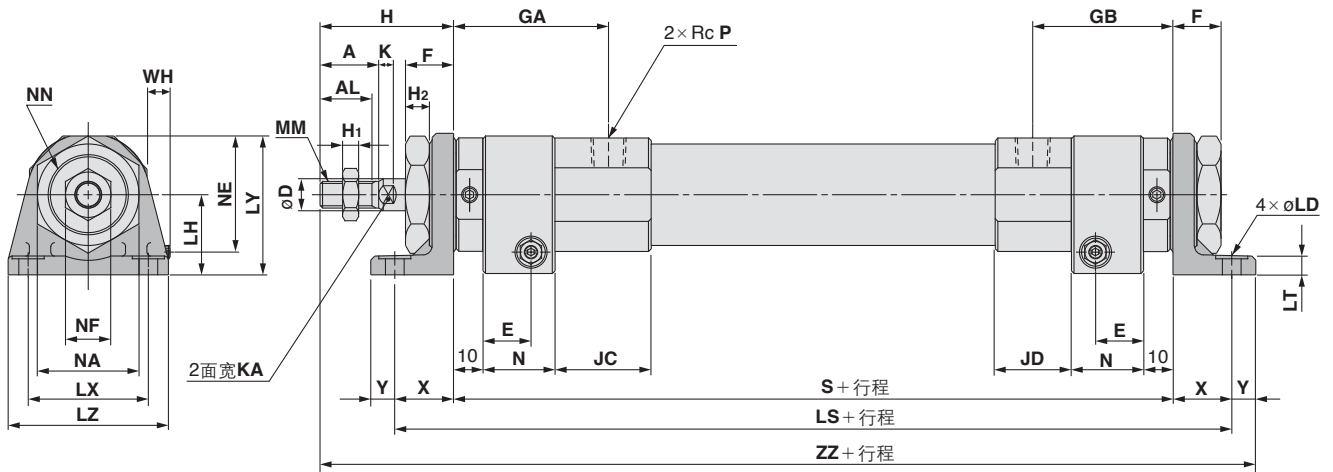
(mm)

缸径(mm)	A	AL	B	C	D	E	EA	FA	FB	GA	H
50	35	32	70	53	20	50 ^{-0.062}	62	23	10	16	80
63	35	32	80	60	20	55 ^{-0.074}	58	23	10	16	80
80	40	37	95	75	25	65 ^{-0.074}	61	23	10	20	90
100	40	37	116	90	30	80 ^{-0.074}	63	25	10	20	95

缸径(mm)	H ₁	J	JC	K	KA	MM	NE	NF	P	S	WH	ZZ
50	11	M10 × 1.5 螺纹深20	75	7	18	M18 × 1.5	25	27	1/2	215	6.8~11.3	305
63	11	M10 × 1.5 螺纹深20	75	7	18	M18 × 1.5	24.5	27	1/2	215		305
80	13	M12 × 1.75 螺纹深25	78	10	22	M22 × 1.5	30.5	32	3/4	228	8.5~13.5	328
100	16	M12 × 1.75 螺纹深25	80	10	26	M26 × 1.5	34	41	3/4	236		341

外形尺寸图/轴向脚座型

ø20~ø40

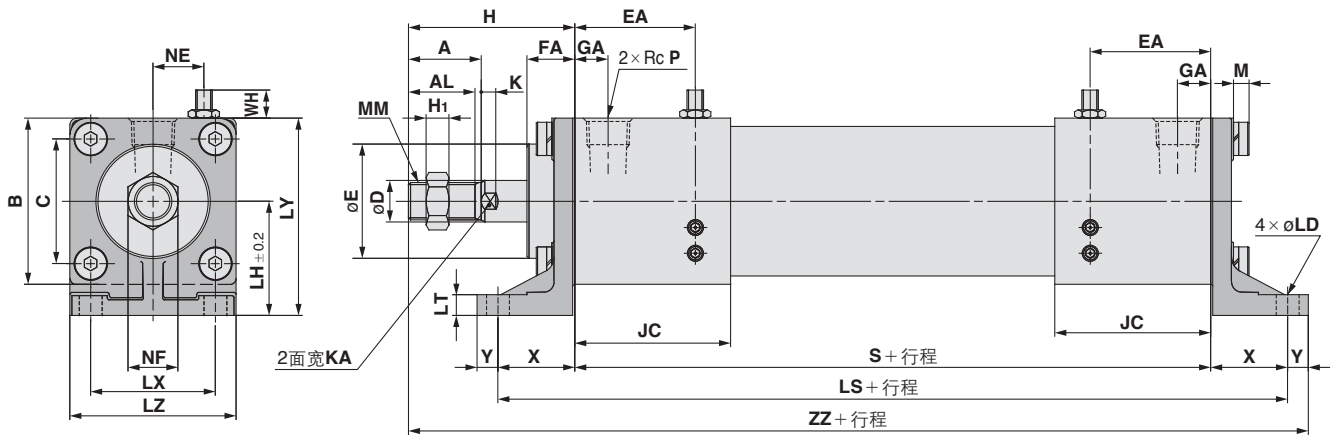


(mm)

缸径(mm)	A	AL	D	E	F	FL	GA	GB	H	H ₁	H ₂	JC	JD	K	KA	LD	LH
20	18	15.5	10	14.5	16	11.5	53.5	47.5	44	5	8	43	30.5	5	8	7	25
25	22	19.5	12	18	16	11.5	56.5	49.5	48	6	8	39	25.5	5.5	10	7	28
32	22	19.5	12	18	19	14.5	55	51.5	51	6	9	36	28.5	5.5	10	7	30
40	24	21	16	20.5	21	16.5	56	51.5	54.5	8	11	32	23	7.5	14	9	35

缸径(mm)	LS	LT	LX	LY	LZ	MM	N	NA	NE	NF	NN	P	S	WH	X	Y	ZZ
20	232	6.5	40	41	55	M8 × 1.25	22	26	33.5	13	M22 × 1.5	1/4	192	5.8~8.8	20	9	265
25	233	6.5	40	46.5	55	M10 × 1.25	27	32	37	17	M24 × 1.5	1/4	193		20	9	270
32	241	7	45	53	60	M10 × 1.25	27	38	43.5	17	M30 × 1.5	3/8	195	23	9	278	
40	251.5	7	55	62	75	M14 × 1.5	30	41	52.5	22	M33 × 2.0	3/8	201.5	6.8~11.3	25	11	292

ø50~ø100



(mm)

缸径(mm)	A	AL	B	C	D	E	EA	FA	GA	H	H ₁	JC	K	KA	LD
50	35	32	70	53	20	50 ⁰ _{-0.062}	62	23	16	80	11	75	7	18	11
63	35	32	80	60	20	55 ⁰ _{-0.074}	58	23	16	80	11	75	7	18	11
80	40	37	95	75	25	65 ⁰ _{-0.074}	61	23	20	90	13	78	10	22	13
100	40	37	116	90	30	80 ⁰ _{-0.074}	63	25	20	95	16	80	10	26	13

缸径(mm)	LH	LS	LT	LY	LX	LZ	M	MM	NE	NF	P	S	WH	X	Y	ZZ
50	52	275	10	88.5	53	73	7.5	M18 × 1.5	25	27	1/2	215	6.8~11.3	30	10	335
63	55	289	10	95	60	80	7.5	M18 × 1.5	24.5	27	1/2	215		37	10	342
80	65	308	12	115	75	100	10	M22 × 1.5	30.5	32	3/4	228	8.5~13.5	40	13	371
100	80	330	14	139	90	118	10	M26 × 1.5	34	41	3/4	236		47	13	391

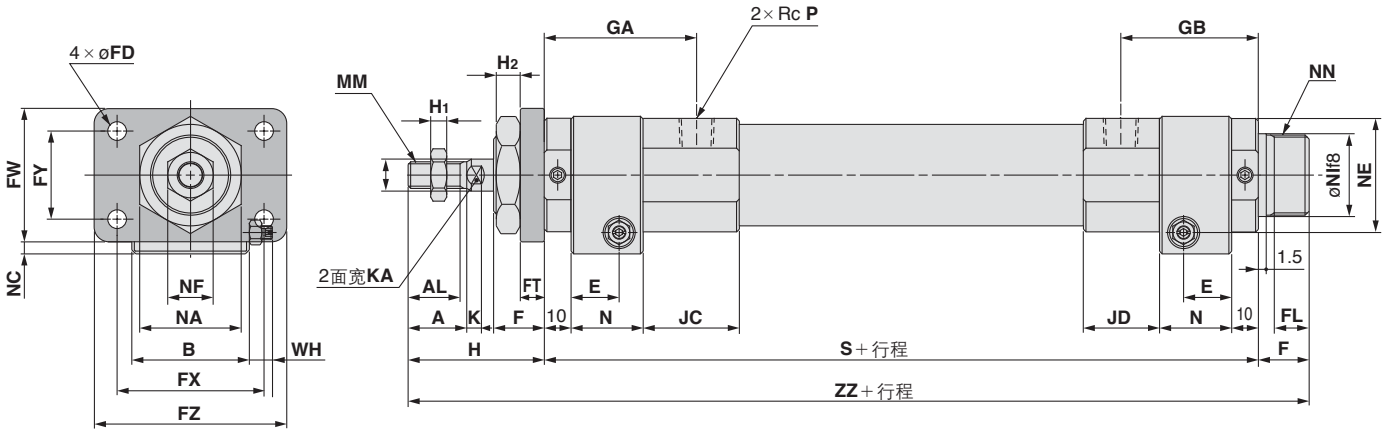
- REA
- REB
- REC
- C□Y
- C□X
- MQ
- RHC**
- RZQ

- D-□
- X□
- 个别
- X□

RHC 系列

外形尺寸图/杆侧法兰型

ø20~ø40

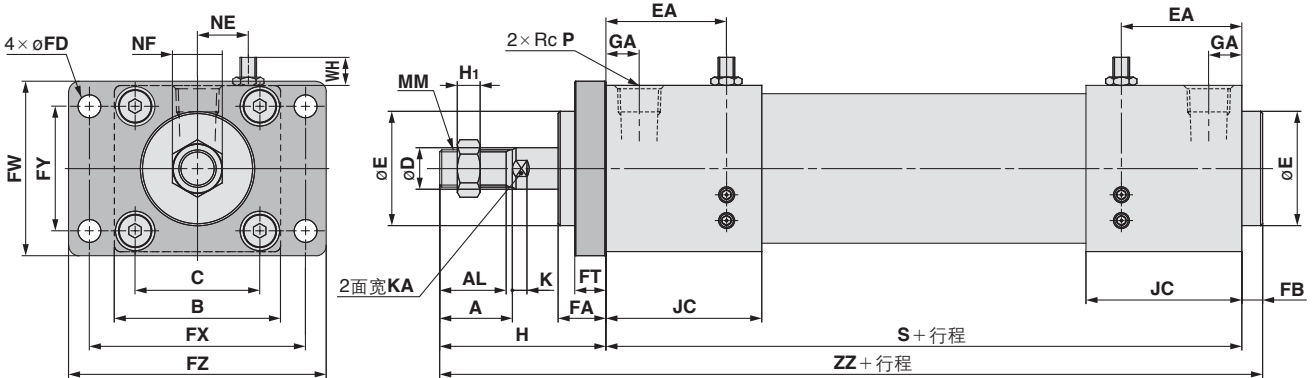


(mm)

缸径(mm)	A	AL	B	D	E	F	FL	FD	FT	FX	FY	FW	FZ	GA	GB	H ₁	H ₂
20	18	15.5	32	10	14.5	16	11.5	7	6	51	21	38	68	53.5	47.5	5	8
25	22	19.5	36	12	18	16	11.5	7	9	53	27	44	70	56.5	49.5	6	8
32	22	19.5	44	12	18	19	14.5	7	9	55	33	50	72	55	51.5	6	9
40	24	21	53	16	20.5	21	16.5	9	9	66	36	60	84	56	51.5	8	11

缸径(mm)	H	JC	JD	K	KA	MM	N	NA	NC	NE	NF	NI	NN	P	S	WH	ZZ
20	44	43	30.5	5	8	M8 × 1.25	22	26	5.5	33.5	13	23 ^{-0.020} _{-0.053}	M22 × 1.5	1/4	192	5.8~8.8	252
25	48	39	25.5	5.5	10	M10 × 1.25	27	32	5.5	37	17	25 ^{-0.020} _{-0.053}	M24 × 1.5	1/4	193		257
32	51	36	28.5	5.5	10	M10 × 1.25	27	38	4.5	43.5	17	31 ^{-0.025} _{-0.064}	M30 × 1.5	3/8	195		265
40	54.5	32	23	7.5	14	M14 × 1.5	30	41	4.5	52.5	22	34 ^{-0.025} _{-0.064}	M33 × 2.0	3/8	201.5	6.8~11.3	277

ø50~ø100



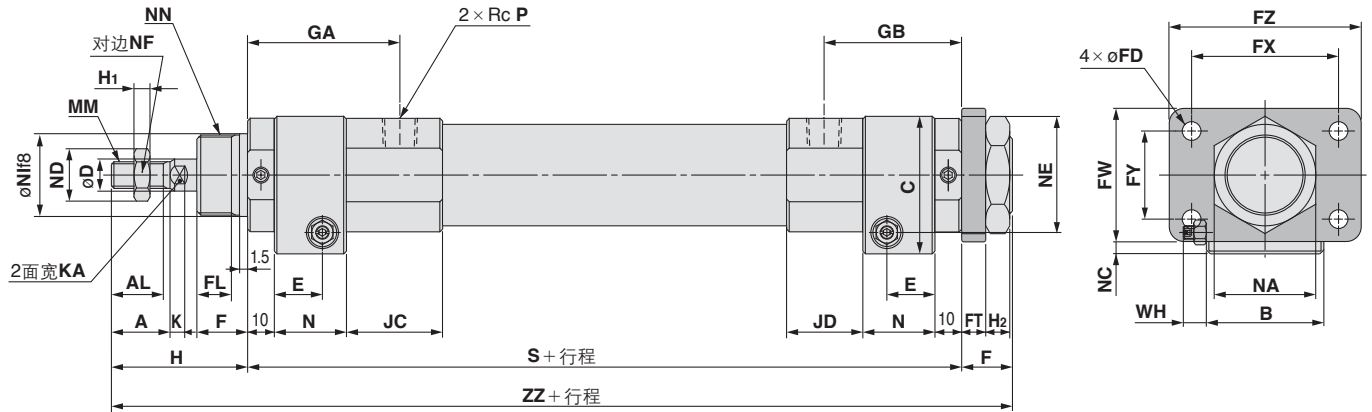
(mm)

缸径(mm)	A	AL	B	C	D	E	EA	FA	FB	FD	FT	FW	FX
50	35	32	70	53	20	50 ⁰ _{-0.062}	62	23	10	11	15	78	96
63	35	32	80	60	20	55 ⁰ _{-0.074}	58	23	10	11	15	84	104
80	40	37	95	75	25	65 ⁰ _{-0.074}	61	23	10	13	18	106	130
100	40	37	116	90	30	80 ⁰ _{-0.074}	63	25	10	13	20	120	145

缸径(mm)	FY	FZ	GA	H	H ₁	JC	K	KA	MM	NE	NF	P	S	WH	ZZ
50	53	116	16	80	11	75	7	18	M18 × 1.5	25	27	1/2	215	6.8~11.3	305
63	60	124	16	80	11	75	7	18	M18 × 1.5	24.5	27	1/2	215		305
80	75	155	20	90	13	78	10	22	M22 × 1.5	30.5	32	3/4	228		8.5~13.5
100	90	172	20	95	16	80	10	26	M26 × 1.5	34	41	3/4	236		341

外形尺寸图/无杆侧法兰型

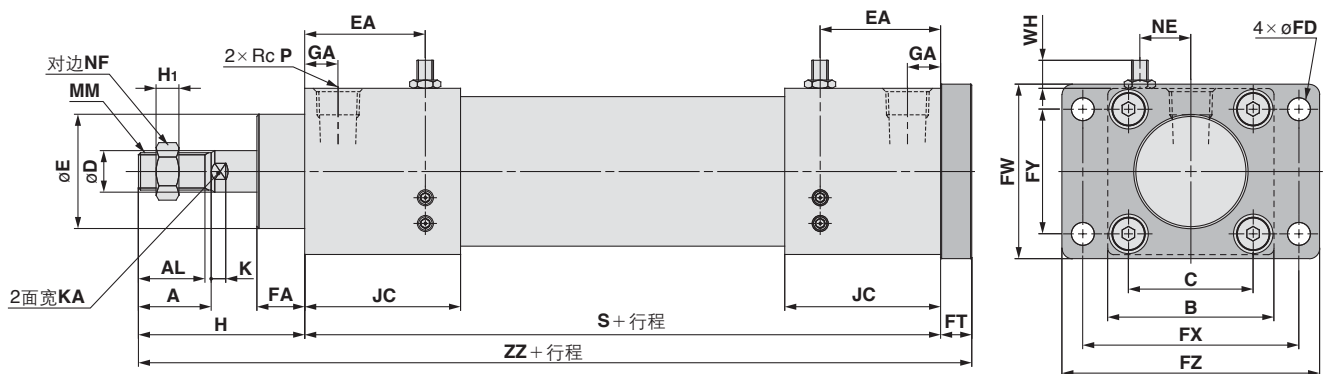
ø20~ø40



缸径(mm)	A	AL	B	C	D	E	F	FL	FD	FT	FX	FY	FW	FZ	GA	GB	H ₁	H ₂
20	18	15.5	32	40.5	10	14.5	16	11.5	7	6	51	21	38	68	53.5	47.5	5	8
25	22	19.5	36	45.5	12	18	16	11.5	7	9	53	27	44	70	56.5	49.5	6	8
32	22	19.5	44	51.5	12	18	19	14.5	7	9	55	33	50	72	55	51.5	6	9
40	24	21	53	61.5	16	20.5	21	16.5	9	9	66	36	60	84	56	51.5	8	11

缸径(mm)	H	JC	JD	K	KA	MM	N	NA	NB	NC	NE	NF	NI	NN	P	S	WH	ZZ
20	44	43	30.5	5	8	M8 × 1.25	22	26	30	5.5	33.5	13	23 ^{-0.020} _{-0.053}	M22 × 1.5	1/4	192	5.8~8.8	252
25	48	39	25.5	5.5	10	M10 × 1.25	27	32	36.9	5.5	37	17	25 ^{-0.020} _{-0.053}	M24 × 1.5	1/4	193		257
32	51	36	28.5	5.5	10	M10 × 1.25	27	38	43.9	4.5	43.5	17	31 ^{-0.025} _{-0.064}	M30 × 1.5	3/8	195		265
40	54.5	32	23	7.5	14	M14 × 1.5	30	41	47.3	4.5	52.5	22	34 ^{-0.025} _{-0.064}	M33 × 2.0	3/8	201.5		6.8~11.3

ø50~ø100



缸径(mm)	A	AL	B	C	D	E	EA	FA	FD	FT	FW	FX	FY
50	35	32	70	53	20	50 ^{-0.062}	62	23	11	15	78	96	53
63	35	32	80	60	20	55 ^{-0.074}	58	23	11	15	84	104	60
80	40	37	95	75	25	65 ^{-0.074}	61	23	13	18	106	130	75
100	40	37	116	90	30	80 ^{-0.074}	63	25	13	20	120	145	90

缸径(mm)	FZ	GA	H	H ₁	JC	K	KA	MM	NE	NF	P	S	WH	ZZ
50	116	16	80	11	75	7	18	M18 × 1.5	25	27	1/2	215	6.8~11.3	310
63	124	16	80	11	75	7	18	M18 × 1.5	24.5	27	1/2	215		310
80	155	20	90	13	78	10	22	M22 × 1.5	30.5	32	3/4	228	8.5~13.5	336
100	172	20	95	16	80	10	26	M26 × 1.5	34	41	3/4	236		351

- REA
- REB
- REC
- C□Y
- C□X
- MQ
- RHC**
- RZQ

- D-□
- X□
- 个别
- X□

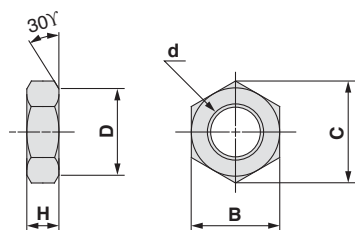
RHC 系列

附属品

安装螺母

(mm)

材质:碳钢

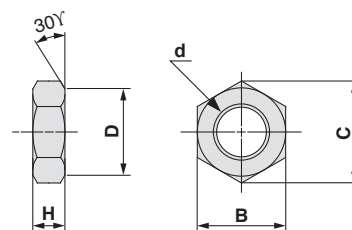


型号	适合缸径	B	C	D	d	H
SOR-20	20	26	30	26	M22 × 1.5	8
SOR-25	25	32	36.9	32	M24 × 1.5	8
SOR-32	32	38	43.9	38	M30 × 1.5	9
SOR-40	40	41	47.3	41	M33 × 2.0	11

杆端螺母

(mm)

材质:碳钢



型号	适合缸径	B	C	D	d	H
NT-02	20	13	15	12.5	M8 × 1.25	5
NT-03	25 32	17	19.6	16.5	M10 × 1.25	6
NT-04	40	22	25.4	21.0	M14 × 1.5	8
NT-05	50 63	27	31	26	M18 × 1.5	11
NT-08	80	32	37	31	M22 × 1.5	13
NT-10	100	41	47.3	39	M26 × 1.5	16

磁性开关安装可能最小行程

n:磁性开关 (mm)

磁性开关 型号	磁性开关安装数				
	1个	2个		n个	
		异面安装	同一面	异面安装	同一面
D-A9□ D-M9□ D-M9□W	10	15 ^{注)}	45 ^{注)}	$15 + 45 \frac{(n-2)}{2}$ (n=2, 4, 6)	45 + 45(n-2)
D-C7□ D-C80	10	15	50	$15 + 45 \frac{(n-2)}{2}$ (n=2, 4, 6)	50 + 45(n-2)
D-H7□ D-H7□W D-H7BAL D-H7NF	10	15	60	$15 + 45 \frac{(n-2)}{2}$ (n=2, 4, 6)	60 + 45(n-2)
D-C73C D-C80C D-H7C	10	15	65	$15 + 50 \frac{(n-2)}{2}$ (n=2, 4, 6)	65 + 50(n-2)
D-B5□/B64 D-G5□/K59 D-G5□W/K59W D-G5BAL D-G5NTL	10	15	75	$15 + 50 \frac{(n-2)}{2}$ (n=2, 4, 6)	75 + 55(n-2)
D-B59W	15	20	75	$20 + 50 \frac{(n-2)}{2}$ (n=2, 4, 6)	75 + 55(n-2)
D-A3□ D-A44 D-G39 D-K39	10	35	100	35 + 30(n-2)	100 + 100(n-2)

注)D-A93, M9□, M9□W型磁性开关带2个的场合的注意

磁性开关型号	磁性开关带2个	
	异面安装	同一面
	<p>磁性开关 D-M9□ D-M9□W</p> <p>从开关座的端面向内侧移动6mm的位置为合适安装位置。</p>	<p>磁性开关本体和导线无干涉的方向(缸筒圆周方向的外侧)上稍偏置状态的安装。</p>
D-A93	—	小于50mm行程
D-M9□ D-M9□W	小于20mm行程	小于55mm行程

RHC 系列

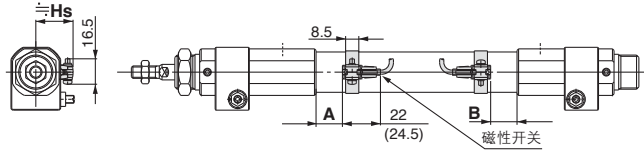
磁性开关适合安装位置(行程末端检测时)及安装高度

有触点磁性开关

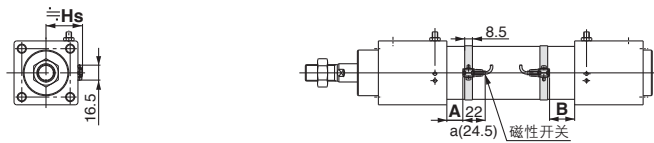
D-A9□型

20~40

()内数值表示D-A93型の場合。



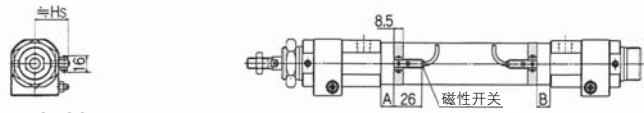
50~63



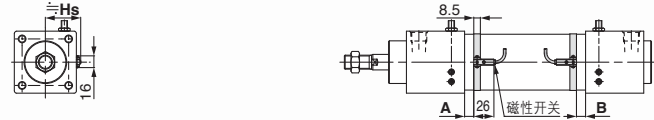
D-C7□, C80型

20~40

()内数值表示D-A93型の場合。

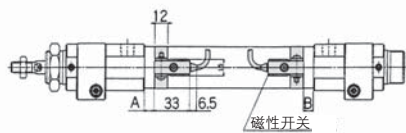


50~63

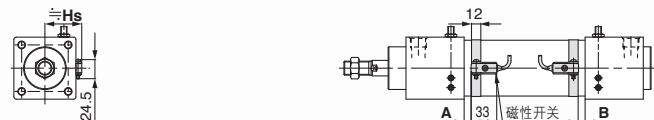


D-B5□, B64, B59W型

20~40

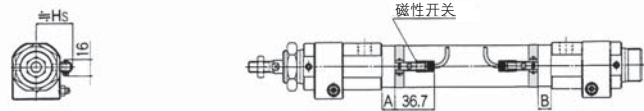


50~63

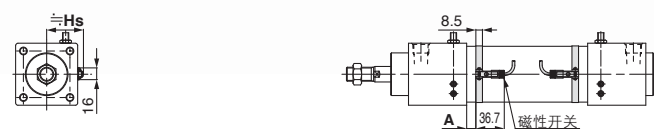


D-C73C, C80C型

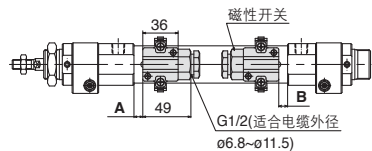
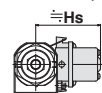
∅20~40



50~63



D-A3□, G39, K39型

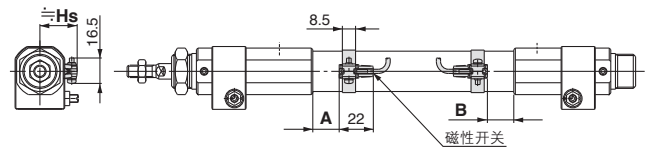


无触点磁性开关

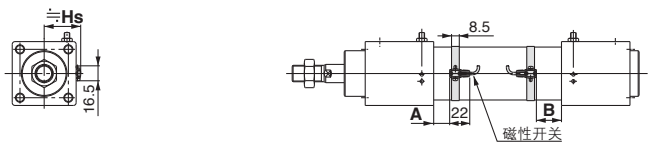
D-M9□型

D-M9□W型

20~40

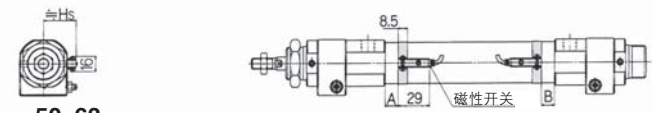


50~63

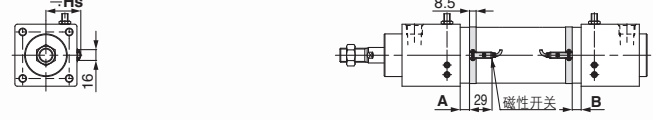


D-H7□, H7□W, H7NF, H7BAL型

20~40

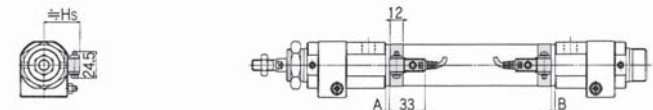


50~63

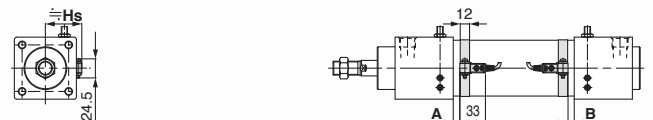


D-G5□, K59, G5□W, K59W, G5NTL, G5BAL型

20~40

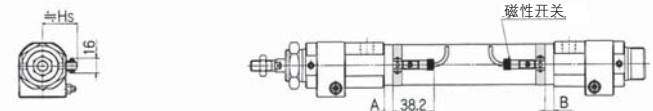


50~63

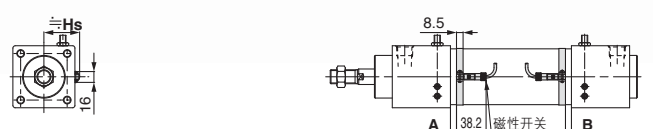


D-H7C型

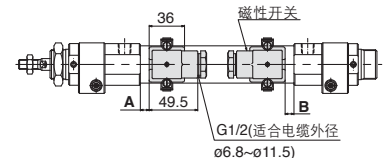
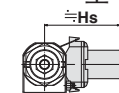
20~40



50~63



D-A44型



磁性开关适合安装位置(行程末端检测时)及安装高度

磁性开关适合安装位置

(mm)

磁性开关 型号	D-A9□		D-M9□ D-M9□W		D-C7□ D-C80 D-C73C D-C80C		D-B5□ D-B64		D-H7□ D-H7C D-H7NF D-H7□W D-H7BAL		D-G5□ D-G5□W D-G5NTL D-G5BAL D-K59 D-K59W		D-B59W		D-A33□ D-A44 D-G39 D-K39	
	A	B	A	B	A	B	A	B	A	B	A	B	A	B	A	B
缸径																
20	14.5	20	18.5	24	15	20.5	9	14.5	14	19.5	10.5	16	12	17.5	8.5	14
25	14.5	20	18.5	24	15	20.5	9	14.5	14	19.5	10.5	16	12	17.5	8.5	14
32	14.5	22	18.5	26	15	22.5	9	16.5	14	21.5	10.5	18	12	19.5	8.5	16
40	19.5	27	23.5	31	20	27.5	14	21.5	19	26.5	15.5	23	17	24.5	13.5	21
50	17.5	27.5	21.5	31.5	18	28	12	22	17	27	13.5	23.5	15	25	11.5	21.5
63	17.5	27.5	21.5	31.5	18	28	12	22	17	27	13.5	23.5	15	25	11.5	21.5
80	-	-	-	-	-	-	13.5	27.5	-	-	15	29	16.5	30.5	13	27
100	-	-	-	-	-	-	15.5	29.5	-	-	17	31	18.5	32.5	15	29

注)实际设定时,在确认磁性开关的动作状态后调整。

磁性开关安装高度

(mm)

磁性开关 型号	D-A9□ D-M9□ D-M9□W		D-C7□ D-C80 D-H7□ D-H7□W D-H7NF D-H7BAL		D-B5□/B64 D-B59W D-G5□/K59 D-G5□W D-K59W D-G5NTL D-G5BAL D-H7C		D-C73C D-C80C		D-A3□ D-G39 D-K39		D-A44	
	Hs	Hs	Hs	Hs	Hs	Hs	Hs	Hs	Hs	Hs	Hs	Hs
缸径												
20	24	24.5	27.5	27	62	72						
25	26.5	27	30	29.5	64.5	74.5						
32	30	30.5	33.5	33	68	78						
40	34.5	35	38	37.5	72.5	82.5						
50	40	40.5	43.5	43	78	88						
63	47	47.5	50.5	50.5	85	95						
80	-	-	59	-	93.5	103.5						
100	-	-	69.5	-	104	114						

REA

REB

REC

C□Y

C□X

MQ

RHC

RZQ

D-□

-X□

个别
-X□

RHC 系列

动作范围

磁性开关型号	缸径 (mm)							
	20	25	32	40	50	63	80	100
D-A9□	7	6	8	8	8	9	-	-
D-M9□ D-M9□W	3.5	3.5	4	4	5	5.5	-	-
D-C7□/C80 D-C73C/C80C	8	10	9	10	10	11	-	-
D-B5□/B64	8	10	9	10	10	11	11	11
D-B59W	13	13	14	14	14	17	16	18
D-H7□/H7NF/H7□W/H7BAL	4	4	4.5	5	6	6.5	6.5	7
D-H7C	7	8.5	9	10	9.5	10.5	10.5	11
D-A3□/A44	9	10	9	10	10	11	11	11
D-G39/K39	8	9	9	9	9	10	10	11
D-G5□/K59/G5□W D-K59W/G5BAL/G5NTL	4	4	4.5	5	6	6.5	6.5	7
D-G5NBL	35	40	40	45	45	45	45	50

※含磁滞是大致值，不是保证值。(偏差±30%左右)
受周围的环境影响，有很大的变化。

磁性开关安装件及其型号

磁性开关型号	缸径(mm)							
	φ20	φ25	φ32	φ40	φ50	φ63	φ80	φ100
D-A9□ D-M9□ D-M9□W	注1) ①BMA2-020 ②BJ3-1	注1) ①BMA2-025 ②BJ3-1	注1) ①BMA2-032 ②BJ3-1	注1) ①BMA2-040 ②BJ3-1	注1) ①BMA2-050 ②BJ3-1	注1) ①BMA2-063 ②BJ3-1	-	-
D-C7□/C80 D-C73C D-C80C D-H7□ D-H7□W D-H7BAL D-H7NF	BMA2-020	BMA2-025	BMA2-032	BMA2-040	BMA2-050	BMA2-063	-	-
D-B5□/B64 D-B59W D-G5□/K59 D-G5□W/K59W D-G5BAL/G59F D-G5NTL D-G5NBL	BA-01	BA-02	BA-32	BA-04	BA-05	BA-06	BA-08	BA-10
D-A3□/A44 D-G39/K39	BD1-01M	BD1-02M	BD1-02	BD1-04M	BD1-05M	BD1-06M	BD1-08M	BD1-10M

注1)2种磁性开关安装件组合使用。

[不锈钢制安装小螺钉组件]

提供下记的不锈钢制安装小螺钉组件，针对使用环境使用。(磁性开关安装件不含，别途配置。)

BBA3:D-B6/B6/G5/K5型用

BBA4:D-C7/C8/H7型用

D-H7BAL/G5BAL型磁性开关在气缸安装出厂时，使用上记的不锈钢制小螺钉。

另外，磁性开关单体出厂时，分别附BBA3/BBA4。

注2)BBA3, BBA4的详细内容参见P.1813, 1814。

型号表示方法的合适磁性开关外，
也有下记磁性开关可安装。
详细规格参见P.1719~1827。

磁性开关品种	型号	导线引出方式 (引出方向)	特长	适合缸径
有触点	D-C73, C76	直接出线式(横)	-	φ20~φ63
	D-C80		无指示灯	
	D-B53		-	
无触点	D-H7A1, H7A2, H7B	直接出线式(横)	-	φ20~φ63
	D-H7NW, H7PW, H7BW		诊断指示(2色指示)	
	D-G5NTL		带延时功能	

※无触点磁性开关上也有导线带前置插头。详见P.1784, 1785。

※常闭型(NC=b触点)无触点磁性开关(D-F9G, F9H型)也有，详见P.1746。

※宽广范围检出型无触点磁性开关(D-G5NBL型)也有，详见P.1776。

