

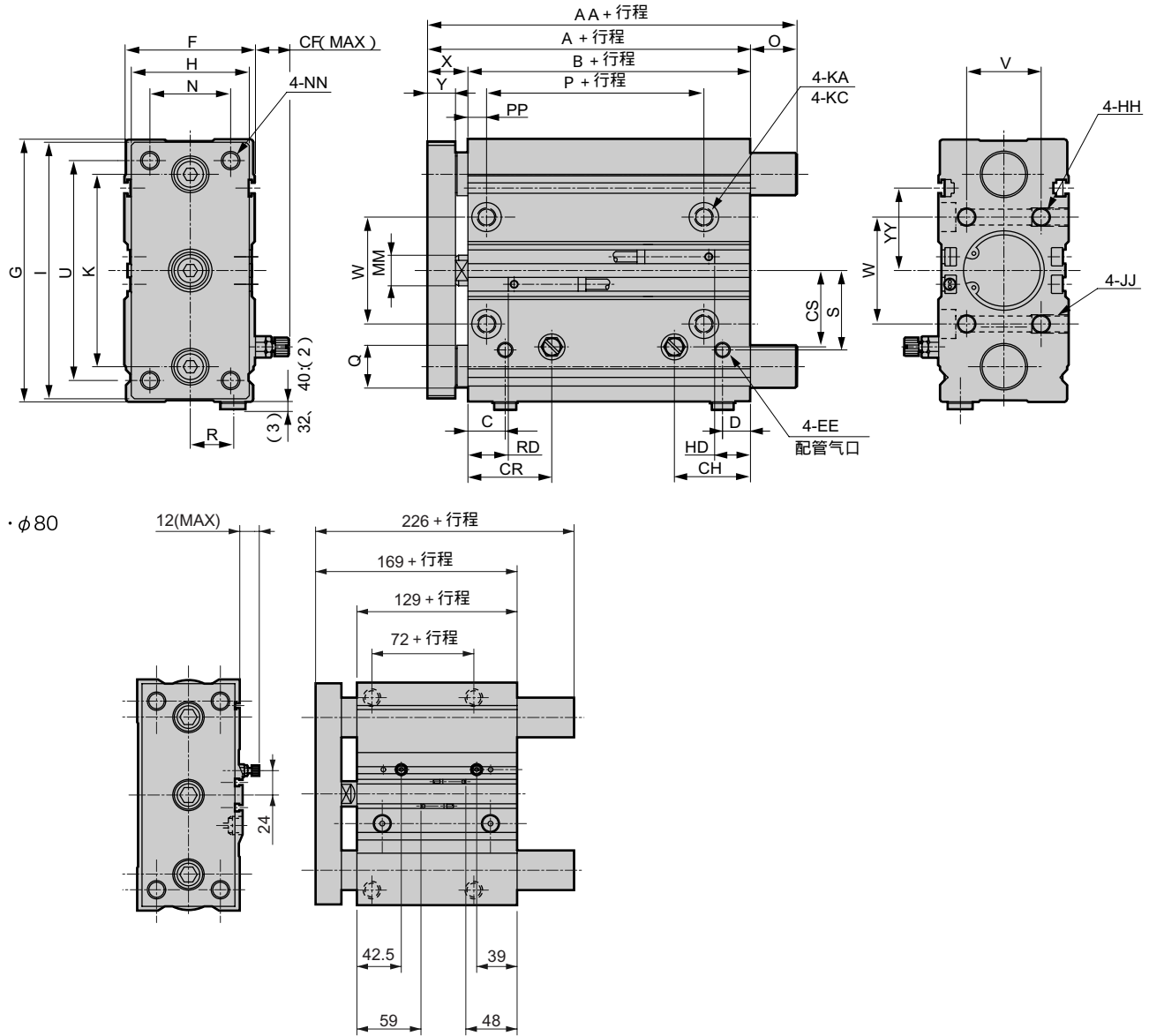


## 外形尺寸图

### ●带气缓冲

STL-M/BC (下述尺寸以外均与双作用·标准单活塞杆型相同)

·φ25·φ32·φ40·φ50·φ63



注1:有关中间行程可按每1mm制作(按订单生产)。

注2:双色表示型,带预防维护输出开关的HD、RD凸出部分尺寸请参考第1240页、第1241页。

注3:有关带定位孔(E)尺寸请参考第1130页。

注4:φ25的气口的埋入式销子形状为六角螺塞。

### ●STL-M/BC (φ25~φ63)

符号 缸径(mm)	A	AA	B	C	D	EE	F	G	H	HH	I	JJ	K	KA	KC	MM	N			
φ25	79	79	66	12	9	M5×0.8	42	86	38	M6深度12	84	M6深度12	63	5.2贯穿	9.5总孔深度5.4	12	26			
φ32	93	102	74	14	10.5	Rc1/8	47	111	45	M8深度16	109	M8深度16	81	6.3贯穿	11总孔深度6.5	16	29			
φ40	97	102	78	14.5	11.5	Rc1/8	54	120	50	M8深度16	118	M8深度16	90	6.3贯穿	11总孔深度6.5	16	34			
φ50	102	125	80	16	12.5	Rc1/4	66	147	64	M10深度20	145	M10深度20	110	8.6贯穿	14总孔深度8.6	20	44			
φ63	108	125	86	12.5	17.5	Rc1/4	79	162	75	M10深度20	160	M10深度20	124	8.6贯穿	14总孔深度8.6	20	55			
符号 缸径(mm)	NN	O	P	PP	Q		R	S	U	V	W	X	Y	YY	CF	CH	CR	CS	HD	RD
					STL-M	STL-B														
φ25	M6贯穿	0	45	6	14	12	14	26	72	24	35	13 <sup>0</sup> / <sub>2</sub>	9	27	15	24.5	27	25	19	28
φ32	M8贯穿	9	47	7	20	16	16	39	93	25	45	19 <sup>0</sup> / <sub>2</sub>	12	39	14	28	33	34	21.5	34.5
φ40	M8贯穿	5	50	7	20	16	18	43	102	32	54	19 <sup>0</sup> / <sub>2</sub>	12	42	14	28.5	35	20	22	38
φ50	M10贯穿	23	51	8	25	20	22	49	125	38	66	22 <sup>0</sup> / <sub>2</sub>	16	49	17	29	36	23	24.5	38.5
φ63	M10贯穿	17	51	8	25	20	26	56	140	50	79	22 <sup>0</sup> / <sub>2</sub>	16	56	17	29	41.5	25	26	44