



圆形紧凑气缸  
双作用·两段型

# SCM-W Series

●缸径:  $\phi 20 \cdot \phi 25 \cdot \phi 32 \cdot \phi 40 \cdot \phi 50 \cdot \phi 63$

## 规格

项目		SCM-W					
缸径	mm	20	25	32	40	50	63
动作方式		双作用·两段型					
使用流体		压缩空气					
最高使用压力	MPa	1.0					
最低使用压力	MPa	0.2			0.1		
保证耐压力	MPa	1.6					
环境温度		-10 ~ 60 (不得冻结)					
配管口径		Rc <sup>1</sup> / <sub>8</sub>			Rc <sup>1</sup> / <sub>4</sub>		
行程允许误差	S1	±1.4			±2.3		
	S2	+1.4 0			+2.3 0		
使用活塞速度	mm/s	50 ~ 1000 (请在允许吸收能量范围内使用。)					
缓冲		橡胶缓冲					
给油		不要 (给油时请使用透平油1种ISOVG32)					
允许吸收能量	J	0.1	0.2	0.5	0.9	1.6	1.6

## 行程

缸径 (mm)	标准行程 (mm)	最大行程 (mm)	最小行程 (mm)
20	25、50、75 100、125、150 200、250、300	600	10
25			
32			
40			
50			
63			

注1: 有关中间行程, 可以1mm为单位进行制作。

注2: S2的最大行程为200mm。

注3: 行程超过600mm时为按订单生产, 请与我公司协商。

## 开关安装数与最小行程 (mm)

开关安装方式: 导轨方式

开关数 缸径 (mm)	1		2		3		4		5	
	无接点	有接点	无接点	有接点	无接点	有接点	无接点	有接点	无接点	有接点
20	10		25		40	50	55		75	85
25	10		25		40	50	55		75	85
32	10		25		40	50	55		75	85
40	10		25		40	50	55		75	85
50	10		25		40	50	55		75	85
63	10		25		40	50	55		75	85

开关安装方式: 束带形式

开关数 缸径 (mm)	1				2			3			4			5		
	无接点		有接点	无接点		有接点	无接点		有接点	无接点		有接点	无接点		有接点	
	T2,T3	T Y		T2,T3	T Y		T2,T3	T Y		T2,T3	T Y		T2,T3	T Y		
20	10			25	35	25	50	55	50	75	80	70	95	100	95	
25	10			25	35	25	50	55	50	75	80	70	95	100	95	
32	10			25	35	25	50	55	50	75	80	70	95	100	95	
40	10			25	35	25	50	55	50	75	80	70	95	100	95	
50	10			25	35	25	50	55	50	75	80	70	95	100	95	
63	10			25	35	25	50	55	50	75	80	70	95	100	95	

注1: 带1个开关并且行程为10mm ~ 25mm的型号其开关导轨的安装位置不同, 不能制作耳轴型安装形式。

另外, 有关安装位置请参考第329页。

## 开关规格

单色/双色表示型

项目	无接点2线式		无接点3线式		有接点2线式			
	T2H·T2V·T2JH·T2JV	T2YH·T2YV	T3H·T3V	T3YH·T3YV	T0H·T0V		T5H·T5V	
用途	可编程控制器专用		可编程控制器、继电器用		可编程控制器、继电器用		可编程控制器、继电器、IC回路（无指示灯）、串联用	
电源电压	-		DC10 ~ 28V		-			
负荷电压	DC10 ~ 30V		DC30V以下		DC12/24V	AC110V	DC5/12/24V	AC110V
负荷电流	5 ~ 20mA (注1)		100mA以下	50mA以下	5 ~ 50mA	7 ~ 20mA	50mA以下	20mA以下
指示灯	发光二极管 (ON时灯亮)	红色绿色发光二极管 (ON时灯亮)	发光二极管 (ON时灯亮)	红色绿色发光二极管 (ON时灯亮)	发光二极管 (ON时灯亮)		-	

注1：上述负荷电流的最大值20mA为25 时的值。开关使用的环境温度高于25 时，负荷电流值低于20mA。（60 的情况下为5 ~ 10mA）

## 带预防维护输出

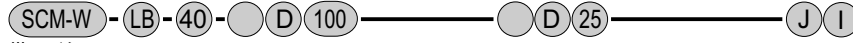
项目	无接点3线式		无接点4线式		无接点3线式		无接点4线式		
	T2YFH/V		T3YFH/V		T2YMH/V		T3YMH/V		
用途	可编程控制器专用		可编程控制器、继电器用		可编程控制器专用		可编程控制器、继电器用		
指示灯	安装位置调节部位	红色/绿色发光二极管 (ON时灯亮)							
	预防维护输出部位	-		黄色发光二极管 (ON时灯亮)					
出通部位输	电源电压	-	DC10V ~ 28V		-		DC10V ~ 28V		
	负荷电压	DC10V ~ 30V	DC30V以下		DC10V ~ 30V		DC30V以下		
	负荷电流	5 ~ 20mA	50mA以下		5 ~ 20mA		50mA以下		
输出部位维护	负荷电压	DC30V以下							
	负荷电流	20mA以下	50mA以下		5 ~ 20mA以下		50mA以下		

SCP 2  
CMK2  
CMA2  
SCM  
SCA2  
SCS  
CKV2  
CA/0V2  
CAT  
MDC2  
MVC  
SMD2  
MSD  
SSD  
FC  
ULK  
JSK/M2  
JSC3  
JSB3  
UCAC  
STS/L  
LCS  
LCY  
STR2  
UCA2  
STK  
RCC2  
USSD  
USC  
MFC  
GLC  
SHC  
CAC3  
HCM  
HCA  
SRL2  
SRG  
SRM  
SRT  
SRB2  
MRL2  
MRG2  
SM-25

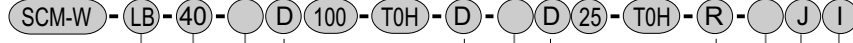
圆一般型  
形紧凑型  
气缸

## 型号表示方法

不带开关



带开关



**a** 安装形式  
注1

**b** 缸径

**c** 配管螺纹种类

**c** 配管螺纹种类

**d** 缓冲

**d** 缓冲

**e** 行程 = S1

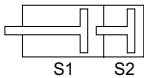
有关中间行程，  
可按1mm单位进行制作

**e** 行程 = S2 注2

**f** 开关型号  
注3

**f** 开关型号

第1段行程 25mm用S2表示  
+ 第2段行程 75mm  
总行程 100mm用S1表示



### 选型注意事项

- 注1: 产品出厂时附带安装部件。
- 注2: S2(第1段)的最大行程为200mm。
- 注3: 也备有 开关型号以外的开关。(按订单生产) 有关详细说明,请参考卷末1页。
- 注4: 瞬间最高温度是指火花或切屑等瞬间接触防尘套时的温度。
- 注5: 有关活塞杆前端形状的定制规格,请参考卷末87页。
- 注6: 选择开关安装方式“Z”时,无法选择附带开关导轨出厂“Q”项。
- 注7: “I”、“Y”不可同时选择。

### 型号表示例子

**SCM-W-LB-40-D100-T0H-D-D25-T0H-R-JI**

机种:圆形紧凑气缸 双作用·2段型

- a** 安装形式 : 轴向脚座型
- b** 缸径 : 40mm
- c** 配管螺纹种类 : Rc螺纹
- d** 缓冲 : 带两侧橡胶缓冲
- e** 行程 : S1 = 100mm
- d** 缓冲 : 带两侧橡胶缓冲
- e** 行程 : S2 = 25mm
- f** 开关型号 : 有接点T0H开关、导线1m
- g** 开关数 : 气缸1; 带2个  
气缸2; 前端带1个
- h** 开关安装方式 : 导轨方式
- i** 选择项 : 防尘盖材质·最高环境温度60 用
- j** 附件 : 单耳环连接件

**h** 开关安装方式

**i** 选择项  
注4  
注6

**j** 附件  
注7

符号	内容
<b>a 安装形式</b>	
00	基本型
LB	轴向脚座型
FA	前端法兰型
FB	后端法兰型
CA	单耳环型
TA	前端耳轴型
TB	后端耳轴型

<b>b 缸径(mm)</b>	
20	20
25	25
32	32
40	40
50	50
63	63

<b>c 配管螺纹种类</b>	
无符号	Rc螺纹
N	NPT螺纹(32以上) [按订单生产产品]
G	G螺纹(32以上) [按订单生产产品]

<b>d 缓冲</b>	
D	带两侧橡胶缓冲

<b>e 行程(mm)</b>	
25, 50, 75, 100, 125, 150, 200, 250, 300	

<b>f 开关型号</b>				
导线 直线型	导线 L字型	接点	表示	导线
T0H	T0V	有接点	单色表示型	2线 □
T5H	T5V		无指示灯	
T2H	T2V	无接点	单色表示型	2线 □
T3H	T3V			3线 □
T2YH	T2YV			2线 □
T3YH	T3YV		3线 □	
T2YFH	T2YFV		双色表示型 (预防维护输出无指示灯)	3线 □
T3YFH	T3YFV		双色表示型 (预防维护输出无指示灯)	4线 □
T2YMH	T2YMV	无接点	双色表示型 (预防维护输出带指示灯)	3线 □
T3YMH	T3YMV		双色表示型 (预防维护输出带指示灯)	4线 □
T2YD	-		磁场用开关	2线
T2YDT	-			
T2JH	T2JV		断电延迟型	2线

<b>导线长度</b>	
无符号	1m(标准)
3	3m(选择项)
5	5m(选择项)

<b>g 开关数</b>	
R	前端带1个
H	后端带1个
D	带2个
T	带3个
4	带4个(4个以上时, 请填写开关数)

<b>h 开关安装方式</b>	
无符号	导轨方式
Z	束带方式

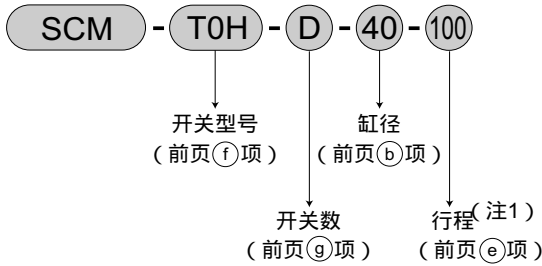
<b>i 选择项</b>			
		最高环境温度	瞬间最高温度
J	防尘套	60	100
K	防尘套	100	200
L	防尘套	250	400
Q	开关导轨附带出厂		
M	活塞杆材质(不锈钢)		
P6	禁铜处理		

<b>j 附件</b>	
I	单耳环连接件
Y	双耳环连接件(带销及挡圈)
B2	双耳环支撑件

### 开关单体型号表示方法

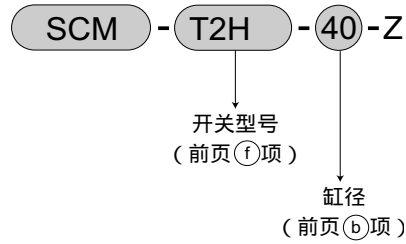
开关安装方式:导轨方式

开关本体 + 安装导轨一套

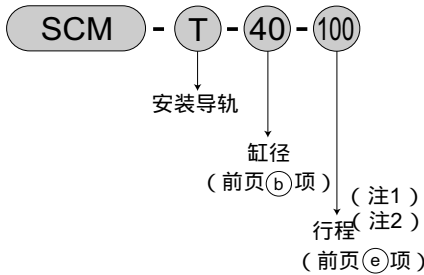


开关安装方式:束带方式

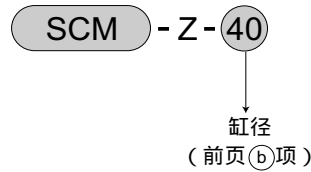
开关本体 + 安装导轨 + 束带



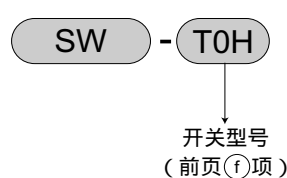
仅安装导轨



安装导轨 + 束带



仅开关本体



注1: 行程超过300mm时请表示为X。

行程超过300mm时, 每带1个短导轨

(开关调节移动距离为100mm) 就附带一个开关。

注2: 仅安装导轨表示为X时, 请仅订购与所用开关数相同的导轨。

### 安装部件型号表示方法

缸径 (mm)	20	25	32	40	50	63
脚座 (LB)	SCM-LB-20	SCM-LB-25	SCM-LB-32	SCM-LB-40	SCM-LB-50	SCM-LB-63
法兰 (FA/FB)	SCM-FA-20	SCM-FA-25	SCM-FA-32	SCM-FA-40	SCM-FA-50	SCM-FA-63
单耳环 (CA)	SCM-CA-20	SCM-CA-25	SCM-CA-32	SCM-CA-40	SCM-CA-50	SCM-CA-63
耳轴 (TA/TB)	SCM-TA-20	SCM-TA-25	SCM-TA-32	SCM-TA-40	SCM-TA-50	SCM-TA-63

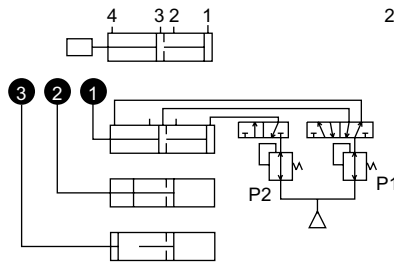
注: 各安装部件附带有安装螺栓。

- SCP 2
- CMK2
- CMA2
- SCM
- SCA2
- SCS
- CKV2
- CA/0V2
- CAT
- MDC2
- MVC
- SMD2
- MSD
- SSD
- FC
- ULK
- JSK/M2
- JSC3
- JSB3
- UCAC
- STS/L
- LCS
- LCY
- STR2
- UCA2
- STK
- RCC2
- USSD
- USC
- MFC
- GLC
- SHC
- CAC3
- HCM
- HCA
- SRL2
- SRG
- SRM
- SRT
- SRB2
- MRL2
- MRG2
- SM-25

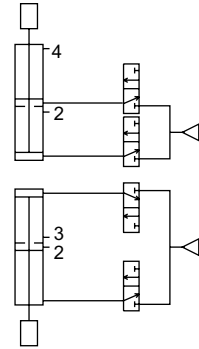
圆一般型  
形紧凑型  
气缸

## 使用例

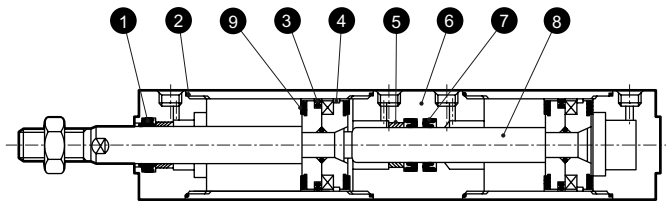
设置压力时，使 $P2 > P1$   
 第一段推出  
 在4气口加压状态下，  
 对1气口加压。  
 第二段推出  
 在1气口加压状态下，  
 对3气口加压。



根据负荷方向有时也可以  
 $P2 = P1$ 。根据负荷的自然  
 下落进行单作用使用时，  
 上图的2、4气口和下图的  
 2、3气口为呼吸气口。



## 内部结构及部件清单



编号	部件名称	材质	备注	编号	部件名称	材质	备注
1	活塞杆密封件	丁腈橡胶		5	轴承	含油轴承合金	
2	气缸密封垫圈	丁腈橡胶		6	中间缸盖	铝合金	黑色耐热铝
3	活塞密封件	丁腈橡胶		7	活塞杆密封件	丁腈橡胶	
4	耐磨环	聚缩醛树脂		8	活塞杆	20 - 25: 不锈钢 32 - 63: 钢	工业用镀铬
				9	缓冲橡胶	聚氨酯橡胶	

## 易损件清单

缸径 (mm)	组件编号	易损件编号
20	SCM-W-20DK	
25	SCM-W-25DK	
32	SCM-W-32DK	① ② ③
40	SCM-W-40DK	
50	SCM-W-50DK	④ ⑦ ⑨
63	SCM-W-63DK	

注1: 订货时请指定组件编号。