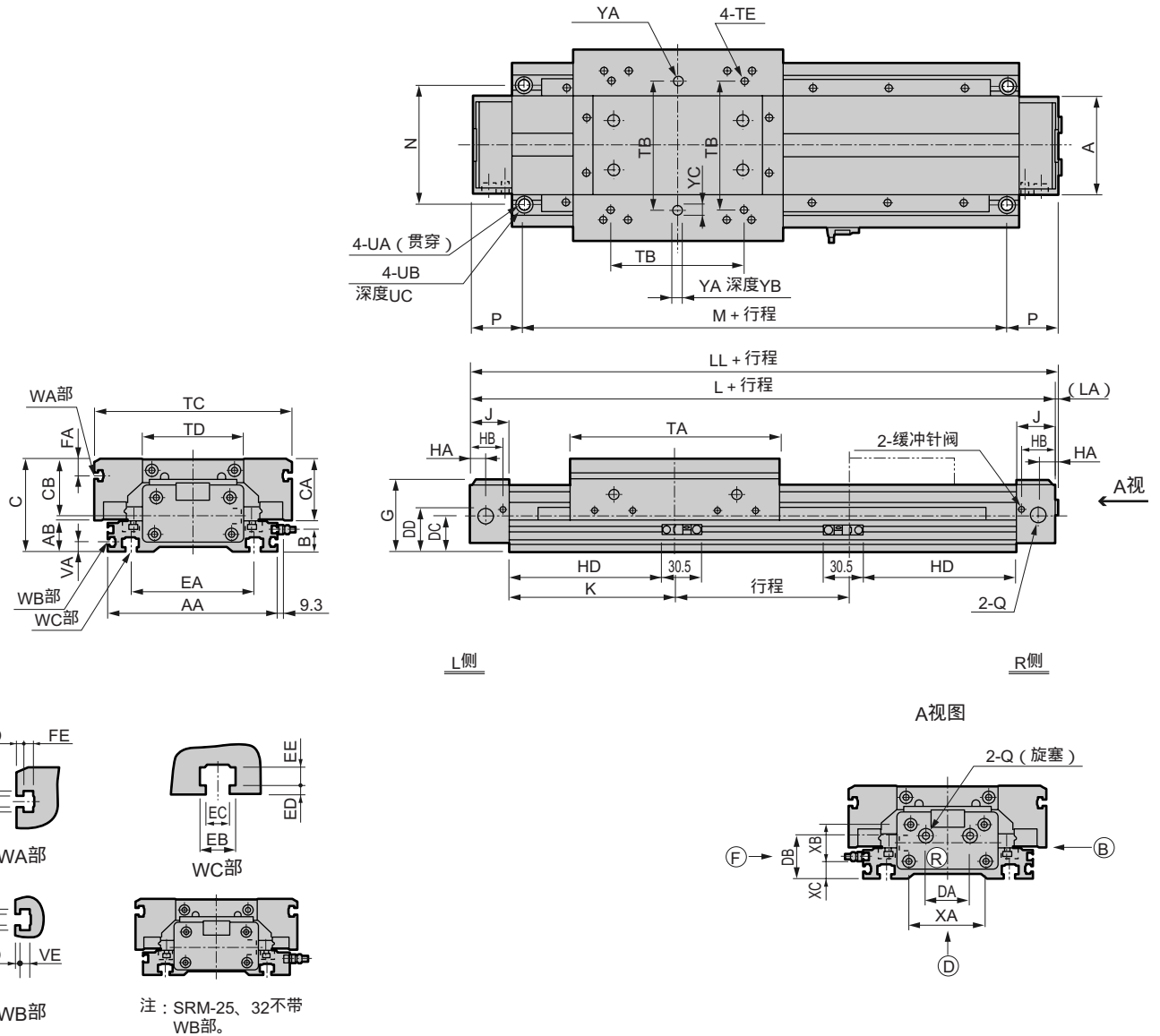


外形尺寸图

带气缸开关SRM- - - -T V  
(L型导线T2Y型)

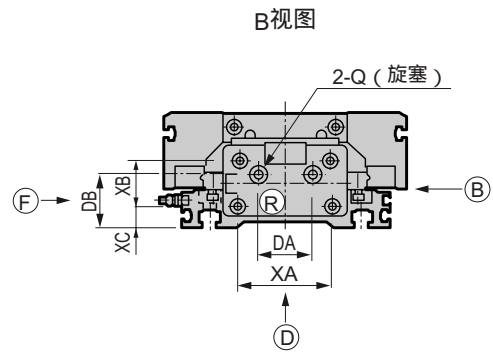
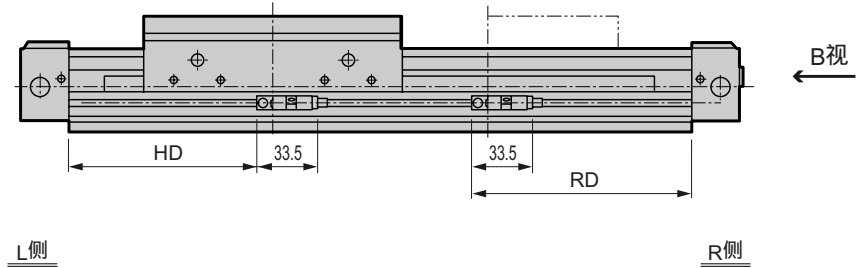
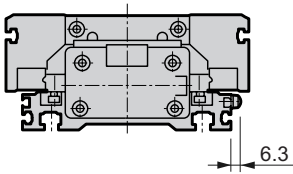
CAD 1870页



符号 缸径(mm)	A	AA	AB	B	C	CA	CB	DA	DB	DC	DD	EA	EB	EC	ED
25相当	53	102	18	11.3	57	39	37	26	22	20	21.9	71	9.5	5.5	2.5
32相当	66	116	20	13.3	62	41.5	39.5	27	25	22.5	25.5	80	11	6.6	2.5
40相当	80	134	25	18.3	75	49.5	46	35	35	29	34	97	14.5	9	3.5
63相当	118	188	31.5	24.8	100	68	62.5	39	44.5	37.5	45.5	140	18	11	4
符号 缸径(mm)	EE	FA	FB	FC	FD	FE	G	HA	HB	J	K	L	LA	LL	
25相当	4.5	10	8.5	4.5	3	3.7	43.5	7.5	20	24	98	244	2	246	
32相当	6	10	8.5	4.5	3	3.7	47.5	10	23.5	28	106	268	2.5	270.5	
40相当	7.5	14	8.5	4.5	3	3.7	58.5	13	26	31	131	324	2.5	326.5	
63相当	9	20	9.5	5.5	3	4.5	76.5	15	32	39	187	452	2.5	454.5	

外形尺寸图 (SRM)

带气缸开关SRM- - - -T H  
(L型导线T2Y型)



符号 缸径 (mm)	LL	M	N	P	Q	TA	TB	TC	TD	TE	UA	UB
25相当	246	182	71	31	Rc1/8	118	75	112	61	M5深度12	5.5	9.5镗孔深度6.5
32相当	270.5	196	80	36	Rc1/4	132	85	128	65	M6深度13	6.6	11镗孔深度6.5
40相当	326.5	244	97	40	Rc1/4	166	105	156	81	M6深度15	9	14镗孔深度8.5
63相当	454.5	350	140	51	Rc3/8	250	160	224	118	M8深度20	11	17.5镗孔深度10.5
符号 缸径 (mm)	VA	VB	VC	VD	VE	XA	XB	XC	YA	YC	带开关	
											HD	RD
25相当	-	-	-	-	-	38	23	8.5	6 <sup>+0.07</sup> / <sub>-0.02</sub> 深度6	7	87.5	108.5
32相当	-	-	-	-	-	48	25	10	6 <sup>+0.07</sup> / <sub>-0.02</sub> 深度6	7	95.5	116.5
40相当	8	8.5	4.5	2	3.7	60	30	14	8 <sup>+0.07</sup> / <sub>-0.02</sub> 深度8	9	120.5	141.5
63相当	10	9.5	5.5	2.5	4.5	96	42	16.5	10 <sup>+0.07</sup> / <sub>-0.02</sub> 深度10	12	176.5	197.5

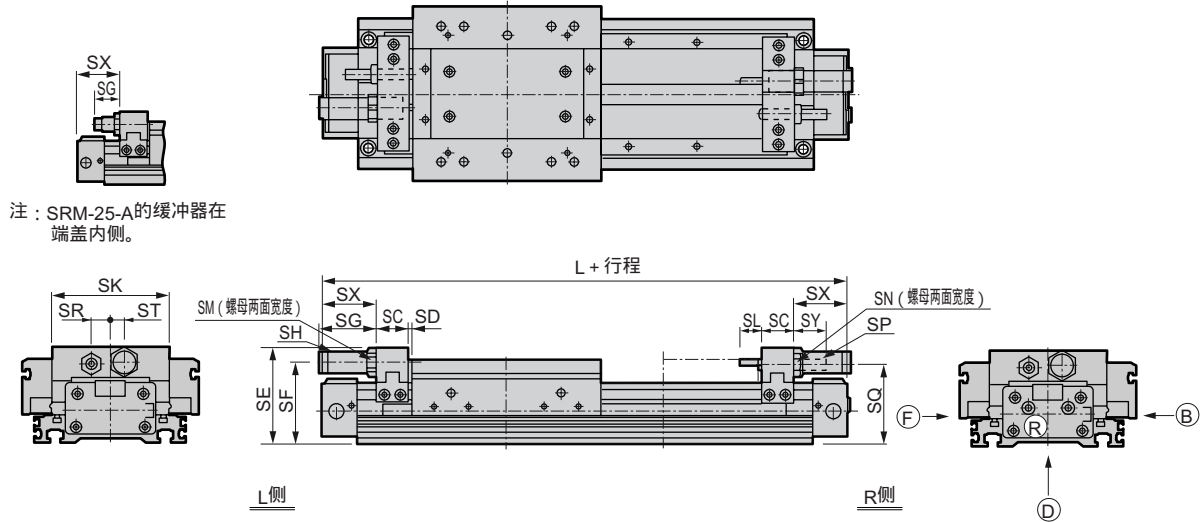
- SCP 2
- CMK2
- CMA2
- SCM
- SCA2
- SCS
- CKV2
- CA/0V2
- CAT
- MDC2
- MVC
- SMD2
- MSD
- SSD
- FC
- ULK
- JSK/M2
- JSC3
- JSB3
- UCAC
- STS/L
- LCS
- LCY
- STR2
- UCA2
- STK
- RCC2
- USSD
- USC
- MFC
- GLC
- SHC
- CAC3
- HCM
- HCA
- SRL2
- SRG
- SRM**
- SRT
- SRB2
- MRL2
- MRG2
- SM-25

带无活塞杆型  
高精度导轨无活塞杆型气缸

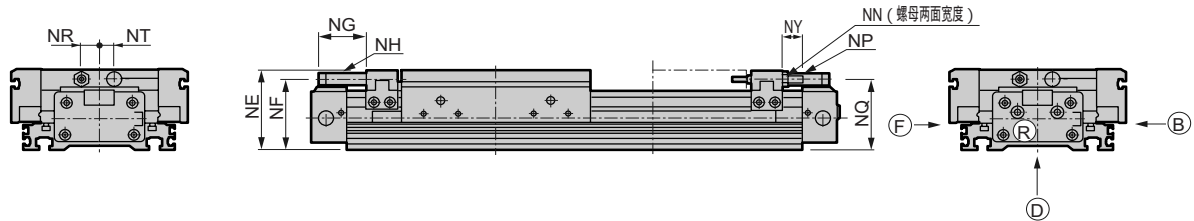
## 外形尺寸图

满行程调节、带标准缓冲器 (SRM- - -A)

 1870页



满行程调节、带轻负荷缓冲器 (SRM- - -E)



符号 缸径(mm)	SC	SD	SE	SF	SG			SH		SK	SL	SM	SN	SP	SQ	SR	ST
					最大时	最小时	调节范围	外径螺纹	最大吸收能量(J)								
25相当	24	2	66	54.5	22.5	12.5	10	M12 × 1.0	12	78	11	17	10	M6	53	12	10
32相当	24	2	70.5	59.5	47	37	10	M14 × 1.5	26	86	15	19	13	M8	57.5	14	12
40相当	28	3	85.5	72.5	51	41	10	M20 × 1.5	70	103	19.5	24	17	M10	70.5	17	12
63相当	36	4	114.5	96	68	58	10	M25 × 1.5	120	150	25	32	24	M16	91.5	25	20
符号 缸径(mm)	SX	SY	NE	NF	NG			NH		NN	NP	NQ	NR	NT	NY	L	
					最大时	最小时	调节范围	外径螺纹	最大吸收能量(J)								
25相当	37	14	56.5	50	24	14	10	M10 × 1.0	7	10	M6	50	11	8	14	244	
32相当	42	24	61.5	54	22.5	12.5	10	M12 × 1.0	12	10	M6	54	12	11	14	268	
40相当	48	29	74.5	66	42	32	10	M14 × 1.5	26	13	M8	66.5	16	13	19	324	
63相当	61	40	99.5	87.5	42	32	10	M20 × 1.5	70	19	M12	88	16	20	30	452	