

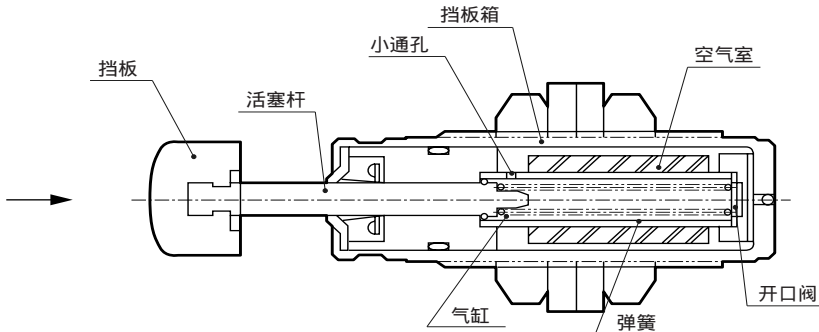
## 内部结构及动作说明

SCK-00-0.005

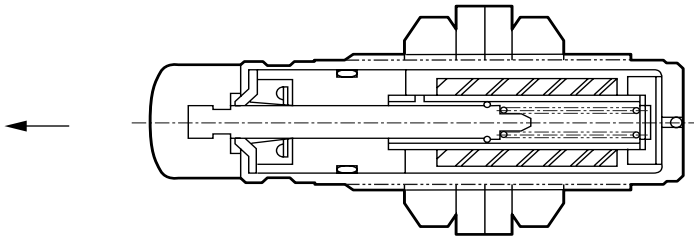
00-0.01

00-0.03

冲击时



复位时



### 冲击时

施加在挡板上的冲击力，推动活塞杆，对气缸内的油加压，产生的油压经过小通孔，流入挡板箱内时，吸收缓冲。

流入挡板的油，对空气室加压，使得空气室自身的体积变小。

注 本产品结构，使得内部压力因冲击时的工件速度增高，从而产生阻力，吸收能量。

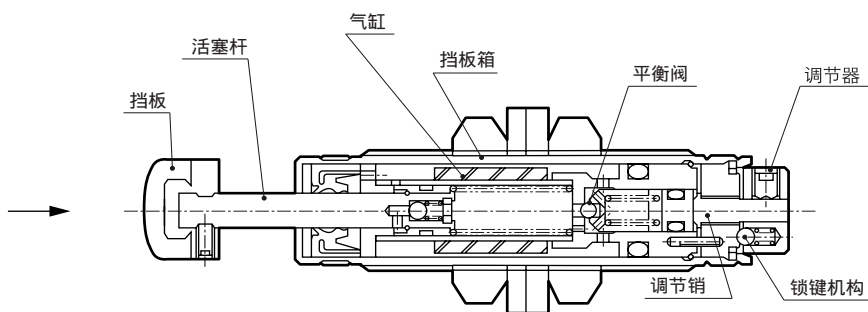
因此，在用手指摠住时可能会感到阻力低，但是产品并无异常。

### 复位时

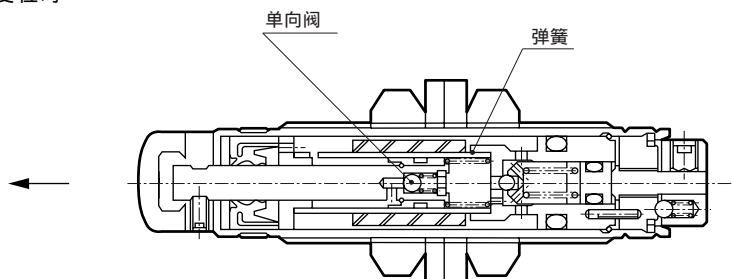
发生冲击的工件变无后，在活塞杆因内置弹簧伸出的同时，开口阀（单向阀）因空气室压力打开，油流入内管内，完毕后，开口阀关闭。

SCK-00-0.3 ~ 60

冲击时



复位时



### 冲击时

施加在挡板上的冲击力，经由活塞杆，推动活塞，对气缸内的油加压，产生的油压经由小通孔、平衡阀，流入挡板箱时，吸收缓冲。

向右转动调节器的话，调节销移动，平衡阀的弹簧变紧，油流量变小，可承受大冲击力。

注 本产品结构，使得内部压力因冲击时的工件速度增高，从而产生阻力，吸收能量。

因此，在用手指摠住时可能会感到阻力低，但是产品并无异常。

### 复位时

发生冲击的工件变无后，在活塞杆因内置弹簧伸出的同时，单向阀因空气室压力打开，油流入内管内，完毕后，单向阀关闭。

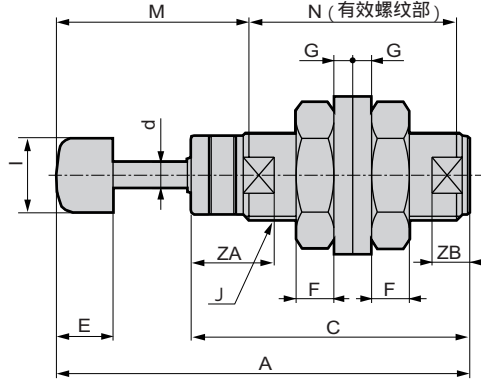
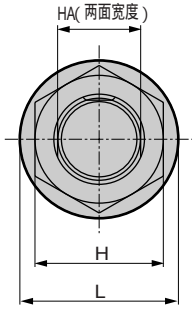
外形尺寸图

SCK- -0.005  
0.01  
0.03

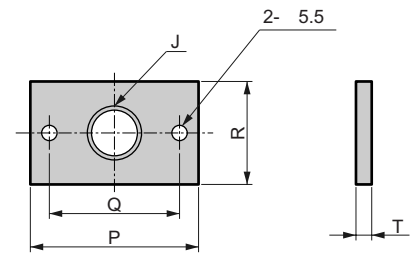


528页

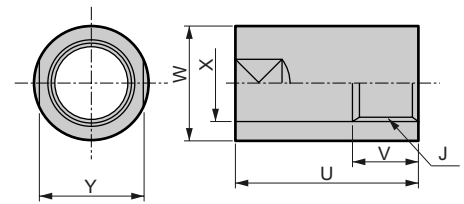
基本 (OO)



法兰 (FA)



止动螺母 (N1)



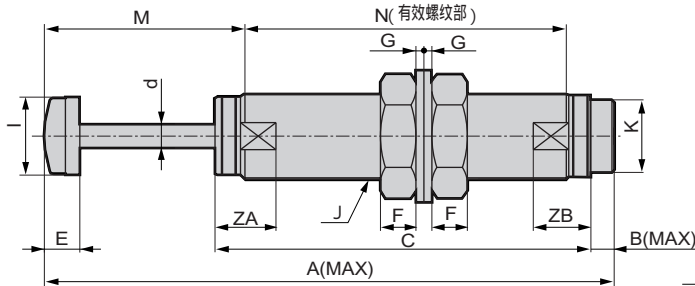
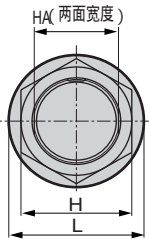
| 符号<br>型号     | 基本 (OO) |      |     |     |     |    |    |         |    |      |      |     |    |    |    | 法兰 (FA) |    |    |     | 止动螺母 (N1) |    |    |    |    |
|--------------|---------|------|-----|-----|-----|----|----|---------|----|------|------|-----|----|----|----|---------|----|----|-----|-----------|----|----|----|----|
|              | A       | C    | E   | F   | G   | H  | I  | J       | L  | M    | N    | d   | HA | ZA | ZB | P       | Q  | R  | T   | U         | V  | W  | X  | Y  |
| SCK-00-0.005 | 41.5    | 27   | 7   | 4   | 2   | 14 | 8  | M10×1.0 | 18 | 21.3 | 18.5 | 3.0 | 9  | 9  | 4  | 42      | 30 | 20 | 2.3 | 17        | 10 | 15 | 11 | 13 |
| SCK-00-0.01  | 55      | 37   | 7.5 | 5   | 2.5 | 17 | 10 | M12×1.0 | 21 | 25.5 | 27.5 | 3.5 | 11 | 11 | 5  | 46      | 34 | 20 | 3.6 | 23        | 10 | 19 | 13 | 17 |
| SCK-00-0.03  | 70      | 49.5 | 10  | 6.5 | 2.5 | 22 | 14 | M16×1.0 | 27 | 28.3 | 39.5 | 4.0 | 15 | 12 | 6  | 52      | 40 | 32 | 4.5 | 23        | 10 | 22 | 17 | 19 |

SCK- -0.3 ~ 60、0.25M ~ 1.0M  
(螺距大)

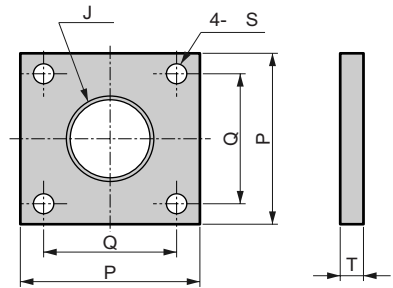


528页

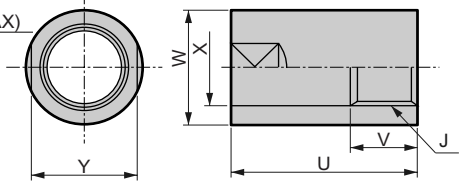
基本 (OO)



法兰 (FA)



止动螺母 (N1)



| 符号<br>型号     | 基本 (OO) |      |       |    |     |     |    |    |         |      |    |       |       |      |      | 法兰 (FA) |      |    |    | 止动螺母 (N1) |   |      |    |    |    |    |
|--------------|---------|------|-------|----|-----|-----|----|----|---------|------|----|-------|-------|------|------|---------|------|----|----|-----------|---|------|----|----|----|----|
|              | A       | B    | C     | E  | F   | G   | H  | I  | J       | K    | L  | M     | N     | d    | HA   | AB      | P    | Q  | S  | T         | U | V    | W  | X  | Y  |    |
| SCK-00-0.3   | 94.6    | 5.8  | 66.8  | 11 | 8   | 2.9 | 27 | 16 | M20×1.0 | 13.5 | 33 | 33.5  | 45.7  | 5    | 17   | 17.5    | 16   | 52 | 38 | 6.5       | 6 | 32.5 | 15 | 26 | 21 | 24 |
| SCK-00-0.6   | 94.6    | 5.8  | 66.8  | 11 | 8   | 2.9 | 27 | 16 | M20×1.0 | 13.5 | 33 | 33.5  | 45.7  | 5    | 17   | 17.5    | 16   | 52 | 38 | 6.5       | 6 | 32.5 | 15 | 26 | 21 | 24 |
| SCK-00-1.2   | 122.5   | 7.5  | 86    | 13 | 10  | 2.9 | 32 | 22 | M25×1.5 | 19.5 | 39 | 40.5  | 65.4  | 6    | 24   | 21      | 18   | 52 | 38 | 6.5       | 6 | 35   | 15 | 32 | 26 | 30 |
| SCK-00-2.6   | 122.5   | 7.5  | 86    | 13 | 10  | 2.9 | 32 | 22 | M25×1.5 | 19.5 | 39 | 40.5  | 65.4  | 6    | 24   | 21      | 18   | 52 | 38 | 6.5       | 6 | 35   | 15 | 32 | 26 | 30 |
| SCK-00-6.5   | 157.4   | 7.9  | 109.5 | 14 | 12  | 3.6 | 41 | 27 | M30×1.5 | 23.5 | 50 | 51.5  | 89.4  | 8    | 27   | 21.5    | 19.5 | 66 | 48 | 8.5       | 6 | 40   | 15 | 40 | 31 | 36 |
| SCK-00-8     | 157.4   | 7.9  | 109.5 | 14 | 12  | 3.6 | 41 | 27 | M30×1.5 | 23.5 | 50 | 51.5  | 89.4  | 8    | 27   | 21.5    | 19.5 | 66 | 48 | 8.5       | 6 | 40   | 15 | 40 | 31 | 36 |
| SCK-00-12    | 175.6   | 10.5 | 123.1 | 16 | 16  | 3.6 | 50 | 36 | M40×1.5 | 33.5 | 61 | 55.5  | 98.5  | 11   | 38   | 27.5    | 26   | 84 | 64 | 10.5      | 9 | 69.5 | 20 | 50 | 41 | 46 |
| SCK-00-20    | 205.6   | 10.5 | 138.1 | 16 | 16  | 3.6 | 50 | 36 | M40×1.5 | 33.5 | 61 | 70.5  | 113.5 | 11   | 38   | 27.5    | 26   | 84 | 64 | 10.5      | 9 | 69.5 | 20 | 50 | 41 | 46 |
| SCK-00-30    | 257.1   | 10.5 | 169.6 | 16 | 16  | 3.6 | 50 | 36 | M40×1.5 | 33.5 | 61 | 90.5  | 145   | 11   | 38   | 27.5    | 26   | 84 | 64 | 10.5      | 9 | 69.5 | 20 | 50 | 41 | 46 |
| SCK-00-40    | 277.1   | 10.5 | 179.6 | 16 | 16  | 3.6 | 50 | 36 | M40×1.5 | 33.5 | 61 | 100.5 | 155   | 11   | 38   | 27.5    | 26   | 84 | 64 | 10.5      | 9 | 69.5 | 20 | 50 | 41 | 46 |
| SCK-00-60    | 298.4   | 10.9 | 198.6 | 18 | 18  | 4.5 | 55 | 42 | M45×1.5 | 37.5 | 67 | 102.9 | 172.5 | 12.5 | 43.5 | 31.5    | 30   | 84 | 64 | 10.5      | 9 | 70   | 20 | 60 | 46 | 55 |
| SCK-00-0.25M | 96.6    | 6.5  | 69.1  | 10 | 5.5 | 2.5 | 19 | 12 | M14×1.5 | 10   | 24 | 26.1  | 53.5  | 4    | 12.4 | 10      | 15.5 | 52 | 38 | 6.5       | 6 | 26.5 | 10 | 20 | 15 | 17 |
| SCK-00-0.5M  | 111.4   | 6.5  | 77.9  | 11 | 8   | 2.9 | 27 | 16 | M20×1.5 | 13.5 | 33 | 33    | 60.8  | 5    | 17   | 12      | 17.5 | 52 | 38 | 6.5       | 6 | 36.5 | 15 | 26 | 21 | 24 |
| SCK-00-1.0M  | 161.6   | 7.7  | 109.9 | 13 | 10  | 2.9 | 32 | 22 | M27×3.0 | 19.5 | 39 | 50.5  | 90.3  | 6    | 24   | 15      | 22   | 52 | 38 | 6.5       | 6 | 45.5 | 15 | 35 | 28 | 32 |

- RRC
- GRC
- RV3※
- NHS
- HR
- LN
- FH100
- HAP
- BSA2
- BHA·BHG
- LHA
- LHAG
- HKP
- HLA·HLB
- HLAG·HLBG
- HEP
- HCP
- HMF
- HMFB
- HFP
- HLC
- HGP
- FH500
- HBL
- HDL
- HMD
- HJL
- BHE
- CKG
- CK
- CKA
- CKS
- CKF
- CKJ
- CKL2
- CKL2-※-HC
- CKH2
- CKLB2
- NCK·SCK·FCK
- FJ
- FK
- ABP

缓冲器  
关联元件