

轴间 **25 mm** 直接轴

小型类型

标准规格

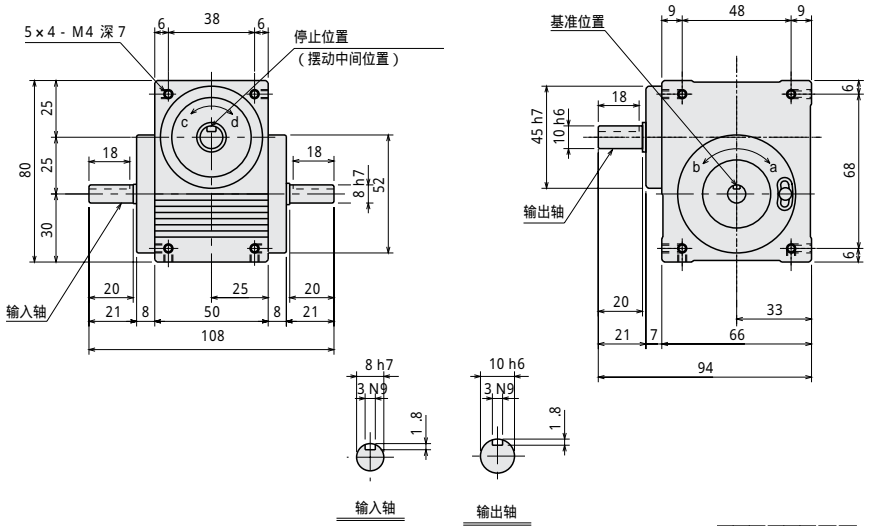
分度头

RG I S 025

摆动

RGOS 025

外形尺寸图



RG I S 025- SA
 RGOS 025

产品规格

小型

标准

广角度

台式

小型多分割

扁平

力矩表

标准

力矩表

选择项

滚子齿轮凸轮单元

平行凸轮单元



特性值

项目	单位	特性值	
		输出轴	输入轴
允许推力	N	300	200
允许径向力	N	250	200
允许弯曲力矩	N·m	7	-
惯量	kg·m ²	9.14 × 10 ⁻⁶	9.42 × 10 ⁻⁶

精度

项目	单位	特性值
内部摩擦力矩 (T _{in})	N·m	0.68
本体质量	kg	1
油量	ℓ	油脂封入
本体颜色		银色
精加工		氧化铝

分度头·精度(秒)		
分割精度	1次停留	± 90
	2次停留	± 180
	3次停留	± 240
	4次停留	± 300
重复精度		45

摆动·精度(秒)	
分割精度	± 180
重复精度	45

关于停留精度请咨询。

割付角一览表 (对交货期迅速的割付角。)

分度头系列

RGIS 025 凸轮曲线/MS

总割付角(t) 分割数(n)	45	60	90	120	150	180	210	240	270	300	330
1次停留	2										
	3										
	4										
	5										
	6										
	8										
	9										
2次停留	10										
	16										
	18										
3次停留	20										
	24										
4次停留	30										
	32										
	36										
40											

摆动系列

RGOS 025 凸轮曲线/MS

总割付角(t) 摆动角(°)	90	120	180	240	300	360
180						
120						
90						
60						
45						

产品规格

小型

标准

广角度

滚子齿轮凸轮单元

台式

小型多分割

扁平

力矩表

平行凸轮单元

标准

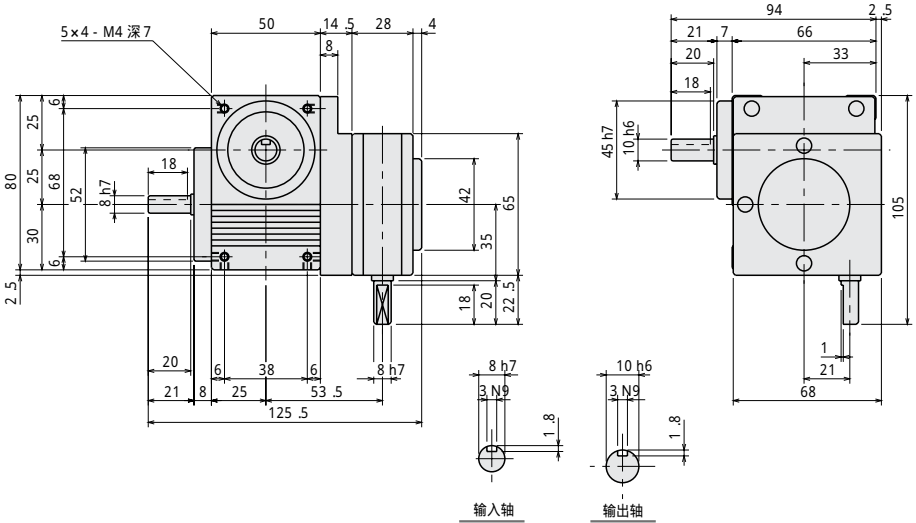
力矩表

选择项

分度头	RG IS 025
摆动	RGOS 025

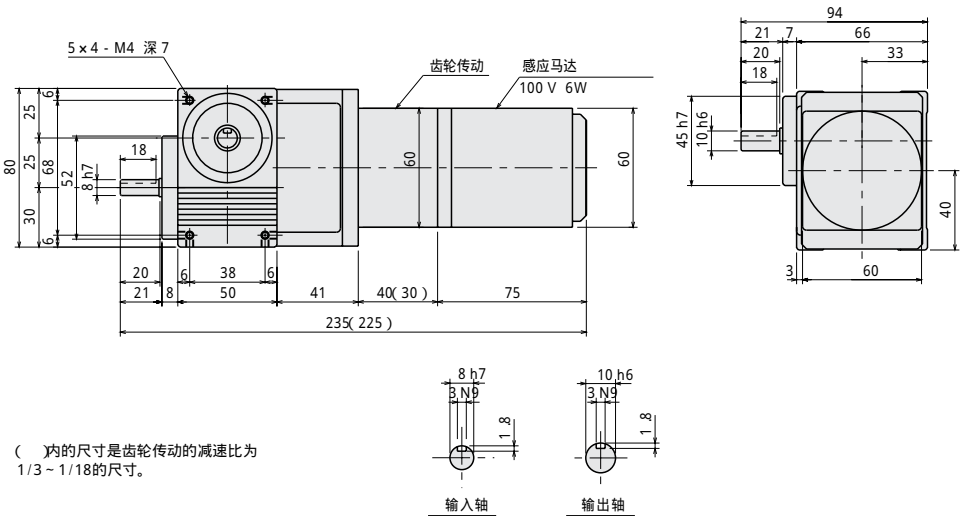
带选择项外形尺寸图

带涡轮减速机(CRG25)



RG IS 025- SA-NWN02 NG
RGOS 025

齿轮传动+带马达 (齿轮驱动)



() 内的尺寸是齿轮传动的减速比为 1/3 ~ 1/18 的尺寸。

RG IS 025- SA-NGNEAA G
RGOS 025

产品规格

小型

标准

广角度

台式

小型多分割

扁平

力矩表

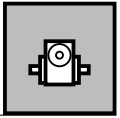
标准

力矩表

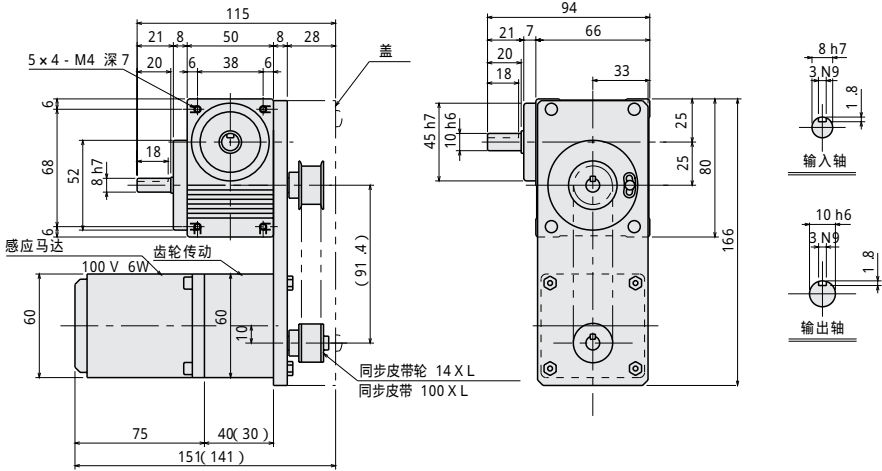
选择项

滚子齿轮凸轮单元

平行凸轮单元



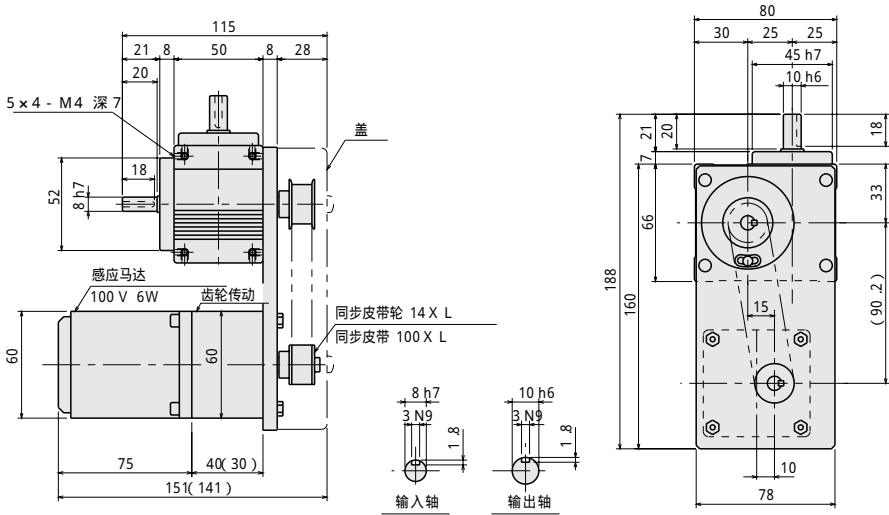
齿轮传动+带马达 (皮带横向驱动)



() 内的尺寸是齿轮传动的减速比为 1/3 ~ 1/18 的尺寸。

RG I S 025- SA-NGNEAA H
RGOS 025

齿轮传动+带马达 (皮带纵向驱动)



() 内的尺寸是齿轮传动的减速比为 1/3 ~ 1/18 的尺寸。

RG I S 025- SA-NGNEAA V
RGOS 025

产品规格

小型

标准

广角度

台式

小型多分割

扁平

力矩表

标准
平行凸轮单元

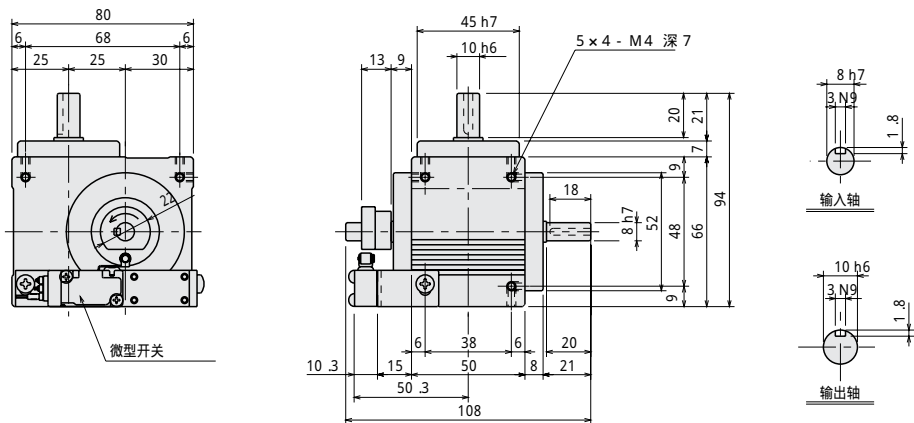
力矩表

选择项

分度头	RG I S 025
摆动	RGOS 025

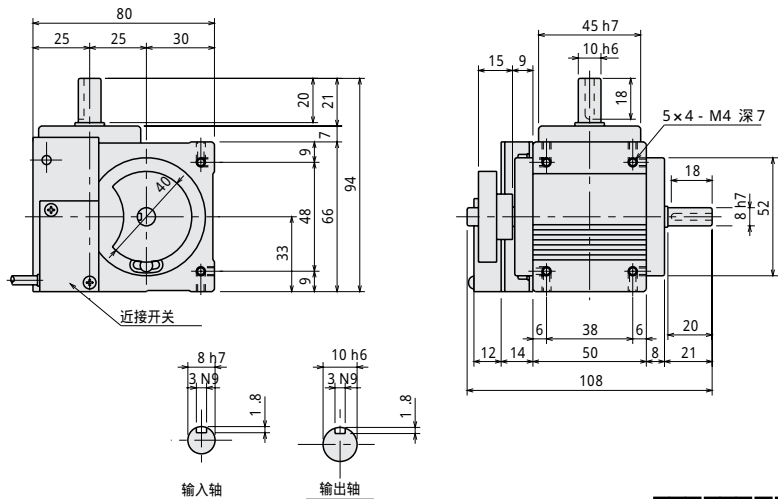
带选择项外形尺寸图

输入轴 - 回转检出凸轮 + 带微型开关



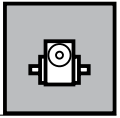
RG I S 025- SA-MNN
 RGOS 025

输入轴 - 回转检出凸轮 + 带接近开关

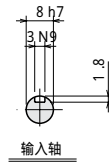
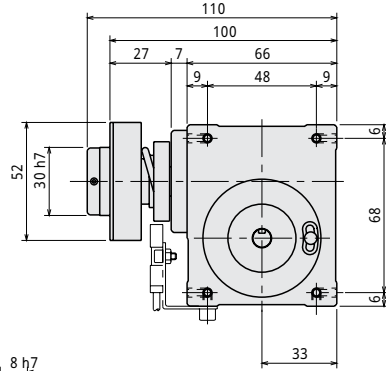
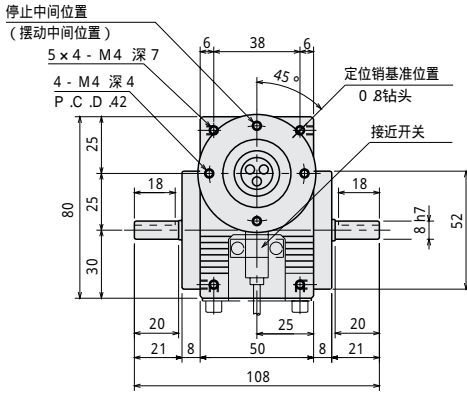


RG I S 025- SA-SNN
 RGOS 025

产品规格	小型
标准	滚子齿轮凸轮单元
广角度	台式
小型多分割	扁平
力矩表	力矩表
标准	平行凸轮单元
力矩表	选择项



带力矩限制器(TSF2)



RG I S 025- SA-NNF-02
 RG OS 025

产品规格

小型

标准

广角度

台式

小型多分割

扁平

力矩表

标准

力矩表

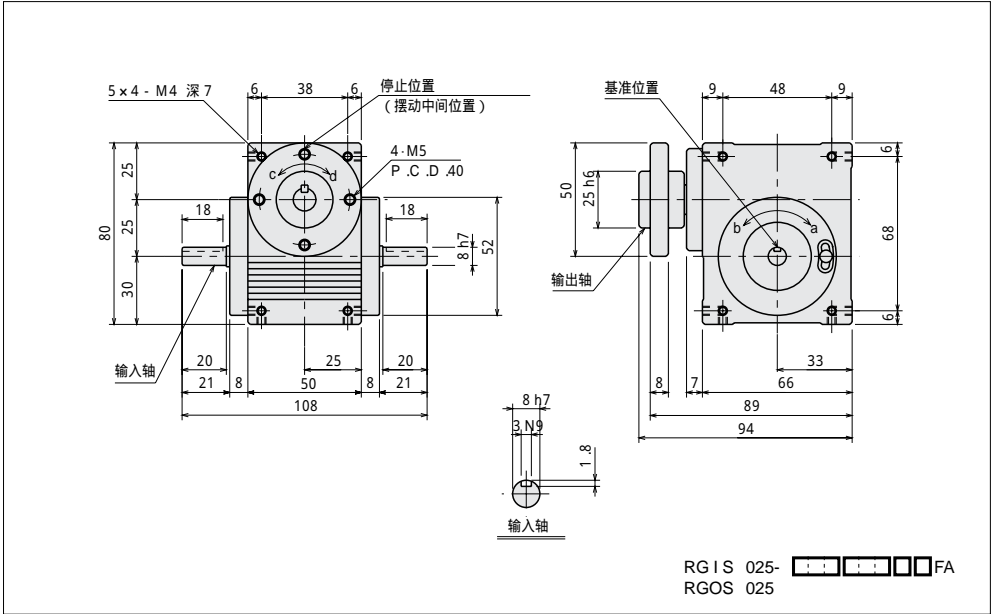
选择项

轴间 **25 mm** 直接轴
小型类型

分度头	RG I S 025
摆动	RGOS 025

标准规格

外形尺寸图



产品规格

小型

标准

广角度

台式

小型多分割

扁平

力矩表

标准

力矩表

选择项

滚子齿轮凸轮单元

平行凸轮单元



特性值

项目	单位	特性值	
		输出轴	输入轴
允许推力	N	300	200
允许径向力	N	250	200
允许弯曲力矩	N·m	7	-
惯量	kg·m ²	2.36 × 10 ⁻⁵	9.42 × 10 ⁻⁶

精度

项目	单位	特性值
内部摩擦力矩 (T _{int})	N·m	0.68
本体质量	kg	1
油量	ℓ	油脂封入
本体颜色		银色
精加工		氧化铝

分度头·精度(秒)		
分割精度	1次停留	± 90
	2次停留	± 180
	3次停留	± 240
	4次停留	± 300
重复精度		45

摆动·精度(秒)	
分割精度	± 180
重复精度	45

关于停留精度请咨询。

割付角一览表 (对交货期迅速的割付角。)

分度头系列

RGIS 025 凸轮曲线/MS

总割付角(t) 分割数(n)	45	60	90	120	150	180	210	240	270	300	330
1次停留	2										
	3										
	4										
	5										
	6										
	8										
	9										
2次停留	10										
	16										
	18										
3次停留	20										
	24										
4次停留	30										
	32										
	36										
	40										

摆动系列

RGOS 025 凸轮曲线/MS

总割付角(t) 摆动角(°)	90	120	180	240	300	360
180						
120						
90						
60						
45						

产品规格

小型

标准

广角度

台式

小型多分割

扁平

力矩表

标准

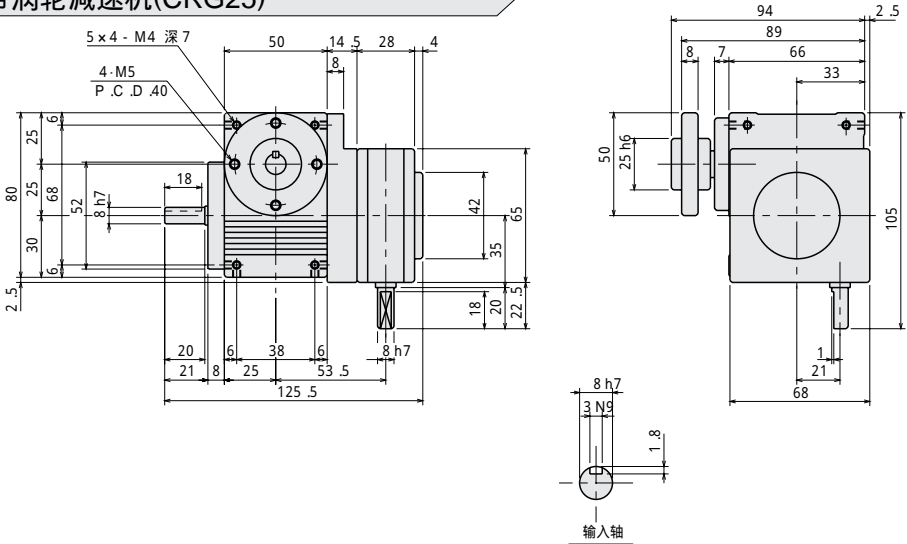
平行凸轮单元
力矩表

选择项

分度头	RG I S 025
摆动	RGOS 025

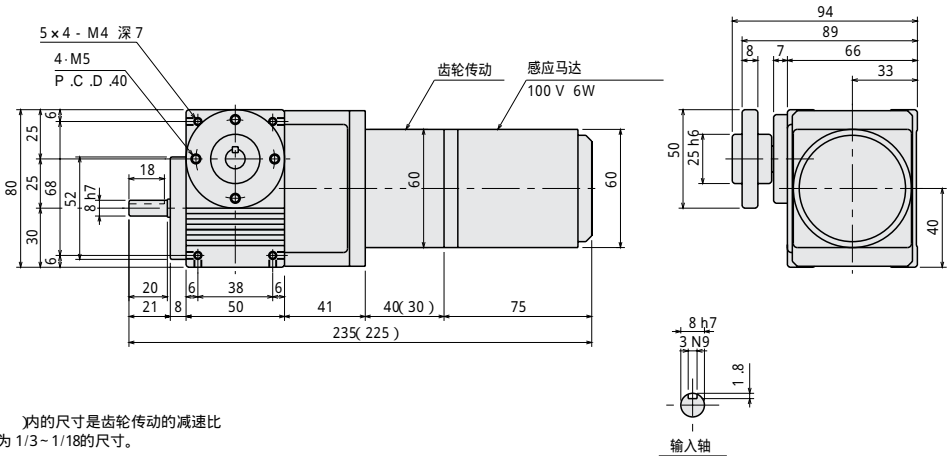
带选择项外形尺寸图

带涡轮减速机(CRG25)



RG I S 025- FA-NWN02 NG
RGOS 025

齿轮传动+带马达（齿轮驱动）



() 内的尺寸是齿轮传动的减速比为 1/3 ~ 1/18 的尺寸。

RG I S 025- FA-NGNEAA G
RGOS 025

产品规格

小型

标准

广角度

台式

小型多分割

扁平

力矩表

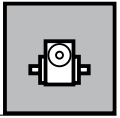
标准

力矩表

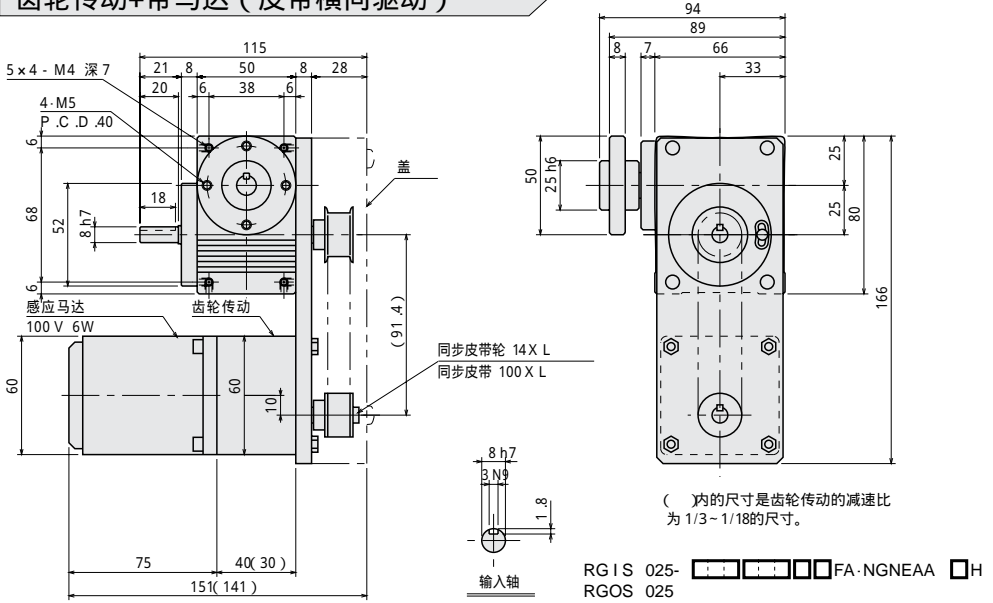
选择项

滚子齿轮凸轮单元

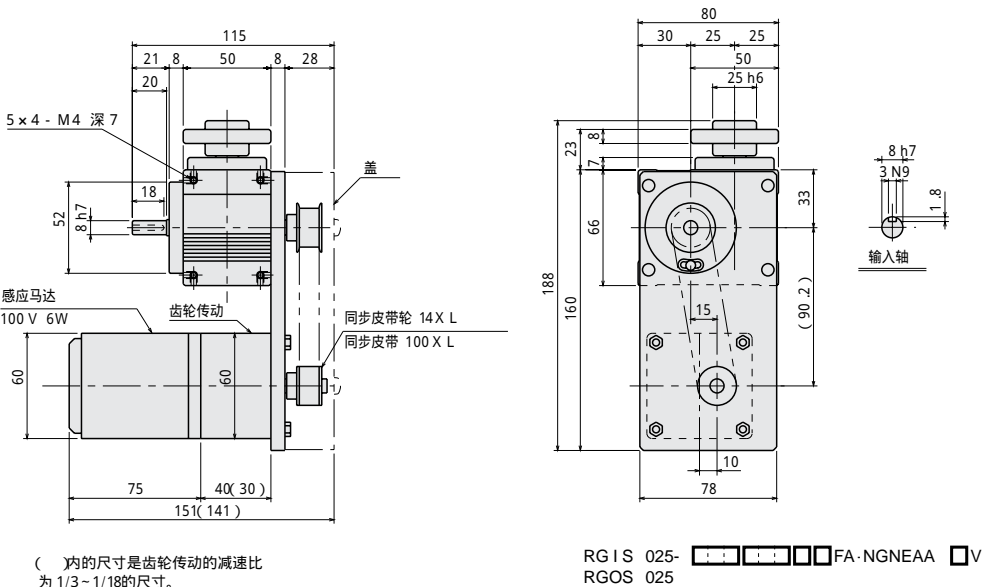
平行凸轮单元



齿轮传动+带马达 (皮带横向驱动)



齿轮传动+带马达 (皮带纵向驱动)



产品规格

小型

标准

广角度

台式

小型多分割

扁平

力矩表

标准
力矩表

选择项

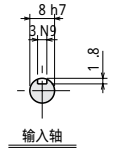
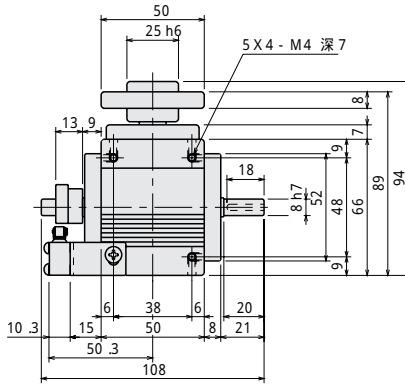
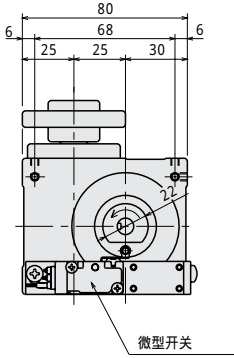
分度头	RG I S 025
摆动	RGOS 025

带选择项外形尺寸图

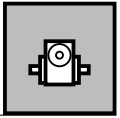
输入轴 - 回转检出凸轮 + 带微型开关

产品规格

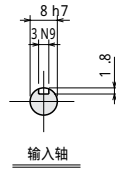
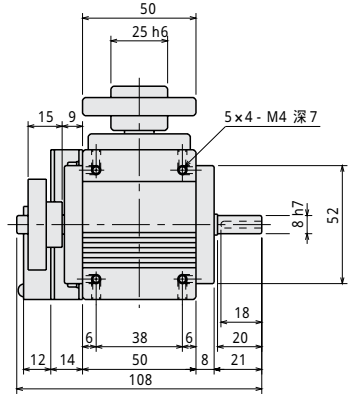
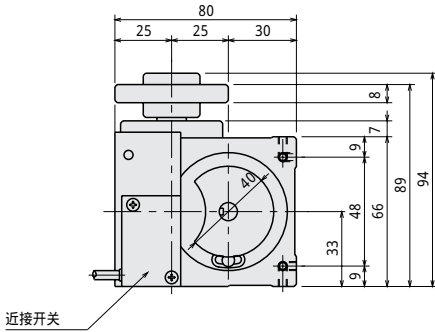
小型	滚子齿轮凸轮单元
标准	
广角度	
台式	
小型多分割	
扁平	平行凸轮单元
力矩表	
标准	力矩表
选择项	



RG I S 025- FA·MNN
 RGOS 025



输入轴 - 回转检出凸轮 + 带接近开关



输入轴

RG I S 025- FA-SNN
 RGOS 025

产品规格

小型

标准

广角度
滚子齿轮凸轮单元
台式

小型多分割

扁平

力矩表

标准
平行凸轮单元
力矩表

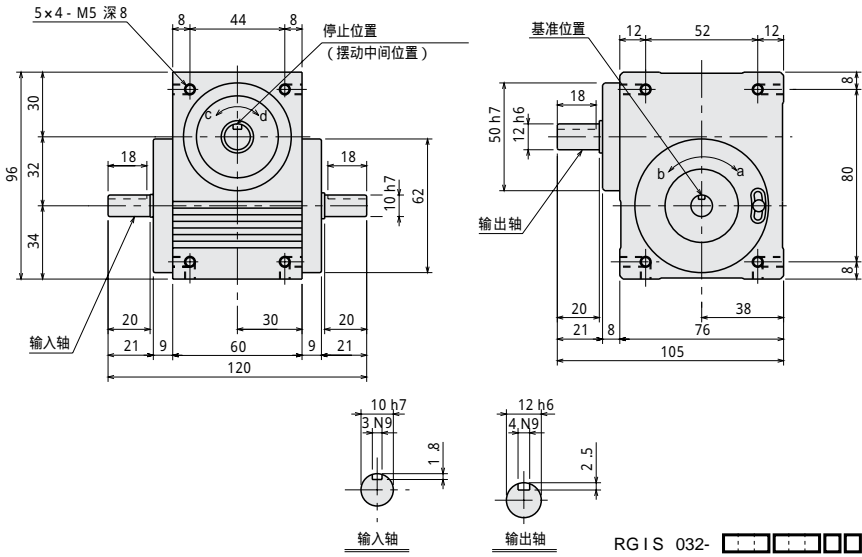
选择项

轴间 **32 mm** 直接轴
小型类型

标准规格

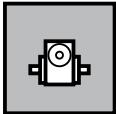
分度头	RG I S 032
摆动	RGOS 032

外形尺寸图



RG I S 032- SA
 RGOS 032

产品规格	滚子齿轮凸轮单元
小型	
标准	
广角度	
台式	
小型多分割	
扁平	
力矩表	
标准	平行凸轮单元
力矩表	
选择项	



特性值

项目	单位	特性值	
		输出轴	输入轴
允许推力	N	400	220
允许径向力	N	400	250
允许弯曲力矩	N·m	12	-
惯量	kg·m ²	2.23 × 10 ⁻⁵	2.94 × 10 ⁻⁵

精度

项目	单位	特性值	分度头·精度(秒)	
			分割精度	重复精度
内部摩擦力矩 (T _{in})	N·m	1.1	1次停留	± 60
本体质量	kg	1.4	2次停留	± 180
油量	ℓ	油脂封入	3次停留	± 240
本体颜色		银色	4次停留	± 300
精加工		氧化铝		
			重复精度	30

摆动·精度(秒)	
分割精度	± 180
重复精度	30

关于停留精度请咨询。

产品规格

小型

标准

广角度

台式

小型多分割

扁平

力矩表

标准

力矩表

选择项

割付角一览表 (对交货期迅速的割付角。)

分度头系列

RGIS 032 凸轮曲线/MS

总割付角(t) 分割数(n)	45	60	90	120	150	180	210	240	270	300	330
1次停留	2										
	3										
	4										
	5										
	6										
	8										
	9										
	10										
2次停留	12										
	16										
	18										
	20										
3次停留	24										
	24										
	30										
4次停留	36										
	32										
	36										
	40										
48											

摆动系列

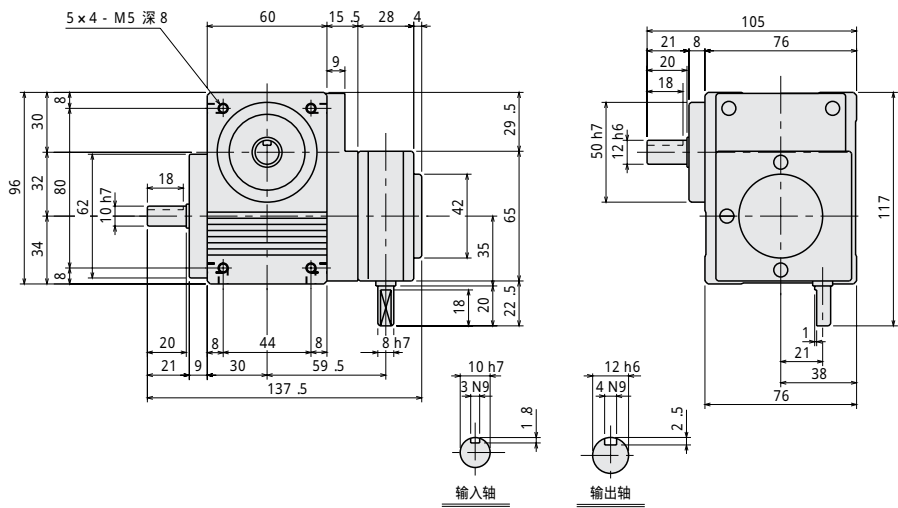
RGOS 032 凸轮曲线/MS

总割付角(t) 摆动角(°)	90	120	180	240	300	360
180						
120						
90						
60						
45						
30						

分度头	RG I S 032
摆动	RGOS 032

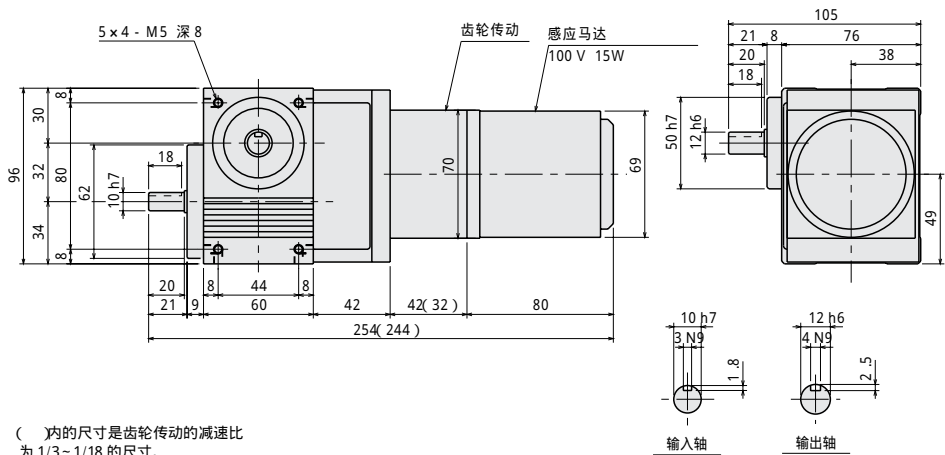
带选择项外形尺寸图

带涡轮减速机(CRG32)



RG I S 032- [] [] [] [] SA-NWN03 [] NG
 RGOS 032

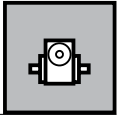
齿轮传动+带马达 (齿轮驱动)



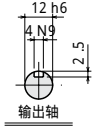
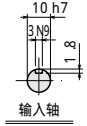
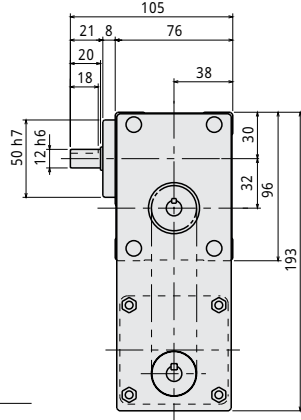
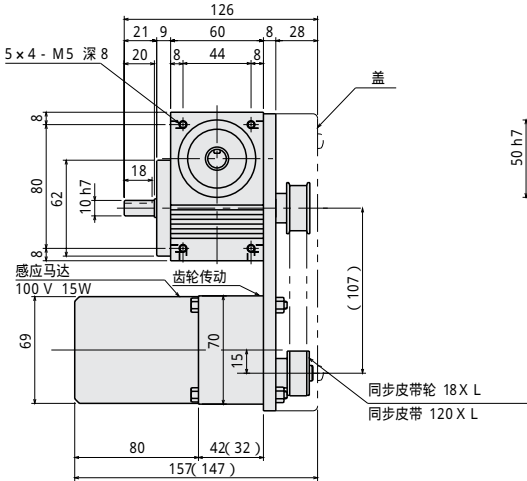
() 内的尺寸是齿轮传动的减速比为 1/3 ~ 1/18 的尺寸。

RG I S 032- [] [] [] [] SA-NGNEBA [] G
 RGOS 032

产品规格	小型
标准	滚子齿轮凸轮单元
广角度	台式
小型多分割	扁平
力矩表	力矩表
标准	平行凸轮单元
力矩表	力矩表
选择项	选择项



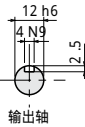
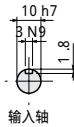
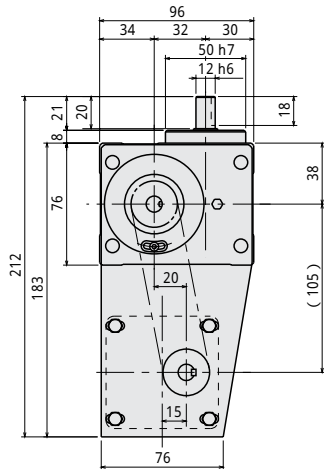
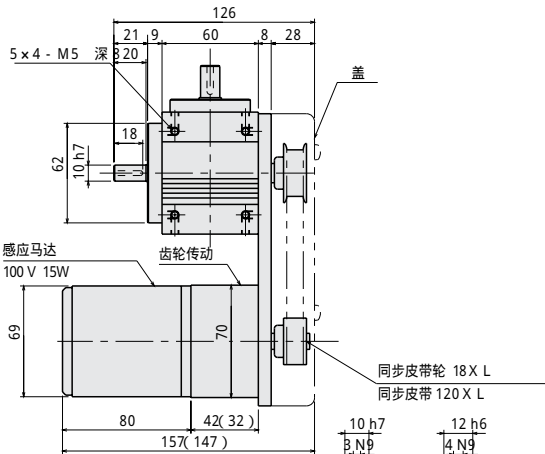
齿轮传动+带马达 (皮带横向驱动)



() 内的尺寸是齿轮传动的减速比为 1/3 ~ 1/18 为

RG I S 032- [] [] [] [] [] SA-NGNEBA [] H
RGOS 032

齿轮传动+带马达 (皮带纵向驱动)



() 内的尺寸是齿轮传动的减速比为 1/3 ~ 1/18 的尺寸。

RG I S 032- [] [] [] [] [] SA-NGNEBA [] V
RGOS 032

产品规格

小型

标准

广角度

台式

小型多分割

扁平

力矩表

标准
平行凸轮单元

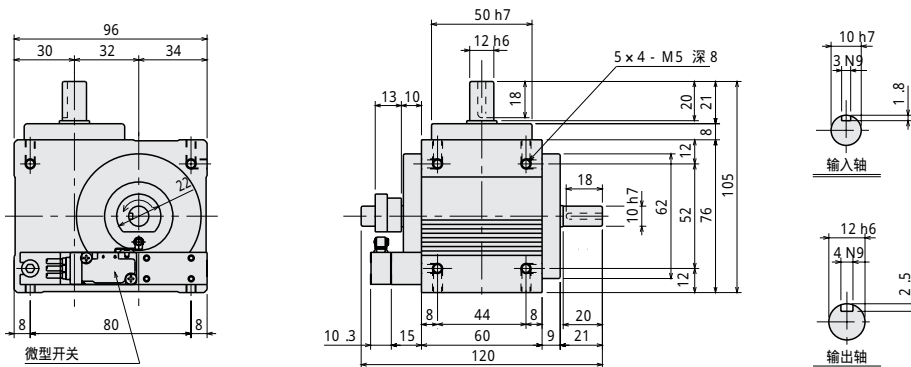
力矩表

选择项

分度头	RG I S 032
摆动	RGOS 032

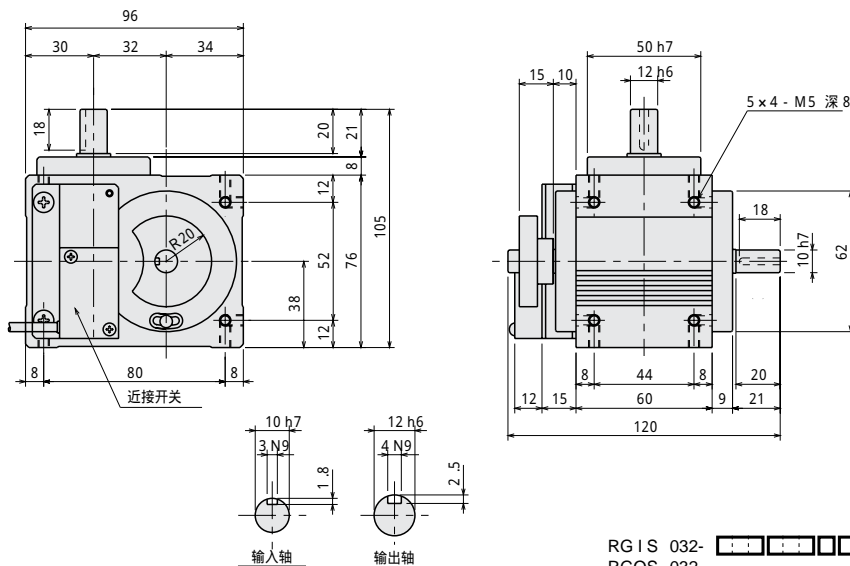
带选择项外形尺寸图

输入轴 - 回转检出凸轮 + 带微型开关



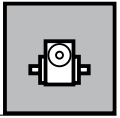
RG I S 032- SA-MNN
 RGOS 032

输入轴 - 回转检出凸轮 + 带接近开关

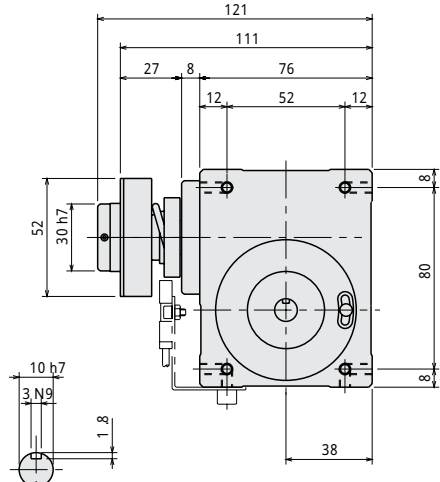
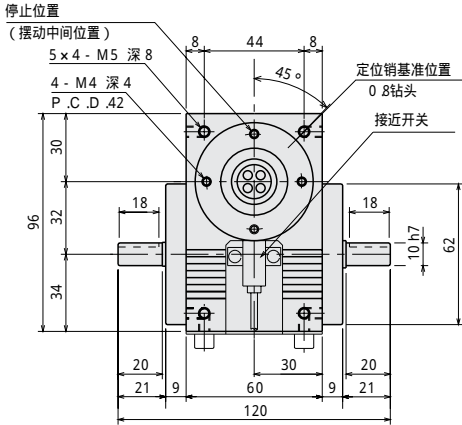


RG I S 032- SA-SNN
 RGOS 032

产品规格	滚子齿轮凸轮单元
小型	小型多分割
标准	扁平
广角度	力矩表
台式	标准
小型多分割	力矩表
扁平	选择项



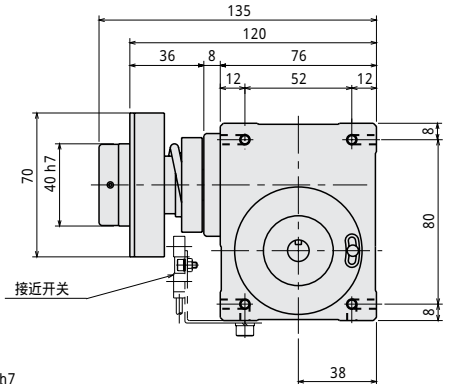
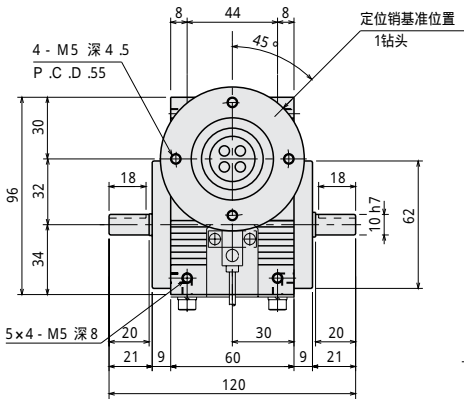
带力矩限制器(TSF3)



输入轴

RG I S 032- SA·NNF-03
RGOS 032

带力矩限制器(TSF4)



输入轴

RG I S 032- SA·NNF-04
RGOS 032

产品规格

小型

标准

广角度

滚子齿轮凸轮单元

台式

小型多分割

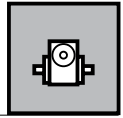
扁平

力矩表

标准
平行凸轮单元

力矩表

选择项



特性值

项目	单位	特性值	
		输出轴	输入轴
允许推力	N	400	220
允许径向力	N	400	250
允许弯曲力矩	N·m	12	-
惯量	kg·m ²	3.67 × 10 ⁻⁵	2.94 × 10 ⁻⁵

精度

项目	单位	特性值
内部摩擦力矩 (T _{int})	N·m	1.1
本体质量	kg	1.4
油量	ℓ	油脂封入
本体颜色		银色
精加工		氧化铝

分度头·精度(秒)		
分割精度	1次停留	± 60
	2次停留	± 180
	3次停留	± 240
	4次停留	± 300
重复精度		30

摆动·精度(秒)	
分割精度	± 180
摆动精度	30

关于停留精度请咨询。

割付角一览表 (对交货期有利的割付角。)

分度头系列

RGIS 032 凸轮曲线/MS

总割付角(t) 分割数(n)	45	60	90	120	150	180	210	240	270	300	330
1次停留	2										
	3										
	4										
	5										
	6										
	8										
	9										
	10										
2次停留	12										
	16										
	18										
	20										
3次停留	24										
	30										
	36										
4次停留	32										
	36										
	40										
48											

摆动系列

RGOS 032 凸轮曲线/MS

总割付角(t) 摆动角()	90	120	180	240	300	360
180						
120						
90						
60						
45						
30						

产品规格

小型

标准

广角度

台式

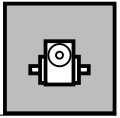
小型多分割

扁平

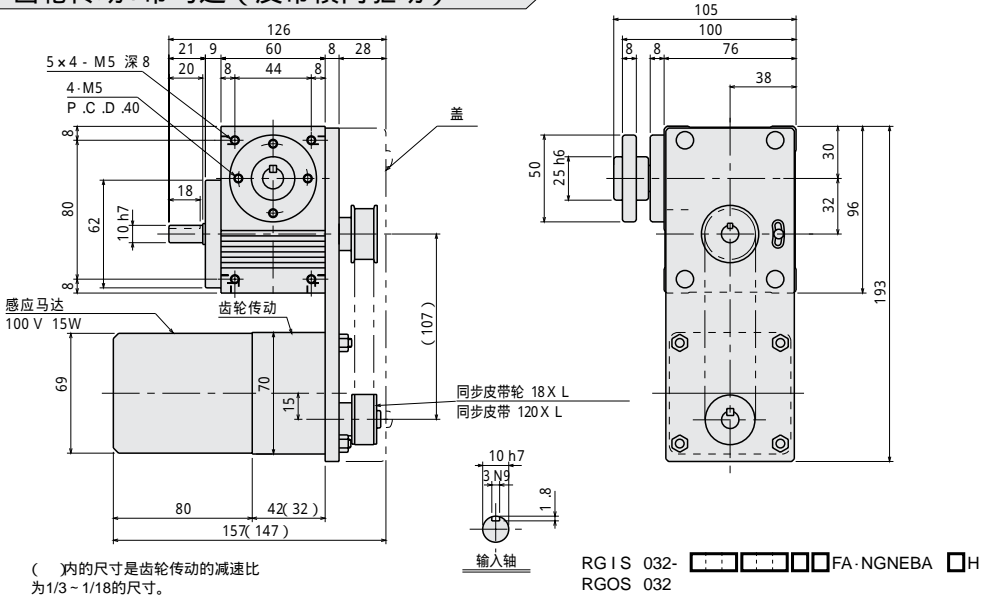
力矩表

平行凸轮单元
标准
力矩表

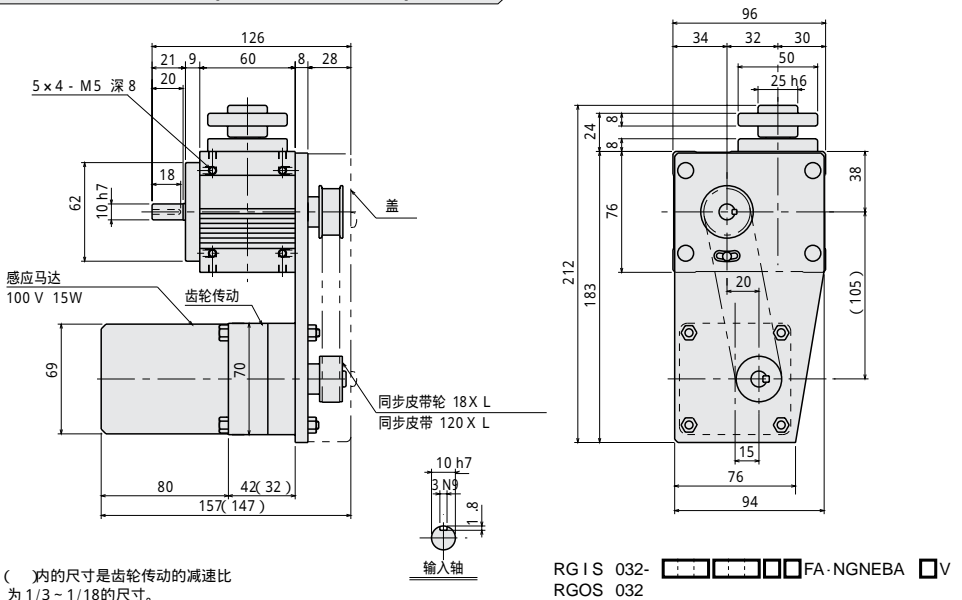
选择项



齿轮传动+带马达 (皮带横向驱动)



齿轮传动+带马达 (皮带纵向驱动)



产品规格

小型

标准

广角度
滚子齿轮凸轮单元

台式

小型多分割

扁平

力矩表

标准
平行凸轮单元

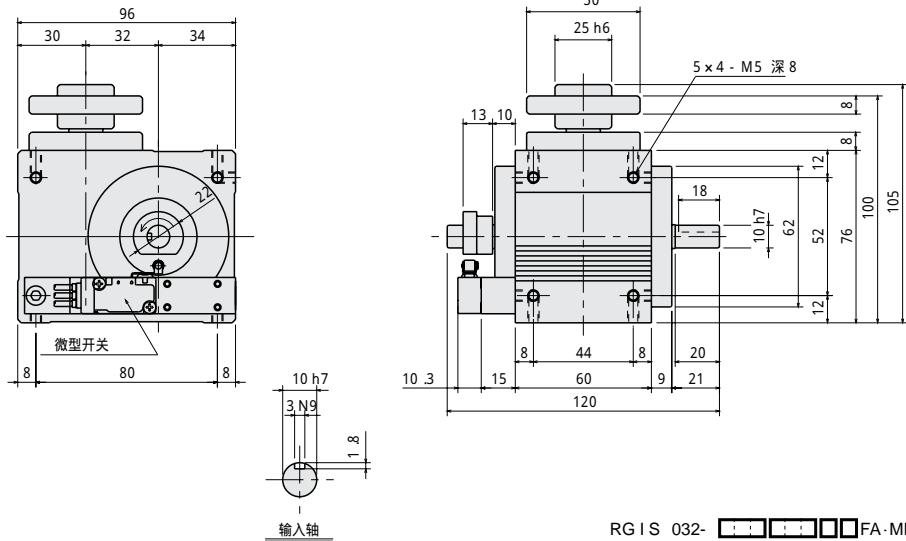
力矩表

选择项

分度头	RG I S 032
摆动	RGOS 032

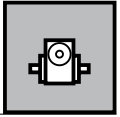
带选择项外形尺寸图

输入轴 - 回转检出凸轮 + 带微型开关

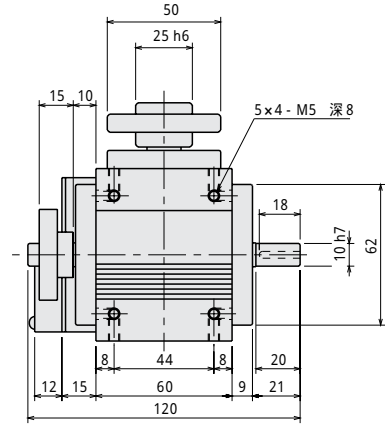
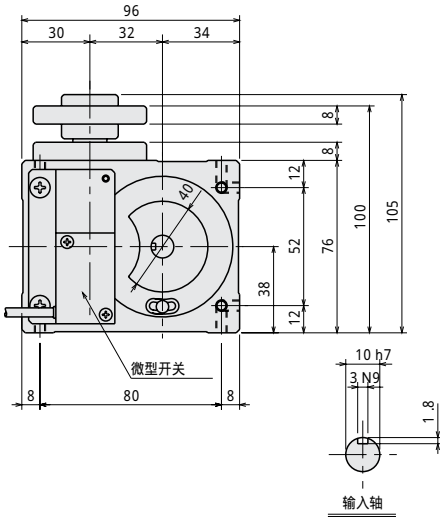


RG I S 032- FA·MNN
 RGOS 032

产品规格	小型
标准	滚子齿轮凸轮单元
广角度	台式
小型多分割	小型多分割
扁平	扁平
力矩表	力矩表
标准	平行凸轮单元
力矩表	力矩表
选择项	选择项



输入轴 - 回转检出凸轮 + 带接近开关



RG I S 032- FA-SNN
 RGOS 032

产品规格

小型

标准

广角度
滚子齿轮凸轮单元

台式

小型多分割

扁平

力矩表

标准
平行凸轮单元

力矩表

选择项