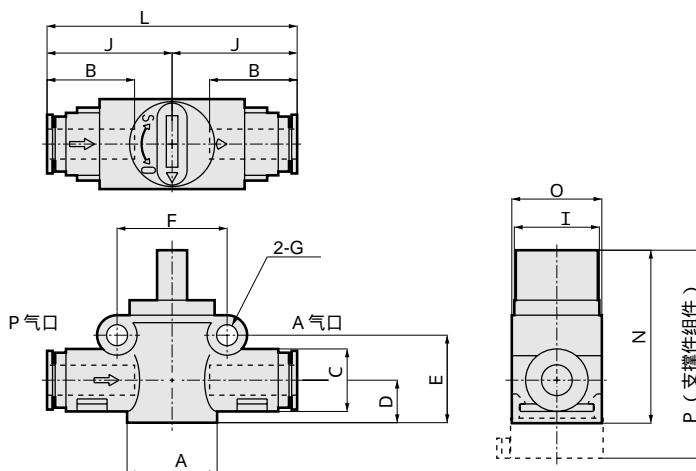


外形尺寸图

接管口径

· P气口 (快插接头) · A气口 (快插接头)

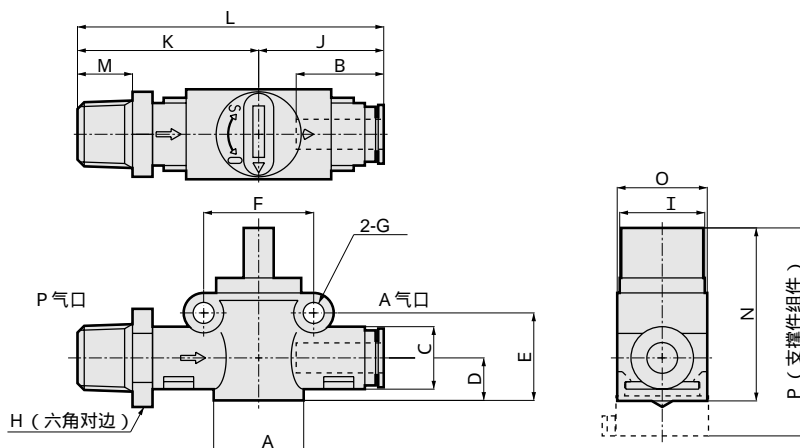


适用管道外形 (mm)		型号	A	B	C	D	E	F	G	I	J	L	N	O	P	重量(g)	有效截面积 (mm ²)			
P气口	A气口																P	A	A R	
4	4	2QV-04-04-P70	18	16	12.5	8.5	17.5	22	4.2	17	25	50	34.5	18	41.5	20	4.2	1.8	4.0	
6	6	2QV-06-06-P70		17.5	14.5												21			9.3
8	8	2QV-08S-08S-P70		19													23			10.2
8	8	2QV-08-08-P70	18	19	17.5	10.7	22.8	26.5	4.2	17	31.5	63	39.8	22	46.8	34	17.5			
10	10	2QV-10-10-P70	21.5	35	22.5															
12	12	2QV-12-12-P70	23	38	22.5															

有效截面积的公差为 ±10%。

接管口径

· P气口 (内螺纹) · A气口 (快插接头)



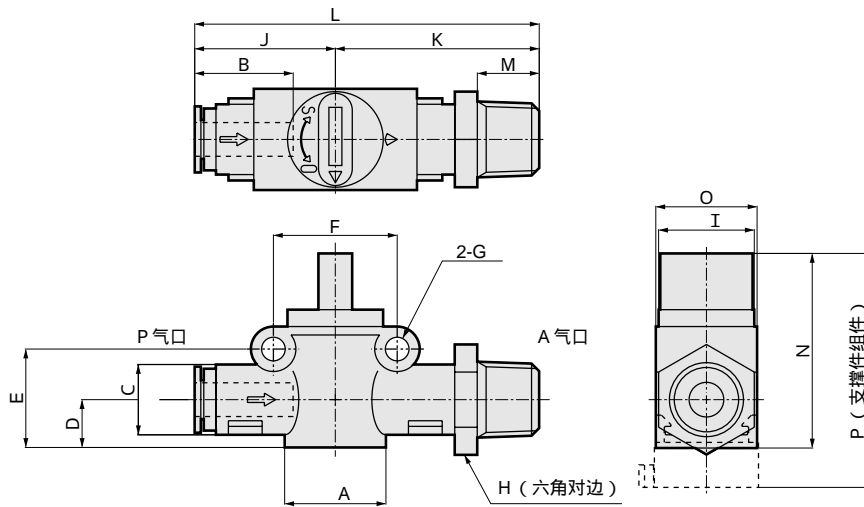
连接螺纹R	适用管道外形 (mm)		型号	A	B	C	D	E	F	G	H	I	J	K	L	M	N	O	P	质量(g)	有效截面积 (mm ²)		
	P气口	A气口																			P	A	A R
1/8	4	2QV-6A-04-P70	18	16	12.5	8.5	17.5	22	4.2	14	17	25	33.5	58.5	8	34.5	18	41.5	26	4.2	1.8	4.0	
1/8	6	2QV-6A-06-P70		17.5	14.5															32			9.3
1/4	6	2QV-8A-06-P70		19																35			9.3
1/4	8	2QV-8A-08S-P70	18	19	14.5	10.7	22.8	26.5	4.2	17	26.5	38	63	64.5	11	39.8	22	46.8	40	10.2			
3/8	8	2QV-10A-08-P70	19	57	16.3																		
3/8	10	2QV-10A-10-P70	22	21.5	17.5														19	17	31.5	44.5	76
1/2	10	2QV-15A-10-P70	22	21.5	17.5	10.7	22.8	26.5	4.2	22	17	33	47.5	79	15	39.8	22	46.8	76	21.4			
1/2	12	2QV-15A-12-P70																	23	20.0	85	21.4	

有效截面积的公差为 ±10%。

外形尺寸图

接管口径

· P气口 (快插接头) · A气口 (内螺纹)



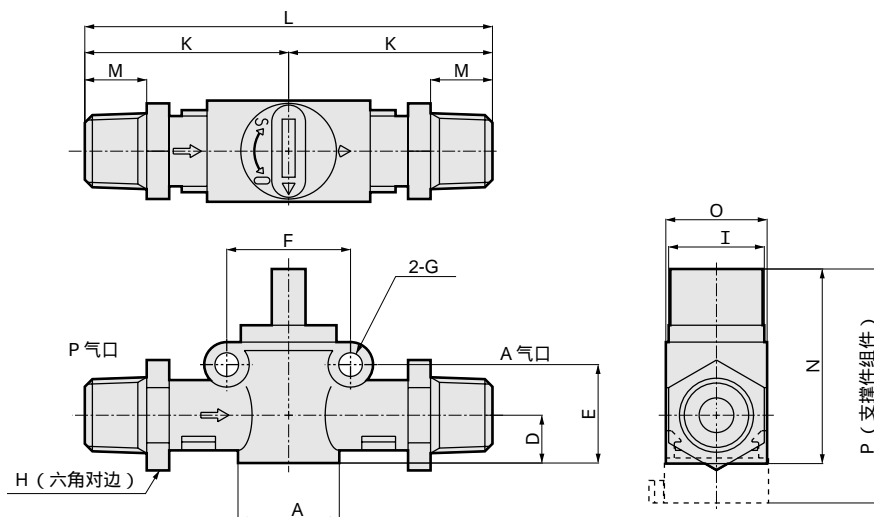
适用管道 外径 (mm)		连接螺纹R		型号	A	B	C	D	E	F	G	H	I	J	K	L	M	N	O	P	质量(g)	有效截面积(mm ²)		
P气口	A气口	A	B		C	D	E	F	G	H	I	J	K	L	M	N	O	P	P	A		A	R	
4	1/8	2QV-04-6A-P70	16									14									26	3.5	1.8	
6	1/8	2QV-06-6A-P70	18	17.5	12.5	8.5	17.5	22	4.2			17		25	33.5	58.5	8				32	9.3		
6	1/4	2QV-06-8A-P70										17			38	63	11				35	9.3		
8	1/4	2QV-08S-8A-P70		19	14.5									26.5	64.5						40	10.2		
8	3/8	2QV-08-10A-P70		19								17			44.5	76	12				57	15.8	4.0	
10	3/8	2QV-10-10A-P70	22	21.5	17.5	10.7	22.8	26.5	4.2			19		31.5	47.5	79					63	21.4		
10	1/2	2QV-10-15A-P70										22			47.5	79	15				76	21.4		
12	1/2	2QV-12-15A-P70		23	20.0									33	49	82					85	21.4		

有效截面积的公差为 ± 10%。

SCPD2
SCM
MDC2
SMD2
SSD
STS/L
LCS
STR2
MRL2
GRC
气缸
开关
KBA
MN4E0
4GA/B
M4GA/B
MN4GA/B
F.R
(组件)
净化F.R

接管口径

· P气口 (内螺纹) · A气口 (内螺纹)



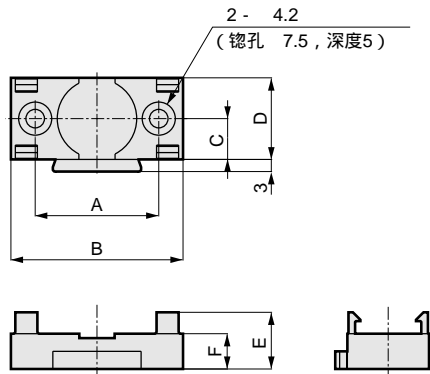
连接螺纹R		型号	A	D	E	F	G	H	I	K	L	M	N	O	P	质量(g)	有效截面积(mm ²)			
P气口	A气口		A	D	E	F	G	H	I	K	L	M	N	O	P		P	A	A	R
1/8	1/8	2QV-6A-6A-P70	18	8.5	17.5	22	4.2	14		17	33.5	67	8		34.5	18	41.5	42	9.5	1.8
1/4	1/4	2QV-8A-8A-P70						17			38	76	11					48	9.5	
3/8	3/8	2QV-10A-10A-P70	22	10.7	22.8	26.5	4.2	19		17	44.5	89	12		39.8	22	46.8	90	21.4	4.0
1/2	1/2	2QV-15A-15A-P70						22			47.5	95	15					116	21.4	

有效截面积的公差为 ± 10%。

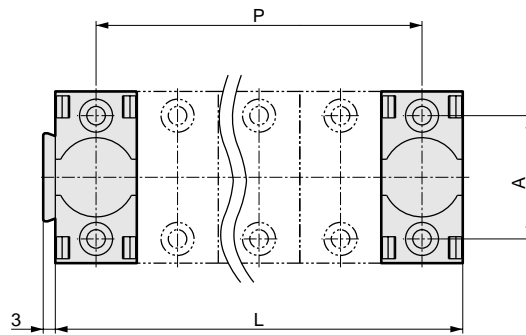
精密 R
压力计
差压计
电空 R
速度
控制器
辅助阀
接头·
管道
压力
传感器
流量
传感器
吹气用
阀

外形尺寸图

专用支撑件



集成安装节距尺寸



型号	A	B	C	D	E	F	P	L	对象阀体A尺寸
2QV-P1-P70	28	39	9.25	18.5	13	8	D x (n - 1)	D x n	18
2QV-P2-P70	32	44	11.25	22.5	12.5	8			22

n = 连数