




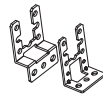


### 特点

1. 体积小，画面双色显示。
2. 1 NPN / 1 PNP 开集极输出。
3. LCD 数字显示，易于读取。
4. 高准确性和分辨率。



### 订购码

HSE7	4	-	10
系列	使用压力范围	-	输出类型
	2 -100 ~ 100 kPa	-	10 1组 NPN 输出
	4 -0.1 ~ 1 MPa	-	20 1组 PNP 输出

配件	
空白	固定架 (HS7+HS8) 
A	面板接合器 (HE7+HE8) 
B	面板接合器 + 前保护盖 (HE7+HE8+SE4) 

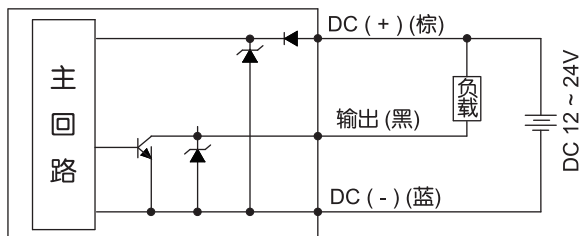
#### 订货举例

订购使用压力范围为 -100 ~ 100 kPa；输出类型为 1 组 NPN 输出；  
附固定架的数显压力开关。  
正确订购码：HSE72 - 10

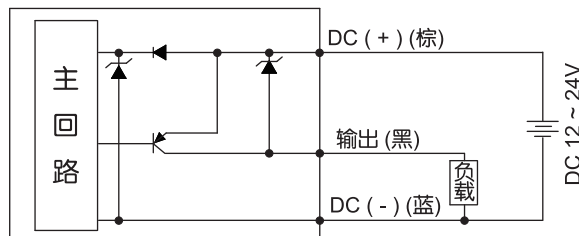
订购使用压力范围为 -0.1 ~ 1 MPa；输出类型为 1 组 PNP 电压输出；  
附面板接合器 + 前保护盖的数显压力开关。  
正确订购码：HSE74 - 20B

### 接线图

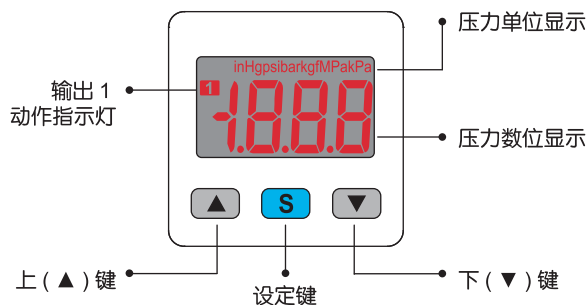
#### • HSE7 □ - 10



#### • HSE7 □ - 20



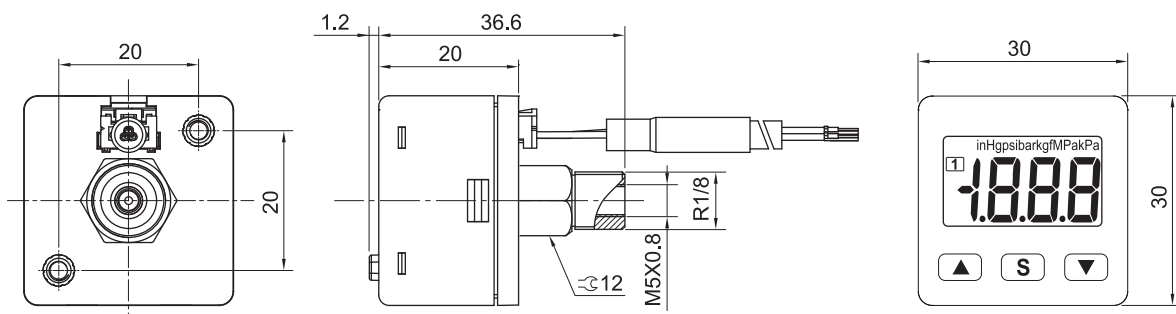
### 面板说明



## 标准规格

型号	HSE72-□□ (复合压型)		HSE74-□□ (高压型)	
使用压力范围	kPa	-100 ~ 100	-0.1 ~ 1 MPa	
设定压力范围	kPa	-101 ~ 101	-0.1 ~ 1 MPa	
耐压力	kPa	500	1.5 MPa	
使用流体	空气 / 非腐蚀性气体 / 不可燃性气体			
压力单位 设定精度	kPa	0.1	—	
	MPa	—	0.001	
	kgf/cm <sup>2</sup>	0.001	0.01	
	bar	0.001	0.01	
	psi	0.01	0.1	
	InHg	0.1	—	
标准电压	V	12 ~ 24 (DC)		
容许电压变动范围	额定电压的 ± 10%			
消耗电流	mA	≤ 40 以下 (无负载时)		
开关输出	NPN 或 PNP 开集极输出, 最大负载电流: 80mA 最大供应电压: DC30V (PNP: DC24V), 内部降压: 1.0V 以下			
重复精度	± 0.2%F.S. ± 1 digit 以下			
响应时间	ms	≤ 2.5 (防止误动作功能: 25、100、250、500、1000、1500 可选择)		
输出短路保护	有			
显示	显示方式	3½ 位 7 段显示, (红 / 绿) 单窗口		
	动作显示灯	(1 显示) OUT 1 (红 / 绿)		
	更新时间	约 0.2 秒		
	显示精度	± 2%F.S. ± 1 digit 以下 (环境温度: 25 ± 3 °C)		
耐环境	防护等级	IP40		
	环境及流体温度	°C	0 ~ 50	
	储存温度范围	°C	-10 ~ 60 (无水露及不结冰状况下)	
	环境湿度	35%RH ~ 85%RH (无水露)		
	耐电压 AC	V	1000 (导线及外壳间 1 分钟)	
	绝缘阻抗	MΩ	≥ 50 (DC500V, 引线及外壳间)	
	耐震动	10Hz ~ 150Hz ~ 10Hz 振幅 1.5 mm 或 10 G, X、Y、Z 每个方向各 2 小时		
耐冲击	m/s <sup>2</sup>	100 (X、Y、Z 每个方向各 3 次)		
温度特性 (50°C)	± 2% F.S.			
接管口径	R	1/8		
电线规格	耐油电线 (0.15mm <sup>2</sup> )			
产品质量	kg	0.07		

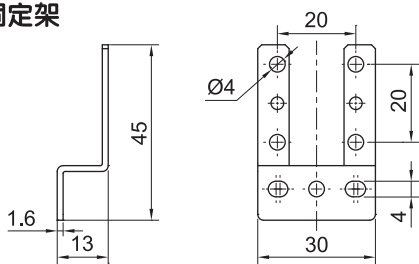
## 外形尺寸 (mm)



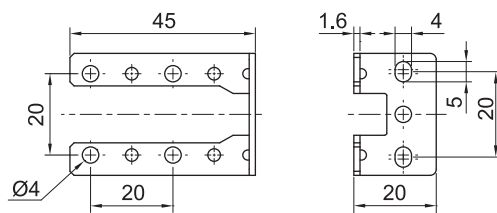
# 数显压力开关 HSE 7 系列

## 配件尺寸 (mm)

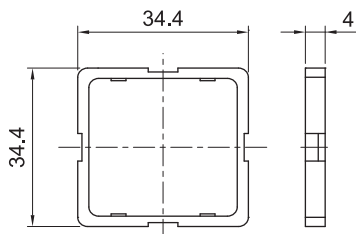
### • HS7 固定架



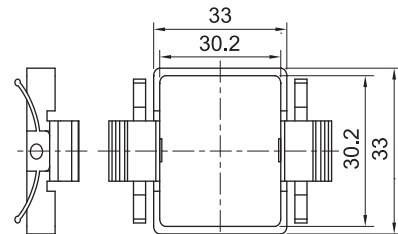
### • HS8 固定架



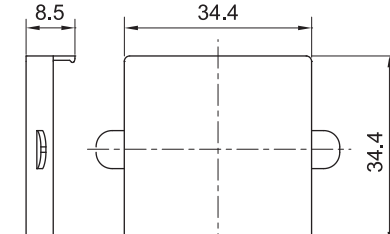
### • HE7 面板结合器



### • HE8 面板结合器

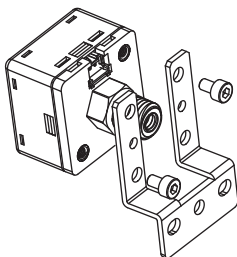


### • SE4 前保护盖

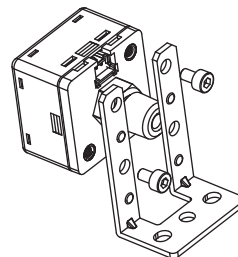


## 安装示例

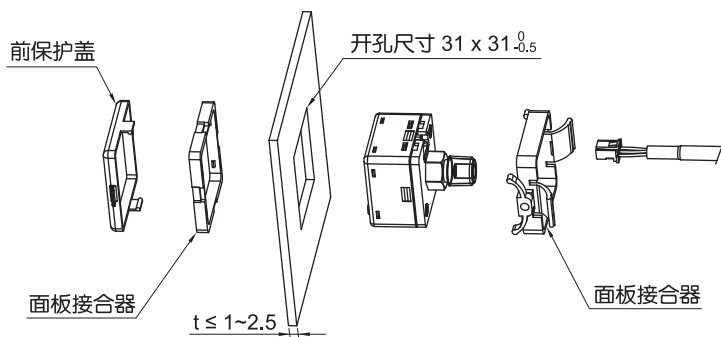
### • HS7 固定架



### • HS8 固定架



### • HE7 面板接合器 + HE8 面板接合器 + SE4 前保护盖



## 使用注意事项



**警告**

1. 禁止在腐蚀性及易燃性气体或任何液体中使用。
2. 请在额定范围内使用，避免压力过大而损坏产品。
3. 安装时，应避免产品受外力损坏。
4. 连接电路时，需关闭电源。
5. 请勿在有水气及油雾的环境中使用。
6. 不可将连接本产品的导线与电源线或其它高压电线捆绑在一起，避免受干扰而影响到本产品的功能。