

特点

1. 内部大面积支撑结构，能有效保护金属薄板在搬运过程中免于变形损伤。
2. 凹槽式内部支撑结构，有效增大吸盘与工件接触面摩擦力，防止油性金属板搬运过程中发生侧滑。
3. 可选择多种连接方式。
4. 广泛运用于汽车冲压钢板、油性表面类钢板、玻璃、冲压件、胶合板及普通金属薄板的搬运。



订购码

ZHF	40	N	—	02
系列	吸盘直径 mm	吸盘材质 ^①	—	接管口径
	30 Ø30	N 丁腈橡胶		见选型配置表
	40 Ø40			
	50 Ø50			
	60 Ø60			
	80 Ø80			
	100 Ø100			
	125 Ø125			

注：① 材质硬度为邵尔 60A。

订货举例

订购吸盘直径：Ø50mm；吸盘材质为丁腈橡胶；接管口径为内螺纹 G3/8 的防滑扁平吸盘。

正确订购码：ZHF50N - 03

订购吸盘直径：Ø100mm；吸盘材质为丁腈橡胶；接管口径为外螺纹 G1/4 的防滑扁平吸盘。

正确订购码：ZHF100N - G02

• 选型配置表

螺纹型式		内螺纹		外螺纹	
螺纹代号		02	03	G02	M10
螺纹规格		G1/4	G3/8	G1/4	M10X1.5
吸盘直径	30	●	●	●	●
	40	●	●	●	●
	50	●	●	●	●
	60	●	●	●	●
	80	●	●	●	●
	100	●	●	●	●
	125	●	●	●	●

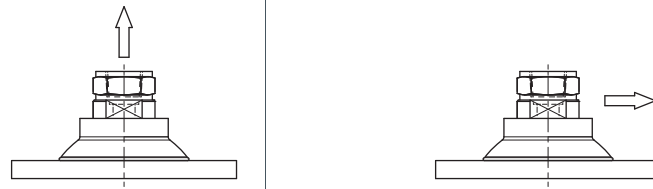
防滑扁平吸盘

ZHF 30 - 125 系列

性能特性

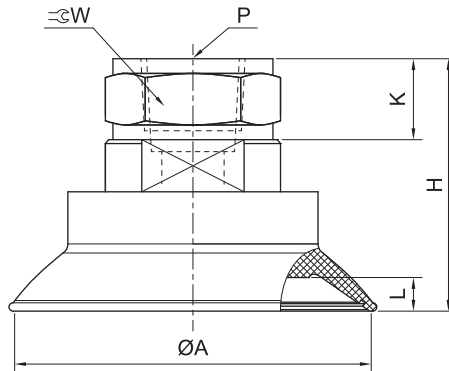
吸盘直径 (mm)	内部容积 (cm ³)	工件最小曲率半径 (mm)	垂直传送力	水平传送力	油性表面水平传送力
			-60kPa	-60kPa	-60kPa
30	1.6	35	45	35	33
40	3.5	47.5	72	54	51
50	7.5	70	112	90	86
60	12.6	81	145	102	93
80	35	115	288	212	190
100	60	141	445	322	308
125	115	165	660	475	400

受力图



外形尺寸 [mm]

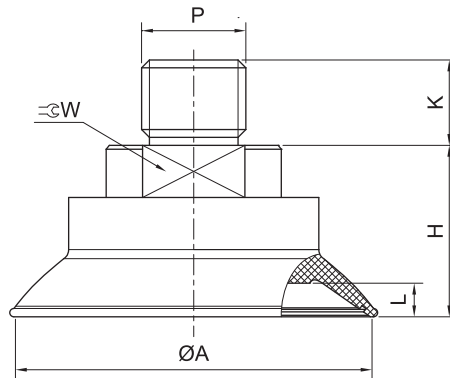
• 内螺纹型



吸盘直径	P	A	H	K	L	W
30	G1/4	30	20	11	2.7	17
	G3/8		34			22
40	G1/4	40	22	11	3.7	17
	G3/8		36			22
50	G1/4	50	42	11	4.7	22
	G3/8		28	15		
60	G1/4	60	45	11	6	22
	G3/8		31	15		
80	G1/4	80	48	11	7.5	22
	G3/8		34	15		
100	G1/4	100	50	11	9.2	22
	G3/8		36	15		
125	G1/4	125	57	11	12.5	22
	G3/8		43			

外形尺寸 [mm]

• 外螺纹型



吸盘直径	P	A	H	K	L	W
30	G1/4	30	20	12	2.7	17
	M10X1.5					
40	G1/4	40	22	12	3.7	17
	M10X1.5					
50	G1/4	50	28	12	4.7	22
	M10X1.5					
60	G1/4	60	31	12	6	22
	M10X1.5					
80	G1/4	80	34	12	7.5	22
	M10X1.5					
100	G1/4	100	36	12	9.2	22
	M10X1.5					
125	G1/4	125	43	12	12.5	22
	M10X1.5					