

特点

- 1.弹性高，弯曲半径小，适合狭窄空间使用。
- 2.高热塑性聚氨酯制造，使用寿命长久。
- 3.提供多种颜色规格，品种丰富。



标准规格

型号		PU0425	PU0604	PU0805	PU0806	PU1065	PU1208	PU1612
管外径	mm	Ø4	Ø6	Ø8	Ø8	Ø10	Ø12	Ø16
管内径	mm	Ø2.5	Ø4	Ø5	Ø6	Ø6.5	Ø8	Ø12
长度	m/卷	200			100			
使用流体		压缩空气						
常用压力	MPa	0.6	0.7	0.7	0.6	0.7	0.7	0.7
破坏压力(≤ 60s)	MPa	2.0	2.4	2.4	2.0	2.4	2.4	2.4
环境及流体温度	°C	-20 ~ 60						
最小弯曲半径	mm	10	15	25	25	30	35	65
气管颜色		透明 / 黑色 / 橘红色 / 蓝色透明						
材质		聚氨酯						

订购码

PU 系列	0604 管径规格 ^①	T 颜色 ^②
	0425	T 透明
	0604	B 黑色
	0805	O 橘红色
	0806	UT 蓝色透明
	1065	
	1208	
	1612	

订货举例

订购管径规格：0805 (管外径：Ø8mm；管内径：Ø5mm)；颜色为蓝色透明的聚氨酯管。

正确订购码：PU0805UT

订购管径规格：1612 (管外径：Ø16mm；管内径：Ø12mm)；颜色为黑色的聚氨酯管。

正确订购码：PU1612B

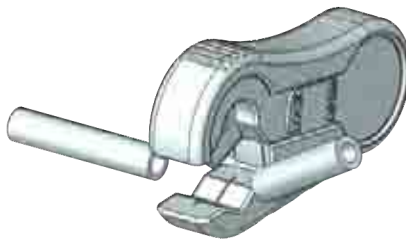
注：① 参见标准规格管径规格；② 参见标准规格气管颜色。

专用剪管器

- 型号：PUJ - 10
最大剪管外径：Ø10mm



• 剪管示例



建议使用专用剪管工具进行剪管作业，确保管端面平整。