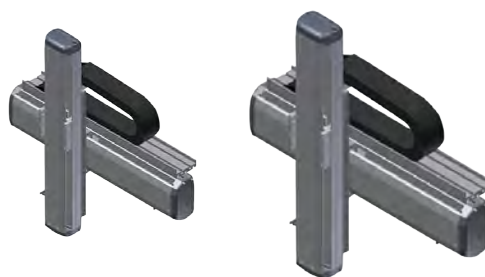


## 特点

1. 整体刚性好，抗振动和变形能力好。
2. 装配简单、方便。
3. 多轴形式可选。
4. 采用特殊的 MX 系统，从而达到精准、高效、稳定的性能。



## 订购码<sup>①</sup>

EMR	10	070600	3	—	14	X	06	—	C	S
系列	传动类型 <sup>②</sup>	各轴规格 <sup>②</sup>	组合类型 <sup>③</sup>	—	X 轴行程 <sup>④</sup>	×	Z 轴行程 <sup>④</sup>	—	电机选项	出货方式 <sup>⑤</sup>
			1 3				见标准行程表		C A	L S
10 20	滚珠丝杠 橡胶同步带	见各轴规格表					见标准行程表		增量型 绝对型	连接出货 单轴出货

注：① EMR 系列订货前需要与 HITOP 确认负载大小与尺寸图，确认无误后方可下单订货。

② 具体见各轴规格表。

③ 具体见组合类型表。

④ 此处行程为行程代号，行程代号为实际行程除以 50 的数值，共两位不足两位的十位用 0 补足，如行程 700，行程代号为 14；由于各轴规格不同时，X、Z 轴行程也不相同，所以具体见参数规格表中的具体型号对应的 X、Z 轴行程范围。

⑤ 结连出货方式是将各个轴组装出货；单轴出货是将各个轴散装出货。

### 订货举例

订购传动类型：滚珠丝杠；各轴规格：X 轴 07，Z 轴 06；组合类型：3；X 轴行程：700mm；Z 轴行程：300mm；电机选项：增量型；出货方式：单轴出货。正确订购码：EMR100706003-14x06-CS

## 各轴规格

各轴规格 <sup>①</sup>	本体尺寸		传动类型		组合轴数
	X 轴	Z 轴	滚珠丝杠	橡胶同步带	
050300	05	03	●	—	2
060400	06	04	●	—	2
070600	07	06	●	—	2
060300	06	03	—	●	2
070400	07	04	—	●	2

注：① 六位数字代号以每两位依次表示 X、Z、Y 轴电动执行器的本体尺寸。

② 00 表示此轴无电动执行器，各轴具体参数请参见参数规格表。

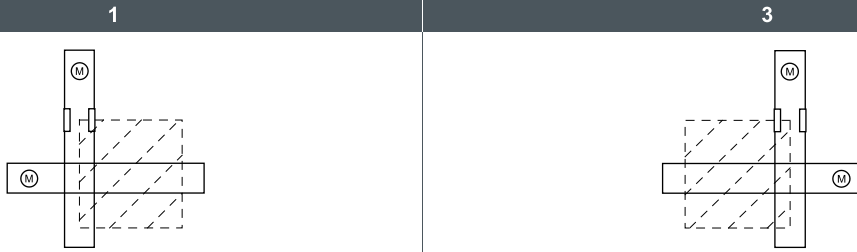
③ 滚珠丝杠型表示 X、Z 轴均以 EHB 系列中的本体尺寸组合而成；橡胶同步带型表示以 X 轴 EHS 系列本体尺寸为基础，并结合 Z 轴的 EHB 系列本体尺寸，各轴具体型号请参见参数规格表。

# 十字直角坐标型电动执行器

## EMR 系列

### 组合类型

组合类型



注：① 十字型仅包括：2 轴（X 轴、Z 轴）。

### 参数规格

#### • EMR10050300

##### 基本参数

项目		X 轴	Z 轴
型号		EHB0520	EHB0310
重复定位精度	mm	±0.01	
导程	mm	20	10
最大速度	mm/s	1000	500
行程范围（间隔50）	mm	100 ~ 1050	100 ~ 350
电机功率	W	200	100 + 制动

##### 负载特性

项目	Z 轴行程（mm）	
	100 ~ 350	
Z 轴负载质量	kg	8

注：Z 轴负载质量已经包含了 X 轴的负载质量。

#### • EMR10060400

##### 基本参数

项目		X 轴	Z 轴
型号		EHB0620	EHB0410
重复定位精度	mm	±0.01	
导程	mm	20	10
最大速度	mm/s	1000	500
行程范围（间隔50）	mm	100 ~ 1050	100 ~ 350
电机功率	W	200	200 + 制动

##### 负载特性

项目	Z 轴行程（mm）	
	100 ~ 350	
Z 轴负载质量	kg	15

注：Z 轴负载质量已经包含了 X 轴的负载质量。

### 参数规格

#### • EMR10070600

##### 基本参数

项目		X 轴	Z 轴
型号		EHB0720	EHB0610
重复定位精度	mm	±0.01	
导程	mm	20	10
最大速度	mm/s	1000	500
行程范围 (间隔50)	mm	100 ~ 1250	100 ~ 550
电机功率	W	400	400 + 制动

##### 负载特性

项目	Z 轴行程 ( mm )	
	100 ~ 550	
Z 轴负载质量	kg	22

注: Z 轴负载质量已经包含了 X 轴的负载质量。

#### • EMR20060300

##### 基本参数

项目		X 轴	Z 轴
型号		EHS0640	EHB0310
重复定位精度	mm	±0.04	±0.01
导程	mm	40	10
最大速度	mm/s	2000	500
行程范围 (间隔50)	mm	550 ~ 3050	100 ~ 350
电机功率	W	200	100 + 制动

##### 负载特性

项目	Z 轴行程 ( mm )	
	100 ~ 350	
Z 轴负载质量	kg	8

注: Z 轴负载质量已经包含了 X 轴的负载质量。

#### • EMR20070400

##### 基本参数

项目		X 轴	Z 轴
型号		EHS0740	EHB0410
重复定位精度	mm	±0.04	±0.01
导程	mm	40	10
最大速度	mm/s	2000	500
行程范围 (间隔50)	mm	550 ~ 3050	100 ~ 350
电机功率	W	400	200 + 制动

##### 负载特性

项目	Z 轴行程 ( mm )	
	100 ~ 350	
Z 轴负载质量	kg	15

注: Z 轴负载质量已经包含了 X 轴的负载质量。