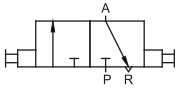


符号/特点



快速释放系统残余压力，确保作业安全。

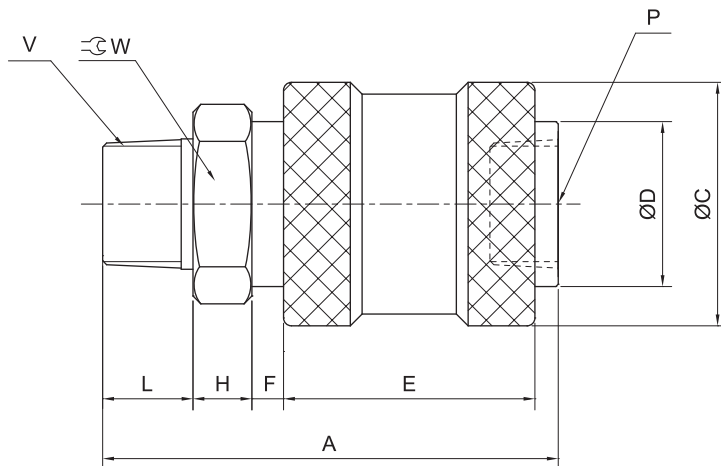


标准规格

型号 (订购码)	VL2ME		VL3ME		VL4ME		VL6ME	
切换方式	2 位 3 通							
使用流体	压缩空气							
使用压力范围	MPa ( kgf/cm <sup>2</sup> )		0 ~ 1.0 ( 0 ~ 10.2 )					
环境及流体温度	°C		5 ~ 60					
接管口径	P	Rc	1/4	3/8	1/2	3/4		
	A	R	1/4	3/8	1/2	3/4		

订货举例：订购接管口径为 Rc1/4 的滑动泄气阀。正确订购码为：VL2ME

外形尺寸 (mm)



型号	A	C	D	E	F	H	L	P	V	W
VL2ME	58	26	18	32	4	6	11.5	Rc1/4	R1/4	19
VL3ME	58	31	21	32	4	7.5	11.5	Rc3/8	R3/8	22
VL4ME	80	39	24	40	13	9	14.5	Rc1/2	R1/2	27
VL6ME	85	45	32	45	10	11	14.5	Rc3/4	R3/4	34