

## 特点

1. 高强度铝合金壳体。
2. 壳体两端铜衬套导向保证高定位精度。
3. 高重复精度。
4. 集成传感器。
5. 配备金属防尘圈防焊渣。









## 标准规格

缸径	mm	40	63	40A	63A
动作形式		双动型			
使用流体		洁净的压缩空气			
最大使用压力	MPa ( kgf/cm <sup>2</sup> )	0.6 ( 6.1 )			
环境及流体温度	°C	-10 ~ 60 ( 不到结冰状态 )			
润滑给油 <sup>①</sup>		不需要			
最大侧向负载力	N	150	200	150	200
接管口径	G	1/8	1/4	1/8	1/4

注：① 如需要润滑，请用透平 1 号油 ISO VG32；

## 订购码

<b>AKH</b>		<b>H</b>		<b>63</b>		<b>K01</b>		<b>W12</b>	
系列		驱动方式		缸径 mm <sup>①</sup>		销杆型号 <sup>②</sup>		传感器 <sup>③</sup>	
		空白	气动	40	Ø40	K00		W00	无传感器
		H	手自一体	63	Ø63	K01		W12	M12电感传感器PNP
				40A	Ø40	K02		W12N	M12电感传感器NPN
				63A	Ø63	K03		W12T	抗强磁M12电感传感器PNP
						K04			

<b>C</b>		<b>40</b>	
传感器保护罩		行程	
空白	无	见标准行程	
C	传感器保护罩		

注：① 40A/63A 表示加长型。  
② 更多销杆型号可与本公司联系。  
③ 传感器参数见 1.06.06 页。

### 订货举例

订购缸径：63mm；驱动方式为气动；销杆型号为 K01；传感器为电控传感器 PNP 型的单导杆伸缩定位销；行程为 40mm。  
正确订购码：AKH63-K01W12-40

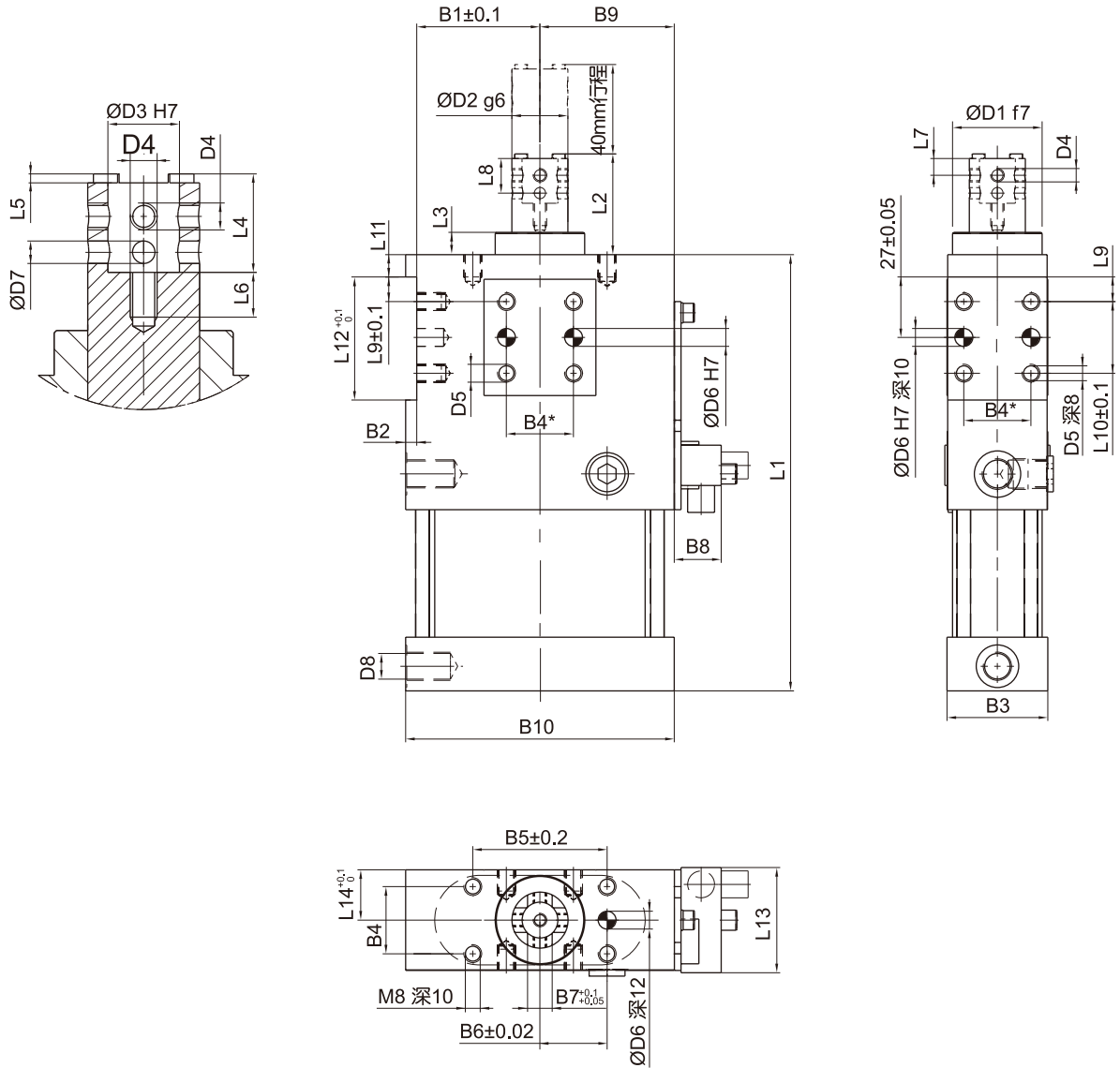
## 标准行程

缸径 (mm)	标准行程									
	15	20	25	30	35	40	45	50	55	60
40	●	●	●	●	●	●	—	—	—	—
63	●	●	●	●	●	●	—	—	—	—
40A	—	—	—	—	—	●	●	●	●	●
63A	—	—	—	—	—	●	●	●	●	●

# 单导杆伸缩定位销 AKH 40 - 63 系列

## 外形尺寸 (mm)

- AKH 40/63-K00  
同心销杆，标准行程 40mm，销杆安装孔  $\text{Ø}16\text{H7}$



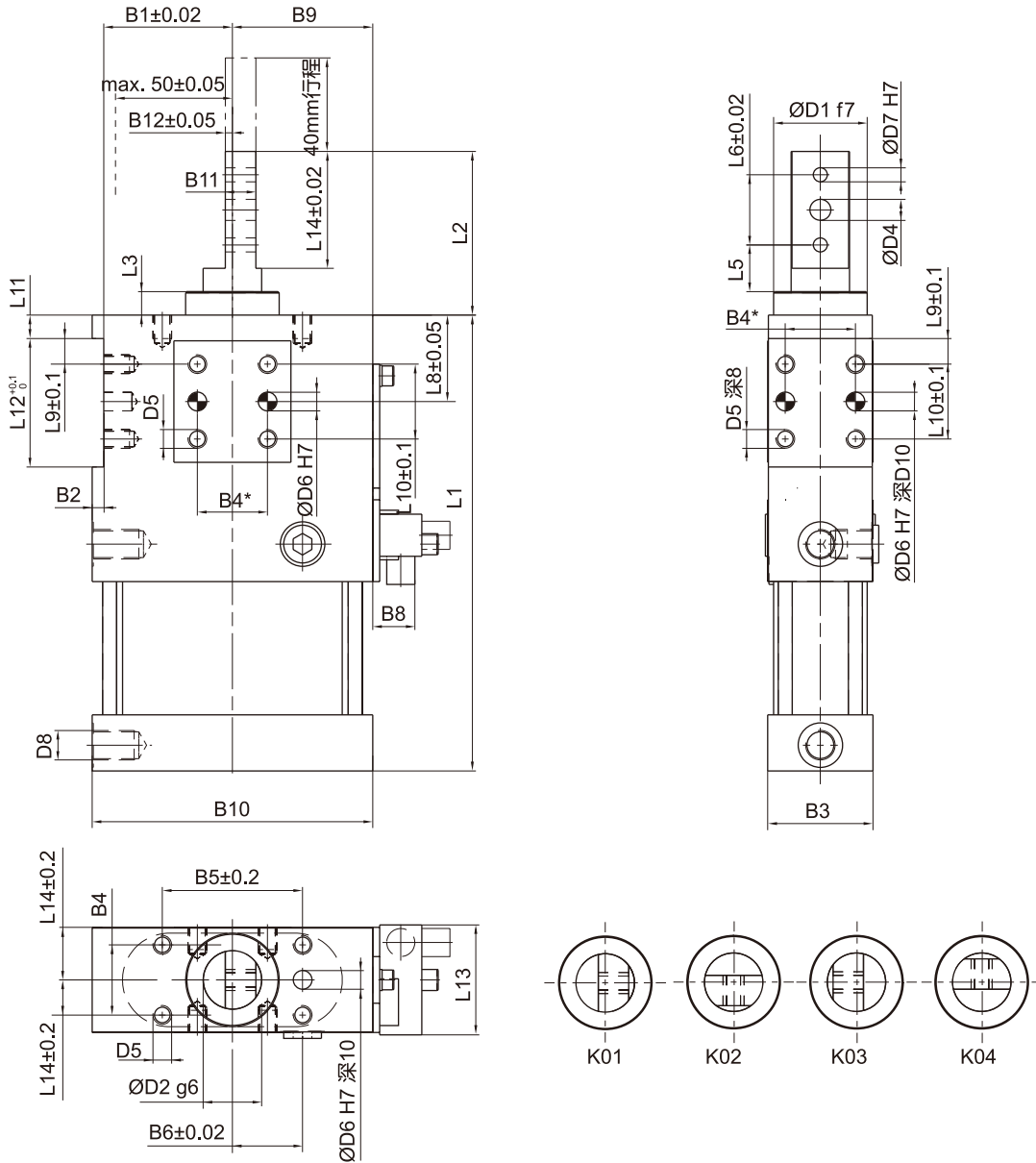
缸径	B1	B2	B3	B4	B5	B6	B7	B8	B9	B10	D1	D2	D3	D4	D5	D6	D7
40	32.5	5	45	30	60	30	11	21	37.5	75	40	25	16	M6	M8	8	5
63	55	5	45	30	60	30	11	21	60	120	40	25	16	M6	M8	8	5

缸径	D8	L1	L2	L3	L4	L5	L6	L7	L8	L9	L10	L11	L12	L13	L14	重量(kg)
40	G1/8	195	45	10	22	2	10	7.5	15.5	11	32	10	55	47	22.5	2.0
63	G1/4	195	45	10	22	2	10	7.5	15.5	11	32	10	55	47	22.5	2.9

\*销孔的公差为  $\pm 0.02$ ，螺纹孔的公差为  $\pm 0.1$ ；安装时必须配备节流阀，节流阀不包含在供货范围内；

外形尺寸 [mm]

• AKH 40 / 63 -K01 / K02 / K03 / K04  
偏心销杆, 防转机构, 标准行程 40mm



缸径	B1	B2	B3	B4	B5	B6	B8	B9	B10	B11	B12	D1	D2	D4	D5	D6
40	32.5	5	45	30	60	30	21	37.5	75	13	3	40	25	9	M8	8
63	55	5	45	30	60	30	21	60	120	13	3	40	25	9	M8	8

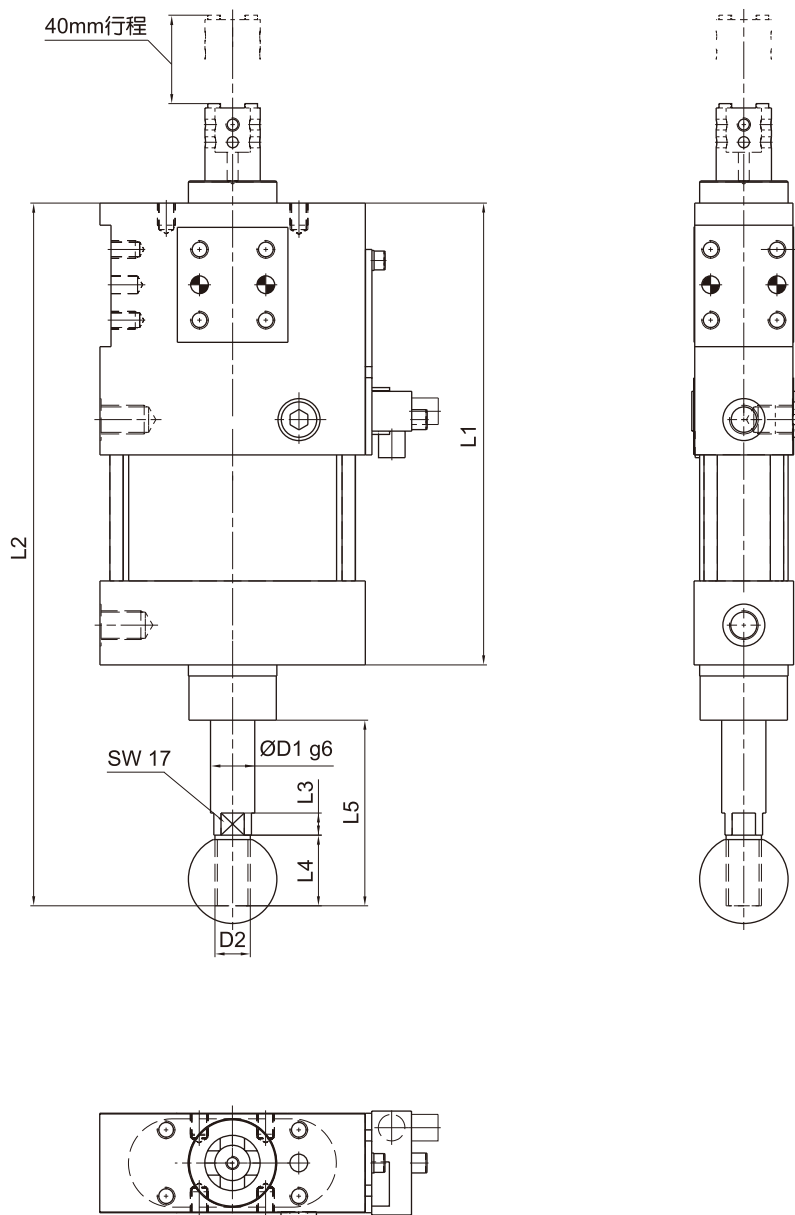
缸径	D7	D8	L1	L2	L3	L4	L5	L6	L7	L9	L10	L11	L12	L13	L14	重量(kg)
40	6	G1/8	195	70	10	50	30	30	30	11	32	10	55	47	22.5	1.8
63	6	G1/4	195	70	10	50	30	30	30	11	32	10	55	47	22.5	2.4

\*销孔的公差为 ±0.02, 螺纹孔的公差为 ±0.1; 安装时必须配备节流阀, 节流阀不包含在供货范围内;

# 单导杆伸缩定位销 AKH 40 - 63 系列

## 外形尺寸 (mm)

- AKHH 40 / 63-K00  
手自一体，标准行程 40mm

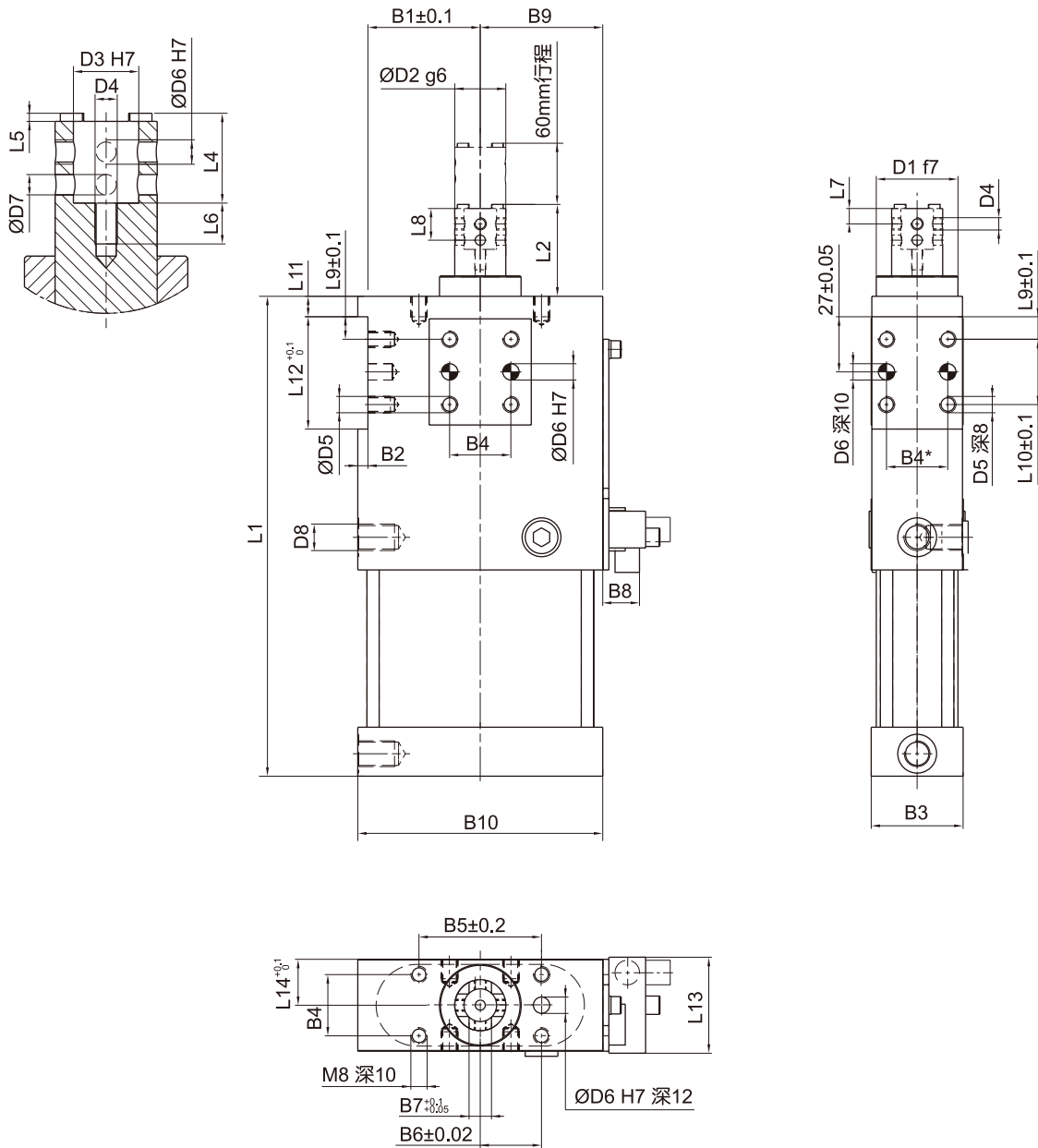


缸径	L1	L2	L3	L4	L5	D1	D2	重量(kg)
40	209	318	10	32	84	20	M16x1.5	2.7
63	209	318	10	32	84	20	M16x1.5	3.5

\*销孔的公差为 ±0.02，螺纹孔的公差为 ±0.1；安装时必须配备节流阀和三位五通中泄阀，节流阀和三位五通中泄阀不包含在供货范围内；

外形尺寸 [mm]

- AKH40A / 63A - K00  
同心销杆，标准行程 60mm，销杆安装孔  $\text{Ø}16\text{H}7$



缸径	B1	B2	B3	B4	B5	B6	B7	B8	B9	B10	D1	D2	D3	D4	D5	D6
40	32.5	5	45	30	60	30	11	21	37.5	75	40	25	16	M6	M8	8
63	55	5	45	30	60	30	11	21	60	120	40	25	16	M6	M8	8

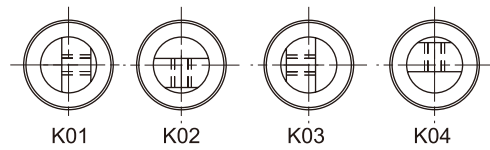
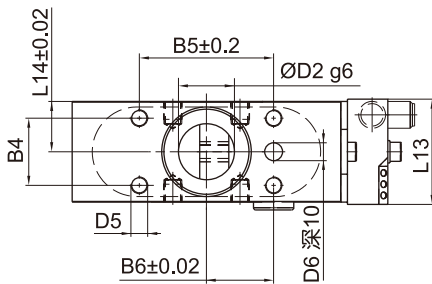
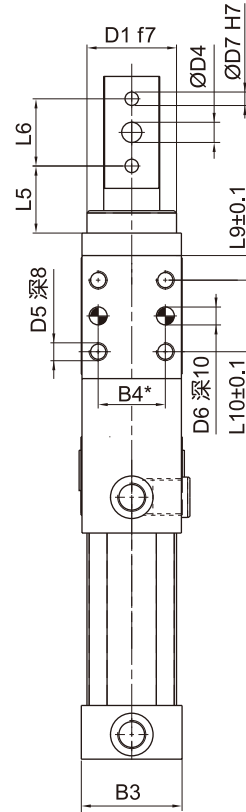
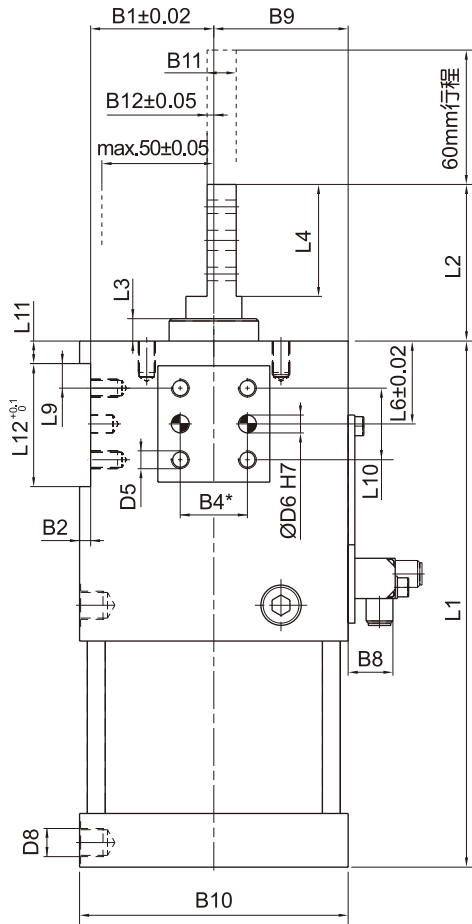
缸径	D7	D8	L1	L2	L3	L4	L5	L6	L7	L8	L9	L10	L11	L12	L13	L14	重量(kg)
40	5	G1/8	235	45	10	22	2	10	7.5	15.5	11	32	10	55	47	22.5	2.1
63	5	G1/4	235	45	10	22	2	10	7.5	15.5	11	32	10	55	47	22.5	3.4

\*销孔的公差为  $\pm 0.02$ ，螺纹孔的公差为  $\pm 0.1$ ；安装时必须配备节流阀，节流阀不包含在供货范围内；

# 单导杆伸缩定位销 AKH 40 - 63 系列

## 外形尺寸 [mm]

- AKH 40A / 63A - K01 / K02 / K03 / K04  
偏心销杆，防转机构，标准行程 60mm



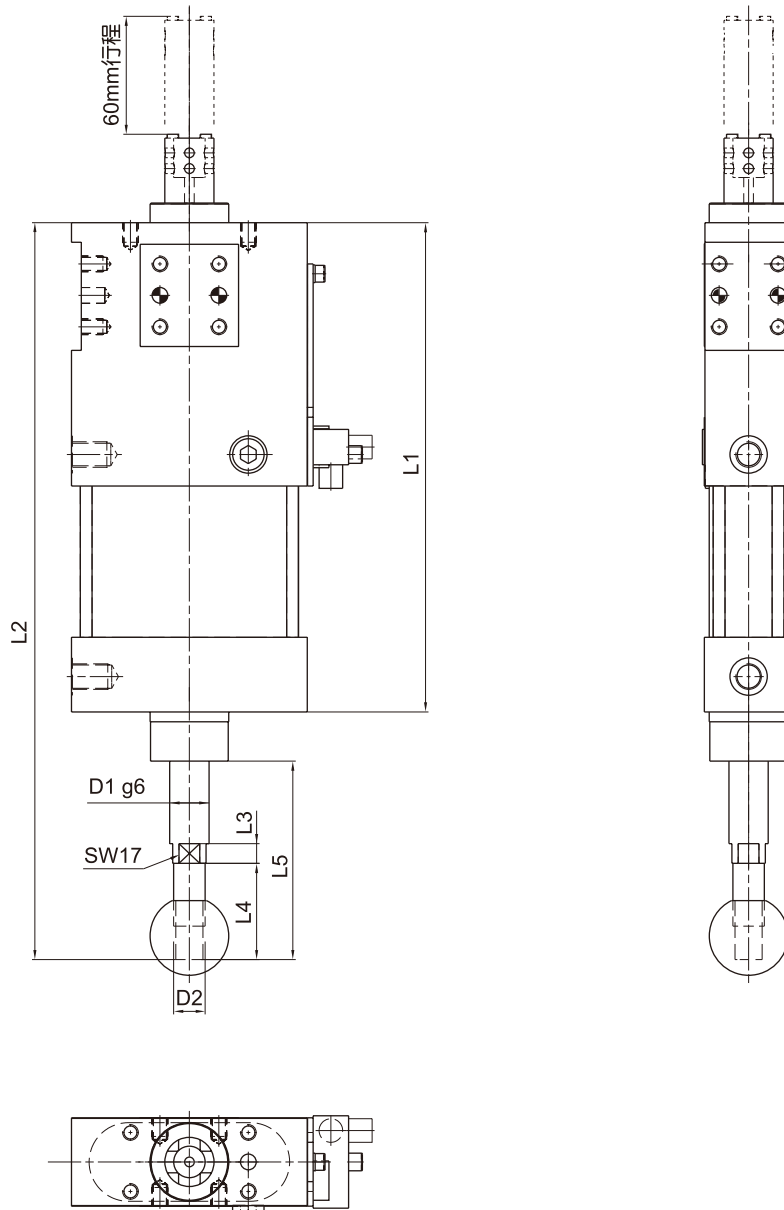
缸径	B1	B2	B3	B4	B5	B6	B8	B9	B10	B11	B12	D1	D2	D3	D4	D5	D6
40	32.5	5	45	30	60	30	21	37.5	75	13	3	40	25	16	9	M8	8
63	55	5	45	30	60	30	21	60	120	13	3	40	25	16	9	M8	8

缸径	D7	D8	L1	L2	L3	L4	L5	L6	L7	L8	L9	L10	L11	L12	L13	L14	重量(kg)
40	6	G1/8	235	70	10	50	30	30	30	37	11	32	10	55	47	22.5	2.1
63	6	G1/4	235	70	10	50	30	30	30	37	11	32	10	55	47	22.5	3.0

销孔的公差为 ±0.02，螺纹孔的公差为 ±0.1；安装时必须配备节流阀，节流阀不包含在供货范围内；

外形尺寸 [mm]

- AKHH 40A / 60A-K00  
手自一体，标准行程 60mm



缸径	L1	L2	L3	L4	L5	D1	D2	重量(kg)
40	250	378	10	32	104	20	M16x1.5	2.7
63	250	378	10	32	104	20	M16x1.5	3.5

\*销孔的公差为 ±0.02，螺纹孔的公差为 ±0.1；安装时必须配备节流阀和三位五通中泄阀，节流阀和三位五通中泄阀不包含在供货范围内；